

# Perfekt haushalten mit aller Energie.

- › Die effiziente Haustechnik-Zentrale für höchsten Komfort auf kleinstem Raum.



# STIEBEL ELTRON steckt voller Energie.

Als innovationsgetriebenes Familienunternehmen verfolgen wir bei der Produktion und Entwicklung unserer Produkte eine klare Linie – für umweltschonende, effiziente und komfortable Haustechnik in Ihrem Zuhause. Denn wir wollen mit viel Energie Zukunft gestalten.

**Die Zukunft gehört  
der umweltschonenden und  
effizienten Haustechnik.**

Seit 1924 entwickeln wir hocheffiziente Produkte und verfolgen eine klare Linie mit unserem Bekenntnis zu Strom als Primärenergie. Strom, der heute zunehmend aus erneuerbaren Energien gewonnen wird.

Mit unseren über 3.100 Mitarbeitern weltweit setzen wir von der Produktentwicklung bis zur Fertigung konsequent auf unser eigenes Know-how. Das Resultat sind effiziente und innovative Lösungen für Warmwasser, Wärme, Lüftung und Kühlung. Mit unserem umfangreichen Produktsortiment haben wir immer die richtige Lösung, um Ihr Zuhause schon heute auf die Anforderungen der Zukunft vorzubereiten.

Auch an unserem Hauptsitz in Holzminden zeigen wir klare Linie für grüne Technologie – mit dem Energy Campus, unserem Leuchtturmprojekt für nachhaltiges und ressourceneffizientes Bauen. Das Schulungs- und Kommunikationszentrum vereint architektonische und kommunikative Qualität. Und erzeugt als Plus-Energie-Gebäude mehr Energie, als es benötigt. Damit lösen wir unser Markenversprechen „Voller Energie“ ein – und schaffen Raum, STIEBEL ELTRON in Theorie und Praxis zu erleben.



**ENERGY  
CAMPUS**

# Strom – der Energieträger der Zukunft.

Erneuerbare Energien prägen unsere künftige Energieversorgung. Denn immer mehr Menschen erkennen die Vorteile von grünem und selbst produziertem Strom auf Basis erneuerbarer Energien.

## Die Unabhängigkeit von fossilen Brennstoffen ist das Ziel der Energiewende.

Auf dem Strommarkt sind fossile Energieträger auf dem Rückzug – zu klimaschädlich und immer knapper werdend. Alternativ werden heute Energien aus Sonne, Wind und Wasser zur Erzeugung von grünem Strom genutzt.

Da ist es nur logisch, den größten Energieverbraucher im Haushalt – die Heizung – frühzeitig auf diese zukunftssichere Energieform umzustellen. Denn fast 80 % der im Haushalt verbrauchten Energie werden für Heizung und Warmwasser eingesetzt. Die Energiewende im eigenen Haus bietet also große Chancen.

## Umwelt **StromPlus**

Von STIEBEL ELTRON gibt es jetzt auch umweltfreundlichen Strom. Erfahren Sie mehr unter: [www.stiebel-eltron.de/umweltstromplus](http://www.stiebel-eltron.de/umweltstromplus)







„Wer mit seiner Energie gut haushaltet, kommt einfach weiter. Je besser man das macht, desto mehr hat man für die anderen Dinge im Leben übrig. In unserem Haus spart uns die LWZ jede Menge Energie. Lüften, Heizen, Warmwasserbereiten und Kühlen ist ein einziges System.“

# Alles, was ein Haus braucht: unsere Integralsysteme.

Heizungsanlage, Warmwasserspeicher, Lüftungsanlage, vielleicht noch ein Öltank und viel dazwischen. Die Räume für Haustechnik gehören selten zu den Schmuckstücken eines Gebäudes. Schön, wenn man alles, was man sich an Wohnkomfort erträumt, sauber in einem Gerät bekommen kann. Die LWZ-Integral-System-Reihe von STIEBEL ELTRON bietet hier eine ebenso attraktive wie kompakte bis zu 4-in-1-Lösung.

## Bis zu vier Funktionen – ein Gerät

- › Automatische Lüftung – mit Wärmerückgewinnung von bis zu 90 % der Wärmeenergie
- › Heizen – über eine hocheffiziente integrierte Wärmepumpentechnik
- › Warmwasserbereitung – mit integriertem 235-l-Speicher
- › Optionale Kühlfunktion – mit hoher Energieeffizienz

## 4 in 1.

Die LWZ-Reihe bietet bis zu vier zentrale Haustechnik-Funktionen in einem Gerät. Ein derart hoher Integrationsgrad ist einzigartig. Der Vorteil: Die LWZ sorgt ganzjährig im Haus für erstklassigen Wohnkomfort bei sehr geringem Platzbedarf. Und das alles bei erstklassiger Effizienz.



### Lüften.

Das moderne Lüftungssystem von STIEBEL ELTRON sorgt dafür, dass die Wärme im Haus bleibt. Es gewinnt bis zu 90 % der Wärme zurück, die sonst über geöffnete Fenster verloren gehen würde.



### Heizen.

Die integrierte Luft | Wasser-Wärmepumpe zieht die Wärme für die Heizfunktion einfach und effizient aus der Außenluft und erreicht auch bei tiefen Temperaturen noch hohe Leistungswerte.



### Warmwasserbereitung.

Ein Teil der Wärme, die der Außenluft entzogen wird, wird auch für die Warmwasserbereitung genutzt. Ein großer und exzellent isolierter Warmwasserspeicher sorgt für geringe Wärmeverluste und hohen Komfort.



### Kühlen.

Durch eine einfache Umkehrung des Kältekreislaufes ermöglichen die Modelle LWZ 504 und 304/404 SOL auch eine aktive Kühlung und sorgen für eine frische Wohnatmosphäre im Sommer.

# Erstklassige Wohnatmosphäre durch exzellentes Lüftungsmanagement.

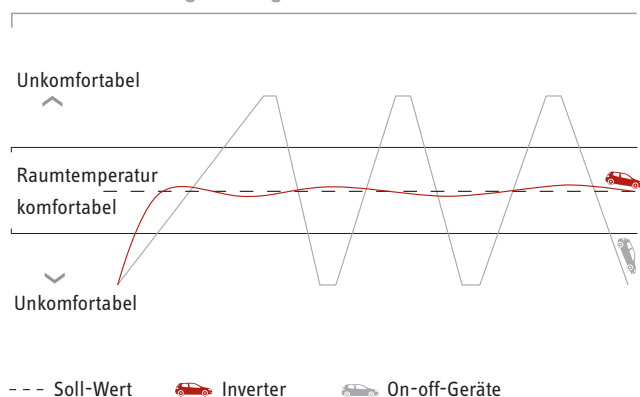
Immer mehr Bauherren setzen auf gut isolierte Gebäude, um die Anforderungen der EnEV an die Gebäudedämmung zu erfüllen. Aber auch, um von niedrigen Heiz- und Energiekosten sowie einem hohen Wohnkomfort zu profitieren. Durch eine sehr hohe Dämmung der Gebäudehülle werden Wärmeverluste und damit die Heizlast so gering wie möglich gehalten. Je dichter die Gebäudedämmung, desto schwieriger wird der natürliche Luftaustausch, um Feuchtigkeitsbildung und Schimmelbefall zu vermeiden sowie die Bausubstanz zu schützen. Zudem erhöht sich bei fehlendem Luftaustausch der CO<sub>2</sub>-Gehalt.

- › Gleichmäßig hohe Luftqualität
- › Energieeffizientes Lüften durch Wärmerückgewinnung
- › Vorteile insbesondere für Allergiker

Um dennoch ein gesundes Wohnklima zu gewährleisten, spielt ein exzellentes Lüftungsmanagement in Neubauten, die den aktuellen Anforderungen der EnEV entsprechen, eine zentrale Rolle. Die Integralsysteme LWZ von STIEBEL ELTRON sind eigens für diese Anforderungen konzipiert.

Die modernen Lüftungssysteme der LWZ sind teilweise Passivhauszertifiziert und leisten einen intensiven Luftaustausch mühelos und effizient. Die vollautomatische Lüftung passt dabei die Frischluftversorgung selbsttätig der aktuellen Luftfeuchtigkeit an. So werden bis zu 90 % der Wärme zurückgewonnen, die sonst beim Lüften verloren geht.

Die Invertertechnologie im Vergleich



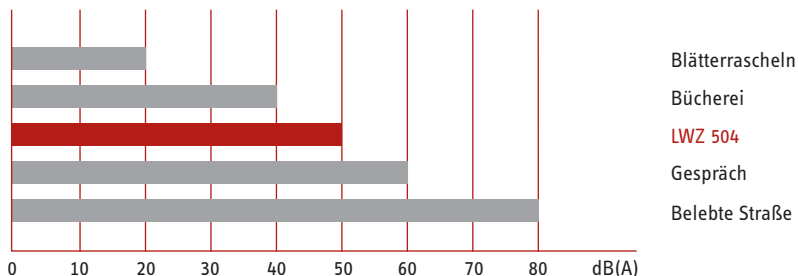
## Wärme präzise produziert.

Während herkömmliche Wärmepumpen nur zwei Zustände kennen: volle Leistung oder keine, stimmt das Integralsystem LWZ 504 mit seiner integrierten invertergeregelten Luft | Wasser-Wärmepumpe seine Leistung präzise auf den aktuellen Wärmebedarf ab. Verglichen mit einem Auto, ist es so, als könnte dieses nicht nur Vollgas geben und bremsen, sondern auch dosiert Gas geben. Wie das Auto, so arbeitet auch die invertergeregelte Wärmepumpe bei angepasstem Energieeinsatz nicht nur ruhiger, sondern vor allem auch gleichmäßiger und effizienter.

**Überzeugt in aller Stille.**

Dank ihrer ausgezeichneten Schallisolierung gehören die Modelle LWZ 504 und LWZ SOL zu den leisesten Lüftungsgeräten am Markt. Je nach Modell sorgt die eingesetzte Invertertechnologie zusätzlich für eine noch geringere Geräuschentwicklung.

Schalldruckpegel im Vergleich



**EXZELLENT IN ENERGIEEFFIZIENZ.**

Unsere Lüftungs-Integral-Systeme erreichen eine sehr gute Energieeffizienzklasse von bis zu A++/A++ (Vorlauftemperatur 55 °C/35 °C).



**LÜFTUNGS-INTEGRALSYSTEME**



PREMIUM PLUS TREND

Modell	LWZ 504	LWZ 304/404 SOL	LWZ 304/404 Trend	LWZ 304/404 flex
Energieeffizienzklasse	A++/A++	A+/A+	A+/A+	A+/A+
Höchste Anlageneffizienz mit den Funktionen: Heizen   Lüften   Warmwasserbereiten	■   ■   ■	■   ■   ■	■   ■   ■	■   ■   <sup>-1)</sup>
Integrierte Kühlfunktion	■	■		
ISG-fähig   Option zur PV Eigenstromnutzung	■   ■	■   ■	■   ■	■   ■
Möglichkeit der Einbindung von Solarthermie	■	■		
Schnelle, effiziente Warmwasserbereitung und reduzierte Heizkosten durch Invertertechnologie	■			
Wärmerückgewinnung von bis zu 90 %	■	■	■	■
Hohe Luftqualität	■	■	■	■
Schalloptimiertes Gerätegehäuse	■	■		
Luftvorerwärmung	■	■	■	■
Beheizte Wohnfläche <sup>2)</sup>	bis 250 m <sup>2</sup>	bis 180/225 m <sup>2</sup>	bis 180/225 m <sup>2</sup>	bis 180/225 m <sup>2</sup>

<sup>1)</sup> In Kombination mit externem Trinkwarmwasserspeicher.

<sup>2)</sup> Annahme bei Heizlast von z. B.: 40 W/m<sup>2</sup> Heizlast/Luftmengenauslegung beachten.





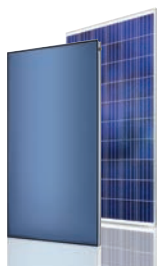
# LWZ 504

**KOMFORT MAL VIER PLUS EINMALIGE EFFIZIENZ.**

Die LWZ 504 vereint die vier Funktionen Lüften, Heizen, Warmwasserbereiten und Kühlen so effizient und elegant miteinander wie kein anderes Modell. Ein einzigartiger Erfolg, der erst durch den intelligenten Einsatz modernster Invertertechnologie möglich geworden ist.

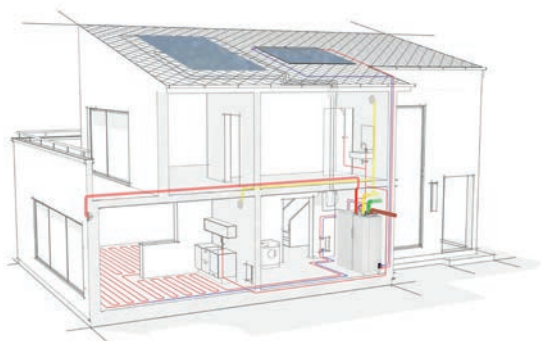
**Überzeugende Technik leise verpackt.**

Auf der Grundfläche von etwas mehr als einem Quadratmeter erfüllt die LWZ 504 nicht nur viele Komfortwünsche, sie arbeitet dabei auch noch besonders leise. Dafür sorgt neben der Invertertechnologie vor allem die aufwendige Schallisolierung des Gerätes.



**Technik, die mehr kann.**

Die LWZ 504 lässt sich sowohl mit einer Solarthermie – als auch mit einer Photovoltaikanlage kombinieren. So sorgt man nicht nur für einen effizienteren Betrieb, sondern macht sich ganz nebenbei durch den selbst produzierten Photovoltaikstrom von steigenden Energiepreisen nahezu unabhängig.



**Vorteile für Ihr Zuhause**

- › Kompaktgerät mit den Funktionen Lüften, Heizen, Warmwasserbereiten und Kühlen
- › 10 % schnellere Warmwasserbereitung und bis zu 18 % geringere Heizkosten durch Invertertechnologie
- › Eine einfache, intuitive Bedienung für alle Funktionen
- › Äußerst leise durch umfassende Schallisolierung
- › Auch in Balance-Sets erhältlich mit optimiertem Feuchteschutz durch automatisch geregelte Abluftventile



reddot design award winner 2011

		PREMIUM	
Modell		LWZ 504	
		233514	
Energieeffizienzklasse		A++/A++	
Energieeffizienzklasse Warmwasserbereitung (Lastprofil), durchschnittliches Klima		A (XL)	
Wärmeleistung bei A2/W35 (EN 14511)	kW	5,16	
Leistungszahl bei A2/W35 (EN 14511)		3,74	
Wärmebereitstellungsgrad bis	%	90	
Luftvolumenstrom	m³/h	80-300	
Speichervolumen	l	235	
Höhe	mm	1885	
Breite	mm	1430	
Tiefe	mm	812	
Gewicht	kg	442	

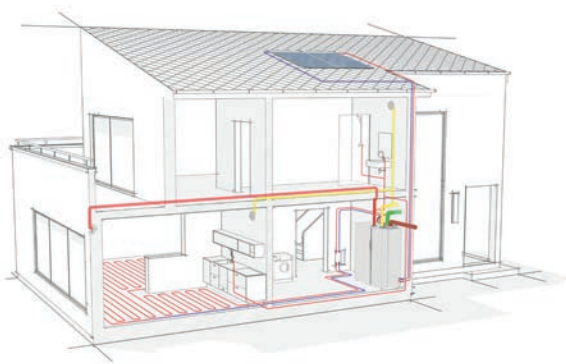
# LWZ SOL

**STARK IM KOMFORT, SMART IM PREIS.**

Wer beim Wohnkomfort keine Kompromisse machen möchte, aber auf die effiziente Inverter-technologie verzichten kann, für den ist die LWZ SOL eine exzellente Wahl. Auch sie vereint Heizen, Lüften, Warmwasserbereiten und Kühlen<sup>1)</sup> kompakt in einem Gerät.

## Offen für jede Form der Sonnenunterstützung.

Die Effizienz lässt sich mit solarer Unterstützung schnell und wirkungsvoll steigern. Die LWZ SOL ist für alles vorbereitet, ob Photovoltaik oder Solarthermie. Jede Option kann ohne großen Aufwand in das System integriert werden.



reddot design award  
winner 2011

LWZ 304/404 SOL

## Vorteile für Ihr Zuhause

- › Kompaktgerät mit den Funktionen Heizen, Lüften, Warmwasserbereiten und Kühlen<sup>1)</sup>
- › Schalloptimiertes Gehäuse für ruhigen Betrieb
- › Vorbereitet für Solarunterstützung
- › Einfache, intuitive Bedienung mit Klartextanzeige
- › Passivhaus-zertifiziertes Gerät (LWZ 304 SOL)

Modell	PLUS	
	LWZ 304 SOL	LWZ 404 SOL
	<b>230143</b>	<b>230144</b>
Energieeffizienzklasse	A+/A+	A+/A+
Energieeffizienzklasse Warmwasserbereitung (Lastprofil), durchschnittliches Klima	A (XL)	A (XL)
Wärmeleistung bei A2/W35 (EN 14511)	kW 4,32	6,38
Leistungszahl bei A2/W35 (EN 14511)	3,40	3,50
Wärmebereitstellungsgrad bis	% 90	90
Luftvolumenstrom	m <sup>3</sup> /h 80-300	80-300
Speichervolumen	l 235	235
Höhe	mm 1885	1885
Breite	mm 1430	1430
Tiefe	mm 812	812
Gewicht	kg 424	442

<sup>1)</sup> Für diese Funktion werden ggf. zusätzliche Komponenten benötigt.

<sup>2)</sup> LWZ 304 SOL Passivhaus-zertifiziert.



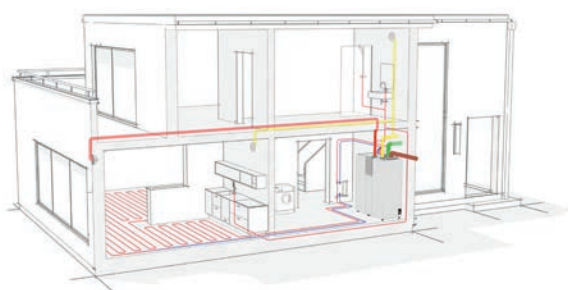
# LWZ Trend

## EINFACH ÜBERZEUGEND: DREI FUNKTIONEN IN EINEM GERÄT.

Mit Heizen, Lüften und Warmwasserbereiten übernehmen die LWZ 304 und 404 Trend alle entscheidenden Aufgaben in einem Einfamilienhaus. Bei der Lüftungsfunktion gewinnen beide Modelle bis zu 90 % der Wärme zurück, die sonst beim Lüften verloren gehen würde.

### Günstige Lösung mit starker Leistung.

Die LWZ 304 und 404 Trend verkörpern die preisattraktiven Modelle bei den Integralsystemen von STIEBEL ELTRON. Hochwertige Komponenten in Verbindung mit einer guten Effizienz bilden eine optimale Lösung für jeden Neubau.



LWZ 304/404 Trend

### Vorteile für Ihr Zuhause

- › Kompaktgerät mit den Funktionen Heizen, Lüften und Warmwasserbereiten
- › Hohe Effizienz durch Wärmerückgewinnung beim Lüften
- › Einfache, intuitive Bedienung mit Klartextanzeige
- › Preisattraktive Kombination für angenehmen Wohnkomfort
- › Hoher Warmwasserkomfort durch großen Warmwasserspeicher

Modell	TREND	
	LWZ 304 Trend 233254	LWZ 404 Trend 233255
Energieeffizienzklasse	A+/A+	A+/A+
Energieeffizienzklasse Warmwasserbereitung (Lastprofil), durchschnittliches Klima	A (XL)	A (XL)
Wärmeleistung bei A2/W35 (EN 14511)	kW 4,32	6,38
Leistungszahl bei A2/W35 (EN 14511)	3,40	3,50
Wärmebereitstellungsgrad bis	% 90	90
Luftvolumenstrom	m³/h 80-230	80-300
Speichervolumen	l 235	235
Höhe	mm 1885	1885
Breite	mm 1430	1430
Tiefe	mm 725	725
Gewicht	kg 360	365



# LWZ flex

## ERFÜLLT INDIVIDUELLE WARMWASSERANSPRÜCHE.

Die LWZ flex ermöglicht die freie Kombination mit externen Trinkwarmwasserspeichern im Einfamilienhaus. Somit kann ganz flexibel über die Größe und den Standort des Trinkwarmwasserspeichers entschieden werden – für einen individuellen und noch höheren Warmwasserkomfort.

### Effiziente Technik rundet das Paket ab.

Für eine effiziente Beheizung sorgt die integrierte Luft | Wasser-Wärmepumpe, während die zentrale Be- und Entlüftung für eine gute Atmosphäre sorgt. Abgerundet wird die hochwertige Technik der LWZ flex durch das moderne Design im aktuellen STIEBEL ELTRON Look.

### Vorteile für Ihr Zuhause

- › Kompaktgerät mit den Funktionen Lüften und Heizen
- › Einfache, intuitive Bedienung über Touchwheel mit Matrixdisplay
- › Energiesparende Wärmeverteilung dank integrierter Hocheffizienzpumpe
- › Kombinierbar mit 300-l- oder 400-l-Trinkwarmwasserspeicher für höheren Warmwasserkomfort



Modell	TREND	
	LWZ 304 flex	LWZ 404 flex
	235268	235269
Energieeffizienzklasse	A+/A+	A+/A+
Wärmeleistung bei A2/W35 (EN 14511)	kW 4,32	6,38
Leistungszahl bei A2/W35 (EN 14511)	3,40	3,50
Wärmebereitstellungsgrad bis	% 90	90
Luftvolumenstrom	m <sup>3</sup> /h 80-230	80-300
Höhe	mm 1885	1885
Breite	mm 808	808
Tiefe	mm 725	725
Gewicht	kg 235	235





# Zubehör

## MÖGLICHKEITEN ENTDECKEN.

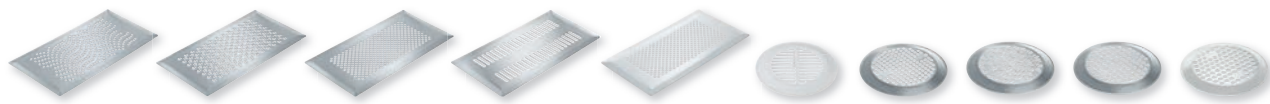
Mit unserem umfangreichen Zubehörsortiment lassen sich sämtliche Geräte auf Ihre persönlichen Wünsche einstellen – für maßgeschneiderten Komfort. Ganz egal, ob es sich dabei um die Regelung eines einzelnen Gerätes oder einer komplexen Anlage handelt – STIEBEL ELTRON bietet alles aus einer Hand. Daher sind die Komponenten optimal aufeinander abgestimmt und garantieren eine lange Lebensdauer für langfristige Lösungen. Weitere Informationen zu unserem umfangreichen Zubehörsortiment für Ihre STIEBEL ELTRON Produkte finden Sie unter [www.stiebel-eltron.de](http://www.stiebel-eltron.de) oder bei Ihrem Fachpartner vor Ort.

### Lüftungsgitter

#### Frische Luft und Design edel kombiniert.

Für ein optimales Raumklima sorgen nicht nur die Verteilsysteme LVE und LVS, sondern auch die dazugehörigen Lüftungsgitter. Die rechteckigen Luftgitter sind ideal für den Fußbodenauslass im Zuluftbereich und besonders formstabil für die Montage im Boden. Die runden Luftgitter mit integriertem Luftfilter eignen

sich besonders für die Wandmontage im Zuluftbereich. Auch eine Wand- oder Deckenmontage im Abluftbereich ist möglich. Alle Luftgitter sind in verschiedenen Designs sowie schlichtem Weiß oder gebürstetem Edelstahl erhältlich.



### Lüftungsregler

#### Für eine komfortable Bedienung.

Die FES Komfort für die LWZ-Integralgeräte ermöglicht aus dem Wohnraum heraus die komplette Bedienung über die intuitive Menüführung des Klartext-Displays.



## Energiemanagement

Mit dem entsprechenden Zubehör lassen sich die Produkte von STIEBEL ELTRON kommunikationsfähig machen – für ein intelligentes Energiemanagement. Durch die Vernetzung von Wärmepumpen, Speichertechnik und anderen haustechnischen Geräten lässt sich der selbst genutzte Anteil am selbst erzeugten Photovoltaikstrom deutlich erhöhen, was die Energieeffizienz steigert.

### Internet-Service-Gateway ISG | ISG plus.

Mit dem ISG lässt sich Ihre Wärmepumpenanlage komfortabel vom PC, Tablet oder auch Smartphone aus steuern – über die STIEBEL ELTRON SERVICEWELT auch von unterwegs. Die optionalen Erweiterungen für KNX IP, Modbus IP und die Kopplung zum SMA Sunny Home Manager (EMI) sorgen für eine intelligente Funktionserweiterung. Das ISG plus koppelt Ihre Wärmepumpe an zukünftige variable Stromtarife und an Ihre Photovoltaikanlage zur Nutzung Ihres selbst erzeugten Stroms. Im Team mit dem ISG sorgt der SMA Sunny

Home Manager für ein echtes intelligentes Energiemanagement. Er erstellt strombasierte Bedarfs- und Ertragsprognosen und ist so in der Lage elektrische Verbraucher und Speicher optimal mit PV-Strom zu versorgen. Auch eine Wallbox für E-Mobility lässt sich integrieren. Das ISG berechnet die Bedarfsprognose für die erforderliche Wärmeenergie unter Berücksichtigung der im Haus verfügbaren thermischen Speicher. Günstiger PV-Strom kann so effizient und kostengünstig thermisch gespeichert werden.



## GUTER SERVICE MUSS GENAU SO DURCHDACHT SEIN WIE EIN TECHNISCH ANSPRUCHSVOLLES PRODUKT

Ein engmaschiges Netz mit exzellent geschulten Kundendienstmitarbeitern und einer hervorragenden Ersatzteilversorgung sorgt für eine zuverlässige und fachmännische Wartung Ihres Gerätes. So wird nicht nur eine beeindruckende Laufleistung erreicht, sondern auch die Langlebigkeit des Produktes erhöht. Auch unser Service, der unter der Telefonnummer 05531 702111 sieben Tage in der Woche zur Verfügung steht, hilft gerne bei einer reibungslosen Instandhaltung der Geräte.

Ihr Fachpartner vor Ort:

---

---

Interesse geweckt? Nähere Informationen  
finden Sie unter [www.stiebel-eltron.de](http://www.stiebel-eltron.de)  
oder bei Ihrem Fachpartner vor Ort.



STIEBEL ELTRON Deutschland Vertriebs GmbH | Dr.-Stiebel-Straße 12 | 37603 Holzminden  
Telefon 05531 702 702 | E-Mail [info-center@stiebel-eltron.de](mailto:info-center@stiebel-eltron.de) | [www.stiebel-eltron.de](http://www.stiebel-eltron.de)

**Rechtshinweis** | Eine Fehlerfreiheit der in diesem Prospekt enthaltenen Informationen kann trotz sorgfältiger Zusammenstellung nicht garantiert werden. Aussagen über Ausstattung und Ausstattungsmerkmale sind unverbindlich. Die in diesem Prospekt beschriebenen Ausstattungsmerkmale gelten nicht als vereinbarte Beschaffenheit unserer Produkte. Einzelne Ausstattungsmerkmale können aufgrund ständiger Fortentwicklung unserer Produkte zwischenzeitlich verändert oder gar entfallen sein. Über die zurzeit gültigen Ausstattungsmerkmale informieren Sie sich bitte bei unserem Fachberater. Die bildlichen Darstellungen im Prospekt stellen nur Anwendungsbeispiele dar. Die Abbildungen enthalten auch Installationsteile, Zubehör und Sonderausstattungen, die nicht zum serienmäßigen Lieferumfang gehören. Nachdruck, auch auszugsweise, nur mit Genehmigung des Herausgebers.