

Wandspeicher voller Komfort.

- › Exzellente Speichertechnik, die zu jeder Zeit für wohl temperiertes Warmwasser sorgt, wenn schnell große Mengen benötigt werden.



STIEBEL ELTRON steckt voller Energie.

Als innovationsgetriebenes Familienunternehmen verfolgen wir bei der Produktion und Entwicklung unserer Produkte eine klare Linie – für umweltschonende, effiziente und komfortable Haustechnik in Ihrem Zuhause. Denn wir wollen mit viel Energie Zukunft gestalten.

**Die Zukunft gehört
der umweltschonenden und
effizienten Haustechnik.**

Umwelt StromPlus

Von STIEBEL ELTRON gibt es jetzt auch umweltfreundlichen Strom. Erfahren Sie mehr unter: www.stiebel-eltron.de/umweltstromplus

Seit 1924 entwickeln wir hocheffiziente Produkte und verfolgen eine klare Linie mit unserem Bekenntnis zu Strom als Primärenergie. Strom, der heute zunehmend aus erneuerbaren Energien gewonnen wird.

Mit unseren über 3.100 Mitarbeitern weltweit setzen wir von der Produktentwicklung bis zur Fertigung konsequent auf unser eigenes Know-how. Das Resultat sind effiziente und innovative Lösungen für Warmwasser, Wärme, Lüftung und Kühlung. Mit unserem umfangreichen Produktsortiment haben wir immer die richtige Lösung, um Ihr Zuhause schon heute auf die Anforderungen der Zukunft vorzubereiten.

Auch an unserem Hauptsitz in Holzminden zeigen wir klare Linie für grüne Technologie – mit dem Energy Campus, unserem Leuchtturmprojekt für nachhaltiges und ressourceneffizientes Bauen. Das Schulungs- und Kommunikationszentrum vereint architektonische und kommunikative Qualität. Und erzeugt als Plus-Energie-Gebäude mehr Energie, als es benötigt. Damit lösen wir unser Markenversprechen „Voller Energie“ ein – und schaffen Raum, STIEBEL ELTRON in Theorie und Praxis zu erleben.



**ENERGY
CAMPUS**





„Endlich Feierabend. Einfach mal loslassen und entspannen. Dafür brauche ich nicht viel. Etwas Zeit, ein bisschen Ruhe und ein schön warmes Bad. Wenn die Wanne dann noch ganz schnell vollläuft, umso besser. Dann kann ich alles sofort genießen.“

Warmwasserlösungen für erstklassigen Komfort.

Die Wandspeicher von STIEBEL ELTRON eignen sich ausgezeichnet, die benötigten Warmwassermengen in Bad und Küche schnell abzurufen. Durch unsere zuverlässige Technik und die bekannt hohe Sicherheit dank Spezial-emaillierung und integrierter Sicherheitskomponenten garantieren wir eine lange Lebensdauer unserer Wandspeicher. STIEBEL ELTRON hat für jede erdenkliche Einbausituation die richtige Wandspeicherlösung. Schnell und flexibel lassen sich somit eine oder mehrere Entnahmestellen versorgen.

WANDSPEICHER | TISCHSPEICHER

	Seite 06	Seite 08
		
	PREMIUM	PLUS
Modell	SHZ LCD	SH S
Energieeffizienzklasse	A-C	B-C
Bedienung und Anzeige	Funktionstasten, LC-Display	Elektronische Wärmeinhaltsanzeige über LED
Montage Unter- Übertisch	- ■	- ■
Temperaturwahl	Stufenlos, gradgenau 20-85 °C	Stufenlos, 35-82 °C
Speichergröße	30, 50, 80, 100, 120, 150 l	30, 50, 80, 100, 120, 150 l
Dekorblende		
ECO-Funktionen	■	




- › Zur Versorgung einer oder mehrerer Entnahmestellen
- › Gradgenaue Temperatureinstellung
- › Nutzt selbstlernend günstige Nachtstromtarife
- › Mischwassermenge für ca. 60 bis 300 Liter
- › Hohe Effizienz (Effizienzklasse A-C)

Wie gemacht für kleine Wellnessoasen.

Wer sich für einen Wandspeicher entscheidet, erhält eine günstige und komfortable Warmwasserquelle. Badewannen füllen sich beispielsweise deutlich schneller als mit einem Durchlauferhitzer. Der Grund: die höhere Durchflussmenge. Schließlich muss das warme Wasser nur noch in die Wanne fließen. Ein Vorteil, durch den selbst großflächige Rainshower-Brausen eine angenehme Kraft entfalten.

Interesse geweckt? Nähere Informationen finden Sie unter www.stiebel-eltron.de oder bei Ihrem Fachpartner vor Ort.



Seite 09	Seite 10	Seite 12
		
TREND		
SHD S	HFA-Z	HT 80 S
B-C	B-C	C
Aufheizanzeige - ■	Aufheizanzeige - ■	Aufheizanzeige ■ -
Stufenlos, 35-82 °C	Stufenlos, 35-82 °C	Stufenlos, 35-82 °C
30, 100 l	30, 80, 100, 150 l	80 l
		■



SHZ LCD

KOMFORT GEWINNEN – ENERGIE SPAREN.

Mit dem Energieeffizienzlabel B bis 80 Liter Nenninhalt überzeugt der elektronisch gesteuerte Wandspeicher SHZ LCD mit sehr hoher Effizienz. Durch drei ECO-Funktionen lassen sich zudem Energiesparen und Warmwasserbereitung präzise auf den eigenen Bedarf abstimmen.

Alles auf einen Blick.

Im Lernmodus ECO DYNAMIC werden die Energiesparoptionen automatisch auf das individuelle Zapfverhalten hin optimiert. Am hinterleuchteten Display können jederzeit die gewählte Programmoption sowie die verfügbare Wassermenge abgelesen werden.



Vorteile für Ihr Zuhause

- › Stufenlose und gradgenaue Temperatureinstellung von 20°C bis 85°C
- › Effiziente Nutzung durch drei automatische ECO-Funktionen
- › Nutzung des preisgünstigen Niedertarifs möglich
- › Lange Lebensdauer durch Spezialmaillierung



	PREMIUM					
Modell	SHZ 30 LCD	SHZ 50 LCD	SHZ 80 LCD	SHZ 100 LCD	SHZ 120 LCD	SHZ 150 LCD
	231251	231252	231253	231254	231255	231256
Energieeffizienzklasse	A	B	B	C	C	C
Nenninhalt	l 30	50	80	100	120	150
Mischwassermenge 40 °C	l 59	97	159	198	235	292
Max. Durchflussmenge	l/min 18	18	18	18	18	18
Anschlussleistung von/bis	kW 1-6	1-6	1-6	1-6	1-6	1-6
Anschlussleistung ~ 230 V	kW 1-4	1-4	1-4	1-4	1-4	1-4
Anschlussleistung ~ 400 V	kW 1-6	1-6	1-6	1-6	1-6	1-6
Phasen	1/N/PE, 2/N/PE, 3/N/PE	1/N/PE, 2/N/PE, 3/N/PE	1/N/PE, 2/N/PE, 3/N/PE	1/N/PE, 2/N/PE, 3/N/PE	1/N/PE, 2/N/PE, 3/N/PE	1/N/PE, 2/N/PE, 3/N/PE
Nennspannung	V 230/400	230/400	230/400	230/400	230/400	230/400
Frequenz	Hz 50/60	50/60	50/60	50/60	50/60	50/60
Temperatureinstellbereich	°C 20-85	20-85	20-85	20-85	20-85	20-85
Bereitschaftsenergieverbrauch/ 24 h bei 65 °C	kWh 0,46	0,54	0,67	0,86	0,99	1,1
Höhe	mm 770	740	1050	1050	1210	1445
Breite	mm 410	510	510	510	510	510
Tiefe	mm 420	510	510	510	510	510

SH S

PREISBEWUSSTE WARMWASSERDARBIETUNG.

Bei Wandspeichern spielt die Höhe des Bereitschaftsstromverbrauchs im Hinblick auf die dauerhaften Betriebskosten eine wichtige Rolle. Durch seine erstklassige Isolierung bietet der SH S erstklassigen Warmwasserkomfort zu einem günstigen Preis.

Einfach, aber wirksam.

Das übersichtliche Steuerungselement bietet eine stufenlose Temperatureinstellung und signalisiert über einzelne Leuchtdioden auf einen Blick die aktuell gespeicherte Wärmemenge.

Vorteile für Ihr Zuhause

- › Elektronische Wärmeinhaltsanzeige über LED
- › Temperaturbegrenzung auf 45 °C, 55 °C oder 65 °C

Modell	PLUS					
	SH 30 S 073047	SH 50 S 073048	SH 80 S 073049	SH 100 S 073050	SH 120 S 073051	SH 150 S 073052
Energieeffizienzklasse	B	C	C	C	C	C
Nenninhalt	l 30	50	80	100	120	150
Mischwassermenge 40 °C	l 59	97	159	198	235	292
Max. Durchflussmenge	l/min 18	18	18	18	18	18
Anschlussleistung von/bis	kW 1-6	1-6	1-6	1-6	1-6	1-6
Anschlussleistung ~ 230 V	kW 1-4	1-4	1-4	1-4	1-4	1-4
Anschlussleistung ~ 400 V	kW 3-6	3-6	3-6	3-6	3-6	3-6
Phasen	1/N/PE, 2/N/PE, 3/N/PE	1/N/PE, 2/N/PE, 3/N/PE	1/N/PE, 2/N/PE, 3/N/PE	1/N/PE, 2/N/PE, 3/N/PE	1/N/PE, 2/N/PE, 3/N/PE	1/N/PE, 2/N/PE, 3/N/PE
Nennspannung	V 230/400	230/400	230/400	230/400	230/400	230/400
Frequenz	Hz 50/-	50/-	50/-	50/-	50/-	50/-
Temperatureinstellbereich	°C 35-82	35-82	35-82	35-82	35-82	35-82
Bereitschaftsenergie- verbrauch/ 24 h bei 65 °C	kWh 0,46	0,54	0,67	0,86	0,99	1,1
Höhe	mm 770	740	1050	1050	1210	1445
Breite	mm 410	510	510	510	510	510
Tiefe	mm 420	510	510	510	510	510

SH S



SHD S

WARMWASSERQUELLE FÜR ALLE FÄLLE.

Der SHD S bildet mit einer Anschlussleistung von bis zu 21 kW praktisch eine Kombination aus Wandspeicher und Durchlauferhitzer. So liefert er – trotz kompakter Abmessungen – einen nahezu unerschöpflichen Warmwasservorrat für die Entnahmestellen.

Warmwasserturbo inklusive.

Zusätzlich lässt sich mit einer Schnellheiztaste der Warmwasservorrat binnen kürzester Zeit aufheizen. So bietet der SHD S genügend Flexibilität, wenn spontan einmal mehr oder heißeres Wasser benötigt wird.

Vorteile für Ihr Zuhause

- › Stufenlose Temperaturwahl von ca. 35 °C bis 85 °C
- › Hohe Anschlussleistung von 21 kW zur schnellen Warmwasserbereitung

Modell	PLUS	
	SHD 30 S 073059	SHD 100 S 073060
Energieeffizienzklasse	B	C
Nenninhalt	l 30	100
Max. Durchflussmenge	l/min 18	18
Anschlussleistung von/bis	kW 3,5-21	3,5-21
Anschlussleistung ~ 400 V	kW 3,5/21	3,5/21
Phasen	3/PE	3/PE
Nennspannung	V 400	400
Frequenz	Hz 50	50
Temperatureinstellbereich	°C 35-85	35-85
Bereitschaftsenergie- verbrauch/ 24 h bei 65 °C	kWh 0,46	0,86
Höhe	mm 770	1050
Breite	mm 410	510
Tiefe	mm 420	510

SHD S



HFA-Z

BEWÄHRTE TECHNIK ZUM EINSTIEGSPREIS.

Der HFA-Z steuert seine Leistung nicht, wie heute meist üblich, elektronisch, sondern über eine seit Jahrzehnten bewährte hydraulische Technik. Dadurch ist der HFA-Z preislich besonders attraktiv.

Kompakt und günstig – der HFA/EB 80 Z.

Der deutlich schmalere gebaute HFA/EB 80 Z erleichtert den Einbau in kleineren Bädern. Ebenfalls mit einer stufenlosen Temperatureinstellung ausgestattet, bietet er mit 80 Litern ausreichend Mischwasser für ein wohliges Wannenbad.



Vorteile für Ihr Zuhause

- › Nutzung des preisgünstigen Niedertarifs
- › Schnellheiztaste für bedarfsabhängiges Aufheizen
- › Stufenlose Temperaturwahl

		TREND				
Modell		HFA-Z 30	HFA-Z 80	HFA/EB 80 Z	HFA-Z 100	HFA-Z 150
		073111	074467	073112	074469	073114
Energieeffizienzklasse		B	C	C	C	C
Nenninhalt	l	30	80	80	100	150
Mischwassermenge 40 °C	l	58	158	155	195	290
Max. Durchflussmenge	l/min	18	18	18	18	18
Anschlussleistung von/bis	kW	2-6	2-6	2-6	2-6	2-6
Anschlussleistung ~ 230 V	kW	2-4	2-4	2-4	2-4	2-4
Anschlussleistung ~ 400 V	kW	2-6	2-6	2-6	2-6	2-6
Phasen		1/N/PE, 2/N/PE, 3/N/PE, 3/PE	1/N/PE, 2/N/PE, 3/N/PE, 3/PE	1/N/PE, 2/N/PE, 3/N/PE, 3/PE	1/N/PE, 2/N/PE, 3/N/PE, 3/PE	1/N/PE, 2/N/PE, 3/N/PE, 3/PE
Nennspannung	V	230/400	230/400	230/400	230/400	230/400
Frequenz	Hz	50/-	50/-	50/-	50/-	50/-
Temperatureinstellbereich	°C	35-82	35-82	35-82	35-82	35-82
Bereitschaftsenergieverbrauch/24 h bei 65 °C	kWh	0,46	0,75	1,1	0,9	1,3
Höhe	mm	770	975	1020	975	1280
Breite	mm	410	510	410	510	510
Tiefe	mm	420	510	420	510	510





HT 80 S

IDEAL BEI SCHRÄGEN WÄNDEN: DER STEHENDE WANDSPEICHER.

Andere Wandspeicher lassen sich in Dachgeschosswohnungen oft nur schwer montieren – meist fehlt es an geraden und ausreichend stabilen Wänden. Der HT 80 S ist deshalb als Standgerät konzipiert, das sich in jede Küchenzeile einbauen lässt.

Nahtlos zu integrieren.

Ein weiterer Vorteil: Der HT 80 S ist dekorfähig. So kann er perfekt an das jeweilige Küchendesign angepasst werden. Mit dem richtigen Dekor wird der HT 80 S so praktisch unsichtbar.

Vorteile für Ihr Zuhause

- › Dekorfähiges Unterbaugerät
- › Leicht zugängliche Bedienung
- › Stufenlose Temperaturwahl von ca. 35 °C bis 85 °C

		TREND
Modell	HT 80 S	
		074196
Energieeffizienzklasse		C
Nenninhalt	l	80
Mischwassermenge 40 °C	l	140
Max. Durchflussmenge	l/min	18
Anschlussleistung von/bis	kW	1-6
Anschlussleistung ~ 230 V	kW	1-4
Anschlussleistung ~ 400 V	kW	1-6
Nennspannung	V	230/400
Frequenz	Hz	50
Temperatureinstellbereich	°C	35-82
Bereitschaftsenergieverbrauch/ 24 h bei 65 °C	kWh	1,2
Höhe	mm	870
Breite	mm	445
Tiefe	mm	550

Zubehör

MÖGLICHKEITEN ENTDECKEN.

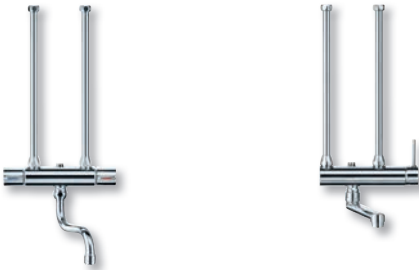
Mit unserem umfangreichen Zubehörsortiment lassen sich sämtliche Geräte auf Ihre persönlichen Wünsche einstellen – für maßgeschneiderten Komfort. Ganz egal, ob es sich um die individuelle Bedienung einzelner Geräte oder formschöne Armaturen handelt – STIEBEL ELTRON bietet alles aus einer Hand. Daher sind die Komponenten optimal aufeinander abgestimmt und garantieren eine lange Lebensdauer für langfristige Lösungen. Weitere Informationen zu unserem umfangreichen Zubehörsortiment für Ihre STIEBEL ELTRON Produkte finden Sie unter www.stiebel-eltron.de oder bei Ihrem Fachpartner vor Ort.

Armaturen für die Küche

Klassische Eleganz.

Die Wandarmaturen WKM und MEK sind Klassiker im Küchenbereich. Temperatur und Wassermenge werden entweder einhändig gesteuert (MEK) oder man wählt Temperatur und Wassermenge

über zwei Bedingriffe (WKM). Beide Modelle verfügen über eine pflegeleichte verchromte Oberfläche.



Armaturen für das Bad

Immer eine exzellente Wahl.

Zum Baden und Duschen sind die modernen Armaturen mit Duschschlauch wie z. B. WDM und MEB exzellent geeignet. Ob als Zweigriffarmatur (WBM und WDM) oder als Einhebelmischbatterie

(MEB und MED), mit ihren verchromten Oberflächen strahlen beide Modelle eine solide Hochwertigkeit aus.



Sicherheitsgruppen

Sicherer Ablauf für geschlossene Wandspeicher.

Die Sicherheitsgruppen KV 30 und KV 40 verhindern Drucküberschreitungen beim Aufheizen des Wandspeichers sowie einen Rückfluss in die Kaltwasserleitung. Variabel und formschön

bilden sie eine funktionale Einheit mit dem jeweiligen Wandspeicher. Beide Sicherheitsgruppen sind speziell für geschlossene Wandspeicher konzipiert.



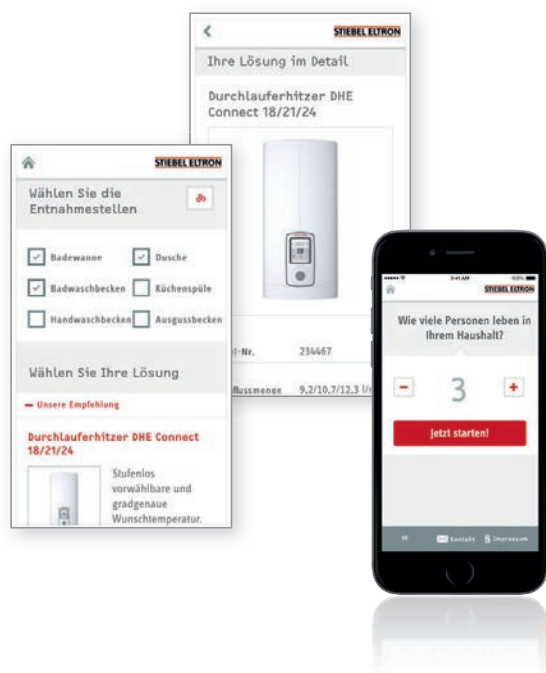
Wir informieren Sie mit aller Energie.

Dank STIEBEL ELTRON jederzeit und überall bestens informiert: Zahlreiche Apps und Programme für Smartphone, Tablet und PC bieten Ihnen genau die Unterstützung, die Sie für Ihre Überlegungen und Planungen brauchen. Grundlegende Informationen über innovative Haustechnik vermitteln unsere Erklärvideos auf dem STIEBEL ELTRON Youtube-Kanal, unser Energy Life Blog bietet spannende Erfahrungsberichte von Kunden, Fachhandwerkern und Architekten zu verschiedensten Themen aus den Bereichen Warmwasser, Erneuerbare Energien, Lüftung, Klima und Raumheizung.

Schnell und einfach zum passenden Warmwasser-Gerät.

Mit dem Warmwasser-Navigator ermitteln Sie kinderleicht für Ihre Wohnung oder Ihr Haus den zu erwartenden Energie- und Wasserverbrauch sowie die jährlichen Gesamtkosten für die Warmwasserbereitung.

Geben Sie einfach die Anzahl der Personen im Haushalt sowie Ihre Warmwasser-Entnahmestellen an und schon erhalten Sie alle geeigneten dezentralen Warmwasser-Geräte und passende Armaturen aus dem STIEBEL ELTRON-Produktprogramm.



Der Warmwasser-Navigator bietet Ihnen:

- › Schnelle Konfiguration über Personenzahl und Entnahmestellen
- › Lösungsvorschläge aus den Bereichen Durchlauferhitzer, Speicher, Wärmepumpe und Heißwassergeräte
- › Anzeige von Energie- und Wasserverbrauch sowie Gerätepreis
- › Passende Armaturen und Zubehöre
- › Direktkontakt zu Experten von STIEBEL ELTRON

Sie finden den Warmwasser-Navigator unter www.stiebel-eltron.de/warmwasser-navigator.

Ihr Fachpartner vor Ort:

**Interesse geweckt? Nähere Informationen
finden Sie unter www.stiebel-eltron.de
oder bei Ihrem Fachpartner vor Ort.**



STIEBEL ELTRON Deutschland Vertriebs GmbH | Dr.-Stiebel-Straße 12 | 37603 Holzminden
Telefon 05531 702 702 | E-Mail info-center@stiebel-eltron.de | www.stiebel-eltron.de

Rechtshinweis | Eine Fehlerfreiheit der in diesem Prospekt enthaltenen Informationen kann trotz sorgfältiger Zusammenstellung nicht garantiert werden. Aussagen über Ausstattung und Ausstattungsmerkmale sind unverbindlich. Die in diesem Prospekt beschriebenen Ausstattungsmerkmale gelten nicht als vereinbarte Beschaffenheit unserer Produkte. Einzelne Ausstattungsmerkmale können aufgrund ständiger Fortentwicklung unserer Produkte zwischenzeitlich verändert oder gar entfallen sein. Über die zurzeit gültigen Ausstattungsmerkmale informieren Sie sich bitte bei unserem Fachberater. Die bildlichen Darstellungen im Prospekt stellen nur Anwendungsbeispiele dar. Die Abbildungen enthalten auch Installationsteile, Zubehör und Sonderausstattungen, die nicht zum serienmäßigen Lieferumfang gehören. Nachdruck, auch auszugsweise, nur mit Genehmigung des Herausgebers.