

Hohe Temperaturen für höchste Ansprüche.

- › Mit innovativer Technik in jeder Situation sofort heißes Wasser zur Verfügung haben.



STIEBEL ELTRON steckt voller Energie.

Als innovationsgetriebenes Familienunternehmen verfolgen wir bei der Produktion und Entwicklung unserer Produkte eine klare Linie – für umweltschonende, effiziente und komfortable Haustechnik in Ihrem Zuhause. Denn wir wollen mit viel Energie Zukunft gestalten.

**Die Zukunft gehört
der umweltschonenden und
effizienten Haustechnik.**

Umwelt StromPlus

Von STIEBEL ELTRON gibt es jetzt auch umweltfreundlichen Strom. Erfahren Sie mehr unter: www.stiebel-eltron.de/umweltstromplus

Seit 1924 entwickeln wir hocheffiziente Produkte und verfolgen eine klare Linie mit unserem Bekenntnis zu Strom als Primärenergie. Strom, der heute zunehmend aus erneuerbaren Energien gewonnen wird.

Mit unseren über 3.100 Mitarbeitern weltweit setzen wir von der Produktentwicklung bis zur Fertigung konsequent auf unser eigenes Know-how. Das Resultat sind effiziente und innovative Lösungen für Warmwasser, Wärme, Lüftung und Kühlung. Mit unserem umfangreichen Produktsortiment haben wir immer die richtige Lösung, um Ihr Zuhause schon heute auf die Anforderungen der Zukunft vorzubereiten.

Auch an unserem Hauptsitz in Holzminden zeigen wir klare Linie für grüne Technologie – mit dem Energy Campus, unserem Leuchtturmprojekt für nachhaltiges und ressourceneffizientes Bauen. Das Schulungs- und Kommunikationszentrum vereint architektonische und kommunikative Qualität. Und erzeugt als Plus-Energie-Gebäude mehr Energie, als es benötigt. Damit lösen wir unser Markenversprechen „Voller Energie“ ein – und schaffen Raum, STIEBEL ELTRON in Theorie und Praxis zu erleben.



**ENERGY
CAMPUS**



„Hier kurz das Nudelwasser kochen, da schnell die Babyfläschchen desinfizieren. Und zwischendurch möchte ich mir ja auch mal meinen Tee aufgießen. Da hat man mit dem bisschen Haushalt schnell alle Hände voll zu tun. Aber mit dem Heißwassergerät ist das meiste davon nur ein Handgriff.“

Heißwasser in seiner gesamten Bandbreite.

Heißes oder kochendes Wasser ist in der Küche ein Dauerthema. Sei es, um eben einen Tee aufzugießen, um zu spülen, Nudeln zuzubereiten oder einfach um stark verkrustete Pfannen gründlich zu reinigen. STIEBEL ELTRON bietet mit seiner Vielfalt an Heißwassergeräten für jede Anforderung eine optisch wie funktional passende Lösung. Die Geräte erfüllen modernste technische Standards und kommen in der eigenen Küche, aber auch in Praxen oder Büros zum Einsatz.

Interesse geweckt? Nähere Informationen finden Sie unter www.stiebel-eltron.de oder bei Ihrem Fachpartner vor Ort.



HEISSWASSERGERÄTE

	Seite 06		Seite 08		Seite 09
	PLUS			TREND	

Modell	EBK G	EBK GA	EBK K	KBA KA	SNU HOT
Temperatureinstellbereich	Stufenlos, 35-100 °C	Stufenlos, 35-100 °C	Stufenlos, 35-100 °C	Stufenlos, 35-100 °C	Stufenlos, 65-97 °C
Armatur	Hebel-Zweigriff	Dreigriff	Hebel-Zweigriff	Dreigriff	Sicherheitsdreh-/Einhebel
Nenninhalt	0,5 - 5 l	0,5 - 5 l	0,5 - 5 l	0,5 - 5 l	5 l
Montage Unter- Übertisch	- ■	- ■	- ■	- ■	■ -
Armaturfarbe	Weiß	verchromt	Weiß	verchromt	Chrom
Behälter Werkstoff	Glas	Glas	Kunststoff	Kunststoff	Kunststoff
Heißwasser-/Kochendwasser-Darbietung	bedarfsabhängig	bedarfsabhängig	bedarfsabhängig	bedarfsabhängig	sofort

Fast kochendes Wasser – so schnell verfügbar wie kaltes.

Das SNU HOT System bietet – neben den bewährten klassischen Modellen – einen neuen Heißwasserkomfort im stylischen Gewand. Dessen ausgefeilte Technik sorgt für kochend heißes Wasser ohne Wartezeit, so dass sich eine Tasse Tee – im wahrsten Sinne des Wortes – im Handumdrehen zubereiten lässt.

- › Schnelle Zubereitung von Heißgetränken
- › Wasser zum Kochen für Nudeln, Reis, Fertigsuppen
- › Blanchieren von Gemüse
- › Häuten von Früchten und Tomaten
- › Desinfizieren von Babyflaschen und Schnullern
- › Reinigung von fettigen Pfannen und Töpfen
- › Säubern von Schneidebrettern und Messern

Durch das perfekte Zusammenspiel aus Armatur und Kochendwassergerät verbindet das SNU HOT-System exklusiven Komfort mit einer hohen Sicherheit gegen Verbrühungen. Die Oberfläche der eigens konzipierten Armatur bleibt durch die separate Führung des heißen Wassers kühl. Zudem verfügt sie über einen Drück-Dreh-Mechanismus, der vor unbeabsichtigtem Öffnen schützt.

Da nur die Armatur sichtbar ist, ist der SNU HOT außerdem eine absolut praktische und platzsparende Lösung im Gegensatz zu Wasserkochern auf der Arbeitsplatte.





EBK G | GA

HOCHWERTIGE TECHNIK, ELEGANT IN GLAS.

Als einziges Heißwassergerät auf dem Markt verfügt das EBK G über einen Korpus aus hitzebeständigem Glas, in dem Wasser zum Kochen gebracht werden kann. Die Temperatur ist stufenlos einstellbar, wobei sich das Gerät bei Erreichen der Temperatur automatisch abstellt.

Wahlweise mit einer klassischen oder modernen Armatur.

Hochwertig sind auch die abgestimmten Designlösungen für die Armatur. STIEBEL ELTRON bietet neben der klassischen Chromvariante (Modell EBK GA) auch eine moderner wirkende, kunststoffummantelte Version (Modell EBK G).

Vorteile für Ihr Zuhause

- › Kochpunkterfassung und Abschaltautomatik
- › Stufenlose Temperatureinstellung
- › Kaltes, warmes und kochendes Wasser an einer Zapfstelle
- › Formschöner Glasbehälter

		PLUS	
Modell		EBK 5 G	EBK 5 GA
		074286	074287
Nenninhalt	l	5	5
Nennspannung	V	230	230
Phasen		1/N/PE	1/N/PE
Frequenz	Hz	50	50
Temperatureinstellbereich	°C	35 - 100	35 - 100
Max. Durchflussmenge	l/min	10	10
Höhe/ Breite/ Tiefe	mm	325/ 245/ 242	325/ 245/ 242
Farbe		weiß	weiß
Armatur		Hebel-Zweigriffarmatur	Dreigriffarmatur

EBK K | KBA KA

EINFACH. FUNKTIONAL. GÜNSTIG.

Günstiger als ein Heißwassergerät mit Glasbehälter ist die Variante aus Kunststoff. In der Version EBK K ist sie mit einer klassischen Zweigriffarmatur und einem Hebel zum schnellen und komfortablen Füllen des Behälters ausgestattet.

Ein Klassiker für Preisbewusste.

Noch günstiger ist das Heißwassergerät KBA KA. Es ist mit einer klassischen Dreigriffarmatur ausgestattet und bietet aber sonst den gleichen Komfort wie die EBK K.

Vorteile für Ihr Zuhause

- › Kochpunkterfassung und Abschaltautomatik
- › Stufenlose Temperatureinstellung
- › Kaltes, warmes und kochendes Wasser an einer Zapfstelle
- › Praktischer Kunststoffbehälter

EBK 5 K



	PLUS	TREND
Modell	EBK 5 K	KBA 5 KA
	074288	074289
Nenninhalt	l 5	5
Nennspannung	V 230	230
Phasen	1/N/PE	1/N/PE
Frequenz	Hz 50	50
Temperatureinstellbereich	°C 35 - 100	35 - 100
Max. Durchflussmenge	l/min 10	10
Höhe/ Breite/ Tiefe	mm 295/ 325/ 197	295/ 325/ 197
Farbe	weiß	grau
Armatur	Hebel-Zweigriffarmatur	Dreigriffarmatur



SNU HOT

97°C HEISSES WASSER, DAS EINFACH DA IST.

Der einzigartige SNU HOT bietet ein perfekt aufeinander abgestimmtes System, das für 97°C heißes Wasser ohne Wartezeit sorgt. Während die exzellente Technik untertisch verbaut wird, zeigt sich nach außen nur die hochwertige Armatur im modernen Design – das ist nicht nur optisch schön, sondern auch platzsparend.

Komfortgewinn mit Sicherheit.

Erst wenn der Sicherheitsdrehgriff der Armatur HOT 3in1 cr gedrückt und gedreht wird, fließt das fast kochend heiße Wasser aus dem Hahn. Die Armatur selbst bleibt dabei kühl. Die Kalt- und Warmwasserentnahme erfolgt über einen separaten Mischhebel.



Vorteile für Ihr Zuhause | Ihr Gewerbe

- › Immer heißes Wasser ohne Wartezeit
- › Dampf- und spritzarmes Zapfen
- › Armatur in modernem, anspruchsvollem Design
- › Geringer Platzbedarf des Kleinspeichers SNU HOT

SNU HOT

		TREND
Modell		SNU HOT+HOT 3in1 cr 232252
Nenninhalt	l	5
Nennspannung	V	230
Phasen		1/N/PE
Frequenz	Hz	50/60
Temperatureinstellbereich	°C	ca.65 - 97
Max. Durchflussmenge	l/min	2,1
Bereitschaftsenergieverbrauch/ 24 h bei 97 °C	kWh	0,47
Höhe/ Breite/ Tiefe	mm	421/ 263/ 230
Farbe		weiß
Armatur		Lieferumfang



Zubehör

MÖGLICHKEITEN ENTDECKEN.

Mit unserem umfangreichen Zubehörsortiment lassen sich sämtliche Geräte auf Ihre persönlichen Wünsche einstellen – für maßgeschneiderten Komfort. Ganz egal, ob es sich um die individuelle Bedienung einzelner Geräte oder formschöne Armaturen handelt – STIEBEL ELTRON bietet alles aus einer Hand. Daher sind die Komponenten optimal aufeinander abgestimmt und garantieren eine lange Lebensdauer für langfristige Lösungen. Weitere Informationen zu unserem umfangreichen Zubehörsortiment für Ihre STIEBEL ELTRON Produkte finden Sie unter www.stiebel-eltron.de oder bei Ihrem Fachpartner vor Ort.

Filter für den SNU HOT

Alles im Reinen.

Das mehrstufige Filtersystem des platzsparenden Wasserfilters reduziert geruchs- und geschmacksstörende Stoffe im Trinkwasser wie Kalk, Chlor, Blei und Kupfer.

Armaturen

Alles in einem Schwenk.

Ob für den gewerblichen Einsatz mit zwei Becken oder in der heimischen Küche, mit dem auswechselbaren Schwenkarm erreichen warmes und kaltes Wasser schnell ihr Ziel. Passend für EBK GA und KBA KA stehen unterschiedliche Längen bis zu 30 cm zur Wahl.



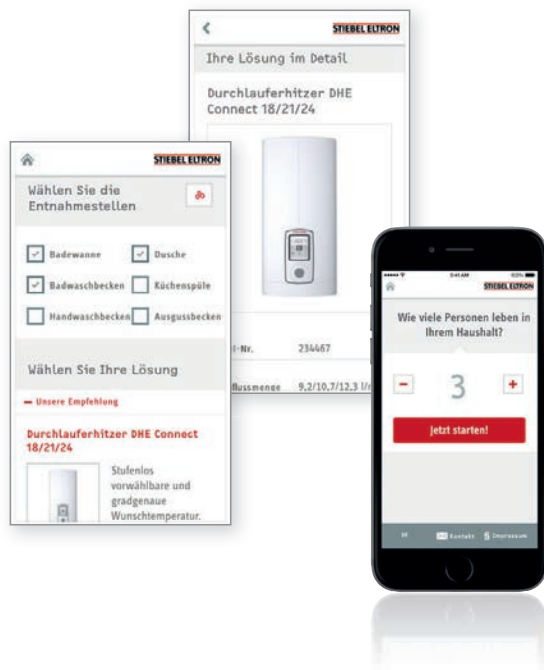
Wir informieren Sie mit aller Energie.

Dank STIEBEL ELTRON jederzeit und überall bestens informiert: Zahlreiche Apps und Programme für Smartphone, Tablet und PC bieten Ihnen genau die Unterstützung, die Sie für Ihre Überlegungen und Planungen brauchen. Grundlegende Informationen über innovative Haustechnik vermitteln unsere Erklärvideos auf dem STIEBEL ELTRON Youtube-Kanal, unser Energy Life Blog bietet spannende Erfahrungsberichte von Kunden, Fachhandwerkern und Architekten zu verschiedensten Themen aus den Bereichen Warmwasser, Erneuerbare Energien, Lüftung, Klima und Raumheizung.

Schnell und einfach zum passenden Warmwasser-Gerät.

Mit dem Warmwasser-Navigator ermitteln Sie kinderleicht für Ihre Wohnung oder Ihr Haus den zu erwartenden Energie- und Wasserverbrauch sowie die jährlichen Gesamtkosten für die Warmwasserbereitung.

Geben Sie einfach die Anzahl der Personen im Haushalt sowie Ihre Warmwasser-Entnahmestellen an und schon erhalten Sie alle geeigneten dezentralen Warmwasser-Geräte und passende Armaturen aus dem STIEBEL ELTRON-Produktprogramm.



Der Warmwasser-Navigator bietet Ihnen:

- › Schnelle Konfiguration über Personenzahl und Entnahmestellen
- › Lösungsvorschläge aus den Bereichen Durchlauferhitzer, Speicher, Wärmepumpe und Heißwassergeräte
- › Anzeige von Energie- und Wasserverbrauch sowie Gerätepreis
- › Passende Armaturen und Zubehöre
- › Direktkontakt zu Experten von STIEBEL ELTRON

Sie finden den Warmwasser-Navigator unter www.stiebel-eltron.de/warmwasser-navigator.

Ihr Fachpartner vor Ort:

**Interesse geweckt? Nähere Informationen
finden Sie unter www.stiebel-eltron.de
oder bei Ihrem Fachpartner vor Ort.**



STIEBEL ELTRON Deutschland Vertriebs GmbH | Dr.-Stiebel-Straße 12 | 37603 Holzminden
Telefon 05531 702 702 | E-Mail info-center@stiebel-eltron.de | www.stiebel-eltron.de

Rechtshinweis | Eine Fehlerfreiheit der in diesem Prospekt enthaltenen Informationen kann trotz sorgfältiger Zusammenstellung nicht garantiert werden. Aussagen über Ausstattung und Ausstattungsmerkmale sind unverbindlich. Die in diesem Prospekt beschriebenen Ausstattungsmerkmale gelten nicht als vereinbarte Beschaffenheit unserer Produkte. Einzelne Ausstattungsmerkmale können aufgrund ständiger Fortentwicklung unserer Produkte zwischenzeitlich verändert oder gar entfallen sein. Über die zurzeit gültigen Ausstattungsmerkmale informieren Sie sich bitte bei unserem Fachberater. Die bildlichen Darstellungen im Prospekt stellen nur Anwendungsbeispiele dar. Die Abbildungen enthalten auch Installationsteile, Zubehör und Sonderausstattungen, die nicht zum serienmäßigen Lieferumfang gehören. Nachdruck, auch auszugsweise, nur mit Genehmigung des Herausgebers.