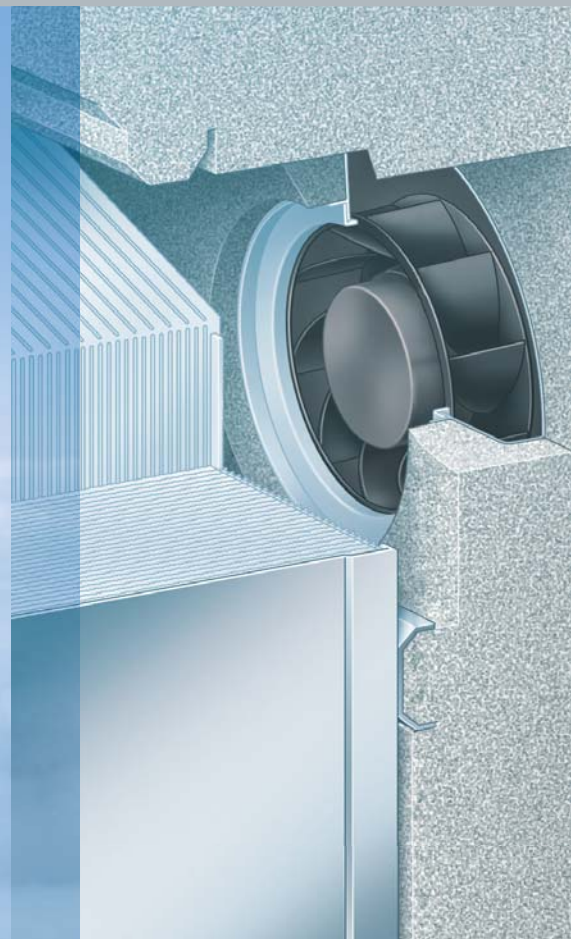


Wohnungslüftungs-Systeme



Heizsysteme ◀

Industriesysteme

Kühlsysteme



Über diese Broschüre

Wohnungslüftungs-Systeme von Viessmann bieten für Neubau und Modernisierung maßgeschneiderte Lösungen. Erfahren Sie in dieser Broschüre alles über das aktuelle Lieferprogramm, Zubehör und Service.



Kontrollierte Wohnungslüftung sorgt für gesundes Raumklima und schützt die Bausubstanz

Seite 4



Zentrale Lüftung im Neubau

Seite 6



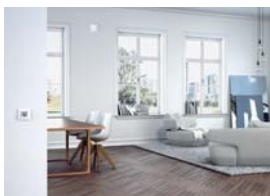
Dezentrale Lüftung für den Bestandsbau und die Modernisierung

Seite 8



Wohnungslüftungs-Systeme für jeden Bedarf:
Geräte für die zentrale Wohnungslüftung

Seite 12



Geräte für die dezentrale Wohnungslüftung

Seite 28



Langlebig im Betrieb – einfach in der Wartung
Welches System für welche Anwendung?

Seite 32



Kontrollierte Wohnungslüftung sorgt für behagliches Raumklima und schützt die Bausubstanz

In den vergangenen Jahren haben strengere Bauvorschriften dazu geführt, dass insbesondere beim Neubau von Häusern und Wohnungen nachhaltig Energie eingespart wird. So liegt der Jahresheizwärmebedarf für ein Einfamilienhaus im Gebäudebestand bei ca. 200 kWh/m². Ein vergleichbarer Neubau, der nach den Richtlinien der neuen Energie-

Einspar-Verordnung 2014 (EnEV) errichtet wurde, benötigt lediglich noch etwa ein Viertel davon pro Jahr.

Durch den Einsatz neuer Bau- und Dämmmaterialien wird eine dichte Bauweise erreicht, die einen Mindestluftwechsel in den Wohnräumen nicht mehr gewährleistet.

Kontrollierte Wohnungslüftung für gleichbleibende Raumluftqualität

Für Gesundheit und Wohlbefinden sowie zum Schutz der Bausubstanz ist ein ausreichender Luftwechsel zwingend erforderlich.

Die Lösung dafür bietet ein Wohnungslüftungs-System: Es stellt den notwendigen Luftwechsel her und reguliert die in den Räumen vorhandene Luftfeuchtigkeit. Das System verhindert Schimmelbildung und sorgt für einen kontrollierten Austausch der verbrauchten Raumluft durch frische, gefilterte Außenluft und damit für behagliches Raumklima und Schutz der Bausubstanz.

Durch die kontrollierte Wohnungslüftung wird kontinuierlich verbrauchte Luft aus den Räumen wie Bad, Küche, WCs abgesaugt und durch frische Luft in Wohn-, Kinder- und Schlafzimmern ersetzt. Damit ist eine gleichbleibend gute Luftqualität sichergestellt.

Immerhin werden in einem durchschnittlichen Einfamilienhaus pro Tag bis zu 15 Liter Feuchtigkeit an die Raumluft abgegeben. Eine Menge, die innerhalb einer Minute beim Duschen verbraucht wird. Bei älteren Gebäuden kondensiert die Feuchtigkeit an kalten Stellen der Wände. Schimmelbildung ist dadurch möglich.

In der Vergangenheit hielt sich dieses Problem durch natürliche Lüftung über undichte Türspalten und Fensterfugen in Grenzen. Doch bei energieeffizienten Neubauten und energetisch sanierten Gebäuden nach Vorgaben der EnEV sind derart undichte Stellen nicht mehr vorhanden.

Um Feuchteschäden zu vermeiden, muss kontrolliert gelüftet werden.

Gesetzliche Vorgaben fordern

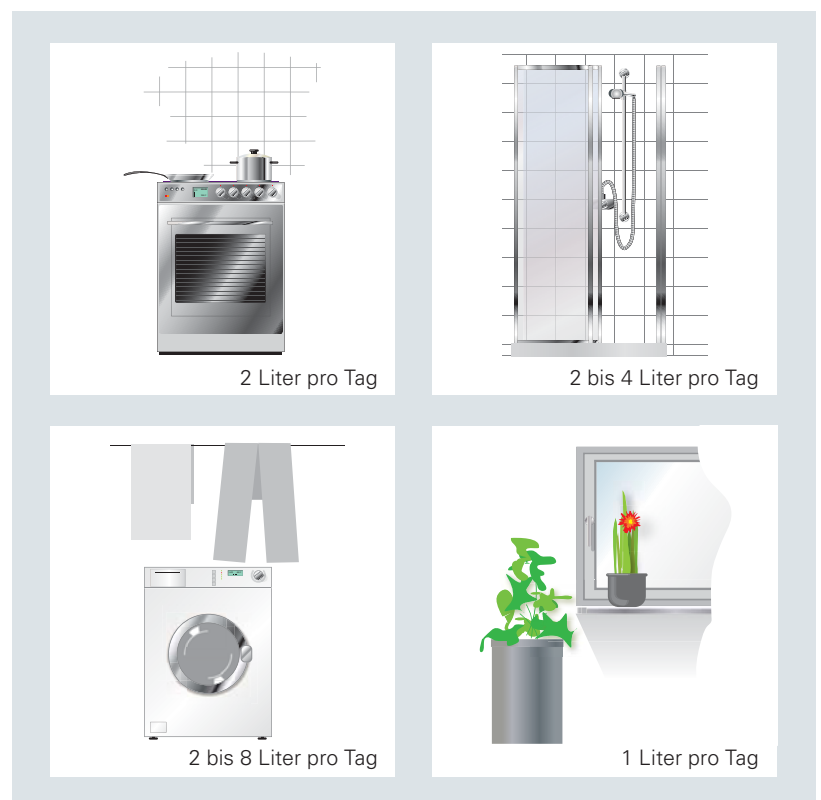
Mindestluftwechsel

Die Vorgaben der EnEV verpflichten den Bauherrn sogar dazu, einen ausreichenden Mindestluftwechsel im Gebäude sicherzustellen. In der Regel befinden sich die Bewohner tagsüber außer Haus und die notwendige Lüftung unterbleibt.

Ein Wohnungslüftungs-System ist kontinuierlich in Betrieb und vermeidet so Beeinträchtigungen für die Bewohner sowie Schäden an der Bausubstanz.

Allergiker können aufatmen

Allergiker wissen Wohnungslüftungs-Systeme besonders zu schätzen: Die Ausstattung mit effektiven Pollenfiltern reduziert die Schadstoffbelastung, sodass die Betroffenen weniger unter allergischen Reaktionen leiden und trotzdem frische Luft atmen.



Hier wird Feuchtigkeit abgegeben: In einem 4-Personen-Haushalt bis zu 15 Liter Wasser täglich.

Neubau



Zentrale Lüftung im Neubau

Moderne Bauprojekte sind bereits vielfach mit Wohnungslüftungs-Systemen ausgerüstet. Zum einen erfordert dies eine hohe energetische Dämmung, um die Raumluftfeuchtigkeit möglichst effektiv und sicher zu regulieren. Zum anderen gilt es als Komfortmerkmal für eine wertige Ausstattung der Wohnung beziehungsweise der Immobilie.

Wohnungslüftung im Einfamilienhaus

Der Einbau eines Wohnungslüftungs-Systems im neuen Einfamilienhaus, insbesondere bei Niedrigenergie- und Passivhäusern, ist bereits Standard.

So geht in den kalten Monaten keine Wärme durch Zufallslüftung verloren, und durch den kontinuierlichen Luftaustausch wird eine gleichbleibend hohe Raumluftqualität erzielt.

Wärmerückgewinnung aus der Abluft

Moderne Wohnungslüftungs-Systeme arbeiten äußerst energiesparend: Der leistungsstarke Wärmetauscher entzieht bis zu 98 Prozent der in der Abluft enthaltenen Wärme und nutzt sie zur Erwärmung der einströmenden Frischluft. Damit wird das Haushaltsbudget durch einen deutlich geringeren Energiebedarf spürbar entlastet. Außerdem werden die CO₂-Emissionen gesenkt.

Jeder mit Wohnungslüftung ausgestattete Neubau verfügt über ein zentrales Gerät, das alle Räume über ein Kanalsystem mit Frischluft versorgt. Meist ist das Kanalsystem im Fußboden verborgen oder in die Wand integriert. Sichtbar sind lediglich die Luftauslässe. Der Luftaustausch wird von der Lüftungszentrale automatisch geregelt.

Leiser Betrieb

Ein weiterer Vorteil der zentralen Wohnraumlüftung betrifft den Betrieb. Der Geräuschpegel einer zentralen Wohnungslüftung mit Luftverteilsystem ist sehr gering, da die einzelnen Anlagenkomponenten aufeinander abgestimmt sind. Bei entsprechender Auslegung und Einregulierung treten keine Luftgeräusche auf. Sie ist leise im Betrieb und schützt vor eindringendem Außenlärm. Für besonders sensible Räume können in die einzelnen Luftleitungen Schalldämpfer installiert werden.



Wärmepumpe Vitocal 343-G mit Vitovent 300-F:
ein zentrales Wohnungslüftungs-System gehört im Neubau bereits zum Standard.



Dezentrale Lüftung für den Bestandsbau und die Modernisierung

Die energetische Sanierung von Bestandsgebäuden wird von der Wohnungswirtschaft aufgrund der kontinuierlich steigenden Energiekosten stetig vorangetrieben. Der alte Bestand wird umfassend modernisiert und bietet seinen Bewohnern neuen Komfort: etwa durch neue, energieeffiziente Fenster und Türen sowie Fassadendämmung oder ein neues Heizsystem mit komfortabler Warmwasserversorgung.

Gefahren durch Sanierung

Allerdings bringt diese Sanierung mit sich, dass auch ältere Wohnungen so dicht sind, dass kein ausreichender Frischluftaustausch mehr stattfindet. Die Folge ist eine hohe Luftfeuchtigkeit in den Räumen, die gerade in fassadengedämmten Häusern zu Schimmelbildung führen kann. Gefährdete Stellen sind insbesondere Raumecken, die an Außenwänden liegen und in denen die Feuchtigkeit kondensiert.

Eine zentrale Lüftungsanlage scheidet im Bestandsbau meist aus, da oftmals der Platz fehlt, um Lüftungskanäle in den Räumen zu installieren. Eine dezentrale Anlage mit Wärmerückgewinnung ist hier die geeignete Lösung.

Räume individuell belüften

Dezentrale Lüftungsgeräte können gezielt in einzelne Räume eingebaut werden. Zur einfachen Installation ist lediglich ein Mauerdurchbruch bzw. eine Kernbohrung durch die Außenwand des jeweiligen Zimmers und ein 230-V-Anschluss notwendig. Lüftungskanäle müssen bei diesem System nicht verlegt werden.

Für Wohneinheiten lassen sich mehrere Geräte unabhängig voneinander einsetzen. Sie eignen sich ideal, um mit dem geforderten Mindestluftwechsel ein behagliches Raumklima herzustellen. Diese Geräte haben einen Wärmerückgewinnungsgrad von bis zu 90 Prozent.



Einsatz von dezentralen Wohnungslüftungsgeräten Vitovent 200-D im Bestandsbau

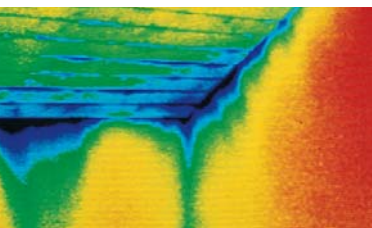
Zuverlässige und langlebige Technik – darauf kommt es an

Wohnungslüftungs-Systeme von Viessmann zeichnen sich durch ihre innovative Technik aus. Sie sind langlebig, zuverlässig und arbeiten besonders leise. Mit unterschiedlicher Ausstattung können sie für verschiedenste Anwendungen im Neubau oder für die Modernisierung des Baubestands flexibel eingesetzt werden.

Technik und Funktionen im Überblick:

CO₂- und Feuchteregelung

Luft wird als frisch empfunden, wenn die CO₂-Konzentration unter 0,1 Volumenprozent liegt und die Luft möglichst geruchsfrei ist. Vitovent Systeme tauschen die Luft für ein angenehmes und gesundes Raumklima kontinuierlich aus, entfernen Geruchs- und Schadstoffe, tauschen in Abhängigkeit der Feuchte mehr oder weniger Luft aus und transportieren somit (je nach Feuchte der Außenluft und Wetterlage) Feuchte ab.



Temperaturverlauf in der Ecke eines Wohnraums – hier kann sich Kondenswasser bilden

Bypass-Funktion kühlt im Sommer

In der warmen Jahreszeit wird abhängig von der Außen- und Raumtemperatur die frische Nachtluft zur Kühlung der Wohnräume genutzt. Dafür wird die Wärmerückgewinnung temporär deaktiviert. Alle Vitovent sind mit einer solcher Funktion ausgestattet.

Wärmetauscher zur Wärmerückgewinnung

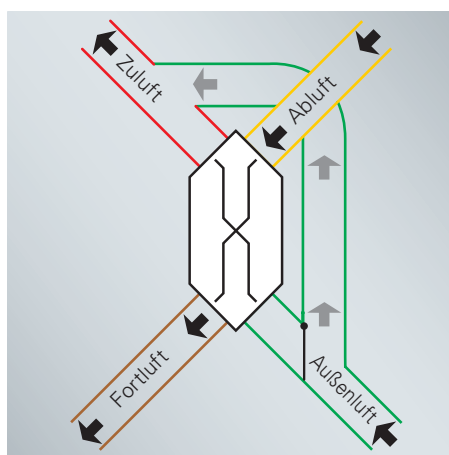
Durch den integrierten Wärmetauscher werden bis zu 98 Prozent der Abluftwärme zur Zulufterwärmung. Das spart Heizenergie und trägt zur Umweltschonung bei.

Passivhaus mit Warmluft heizen

In einem Passivhaus kann die Kombination aus Vitovent 300-F mit einer Viessmann Kompaktwärmepumpe als Luftheizung betrieben werden. Zur Temperierung ist aus dem Zubehörprogramm ein hydraulisches Nachheizregister mit bis zu 1,5 kW Leistung erhältlich. Zusätzlich wird in Vitovent 300-F ein optionaler Heizwasser-Pufferspeicher mit 25 Litern Inhalt eingesetzt.

Luftvolumenstrom für gleichbleibenden Luftaustausch

Verschmutzte Filter bieten einen erhöhten Luftwiderstand. Damit dennoch zu jedem Zeitpunkt die für Komfort und Hygiene notwendige Luftmenge zu- und abgeführt wird, regeln die zentralen Lüftungs-Systeme automatisch nach.



Funktionsweise der integrierten Bypassklappe: Frische Außenluft (grün) wird am Kreuz-Gegenstrom-Wärmetauscher vorbeigeführt.



Gegenstrom-Wärmetauscher in Vitovent 300-W

Automatische Filterüberwachung

Die integrierten Filter erfüllen hohe Anforderungen. Sie müssen Staub und Pollen zuverlässig aus der Frischluft filtern. Für alle Lüftungsgeräte sind Pollenfilter der sogenannten Filterklasse „F7“ erhältlich.

Für einen reibungslosen Betrieb ist ein regelmäßiger Filterwechsel erforderlich. Die aktive Überwachung zeigt den Austauschbedarf rechtzeitig an.



Staub und Pollen werden zuverlässig gefiltert.

Wohnungslüftungs-
Systeme für jeden
Bedarf



Zentrale Wohnungslüftungsgeräte



VITOVENT 300-W
 Wandhängendes
 Wohnungslüftungs-System
 mit Wärmerückgewinnung.
 Max. Luftvolumenstrom:
 300 oder 400 m³/h
 Wärmerückgewinnungs-
 grad: bis zu 93 %
Seite 14



VITOVENT 300-C
 Decken- oder wandhän-
 gendes Wohnungslüftungs-
 System mit Wärmerück-
 gewinnung.
 Max. Luftvolumenstrom:
 150 m³/h
 Wärmerückgewinnungs-
 grad: bis zu 89 %
Seite 16



VITOVENT 200-C
 Deckenhängendes Woh-
 nungslüftungs-System mit
 Wärmerückgewinnung.
 Max. Luftvolumenstrom:
 200 m³/h
 Wärmerückgewinnungs-
 grad: bis zu 95 %
Seite 18



VITOVENT 300-F
 Bodenstehendes
 Wohnungslüftungs-System
 mit Wärmerückgewinnung.
 Max. Luftvolumenstrom:
 280 m³/h
 Wärmerückgewinnungs-
 grad: bis zu 98 %
 In Verbindung mit Wärme-
 pumpen-Kompaktgeräten
Seite 20

Dezentrale Wohnungslüftungsgeräte



VITOVENT 100-D
 Dezentrale Lüftung mit
 Wärmerückgewinnung
 Max. Luftvolumenstrom:
 45 m³/h
 Wärmerückgewinnung:
 bis zu 91 %
Seite 22



VITOVENT 200-D
 Kontrollierte Einzelraum-
 lüftung mit Wärmerück-
 gewinnung
 Max. Luftvolumenstrom:
 55 m³/h
 Wärmerückgewinnungs-
 grad: bis zu 90 %
Seite 24

Für ein gesundes Raumklima bietet Viessmann das Wohnungslüftungs-System Vitovent 300-W

Geschlossene Räume sollten regelmäßig durch das Öffnen der Fenster gelüftet werden. Allerdings wird in den meisten Fällen eher zufällig gelüftet: Wird zu viel gelüftet, geht teure Heizwärme verloren; bei geringem Lüften wird die Feuchtigkeit nicht ausreichend abtransportiert und die Raumluft als unangenehm empfunden.

Das Wohnungslüftungs-System Vitovent 300-W tauscht die Luft für ein angenehmes und gesundes Raumklima kontinuierlich aus und entfernt Geruchs- und Schadstoffe.

Schimmel vermeiden, Bausubstanz schützen

Feuchte Raumluft ist einer der Hauptgründe für Schimmelbefall. Schimmel kann die Gesundheit der Bewohner angreifen und schädigt dauerhaft die Bausubstanz. Die Investition in ein Wohnungslüftungs-System ist günstiger als die Behebung von Bauschäden durch Schimmelpilzbefall.

Allergiker können aufatmen

Vitovent 300-W lässt auch Allergiker aufatmen. Ein Filtersystem mit effektivem optionalem Pollenfilter reinigt die Zuluft von Allergenen und Schadstoffen. Das Wachstum und die Verbreitung von Milben und Schimmelpilzen wird deutlich eingedämmt und dadurch ein reizfreies Raumklima geschaffen.

Sicherheit und Ruhe genießen

Durch den kontinuierlichen Luftaustausch mit Vitovent 300-W müssen die Fenster allenfalls zur Reinigung geöffnet werden. Das sorgt nicht nur für erhöhte Sicherheit gegen Einbruch, auch der Straßenlärm bleibt draußen.

Lüften fast ohne Energieverlust

Das Lüftungssystem Vitovent 300-W arbeitet äußerst energiesparend. Der leistungsstarke Wärmetauscher nutzt in der kalten Jahreszeit bis zu 93 Prozent der in der Abluft enthaltenen Wärme zur Erwärmung der einströmenden Frischluft. Das integrierte elektrische Vorheizregister gewährleistet den durchgängigen frostfreien Betrieb auch bei niedrigen Außentemperaturen.

Natürliche Kühlung

In der warmen Jahreszeit kann der Wärmetauscher des Vitovent 300-W über die integrierte, automatische Bypassklappe komplett umgangen werden.

Durch diese temperaturgesteuerte Schaltung gelangt in der Nacht kühle Außenluft in die Räume und sorgt für eine angenehme Frische.

Hoher Bedienkomfort

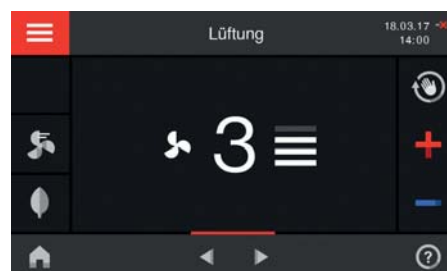
Das Lüftungsgerät Vitovent 300-W kann direkt mit der Regelung des Wärmepumpen verbunden werden.

Folgende Bedienungen sind möglich:

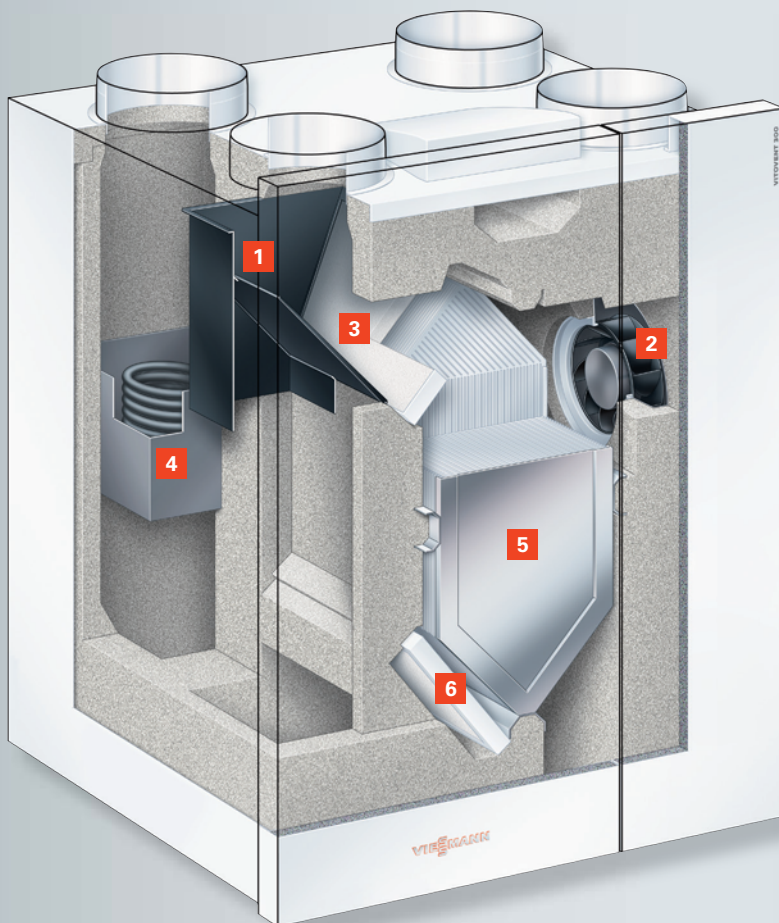
- über die Regelung Vitotronic 200 (WO1C) der Wärmepumpe
- über das 5-Zoll Farb-Touch-Display der Vitotronic 200 (HO2B) der Vitodens 300-W/333-F/343-F
- über das Lüftungsbedienteil, Typ LB1 (Komfortabel mit Grafik-Display)



Bedienung von Vitovent 300-W über die Wärmepumpenregelung Vitotronic 200, Typ WO1C



Bedienung von Vitovent 300-W über das Farb-Touch-Display der Gas-Brennwertgeräte Vitodens 300-W/333-F/343-F



Vitovent 300-W

- 1** Bypassklappe
- 2** Gleichstromventilatoren mit rückwärts gekrümmten Schaufeln
- 3** Abluftfilter
- 4** Vorheizregister
- 5** Gegenstrom-Wärmetauscher
- 6** Außenluftfilter



Lüftungsbedienteil, Typ LB1

Profitieren Sie von diesen Vorteilen

- Wohnungslüftungs-System bis 300 m³/h und bis 400 m³/h
- Thermische Behaglichkeit und gesundes Raumklima
- Reduzierte Geruchsbelastung
- Ausgeglichener Feuchtehaushalt verhindert Schimmelbefall und Bauschäden
- Mehr Sicherheit gegen Einbruch und Schutz vor Lärm durch geschlossene Fenster
- Filterung der Außenluft – wichtig für Allergiker
- Konstant-Volumenstrom und Balanceregulierung halten den Luftstrom unabhängig vom statischen Druck konstant und ermöglichen eine schnelle und einfache Einregulierung der Volumenströme über die Fernbedienung
- Sparsame Gleichstrommotoren mit Konstant-Volumenstrom und Balanceregulierung für kontinuierlichen Luftaustausch
- Sehr hoher Wärmebereitstellungsgrad reduziert die Lüftungswärmeverluste auf ein Minimum und senkt die Heizkosten
- Komfortable Regelung über Wärmepumpe, Vitodens über Lüftungsbedienteil

Platzsparendes, decken- oder wandhängendes Wohnungslüftungs-System mit Wärmerückgewinnung für die Modernisierung

Mit dem Wohnungslüftungsgerät Vitovent 300-C bietet Viessmann eine Lösung, die vor allem für die kontrollierte Be- und Entlüftung von (Etagen-)Wohnungen geeignet ist. Insbesondere nach einer energetischen Sanierung des Gebäudes und der Dämmung von Außenwänden wird auch die Hülle des Altbaus dichter und erfordert eine ausreichende Lüftung zum Erhalt der Bausubstanz. Andernfalls besteht durch eine zu hohe Luftfeuchte in den Räumen die Gefahr von Schimmelbildung.

Passt in (fast) jeden Hohlraum

Vitovent 300-C besticht durch seine kompakte und flache Bauart. Problemlos lässt es sich in einer abgehängten Decke verstecken. Etwa im Flur, von wo auch die Lüftungskanäle zu den abgehenden Zimmern verlegt werden können. Ebenso ist die vertikale Montage an der Wand möglich, beispielsweise in einer Vorratskammer.

Ideal für die meisten Wohnungen

Die Luftleistung des Geräts von maximal 150 m³/h ist zur komfortablen Belüftung von Wohnflächen zwischen 65 und 90 m² ausreichend.

Wärmerückgewinnung und Sommer-Bypass

Das Wohnungslüftungsgerät Vitovent 300-C nutzt bis zu 89 Prozent der in der Abluft enthaltenen Wärme und erwärmt über einen Kreuz-Gegenstrom-Wärmetauscher die kühle Außenluft. Das spart das ganze Jahr Energie und Heizkosten.

Serienmäßig integriert ist die automatische Bypass-Schaltung für die warme Jahreszeit. Frische, kühle Zuluft kann dann am Wärmetauscher vorbei direkt in die Räume geleitet werden, wodurch eine passive Kühlwirkung erzielt wird.

Auf Wunsch zusätzliche Schalldämmung

Obwohl das kompakte Gerät bereits sehr leise arbeitet, können abhängig vom Installationsort zusätzliche Dämmmaßnahmen ergänzt werden. Zum abgestimmten Systemzubehör gehören ein integrierbarer schallgedämmter Verteiler sowie Außen- und Fortluftschalldämpfer.

Allergiker können aufatmen

Das Wohnungslüftungs-System Vitovent 300-C lässt auch Allergiker aufatmen. Ein Filtersystem mit optionalem effektivem Pollenfilter reinigt die Zuluft von Allergenen und Schadstoffen und schafft ein reizfreies Raumklima.

Hoher Bedienkomfort

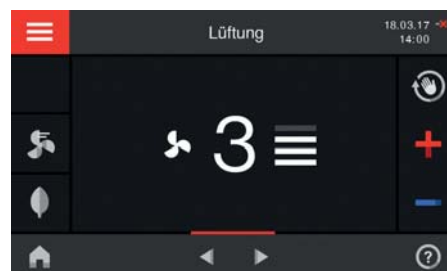
Das Lüftungsgerät Vitovent 300-C kann direkt mit der Regelung des Wärmeerzeugers verbunden werden.

Folgende Bedienungen sind möglich:

- über die Regelung Vitotronic 200 (WO1C) der Wärmepumpe
- über das 5-Zoll Farb-Touch-Display der Vitotronic 200 (HO2B) der Vitodens 300-W/333-F/343-F
- über das Lüftungsbedienteil, Typ LB1 (komfortabel mit Grafik-Display)



Bedienung von Vitovent 300-C über die Wärmepumpenregelung Vitotronic 200, Typ WO1C



Bedienung von Vitovent 300-C über das Farb-Touch-Display der Gas-Brennwertgeräte Vitodens 300-W/333-F/343-F



Vitovent 300-C

- 1** Bypass
- 2** Gleichstrom-Radialventilatoren
- 3** Kreuz-Gegenstrom-Wärmetauscher
- 4** Elektrisches Vorheizregister
- 5** Kondensatablauf
- 6** Außenluftfilter
- 7** Sensor- und Fernbedienungsanschluss, von außen zugänglich
- 8** Außenluft
- 9** Fortluft
- 10** Abluftfilter
- 11** Abluft
- 12** Zuluft



Lüftungsbedienteil, Typ LB1

Profitieren Sie von diesen Vorteilen

- Wohnungslüftungs-System bis 150 m³/h
- Belüftete Wohnfläche bis ca. 90 m²
- Geringe Bauhöhe von nur 19,8 cm
- Kompakte Bauform zur decken- oder wandhängenden Installation – ideal für kleinere Häuser und (Etagen-)Wohnungen
- Hohe Wärmerückgewinnung bis zu 89 % reduziert Wärmeverluste im Gebäude
- Schutz der Bausubstanz und gute Luftqualität durch angepassten Luftwechsel
- Filterung der Außenluft
- Konstant-Volumenstrom und Balanceregulierung halten den Luftstrom unabhängig vom statischen Druck konstant und ermöglichen eine schnelle und einfache Einregulierung der Volumenströme über die Fernbedienung
- Integriertes Vorheizregister für den Frostschutz und ganzjährige effiziente Wärmerückgewinnung
- Passive Kühlung über automatischen Sommer-Bypass

Zentrales, deckenhängendes Wohnungslüftungs-System für die Modernisierung

Vitovent 200-C ist ein kompaktes und preisattraktives Wohnungslüftungsgerät für Wohnungen im Mehrfamilienhaus, Einliegerwohnungen und Bestandsgebäude.

Die Luftleistung des Geräts von maximal 200 m³/h ermöglicht die komfortable Be- und Entlüftung von Wohnflächen bis zu 120 m².

Passt in jede abgehängte Decke

Die Bauhöhe des Vitovent 200-C beträgt nur 30 Zentimeter. Das steckerfertige Gerät lässt sich leicht in einer abgehängten Decke verbergen. Ideal dafür ist der Flur. Von hier aus können speziell auf das System abgestimmte, kompakte Zu- und Abluftkanäle unauffällig zu den abgehenden Räumen verlegt werden. Ebenso eignet sich dafür aber – bei vertikaler Aufhängung – auch ein Schrank im Badezimmer oder in der Küche. Mit einem Eigengewicht von nur 18 kg und integrierten Installationsschienen ist Vitovent 200-C schnell installiert.

Wärmerückgewinnung und Sommerbypass

Das Wohnungslüftungsgerät Vitovent 200-C nutzt bis zu 95 Prozent der in der Abluft enthaltenen Wärme und erwärmt über einen Kreuz-Gegenstrom-Wärmetauscher die kühle Außenluft. Das spart das ganze Jahr über Energie- und Heizkosten.

Effiziente Frostschutzstrategie

Um zu verhindern, dass bei niedrigen Außenlufttemperaturen der Wärmetauscher so stark vereist, dass er auffriert, ist in Vitovent 200-C eine intelligente Frosterkennung integriert. Um den Energieverbrauch zu minimieren detektiert Vitovent 200-C fortlaufend den Vereisungsgrad des Wärmetauschers und zögert die Abtauung so lange wie nur möglich heraus. Damit werden die Abtauintervalle vor allem in der Übergangsperiode reduziert, was Energie- und damit Geld spart.

Serienmäßig integriert ist die Bypassschaltung für die warme Jahreszeit. Frische, kühle Zuluft wird dann am Wärmetauscher vorbei direkt in die Räume geleitet.

Einfache Bedienung

Bei der Bedienung von Vitovent 200-C hat man drei Wahlmöglichkeiten:

- Lüftungsbedienteil, Typ LB1 (komfortabel mit Grafik-Display)
- Stufenschalter (simpel, minimalistisch unauffällig)
- über die Regelung Vitotronic 200 (WO1C) der Wärmepumpe.

Fehler- und Servicesignalisierung integriert

Zur zentralen Überwachung der Gerätefunktion befindet sich serienmäßig auf jedem Gerät ein auslesbarer Fehlermeldekontakt.

Gleichbleibend hohe Luftqualität

Selbst bei zunehmender Filterverschmutzung bleibt eine ausreichende Lüftung sichergestellt. Dafür reguliert das Lüftungsgerät den Volumenstrom kontinuierlich und sichert eine gleichbleibend hohe Luftmenge. Der notwendige Filterwechsel wird automatisch angezeigt und kann vom Anlagenbetreiber selbst erledigt werden.

Auf Wunsch zusätzliche Schalldämmung

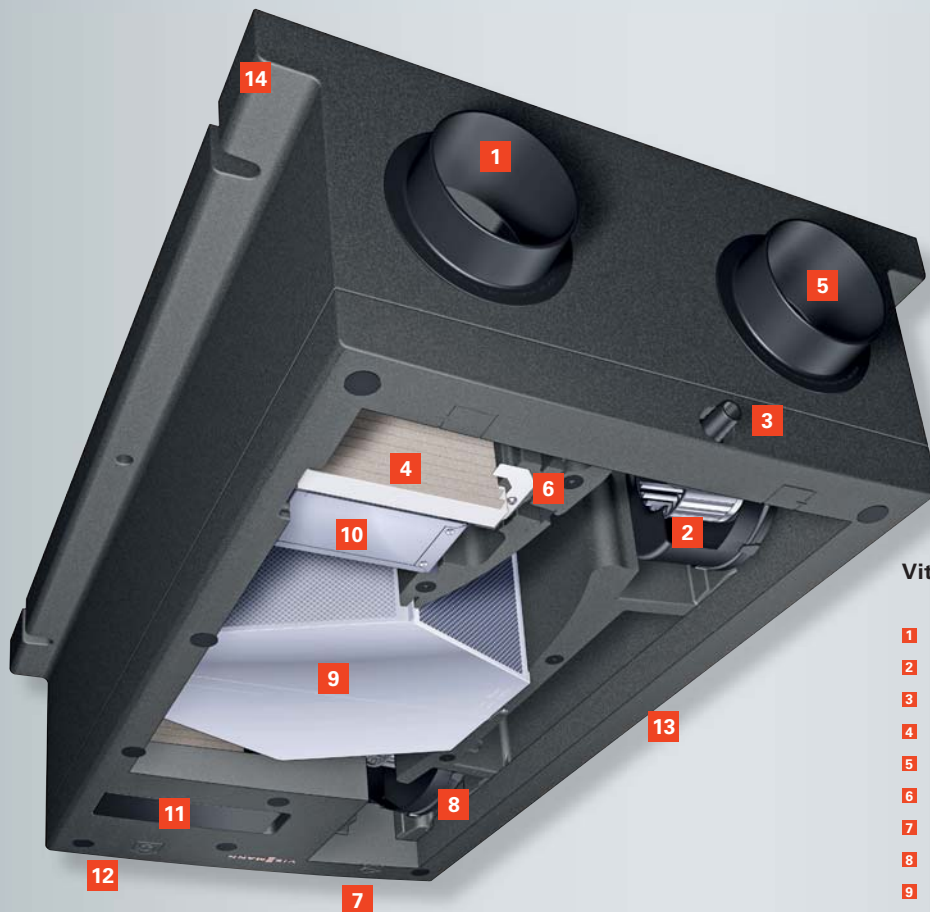
Obwohl das kompakte Gerät bereits sehr leise arbeitet, können abhängig vom Installationsort zusätzliche Dämmmaßnahmen ergänzt werden. Zum abgestimmten Systemzubehör gehören ein integrierbarer schallgedämmter Verteiler sowie Außen- und Fortluftschalldämpfer.

Allergiker können aufatmen

Das Wohnungslüftungs-System Vitovent 200-C lässt auch Allergiker aufatmen. Ein Filtersystem mit optionalem Pollenfilter reinigt die Zuluft von Allergenen und Schadstoffen und schafft ein reizfreies Raumklima.



Bedienung von Vitovent 200-C über die Wärmepumpenregelung Vitotronic 200, Typ WO1C



Vitovent 200-C

- 1 Außenluft
- 2 Gleichstrom-Radialventilator Abluft
- 3 Kondensatwasserwanne und Ablauf
- 4 Außenluftfilter
- 5 Fortluft
- 6 Steckplatz für Vorheizregister (Zubehör)
- 7 Zuluft
- 8 Gleichstrom-Radialventilator Zuluft
- 9 Gegenstrom-Wärmetauscher
- 10 Bypass
- 11 Abluftfilter (mit Abdeckung)
- 12 Abluft
- 13 Anschlussbereich
- 14 Integrierte Befestigungsschienen



Lüftungsbedienteil, Typ LB1



Stufenschalter zur einfachen Bedienung

Profitieren Sie von diesen Vorteilen

- Wohnungslüftungs-System bis max. 200 m³/h
- Kosteneinsparung dank Wärmerückgewinnung bis 95 %
- Belüftete Wohnfläche: ca. 60 bis 120 m²
- Geringe Bauhöhe von nur 30 cm
- Kompaktes Lüftungsgerät für die wand- oder deckenhängende Montage in Nischen oder unter abgehängten Decken
- Konstant-Volumenstrom und Balanceregulierung halten den Luftstrom unabhängig vom statischen Druck konstant und ermöglichen eine schnelle und einfache Einregulierung der Volumenströme über das Bedienteil
- Sparsame Gleichstrommotoren mit Konstant-Volumenstrom und Balanceregulierung für kontinuierlichen Luftaustausch
- Passive Kühlfunktion über integrierten Sommerbypass
- Feuchteschutz und hohe Raumluftqualität
- Beitrag zur Erfüllung nationaler Gebäudeeffizienzvorgaben
- Geringe Staubentwicklung durch gefilterte Luft
- Optionale Pollenfilterung – wohltuend für Allergiker

Wohnungslüftungsgerät plus Wärmepumpe – als Systemkombination ideal für den Neubau

Das Wohnungslüftungs-Modul Vitovent 300-F vereint in Kombination mit einer Luft- oder Sole-Wärmepumpe* die Vorteile eines Integralgeräts mit der Variabilität der Viessmann Wärmepumpen. Die Heizleistungen der kombinierbaren Wärmepumpen betragen zwischen 3,0 bis 10,6 kW. Das System kann für Wohnflächen bis ca. 210 m² eingesetzt werden.

Alle Funktionen auf kleinstem Raum

Die Systemkombination ist besonders für den Neubau geeignet, da alle Funktionen wie Lüftung, Heizung bzw. Kühlung sowie Warmwasserbereitung auf kleinstem Raum realisiert werden können. Vitovent 300-F kann direkt rechts oder links neben der Wärmepumpe aufgestellt werden und bildet eine harmonische Einheit mit geringem Platzbedarf.

Hoher Bedienkomfort

Das Lüftungsmodul Vitovent 300-F ist direkt mit der Wärmepumpe verbunden. Alle Einstellungen werden wahlweise über die Vitotronic 200 Regelung (WO1C) der Wärmepumpe, eine gemeinsame Fernbedienung oder die Vitotrol App vorgenommen. Dabei werden der Betrieb von Wärmepumpe und Lüftung automatisch aufeinander abgestimmt.

Bis zu 98 Prozent Wärmerückgewinnung

Vitovent 300-F holt bis zu 98 Prozent der in der Abluft enthaltenen Wärme zurück und erwärmt damit die einströmende Außenluft.

Lufttemperierung im Passivhaus

Die Kombination aus Vitovent 300-F und Wärmepumpe kann sehr gut im Passivhaus zur Lufttemperierung eingesetzt werden. Dadurch wird ein hydraulisches Verteilsystem weitgehend überflüssig. Dafür wird ein Nachheizregister mit bis zu 1,5 kW Leistung integriert. Zusätzlich wird in Vitovent 300-F ein optionaler Heizwasser-Pufferspeicher mit 25 Litern Inhalt eingesetzt.

Zusätzliche Nutzung von Solarthermie

Beim Einsatz der Wärmepumpen Vitocal 343-G/242-G oder Vitocal 242-S ist der direkte Anschluss von Solarkollektoren für die Warmwasserbereitung möglich. Dank der integrierten Solarfunktion zur solaren Trinkwassererwärmung können hier Energiekosten eingespart werden. Schließlich trägt die Eigennutzung von selbst produziertem Strom über eine Photovoltaikanlage zu weiteren Energieeinsparungen bei.



Vitovent 300-F Wohnungslüftungs-System mit Wärmerückgewinnung

- 1 Ventilator
- 2 Abluftfilter
- 3 Zuluftfilter
- 4 Wärmetauscher
- 5 Aktive Filterüberwachung
- 6 Pufferspeicher
(optional für Passivhaus-Lufttemperierung)
- 7 Nachheizregister
(optional für Passivhaus-Lufttemperierung)



Wohnungslüftungsgerät Vitovent 300-F mit Luft/Wasser-Wärmepumpe Vitocal 200-A

Profitieren Sie von diesen Vorteilen

- Kombination mit Luft/Wasser- oder Sole/Wasser-Kompakt-Wärmepumpen
- Abgestimmtes integriertes System mit geringem Platzbedarf
- Flexible Wohnungslüftung für Niedrigenergie- und Passivhäuser
- Bis zu 98 % Wärmerückgewinnung aus der verbrauchten Luft
- Komfortable Regelung über Vitotronic 200 (WO1C) der Wärmepumpe
- Optionales Nachheizregister für die Lufttemperierung im Passivhaus
- Frostschutzfunktion durch mitgeliefertes elektrisches Vorheizregister
- Sparsame Gleichstrommotoren mit Konstant-Volumenstrom und Balance-Regelung für kontinuierlichen Luftaustausch
- Effektiver F7-Pollenfilter mit aktiver Überwachung – vorteilhaft für Allergiker
- Einfache Einbringung durch modularen Aufbau
- Vitovent 300-F ist in den Farben weiß und vitosilber erhältlich
- Komfortable Bedienung über die Regelung der Wärmepumpe und Nutzung des gemeinsamen Zubehörs, wie z. B. Vitotrol App

Nur eine Regelung für Wärmeerzeuger und Wohnungslüftung

Mit Systemen von Viessmann ist die Bedienung der zentralen Lüftungsanlagen Vitovent 300-W, 300-F, 300-C und 200-C besonders einfach. Sie können direkt an die Wärmepumpen Vitocal, die Gas-Brennwertgeräte Vitodens (300er-Serie) oder die Hybridgeräte Vitocaldens bzw. Vitocaldens angeschlossen werden.

Die Wärmepumpen verfügen über die Regelung Vitotronic 200 (Typ WO1C) mit grafischem Klartext-Display, die Vitodens 300er-Serie mit dem Farbtouch-Display Vitotronic 200 (Typ HO2B).

Damit profitiert der Betreiber von der intuitiven und einheitlichen Viessmann Bedienphilosophie. Der Betrieb von Heizung und Lüftung ist ideal aufeinander abgestimmt und spart außerdem die Kosten für ein zusätzliches Bedienteil.

Universelle Regelung zur Wandmontage

Unabhängig von der Lüftungsregelung über die integrierte Vitotronic des Wärmeerzeugers lassen sich alle zentralen Wohnungslüftungs-Systeme auch über das universelle Bedienteil LB1 regeln. Es wird einfach an der Wand montiert und über das mitgelieferte Kabel an das Vitovent System angeschlossen. Zu seinen Vorteilen zählen:

- Großes beleuchtetes Grafik-Display mit mehrzeiliger Klartextanzeige
- Kontrastreiche Schwarz-Weiß-Darstellung
- Kontextbezogene Hilfefunktion über die „?“-Taste
- Speicherbare Voreinstellung für Tages- und Wochenprogramme
- 4-Stufenschalter
- Programmwahl
- Filterwechselanzeige
- Anschlussleitung (6 m) im Lieferumfang

Außerdem ist für Vitovent 200-C ein einfacher Stufenschalter erhältlich.

Profitieren Sie von diesen Vorteilen

- Einheitliche Bedienung von Gas-Brennwertgeräten der Vitodens 300er-Serie und zentralen Vitovent Lüftungsgeräten
- Einheitliche Bedienung von allen Vitocal Wärmepumpen und zentralen Vitovent Lüftungsgeräten
- Abgestimmte Betriebsweise von Heizung und Lüftung
- Kostenersparnis durch Nutzung nur einer Regelung für zwei Komponenten
- Gemeinsame Nutzung von Systemzubehören
- Ansprechende Optik
- Hoher Bedienkomfort

Bedienungsübersicht

[autarke Bedienung]



Lüftungsbedienteil
Typ LB1



Stufenschalter zur
einfachen Bedienung



VITOVENT 300-W



VITOVENT 300-C



VITOVENT 200-C



VITOCAL 200-A
VITOVENT 300-F

[integrierte Bedienung]



VITOTRONIC 200
Typ H02B

Regelung des Lüftungsgeräts über die Vitotronic 200 (Typ H02B) im Wärmeezeuger



VITODENS 3XX



VITOTRONIC 200
Typ W01C

Regelung des Lüftungsgeräts über die Vitotronic 200 (Typ W01C) im Wärmeezeuger

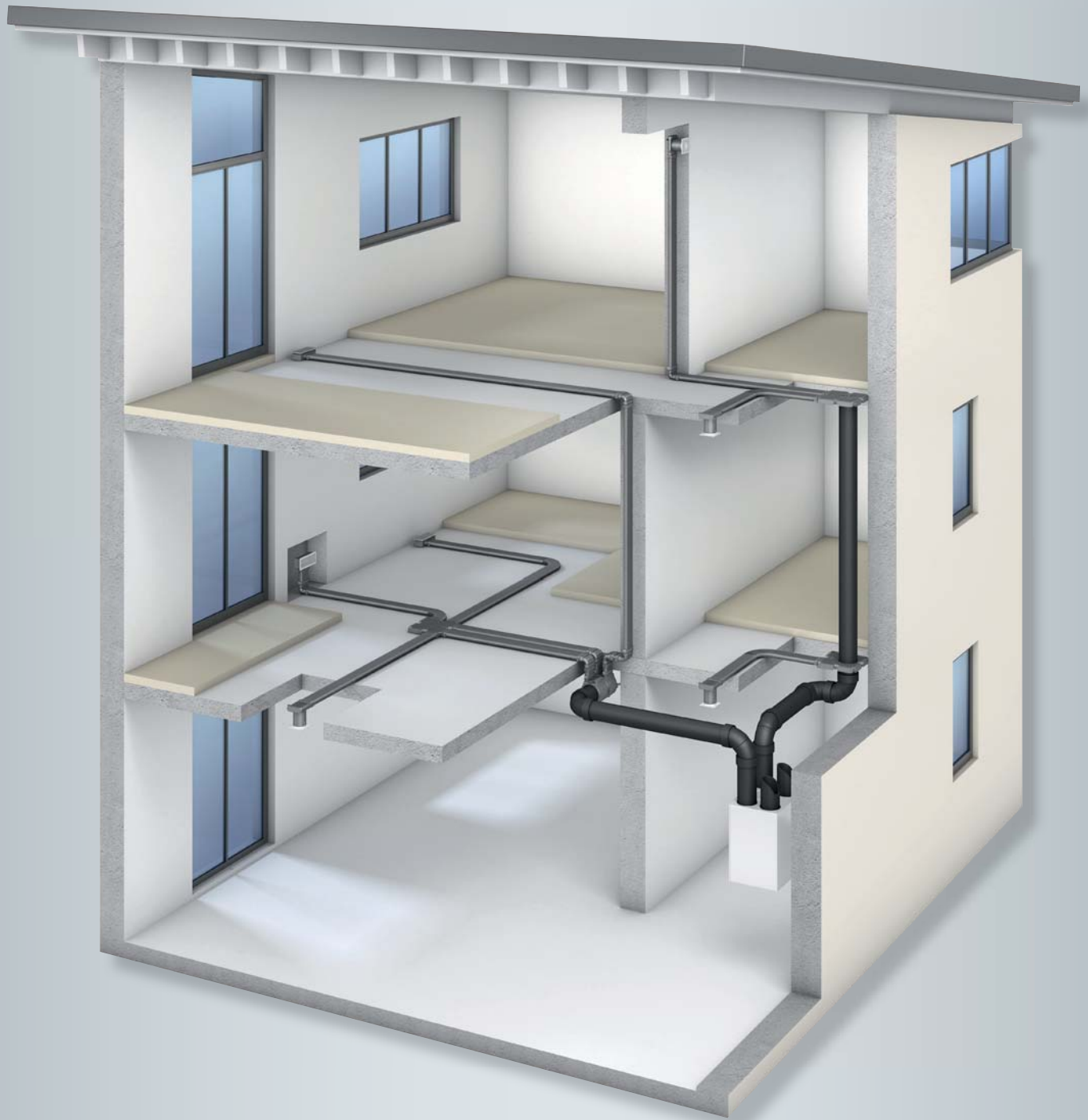


VITOCAL



VITOTRONIC 200
Typ W01C

Regelung des Lüftungsgeräts über die Vitotronic 200 (Typ W01C) im Wärmeezeuger



Zuverlässige Luftverteilung für Vitovent Wohnungslüftungsgeräte zur Verteilung von Zu- und Abluft im Gebäude

Das Luftverteilsystem (LVS) ist die universelle Lösung für alle zentralen Vitovent Wohnungslüftungsgeräte. Das System setzt sich aus nur 19 multifunktionalen Kernkomponenten zusammen, die flexibel miteinander kombiniert werden können.

Einfache Planung und Verlegung

Das nur fünf Zentimeter hohe Flachkanalsystem wird direkt beispielsweise auf der Rohbaudecke verlegt. Alle Teile werden werkzeuglos gesteckt und rasten sicher und dauerhaft ein. Zur Verlegung in der Deckenbewehrung und in der abgehängten Decke eignet sich ein Rundkanal. Adapter machen den Übergang von flach auf rund und zurück leicht.

Die Verlegung auf der Decke ist damit auch nach der Rohbauphase schnell erledigt. Der Rundkanal sollte vor dem Rohbau geplant werden. In jedem Fall kann das flexible Kunststoffverteilsystem durchgängig in Beton verlegt werden.

Ansprechendes Design – wahlweise in Weiß oder Edelstahl

Bei den unauffälligen Abdeckungen für die Luftauslässe hat der Anwender die Wahl zwischen neutralem Weiß oder einer Edelstahloptik.

Glatte Oberflächen verhindern Ablagerungen

Glatte Innenseiten und Oberflächen verhindern eine Verschmutzung des Kanalsystems und der Ein- und Ausblasventile. Die Luftverteilung ist hygienisch einwandfrei. Bei Bedarf kann das System über integrierte Revisionsöffnungen einfach gereinigt werden.



Außenwand-Durchführung

Profitieren Sie von diesen Vorteilen

- Saubere und gefilterte Luft im Wohnraum
- Ansprechende Luftauslässe in Weiß und Edelstahloptik
- Hygienische Luftverteilung
- Bei Bedarf lässt sich das Kanalsystem reinigen
- Geringer Druckverlust im Flachkanal spart Energie
- Kompakte Abmessungen der Komponenten sparen Platz im Wohnraum (Deckenhöhe oder Wandaufbau)

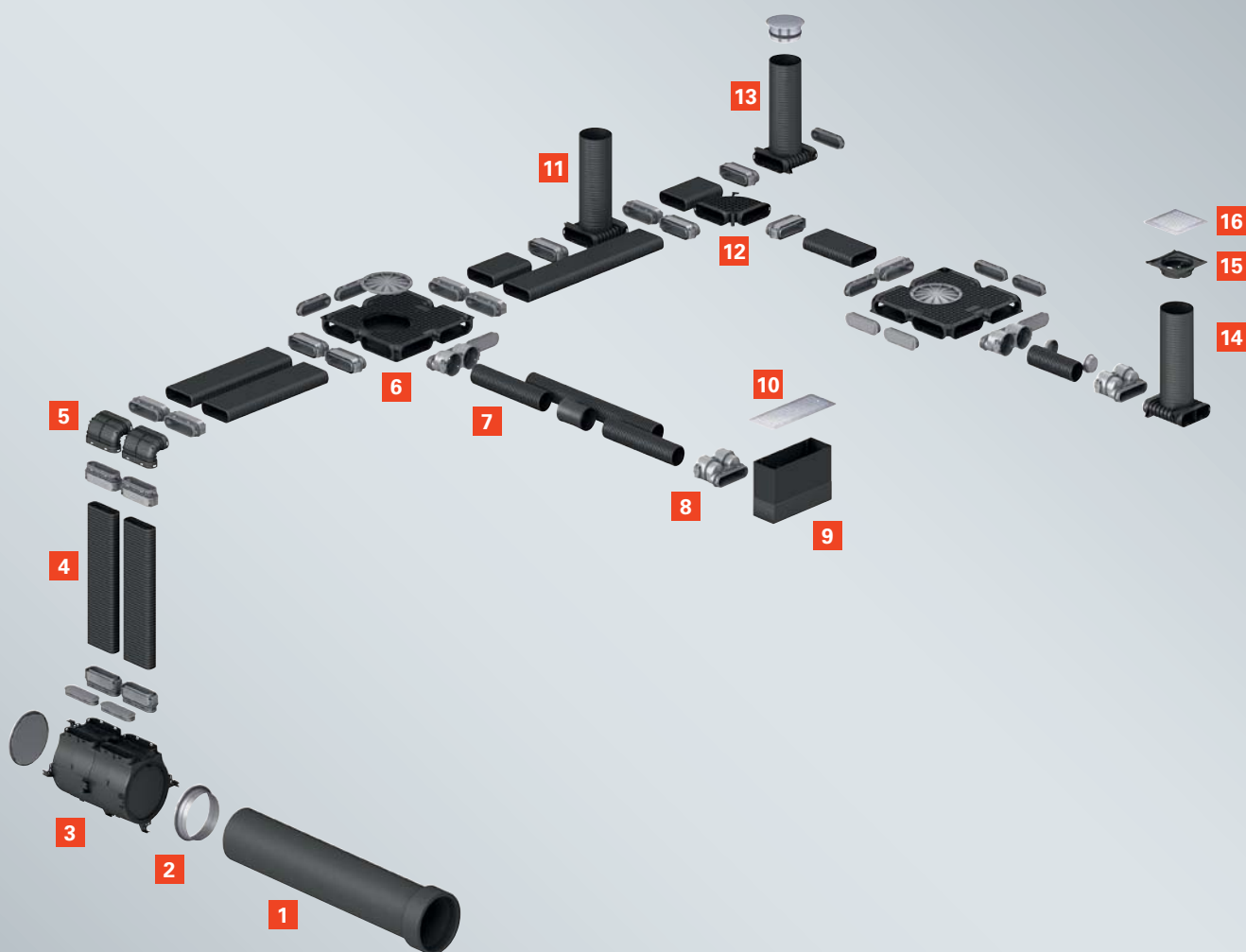


Fortluft-Dachdurchführung

Komplettservice von Viessmann

Auf Wunsch bietet Viessmann umfangreiche Leistungen zur Planung der Vitovent Systeme an:

- Berechnung der Luftmengen
- Berechnung der Drosselscheiben zur Voreinstellung der einzelnen Luftvolumenströme
- Verlegeplan des Flachkanalsystems
- Genaue Anleitung zur Verlegung
- Inbetriebnahme
- Einregulierung



Luftverteilsystem

- | | |
|--|---|
| 1 Rohr mit Verbindungsmuffe | 9 Fußboden-/Wandauslass |
| 2 Verteileranschlussstück | 10 Abdeckgitter Wandauslass |
| 3 Luftverteiler 2-fach | 11 Umlenkstück durchgängig |
| 4 Flachkanal | 12 Bogen 90° schmalseitig |
| 5 Bogen 90° breitseitig | 13 Revisionsöffnung |
| 6 Luftverteiler 8-fach Endebene | 14 Umlenkstück einseitig geschlossen |
| 7 Rundkanal | 15 Luftdurchlass Wand/Decke |
| 8 Anschlussstück Rundkanal | 16 Zu-/Abluftblende |

Zentrale Verteilung im Keller oder Spitzboden

- Geringe Fehleranfälligkeit aufgrund von wenigen Schnittstellen
- Druckverlustarm
- Verteiler können an der Wand und der Decke im Aufstellraum fixiert werden

Typische Installationen

- Rundkanal, Einbetonierung
- Flachkanal in der Dämmschicht unter dem Estrich



Dezentrale Verteilung auf der Verlegeebene, an der Wand oder Decke

- Unauffällige Kanalführung im Aufstellraum des Lüftungsgerätes möglich
- Platzsparend im Aufstellraum
- Preisattraktiv

Typische Installation

- Flachkanal in der Dämmschicht
- Rundkanal, Einbetonierung



Kombinierte Zentrale und dezentrale Verteilung

- Platzsparende Steigleitung
- Geringer Platzbedarf im Aufstellraum des Lüftungsgerätes
- Flexible Kanalführung auf der Verteilebene
- Alle Verteiler können flexibel an Fußboden, der Wand oder der Decke befestigt werden



Das dezentrale Wohnungslüftungsgerät Vitovent 100-D arbeitet flüsterleise. Es eignet sich für die Modernisierung und den Neubau gleichermaßen.

Die energetische Sanierung von Bestandsgebäuden wird von der Wohnungswirtschaft aufgrund steigender Energiekosten forciert. Vielfach zählen zur Modernisierung auch der Austausch von Fenstern und eine Dämmung der Gebäudehülle. Damit werden auch ältere Wohnungen so luftdicht, dass die Zufuhr von Frischluft nicht mehr ausreichend ist. Die Folge ist eine hohe Luftfeuchtigkeit in den Räumen, die gerade in fassadengedämmten Häusern zu gesundheitsschädlicher Schimmelbildung führen kann. Abhilfe schafft der Einbau von Wohnungslüftungsgeräten.

Wechselbetrieb mit zwei Geräten

Das dezentrale Wohnungslüftungsgerät Vitovent 100-D ist besonders für die Be- und Entlüftung von Wohn-, Schlaf- und Kinderzimmern geeignet. Der durchgehende Betrieb des Lüftungssystems gewährleistet in den Räumen einen konstanten Austausch von verbrauchter gegen frische Luft und reguliert gleichzeitig die Luftfeuchtigkeit.

Dafür arbeiten mindestens zwei Vitovent 100-D im Wechselbetrieb. Während ein Gerät Frischluft in den Raum bläst, transportiert das andere verbrauchte Luft nach draußen.

- 1 Strömungs- und schalloptimierte Innenwandblende (Multi-Layer-Schallabsorber)
- 2 Ventilator mit Richtungskehr
- 3 Wärmespeicher
- 4 Außenwandblende



Zum Einbau von Vitovent 100-D stehen Einbausets aus Kunststoff, Edelstahl oder zur verdeckten Installation in der Fensterlaibung zur Verfügung. Für alle Einbausituationen zeichnet Vitovent 100-D eines aus: Es ist eines der leisesten Geräte seiner Klasse und ist stark in der Absorption von Außengeräuschen.

Die darin enthaltene Wärme heizt den eingebauten Keramikspeicher auf. Nach ungefähr 70 Sekunden ändert sich die Laufrichtung der Lüfter und die zwischengespeicherte Abwärme wird dann an die frische Zuluft abgegeben.

Bis zu 91 Prozent Wärmerückgewinnung

Diese integrierte Wärme- und Feuchterückgewinnung des Vitovent 100-D erreicht einen Wert von bis zu 91 Prozent und sorgt damit für eine merkbare Heizkosteneinsparung.

Im Sommer lässt sich die Wärmerückgewinnung deaktivieren. Dann wird gezielt kühle Nachtluft in die Räume geblasen.

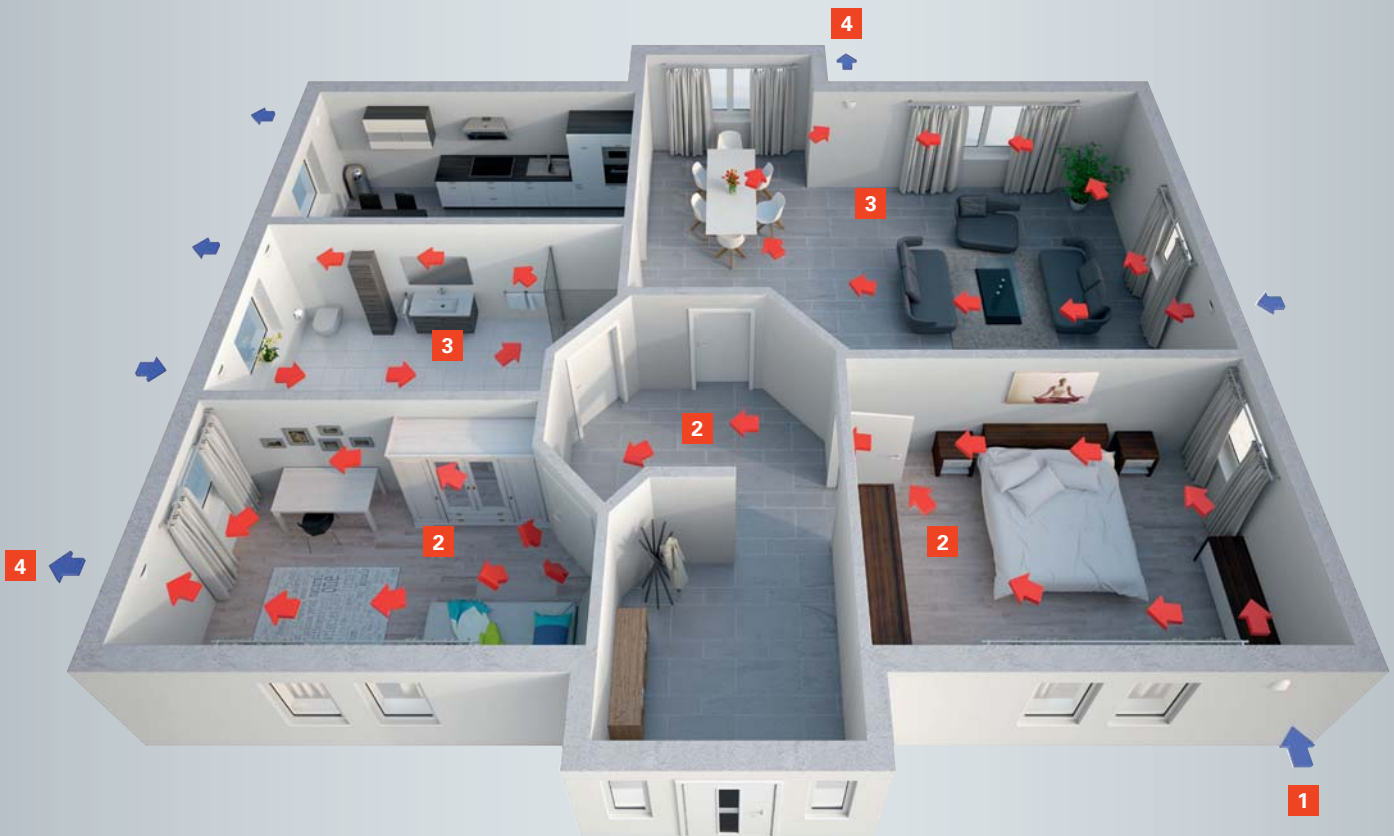
Touch-Display zur Fernbedienung

Zur zentralen Bedienung von Vitovent 100-D wird im Wohnraum eine Bedieneinheit mit Touch-Display installiert. Der Luftwechsel kann von hier aus individuell je Raum oder für die gesamte Wohnung angepasst werden. Per Fingertipp sind sechs verschiedene Betriebsarten möglich:

- Steuerung der Lüftungsstufen
- Eco-Modus (Standardbetrieb) mit Wärmerückgewinnung
- Stoßlüften-Modus bei kurzzeitig erhöhter Luftfeuchtigkeit
- Schlaf-Modus mit kurzzeitig abgeschaltetem Lüfter
- Durchlüften-Modus zum Kühlen der Räume in der Nacht
- Urlaubs-Modus mit niedrigstem Stromverbrauch
- Filterwechselanzeige

Alternativ ist ein weiteres, besonders einfach zu nutzendes LED-Bedienteil für die Grundfunktionen erhältlich. Darüber lassen sich Lüftungsstufen, Eco-Modus und Durchlüften steuern. Außerdem hat es eine Filterwechselanzeige.

Zur einfachen Installation und Systemergänzung ist ein breites Zubehörprogramm erhältlich. Eine notwendige Wartung des Vitovent 100-D ist leicht vom Wohnraum aus ohne Werkzeug möglich.



Vitovent 100-D

- 1 Frischluftzufuhr mit vorerwärmter Luft aus Wärmerückgewinnung
- 2 Lüftungszone (mehrere Räume), Richtungswechsel nach festem Zeitintervall
- 3 Raumweise Lüftung
- 4 Abführung von Feuchtigkeit und Erwärmung des Wärmetauschers



Steuerung mit Touch-Display

Profitieren Sie von diesen Vorteilen

- Energiekosteneinsparung durch Wärmerückgewinnung
- Zuverlässiger Feuchteschutz ohne regelmäßig das Fenster öffnen zu müssen
- Einfache Bedienung mit Touch- oder LED-Bedieneinheit
- Individuelle Steuerung des Luftwechsels raumweise oder in Lüftungszone
- Durchlüftungsmodus für die Kühlung in der Sommernacht
- Standard-Kernbohrung
- Installation in zwei Schritten mit Rohbau- und Fertigstellungsset
- Direkte und kurze Kabelführung durch stern- oder ringförmige Verkabelung
- Kodierte, verwechslungssichere Anschlüsse

Dezentrales Wohnungslüftungs- gerät

Vitovent 200-D Luftvolumenstrom bis 55 m³/h

Dezentrales Wohnungslüftungsgerät Vitovent 200-D – ideal für die Modernisierung und den Neubau



Runde Wandhülle mit
Außenwandblende



Quadratische Wandhülle mit
Außenwandblende

Das kompakte Wohnungslüftungsgerät Vitovent 200-D ist für die kontrollierte Be- und Entlüftung einzelner Räume ausgelegt. Die einströmende Luft wird gefiltert und über den eingebauten Kreuz-Gegenstrom-Wärmetauscher mit der Wärme aus der entzogenen Raumluft erwärmt. Der Wärmerückgewinnungsgrad aus der Abluft beträgt bis zu 90 Prozent. Pro Stunde werden bis zu 55 m³ Luft ausgetauscht. Beim Einsatz mehrerer Geräte lassen sich vollständige Lüftungskonzepte realisieren.

Ein Durchbruch durch die Außenwand reicht aus, um das Lüftungsgerät zu installieren. Zusätzliche Lüftungskanäle müssen nicht verlegt werden – ein Stromanschluss (230 V) genügt. Für hohe Flexibilität sowie eine schnelle und saubere Einbringung kann zwischen eckiger und runder Einbauform gewählt werden.

Das Wohnungslüftungsgerät Vitovent 200-D eignet sich zum Beispiel sehr gut zur Bekämpfung von Feuchteproblemen im Zuge einer Modernisierung oder zur komfortablen Aufrechterhaltung eines behaglichen Raumklimas.

Gleichzeitig wird durch die Wärmerückgewinnung gegenüber einer zum Beispiel notwendigen Fensterlüftung Heizenergie gespart, was die Heizkosten reduziert.

Zusätzlichen Komfort bietet die Zuluftfunktion im Sommer: Während der Nachtstunden kann der Wärmeaustausch umgangen und kühle Nachtluft in den Raum geleitet werden.

Hohe Luftqualität

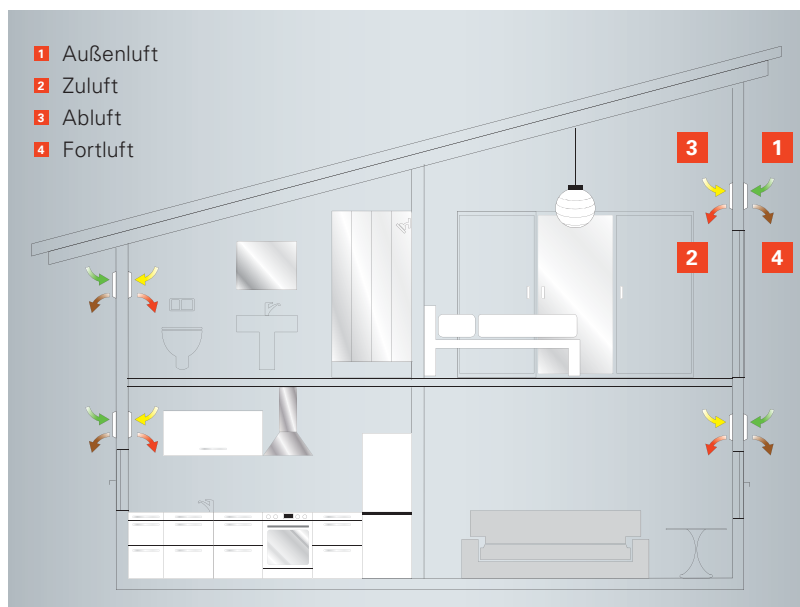
Mit dem optionalen elektrischen Vorheizregister gewährleistet Vitovent 200-D immer einen ausbalancierten Betrieb und bietet so auch in energieeffizienten Gebäuden eine hohe Luftqualität, auch bei niedrigen Außenlufttemperaturen.

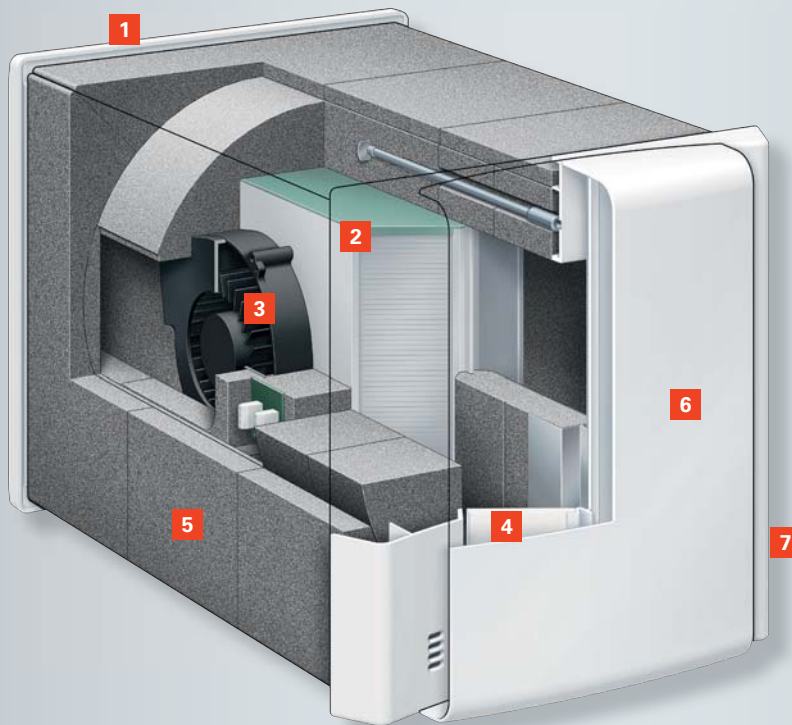
Einfache Bedienung und Wartung

Die Bedieneinheit ist bereits in die Innenwandblende integriert. Der Wechsel von Zu- und Außenluftfiltern sowie die Reinigung und Inspektion zentraler Bauteile ist komfortabel von innen möglich.

Der batterielose Funk-Bedienschalter (Zubehör) ermöglicht das komfortable Wechseln der Betriebsarten von einem oder mehreren Gerät/en gleichzeitig. Durch die auf dem Piezo-Effekt basierende Technologie ist kein Kabelanschluss oder Batteriewechsel notwendig, sodass der Schalter ohne Eingriff in die Bausubstanz platziert werden kann.

Über den optional erhältlichen Luftqualitäts-sensor zur Steuerung nach dem örtlichem Bedarf werden die leisen, stromsparenden Ventilatoren im Vitovent 200-D in Abhängigkeit der Luftqualität stufenlos geregelt. Im Automatikbetrieb ist die Drehzahl der Ventilatoren nur so hoch wie für ein gesundes und thermisch behagliches Raumklima notwendig.





Vitovent 200-D

- 1 Außenwandblende
- 2 Kreuz-Gegenstrom-Wärmetauscher
- 3 Gleichstrom-Ventilator (Außen-/Zuluft)
- 4 Abluftfilter
- 5 Gehäuse aus expandiertem Polypropylen (EPP)
- 6 Innenwandblende
- 7 Bedieneinheit (auf der rechten Seite)

Profitieren Sie von diesen Vorteilen

- Kontinuierlicher Betrieb sorgt für behagliche Raumluft
- Reduzierung der Wärmeverluste bei Frischluftzufuhr durch hohe Wärmerückgewinnung aus der Abluft trägt zur Senkung der Heizkosten bei
- Leise, stromsparende Ventilatoren
- Ausgeglichener Feuchtehaushalt verhindert Bauschäden
- Einfache Installation in der Außenwand ohne Luftkanäle – empfiehlt sich für die Modernisierung und den Neubau
- Rohbauset erleichtert die spätere Installation des Lüftungsgeräts
- Ideal für Allergiker durch gefilterte Außenluft mit serienmäßigem Pollenfilter
- Zuluftfunktion sorgt auch im Sommer für angenehme Kühle (Typ HRM)
- Bedieneinheit für einfache Regelung
- Geschlossene Fenster bieten erhöhte Sicherheit gegen Einbruch und schützen vor Straßenlärm



Langlebig im Betrieb – einfach in der Wartung

Obwohl die Vitovent Wohnungslüftungs-Systeme unauffällig und zuverlässig ihre Arbeit verrichten, müssen sie wie jedes andere technische Gerät von Zeit zu Zeit gewartet werden. Nur regelmäßig gewartete Anlagen sorgen für eine gleichbleibend hohe Raumluftqualität: durch das Ausfiltern von Staub und Pollen.

Service durch den Betreiber

Die Wohnungslüftungs-Systeme von Viessmann sind so konstruiert, dass der Betreiber die nötigen Servicearbeiten problemlos selbst durchführen kann. Dazu zählen:

- die Reinigung oder der Wechsel von Filtern bis zu zweimal pro Jahr
- das Zurücksetzen der Statusanzeige für den Filterwechsel
- das Erkennen von Störmeldungen an der Regelung (wie etwa den notwendigen Filterwechsel)

Dafür wird kein weiteres Zubehör benötigt. Die Serviceanzeigen können komfortabel über die Fernbedienung des Lüftungsgeräts kontrolliert werden.

Wartung durch den Fachmann

Umfang und Häufigkeit hängen letztlich von individuellen Rahmenbedingungen (z. B. dem Wohnort) ab. Zur Sicherstellung einer gleichbleibenden Anlagenqualität wird empfohlen, die folgenden Maßnahmen alle zwei Jahre im Rahmen eines Checks von einem Fachbetrieb ausführen zu lassen:

- Filterwechsel an Luftdurchlässen und Ventilen
- Reinigung des Wärmetauschers
- Sichtkontrolle aller Luftdurchlässe und Ventile



Vitovent 300-W

Typ		H32S B300	H32E B300	H32S B400	H32E B400
Luftvolumenstrom	m ³ /h	300	300	400	400
Wohnfläche bis ca.	m ²	230	230	370	370
Abmessungen					
Länge x Höhe x Breite	mm	540 x 843 x 677			
Gewicht	kg	39 kg			
Energieeffizienzklasse					
nach EU-Verordnung Nr. 1254/2014					
– Handsteuerung	Ⓜ	–	–	–	–
– Zeitsteuerung	Ⓛ	A	A	A	A
– Zentrale Bedarfssteuerung	Ⓢ	A	A	A	A
– Steuerung nach örtlichem Bedarf	ⓈⓈ	A+	A	A+	A
Art des Wärmetauschers					
– Kreuz-Gegenstrom		■		■	
– Enthalpie-Kreuz-Gegenstrom			■		■
Filtertyp (Zuluft/Abluft)					
– Lieferumfang		G4/G4	F7/M5	G4/G4	F7/M5
– Zubehör		F7/G4	–	F7/G4	–
Wärmerückgewinnung	%	bis 90	bis 91	bis 93	bis 91
Feuchterückgewinnung	%	–	bis 78	–	bis 77
Systembedienung mit					
– Vitocal Wärmepumpen		■	■	■	■
– Vitodens 300-W/333-F/343-F		■	■	■	■
Bedienung mit					
– Lüftungsbedienteil, Typ LB1		■	■	■	■
– Stufenschalter		–	–	–	–
Passivhaus Institut zertifizierte Komponente					
		■	–	■	–
Einsatzgebiete					
– Neubau			■		
– Einfamilienhaus/Zweifamilienhaus			■		



Vitovent 300-C

Typ		H32S B150
Luftvolumenstrom bis ca.	m ³ /h	150
Wohnfläche bis ca.	m ²	90
Abmessungen		
Länge x Höhe x Breite	mm	1000 x 198 x 660
Gewicht	kg	25 kg
Energieeffizienzklasse		
nach EU-Verordnung Nr. 1254/2014		
– Handsteuerung	Ⓢ	–
– Zeitsteuerung	Ⓢ	A
– Zentrale Bedarfssteuerung	Ⓢ	A
– Steuerung nach örtlichem Bedarf	Ⓢ	A
Art des Wärmetauschers		
– Kreuz-Gegenstrom		■
Filtertyp (Zuluft/Abluft)		
– Lieferumfang		G4/G4
– Zubehör		F7/G4
Wärmerückgewinnung	%	bis 90
Feuchterückgewinnung	%	–
Systembedienung mit		
– Vitocal Wärmepumpen		■
– Vitodens 300-W/333-F/343-F		■
Bedienung mit		
– Lüftungsbedienteil, Typ LB1		■
– Stufenschalter		–
Passivhaus Institut zertifizierte Komponente		■
Einsatzgebiete		
– Neubau		■
– Modernisierung		■
– Geschosswohnung		■







Vitovent 200-C

Typ		H11S A200 (R) / (L)	H11E A200 (R) / (L)
Luftvolumenstrom bis ca.	m ³ /h	200	200
Wohnfläche bis ca.	m ²	120	120
Abmessungen (Länge x Höhe x Breite)	mm	1000 x 300 x 650	
Gewicht	kg	18	20
Stützenanordnung		rechts oder links	rechts oder links
Energieeffizienzklasse nach EU-Verordnung Nr. 1254/2014			
– Handsteuerung	⊕	A	B
– Zeitsteuerung	⌚	A	B
– Zentrale Bedarfssteuerung	⊕	A	A
Art des Wärmetauschers			
– Kreuz-Gegenstrom		■	
– Enthalpie-Kreuz-Gegenstrom			■
Filtertyp (Zuluft/Abluft)			
– Lieferumfang		G4/G4	F7/M5
– Zubehör		F7/G4	–
Wärmerückgewinnung	%	bis 95	bis 89
Feuchterückgewinnung	%	–	bis 80
Bedienung mit			
– Lüftungsbedienteil, Typ LB1		■	■
– Stufenschalter		■	■
Passivhaus Institut zertifizierte Komponente		–	–
Einsatzgebiete			
– Neubau		optional	optional
– Modernisierung		■	■
– Geschosswohnung		■	■



Vitovent 300-F

Typ		H32S A280	H32E B280
Luftvolumenstrom	m ³ /h	280	280
Wohnfläche bis ca.	m ²	215	215
Abmessungen (Länge x Höhe x Breite)	mm	680 x 1486 x 400	
Gewicht	kg	80 kg	
Energieeffizienzklasse nach EU-Verordnung Nr. 1254/2014			
– Handsteuerung		–	–
– Zeitsteuerung		A	B
– Zentrale Bedarfssteuerung		A	A
– Steuerung nach örtlichem Bedarf		A+	A
Art des Wärmetauschers			
– Kreuz-Gegenstrom		■	
– Enthalpie-Kreuz-Gegenstrom			■
Filtertyp (Zuluft/Abluft)			
– Lieferumfang		F7/G4	F7/M5
– Zubehör		–	–
Wärmerückgewinnung	%	bis 98	bis 89
Feuchterückgewinnung	%	–	bis 81
Systembedienung mit			
– Vitocal Wärmepumpen		■	■
Passivhaus Institut zertifizierte Komponente		■	–
Einsatzgebiete			
– Neubau		■	
– Einfamilienhaus/Zweifamilienhaus		■	



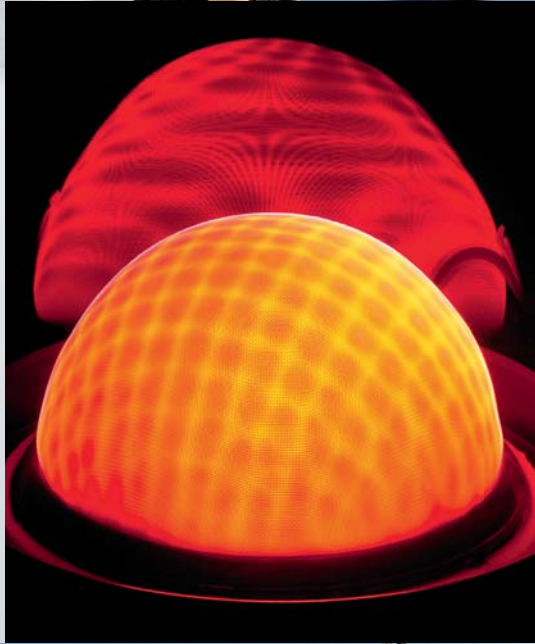
Vitovent 100-D

Typ		H00E A45
Luftvolumenstrom bis ca.	m ³ /h	45
Abmessungen		
Breite x Höhe x Tiefe (Innenblende)	mm	200 x 200 x 45
Kernbohrdurchmesser	mm	162
Wandstärke	mm	325
Energieeffizienzklasse		
nach EU-Verordnung Nr. 1254/2014		
– Handsteuerung	ⓘ	A
– Zeitsteuerung	⌚	A
– Zentrale Bedarfssteuerung	Ⓜ	–
Filterklasse nach EN 779		G3
Wärmebereitstellung	%	bis 91
Einsatzgebiete		
– Neubau		■
– Modernisierung		■
– Geschosswohnung		■



Vitovent 200-D

Typ		HR B55	HRM B55	HRV B55
Luftvolumenstrom bis ca.	m ³ /h	55	55	45
Einzelräume bis ca.	m ²	25	25	25
Abmessungen				
Breite x Höhe x Tiefe	mm	340 x 340 x 70		
Gewicht	kg	4 kg	4 kg	4,3 kg
Energieeffizienzklasse nach EU-Verordnung Nr. 811/2013				
– Handsteuerung	☺	B	B	B
– Zeitsteuerung	☾	–	–	–
– Zentrale Bedarfssteuerung	☺	–	–	–
– Steuerung nach örtlichem Bedarf	☺☺	–	A	–
Filterklassen nach EN 779				
– Außenluftfilter		F7	F7	F7
– Abluftfilter		G4	G4	G4
Wärmerückgewinnung	%	bis 90	bis 90	bis 90
Einsatzgebiete				
– Neubau		■	■	■
– Modernisierung		■	■	■
– Geschosswohnung		■	■	■



Das Unternehmen

Viessmann ist einer der international führenden Hersteller von effizienten Heiz-, Industrie- und Kühlsystemen.

Nachhaltig handeln

Als Familienunternehmen legt Viessmann besonderen Wert auf verantwortungsvolles und langfristig angelegtes Handeln, die Nachhaltigkeit ist bereits in den Unternehmensgrundsätzen fest verankert. Gelebte Nachhaltigkeit bedeutet für Viessmann Ökonomie, Ökologie und soziale Verantwortung im ganzen Unternehmen in Einklang zu bringen, sodass die heutigen Bedürfnisse befriedigt werden, ohne die Lebensgrundlagen kommender Generationen zu beeinträchtigen.

Mit seinem strategischen Nachhaltigkeitsprojekt „Effizienz Plus“ hat Viessmann am Unternehmenssitz in Allendorf/Eder bewiesen, dass die energie- und klimapolitischen Ziele der Bundesregierung für 2050 schon heute mit marktverfügbarer Technik erreicht werden können.

Viessmann Komplettangebot

Als Umweltpionier und technologischer Schrittmacher der Heizungsbranche liefert Viessmann schon seit Jahrzehnten besonders schadstoffarme und effiziente Systeme für Wärme, Kälte und dezentrale Stromerzeugung. Viele Viessmann Entwicklungen gelten als Meilensteine der Heiztechnik.

Gelebte Partnerschaft

Zum Komplettangebot hält Viessmann eine umfassende Palette an flankierenden Dienstleistungen bereit. So bietet die Viessmann Akademie den Marktpartnern technische Bildungseinrichtungen und ein umfassendes Schulungs- und Weiterbildungsprogramm.

Mit neuen digitalen Services bietet Viessmann innovative Lösungen, zum Beispiel zur Bedienung und zum Monitoring von Heizungsanlagen per Smartphone. Der Betreiber profitiert von mehr Sicherheit und Komfort. Und der Fachhandwerksbetrieb hat die von ihm betreuten Anlagen stets im Blick.



Deutscher Nachhaltigkeitspreis für Produktion/Marke/Ressourceneffizienz



Energy Efficiency Award

Viessmann Group

Unternehmensdaten

- Gründungsjahr: 1917
- Mitarbeiter: 12 000
- Gruppenumsatz: 2,25 Milliarden Euro
- Auslandsanteil: 54 Prozent
- 23 Produktionsgesellschaften in 12 Ländern
- 74 Länder mit Vertriebsgesellschaften und Vertretungen
- 120 Verkaufsniederlassungen weltweit

Komplettangebot der Viessmann Group

- Kessel für Öl oder Gas
- Kraft-Wärme-Kopplung
- Hybridgeräte
- Wärmepumpen
- Holzfeuerungstechnik
- Anlagen zur Erzeugung von Biogas
- Biogasaufbereitungsanlagen
- Solarthermie
- Photovoltaik
- Zubehör
- Kühlsysteme

Viessmann Deutschland GmbH
35107 Allendorf (Eder)
Telefon 06452 70-0
Telefax 06452 70-2780
www.viessmann.de

Ihr Fachpartner: