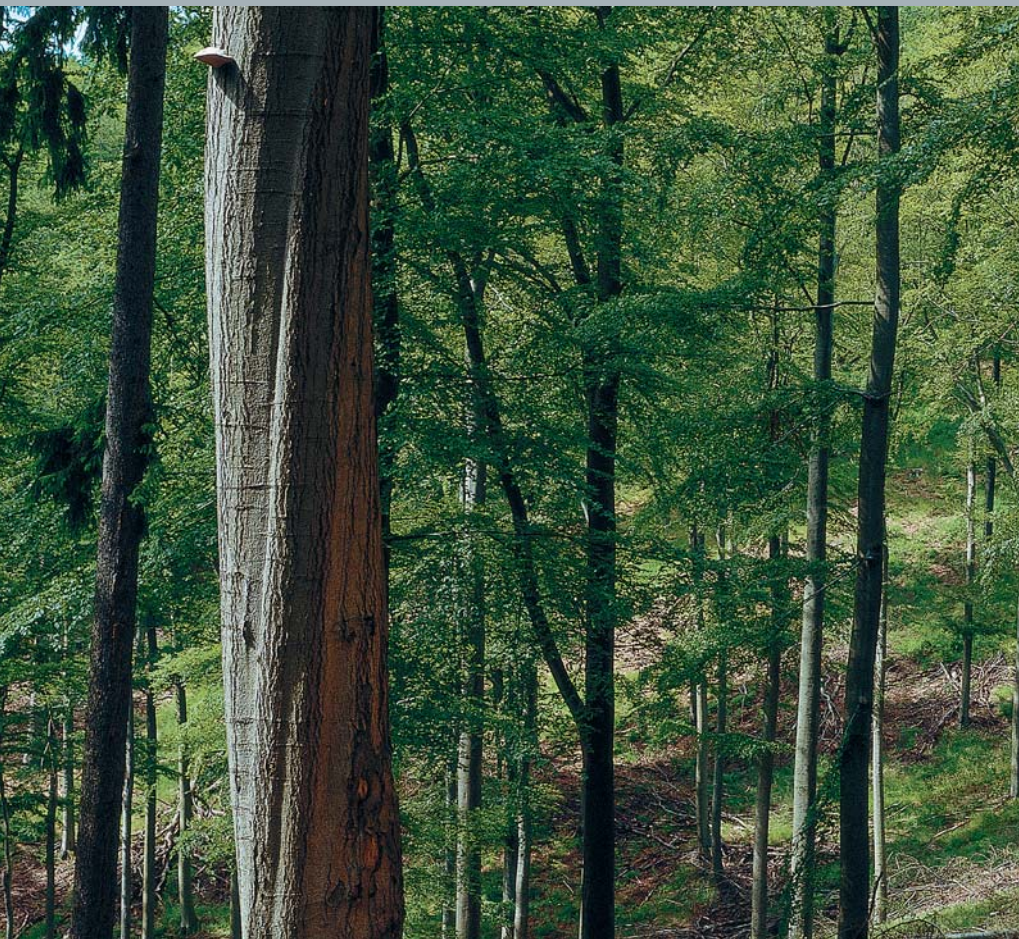


Holzheizsysteme von 50 bis 1250 kW









# Heizen mit Holz – der natürlichste Brennstoff der Welt

Steigende Kosten für fossile Energie und ein wachsendes Umweltbewusstsein haben zu einer stetig zunehmenden Nachfrage nach regenerativen Energieformen geführt. Eine moderne Holzheizung ist eine umweltfreundliche und wirtschaftliche Alternative oder Ergänzung zu herkömmlichen Heizungsanlagen für fossile Brennstoffe.

### Nachhaltig

Wird Holz in Verbindung mit nachhaltiger Forstwirtschaft geerntet, ist es eine erneuerbare und umweltverträgliche Energiequelle und wichtiger Bestandteil eines nachhaltigen Ressourcenmanagements.

### CO<sub>2</sub>-neutral

Beim Verbrennen von Holz wird nur so viel CO<sub>2</sub> freigesetzt, wie die Bäume im Laufe ihres Lebens auch aufgenommen haben. Das Heizen mit Holz ist deshalb CO<sub>2</sub>-neutral.

### Wirtschaftlich

Holz als heimischer Brennstoff ist sehr kostengünstig und in der Preisentwicklung keinen großen Schwankungen ausgesetzt.

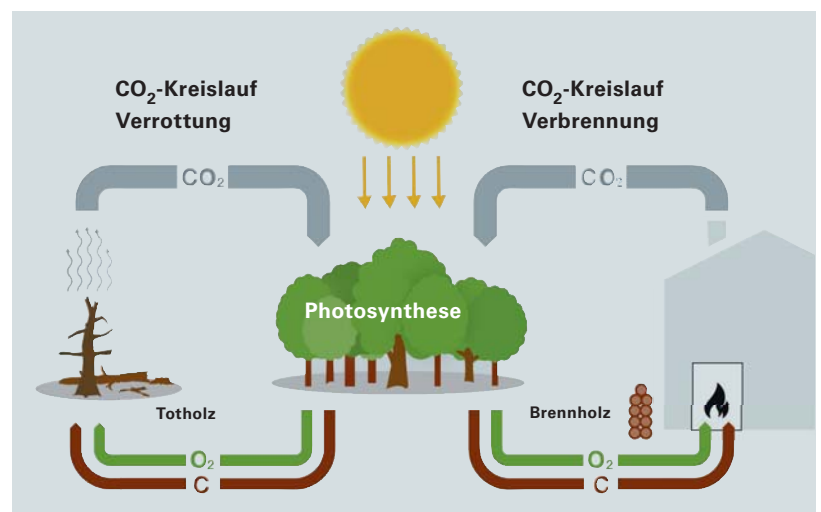
### Spitzentechnologie und Zuverlässigkeit

Moderne Biomasseanlagen arbeiten vollautomatisch und sind mit Regelungs- und Sicherheitsvorrichtungen für einen zuverlässigen, effizienten und sicheren Betrieb ausgestattet.

### Heimisch und unabhängig

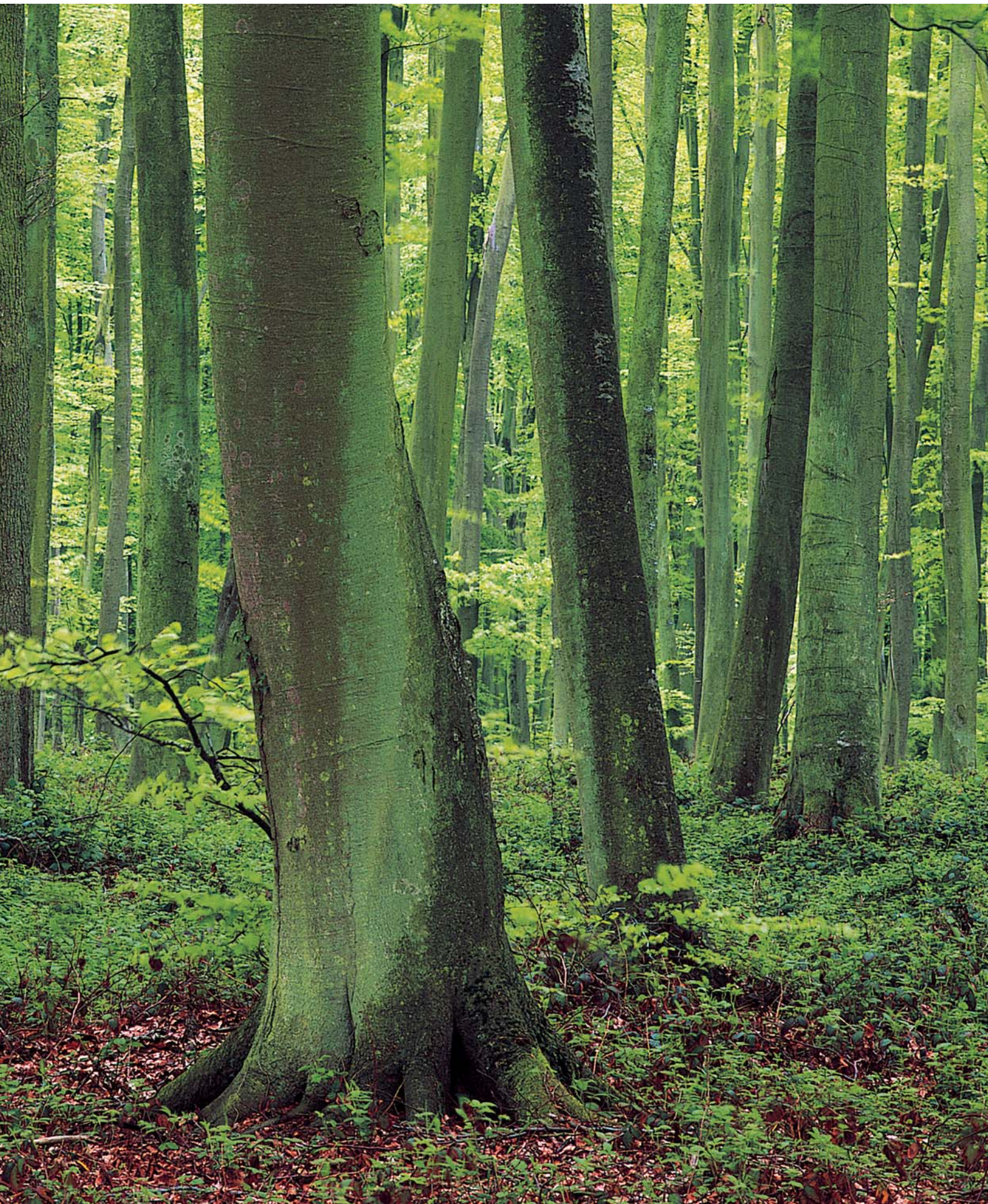
Holz ist ein heimisches Erzeugnis, wird mit geringem Energieeinsatz geerntet und leistet einen Beitrag zur Regionalwirtschaft.

Holzenergie –  
nachwachsend und CO<sub>2</sub>-neutral





Holzheizsysteme  
von 50 bis 1250 kW





Angesichts steigender Energiepreise, begrenzter Ressourcen an fossilen Brennstoffen und erhöhter Anforderungen an den Klimaschutz gewinnt Biomasse zunehmend an Bedeutung. Mit Holzheizsystemen deckt Viessmann den mittleren Leistungsbereich von 50 bis 1250 Kilowatt ab. Dafür sind Holzkessel für Stückholz, Holzspäne, Holzpellets und Holzhackschnittel im Programm.

Mit Brennstoffzuführungs- und -austragungs-systemen, Abgaszyklonen, Feinstaubfiltern bis hin zu Heizcontainern und Heizzentralen kommen alle Systemkomponenten aus einer Hand.

Viessmann positioniert diese Kessel hauptsächlich für industrielle, gewerbliche und kommunale Kunden. Als einer der führenden Hersteller von Holzfeuerungsanlagen und Biomasse-Heizkraftwerken überzeugt Viessmann mit kompletten und maßgeschneiderten Systemlösungen zur Wärmeerzeugung aus Biomasse mit vielen Holzbrennstoffen.

#### **Umfangreiche Dienstleistung**

In der Regel wird jedes Projekt individuell geplant und an spezielle Bedürfnisse des Anwenders angepasst. Dazu zählen auch umfangreiche Dienstleistungen wie das Erstellen eines Konzepts, Service- und Montageorganisation, Emissionsmessungen und Analysen sowie die Sanierung von Altanlagen. Durch schnellen Service wie ein Nottelefon und ein hauseigenes Ersatzteillager werden Ausfallzeiten auf ein Minimum reduziert.

#### **Digitale Regelung zur Einbindung in das Viessmann System**

Umfangreiche Komplettlösungen mit hochqualitativen Systemkomponenten wie Speicher-Wassererwärmer, Wärmeverteiler, Solaranlagen etc. sind mit der Ecotronic regelbar. Die Kesselregelung inklusive der Bedieneinheit ist staub- und schmutzunempfindlich.



#### **Vitoligno 300-H**

Vollautomatischer Biomassekessel für Holzpellets oder Holzhackschnittel, 50 bis 101 kW

**Seite 6**



#### **Vitoflex 300-H**

Vollautomatischer Biomassekessel für Holzhackschnittel und Holzpellets, 135 und 150 kW

**Seite 8**



#### **Vitoflex 300-C**

Vollautomatischer Biomassekessel für Holzpellets, 135 und 160 kW

**Seite 10**



#### **Vitoflex 300-RF**

Innovativer Holzheizkessel mit Rotationsfeuerung für Holzpellets, Holzhackschnittel und Holzspäne, Wassergehalt: max. M35, 150 bis 540 kW

**Seite 12**



#### **Vitoflex 300-UF**

Vollautomatischer Holzheizkessel mit Rostfeuerung für Holzpellets, Holzhackschnittel, Holzspäne und Mischholz, Wassergehalt: max. M50, 390 bis 1250 kW

**Seite 14**

## Vollautomatischer Biomassekessel

## Vitoligno 300-H 50 bis 101 kW



Vitoligno 300-H mit 5-Zoll-Farb-Touch-Display als Raumbedienung, Regelkreiserweiterung und Kaskadenregler



Vitoligno 300-H (50 und 60 kW) mit rückseitiger Brennstoffzuführung für eine flexible und platzsparende Aufstellung

### Komfortable Heizungszentrale für die automatische Beschickung mit Holzpellets oder Holzhackschnitzeln

Der Biomassekessel Vitoligno 300-H ist für den flexiblen Einsatz im kleinen und mittleren Leistungsbereich konzipiert. Die Heizzentrale lässt sich wahlweise mit Holzpellets oder Holzhackschnitzeln beschicken. Durch zahlreiche automatische Funktionen ist der Betrieb des Vitoligno 300-H besonders komfortabel. Dazu gehören eine effiziente automatische Zündung mit geringem Stromverbrauch sowie die vollautomatische Entaschung von Rost und Wärmetauscher. Aufgrund der stehenden Anordnung des Wärmetauschers lagert sich nur wenig Asche ab, was lange Reinigungsintervalle ermöglicht. Nahezu staubfrei geschieht das Entleeren der großen verschließ- und fahrbaren Aschebox.

#### Hoher Wirkungsgrad

Durch die witterungsgeführte Regelung und den Modulationsbereich von 1:3 passt der Biomassekessel seine Leistung genau an den jeweiligen Wärmebedarf an. Dadurch zeichnet sich der Vitoligno 300-H durch einen niedrigen Brennstoffverbrauch aus.

Der Vitoligno 300-H ist für die automatische Verfeuerung aller trockenen bis feuchten Holzbrennstoffe (Holzhackschnitzel und Holzpellets) mit einem Wassergehalt von maximal 30 Prozent entwickelt worden. Die Brenn-

stoffzufuhr lässt sich platzsparend wahlweise rechts oder links montieren (ab 80 kW). Bis 60 kW erfolgt die Brennstoffzuführung rückseitig. Dies ermöglicht eine flexible und platzsparende Aufstellung mit einseitiger Wandaufstellung auf der rechten Seite. Von dieser Seite sind keine Wartungs- oder Revisionsarbeiten erforderlich.

#### Zukunftssicher durch niedrige Emissionswerte

Die gestufte Verbrennung ermöglicht eine hohe Effizienz und niedrige Emissionen durch eine geregelte Primär- und Sekundärluftzufuhr. Im Flammkanal werden die Brenngase mit Sekundärluft gemischt. Durch die Verengung des Durchmessers erfolgt eine gute Vermischung der Brenngase mit Sekundärluft. So wird eine lange Ausbrandzeit und damit eine vollständige Verbrennung gewährleistet.

#### Regelt bis zu vier Heizkreise

Die integrierte Regelung Ecotronic steuert

- bis zu drei Heizkreise mit Mischer
- zwei Heizkreise mit Mischer und die Trinkwassererwärmung
- einen Heizkreis mit Mischer, einen Solarkreis und die Trinkwassererwärmung
- einen vierten Heizkreis mit Mischer zum Anschluss über KM-BUS



Vitoligno 300-H  
50 und 60 kW



Vitoligno 300-H  
80, 99 und 101 kW

- 1 Integrierte Regelung Ecotronic
- 2 Vollautomatische Reinigung des Wärmetauschers
- 3 Stehender Wärmetauscher mit Wirblatoren
- 4 Hochtemperaturfeste Brennkammer mit gestufter Verbrennung und geregelter Primär- und Sekundärluftzufuhr
- 5 Doppeldrehlamellenrost
- 6 Schieberost
- 7 Vollautomatische Entaschung des Rostes und Wärmetauschers
- 8 Fahrbare Aschebox



Vitoligno 300-H  
50 bis 60 kW

Vitoligno 300-H  
80 bis 101 kW

In Verbindung mit der Vitotrol 350-C (optional) wird der Heizkessel auch vom Wohnraum aus bedienbar. Zudem ist eine Erweiterung durch Reglermodule auf bis zu 24 Regelkreise möglich: als Heizkreis, Trinkwassererwärmung oder Fern-Wärmeleitung. Das grafikfähige und gut lesbare Farb-Touch-Display sorgt für eine übersichtliche und intuitive Bedienung. Die Vitotrol 350-C kann als Raumbedienung, Regelkreiserweiterung und Kaskadenregler für bis zu vier Holzheizkessel eingesetzt werden. So können sowohl unterschiedliche Brennstoffe als auch unterschiedliche Kesselleistungen miteinander vereint werden. Zusätzlich kann ein weiterer Öl-/Gas-Heizkessel als Spitzenlastkessel freigegeben werden.

#### Abgestimmtes Zubehör

Zum Zubehör für den Vitoligno 300-H zählen Lager- und Zuführsysteme für Holzpellets und Holzackschnitzel sowie ein intelligentes Puffermanagement für die effiziente Schichtung des Heizwassers.

#### Profitieren Sie von diesen Vorteilen

- Vollautomatischer Biomassekessel mit einem Wirkungsgrad bis zu 95,1 %
- Nenn-Wärmeleistungsbereich von 50 bis 101 kW
- Niedriger Brennstoffverbrauch durch hohen Wirkungsgrad, modulierenden Betrieb und witterungsgeführte Regelung
- Ecotronic Regelung mit Inbetriebnahme-Assistent für bis zu vier Heizkreise
- Hohe Betriebssicherheit durch selbstreinigenden Rost
- Integrierte geregelte Rücklauftemperaturenanhebung (bis 60 kW)
- Hoher Bedienkomfort und verlängerte Wartungsintervalle durch automatische Reinigung und Entaschung von Wärmetauscher und Rost
- Umfangreiches Zubehör für Brennstoffzufuhr und -lagerung
- Flexible und platzsparende Aufstellung durch eckseitige Wandaufstellung (bis 60 kW)
- Saubere und effiziente Verbrennung durch geregelte Primär- und Sekundärluftzufuhr
- Kaskadierung von bis zu 4 Holzheizkessel mit der Vitotrol 350-C (optional)
- Mobiler Fernzugriff über Viessmann Apps

Technische Daten siehe Seite 22



Regelung Ecotronic mit mehrzeiligem, beleuchtetem Display und Klartextanzeige sowie vereinfachter Inbetriebnahme (Inbetriebnahmeassistent).



Die Fernbedienung Vitotrol 350-C mit Touch-Display wurde vom Design Zentrum Nordrhein-Westfalen mit dem Red Dot Design Award 2014 ausgezeichnet.

### Komfortable Heizungszentrale für die automatische Beschickung mit Holzpellets und Holz hackschnitzeln

Der Vitoflex 300-H ist ein kompakter und vollautomatischer Holz hackschnitzel- und Pelletkessel im Mittelkesselsegment. Mit einem Nenn-Wärmeleistungsbereich von 135 und 150 kW ist dieser Kessel für die besonders nachhaltige und komfortable Wärmeversorgung mit Holz für Mehrfamilienhäuser, Wohnanlagen, Kommunen (Nahwärmenetze) und gewerbliche Objekte geeignet.

#### Effizient und umweltschonend

Durch die witterungsgeführte Regelung Ecotronic und den Modulationsbereich von 1:3 passt der Hackgutkessel seine Leistung an den jeweiligen Wärmebedarf an. Daraus resultiert ein niedriger Brennstoffverbrauch. Eine hohe Effizienz wird durch die gestufte Verbrennung erzielt. Eine Lambdasonden-gesteuerte Primär- und Sekundärluftregelung ermöglicht niedrige Emissionen. Mittels des optionalen E-Filtersystems können die Staubemissionen nochmals deutlich reduziert werden (Einhaltung 1. BImSchV, Stufe 2).

#### Komfortabler vollautomatischer Betrieb

Zu seinen Merkmalen zählen die automatische Zündung sowie die vollautomatische Ent-

aschung von Rost und Wärmetauscher. Aufgrund der stehenden Anordnung des Wärmetauschers lagert sich nur wenig Asche ab und erlaubt lange Reinigungsintervalle. Wirbulatorien sorgen für eine dauerhaft effiziente Wärmeübertragung und niedrige Staubemissionen. Durch die große Aschebox mit 85 Litern ergeben sich lange Entleerungsintervalle. Optional ist eine 240-Liter-Tonne erhältlich. Nahezu staubfrei ist das Leeren der beiden verschleißbaren Aschebehälter und auch der Abtransport ist einfach und bequem.

#### Flexible Brennstoffzuführung

Der Vitoflex 300-H wurde für die automatische Verfeuerung aller trockenen bis feuchten Holzbrennstoffe (Holz hackschnitzel und Holzpellets) mit einem Wassergehalt von maximal 30 Prozent entwickelt. Wahlweise können Holz hackschnitzel oder Holzpellets eingesetzt werden. Die Brennstoffzufuhr kann sowohl links als auch rechts montiert werden, wodurch eine optimale Raumnutzung und flexible Aufstellung ermöglicht wird.

#### Innovative und vielseitige Regelung

Je nach Konfiguration steuert die menügeführte Ecotronic bis zu vier Heizkreise an:

- bis zu drei Heizkreise mit Mischer
- zwei Heizkreise mit Mischer und die Trinkwassererwärmung
- einen Heizkreis mit Mischer, einen Solar-kreis und die Trinkwassererwärmung
- einen vierten Heizkreis mit Mischer zum Anschluss über den KM-BUS

#### Vitoflex 300-H

- 1 Integrierte Regelung Ecotronic
- 2 Vollautomatische Reinigung des Wärmetauschers
- 3 Stehender Wärmetauscher mit Wirbulatorien
- 4 Hochtemperaturfeste Brennkammer mit gestufter Verbrennung und geregelter Primär- und Sekundärluftzufuhr
- 5 Schieberost
- 6 Vollautomatische Entaschung von Rost und Wärmetauscher
- 7 Aschebox, 85 l Inhalt
- 8 Hackguteinschub (auch für Holzpellets geeignet)







Vitoflex 300-H für die automatische Beschickung von Holzpellets und Holz hackschnitzeln



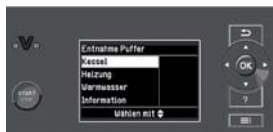
Vitoflex 300-H mit Aschetonne (240 Liter Inhalt) und E-Filter

#### Profitieren Sie von diesen Vorteilen

- Vollautomatischer Biomassekessel, 135 und 150 kW
- Einfache Einbringung durch kompakte Baugröße und unterteilbaren Kessel
- Niedriger Brennstoffverbrauch durch hohen Wirkungsgrad bis zu 94,3 %
- Gestufte Verbrennung in Primär- und Sekundärbrennkammer für konstant hohe Effizienz und niedrige Emissionswerte
- Vollautomatische Entaschung von Wärmetauscher und Rost für einen dauerhaft effizienten und zuverlässigen Betrieb
- Optionales E-Filtersystem für noch niedrigere Staubemissionswerte
- Modulierender Betrieb und witterungsgeführte Regelung mit grafikfähigem Display für hohen Bedienkomfort
- Optimale Platznutzung und flexible Aufstellung durch Einschub rechts oder links
- Vollautomatischer und leiser Betrieb (geräuscharmer neuer Pelletbehälter)
- Geringer Stromverbrauch durch energiesparende Komponenten
- Einfache und intuitive Regelungsbedienung mit Pufferstatus-Anzeige
- Flexible Aufstellung durch Einschub optional rechts oder links
- Reduzierung der Wartungs- und Ersatzteilkosten durch neue Saugturbine
- Komfortable Aschehandhabung durch:
  - lange Entleerungsintervalle (85-l-Aschebox), Zubehör: 240-l-Aschetonne
  - einfacher Abtransport mittels Trolley oder mobiler Aschetonne
- Einfach per App regeln – durch Anschluss der Vitoconnect können mittels der ViCare App die Heizkreise eingestellt werden
- Förderfähig (KfW-Prämienförderung) durch geringe Emissionswerte (Einhaltung 1. BImSchV, Stufe 2)

Technische Daten siehe Seite 22





Regelung Ecotronic mit mehrzeiligem, beleuchtetem Display und Klartextanzeige sowie vereinfachter Inbetriebnahme (Inbetriebnahmeassistent).



Die Fernbedienung Vitotrol 350-C mit Touch-Display wurde vom Design Zentrum Nordrhein-Westfalen mit dem Red Dot Design Award 2014 ausgezeichnet.

## Komfortable Heizungszentrale für die automatische Beschickung mit Holzpellets

Der Vitoflex 300-C ist ein kompakter und vollautomatischer Pelletkessel im Mittelkesselsegment. Mit einem Nenn-Wärmeleistungsbereich von 135 und 160 kW ist dieser Kessel für die besonders nachhaltige und komfortable Wärmeversorgung mit Holz für Mehrfamilienhäuser, Wohnanlagen, Kommunen (Nahwärmenetze) und gewerbliche Objekte geeignet.

### Effizient und umweltschonend

Durch die witterungsgeführte Regelung Ecotronic und dem Modulationsbereich von 1:3 passt der Holzpelletkessel seine Leistung an den jeweiligen Wärmebedarf an. Daraus resultiert ein niedriger Brennstoffverbrauch. Eine hohe Effizienz wird durch die gestufte Verbrennung erzielt. Eine lambdasonden-gesteuerte Primär- und Sekundärluftregelung führt schließlich zu niedrigen Emissionen. Mittels des optionalen E-Filtersystems können die Staubemissionen nochmals unter die Feinstaub-Grenzwerte gemäß 1. BImSchV, Stufe 2, reduziert werden.

### Komfortabler vollautomatischer Betrieb

Zu seinen Merkmalen zählen die automatische Zündung sowie die vollautomatische Entaschung von Rost und Wärmetauscher. Aufgrund der stehenden Anordnung des Wärmetauschers lagert sich nur wenig Asche ab und erlaubt lange Reinigungsintervalle. Wirbulatorien sorgen für eine dauerhaft effiziente Wärmeübertragung und niedrigere Staubemissionen. Durch die große Aschebox mit 85 Litern ergeben sich lange Entleerungsintervalle. Optional ist eine 240-Liter-Tonne erhältlich, wodurch sich der Entleerungsaufwand nochmals deutlich reduziert. Nahezu staubfrei ist das Leeren der beiden verschließbaren Aschebehältnisse und auch der Abtransport ist einfach und bequem.

### Flexible Brennstoffzuführung

Pellets werden über ein neuartiges Saugsystem zugeführt. Die schalloptimierte Konstruktion des Pelletbehälters ermöglicht einen geräuscharmen Betrieb. Wahlweise kann die Brennstoffzufuhr rechts oder links montiert werden.

### Innovative und vielseitige Regelung

Je nach Konfiguration steuert die menügeführte Ecotronic bis zu vier Heizkreise an:

- bis zu drei Heizkreise mit Mischer
- zwei Heizkreise mit Mischer und die Trinkwassererwärmung
- einen Heizkreis mit Mischer, einen Solar-kreis und die Trinkwassererwärmung
- einen vierten Heizkreis mit Mischer zum Anschluss über den KM-BUS



### Vitoflex 300-C

- 1 Integrierte Regelung Ecotronic
- 2 Vollautomatische Reinigung des Wärmetauschers
- 3 Stehender Wärmetauscher mit Wirbulatorien
- 4 Hochtemperaturfeste Brennkammer mit gestufter Verbrennung und geregelter Primär- und Sekundärluftzufuhr
- 5 Schieberrost
- 6 Vollautomatische Entaschung von Rost und Wärmetauscher
- 7 Aschebox, 85 l Inhalt
- 8 Geräuscharmer Pelletbehälter mit großem Fassungsvermögen





Vitoflex 300-C für die automatische Beschickung von Holzpellets



Vitoflex 300-C mit Pelletbehälter, Aschetonne (240 Liter Inhalt) und E-Filter

#### Profitieren Sie von diesen Vorteilen

- Vollautomatischer Biomassekessel, 135 und 160 kW
- Einfache Einbringung ins Gebäude durch kompakte Baugröße und unterteilbaren Kessel
- Niedriger Brennstoffverbrauch durch hohen Wirkungsgrad bis zu 94,8 %
- Gestufte Verbrennung in Primär- und Sekundärbrennkammer für konstant hohe Effizienz und niedrige Emissionswerte
- Vollautomatische Entaschung von Wärmetauscher und Rost für einen dauerhaft effizienten und zuverlässigen Betrieb
- Optionales E-Filtersystem für noch niedrigere Staubemissionswerte
- Modulierender Betrieb und witterungsgeführte Regelung mit grafikfähigem Display für hohen Bedienkomfort
- Optimale Platznutzung und flexible Aufstellung durch Einschub rechts oder links
- Vollautomatischer und leiser Betrieb (geräuschkämpfender neuer Pelletbehälter)
- Geringer Stromverbrauch durch energiesparende Komponenten
- Einfache und intuitive Regelungsbedienung mit Pufferstatus-Anzeige
- Flexible Aufstellung durch Einschub optional rechts oder links
- Reduzierung der Wartungs- und Ersatzteilkosten durch neue Saugturbine
- Komfortable Aschehandhabung durch:
  - lange Entleerungsintervalle (85-l-Aschebox), Zubehör: 240-l-Aschetonne
  - einfacher Abtransport mittels Trolley oder mobiler Aschetonne
- Einfach per App regeln – durch Anschluss der Vitoconnect können mittels der ViCare App die Heizkreise eingestellt werden
- Förderfähig (KfW-Prämienförderung) durch geringe Emissionswerte (Einhaltung 1. BImSchV, Stufe 2)

Technische Daten siehe Seite 23



## Holzheizkessel mit Rotationsfeuerung

## Vitoflex 300-RF 150 bis 540 kW



Vitoflex 300-RF Holzheizkessel mit Rotationsfeuerung für Pellets, Holzhackschnitzel und Holzspäne

Innovativer Holzheizkessel mit Rotationsfeuerung von 150 bis 540 kW.  
Für Holzbrennstoffe mit einem maximalen Wassergehalt von 35 Prozent.

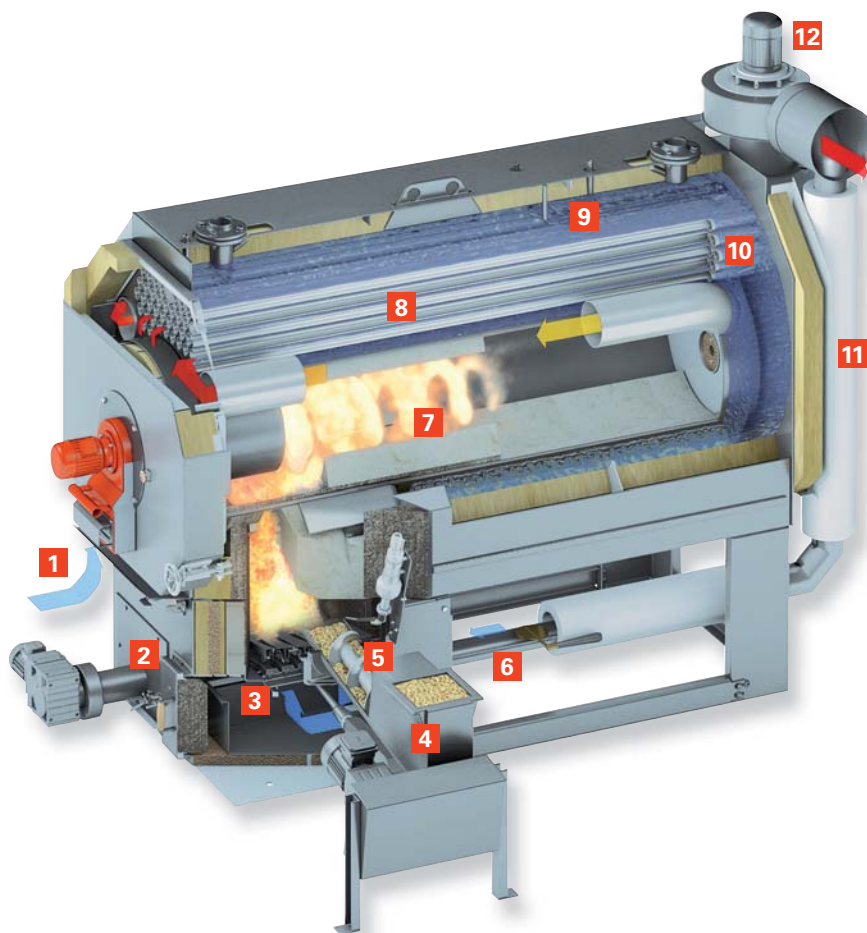
Die patentierte Rotationsfeuerung des Vitoflex 300-RF Holzheizkessels entspricht dem neuesten Stand der Technik. Eine Einschubschnecke führt den Holzbrennstoff kontinuierlich auf einen bewegten Rost, auf dem die Vergasung des Brennstoffs (unter lamdageregelter Primärluftzufuhr) stattfindet. Die kontinuierliche Vergasung erfolgt unter Luftmangel. Aufsteigende Brenngase werden mittels Rotationsgebläse mit zerstäubter und einem Drehimpuls versetzter Sekundärluft vermischt. Dadurch wird eine gute Durchmischung mit den Brenngasen gewährleistet.

### Saubere und effiziente Verbrennung

Die bewährte Verbrennungstechnik des Vitoflex 300-RF erzielt ähnliche Emissionswerte wie eine moderne Gasfeuerungsanlage und hält brennstoffabhängig die Abgabe von CO, NO<sub>x</sub> und Staubpartikeln auf einem Minimum. Die Kombination aus Verbrennungstechnik und digitaler modulierender Leistungsregelung ermöglicht Wirkungsgrade bis 94 Prozent.

### Mobile Wärmezentrale im Container

Vitoflex 300-RF Holzheizkessel sind als Fertiglösung im Container für Einsätze erhältlich, bei denen keine Kesseleinhausungen verfügbar sind oder bei denen die Baukosten vor Ort auf ein Minimum reduziert werden müssen. Zu dieser Fertiglösung gehören der vorinstallierte Holzheizkessel in einem Spezialcontainer und die Zusatzgeräte. Individuelle Containerlösungen können speziell an den eigenen Bedarf angepasst werden.



### Vitoflex 300-RF

- 1 Sekundärluft geregelt mit Rotationsgebläse
- 2 Ascheaustragung
- 3 Ganzflächig bewegter Rost
- 4 Einschubschnecke mit Sperrschicht
- 5 Zündgebläse
- 6 Primärluft geregelt
- 7 Rotationsfeuerraum
- 8 Zweizugwärmetauscher
- 9 Sicherheitswärmetauscher
- 10 Pneumatische Rohrreinigung
- 11 Rezigas
- 12 Saugzuggebläse mit Lambdasonde und Temperaturfühler





Vitoflex 300-RF – Holzheizkessel mit Rotationsfeuerung



Mobile Wärmezentrale im Container

#### Profitieren Sie von diesen Vorteilen

- Vollautomatischer Holzheizkessel mit Rotationsfeuerung
- Nenn-Wärmeleistungsbereich: 150 bis 540 kW
- Für trockene Holzbrennstoffe mit einem maximalen Wassergehalt von 35 %
- Hohe Wirkungsgrade und niedrige Emissionen im Leistungsbetrieb (bis 94 %) durch geregelte Primär- und Sekundärluftzufuhr und Low-Particle-Feuerung
- Zulässige Vorlauftemperatur bis 100 °C
- Zulässiger Betriebsdruck: 3 bar (4,5 bar auf Anfrage)
- Zweizugwärmetauscher und modulierende Leistungsregelung (Regelbereich 4:1)
- Automatische Zündvorrichtung vermeidet Gluterhaltung und spart Brennstoff
- Einfache Wartung durch vollautomatische Entaschung, optional mit pneumatischem Reinigungssystem und Abgasentstauber
- Hochentwickelte Sicherheitseinrichtungen ermöglichen den sicheren und zuverlässigen Betrieb
- Erhältlich als komplette Fertiglösung im Container

Technische Daten siehe Seite 23



Holzheizkessel mit Rostfeuerung nach dem neuesten Stand der Technik von 390 bis 1250 kW. Für Holzbrennstoffe mit einem maximalen Wassergehalt von 50 Prozent.

Die Kombination des bewegten Vorschubrostes mit der bewährten Feuermulde und dem fallenden Außenrost vereinigt beim Vitoflex 300-UF die Vorteile der Vorschubrostfeuerung mit der Unterschubfeuerung auf optimale Weise. Eine Einschubschnecke führt den Holzbrennstoff in die Feuermulde, wo er vorgetrocknet wird. Auf dem Außenrost und dem bewegten Vorschubrost wird der Brennstoff vollständig entgast. Danach werden die Holzgase unter geregelter Zufuhr von Sekundärluft verbrannt.

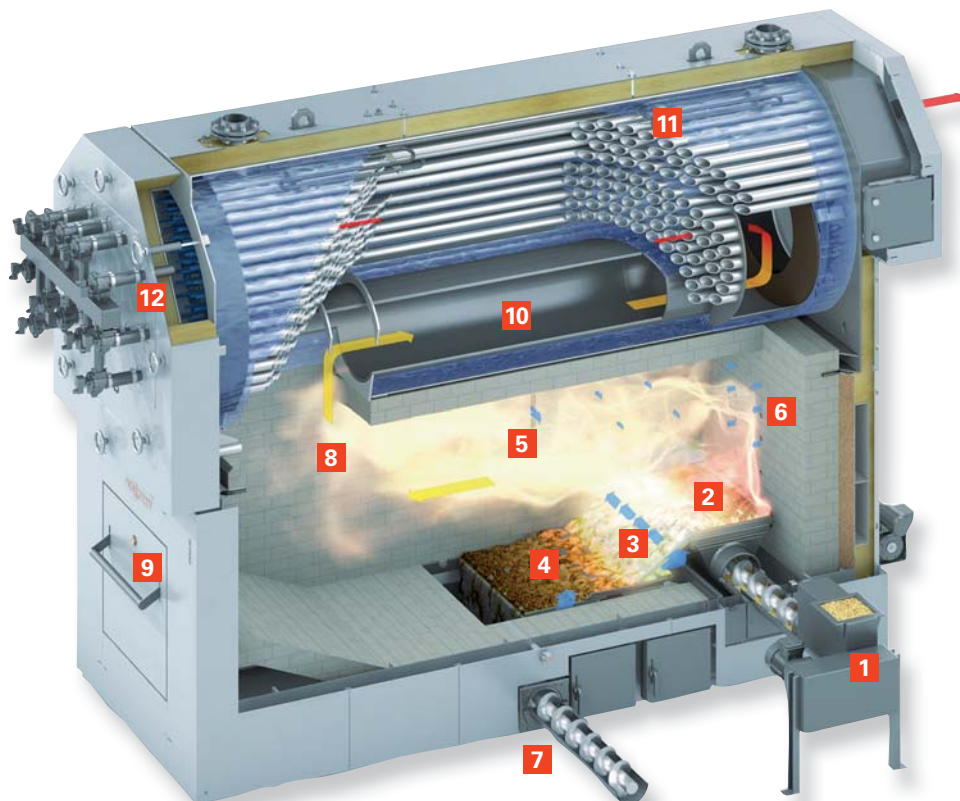
#### Höchste Qualität bei Design und Konstruktion

Der Vitoflex 300-UF Holzheizkessel ist eine Qualitätskonstruktion für härteste Einsatzbedingungen (hohe Brennstoffflexibilität von M10 bis M50).

Der Feuerraum ist mit gepressten und gebrannten Schamottesteinen, die einen hohen Tonerdegehalt für höhere Beständigkeit aufweisen, ausgemauert. Alle Rostelemente bestehen aus hochwertigem, starkwandigem Chromstahlguss und widerstehen auch hohen Temperaturen. Der Vitoflex 300-UF Holzheizkessel zeichnet sich durch einen bewährten Dreizugwärmetauscher für maximale Wärmeübertragung und höchste Effizienz aus.

#### Saubere und effiziente Verbrennung

Die Verbrennungstechnik des Vitoflex 300-UF erzielt niedrige Emissionswerte (insbesondere bei CO und NO<sub>x</sub>). Der Betrieb mit modulierender Leistungsregelung und optimiertem Verbrennungsprinzip ermöglicht einen Wirkungsgrad bis 92 Prozent.



Vitoflex 300-UF

- 1 Einschubschnecke mit Sperrschicht
- 2 Feuermulde mit Innenrost und Primärluft 1
- 3 Außenrost mit Primärluft 2
- 4 Bewegter Vorschubrost
- 5 Sekundärluft
- 6 Zündgebläse
- 7 Ascheaustragung
- 8 Hochtemperaturzone für den Ausbrand
- 9 Feuerraumtür
- 10 Dreizugkessel
- 11 Sicherheitswärmetauscher
- 12 Pneumatische Rohrreinigung



Vitoflex 300-UF Holzheizkessel mit pneumatischer Abreinigung



Mit Schamottesteinen gemauerter Feuerraum mit Außenrost und bewegtem Vorschubrost

#### Profitieren Sie von diesen Vorteilen

- Vollautomatischer Holzheizkessel mit Rostfeuerung
- Nenn-Wärmeleistungsbereich: 390 bis 1250 kW
- Für den Einsatz von Holzbrennstoffen mit einem Wassergehalt von bis zu 50 % (M50\*)
- Hoher Wirkungsgrad dank bewährter Verbrennungstechnik, Dreizugwärmetauscher, modulierender Leistungsregelung sowie geregelter Primär- und Sekundärluftzufuhr
- Zulässige Vorlauftemperatur bis 100 °C
- Maximaler Betriebsdruck: 6 bar
- Einfache Wartung dank vollautomatischer Entaschung und optionalem pneumatischem Reinigungssystem
- Hochentwickelte Sicherheitseinrichtungen ermöglichen den sicheren und zuverlässigen Betrieb
- Optimale Anlagenleistungen werden durch die Konstruktion und Lieferung aller Anlagenkomponenten aus einer Hand erreicht
- Automatische Zündvorrichtung vermeidet Gluterhaltung und spart Brennstoff (Option – nur für Brennstoffe mit weniger als 40 % Wassergehalt)
- Individuelle Planung Ihrer Anlage durch unser Expertenteam
- Hervorragende Leistungsregelung von 30 bis 100 %

Technische Daten siehe Seite 23

\* Gemäß EN ISO 17225-1



## Umfassendes Energiemanagement

### Modulierende Leistungsregelung für maximale und sichere Leistung der Heizungsanlage

Moderne Kesselkreisregelungen für Biomasseanlagen bieten denselben Regelungskomfort wie die meisten Standardregelungen von Anlagen für fossile Brennstoffe. Dank der Ausstattung mit einer modulierenden Leistungsregelung und einem Heizwasser-Pufferspeicher kann die Vorlauftemperatur der Anlage an die Wetterbedingungen angepasst werden.

#### **Kesselregelung (für Vitoflex 300-RF)**

Die digitale modulierende Leistungsregelung stellt eine optimale Verbrennung durch die genaue Regelung des Verhältnisses von Verbrennungsluft, rückgeführtem Abgas und Brennstoff sicher. Die Regelung überwacht:

- die Vorlauf- und Rücklauftemperatur des Holzkessels
- den Feuerbettzustand
- die Lichtschranken des Zufuhrsystems
- die Abgastemperatur
- den Sauerstoffgehalt des Abgases (Lambdasonde)

#### **Kesselregelung (für Vitoflex 300-UF)**

Die Kesselregelung ist die vollständig programmierbare modulierende Leistungs- und Anlagenregelung. Sie steuert alle Gebläse mit Drehzahlregelung sowie die Ansteuerung der Einrichtung für die Brennstoffbeschickung und überwacht:

- die Vorlauf- und Rücklauftemperatur des Holzkessels
- die Lichtschranken des Zufuhrsystems
- den Drucksensor für zuverlässigen Unterdruck
- die Abgastemperatur
- den Feuerraumsensor (Temperaturobergrenze)
- den Sauerstoffgehalt des Abgases (Lambdasonde)



Heizzentrale bestehend aus Vitoflex 300-UF (links) und Vitoflex 300-RF (rechts)

### Heizwasser-Pufferspeicher

Bei einer Biomasseanlage ist ein Heizwasser-Pufferspeicher eine wichtige Komponente für die Regelgenauigkeit (Fähigkeit zur Anpassung der Anlagenleistung an den tatsächlichen Bedarf). Der Heizwasser-Pufferspeicher erleichtert die Temperaturschichtbildung, reduziert wirkungsvoll ein häufiges Ein-/Aus-schalten des Feuerungssystems und passt die Vorlauftemperatur der Anlage an den Wärmebedarf an. Bei allen Regelungen stehen fünf Sensoreingänge für eine optimale Brennermodulation entsprechend der Puffer-temperatur zur Verfügung.

### Fernüberwachung (Option)

Die Fernüberwachung und -wartung der Heizungsanlage erfolgt über eine Web-Schnittstelle. Sie ermöglicht die Überwachung und Einstellung verschiedener Systemparameter. Die Anlagenüberwachung wird idealerweise in öffentlichen Einrichtungen oder bei Gemeinschafts- bzw. Blockheiz-anlagen verwendet.



Kesselregelung für Vitoflex 300



Kesselregelung für Vitoflex 300

Alle Regelungen für Biomasseanlagen werden selbst hergestellt. Weitere Vorteile sind:

- die schnelle Installation mit allen Funktionen in einer Regelung
- eine einfache Bedienung



## Anlagenkomponenten

Umfassende Anlagenkomponenten aus einer Hand stellen den automatischen, zuverlässigen und wartungsarmen Betrieb der gesamten Anlage sicher.



Ascheausrüstungsschnecke und externer Aschecontainer

### **Automatische Entaschung** (Option)

Die saubere Verbrennung lässt nur die im Holz eingelagerten Mineralstoffe als Asche zurück. Ein Rost mit beweglichen Rostelementen extrahiert die Asche aus dem Feuerraum und leitet sie in den Aschebehälter. Sobald sie abgekühlt ist, leitet die Ascheausrüstungsschnecke die Asche in einen großvolumigen externen Aschecontainer.



Pneumatisches Reinigungssystem

### **Pneumatisches Reinigungssystem** (Option)

Ein sauberer Wärmetauscher ist ausschlaggebend für die Lebensdauer und Effizienz eines Holzkessels. Die pneumatische Rohrreinigung entfernt mit kurzen Druckluftstößen regelmäßig die Asche aus dem Wärmetauscher und verlängert somit den wartungsfreien Kesselbetrieb beträchtlich.

### **Rezigaseinrichtung**

Abgas mit geringem Sauerstoffgehalt (6 bis 8 Prozent) wird zurückgeführt. Bei der Mischung mit Primärluft wird die vollständige Vergasung des Brennstoffs unter Luftmangel sichergestellt. Dies ermöglicht eine niedrige Rosttemperatur, was zu einem höheren Wirkungsgrad führt. Zudem werden Partikelemissionen verringert und die Lebensdauer des Rostes erhöht.

## Lager- und Zufuhrsysteme

Brennstofflager- und Zufuhrsysteme sind einzigartig und werden für die spezifische Anwendung konstruiert. Moderne, vollautomatische Zufuhrlösungen werden installationsfertig geliefert.



Kellerlagerung mit Pelletschnecke

### **Kellerlagerung mit Schneckenaustragung**

Kellerräume oder ehemalige Öllager lassen sich ohne große Umbauarbeiten in ein Pelletlager verwandeln. Pellets lassen sich über große Distanzen einblasen; spezielle Schnecken fördern sie zuverlässig und mit geringem Energieverbrauch.

Sämtliche Holzheizsysteme der Viessmann Holztechnik verfügen über:

- Hochleistungsschnecken mit großem Durchmesser
- Stirnrad-Getriebemotoren für ein hohes Drehmoment
- Optimierte, großzügig dimensionierte Zufuhrkanäle
- Eine zertifizierte Einrichtung für den effektiven Feuerschutz



Bunker mit Rührwerksaustragung (Federkern- oder Horizontalaustragung)

### **Bunker mit Federkern- oder Horizontalaustragung**

Dies ist die Lösung für quadratische oder leicht rechteckige Bunker. Ein Federarm schiebt den Brennstoff auf eine Austragungsschnecke (Federkernaustragung). Für hohe Schüttdichten kommt die stabile Horizontalaustragung zum Einsatz (Antrieb Bodentrührwerk und Antrieb Austragungsschnecke getrennt).



Bunker mit Schubboden

### **Bunker mit Schubbodenaustragung**

Diese Variante ist ideal für große, rechteckige Lagerbunker. Gleitende hydraulische Schubstangen führen den Brennstoff auf eine Förderschnecke. Somit ist eine schnelle Befüllung mit großen Brennstoffmengen möglich.



Silo mit Trichter

### **Silo mit Trichter**

Über eine Pendelschnecke im Trichter wird der Brennstoff aus dem Silo ausgetragen – betriebssicher durch automatischen Reversierlauf. Eine brandschutzgeprüfte Zellenradschleuse trennt das Silo von der Heizungsanlage. Dieses System wird für Holzverarbeitende Einrichtungen empfohlen.



## Sicherer und zuverlässiger Betrieb

Holzheizsysteme der Viessmann Holzheiztechnik erfüllen die strengsten Sicherheitsanforderungen. Die Sicherheitseinrichtungen entsprechen dem neuesten Stand der Technik und garantieren jederzeit einen sicheren und zuverlässigen Betrieb Ihrer Anlage.

### Rückzündsicherung (RZS)

Sie bietet Sicherheit gegen Rückzünden durch Funkenflug mittels fest eingesetzter und überwachter Sperrschicht sowie permanentem kontrolliertem Unterdruckbetrieb.

### Rückbrandhemmende Einrichtung

Ein im Brennstoff-Einschubrohr angebrachter Sensor erkennt die Gefahr von Rückbrand und wirkt dem sofort entgegen, indem er den Einschub zum Holzheizkessel erhöht.

### Rückbrand-Schutzeinrichtung

Ein horizontal wirkender Schieber mit Federrücklauf unterbricht die Brennstoffzufuhr bei Stromausfall und Rückbrandgefahr. Bei Unterdruck im Brennstofflager wird für dieselbe Funktion anstelle des Schiebers eine Zellradschleuse verwendet. Die Zellradschleuse verhindert, dass unerwünschte Leckluft in den Verbrennungsprozess gelangt.

### Sicherheitswärmetauscher

Ein in den Holzheizkessel eingebauter Sicherheitswärmetauscher ist an das Wassernetz angeschlossen und verhindert, dass der Holzheizkessel bei einem Stromausfall überhitzt. Ein nicht elektrisches, thermisch betätigtes Ventil wird bei einer festgelegten Kesselwassertemperatur ausgelöst und kühlt das Kesselwasser über indirekte Wärmeübertragung durch den Wärmetauscher.

### Zusätzliche Sicherheitsvorrichtungen

Zusätzlich zu den aufgeführten Sicherheitseinrichtungen verfügen die Holzheizsysteme der Viessmann Holzheiztechnik über die durch die Sicherheitsstandards geforderten Sicherheitseinrichtungen:

- Wassermangelabschaltung
- Druck- und Temperaturfühler
- Sicherheitstemperaturbegrenzer



Querförderung von Holzackschnitzeln aus der Schubbodenaustragung

## Perfekte Anpassung an Ihre Anlage

Mit der Viessmann Systemtechnik können Sie Ihre Holzheizsysteme leicht erweitern und alle Vorteile eines abgestimmten, mit erneuerbarer Energie arbeitenden Systems nutzen.

### Holzheizsysteme

Holzheizsysteme eignen sich ideal zur Integration von einer oder mehreren Energiequellen wie fossile Brennstoffe oder Sonnenenergie. Unser umfassendes Produktangebot bietet Heizungsanlagen für alle Energieformen, die weit mehr sind als nur einzelne Heizungskomponenten. Ob es sich um einen Öl-/Gas-Heizkessel oder eine thermische Solaranlage handelt, alle Teile passen perfekt zueinander und bilden ein zuverlässiges und wirtschaftliches System.

### Solaranlagen

Die Vitosol Flach- oder Vakuum-Röhrenkollektoren eignen sich ideal für die Warmwasserversorgung und als Heizungsunterstützung für die Biomasseanlage. Durch Einbeziehung von Sonnenenergie können die Kosten für die Warmwassererzeugung um bis zu 65 Prozent reduziert (abhängig von der Größe der Solaranlage) und außerdem die Umweltbilanz verbessert werden.

### Leistungsfähige Warmwasserspeicher

Die Vitocell Warmwasserspeicher ermöglichen jederzeit eine schnelle und zuverlässige Warmwasserversorgung. Bei Anwendungen mit hohem Warmwasserbedarf lassen sich die vertikalen und horizontalen Warmwasserspeicher zu Speicherbatterien kombinieren. Durch die Integration der Warmwasserversorgung in das Holzheizsystem können Sie bis zu 50 Prozent der Betriebskosten im Vergleich zu einer direkt beheizten Warmwasserproduktion einsparen.

### Heizkessel

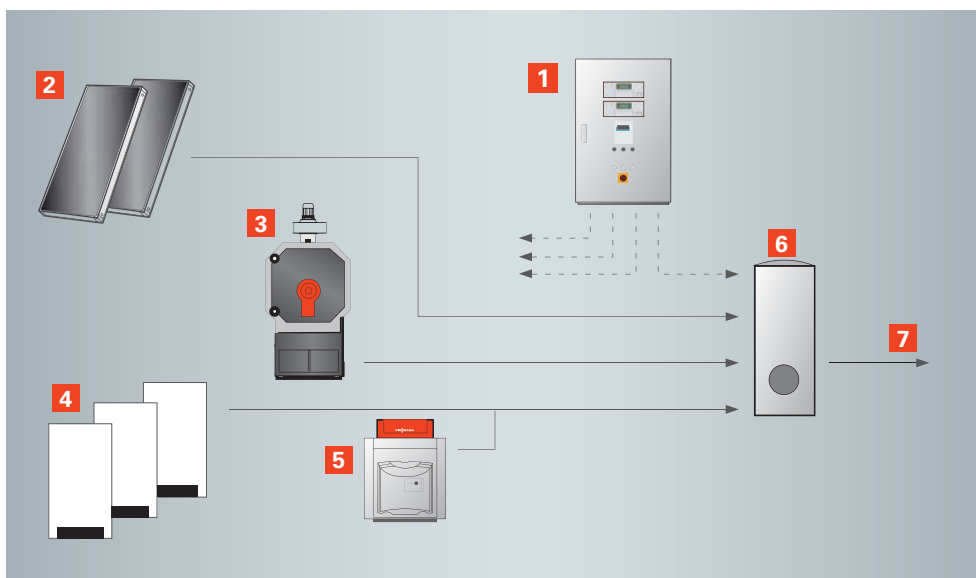
Als ein mit erneuerbarer Energie arbeitendes System wird die Holzheizung oftmals mit einem herkömmlichen Öl-/Gas-Heizkessel gekoppelt, der zur Deckung der Spitzenlast oder als Unterstützung für den Biomassekessel dient. Je nach Typ und Temperaturbedarf der Anlage bietet Viessmann hocheffiziente Brennwertkessel sowie Niedertemperatur-Heizkessel an.



Flach- bzw. Röhrenkollektoren Vitosol



Warmwasserspeicher Vitocell



- 1 Viessmann kundenspezifisches Bediengerät
- 2 Thermische Solaranlage
- 3 Holzheizkessel
- 4 Brennwertkessel
- 5 Niedertemperatur-Heizkessel
- 6 Warmwasserspeicher
- 7 Anlagenverteilung





Vitoligno 300-H

<b>Nenn-Wärmeleistung</b>	kW	15 – 50	18 – 60
<b>Abmessungen</b>			
Länge (Tiefe mit Einschubschnecke)	mm	2044	2044
Breite (Heizkessel)	mm	1134	1134
Höhe	mm	1700	1700
<b>Gewicht</b>	kg	1077	1077
<b>Abgasanschluss Ø</b>	mm	150	150



Vitoligno 300-H

<b>Nenn-Wärmeleistung</b>	kW	24 – 80	30 – 99	30 – 101
<b>Abmessungen</b>				
Länge (Tiefe)	mm	1721	1721	1721
Breite (Heizkessel)	mm	865	865	865
Breite (mit Einschubschnecke)	mm	1765	1765	1765
Höhe	mm	1856	1856	1856
<b>Gewicht</b>	kg	1473	1473	1473
<b>Abgasanschluss Ø</b>	mm	200	200	200



Vitoflex 300-H

<b>Nenn-Wärmeleistung</b>	kW	135	150
<b>Abmessungen</b>			
Länge	mm	2140	2140
Breite	mm	1962	1962
Höhe	mm	1918	1918
<b>Gewicht</b>	kg	1770	1770
<b>Abgasanschluss Ø</b>	mm	200	200

Die Breite und das Gewicht beziehen sich auf den Heizkessel mit Einschub.



### Vitoflex 300-C

<b>Nenn-Wärmeleistung</b>	kW	135	160
<b>Abmessungen</b>			
Länge	mm	2140	2140
Breite	mm	1900	1900
Höhe	mm	1965	1965
<b>Gewicht</b>	kg	1785	1785
<b>Abgasanschluss Ø</b>	mm	200	200

Die Breite und das Gewicht beziehen sich auf den Heizkessel mit Einschub und den Pelletbehälter.



### Vitoflex 300-RF

<b>Modell</b>		<b>150</b>	<b>220</b>	<b>300</b>	<b>400</b>	<b>540</b>
<b>Nenn-Wärmeleistung</b>	kW	150	220	300	400	540
<b>Abmessungen</b>						
Länge	mm	2513	2537	2893	2877	3105
Breite	mm	1050	1330	1330	1570	1570
Höhe	mm	1825	2084	2084	2422	2492
<b>Gewicht</b>	kg	2198	3024	3433	4438	5108
<b>Max. Betriebsdruck</b>	bar	3	3	3	3	3



### Vitoflex 300-UF

<b>Modell</b>		<b>390</b>	<b>530</b>	<b>720</b>	<b>950</b>	<b>1250</b>
<b>Nenn-Wärmeleistung</b>	kW	390	530	720	950	1250
<b>Abmessungen</b>						
Länge	mm	3282	3782	3877	3835	4380
Breite	mm	1274	1274	1380	1612	1612
Höhe	mm	2378	2536	2834	3035	3230
<b>Gewicht</b>	kg	5230	7554	8869	11463	12918
<b>Max. Betriebsdruck</b>	bar	6	6	6	6	6





E.ON-Biomasse-Heizwerk,  
Markt Schwaben, Deutschland



Schloss Frauenthal,  
Deutschlandsberg, Österreich



Handelsakademie und -schule,  
Lustenau in Österreich –  
Vitoflex 300-RF mit einer Nenn-  
Wärmeleistung von 220 kW

## Holzheizsysteme in Betrieb

Moderne und energieeffiziente Referenzen mit Holzheizsystemen

### Holzheizsysteme

Moderne Biomasseanlagen arbeiten vollautomatisch und sind mit Regelungs- und Sicherheitsvorrichtungen für einen zuverlässigen, effizienten und sicheren Betrieb ausgestattet.

### Planungs- und Inbetriebnahmeservice

Jede Installation beginnt mit einer Systemplanung durch ein Expertenteam. Wir untersuchen die besonderen Anforderungen und Bedingungen des Projekts und bieten Ihnen maßgeschneiderte Systemlösungen – vom einzelnen Holzkessel bis zu einem vollständig integrierten System mit Heizungsanlage für fossile Brennstoffe und Solaranlage.

Wir bieten umfassende Systemlösungen und Service aus einer Hand.



### **La Cité Verte, Quebec City, Kanada**

Die Erhaltung von Grünflächen durch Sanierung und Ersatz bestehender Bauten wurde in dem Projekt „der grünen Stadt“ konsequent umgesetzt: Die Anlage mit mehr als 800 Wohneinheiten wird über eines der modernsten Biomasse-Fernwärmenetze Nordamerikas beheizt.



### **Fachklinik Alzey, Deutschland**

Kernstück dieser multivalenten Anlage ist der mit Festbrennstoffen befeuerte Biomassekessel Vitoflex 300-UF, der cirka 70 bis 80 Prozent des Energiebedarfs der Klinik abdeckt. Weitere 7 bis 8 Prozent steuert ein Blockheizkraftwerk bei. Der dabei produzierte Strom wird bis zu 100 Prozent selbst verbraucht. Als Spitzenlastkessel wurden zwei Vitomax 300 zu je 2,9 MW mit Zweistoffbrenner für Öl oder Gas installiert.



### **Heizzentrale Kloster St. Ottilien, Deutschland**

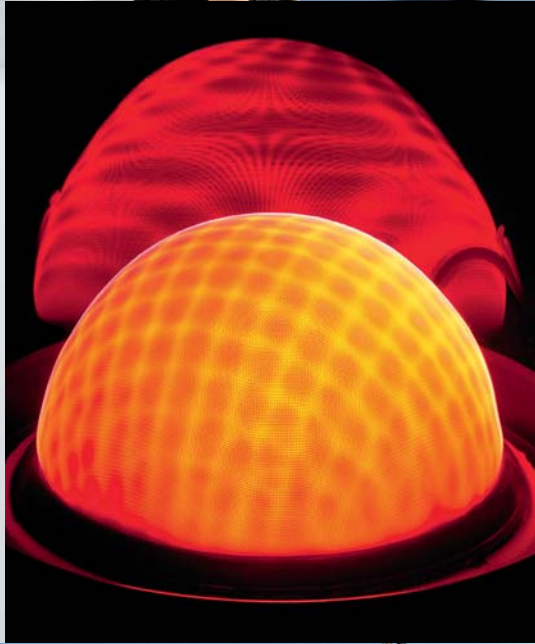
Die Erzabtei St. Ottilien in Oberbayern ist eines der größten Benediktinerklöster Europas. Es umfasst rund 45 Gebäude mit einer Fläche von 32000 Quadratmetern, die beheizt werden müssen. Die veralteten Öl-Heizkessel wurden durch eine neue Heizzentrale ersetzt, die weitgehend CO<sub>2</sub>-neutral arbeitet: Das Hackschnitzelheizwerk Vitoflex 300-UF hat eine Leistung von knapp 2000 kW und liefert rund 85 Prozent der benötigten Wärmeenergie.



### **Wohnsiedlung Hubelmatt, Schweiz**

30 Einfamilienhäuser und sechs Mehrfamilienhäuser der Wohnsiedlung Hubelmatt in der Nähe von Luzern in der Schweiz heizen CO<sub>2</sub>-neutral mit einem Vitoflex 300-RF Biomassekessel. Der Holzessel mit 400 kW Leistung verbraucht pro Jahr etwa 180 Tonnen Pellets. Über eine Fernleitung werden die angeschlossenen Haushalte mit Wärme zum Heizen und für die Warmwassererwärmung versorgt.





# Das Unternehmen

Viessmann ist einer der international führenden Hersteller von effizienten Heiz-, Industrie- und Kühlsystemen.

## Nachhaltig handeln

Als Familienunternehmen legt Viessmann besonderen Wert auf verantwortungsvolles und langfristig angelegtes Handeln; die Nachhaltigkeit ist bereits in den Unternehmensgrundsätzen fest verankert. Gelebte Nachhaltigkeit bedeutet für Viessmann Ökonomie, Ökologie und soziale Verantwortung im ganzen Unternehmen in Einklang zu bringen, sodass die heutigen Bedürfnisse befriedigt werden, ohne die Lebensgrundlagen kommender Generationen zu beeinträchtigen.

Mit seinem strategischen Nachhaltigkeitsprojekt „Effizienz Plus“ hat Viessmann am Unternehmenssitz in Allendorf/Eder bewiesen, dass die energie- und klimapolitischen Ziele der Bundesregierung für 2050 schon heute mit marktverfügbarer Technik erreicht werden können.

## Viessmann Komplettangebot

Als Umweltpionier und technologischer Schrittmacher der Heizungsbranche liefert Viessmann schon seit Jahrzehnten besonders schadstoffarme und effiziente Systeme für Wärme, Kälte und dezentrale Stromerzeugung. Viele Viessmann Entwicklungen gelten als Meilensteine der Heiztechnik.

## Gelebte Partnerschaft

Zum Komplettangebot hält Viessmann eine umfassende Palette an flankierenden Dienstleistungen bereit. So bietet die Viessmann Akademie den Marktpartnern technische Bildungseinrichtungen und ein umfassendes Schulungs- und Weiterbildungsprogramm.

Mit neuen digitalen Services bietet Viessmann innovative Lösungen, zum Beispiel zur Bedienung und zum Monitoring von Heizungsanlagen per Smartphone. Der Betreiber profitiert von mehr Sicherheit und Komfort. Und der Fachhandwerksbetrieb hat die von ihm betreuten Anlagen stets im Blick.



Deutscher Nachhaltigkeitspreis für Produktion/Marke/Ressourceneffizienz



Energy Efficiency Award

## Viessmann Group

### Unternehmensdaten

- Gründungsjahr: 1917
- Mitarbeiter: 12 000
- Gruppenumsatz: 2,25 Milliarden Euro
- Auslandsanteil: 54 Prozent
- 23 Produktionsgesellschaften in 12 Ländern
- 74 Länder mit Vertriebsgesellschaften und Vertretungen
- 120 Verkaufsniederlassungen weltweit

### Komplettangebot der Viessmann Group

- Kessel für Öl oder Gas
- Kraft-Wärme-Kopplung
- Hybridgeräte
- Wärmepumpen
- Holzfeuerungstechnik
- Anlagen zur Erzeugung und Aufarbeitung von Biogas
- Solarthermie
- Photovoltaik
- Elektro-Heiz- und -Warmwassersysteme
- Kühlsysteme
- Zubehör



Viessmann Deutschland GmbH  
35107 Allendorf (Eder)  
Telefon 06452 70-0  
Telefax 06452 70-2780  
**[www.viessmann.de](http://www.viessmann.de)**

Ihr Fachpartner: