

conforma

Die barrierefreie Designkollektion

VitrA



GENERATION PLUS
HEALTH + CARE

Inhalt

02 03 04 05 06 07 08 09 10 11 12 13

Inhalt

Badgestaltung mit Weitblick – zukunftssicher planen

Investition für die Zukunft

Checkbox

Planungsvarianten

Badkollektion Conforma

28 29 30 31 32 33 34 35 36 37 38 39 40 41 42 43 44 45

10 m²



Generationenbad

16 m²



Klinikbad

14 15 16 17 18 19 20 21 22 23 24 25 26 27

7,8 m²



Barrierefreies
Bad nach DIN

7,8 m²



Barrierefreies
Bad nach DIN

46 47 48 49 50 51 52 53 54 55 56 57 58 59 60 61 62 63



Produktübersicht

VitrAflush 2.0-Technologie

Oberflächenveredelungen

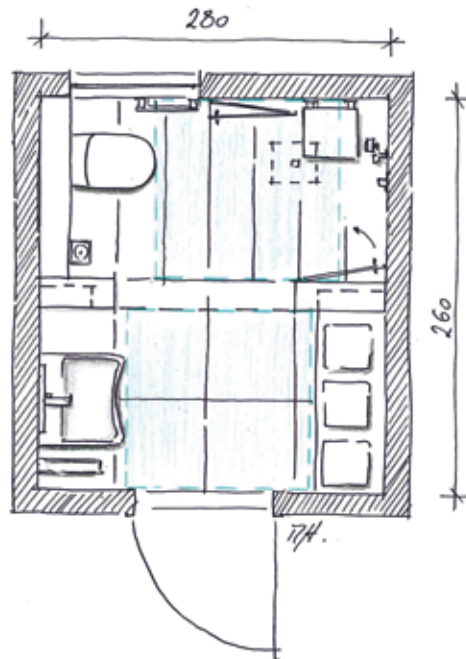
VitrA

Leistungserklärung





GENERATION PLUS
HEALTH + CARE

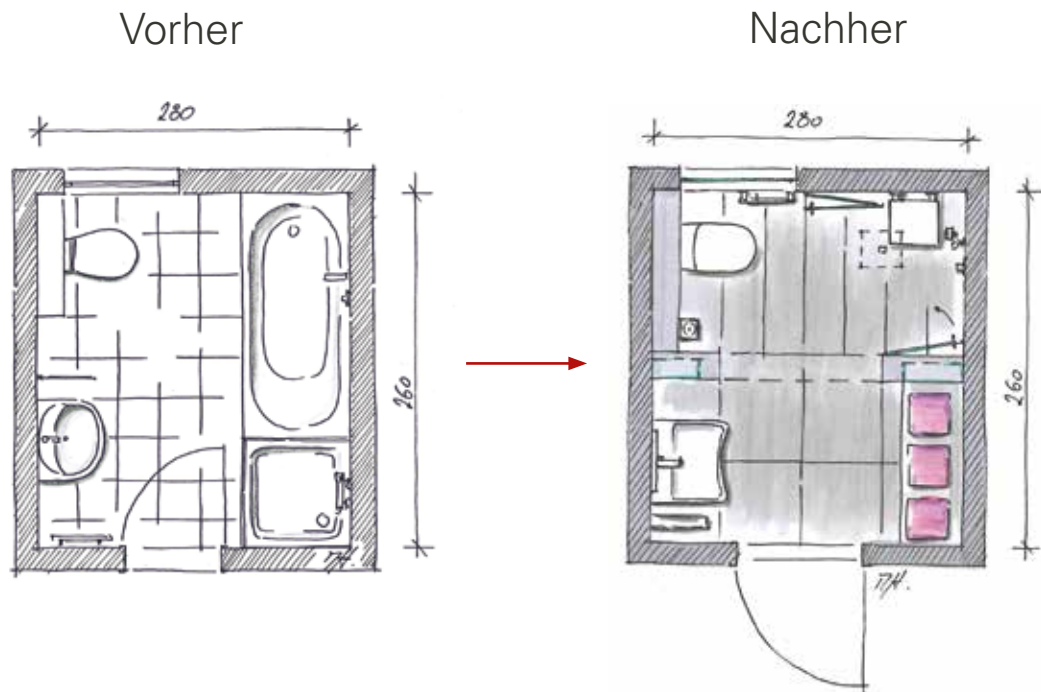


Badgestaltung mit Weitblick – zukunftsicher planen

Der Neubau und die Sanierung eines Bades sollten mit Weitblick geplant werden. So lässt sich durch barrierefreie Maßnahmen ein hoher Komfort für alle Lebensphasen generieren. Das fördert und erhält die Selbstständigkeit bei Einschränkungen. Und sorgt für eine Ruhezone im Alltag mit langfristige Wohlfühlambiente. Vitra Bad zeigt mit der barrierefreien Badkollektion Conforma, dass dabei elegantes Design und Funktionalität Hand in Hand gehen. Mit den hochwertigen Sanitärkeramiken lassen sich wohnliche Bäder in zeitlos ansprechendem Design schaffen. Bereits wenige Anpassungen machen ein Bad in allen Lebensphasen universell nutzbar.

Bei der Finanzierung gibt es einige positive Überraschungen.

Investition für die Zukunft



Möglichkeiten zur Umbau-Finanzierung

Für Hausbesitzer und Wohnungseigentümer ist eine Bad-Sanierung aufwendig und meist mit hohen Kosten verbunden. Auch wenn die meisten Menschen so lange wie möglich im eigenen Zuhause wohnen möchten, verzichten sie aus finanziellen Gründen oft auf ein altersgerechtes Sanierungskonzept. Was viele Bauherren nicht wissen: Für den barrierefreien Umbau des Badezimmers können sie Zuschüsse beantragen. Zum Beispiel Fördermittel des jeweiligen Bundeslandes oder ein KfW-Kredit, der nicht komplett zurückgezahlt werden muss. Für bereits hilfsbedürftige Personen zahlt die Pflegekasse pro erstmaliger Umbaumaßnahme einen Zuschuss von bis zu 2.557 Euro. Auch Krankenkassen leisten bei verschriebenen Hilfsmitteln wie Haltegriffen einen Zuschuss. Wo man sich über Finanzierungshilfen und Zuschüsse informieren kann, weiß Claudio Conigliello, Marketing Manager von Vitra Bad:

„Kostenlose und unverbindliche Informationen über Fördermittel und Zuschussmöglichkeiten erhalten Interessenten bei Sozialversicherungsträgern, karitativen Einrichtungen, Architektenkammern, Stadtplanungsämtern, Verbraucherzentralen, Wohnungsbaugesellschaften oder den Landesberatungsstellen für barrierefreies Bauen. Eine solche Beratung macht auch dann bereits Sinn, wenn noch keine konkrete Planung vorschwebt.“

Checkbox



Tür

- nach außen aufgehend
- von außen entriegelbar



Dusch- & Badewanne

- bodengleiche Dusche mit Sitzmöglichkeit
- Wanne mit Seiteneinstieg oder Einstiegshilfe



Möbel & Haltevorrichtungen

- im Sitzen vollständig erreichbar
- gut greifbare Formen
- abgerundete Ecken
- Toilettenpapierhalter und Mülleimer vom WC aus leicht erreichbar



Beleuchtung

- keine blendenden Reflexe
- gute Ausleuchtung auch in den Ecken



WC

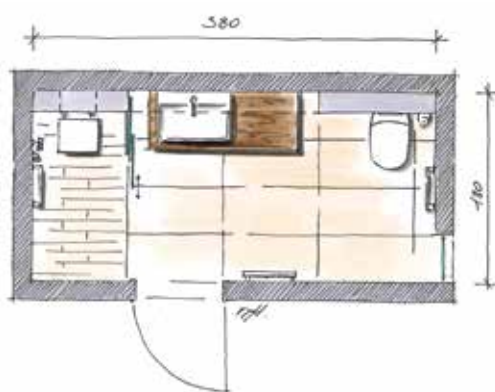
- erfüllt DIN 1385-6, DIN EN 38 und DIN EN 997
- Barrierefrei: seitlicher Mindestabstand von 20 cm zur Wand und zu anderen Sanitäröbekten
- uneingeschränkte Rollstuhlnutzung: an einer Seite 90 cm Abstand, gegenüberliegend mind. 30 cm Abstand
- Beckenvorderkante zur Wand 70 cm
- Sitzhöhe 46–48 cm



Waschtisch

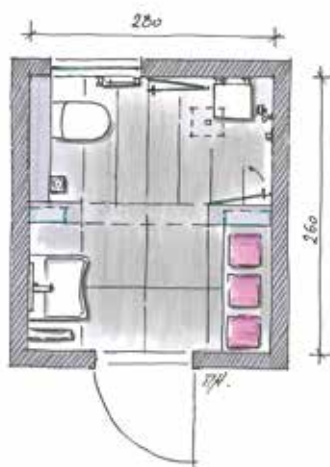
- erfüllt: DIN 18040
- im Sitzen nutzbar
- Beinfreiraum mind. 55 cm Tiefe und 67 cm Höhe ab Unterkante Waschtisch
- mind. 100 cm hoher Spiegel ist unmittelbar über dem Waschplatz anzubringen und muss für sitzende Personen vollständig einsehbar sein

Planungsvarianten



Einstieg in den barrierefreien Komfort

Schon mit wenigen Maßnahmen wird ein normales Bad barrierefrei und erfüllt weiterhin alle Ansprüche an Ästhetik und Design. Eine durchdachte Anordnung von Badmöbeln und Sanitärkeramiken sorgt für eine leichte Zugänglichkeit von Waschtisch, WC und Dusche. Die großzügig bemessene Dusche sollte bodengleich sein und ist einer Badewanne vorzuziehen. Ausreichend Platz unterhalb des Waschtisches ermöglicht es, ihn auch im Sitzen zu nutzen. Ablageflächen seitlich des Waschtisches runden die Einrichtung sinnvoll ab. Das Bad wird dabei pflegeleicht, komfortabel und sicher. So schafft Vitra mit der Badkollektion Conforma ein universelles Bad, das in jedem Alter nutzbar ist und dabei die gewohnte Wohlfühlatmosphäre erhält.



Erweiterte Barrierefreiheit nach DIN

Ein klarer und aufgeräumter Grundriss schafft den Raum und die nötigen Voraussetzungen für ein barrierefreies Bad nach DIN. So sind großzügige Bewegungsflächen von mindestens 120 x 120 Zentimeter vor WC, Waschtisch und in der Dusche möglich. Niveaugleiche Duschköpfe sorgen für einen problemlosen Ein- und Ausstieg. Die Wandkonstruktionen sind für eine Nachrüstung mit Klappsitz und Stütz- und Haltegriffen ausgelegt. Bei den Waschtischen erleichtert eine ergonomische Ausformung den Alltag. Sie bieten genügend unterfahrbaren Beinfreiraum. Der hohe Spiegel wird tief montiert. So lässt sich der Waschtisch sowohl im Stehen als auch im Sitzen nutzen.

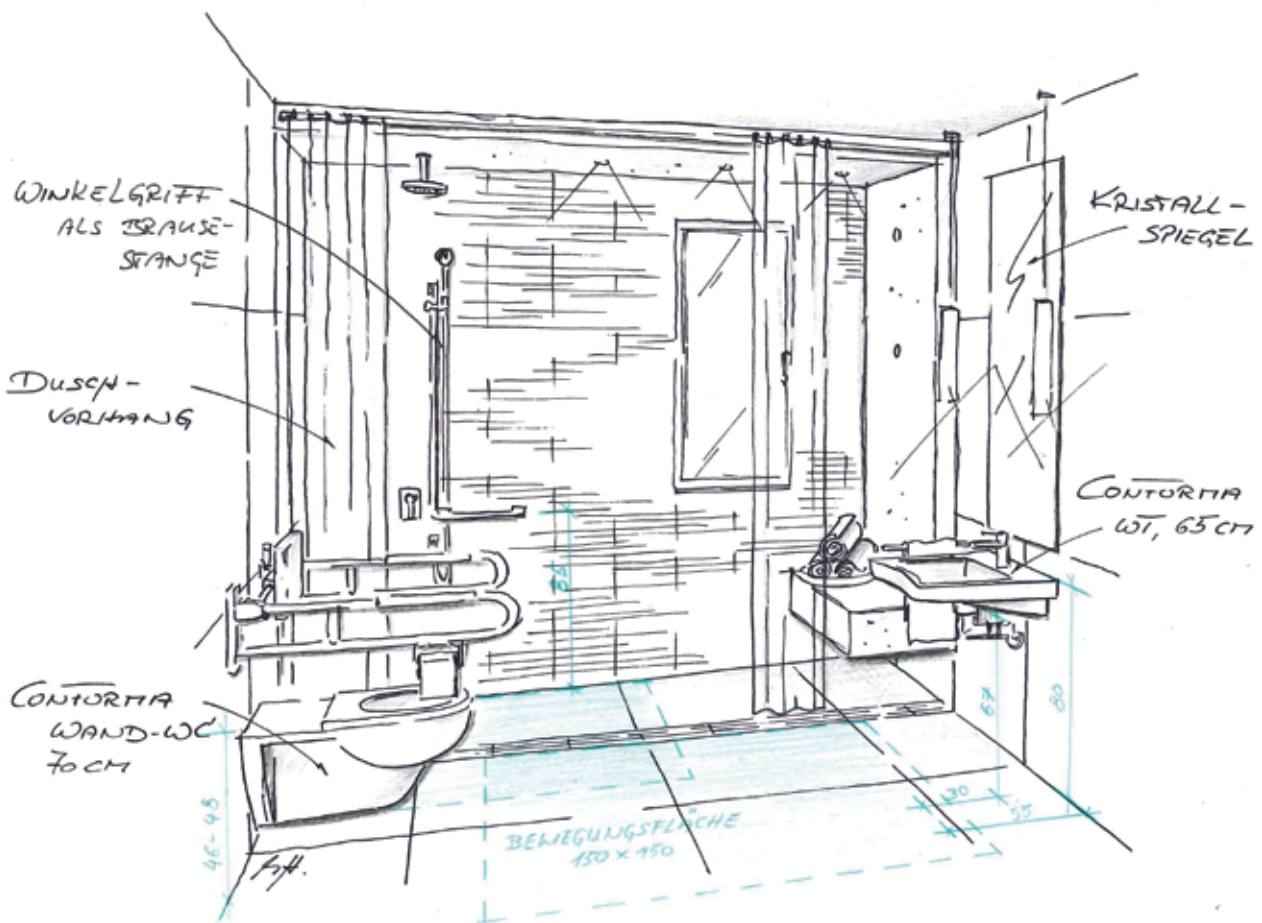
Planungsvarianten



Professionelle Barrierefreiheit nach DIN

Wo Menschen mit Einschränkungen täglich auf Hilfe und Pflege angewiesen sind, steigen auch die Ansprüche an ein barrierefreies Bad. Großzügige Bewegungsflächen von mindestens 150 x 150 Zentimeter vor WC, Waschtisch und Dusche erfordern eine durchdachte Planung. Die Dusche muss niveaugleich eingebaut werden und eine Nachrüstung mit Duschklapsitz und beidseitigen Stützklappgriffen ermöglichen.

Stützklappgriffe benötigt auch das WC. Diese werden seitlich in einem Abstand von 65 bis 70 Zentimeter und 28 Zentimeter über der WC-Sitzfläche montiert. Beim WC ist zudem auf eine erhöhte Sitzhöhe von 46 bis 48 Zentimeter zu achten. Das erleichtert Hinsetzen und Aufstehen. Mit 70 Zentimeter Tiefe braucht ein barrierefreies WC mehr Platz als gewöhnliche Toiletten. Das gilt auch für den Abstand zu den Seitenwänden. 90 Zentimeter rechts



oder links geben einer Hilfsperson den nötigen Raum. 30 Zentimeter zur Wand lassen Platz für den zweiten Stützgriff. Die WC-Rückenstütze wird maximal 55 Zentimeter hinter der WC-Vorderkante angeordnet. Barrierefreie Waschtische können sowohl im Stehen als auch im Sitzen genutzt werden. Dafür liegt die Montagehöhe bei maximal 80 Zentimeter und der Waschtisch muss in einer Tiefe von mindestens 55 Zentimeter auf

90 Zentimeter Breite unterfahrbar sein. Bis 30 Zentimeter hinter der Vorderkante sollte der Kniefreiraum bei 67 Zentimeter liegen. Durch eine abgerundete Formgebung kann ein Waschtisch besser umgriffen und Verletzungsgefahren vermindert werden. Der Spiegel hat eine Mindesthöhe von 100 Zentimetern. So kann er sowohl sitzend als auch stehend genutzt werden.

BADKOLLEKTION CONFORMA

Das Komfortbad von heute ist das barrieregerechte Bad von morgen – Conforma

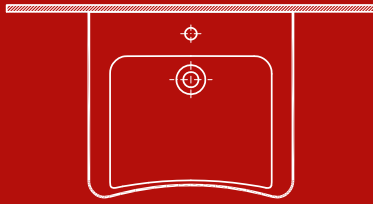
Die Badkollektion Conforma umfasst sieben WCs sowie vier Waschtische und verleiht Bädern durch klares, minimalistisches Design einen modernen Touch. Die beiden Waschtische sind jeweils in vier Varianten erhältlich. Sowohl die klassischen Wand-WCs als auch das Conforma Wand-WC mit VitraFlush 2.0-Technologie lassen sich für Rollstuhlfahrer so montieren, dass eine Sitzhöhe von 48 Zentimetern erreicht wird. Neben der idealen Höhe bietet das spülrandlose Conforma Wand-WC VitraFlush 2.0 einen weiteren Vorteil: Die innovative Technik spült hier einfach mit sauberem Wasser weg, was andernfalls aufwendig zu reinigen wäre. Das erspart sowohl Zeit als auch Mühe bei der Reinigung und sorgt für ein Plus bei der Hygiene.

Wer auf barrierefrei setzen und dennoch Vorhandenes nutzen möchte, entscheidet sich für eines der „Renovierungs-WCs“ von Vitra: zum Beispiel für das Conforma Wand-WC (+ 6 cm). Intelligentes Produktdesign und hohe Funktionalität sorgen dafür, dass trotz Montage an vorhandenen Installationen eine Sitzhöhe von 48 Zentimetern erreicht wird. Auch das Conforma Stand-WC bietet diesen Vorteil des geringen Montageaufwands – es ist auch als Flachspülvariante erhältlich. Alle WCs der Badkollektion Conforma von Vitra Bad erfüllen die für die barrierefreie Nutzung relevanten Normen.

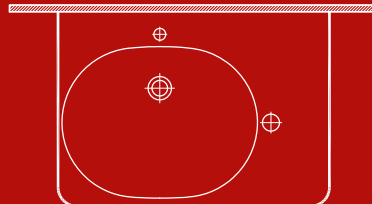
Der Conforma Waschtisch ist nach DIN 18040 für die barrierefreie Nutzung optimiert und bietet modernen Waschkomfort in ästhetischem Design. Die Vorderseite des Waschtischs ist nach innen geneigt und abgerundet, sodass sie sich ergonomisch an die Körperform anpasst. Untergreifbare und „unsichtbare“ Kanten machen das Heranziehen an den Waschtisch für Rollstuhlfahrer besonders einfach.

Bei der Combo Badewanne aus Acryl ist der Name Programm: Sie erleichtert durch die seitliche Tür den Einstieg und ist Dusche und Badewanne zugleich. Ihre Vielseitigkeit wird durch den IROKO Holzsitz verstärkt – dieser kann entlang der Badewanne platziert werden und ist optional erhältlich. Mit einer Größe von 170 x 75 Zentimeter, einer Höhe von 41,5 bzw. 54 Zentimetern offeriert die Combo Badewanne viel Platz und lädt mit 200 Liter Fassungsvermögen zu entspanntem Badevergnügen ein. Die 10 Millimeter dicke Glastür ist besonders stabil. Wahlweise kann die Badewanne auch mit einer 6-Millimeter-Glaswandabdeckung bestellt werden.

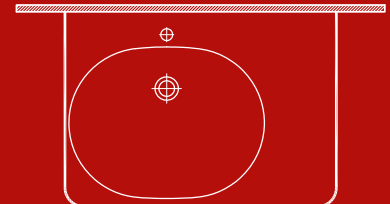
Mit der speziellen, antibakteriellen Glasur VitraHygiene von Vitra ist die Badkollektion Conforma besonders keimrestistent, da Bakterien zu 99,9 % bereits in der Entstehungsphase abgetötet werden.



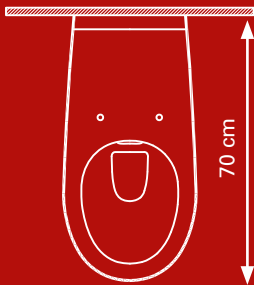
Waschtisch
barrierefrei



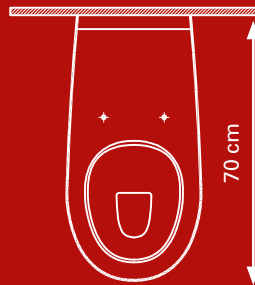
Waschtisch
barrierefrei inkl.
Thermostat-Armatur



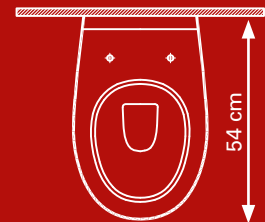
Waschtisch
barrierefrei



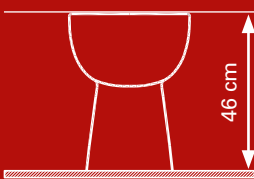
Wand-WC 70 cm
mit oder ohne Spülrand,
Tiefspüler



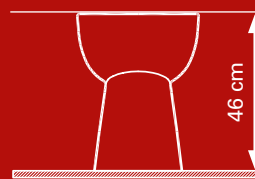
Wand-WC 70 cm
mit Spülrand,
Flachspüler



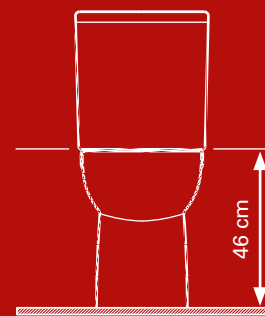
Wand-WC (+ 6 cm),
Tiefspüler



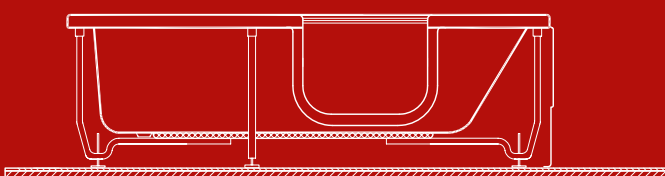
Stand-WC
Tiefspüler



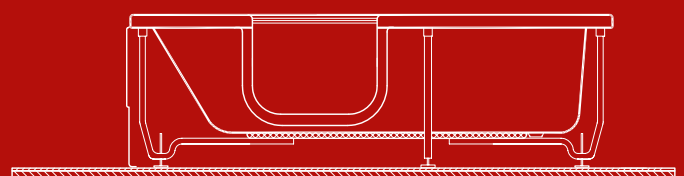
Stand-WC
Flachspüler



Stand-WC-
Kombination
Tiefspüler

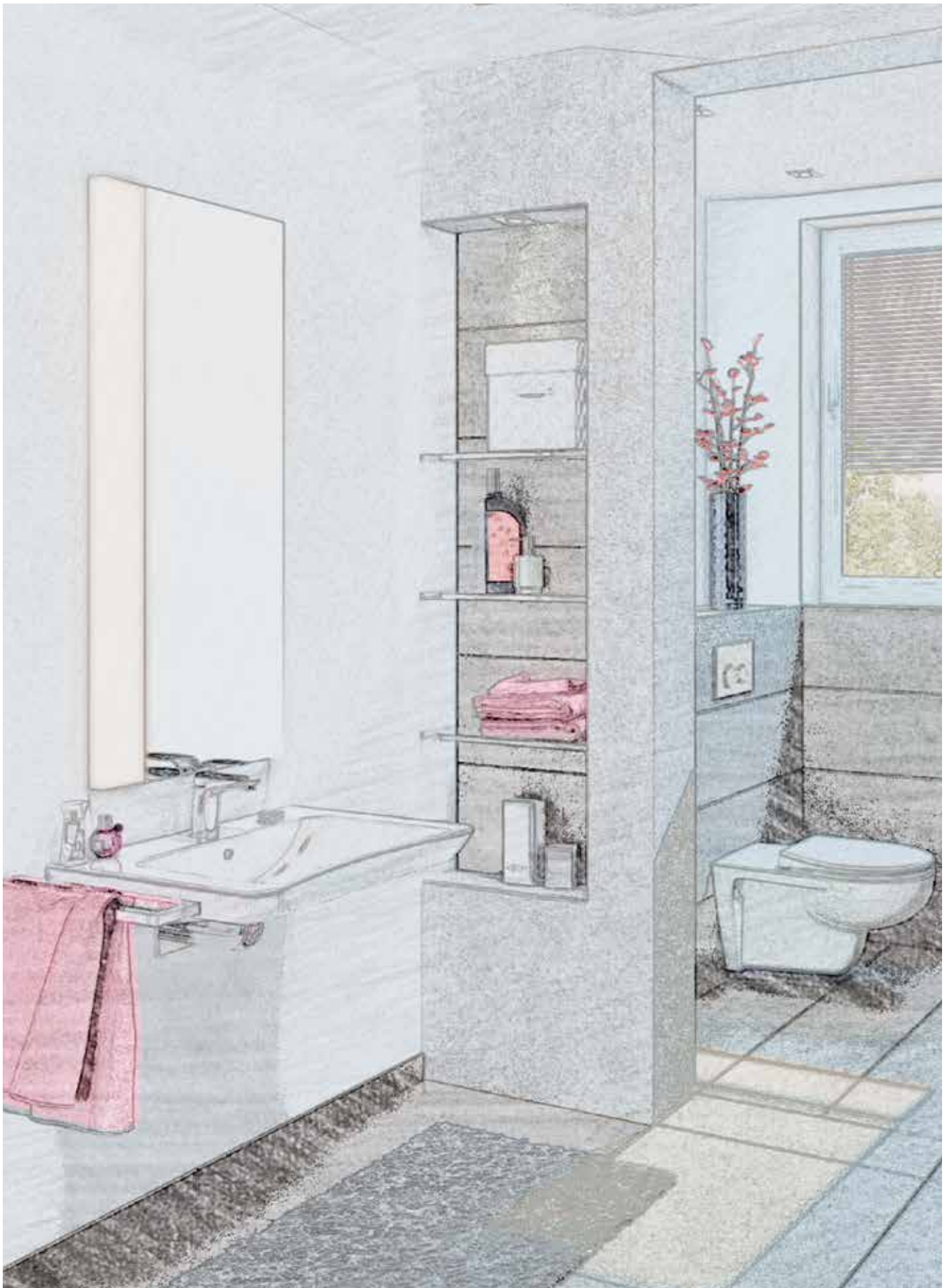


Combo Badewanne,
Einstieg rechts



Combo Badewanne,
Einstieg links

Barrierefreies Bad nach DIN



7,8 m²

Barrierefreies Raumwunder – Platz optimal nutzen

Auch kleinere Bäder können barrierefrei gestaltet werden. Das erhält und fördert bei jüngeren Menschen, die mit Einschränkungen aufwachsen, die Selbstständigkeit. Eine durchdachte und optimierte Anordnung der Sanitärkeramiken und Badmöbel schafft die notwendigen großzügigen Bewegungsflächen vor Dusche, Waschtisch und WC.

Bestehende Bäder passen sich so unkompliziert den neuen Anforderungen an. Mit diesen Maßnahmen wird der Alltag erleichtert, ohne dass auf hochwertiges Design im privaten Bad verzichtet werden muss.



Waschtisch barrierefrei

Erst auf den zweiten Blick wird deutlich, dass der Conforma Waschtisch nach DIN 18040 barrierefrei ist. Optisch erscheint er in modernem Design und reiht sich damit nahtlos in die Welt von Vitra Bad ein. Für Barrierefreiheit sorgt seine nach innen abgerundete Vorderseite. So kann er auch im Sitzen genutzt werden. An seiner Unterseite verfügt er über versteckte Furchen.

Wand-WC

Barrierefreien WC-Komfort auf ästhetisch höchstem Niveau bietet das Conforma Wand-WC. Standardisiert kommt es auf 48 Zentimeter Sitzhöhe und auf 70 Zentimeter Tiefe. Es steht in zwei Varianten als Flach- und Tiefspüler zur Verfügung. Das variable Spülvolumen mit drei und sechs Litern spart Wasser und sorgt für effizientes Spülen.

Barrierefreies Bad nach DIN

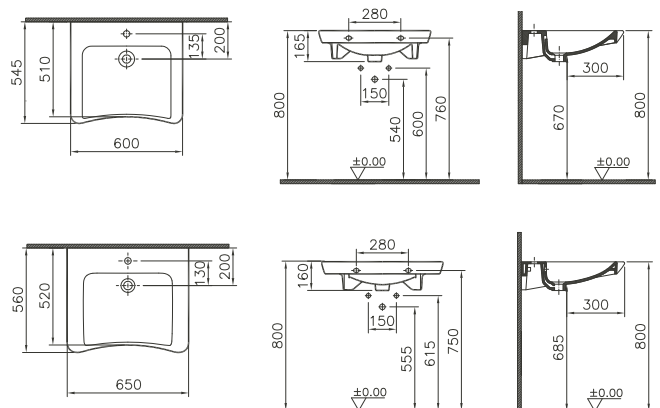


Waschtisch barrierefrei

Produktbeschreibung	Artikelnummer	B x T (mm)	Gewicht (kg)
Hahnloch mittig, mit Überlaufloch	5289B603-0001	600 x 545/510	18,0
	5291B603-0001	650 x 560/520	18,9
ohne Hahnloch, mit Überlaufloch	5289B603-0012	600 x 545/510	18,0
	5291B603-0012	650 x 560/520	18,9
Hahnloch mittig, ohne Überlaufloch	5289B603-0041	600 x 545/510	18,0
	5291B603-0041	650 x 560/520	18,9
ohne Hahnloch, ohne Überlaufloch	5289B603-0016	600 x 545/510	18,0
	5291B603-0016	650 x 560/520	18,9

Eigenschaften

- Glasur VitraHygiene
- für barrierefreie Anwendungen geeignet
- entspricht: DIN 18040
- Spezial-Ablaufgarnitur G451189
- optional auch ohne VitraHygiene erhältlich



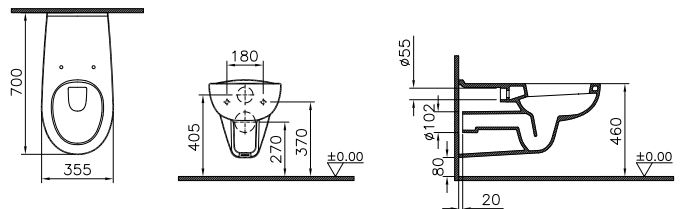


Wand-WC rollstuhlgerecht (70 cm)

Produktbeschreibung	Artikelnummer	B x T (mm)	Gewicht (kg)
Tiefspüler	5813B603-0075	355 x 700	29,6

Eigenschaften

- Glasur VitraHygiene
- 3/6 Liter Spülvolumen
- mit seitlicher Befestigung
- erhöhte Montage erforderlich zur Erreichung einer Sitzhöhe von 480 mm, nach DIN 1385-6, DIN-EN 38, DIN 18040, DIN-EN 997
- optional auch ohne VitraHygiene erhältlich

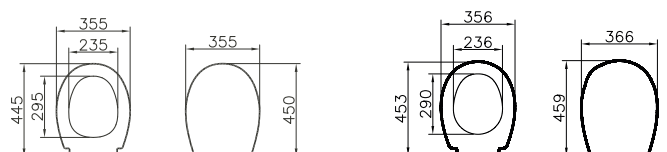


Universal WC-Sitz

Produktbeschreibung	Artikelnummer	B x T (mm)	Gewicht (kg)
WC-Sitz ohne Absenkautomatik	84-003-401	355 x 450	2,5
WC-Sitz mit Absenkautomatik	84-003R409	355 x 450	2,5
WC-Sitzring ohne Absenkautomatik	115-003-426	356 x 453	2,7
WC-Sitz ohne Absenkautomatik	115-003-406	366 x 459	3,5

Eigenschaften

- Duroplast, Scharniere Edelstahl
- Befestigung von oben
- # 115 mit durchgehender Scharnierwelle aus Edelstahl und Winkelpuffern gegen seitliches Verschieben



Barrierefreies Bad nach DIN



7,8 m²

Viel Bad – auch auf kleinster Fläche

Barrierefreiheit, Vielseitigkeit und großer Komfort sind auch in kleinen Räumen möglich. Das beweist Conforma. Waschtische mit oder ohne Griff-Reling. Kippspiegel. Stand-WC-Kombinationen in unterschiedlicher Ausführung. Hier begegnen sich Design und Funktionalität auf Augenhöhe. Dank formschöner Badmöbel und Sanitärkeramiken werden aus kühl wirkenden Nasszellen wohnliche Bäder.



Waschtisch inklusive Thermostat-Armatur

Der Waschtisch für barrierefreie Anwendungen nach DIN 18040 bietet höchsten Komfort. Mit einem gut erreichbaren Bedienhebel lässt sich die Thermostat-Armatur auch mit körperlichem Handicap gut steuern. Die große Ablagefläche bietet Platz für zahlreiche Badutensilien. Für mehr Hygiene sorgt die antibakterielle Glasur „VitrAhygiene“. Der Waschtisch kann mit einer Griff-Reling aus Edelstahl ergänzt werden.

Nest Kippspiegel

Alles bestens im Blick beim Rasieren, Frisieren und Schminken. Denn der praktische Kippspiegel kann per verchromten Betätigungshebel individuell eingestellt werden. Auf den zwei seitlichen Ablagen mit Reling können Shampoos, Seifenspendler oder ähnliche Kosmetikartikel leicht verstaut werden.

Stand-WC-Kombination

Intelligentes Produktdesign sorgt beim Conforma Stand-WC dafür, dass trotz Montage an einem existierenden Anschluss eine Sitzhöhe von 48 cm erreicht wird. Das WC ist für barrierefreie Anwendungen nach DIN 18040 geeignet. Ohne Spülrand und mit VitrAflush 2.0 ist es besonders hygienisch und leicht zu reinigen. Das Conforma Stand-WC gibt es wahlweise mit oder ohne Bidetfunktion und antibakterieller Glasur „VitrAhygiene“.

Barrierefreies Bad nach DIN

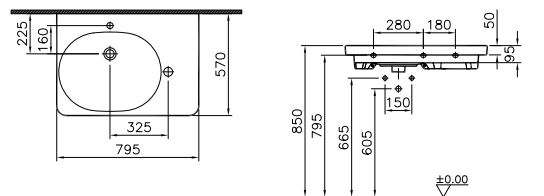


Waschtisch barrierefrei

Produktbeschreibung	Artikelnummer	B x T (mm)	Gewicht (kg)
1 Hahnloch, mit Überlaufloch	5966B603-7200	795 x 570	26,4

Eigenschaften

- Glasur VitrAhygiene
- mit Ablage rechts
- 1 Loch für Bedienhebel vorne rechts
- inkl. Thermostat-Armatur A47156
- für barrierefreie Anwendungen geeignet
- entspricht: DIN 18040
- optional auch ohne VitrAhygiene erhältlich

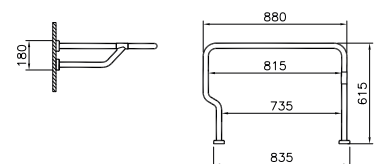


Waschtisch-Griff-Reling

Produktbeschreibung	Artikelnummer	B x T (mm)	Gewicht (kg)
Waschtisch-Griff-Reling	320-4021	835/880 x 615	1,3

Eigenschaften

- Edelstahl
- Wandmontage
- zur Wandmontage unter dem Waschtisch # 5966



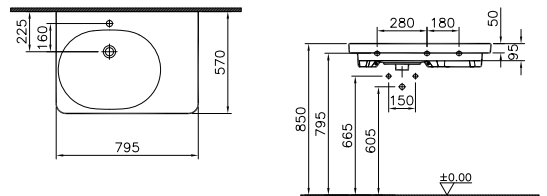


Waschtisch barrierefrei

Produktbeschreibung	Artikelnummer	B x T (mm)	Gewicht (kg)
1 Hahnloch, mit Überlaufloch	5966B603-0001	795 x 570	25,7

Eigenschaften

- Glasur VitrAhygiene
- mit Ablage rechts
- für barrierefreie Anwendungen geeignet
- entspricht: DIN 18040
- optional auch ohne VitrAhygiene erhältlich

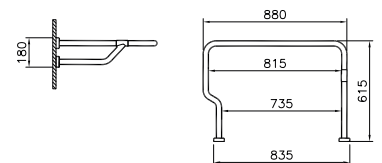


Waschtisch-Griff-Reling

Produktbeschreibung	Artikelnummer	B x T (mm)	Gewicht (kg)
Waschtisch-Griff-Reling	320-4021	835/880 x 615	1,3

Eigenschaften

- Edelstahl
- Wandmontage
- zur Wandmontage unter dem Waschtisch # 5966



Barrierefreies Bad nach DIN



Nest Kippspiegel

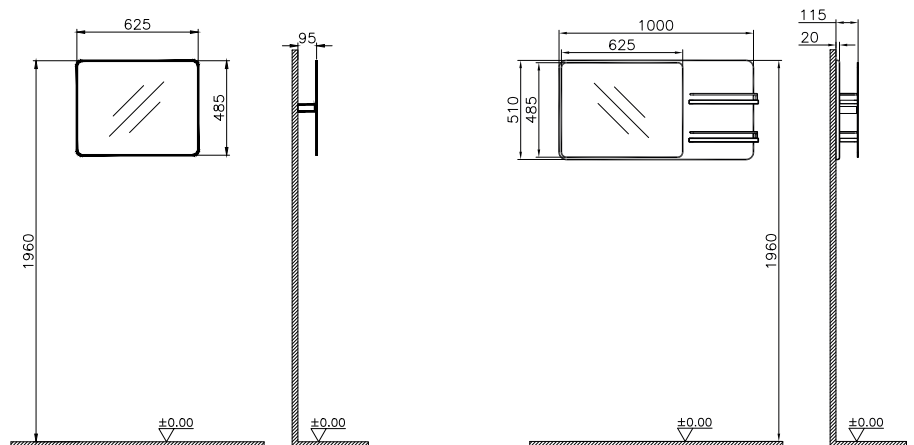
Produktbeschreibung	Artikelnummer	B x T x H (mm)	Gewicht (kg)
	61010	625 x 95 x 485	6,0
mit 2 Ablagen rechts	61011	625/1.000 x 115 x 485/510	19,0

Eigenschaften

- Spiegel verstellbar
- mit Betätigungshebel an der Unterseite
- Material Hebel: Metall, verchromt

61011:

- mit 2 Ablagen rechts
- Material Ablagen: MDF, Dekor Eiche und Reling aus Metall, verchromt



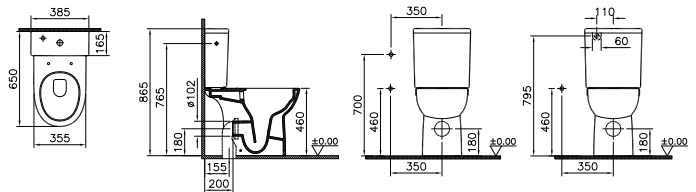


Stand-WC-Kombination VitrAflush 2.0 barrierefrei

Produktbeschreibung	Artikelnummer	B x H x T (mm)	Gewicht (kg)
Tiefspüler	5817B603-0087	355/385 x 650 x 460/865	35,2
Tiefspüler, mit Bidetfunktion	5817B603-0088	355/385 x 650 x 460/865	35,1

Eigenschaften

- Glasur VitrAhygiene
- Open Back und Universal-Abgang
- 3/6 Liter Spülvolumen
- Sitzhöhe 480 mm nach DIN 1385-6, DIN EN 38, DIN 18040, DIN EN 997
- passender keramischer Aufsatzspülkasten **5422L003-5042**
- optional auch ohne VitrAhygiene erhältlich

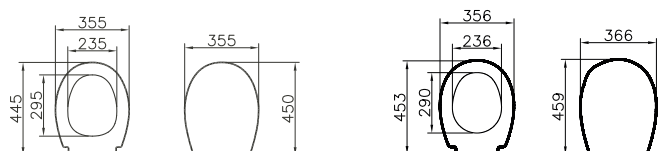


Universal WC-Sitz

Produktbeschreibung	Artikelnummer	B x T (mm)	Gewicht (kg)
WC-Sitz ohne Absenkautomatik	84-003-401	355 x 450	2,5
WC-Sitz mit Absenkautomatik	84-003R409	355 x 450	2,5
WC-Sitzring ohne Absenkautomatik	115-003-426	356 x 453	2,7
WC-Sitz ohne Absenkautomatik	115-003-406	366 x 459	3,5

Eigenschaften

- Duroplast, Scharniere Edelstahl
- Befestigung von oben
- # 115 mit durchgehender Scharnierwelle aus Edelstahl und Winkelpuffern gegen seitliches Verschieben



Generationenbad



10 m²

Generationenbad – den gewohnten Komfort erhalten

Hochwertiges Design und Funktionalität gehen bei Conforma Hand in Hand. So lässt sich ein bestehendes Bad mit wenigen Maßnahmen barrierefrei gestalten. Das gewohnte Wohlfühlambiente bleibt dabei erhalten. Das zeitlos elegante Design der Conforma Badkollektion integriert mühelos notwendige Standards der barrierefreien Normen. So entsteht ein universelles Bad, das altersunabhängig den Ansprüchen an Komfort und Ästhetik gerecht wird.





Metropole Waschtisch

In schlichtem Weiß überzeugt dieser Aufsatzwaschtisch mit klarer Formsprache. Mit seinen geraden Linien ist er ein attraktiver Blickfang, der sich flexibel allen Anforderungen eines modernen Bades anpasst und ergonomisch perfekt auf den Menschen zugeschnitten ist. Mit der optionalen Oberflächenbeschichtung VitraClean veredelt ist er noch pflegeleichter. Und sorgt dadurch für zusätzliche Sauberkeit und Hygiene.

Wand-WC (+ 6 cm)

Das Conforma Wand-WC (+ 6 cm) mit seiner erhöhten Sitzfläche bietet maximalen Komfort. Die Sitzhöhe von 48 Zentimetern ist eigens für Rollstuhlfahrer optimiert. Das Wand-WC erfüllt alle Normen der Barrierefreiheit – DIN 1385-6, DIN-EN 38, DIN 18040, DIN-EN 997 – und ist damit eine ideale Sanitärkeramik in jedem barrierefreien Badezimmer.

Slim Duschtasse

Slim – wie der Name der Serie schon ausdrückt, präsentieren sich unsere Duschtassen optisch schlank und edel. Der elegant verdeckte Ablauf unterstreicht die Konsequenz, mit der Ästhetik und Funktionalität verschmelzen. Diese Duschtassen werden aus weißem Sanitäracryl gefertigt und stehen in vielfältigen Standardmaßen zur Verfügung.

Generationenbad

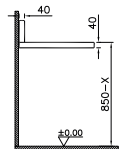
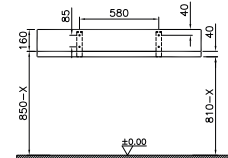
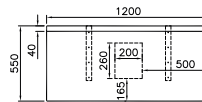


Memoria Black Konsolenplatte

Produktbeschreibung	Artikelnummer	B x T x H (mm)	Gewicht (kg)
Oberfläche Eiche, Struktur	58267	1.200 x 550 x 40/200	19,0

Eigenschaften

- Material: MDF mit Echtholz furnier
- Plattenstärke: 40 mm
- inkl. Konsolenträger
- mit verdeckter Befestigung
- ohne Ausschnitt

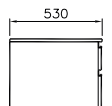
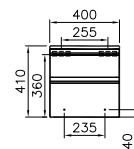


Memoria Black Unterschrank

Produktbeschreibung	Artikelnummer	B x T x H (mm)	Gewicht (kg)
Korpus Schwarz, matt/Front Eiche, Struktur	58274	400 x 530 x 410	26,0

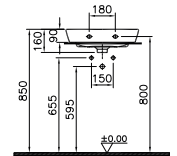
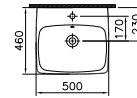
Eigenschaften

- Material: Korpus MDF lackiert, Front MDF mit Echtholz furnier
- Griffe: integriert, Schwarz matt
- wandhängend
- 2 Vollauszüge (Softclose)

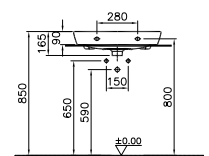
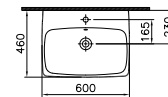


Aufsatzwaschtisch

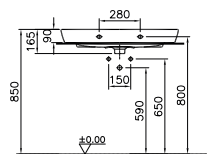
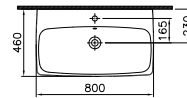
Größe	mit Überlaufloch	ohne Überlaufloch	B x T (mm)	Gewicht (kg)
500 mm	5661 B003-0973	5661 B003-0937	500 x 460	13,1



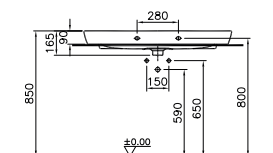
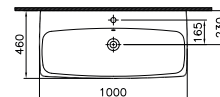
600 mm	5662 B003-0973	5662 B003-0937	600 x 460	16,4
--------	-----------------------	-----------------------	-----------	------



800 mm	5663 B003-0973	5663 B003-0937	800 x 460	20,8
--------	-----------------------	-----------------------	-----------	------



1000 mm	5664 B003-0973	5664 B003-0937	1.000 x 460	26,8
---------	-----------------------	-----------------------	-------------	------



Eigenschaften

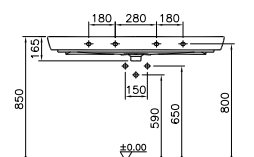
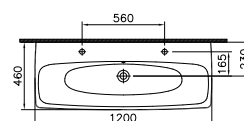
- 1 Hahnloch mittig
- geschliffen

Doppelaufsatzwaschtisch

Größe	mit Überlaufloch	ohne Überlaufloch	B x T (mm)	Gewicht (kg)
1200 mm	5658 B003-1588	5658 B003-1589	1.200 x 460	34,7

Eigenschaften

- 1 Becken
- 2 Hahnlöcher
- geschliffen



Generationenbad

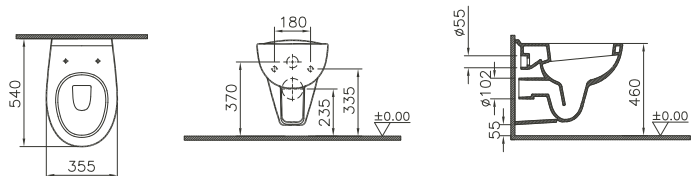


Wand-WC rollstuhlgerecht (+ 6 cm)

Produktbeschreibung	Artikelnummer	B x T (mm)	Gewicht (kg)
Tiefspüler	5812B603-0075	355 x 540	24,4

Eigenschaften

- Glasur VitraHygiene
- 3/6 Liter Spülvolumen
- seitliche Befestigung
- keine erhöhte Montage erforderlich zur Erreichung einer Sitzhöhe von 480 mm nach DIN 1385-6, DIN-EN 38, DIN 18040, DIN-EN 997 (bei Standard-Montagehöhe)
- optional auch ohne VitraHygiene erhältlich

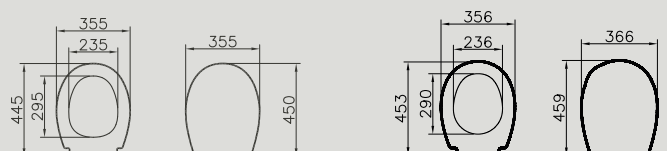


Universal WC-Sitz

Produktbeschreibung	Artikelnummer	B x T (mm)	Gewicht (kg)
WC-Sitz ohne Absenkautomatik	84-003-401	355 x 450	2,5
WC-Sitz mit Absenkautomatik	84-003R409	355 x 450	2,5
WC-Sitzring ohne Absenkautomatik	115-003-426	356 x 453	2,7
WC-Sitz ohne Absenkautomatik	115-003-406	366 x 459	3,5

Eigenschaften

- Duroplast, Scharniere Edelstahl
- Befestigung von oben



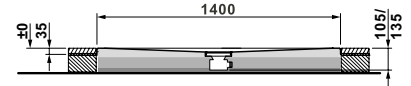
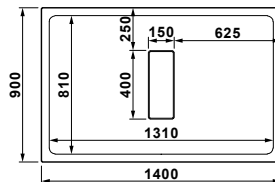


Slim Duschwanne

Produktbeschreibung	Artikelnummer	L x B x T (mm)	Gewicht (kg)
Duschwanne, rechteckig s. Abb.	54760032000	1.400 x 900 x 55	24,0

Eigenschaften

- bodenebene Duschwanne
- Sanitäracryl 3,2 mm, Weiß
- Ablaufabdeckung Acryl, Weiß
(alternativ auch in Edelstahl erhältlich)
- Ablauf verdeckt, \varnothing 90 mm
- ohne Ablaufgarnitur
- Für den Siphon von flachen Duschwannen ist eine Vertiefung im Boden erforderlich!



Universal WC-Sitz (# 115)



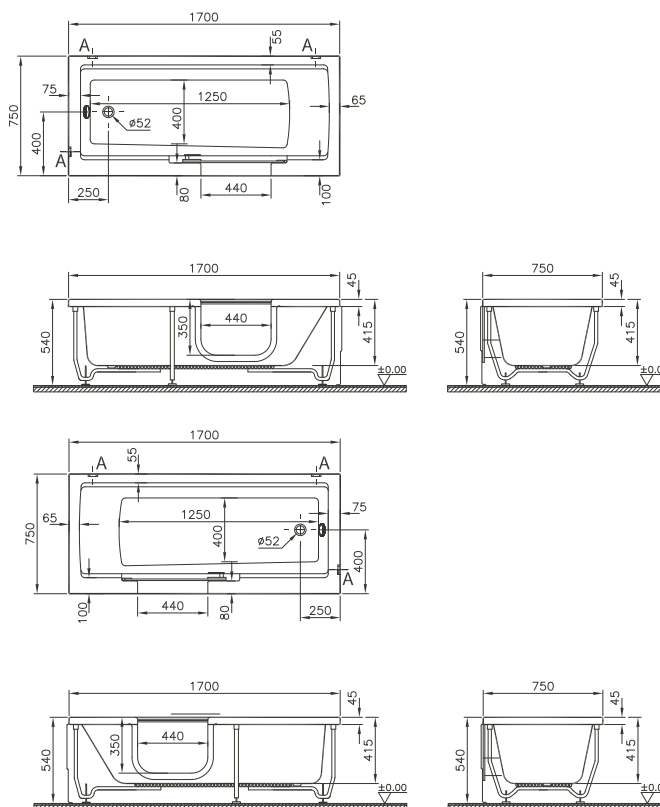
Generationenbad

Combo Badewanne

Produktbeschreibung	Artikelnummer	B x T x H (mm)	Gewicht (kg)
Combo Badewanne			
Einstieg rechts	57930001000	1.700 x 750 x 540	35,8
Einstieg links	57940001000	1.700 x 750 x 540	35,8
ohne Desinfektionsanlage			
System Aqua Soft, Einstieg rechts	57930011000	1.700 x 750 x 540	49,7
System Aqua Soft, Einstieg links	57940011000	1.700 x 750 x 540	49,7
mit Hydro-Massage-System			
System Air Relax, Einstieg rechts	57930095000	1.700 x 750 x 540	65,0
System Air Relax, Einstieg links	57940095000	1.700 x 750 x 540	65,0

Eigenschaften

- Sanitäracryl 4 mm, Weiß
- 1 Rückenschräge
- Inhalt 200 l
- 10 mm gehärtet Glastür
- Nutzung als Dusche und Badewanne optional
- Glaswandabdeckung 6 mm
- IROKO Holzstz, Sitz kann entlang der Badewanne platziert werden



Produktbeschreibung	Artikelnummer
IROKO Holzstz	5608182
Glaswandabdeckung	59950166000



Klinikbad



16 m²

Professionell barrierefrei – den höchsten Ansprüchen gerecht werden

Die tägliche Pflegearbeit in Krankenhäusern und Altenheimen stellt ihre ganz eigenen Anforderungen an ein Bad. Mit der barrierefreien Kollektion Conforma von Vitra sind medizinische Einrichtungen nicht nur designtechnisch auf der sicheren Seite. Durchdachte Details sorgen für zusätzlichen Komfort und integrieren die notwendige Funktionalität auf ästhetisch hohem Niveau. Ein derart optimal eingerichtetes Bad spart Badnutzern und Pflegepersonal wertvolle Zeit und schafft ein angenehmes Wohlfühl-Klima.





Waschtisch barrierefrei

Das raffinierte Design vereint unsichtbar barrierefreie Funktionalität mit edlem Look. Seine optimierte Form ermöglicht es, den Waschtisch sowohl im Sitzen als auch im Stehen zu nutzen. Die einhändig bedienbaren Armaturen runden das barrierefreie Konzept stringent ab. Damit ist er ein stilsicherer und universeller Allrounder in allen barrierefreien Bädern.

Wand-WC (+ 6 cm)

Der durchdachte Komfort des Conforma Wand-WCs (+ 6 cm) umfasst auch den WC-Sitz. Wahlweise gibt es ihn mit Absenkautomatik. So ist ein sanftes und geräuscharmes Schließen des WC-Deckels garantiert. Alternativ gibt es auch eine neue, besonders stabile Sitzvariante die ein seitliches Verschieben verhindert.

Mit dem variablen Spülvolumen von 3 oder 6 Litern passt es sich jeder Situation an und hilft Wasser zu sparen. Die Oberflächenbeschichtung VitraHygiene macht es außerdem nahezu keimresistent. Das spart Zeit bei der Reinigung und sorgt für zusätzliche Hygiene.

Duschtasse

Die tägliche Körperpflege erfordert gerade bei Menschen mit Einschränkungen besondere Aufmerksamkeit. Die niveaugleichen Duschtassen von Vitra erleichtern hier den Alltag und bilden die Grundlage einer barrierefreien Dusche.

Klinikbad

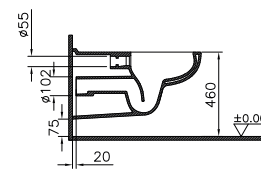
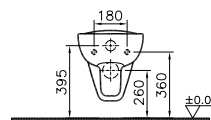
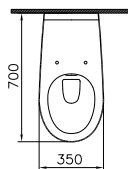


Wand-WC VitraFlush 2.0 rollstuhlgerecht (70 cm)*

Produktbeschreibung	Artikelnummer	B x T (mm)	Gewicht (kg)
Tiefspüler	5810B603-0075	350 x 700	31,4

Eigenschaften

- Glasur VitraHygiene
- ohne Spülrand
- 3/6 Liter Spülvolumen
- mit seitlicher Befestigung
- erhöhte Montage erforderlich zur Erreichung einer Sitzhöhe von 480 mm, nach DIN 1385-6, DIN-EN 38, DIN 18040, DIN-EN 997
- optional auch ohne VitraHygiene erhältlich



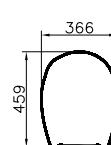
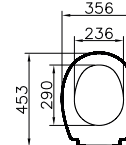
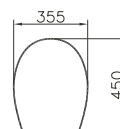
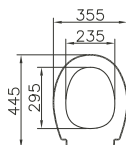
*Nutzung nur mit Unterputzspülkästen mit einer max. Bauhöhe von 1.300 mm zu empfehlen.

Universal WC-Sitz

Produktbeschreibung	Artikelnummer	B x T (mm)	Gewicht (kg)
WC-Sitz ohne Absenkautomatik	84-003-401	355 x 450	2,5
WC-Sitz mit Absenkautomatik	84-003R409	355 x 450	2,5
WC-Sitzring ohne Absenkautomatik	115-003-426	356 x 453	2,7
WC-Sitz ohne Absenkautomatik	115-003-406	366 x 459	3,5

Eigenschaften

- Duroplast, Scharniere Edelstahl
- Befestigung von oben
- # 115 mit durchgehender Scharnierwelle aus Edelstahl und Winkelpuffern gegen seitliches Verschieben



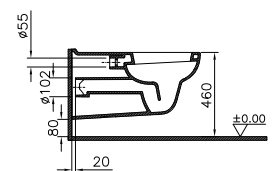
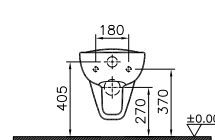
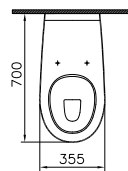


Wand-WC rollstuhlgerecht (70 cm)

Produktbeschreibung	Artikelnummer	B x T (mm)	Gewicht (kg)
Flachspüler	5811B603-0075	355 x 700	31,0

Eigenschaften

- Glasur VitrAhygiene
- 3/6 Liter Spülvolumen
- mit seitlicher Befestigung
- erhöhte Montage erforderlich zur Erreichung einer Sitzhöhe von 480 mm, nach DIN 1385-6, DIN-EN 38, DIN 18040, DIN-EN 997
- optional auch ohne VitrAhygiene erhältlich

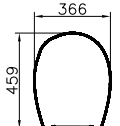
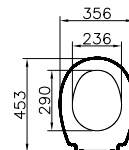
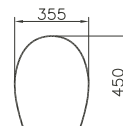
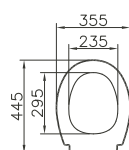


Universal WC-Sitz

Produktbeschreibung	Artikelnummer	B x T (mm)	Gewicht (kg)
WC-Sitz ohne Absenkautomatik	84-003-401	355 x 450	2,5
WC-Sitz mit Absenkautomatik	84-003R409	355 x 450	2,5
WC-Sitzring ohne Absenkautomatik	115-003-426	356 x 453	2,7
WC-Sitz ohne Absenkautomatik	115-003-406	366 x 459	3,5

Eigenschaften

- Duroplast, Scharniere Edelstahl
- Befestigung von oben
- # 115 mit durchgehender Scharnierwelle aus Edelstahl und Winkelpuffern gegen seitliches Verschieben



Klinikbad

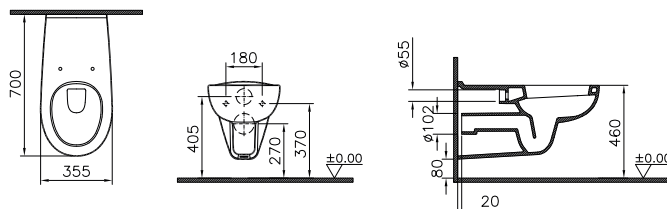


Wand-WC rollstuhlgerecht (70 cm)

Produktbeschreibung	Artikelnummer	B x T (mm)	Gewicht (kg)
Tiefspüler	5813B603-0075	355 x 700	29,6

Eigenschaften

- Glasur VitraHygiene
- 3/6 Liter Spülvolumen
- mit seitlicher Befestigung
- erhöhte Montage erforderlich zur Erreichung einer Sitzhöhe von 480 mm, nach DIN 1385-6, DIN-EN 38, DIN 18040, DIN-EN 997
- optional auch ohne VitraHygiene erhältlich

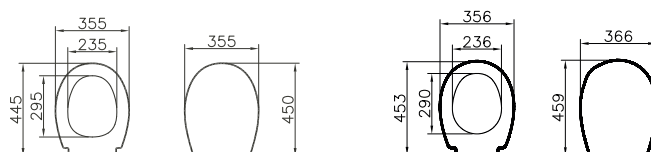


Universal WC-Sitz

Produktbeschreibung	Artikelnummer	B x T (mm)	Gewicht (kg)
WC-Sitz ohne Absenkautomatik	84-003-401	355 x 450	2,5
WC-Sitz mit Absenkautomatik	84-003R409	355 x 450	2,5
WC-Sitzring ohne Absenkautomatik	115-003-426	356 x 453	2,7
WC-Sitz ohne Absenkautomatik	115-003-406	366 x 459	3,5

Eigenschaften

- Duroplast, Scharniere Edelstahl
- Befestigung von oben
- # 115 mit durchgehender Scharnierwelle aus Edelstahl und Winkelpuffern gegen seitliches Verschieben



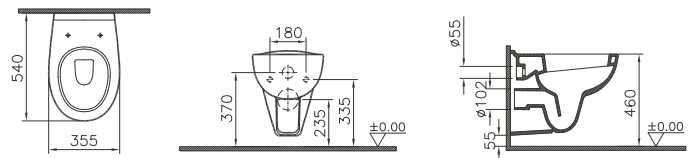


Wand-WC rollstuhlgerecht (+ 6 cm)

Produktbeschreibung	Artikelnummer	B x T (mm)	Gewicht (kg)
Tiefspüler	5812B603-0075	355 x 540	24,4

Eigenschaften

- Glasur VitrAhygiene
- 3/6 Liter Spülvolumen
- seitliche Befestigung
- keine erhöhte Montage erforderlich zur Erreichung einer Sitzhöhe von 480 mm nach DIN 1385-6, DIN-EN 38, DIN 18040, DIN-EN 997 (bei Standard-Montagehöhe)
- optional auch ohne VitrAhygiene erhältlich

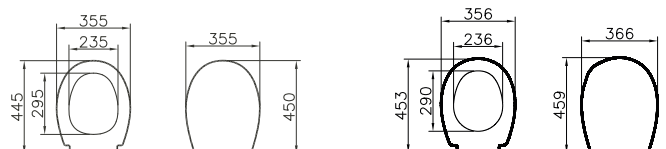


Universal WC-Sitz

Produktbeschreibung	Artikelnummer	B x T (mm)	Gewicht (kg)
WC-Sitz ohne Absenkautomatik	84-003-401	355 x 450	2,5
WC-Sitz mit Absenkautomatik	84-003R409	355 x 450	2,5
WC-Sitzring ohne Absenkautomatik	115-003-426	356 x 453	2,7
WC-Sitz ohne Absenkautomatik	115-003-406	366 x 459	3,5

Eigenschaften

- Duroplast, Scharniere Edelstahl
- Befestigung von oben
- # 115 mit durchgehender Scharnierwelle aus Edelstahl und Winkelpuffern gegen seitliches Verschieben



Klinikbad

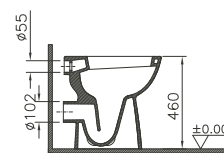
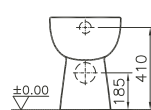
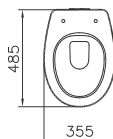


Stand-WC

Produktbeschreibung	Artikelnummer	B x T x H (mm)	Gewicht (kg)
Tiefspüler	5814B603-0087	355 x 485 x 460	25,3

Eigenschaften

- Glasur VitraHygiene
- für barrierefreie Anwendungen geeignet, nach DIN 18040
- 3/6 Liter Spülvolumen
- Abgang waagrecht
- Sitzhöhe 480 mm nach DIN 1385-6, DIN-EN 38, DIN 18040, DIN-EN 997
- optional auch ohne VitraHygiene erhältlich

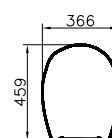
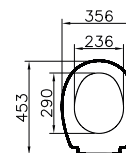
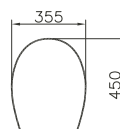
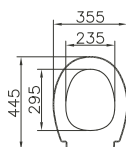


Universal WC-Sitz

Produktbeschreibung	Artikelnummer	B x T (mm)	Gewicht (kg)
WC-Sitz ohne Absenkautomatik	84-003-401	355 x 450	2,5
WC-Sitz mit Absenkautomatik	84-003R409	355 x 450	2,5
WC-Sitzring ohne Absenkautomatik	115-003-426	356 x 453	2,7
WC-Sitz ohne Absenkautomatik	115-003-406	366 x 459	3,5

Eigenschaften

- Duroplast, Scharniere Edelstahl
- Befestigung von oben
- # 115 mit durchgehender Scharnierwelle aus Edelstahl und Winkelpuffern gegen seitliches Verschieben



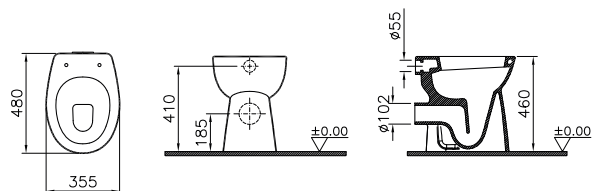


Stand-WC

Produktbeschreibung	Artikelnummer	B x T x H (mm)	Gewicht (kg)
Flachspüler	5815B603-0087	355 x 485 x 460	27,3

Eigenschaften

- Glasur VitraHygiene
- für barrierefreie Anwendungen geeignet, nach DIN 18040
- 3/6 Liter Spülvolumen
- Abgang waagrecht
- Sitzhöhe 480 mm nach DIN 1385-6, DIN-EN 38, DIN 18040, DIN-EN 997
- optional auch ohne VitraHygiene erhältlich

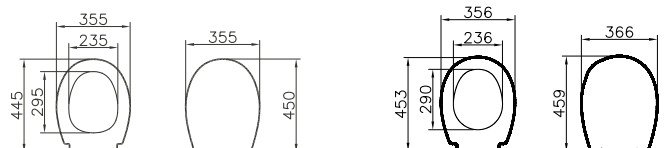


Universal WC-Sitz

Produktbeschreibung	Artikelnummer	B x T (mm)	Gewicht (kg)
WC-Sitz ohne Absenkautomatik	84-003-401	355 x 450	2,5
WC-Sitz mit Absenkautomatik	84-003R409	355 x 450	2,5
WC-Sitzring ohne Absenkautomatik	115-003-426	356 x 453	2,7
WC-Sitz ohne Absenkautomatik	115-003-406	366 x 459	3,5

Eigenschaften

- Duroplast, Scharniere Edelstahl
- Befestigung von oben
- # 115 mit durchgehender Scharnierwelle aus Edelstahl und Winkelpuffern gegen seitliches Verschieben



Klinikbad



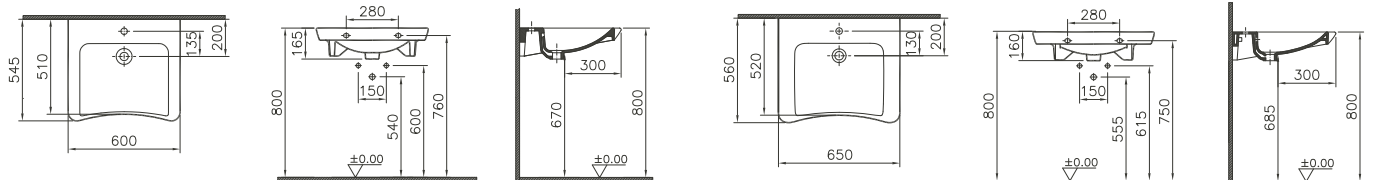
GENERATION PLUS
HEALTH + CARE



VitrA hygiene

Waschtisch barrierefrei

Produktbeschreibung	Artikelnummer	B x T (mm)	Gewicht (kg)
Hahnloch mittig, mit Überlaufloch	5289B603-0001	600 x 545/510	18,0
	5291B603-0001	650 x 560/520	18,9
ohne Hahnloch, mit Überlaufloch	5289B603-0012	600 x 545/510	18,0
	5291B603-0012	650 x 560/520	18,9
Hahnloch mittig, ohne Überlaufloch	5289B603-0041	600 x 545/510	18,0
	5291B603-0041	650 x 560/520	18,9
ohne Hahnloch, ohne Überlaufloch	5289B603-0016	600 x 545/510	18,0
	5291B603-0016	650 x 560/520	18,9



Eigenschaften

- Glasur VitrAhygiene
- für barrierefreie Anwendungen geeignet
- entspricht: DIN 18040
- Spezial-Ablaufgarnitur G451189
- optional auch ohne VitrAhygiene erhältlich

Produktübersicht

5289B603- (600 x 545/510 mm)

VitrA^{hygiene}



- 0001 1 Hahnloch, mit Überlaufloch, wandhängend
- 0012 ohne Hahnloch, mit Überlaufloch, wandhängend
- 0016 ohne Hahnloch, ohne Überlaufloch, wandhängend
- 0041 1 Hahnloch, ohne Überlaufloch, wandhängend

Für barrierefreie Anwendungen geeignet, nach DIN 18040.

5291B603- (650 x 560/520 mm)

VitrA^{hygiene}



- 0001 1 Hahnloch, mit Überlaufloch, wandhängend
- 0012 ohne Hahnloch, mit Überlaufloch, wandhängend
- 0016 ohne Hahnloch, ohne Überlaufloch, wandhängend
- 0041 1 Hahnloch, ohne Überlaufloch, wandhängend

Für barrierefreie Anwendungen geeignet, nach DIN 18040.

5966B603- (795 x 570 mm)

VitrA^{hygiene}



- 7200 1 Hahnloch, 1 Loch für Bedienhebel, mit Überlaufloch, wandhängend, inklusive Thermostat-Armatur und Bedienhebel
- 0001 1 Hahnloch, mit Überlaufloch, wandhängend

Für barrierefreie Anwendungen geeignet, nach DIN 18040.

5814B603- (355 x 485 x 460 mm)

5815B603- (355 x 480 x 460 mm)

5817B603- (355/385 x 650 x 460/865 mm)



Tiefspüler
VitrA^{hygiene}



Flachspüler
VitrA^{hygiene}



Tiefspüler
VitrA^{hygiene}
VitrA^{flush 2.0}

- 0087 3/6 Liter Spülvolumen, Abgang waagrecht
- 0088 3/6 Liter Spülvolumen, Abgang waagrecht, mit Bidetfunktion (# 5817)

Für barrierefreie Anwendungen geeignet, nach DIN 18040.
Sitzhöhe 480 mm nach DIN 1385-6, DIN-EN 38, DIN 18040, DIN-EN 997.

5810B603- (350 x 700 mm)



ohne Spülrand,
Tiefspüler

VitrA hygiene
VitrA flush 2.0

5811B603- (355 x 700 mm)



mit Spülrand,
Flachspüler

VitrA hygiene

5813B603- (355 x 700 mm)



mit Spülrand,
Tiefspüler

VitrA hygiene

0075 rollstuhlgerecht, 3/6 Liter Spülvolumen, mit seitlicher Befestigung

Erhöhte Montage erforderlich zur Erreichung einer Sitzhöhe von 480 mm nach DIN 1385-6, DIN-EN 38, DIN 18040, DIN-EN 997.

5812B003- (355 x 540 mm)



mit Spülrand,
Tiefspüler

VitrA hygiene

Keine erhöhte Montage erforderlich zur Erreichung einer Sitzhöhe von 480 mm, nach DIN 1385-6, DIN-EN 38, DIN 18040, DIN-EN 997 (bei Standard-Montagehöhe).

0075 rollstuhlgerecht, 3/6 Liter Spülvolumen, mit seitlicher Befestigung

84- (355 x 450 mm)



003-401 ohne Absenkautomatik
003R409 mit Absenkautomatik

115-003- (356 x 453 bzw. 459 mm)



426 ohne Absenkautomatik
406 ohne Absenkautomatik

57930001000 (1.700 x 750 x 540 mm)



Einstieg rechts

57940001000 (1.700 x 750 x 540 mm)



Einstieg links

61010 (625 x 95 x 485 mm)



61011 (625/1.000 x 115 x 485/510 mm)



320-4021 (835/880 x 615 x 180 mm)





VitrAflush 2.0- Technologie

VitrAflush 2.0-Technologie

Die spülrandlosen WCs fallen durch ihr stilvolles Innenbecken-Design auf und garantieren dadurch perfekte Hygiene.

Entwickelt wurden sie im VitrA Innovation Center in Bozüyük (Türkei). Dort werden nachhaltige Materialien und Bäder für die Zukunft konzipiert.



Die drei Spülströme

Das Wasser wird durch einen keramischen Spülverteiler in drei Richtungen gelenkt. Der Spülverteiler verhindert das Überspritzen von Wasser auch bei unterschiedlichen Spülströmen zuverlässig. Zur unkomplizierten Reinigung ist der Spülverteiler abnehmbar.



Wasser bedeutet Leben – nachhaltige WC-Hygiene

Durch den Verzicht auf einen Spülrand bietet das Wand-WC VitrAflush gehobenen Komfort und mehr Hygiene. Ohne den Spülrand können sich geruchsintensive Keime und Bakterien kaum festsetzen, sondern werden durch die Spülströme einfach weggespült. WC-Enten gehören damit der Vergangenheit an – die Umwelt wird geschont. Das bedeutet weniger Putzmittelbedarf und eine Zeitersparnis im Alltag – ganz gleich, ob in Privathaushalten, öffentlichen Einrichtungen, Hotels oder in der Gastronomie.



Ausgezeichnet mit:



Oberflächenveredelungen

VitrAclean

VitrAclean ist ein spezielles Beschichtungsverfahren, das die Oberflächenspannung der Sanitärkeramik erhöht, sodass Schmutz einfach mit ein wenig Wasser abgespült werden kann. Mit dieser einzigartigen Technologie wird die Entstehung von lästigen Kalkablagerungen und anderen Flecken deutlich vermindert.

- > Wasser und Stoffe, die sich an der Oberfläche absetzen können, perlen durch die VitrAclean Beschichtung einfach ab.
- > VitrAclean erhöht den Kontaktwinkel zwischen Wasser und Keramikoberfläche.
- > Einfachere Reinigung als bei herkömmlicher Beschichtung.
- > Anwendbar für alle Arten von Waschbecken, WCs und Bidets.

VitrAclean erleichtert die Reinigung, verschafft der Oberfläche jedoch keine selbstreinigenden Eigenschaften. Das Produkt bedarf einer regelmäßigen Reinigung.

Reinigung und Pflege

- > Zur täglichen Reinigung empfehlen wir die Verwendung eines sauberen, weichen und feuchten Reinigungstuchs. Die Reinigungstücher sollten keine Mikrofasern enthalten.
- > Bei Verwendung von Reinigungsmitteln empfiehlt VitrA einen nicht-säurehaltigen Reiniger.
- > Bei hartnäckigen Verschmutzungen einfach ein mit Reinigungsmittel getränktes Tuch über Nacht auf der verschmutzten Stelle einwirken lassen.

VitrAhygiene

Mit VitrAhygiene gehören WC-Reiniger der Vergangenheit an: Dank der speziellen, antibakteriellen Glasur werden 99,9 % der Keime dauerhaft bei der Entstehung abgetötet.



Herkömmliche
Beschichtung



VitrAclean

5.200.000* KERAMIKTEILE
720.000* WC-SITZE
3.000.000* ARMATUREN
2.500.000* BAD-ACCESSOIRES
350.000* ACRYLBADE- UND BRAUSEWANNEN
460.000* BADMÖBEL-KOMPONENTEN
37.500.000* QUADRATMETER FLIESEN
13.300 MITARBEITER

WIRNA

* pro Jahr



VitrA – zeitloses Bad-Design

Von Sanitärkeramik über Badmöbel bis hin zu Armaturen, Wannen und Fliesen. VitrA Bad ist eine der wenigen globalen Herstellermarken, die komplette Bäder gestaltet.

Die Kollektionen werden unterschiedlichen Ansprüchen gerecht und entstehen ausschließlich in Zusammenarbeit des VitrA Bad Design Teams mit teils weltweit bekannten Top-Designern wie:

- > Sebastian Conran
- > Ross Lovegrove
- > Christophe Pillet
- > Matteo Thun
- > NOA Design Group
- > Pilots Design
- > Inci Mutlu
- > Indeed
- > Nexus
- > Pentagon Design

VitrA Bad ist eine führende Marke der türkischen Eczacıbaşı Bauprodukte Gruppe, die mit den unternehmensweiten Richtlinien „Blue Life“ arbeitet, um das Thema Nachhaltigkeit auf allen Ebenen des Konzerns zu etablieren und seine Vorrangigkeit zu betonen. Zum weltweit operierenden Konzern zählen auch Engers Keramik, Villeroy & Boch Fliesen und Burgbad.

Nachhaltigkeit von A wie Anfang bis Z wie Zukunft

Das Thema Nachhaltigkeit ist heute in aller Munde. Auch bei Vitra Bad. Allerdings schreiten wir lieber zur Tat, als dass wir nur darüber reden. Deshalb denken, planen und handeln wir im Rahmen unserer „Blue Life“-Richtlinien vorausschauend und langfristig, damit wir noch ressourcenschonender, noch umweltfreundlicher und nicht auf Kosten von Mensch und Natur produzieren.

Ökologische Verantwortung ist bei Vitra Bad ebenso lange und fest verankert wie der Anspruch an hervorragende Sanitär Lösungen. Gutes Design steht hier für mehr als eine glänzende Oberfläche und ansprechende Formgebung, es ist ein umfassenderes Prinzip. Eingesetzt werden ausschließlich natürliche Rohstoffe wie Ton, Kaolin, Feldspat und Quarz. Die Transportwege der Materialien zu den Produktionsstätten sind dabei extrem kurz. Um so umweltschonend wie möglich arbeiten zu können, hat Vitra in neueste Technologien investiert, die die Kohlendioxidemissionen so gering wie möglich halten, Ressourcen schonen und das Recyclingpotenzial erhöhen. Vitra setzt z. B. auf Absauganlagen sowie auf hochmoderne Wasseraufbereitungssysteme in der Fliesenproduktion. Der Wasserverbrauch in der Herstellung konnte so um ein Drittel gesenkt werden.

Mit intelligenten Produkten weiterdenken

Nicht nur bei der Fertigung, sondern auch bei den Produkten gehen wir neue, umweltfreundliche Wege. In unserem Innovation Center entwickeln wir Sanitärkeramik, die dazu beiträgt, nachhaltiger zu leben. So kann die Wassermenge durch innovatives Design reduziert werden. Auch gibt es neue Sparfunktionen, um die Spülmenge bei Toiletten zu reduzieren, oder ein intelligentes Beleuchtungskonzept, das den Energiebedarf im Bad verringert.





Zahlen, auf die man zählen kann

- > Senkung des Wasserverbrauchs während des Produktionsprozesses um ein Drittel
- > Senkung des generellen Energiebedarfs der Produktionsstätten um 15 %
- > Senkung des Produktionsausschusses um 30 % dank verbessertem Brennprozess der Keramik
- > 15 % weniger Gasverbrauch in der Produktion von Sanitärkeramik
- > Senkung des Gasverbrauchs in der Fliesenproduktion um 45 % durch Wärmerückgewinnung bei der Trocknung



Verantwortung, Optimierung, Zertifizierung

Wir möchten der Umwelt so viel an Belastung wie möglich ersparen. Deshalb haben wir das Thema „Nachhaltigkeit“ in den Richtlinien „Blue Life“ manifestiert. Nur so können wir über alle Produktionsschritte und auf allen Konzernebenen der Eczacıbaşı-Gruppe einen durchgängig hohen Umwelt- und Qualitätsstandard sichern.

Das sehen nicht nur wir so, sondern auch das Institut Bauen und Umwelt e. V., das Vitra bereits 2011 als ersten Hersteller von Sanitärkeramik in Europa nach den strengen Kriterien der ISO 14025 für nachhaltigen Energie- und Ressourceneinsatz zertifiziert. Dabei wird nicht nur der gesamte Entwicklungsprozess von der Herstellung der Produkte über den Gebrauch bis hin zur Entsorgung geprüft, sondern auch nachvollziehbar gemacht. Für Vitra ist dies einer von vielen Schritten, um in der Branche Maßstäbe zu setzen und die Zukunft nachhaltig zu gestalten.

Der Gewinn des europäischen Umweltpreises 2014

Im Dezember 2014 honoriert die Europäische Kommission das unternehmenseigene System für Nachhaltigkeitsmanagement „Blue Life“ und verleiht der Eczacıbaşı Building Products, Dachorganisation der Vitra Bad GmbH, die Auszeichnung „European Business Awards for the Environment“ (EBAE) für Unternehmen in der Kategorie „Management“.

Vitra zählt zu den ökologisch innovativsten Unternehmen Europas

Seit 1987 wird der Europäische Umweltpreis für Unternehmen vergeben, mit dem die Unternehmen ausgezeichnet werden, die dieses Ziel durch grüne Innovationen am erfolgreichsten in folgenden Bereichen umgesetzt haben: Management, Produkte, Verfahren, internationale Kooperation oder durch die Verknüpfung von Geschäft und Biodiversität. Jedes Unternehmen in einem EU-Mitgliedsland oder Kandidatenland kann teilnehmen. Jedoch müssen Unternehmen zunächst eine nationale Ausscheidung erfolgreich bestehen, bevor sie für den Europäischen Umweltpreis infrage kommen. Dieses zweistufige Verfahren soll gewährleisten, dass die Gewinner „die Besten der Besten“ sind: die weitsichtigsten, verantwortungsvollsten und innovativsten Unternehmen Europas.

LEISTUNGSERKLÄRUNG

Nr. DoP-14688

Dokument Nr.: KGF-128.1/Ref.-Nr.:0/Datum: 05/06/2013

Serie	Artikel Nr.	Bezeichnungscod
CONFORMA	5289	EN 14688
CONFORMA	5291	EN 14688
CONFORMA	5966	EN 14688

1. Eindeutiger Identifikationscode des Produkttyps: **Siehe beiliegende Aufstellung**
2. Produktbezeichnung, Chargen-, Seriennummer oder Ähnliches, die die Identifikation des Bauprodukts gemäß Artikel 11(4) ermöglichen:
Waschtische für Privathaushalte
3. Verwendungszweck, den der Hersteller gemäß der geltenden harmonisierten technischen Spezifikationen vorsieht:
Körperhygiene (PH)
4. Name, eingetragener Firmenname oder eingetragenes Warenzeichen und Anschrift des Herstellers gemäß Artikel 11 (5):
**Eczacıbaşı Building Materials Co., Eskisehir Karayolu 4. km. Bozuyuk 11300 Bilecik - TR, Tel.: 00 90 228 314 04 00
Fax: 00 90 228 314 04 12, E-Mail: murat.toker@eczacıbaşı.com.tr, Web: www.vitra.com.tr**
5. Nicht anwendbar
6. System oder Systeme zu Überprüfung und Nachweis der Leistungsbeständigkeit des Bauprodukts nach BauPVO (305/2011/EU),
Anhang V: **System 4**
7. Bei einer Leistungserklärung bezüglich eines Bauprodukts, für das eine harmonisierte Norm gilt:
Produkttyp und betriebliche Produktionskontrolle werden durch den Hersteller festgelegt
8. Nicht anwendbar
9. Ausgewiesene Leistung

Entscheidende Merkmale*	Leistung	Harmonisierte technische Norm
Reinigbarkeit (CA)	Bestanden	EN 14688
Statische Belastbarkeit (LR)	Bestanden	
Überlaufleistung (OF)	Bestanden	
Dauerhaftigkeit (DA)	Bestanden	
* Entscheidende Merkmale und ausgewiesene Leistung können im Bezeichnungscod gemäß Absatz 8 der vorliegenden Norm erkennbar sein.		

10. Die in Punkt 1 und 2 genannte Produktleistung stimmt mit der in Punkt 9 ausgewiesenen Leistung überein.
Diese Leistungserklärung wurde alleinverantwortlich vom in Punkt 4 genannten Hersteller ausgestellt.
Unterzeichnet im Namen des Herstellers von:



Salim Oztabak
Leiter Qualitätssicherung

Bozüyük, 2013-06-05

LEISTUNGSERKLÄRUNG

Nr. DoP-997

Dokument Nr.: KGF-132/Ref.-Nr.:0/Datum: 07.06.2013

Serie	Artikel Nr.	Bezeichnungscode
CONFORMA	5810	EN 997
CONFORMA	5811	EN 997
CONFORMA	5812	EN 997
CONFORMA	5813	EN 997
CONFORMA	5814	EN 997-LR/NPD
CONFORMA	5815	EN 997-LR/NPD
CONFORMA	5817	EN 997-LR/NPD

1. Eindeutige Artikelnummer des Produkttyps: **siehe beiliegende Aufstellung**
2. Produktbezeichnung, Chargen-, Seriennummer oder Ähnliches, die die Identifikation des Bauprodukts gemäß 11(4) ermöglichen: **WCs und WC-Kombinationen mit angeformtem Geruchsverschluss**
3. Verwendungszweck, den der Hersteller gemäß den geltenden harmonisierten technischen Spezifikationen vorsieht: **Körperhygiene (PH)**
4. Name, eingetragener Firmenname oder eingetragenes Warenzeichen und Anschrift des Herstellers gemäß Artikel 11 (5): **Eczacıbaşı Building Materials Co., Eskisehir Karayolu 4. km. Bozuyuk 11300 Bilecik - TR, Tel.: 00 90 228 314 04 00 Fax: 00 90 228 314 04 12, E-Mail: murat.toker@eczacıbaşı.com.tr, Web: www.vitra.com.tr**
5. Nicht anwendbar
6. System oder Systeme zu Überprüfung und Nachweis der Leistungsbeständigkeit des Bauprodukts nach BauPVO (305/2011/EU), Anhang V: **System 4**
7. Bei einer Leistungserklärung bezüglich eines Bauprodukts, für das eine harmonisierte Norm gilt: **Produkttyp und betriebliche Produktionskontrolle werden durch den Hersteller festgelegt**
8. Nicht anwendbar
9. Ausgewiesene Leistung

Entscheidende Merkmale*	Leistung	Harmonisierte technische Norm
Spülanforderungen (CF)	Bestanden	EN 997:2013
Geruchsverschlusshöhe (BP)	Bestanden	
Reinigbarkeit (CA)	Bestanden	
Statische Belastbarkeit (LR)	Bestanden	
Dichtheit (WL)	Bestanden	
Ventilzuverlässigkeit (VR)	Bestanden	
Dauerhaftigkeit (DA)	Bestanden	
* Entscheidende Merkmale und ausgewiesene Leistung können auch im Bezeichnungscode erkennbar sein. Der Bezeichnungscode wird in Absatz 8 (Kennzeichnung) eingeführt.		

10. Die in Punkt 1 und 2 genannte Produktleistung stimmt mit der in Punkt 9 ausgewiesenen Leistung überein. Diese Leistungserklärung wurde alleinverantwortlich vom in Punkt 4 genannten Hersteller ausgestellt. Unterzeichnet im Namen des Herstellers von:



Salim Oztabak
Leiter Qualitätssicherung

Bozuyük, 2013-06-07

VitrA

03/2018 – We reserve the right to make technical modifications and alter colours without prior notice.

VitrA Bad GmbH

Agrippinawerft 24
50678 Köln

Tel. + 49 221 277 368-0

Fax + 49 221 277 368-500

info@vitra-bad.de

vitra-bad.de | vitra-studio.de

