

Kermi optimiert Wärme!



Wir haben Heizkörpern ein neues Gesicht gegeben.

Die neuen Kermi therm-x2 Line-Flachheizkörper.



x-change Wärmepumpen

x-buffer Wärmespeicher

x-center Regelung

x-net Flächenheizung/-kühlung

therm-x2 Flachheizkörper

x-well Wohnraumlüftung



Heizen. Wohnen. Wohlfühlen.

Effizienz auf der ganzen Linie. Die neuen therm-x2 Line-Flachheizkörper von Kermi sind unauffällig elegant und auffällig effizient. In ihnen steckt ein starkes Stück moderner Heiztechnik: Die innovative x2-Technologie, die in jedem Raum echte Wohlfühlatmosfera entstehen lässt.





Vergessen Sie die Zeit, in denen Flachheizkörper nur unförmige weiße Kisten an der Wand waren. Mit den Kermi Flachheizkörpern werden Design und Funktion zu einer Einheit. Zum Beispiel mit dem neuen therm-x2 Line oder mit dem bewährten therm-x2 Plan mit superglatter Front. Und im lückenlosen Flachheizkörper-Programm finden Sie für jede Anforderung das richtige Produkt – von klein bis riesig, von kurz bis lang, von horizontal bis vertikal. Und das mit genau der Oberfläche, die zu Ihrer Wohnsituation passt. Apropos passen: Auch Preis und Leistung harmonisieren bei Kermi optimal. Da ist es gut zu wissen, dass es Kermi Flachheizkörper auch als perfekte Renovierungslösungen gibt.

x2
INSIDE



Kermi therm-x2[®] Line. So schön kann Energiesparen sein.

So sehen moderne Flachheizkörper heute aus:
eine harmonische Verbindung von Effizienz und Design.



Der Kermi therm-x2 Line macht Schluss mit Kompromissen bei der Auswahl von Flachheizkörpern. Ein breites Spektrum unterschiedlichster Typen und Baugrößen bietet für jede Einbausituation die richtige Lösung. Wohltuend zurückhaltend in der Optik, elegant schlank in der Form, passt der therm-x2 Line in alle Wohnbereiche und zu allen Einrichtungsstilen. Der maximale Wärmeübergang, die kurze Aufheizzeit und die hohe Strahlungsleistung schaffen überall schnell ein angenehmes Raumklima mit Wohlfühltemperaturen. Und ganz nach Wunsch sind die Heizkörper in klassischer Kompaktversion oder mit integrierter Ventilgarnitur erhältlich.

Kermi therm-x2 Line-Flachheizkörper.

- Attraktives Design mit feinprofilierter Front
- Breites Typen- und Baugrößenspektrum
- Auch in der neuen Bauhöhe 200 mm
- Innovative therm-x2 Technologie
- Zur Montage von Heizkostenerfassungsgeräten geeignet
- Vielfältige Anschlussmöglichkeiten
- Problemlos zu montieren



Charakteristisches Merkmal des therm-x2 Line: dezente, feine Sicken in der Front zaubern ein zeitloses Design auf den Heizkörper.



Maßgeschneidert für hohe Ansprüche: therm-x2 Line mit eleganter, integrierter Ventilgarnitur.



Mit dem einheitlichen 50-mm-Mittenanschluss hat Kermi einen Standard geschaffen, der bei Planung und Installation bis zum Schluss größtmögliche Entscheidungsfreiheit gibt. Damit sind Heizkörpermodell und -dimension auch nach der Rohrinstallation jederzeit frei wählbar.

x2
INSIDE

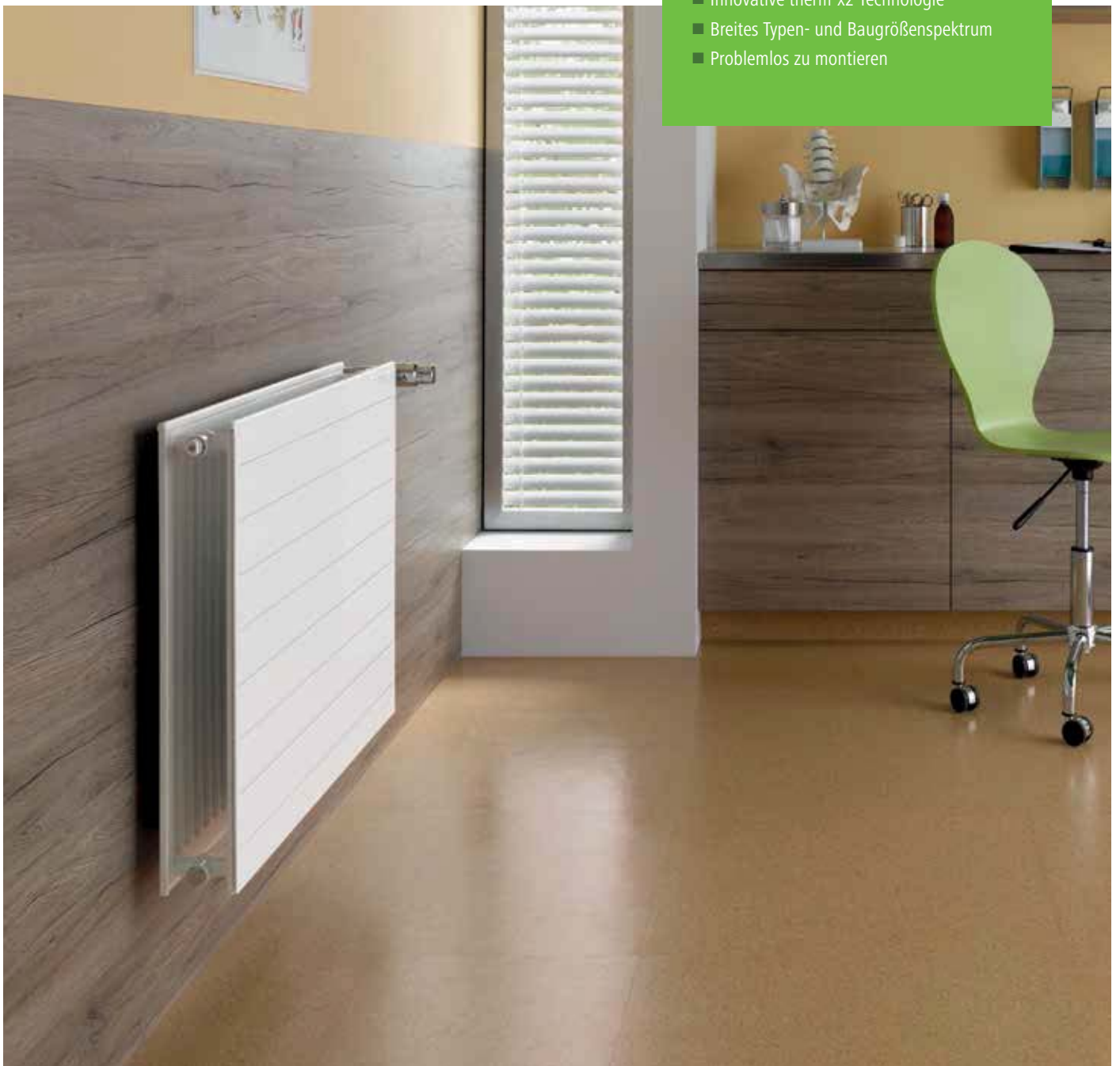
Kermi therm-x2[®] Line Hygiene. Saubere Lösung für spezielle Anforderungen.

Flachheizkörper waren bisher entweder hygienisch oder schön. Kermi therm-x2 Line macht Schluss mit dem „oder“.

Insbesondere im Gesundheitswesen und der Lebensmittelverarbeitung, immer öfter aber auch in privaten Haushalten, werden Hygieneheizkörper eingesetzt. Kermi therm-x2 Line-Hygieneheizkörper sind speziell konzipiert für die schnelle, leicht zugängliche Reinigung und ein staubreduziertes Raumklima. Die hochwertige Kermi Beschichtung ist beständig gegen Desinfektionsmittel und die Kanten sind mit Schutzprofilen versehen.

Kermi therm-x2 Line-Hygieneheizkörper.

- Attraktives Design mit feinprofilierter Front
- Ohne seitliche Abdeckung und ohne Konvektionsbleche
- Gegen Desinfektionsmittel beständige Beschichtung
- Innovative therm-x2 Technologie
- Breites Typen- und Baugrößenspektrum
- Problemlos zu montieren



Kermi Verteo® Line. Für alle, die bei der Energieeffizienz hoch hinaus wollen.

Hohe Räume optimal beheizen, niedrige Räume optisch erhöhen, Wandfläche perfekt ausnutzen – es gibt viele gute Gründe für Verteo Line.

Kermi therm-x2 Verteo Line.

- Attraktives Design mit feinprofilierter Front
- Platzsparende Montage, ideal für hohe Räume
- Breites Typen- und Baugrößenspektrum
- Vielfältige Anschlussmöglichkeiten
- Innovative therm-x2 Technologie
- Optional mit Kermi Ventilhahnblock
- Montagefertig spezialverpackt



Angenehme Wärme, elegante Form: Verteo Line bringen maximale Behaglichkeit in alle Räume, ohne Kompromisse bei Qualität und Leistung. Der Mittenanschluss lässt dabei größtmögliche Planungsfreiheit bis zum Schluss.



Verteo Line schafft für Heizkörper dort Platz, wo eigentlich keiner ist. So wird er zur platzsparenden Lösung für harmonische Raumintegration. Perfekt für Zimmer mit großer Raumhöhe, ideal für kleinere Räume, die wenig Möglichkeiten lassen für die Anbringung eines Heizkörpers. Die vertikale Ausrichtung und die feinprofilierte Frontabdeckung unterstreichen dabei den schlanken Charakter. Verteo Line sorgt durch seine einzigartige x2-Technik für weniger Energieverbrauch und mehr Behaglichkeit und passt ideal für alle Wärmequellen. Auch für moderne Heizsysteme mit niedrigen Vorlauftemperaturen wie Solarenergie oder Wärmepumpe.

Fortschrittliche Wärme in moderner Form. Mit markanter feinprofiliertes Frontoptik. In verschiedenen Bauhöhen und Baulängen und in allen Farben aus der Kermi Farbpalette

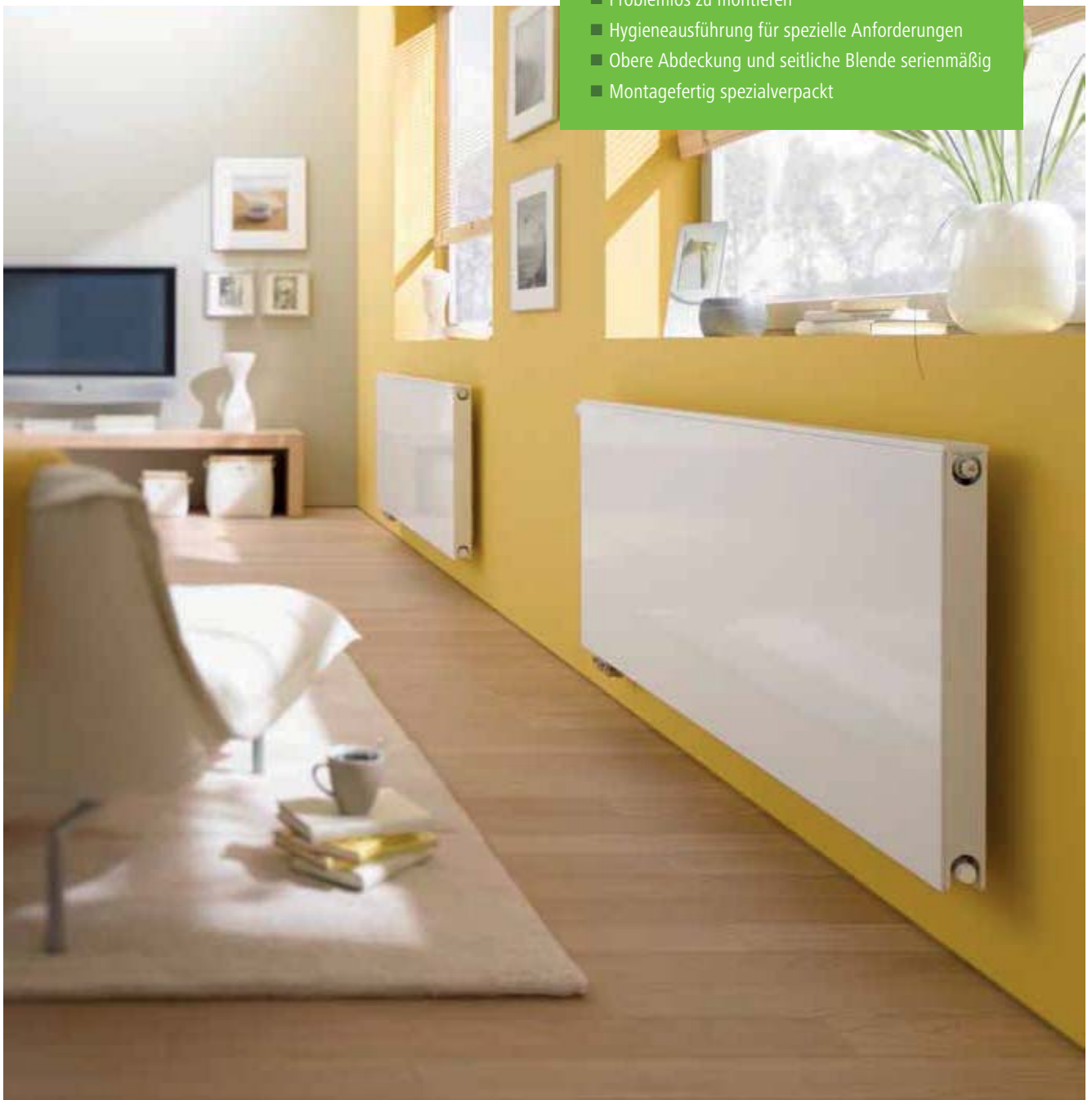
x2
INSIDE

Kermi therm-x2[®] Plan. Superglatte Front, richtungsweisende Leistung.

Energie sparen. Für Behaglichkeit sorgen. Gut aussehen.
Die Kermi therm-x2 Flachheizkörper sind beispielhaft für
moderne Heizungstechnik.

Kermi therm-x2 Plan.

- Superglatte, brillant beschichtete Frontpartie
- Breites Typen- und Baugrößenspektrum
- Auch in der neuen Bauhöhe 200 mm
- Vielfältige Anschlussmöglichkeiten
- Innovative therm-x2 Technologie
- Problemlos zu montieren
- Hygieneausführung für spezielle Anforderungen
- Obere Abdeckung und seitliche Blende serienmäßig
- Montagefertig spezialverpackt





Klassischer Seitenanschluss, klassische Ventilversion – und doch eine ganz moderne Form der Wärmeübertragung. Mit glatter Frontpartie und den seitlichen Blenden passend in jedes Raumkonzept.



Planungs- und Gestaltungsfreiheit bis zum Schluss. Der Mittenanschluss lässt viel Spielraum für Dimensionierung und Position des Heizkörpers.

neu **BH 200**
Flachheizkörper



Große Heizleistung auch bei geringer Bauhöhe: Der neue Kermi Flachheizkörper in Bauhöhe 200 passt überall dort perfekt, wo moderne Architektur zum Beispiel mit bodentiefen Fenstern oder niedrigen Sockeln viel Licht in die Räume lässt.

Kermi bietet ein komplettes Programm von Flachheizkörpern. In einer großen Vielfalt an verschiedenen Anschlüssen, Größen und Typen, horizontal oder vertikal. In unterschiedlichen Frontausführungen und Ventilversionen. Eines haben alle gemeinsam: In ihnen steckt die einzigartige innovative x2-Technik für weniger Energieverbrauch und mehr Behaglichkeit. Mit seinem mehrlagigen Aufbau spart er gegenüber herkömmlichen Flachheizkörpern bis zu 11 % Energie ein, gibt bis zu 100 % mehr behagliche Strahlungswärme ab und heizt bis zu 25 % schneller auf.



therm-x2 Plan-K und Plan-V Hygieneheizkörper sind die saubere Lösung für besondere hygienische Anforderungen. Zur schnellen, leicht zugänglichen Reinigung und für ein nahezu staubfreies Raumklima. Und deshalb auch für Allergiker bestens geeignet.

x2
INSIDE

Kermi Verteo® Plan. Schlanke Wärmetechnik, die Raum und Energie spart

Perfekt überall dort, wo Raum nach oben ist.

Mit spannenden Proportionen und puristisch glatter Oberfläche.



Planungsfreiheit bis zum Schluss.
Der Mittenanschluss lässt viel
Spielraum für Dimensionierung
und Position des Heizkörpers

Kermi Verteo Plan.

- Klare Form, glatte Oberfläche
- Glatte Frontpartie, seitliche Blenden und dekorative Abdeckung
- Platzsparende Montage, ideal für hohe Räume
- Breites Typen- und Baugrößenspektrum
- Mit vielfältigen Anschlussmöglichkeiten
- Innovative therm-x2 Technologie
- Optional mit Kermi Ventilhahnblock
- Montagefertig spezialverpackt



Mit seinem glänzend glatten Design steht der Verteo Plan für höchste Ansprüche an Komfort und Leistung. Er kombiniert einzigartige Technik mit attraktiver Optik. Mit seiner glatten Frontpartie, den seitlichen Blenden und der dekorativen Abdeckung passt der Verteo Plan in jedes Raumkonzept. So präsentiert er moderne Wärme in Bestform. Brillant und plan bis zu den Kanten. Geeignet für alle Heizungssysteme. Hoch in der Heizleistung, feinfühlig und dynamisch in der Regelung durch geringen Wasserinhalt.



Glänzt nicht nur mit seinen Leistungswerten: den Kermi Verteo Plan gibt es auch mit hochwertiger Ventilgarnitur in Edelstahl-Optik.

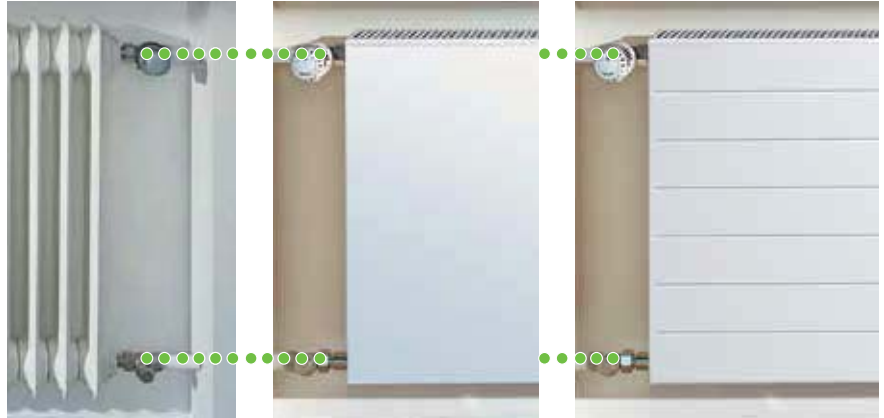
Tauschen Sie Ihre Heizkörper einfach von alt nach schön.

Austauschheizkörper müssen nicht immer das herkömmliche Profildesign zeigen. Bei Kermi gibt es jetzt auch Plan- und Line-Flachheizkörper als Austauschlösungen.

Kermi Plan- und Line-Flachheizkörper bieten eine schnelle und saubere und vor allem unkomplizierte Austauschlösung. So fällt es leicht, sich von alten, energiefressenden Radiatoren zu verabschieden und umzustellen auf innovative therm-x2 Technologie. Mit hoher Effizienz und damit großem Einsparpotenzial. Mit einem großen Anteil an angenehmer Strahlungswärme. Und mit viel Komfort durch kürzere Aufheizzeiten. So kommt ein Plus an Wirtschaftlichkeit in jede Wohnung. Das schont den Geldbeutel, die Umwelt und die natürlichen Brennstoffreserven. Nicht zu vergessen: die neuen Plan- und Line-Flachheizkörper bereichern mit ihrer ästhetischen Erscheinung jeden Raum und harmonisieren mit jeder Einrichtung und jedem Interieur.



Von alt auf neu ohne Aufwand: Die Nabenabstände sind millimetergenau auf bestehende Anschlüsse angepasst. So erfolgt der Tausch ohne Änderung der Rohrleitungsanschlüsse und ohne Umbauarbeiten. Mit wenigen Montageschritten und ganz ohne spezielles Zubehör.



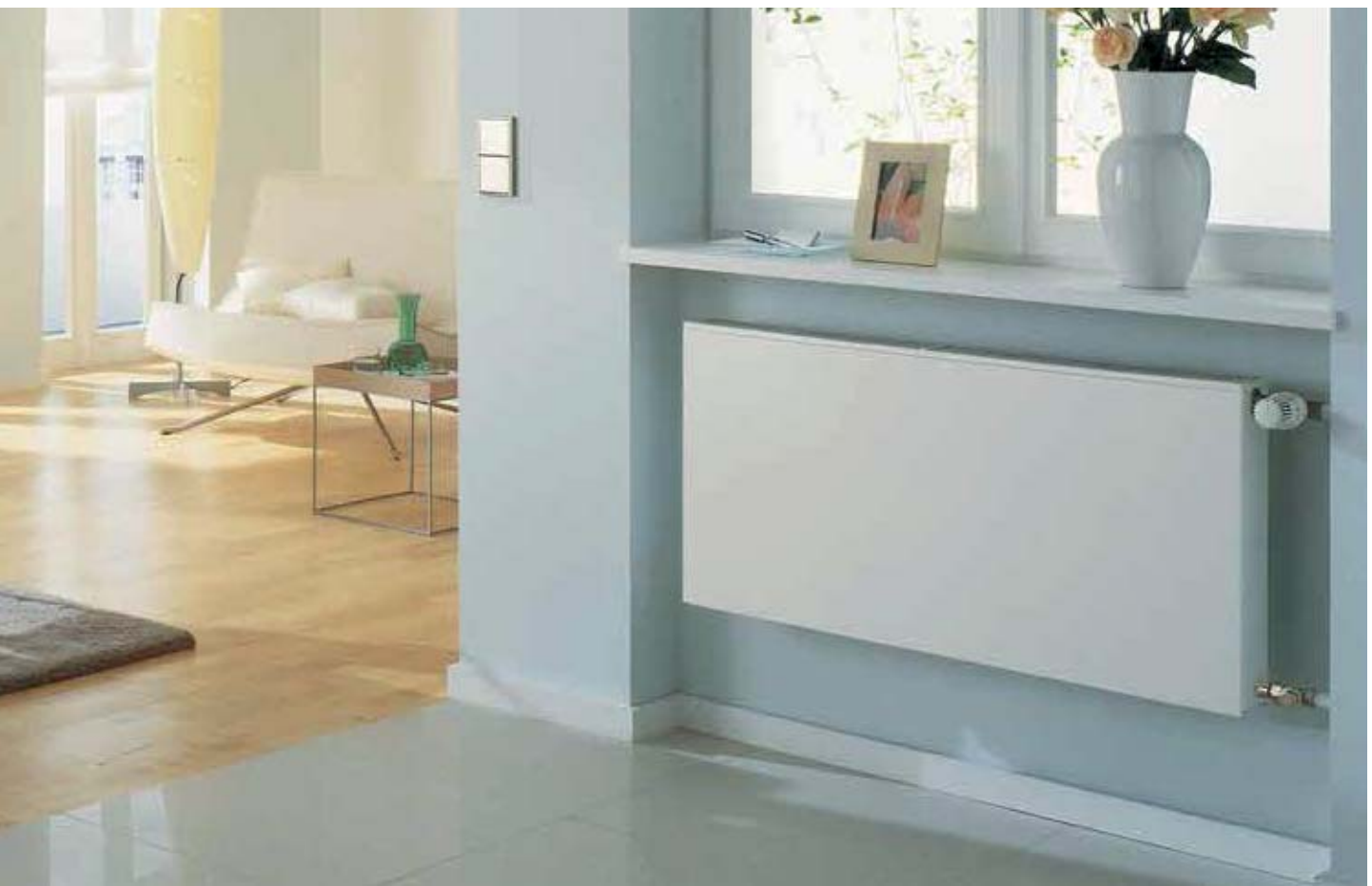
Passgenau: Kermi Adapter-KD für Kompakt-Flachheizkörper.

Wenn besondere Nabenabstände gefragt sind, bietet Kermi mit dem Adapter-KD die einfache Lösung zum Austausch von alten Radiatoren gegen Kermi therm-x2 Kompaktheizkörper. Egal ob als Profil, Plan oder Line. Das serienmäßig mitgelieferte Montageset sorgt dabei für eine exakte Rohrnetz-Anpassung durch flexible Wandabstandsgestaltung.



Variabel: Kermi Adapter-D für Ventil-Flachheizkörper.

Zur einfachen Umrüstung auf fortschrittliche, moderne Heiztechnik von DIN-Radiatoren auf Kermi Ventil-Flachheizkörper. Durch den variablen Nabenabstandsausgleich passt der neue Heizkörper auf Anhieb schnell und sauber.





therm-x2®. Das unerreichte Original. In allen Punkten überlegen.

Die energiesparende Heizkörper-Innovation für alle modernen Wärme-Systeme.

therm-x2

▼ Energie sparen ▲ Behaglichkeit gewinnen

Systemkompatibel und Wärmepumpen optimiert.

Die therm-x2 Flachheizkörper ermöglichen erstmals nicht nur eine echte Energieersparnis bei der Wärmeübertragung – sie sind darüber hinaus die ideale Antwort auf die Anforderungen der Heiztechnik-Zukunft. Ihre patentierte x2-Technologie ist ausgelegt für niedrige Vorlauftemperaturen und damit ideal geeignet auch für moderne, energieeffiziente Wärmeerzeuger wie zum Beispiel Wärmepumpen, Solarthermie oder Brennwerttechnik. Mit optimaler Wärmeabgabe an den Raum und maximaler Behaglichkeit in jedem Betriebspunkt auch bei niedrigen Systemtemperaturen.



x2
INSIDE

Wirkungsvolle Optimierung energieeffizienter Wärmeerzeuger.

Durch das patentierte x2-Prinzip der seriellen Durchströmung erreicht der therm-x2 einen Wirkungsgrad, der im Flachheizkörperbereich einmalig ist. Mit bis zu 25 % kürzerer Aufheizzeit, 100 % höherem Strahlungsanteil und bis zu 11 % Energieeinsparung gegenüber konventioneller Flachheizkörpertechnik. Als wirkungsvolle Ergänzung der energieeffizienten Wärmeerzeuger und einzigartige Chance, die Energiesparkette perfekt zu schließen.

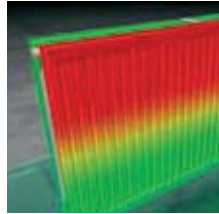
Optimale Versorgung aller Heizkörper im gesamten System.

Der hydraulische Abgleich ist nicht von ungefähr eine Pflichtvor-aussetzung für Fördermaßnahmen und Vorschrift in einschlägigen Verordnungen. Schließlich kann nur ein ausreichend mit Heizwasser durchströmter Heizkörper die erforderliche Wärmeleistung abgeben. Der therm-x2 liefert auch dafür die einfache Lösung: Die vorgenommene werkseitige Ventilvoreinstellung der Thermostatventile erzeugt für alle Heizkörper in einem Wärmeverteilungsnetz annähernd gleiche Widerstände und unterstützt dabei den hydraulischen Abgleich.

Echte Zeitersparnis
und Energieeinsparung
bis zu

11 %

Unübertroffen in Komfort und Behaglichkeit.



- Höchste mittlere Oberflächentemperatur der raumseitigen Platte
- Dynamisch in jeder Betriebssituation
- Die Thermografieaufnahme beweist den Unterschied

Höchste Effizienz in jedem Detail.



- Niedrigste mittlere Oberflächentemperatur der wandseitigen Platte
- Energieeinsparung bis zu 11 %
- x2-Technologie für optimierte Durchströmung der Platten

Fit für jede Montage-Situation.



- Große Modellvielfalt
- Einzigartig auf dem Markt.
Nur beim Original:
Komplette Austauschlösungen für sämtliche Renovierungs-Anforderungen, inkl. Kompakt-Version

Optimal für alle Anwendungen.



- In Kombination mit allen Wärmeerzeugern einsetzbar
- Zur Montage aller Arten von Heizkostenerfassungsgaräten geeignet

Zeit und Energie sparen statt hydraulischer Abgleich.



- Hydraulischer Abgleich, Zeit- und Energieeinsparung durch k_v -voreingestellte Ventile

Konform mit der VDI 6036. Für maximale Sicherheit.



- Innovative Befestigungstechnik, die die Anforderungen der VDI 6036 voll erfüllt

Alles aus einer Hand: Für jeden Anspruch, für jede Anforderung.

Die Ansprüche und Anforderungen, die Verbraucher an einen Heizkörper stellen, könnten unterschiedlicher nicht sein. Grund genug für uns, für jeden Geschmack und für jeden Einsatzzweck genau die richtigen Produkte zur Verfügung zu stellen.

Maßgeschneiderte Lösungen statt Kompromisse.

Bei Kermi finden Sie ein echtes Flachheizkörper-Vollsortiment. Nirgendwo anders finden Sie zurzeit eine solche Vielfalt an verschiedenen Anschlüssen, Größen und Typen. Ganz gleich, welche

Frontausführung und welche Ventilversion gefragt ist. Ob als Hygienevariante für spezielle Anforderungen, ob in extremen horizontalen oder vertikalen Abmessungen – bei Kermi können Sie sicher sein, immer exakt die richtige Lösung zu finden.





Breite Auswahl auch bei Austauschlösungen.

Wer renoviert und sich für mehr Effizienz bei den Heizkörpern entscheidet, der will auch da eine entsprechende Wahl beim Design haben. Auch hier hat Kermi eine breite Modellvielfalt und damit sicher den Heizkörper, der sich optimal in die jeweilige Wohnlandschaft integriert.



Optimal für maximale Sicherheit.

Nicht nur das Heizkörper-Programm ist lückenlos, auch wenn es um die Montage geht, lässt Kermi keine Wünsche offen. Das Befestigungsprogramm ist auf hohe Tragkraft, optimale Stabilität und maximale Sicherheit ausgerichtet. Komplet konstruiert im eigenen Haus – mit dem Know-how jahrzehntelanger Spezialistenerfahrung. Absolut richtlinienkonform mit der VDI 6036. Gewappnet für die Zusatzbelastungen im realen Umfeld. Und damit auch mit mehr beruhigender Sicherheit für Planer und Fachhandwerker.





Kurze Wege, schnelle Lieferzeiten.

Damit Ihre Kunden nicht warten müssen: Die Lieferzeit zum Großhandel beträgt in der Regel nur zwei Wochen für alle Flachheizkörper. Egal ob Profil, Plan oder Line-Ausführung, ob horizontal oder vertikal. Ein breites deutschlandweites Großhandels-Partner-Netz sichert zudem die schnelle, flächendeckende Verfügbarkeit.



Kermi GmbH
Pankofen-Bahnhof 1
94447 Plattling
GERMANY

Tel. +49 9931 501-0
Fax +49 9931 3075
www.kermi.de
info@kermi.de