

■ GEBERIT

GEBERIT ENTWÄSSERUNGSSYSTEME

# SAUBER ENTWÄSSERT



**KNOW  
HOW**  
INSTALLED



# GEBERIT ENT- WÄSSERUNGS- SYSTEME **DIE ZUKUNFT HAT SCHON BEGONNEN**

Mit umfangreichen Forschungs- und Entwicklungsaktivitäten arbeiten wir schon heute an den Entwässerungssystemen, die morgen zur Norm werden. So können Sie Ihren Kunden jederzeit die aktuellste Technik bieten, mit der Geberit Entwässerungssysteme ihre Aufgaben unsichtbar, leise, sauber und sicher erfüllen.

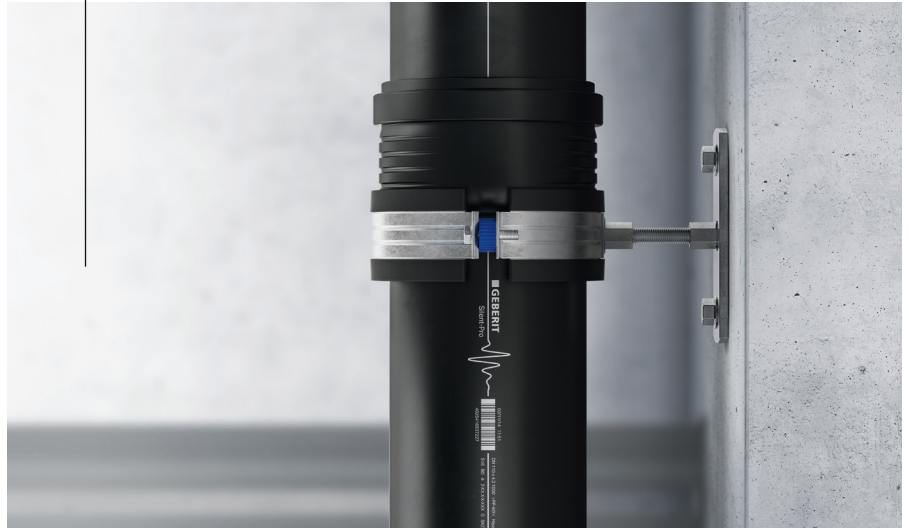


# INHALT

## 12

### GEBERIT SILENT-PRO

Schallschutz einfach stecken.



Geberit Entwässerungssysteme gibt es für alle Bauaufgaben und Anforderungen. Je nach Aufgabe stehen sie mit unterschiedlichen Verbindungstechniken zur Verfügung – zum Stecken, Schweißen, Verschrauben. Alle Systeme, Werkzeuge und Zubehörteile sind für eine sichere und wirtschaftliche Verarbeitung optimiert.



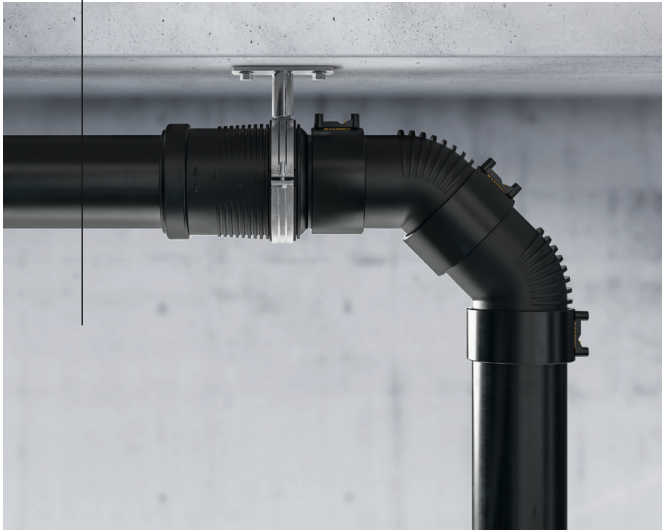
## 14

### GEBERIT SILENT-PP

Schalloptimiert für normale Anforderungen.

16

**GEBERIT SILENT-DB20**  
Abwasser auf leisen Sohlen.



20

**GEBERIT PE**  
Die Profis fürs Grobe.

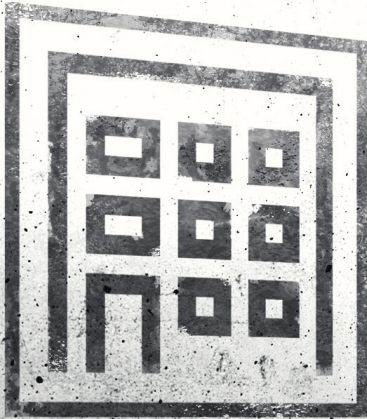
24

**GEBERIT ROHRSCHOTT**  
Feuer sicher stoppen.

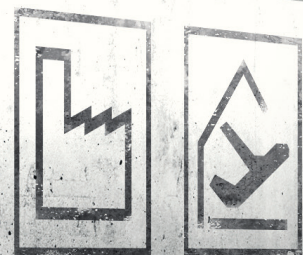


26

**GEBERIT PLUVIA UND KONVENTIONELLE DACHENTWÄSSERUNG**  
Regen sicher ableiten.



# WIR MACHEN IHRE SANITÄRPROJEKTE ZU UNSEREM AN- LIEGEN



Bei Geberit finden Sie alles, was Profis für erfolgreiche Sanitärprojekte brauchen – vor und hinter der Wand. Wir machen es Ihnen einfach, genau die Produkte zu finden, die zu Ihrem Projekt passen. Alle Produkte haben wir den typischen Bauaufgaben zugewiesen, für die sie am besten geeignet sind. Eine Übersicht über diese Bauaufgaben finden Sie auf den nächsten Seiten. In jedem Sortimentsbereich hilft Ihnen eine Symbolleiste mit den relevanten Bauaufgaben bei der Zuordnung der richtigen Produkte und Systeme für Ihr Projekt. Als Arbeitshilfe empfehlen wir auch das Geberit Objekt-Magazin mit praktischen Arbeitshilfen auf über 400 Seiten, siehe Seite 30.

BAUAUFGABEN

# SCHNELLER DIE RICHTIGEN LÖSUNGEN FINDEN



© Frank Herfort / ARTUR IMAGES

## GESCHOSSWOHNUNGSBAU

Sichere Trinkwasserhygiene sowie Brand- und Schallschutz spielen in Mehrfamilienhäusern eine wichtige Rolle. Dazu wünschen künftige Mieter oder Eigentümer anspruchsvolle Qualität und aktuelle Designs für ihr Bad. Und mit Sonderlösungen für spezielle Bausituationen oder Barrierefreiheit finden Sie immer genau das, was zu einem geplanten Wohnobjekt passt.



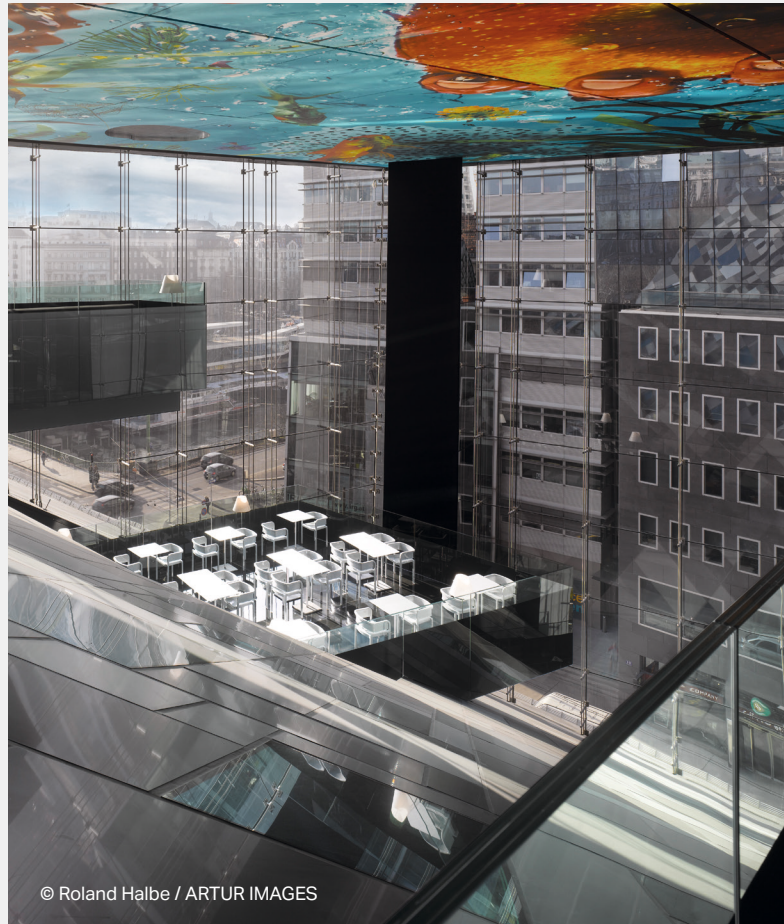
© Olaf Mahlstedt / ARTUR IMAGES





## HOTELS UND GASTRONOMIE

In Hotel und Gastronomie sind Lösungen gefragt, die anspruchsvolles Design mit hoher Qualität verbinden. Wir bieten Lösungen für stark frequentierte öffentliche Sanitärräume, für exklusive Gästebäder und für die optimale Raumausnutzung in Kleinstbädern.



© Roland Halbe / ARTUR IMAGES



## 1-/2-FAMILIENHÄUSER

Dank großer Designauswahl können Sie Ihren Bauherren im Privathaus vielfältige Design- und Ausstattungswünsche erfüllen. Mit durchdachten Systemen sind auch Badmodernisierungen im Bestand schnell und mit wenig Schmutz und Lärm durchzuführen.



© Zoëy Braun / ARTUR IMAGES

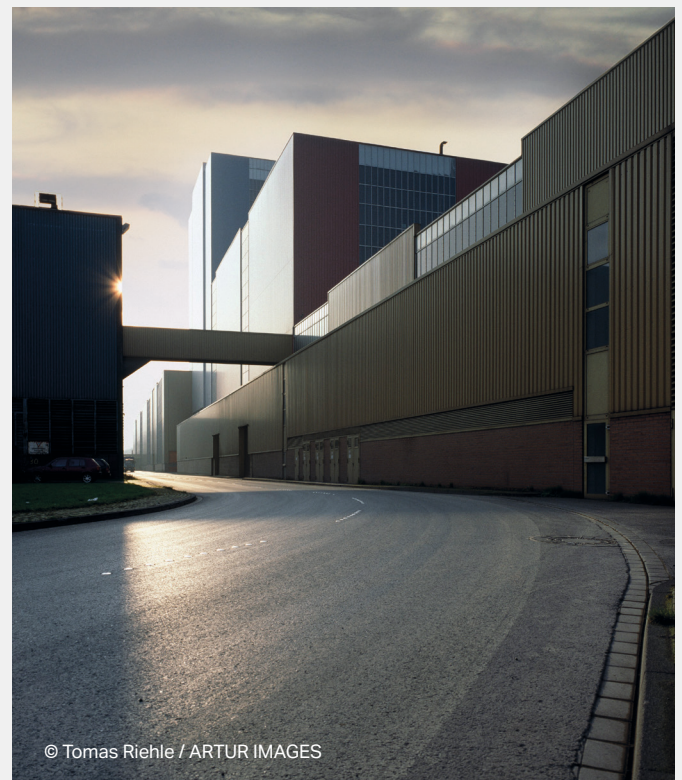
## BILDUNGSEINRICHTUNGEN

Kindgerechte Sanitärprodukte und Designs für jede Entwicklungsstufe erleichtern die Entwicklung der hygienischen Selbstständigkeit. Mit Sonderlösungen und Maßanfertigungen können Sie auf besondere Anforderungen wie Barrierefreiheit oder Unterstützung der Arbeit des Personals reagieren.



## ARBEITSSTÄTTEN

Anspruchsvolle Qualität für Besucherbereiche und stark frequentierte Sanitärräume sowie reinigungsfreundliche und hygienische Designs, Oberflächen und Materialien werden in Industrie und Verwaltung gefordert. Wir sorgen zusätzlich mit zukunftsweisenden Spültechnologien für niedrige Betriebskosten.



© Tomas Riehle / ARTUR IMAGES

## PFLEEGEEINRICHTUNGEN

In Pflegeeinrichtungen sind die Anforderungen an Trinkwasserhygiene und Barrierefreiheit besonders hoch. Wir liefern Ihnen durchdachte Systeme, die den wichtigen Normen und Regelwerken in diesen Bereichen entsprechen.



## TRANSIT, MESSEN, SPORTSTÄTTEN

Zuverlässige Qualität sowie reinigungsfreundliche und hygienische Designs, Oberflächen und Materialien sind für stark frequentierte Sanitärräume in Transit, Messen und Sportstätten unerlässlich. Wir sorgen zusätzlich mit zukunftsweisenden Spültechnologien für niedrige Betriebskosten.



GEBERIT SILENT-PRO

# SCHALLSCHUTZ EINFACH STECKEN

Das Entwässerungssystem Geberit Silent-Pro kann einfach gesteckt werden und macht damit die Installation hoch schallgedämmter Entwässerungssysteme einfacher und wirtschaftlicher. Es ist für hohe Schallschutzanforderungen geprüft.

## SCHALLSCHUTZ EINFACH STECKEN

Hohes Eigengewicht und geräuschreduzierendes Design verleihen dem Abwasser-Stecksystem Geberit Silent-Pro eine hohe Schalldämmleistung und machen es im Brand- und Schallschutz leistungsgleich mit dem mittels Silent-db20 Spannverbindern verschraubten oder geschweißten Geberit System Silent-db20. Viele praktische Arbeitshilfen erleichtern den Einbau und die Ausrichtung der Rohre und Formstücke, die es in allen gängigen Dimensionen gibt. Für geprüften Brandschutz zwischen Brandabschnitten eignet sich das Geberit Rohrschott90 Plus EN, das nur für den Einbau mit Geberit Silent-Pro zugelassen ist.



←

Das Geberit Rohrschott90 Plus EN gewährleistet sicheren Brandschutz für Geberit Silent-Pro an Wand- und Deckendurchbrüchen.



- 1 Markierung zur Sichtprüfung der Einstecktiefe.
- 2 Hochwertige, dauerhaft funktionsfähige Dichtungen aus EPDM.
- 3 30-Grad-Markierungen für die leichtere Ausrichtung der Formteile beim Einstecken.

→ Schallentkoppelte Systemrohrschellen verhindern Übertragung von Körperschall.

- Hohe Schalldämmleistung
- Hohe Ablaufleistung
- Bekannte Verbindungstechnik, einfache Montage
- Praktische Verarbeitungshilfen
- Dimensionen von DN 50 bis DN 150
- Umfangreiches Sortiment an Sonderformteilen



**GEBERIT**  
Silent-Pro



DN 110x4,3 1000 >PP-MX< Hausabflussrohr IGD GTEM  
S16 BD # ZXXX-XXXX Ü SKZ DIN 4102 B2 383XXX-14,1



- Hydraulisch und akustisch optimiertes Abwasserstecksystem
- Robuste, leicht zu verarbeitende und langlebige Werkstoffe
- Schnelle, einfache und sichere Installation auf der Baustelle
- Geringe Längenausdehnung für Installation ohne Langmuffen
- Kälteschlagzäher Werkstoff
- Zuverlässig dank der Dichtung aus EPDM

←  
Wirtschaftliche Dimensionierung durch hydraulisch optimierte Formstücke mit höherer Abflussleistung.



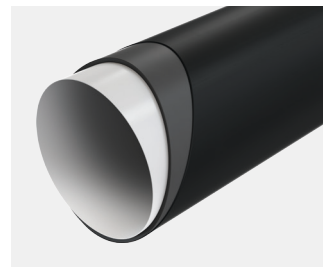
↑  
Geberit Silent-PP Kombibogenabzweig und Geberit Silent-PP Kombibogeneckabzweig für platzsparenden Anschluss von Dusche und WC.



↑  
Silent-PP Rohr mit zwei Muffen für weniger Verschnitt.



↑  
Sichtbare Markierungen für Einstecktiefe und Ausrichtung.



↑  
Die robusten, mineralstoffverstärkten Geberit Silent-PP erfüllen die Anforderungen an eine schalloptimierte Abwasserinstallation.

GEBERIT SILENT-PP

# SCHALLOPTIMIERT FÜR NORMALE ANFORDERUNGEN

Das Geberit Abwasser-Stecksystem Silent-PP ist ideal für die schnelle, wirtschaftliche und schalloptimierte Installation von Entwässerungssystemen. Es eignet sich für eine durchgängige Abwasserinstallation in Ein- oder Zweifamilienhäusern sowie mit den passenden Schallschutznachweisen für die geforderte Bauaufgabe auch im mehrgeschossigen Wohnungsbau. Geberit Silent-PP lässt sich problemlos mit den hochschalldämmten Rohrleitungssystemen Geberit Silent-Pro oder Geberit Silent-db20 kombinieren.

## **LEICHTE, SICHERE VERARBEITUNG DURCH STARKE MATERIALIEN**

Das Abwasser-Stecksystem Geberit Silent-PP besteht aus robusten mineralstoffverstärkten Dreischichtrohren. Die geringe Ausdehnung des verwendeten Werkstoffs macht eine Installation des gesamten Entwässerungssystems ohne Langmuffen möglich. Die hohe Ringsteifigkeit der Systemrohre und die bewährten EPDM-Lippendichtungen in den Muffen halten das Entwässerungssystem zuverlässig und dauerhaft dicht. Rohre und Formteile lassen sich aufgrund kälteschlagzäher Werkstoffe auch bei niedrigen Temperaturen verarbeiten. Die UV-Beständigkeit ermöglicht während der Arbeiten auch kurzzeitig eine wirtschaftliche Lagerung im Freien. Für eine schnelle und einfache Ausrichtung des gesamten Entwässerungssystems verfügen alle Formstücke über eine 30-Grad-Markierung. Die korrekte Einstecktiefe zeigt eine optische Kontrolle über einen einfachen Anschlag an.

## **WIRTSCHAFTLICH, BELASTBAR UND HYDRAULISCH OPTIMIERT**

Hydraulisch optimierte Formstücke reduzieren die Geräuschentwicklung im Geberit Silent-PP Abwasser-Stecksystem und ermöglichen zugleich eine kleinere Dimensionierung. So wird die Installation wirtschaftlicher und belastbarer, die Schachtgröße kann reduziert werden, was mehr nutzbaren Raum schafft.

## **GEBERIT SILENT-PP KOMBIBOGENABZWEIG FÜR DUSCHE UND WC**

Ein raumsparender Geberit Silent-PP Kombibogenabzweig für den einfachen Anschluss der Entwässerung für Dusche und WC an den Fallstrang ist auch für das System Silent-db20 erhältlich. Er sorgt für die

normgerechte Abwasserverlegung von WC und Dusche mit einem einzigen Formstück. Gegenüber konventionellen Anschlüssen mit zwei Formstücken ist die neue Lösung deutlich raumsparender und eignet sich daher auch bei beengten Raumverhältnissen. Zugleich erlaubt sie einen deutlich flacheren Aufbau des Estrichs. Wie alle Geberit Formstücke ist der Geberit Silent-PP Kombibogenabzweig hydraulisch optimiert und stellt einen schnellen Wasserabfluss sicher. Der Geberit Silent-PP Kombibogenabzweig eignet sich für das Geberit Duschelement mit Wandablauf sowie andere Duschtwässerungen.

## **SYSTEMKOMPATIBEL MIT GEBERIT SILENT-PRO UND GEBERIT SILENT-DB20**

In mehrgeschossigen Wohnhäusern bewährt sich die kostengünstige Etagenanbindung mit Geberit Silent-PP an einen Fallstrang, der mit Geberit Silent-Pro bzw. Geberit Silent-db20 umgesetzt ist. Für die Anbindung von Silent-PP an Silent-db20 stehen Übergangsmuffen mit Edelstahlkralle zur Verfügung, die dichte und nicht lösbare Verbindungen schaffen. Die Brandschutzlösung Rohrschott90 Plus DIN lässt sich auch mit Geberit Silent-PP einsetzen.

Die Berechnung und Dimensionierung der Abwasserinstallation erfolgt mit der Geberit Planungssoftware ProPlanner oder Kemper Dendrit Studio.

Mehr Infos in der Geberit Broschüre „Abwasserhydraulik“, Download im Bestell- und Downloadcenter unter [www.geberit.de/unterlagen](http://www.geberit.de/unterlagen)



- Hervorragender Schallschutz
- Systemvielfalt mit vielen Dimensionen und Formstücken
- Hydraulisch optimierte Formteile
- Saubere und sichere Verarbeitung ohne Funkenflug
- Wenig Verschnitt und umweltfreundliche Entsorgung



GEBERIT SILENT-DB20

# ABWASSER

# AUF LEISEN SOHLEN

Bei Geberit Silent-db20 ist bereits eine Schalldämmung eingebaut, mit der Sie die bestehenden Schallschutzanforderungen sicher erfüllen. Rohre, Formstücke, Verbindungen, Befestigungen und Dämmungen lassen sich wirtschaftlich verarbeiten und bieten Ihnen alles, was Sie zur normgerechten Entwässerung brauchen.

#### **DREIMAL SICHER GEGEN SCHALL**

Zur Herstellung von Geberit Silent-db20 kommt der mineralverstärkte Kunststoff PE-S2 zum Einsatz. Er erhöht das Gewicht der Rohre und Formstücke. Dadurch reduzieren sich die Eigenschwingungen, und der Schall wird wirksam gedämmt. In den Aufprallzonen helfen zusätzliche Schallschutzrippen, die Geräuschentwicklung zu reduzieren. Systemrohrschellen zur Wand- und Deckenbefestigung entkoppeln das System akustisch vom Trägerbaustoff und unterbinden die Schallübertragung. Die von der DIN 4109-1:2016-07 und DIN 4109 Beiblatt 2:1989-11 sowie der VDI 4100:2012-10 geforderten Schallschutzwerte sind mit Systemrohrschellen in verschiedenen praxisgerechten Einbausituationen geprüft und zugelassen.



↑  
**FLEXIBEL UND VIELSEITIG**  
 Formteile für so gut wie jede  
 denkbare Einbausituation.



↑  
 Hydraulisch optimierte Formstücke  
 mit Schallschutzrippen.

### **IMMER DIE RICHTIGE DIMENSION**

Die Konstruktion von Geberit Silent-db20 ist hydraulisch optimiert. Das gewährleistet eine hohe Ausschwemmwirkung. Rohr- und Formstücke stehen in allen Dimensionen von DN 56 bis DN 150 bereit, mit denen Sie auch Fallstränge oder wasser- und raumsparende Anwendungen umsetzen können. Für viele gängige Anwendungen hat sich heute die Dimension DN 90 statt DN 100 durchgesetzt. Sie wird insbesondere wassersparenden WC-Spülkästen gerecht und ermöglicht durch den kleineren Querschnitt eine bessere Ausschwemmwirkung. Gleichzeitig können Sie die Vorwandtiefe um 2 cm reduzieren. Für die Planung eignen sich die Software Geberit ProPlanner oder Kemper Dendrit Studio.

### **GEBERIT SILENT-DB20 KOMBIBOGEN-ABZWEIG FÜR DUSCHE UND WC**

Ein Geberit Silent-db20 Kombibogenabzweig macht den Anschluss der Entwässerung für Dusche und WC an den Fallstrang einfacher und raumsparender. Er führt das Abwasser von WC und Dusche in einem einzigen Formstück zusammen. Gegenüber konventionellen Anschlüssen mit zwei Formstücken ist die neue Lösung deutlich raumsparender und eignet sich daher auch bei beengten Raumverhältnissen. Zugleich erlaubt sie einen deutlich flacheren Aufbau des Estrichs. Wie alle Geberit Formstücke ist der Geberit Silent-db20 Kombibogenabzweig hydraulisch optimiert und stellt einen schnellen Wasserabfluss sicher. Der Geberit Silent-db20 Kombibogenabzweig eignet sich für das Geberit Duschelement mit Wandablauf sowie andere Duschentwässerungen.

### **ZWEI SICHERE VERBINDUNGSARTEN**

Je nach Anwendung stehen zwei unterschiedliche Verbindungsarten zur Verfügung. Geschraubte Spannverbinder lassen sich jederzeit wieder lösen und korrigieren. Mit der Elektroschweißmuffe bzw.

der Spiegelschweißung erzielen Sie einfach und sicher eine stoffschlüssige Verbindung, wie sie etwa bei Druckleitungen gefordert ist. Getrennt und montiert wird ohne gefahrenträchtiges Flexen. Verarbeitungsreste können Sie als Passstücke weiterverwenden oder problemlos entsorgen.

### **BRANDSCHUTZ LEICHT GEMACHT**

In Verbindung mit dem Rohrschott90 Plus DIN oder dem Rohrschott120 erfüllt Silent-db20 alle brandschutztechnischen Anforderungen.

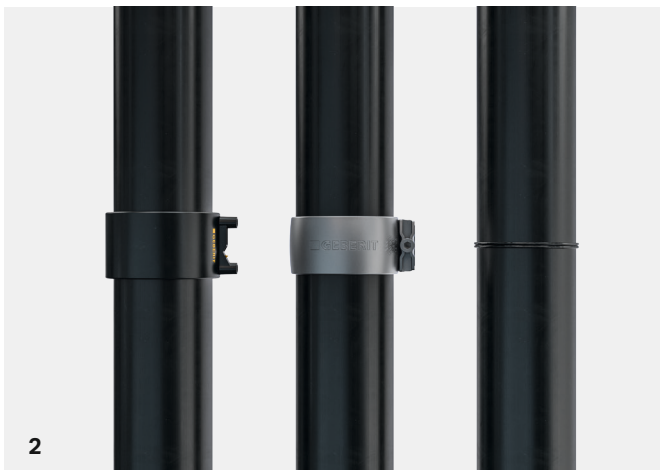
### **ROHRBELÜFTUNG GRB**

Gegen Absaugung und zur Rohrbelüftung bietet Geberit das Belüftungsventil GRB für Dimensionen bis DN 100 an.

Mehr Infos in der Geberit Broschüre „Abwasserhydraulik“, Download im Bestell- und Downloadcenter unter [www.geberit.de/unterlagen](http://www.geberit.de/unterlagen)



**1** Höhere Masse für reduzierten Schall: mineralverstärkter Kunststoff PE-S2. **2** Immer die richtige Verbindungstechnik: Elektroschweißmuffen, Spannverbinder oder Spiegelschweißung. **3** Elektroschweißen für sicher geschlossene Verbindungen.





- Große Sortimentstiefe und Dimensionsbreite
- Hohe Temperatur- und Chemikalienbeständigkeit
- Robust und schlagfest
- Verschiedene Verbindungsmöglichkeiten
- Umweltfreundlicher Kunststoff

Formstücke und Verbindungen für unterschiedlichste Einsatzbereiche.



GEBERIT PE

# DIE PROFIS FÜRS GROBE

Massive Temperaturwechsel, aggressive Abwässer und Böden, Druck, Verschiebungen und chemische Einwirkungen: Wo immer bei der Entwässerung hohe Widerstandskraft gefragt ist, sind Sie mit dem Geberit PE Entwässerungssystem auf der sicheren Seite und erfüllen die einschlägigen Normen.

## GEBERIT PE TROTZT TEMPERATUREN, DRUCK UND AGGRESSIVEN MEDIEN

Das Entwässerungssystem Geberit PE ist aus dem robusten Rohrwerkstoff Polyethylen mit hoher Dichte (PE-HD) gefertigt. Es eignet sich damit für eine Vielzahl von Einsätzen etwa in Industrie, Gewerbe oder Laboren, bei Erdverlegung, in Beton oder in Brückenbauten. Heißwasser bis 80 °C, kurzzeitig und ohne mechanische Belastung sogar bis 100 °C, greifen das Material nicht an. Es ist beständig gegen etwa 95 % aller handelsüblichen Laugen, Säuren und Chemikalien. Auch Erschütterungen, Senkungen, Schläge oder Druck bis 150 kPa bei einer Medientemperatur von max. 30 °C (1,5 bar bei Hebeanlagen) überstehen die Rohre und Formteile ohne Bruch. Der verwendete Kunststoff ist umweltfreundlich und vollständig recyclingfähig. Bei seiner Verarbeitung oder im Brandfall entstehen keinerlei giftige Emissionen.

## GEBERIT PE – LANGZEITSTABILE VERBINDUNGEN

Geberit PE Rohre gibt es in Dimensionen von DN 30 bis DN 300 und mit einem breiten Sortiment an Formstücken. Je nach Einsatzzweck lassen sich Rohre und Formteile durch Spiegelschweißen, Elektromuffenschweißen, Steckmuffe, Langmuffe, Verschraubung oder Flanschen verbinden.

## PASST ZUR GEBERIT SYSTEMTECHNIK

Geberit PE Rohre und Formstücke sind nahtlos in das Geberit System mit seinen Brandschutz-, Dachentwässerungs- und Industriesystemen eingebunden und lassen sich problemlos mit diesen kombinieren. Die Berechnung und Dimensionierung der Abwasserinstallation erfolgt mit der Geberit Planungssoftware ProPlanner oder Kemper Dendrit Studio.



- 1 Reduktion exzentrisch
- 2 Reinigungsstück
- 3 Elektroschweißmuffe
- 4 Bogenabzweig
- 5 Langmuffe
- 6 Spiegelschweißung
- 7 Flanschverbindung

GEBERIT ELEKTROSCHWEISSGERÄT ESG3,  
ESG LIGHT UND GEBERIT HANDROHRSCHABER

# BIS ZU DREI VERBINDUNGEN AUF EINEN STREICH

Verbindungen schnell, komfortabel und sicher herstellen: Mit den Geberit Elektroschweißgeräten ESG3 und ESG light bekommt der Installateur innovative und bedarfsgerechte Werkzeuge für die Verarbeitung von PE-Elektroschweißmuffen in die Hand. Ergänzend bietet Geberit einen Handrohrscharber zur sauberen, sicheren und schnellen Vorbereitung der Verbindungsstellen an.

## **GEBERIT ESG3: DREI MUFFEN GLEICHZEITIG VERSCHWEISSEN**

Bis zu drei Elektroschweißmuffen gleichzeitig lassen sich mit dem Elektroschweißgerät ESG3 gleichzeitig über drei separate Kabelverbindungen verschweißen. Damit lässt sich beispielsweise ein kompletter Eckabzweig in einem Arbeitsgang verbinden, ohne dass der Installateur mehrmals neu ansetzen muss. Das spart Zeit und senkt die Fehlerquote.

## **STECKVERBINDUNGEN UND AUSLÖSER IM KABEL**

Das Schweißgerät besitzt Steckverbindungen für den Anschluss der Verbindungskabel zu den Elektroschweißmuffen. Falls es zu einer Beschädigung kommt, kann der Installateur die Kabel einzeln als Ersatzteil bestellen und über Steckverbindungen am Schweißgerät einfach selbst austauschen. Der Startknopf für den Schweißvorgang ist als Fernauslösung in die Kabelverbindung integriert. Das erspart unnötige Wege, beispielsweise zwischen Schweißgerät und Rohrleitungen, die nur über eine Leiter erreichbar sind.

## **SPANNUNGSÜBERWACHUNG FÜR SICHEREN BETRIEB**

Geberit ESG3 besitzt eine Spannungsüberwachung. Dadurch ist es nicht nur an einem normalen Elektroanschluss, sondern auch bei schwankenden Spannungen einsetzbar, wie sie etwa ein Stromgenerator liefert. Es können alle Dimensionen von DN 40 bis DN 300 bearbeitet werden.

## **GEBERIT ESG LIGHT: LEICHTGE- WICHT FÜR KLEINERE BAUSTELLEN**

Für schnelle und unkomplizierte Einsätze auf kleineren Baustellen ist das Elektroschweißgerät Geberit ESG light ausgelegt. Handlich und leichtgewichtig, ist es mit aktueller Schweißtechnologie ausgestattet und geeignet für die Verarbeitung der Rohrdimensionen DN 40 bis DN 150. Geberit ESG light wird in einer praktischen und robusten Umhängetasche ausgeliefert.

## **HANDROHRSCHABER: VERBIN- DUNGSSTELLEN SCHNELL UND SICHER VORBEREITEN**

Zur Vorbereitung sicherer und sauberer PE-Schweißverbindungen bietet Geberit einen Handrohrscharber an. Gegenüber dem Schaben von Hand verringert sich der Zeitaufwand für die Vorbereitung der Schweißstellen um bis zu zwei Minuten je Verbindung. Verletzungsrisiken sind sicher gebannt. Das Werkzeug eignet sich für alle Geberit PE und Silent-db20 Rohre der Dimensionen d63 bis d160. Die Klingen sind leicht auszutauschen und als Ersatzteile bestellbar.

## **GEBERIT ROHRSCHABER**

In kurzer Zeit lässt sich ein Rohr oder Formstück für eine Verschweißung mit einer Geberit Elektroschweißmuffe vorbereiten.

- Für Geberit PE und Geberit Silent-db20 mit d110
- Mit herkömmlichen Akkuschaubern verwendbar
- Ideal bei engen oder schwer zugänglichen Stellen
- Rasch und einfach austauschbares Schabmesser

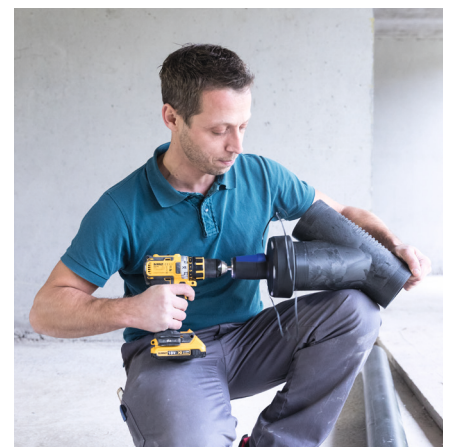
- Schneller Arbeitsfortschritt: bis zu drei Muffen gleichzeitig schweißen
- Einfaches Handling: Startknopf im Kabel statt am Gerät
- Günstige Wartung und Instandhaltung: Gesteckte Verbindungskabel lassen sich einfach austauschen
- Spannungsüberwachung für sicheren Betrieb bei schwankenden Stromspannungen



↑  
**GEBERIT ELEKTROSCHWEISSGERÄT ESG3**  
 Bis zu drei Elektroschweißmuffen gleichzeitig schweißen: Dank Fernauslösung im Kabel kann der Installateur sich unnötige Wege zwischen Gerät und Schweißstelle ersparen.



↑  
**GEBERIT ELEKTROSCHWEISSGERÄT ESG LIGHT**  
 Das leichtgewichtige Schweißgerät sitzt in einer praktischen Umhängetasche und kann für Arbeiten an schwer zugänglichen Stellen einfach umgehängt werden.



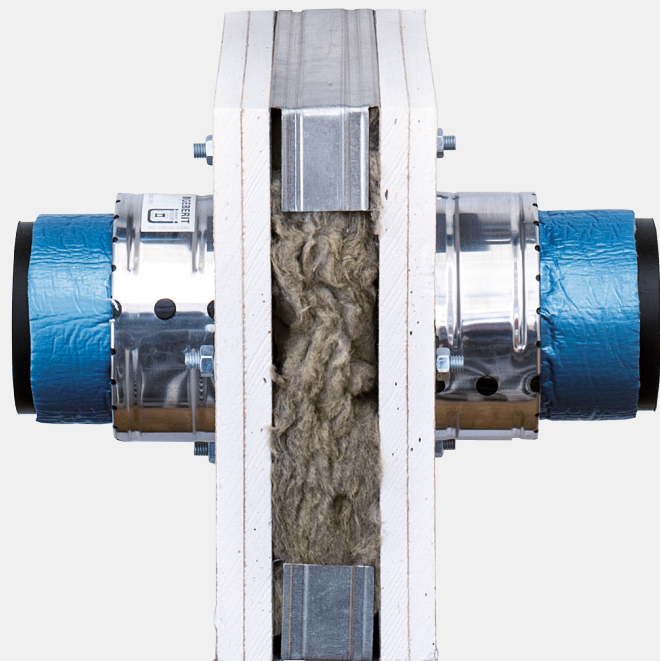
↑  
**GEBERIT ROHRSCHABER**  
 In kurzer Zeit lässt sich ein Rohr oder Formstück für eine Verschweißung mit einer Geberit Elektroschweißmuffe vorbereiten.



←

Die Geberit Brandschutzmanschetten lassen sich für gerade und schräge Wand- und Deckendurchführungen und in verschiedenen Wandaufbauten einsetzen.

- Brand- und Schallschutz im System
- Zuverlässiger Verschluss der Bauteilöffnung im Brandfall





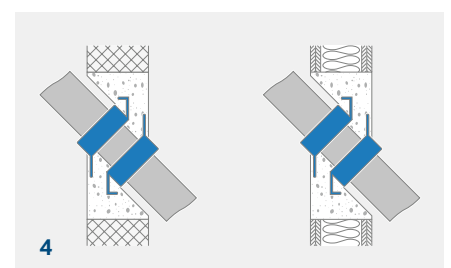
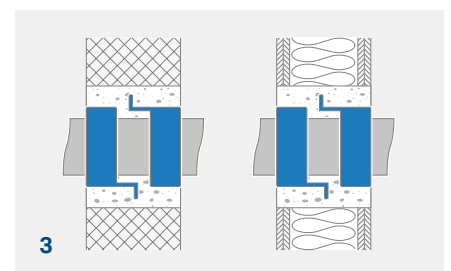
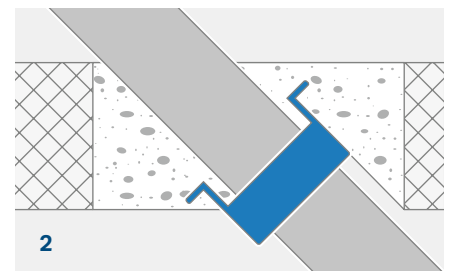
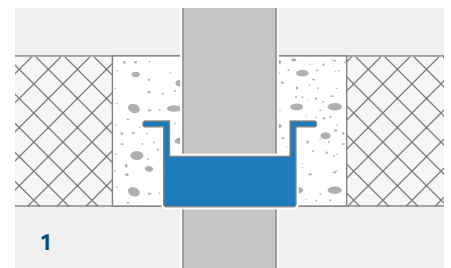
GEBERIT ROHRSCHOTT

# FEUER SICHER STOPPEN

Das Geberit Brandschott bietet die Sicherheit, dass Decken- und Wanddurchführungen des Abwassersystems mit norm- und regelgerechtem Brandschutz ausgestattet sind.

## ÜBERTRAGUNG VON FEUER UND RAUCH SICHER VERHINDERN

Die Geberit Brandschutzmanschetten Rohrschott90 Plus DIN, Rohrschott90 Plus EN sowie Rohrschott120 verschließen Rohrdurchführungen durch Wand und Decke im Brandfall zuverlässig und verhindern die Übertragung von Rauch und Feuer in einen anderen Brandabschnitt für 30, 60, 90 bzw. 120 Minuten bei Geberit Rohrschott120. Das Geberit Rohrschott90 Plus DIN lässt sich mit den Geberit Entwässerungssystemen Geberit Silent-db20, Geberit Silent-PP und Geberit PE einsetzen, das Geberit Rohrschott90 Plus EN mit dem Geberit Entwässerungssystem Geberit Silent-Pro. Alle Geberit Brandschutzlösungen sind bauaufsichtlich zugelassen. Geberit Rohrschott90 Plus DIN, Geberit Rohrschott90 Plus EN und Geberit Rohrschott120 bieten eine universelle Brandschutzlösung für gerade und schräge Rohrdurchführungen durch Decken und Wände sowie deckennahe Montagen.

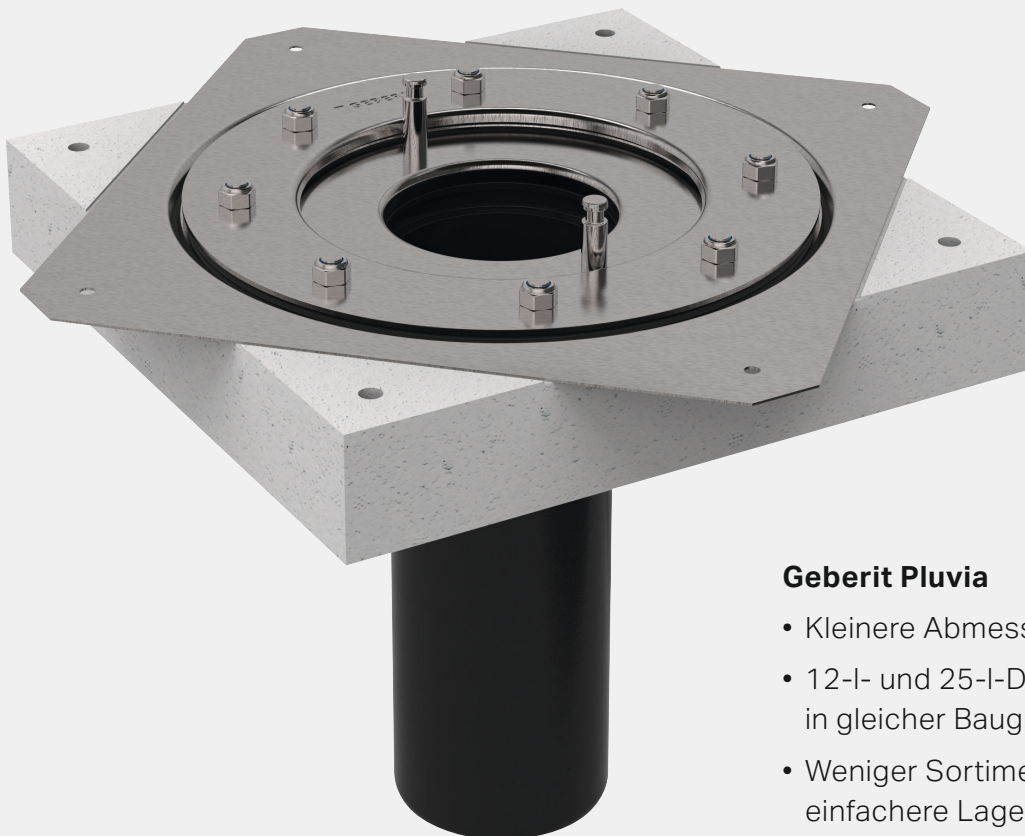
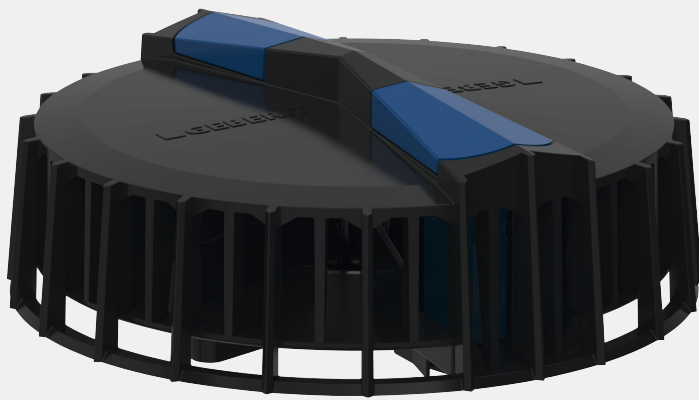


- 1 Deckenbündiger Einbau.
- 2 Schräger Deckeneinbau.
- 3 Wandeinbau.
- 4 Schräger Wandeinbau.



GEBERIT PLUVIA UND KONVENTIONELLE  
DACHENTWÄSSERUNG

# REGEN SICHER ABLEITEN



## **Geberit Pluvia**

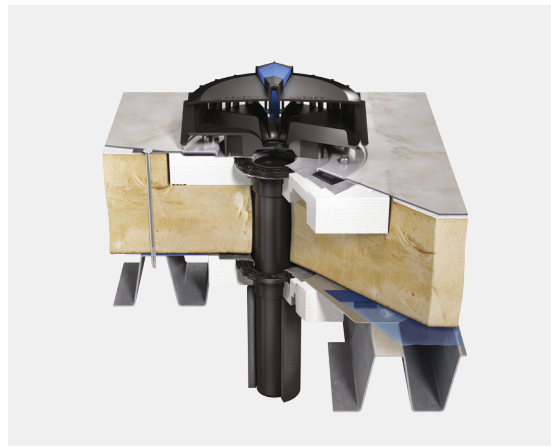
- Kleinere Abmessungen
- 12-l- und 25-l-Dacheinlauf  
in gleicher Baugröße
- Weniger Sortimentsteile,  
einfachere Lagerhaltung

Für das Unterdruck-Entwässerungssystem Geberit Pluvia stellt Geberit neue Dachwassereinläufe vor, die auf einer Plattformstrategie aufbauen. Mit weniger Sortimentsteilen vereinfachen sie die Lagerhaltung für Installateure und Händler.

GEBERIT PLUVIA DACHWASSEREINLÄUFE EIGNEN SICH FÜR SO GUT WIE ALLE ÜBLICHEN DACHAUFBAUTEN. VIER BEISPIELE:



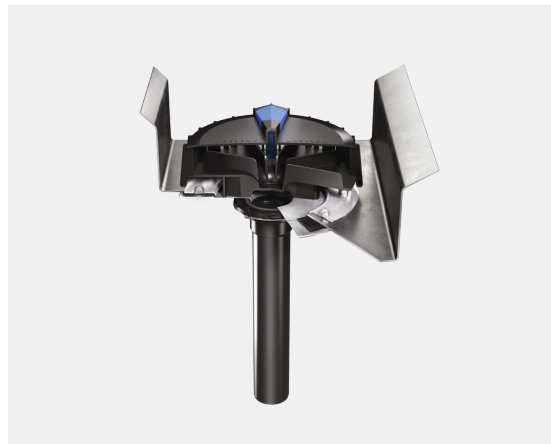
↑  
**BETONDACH MIT BITUMEN-DACHABDICHTUNG**  
 Geberit Pluvia verfügt über ein Anschlussblech, das die Normgröße übersteigt, und sorgt so für eine bessere Anbindung. Sowohl der Dachwassereinlauf für Folie als auch für Bitumen werden bauseitig direkt auf der Dachkonstruktion befestigt.



↑  
**LEICHTBAUDACH GEDÄMMT MIT DACHABDICHTUNGSFOLIE UND GEBERIT DAMPFSPERRENANSCHLUSS**  
 Leichtbaudächer profitieren von der geringen statischen Belastung durch Geberit Pluvia. Der Einbau erfolgt mit einer Flanschverbindung, dabei überwindet das lange Anschlussrohr mühelos auch große Dämmstärken. Der Geberit Dampfsperrenanschluss kann für Folie und Bitumen verwendet werden.



↑  
**BEGEHBARES BETONDACH MIT BITUMEN-DACHABDICHTUNG**  
 Begrünte, begehbare oder befahrbare Dächer sind ästhetisch ansprechend und verfügen über einen hohen Nutzwert. Sie lassen sich mit einem Ergänzungsset realisieren. Je nach Auslegung der Schichten kann das Geberit Pluvia Ergänzungsset in der Höhe angepasst werden.



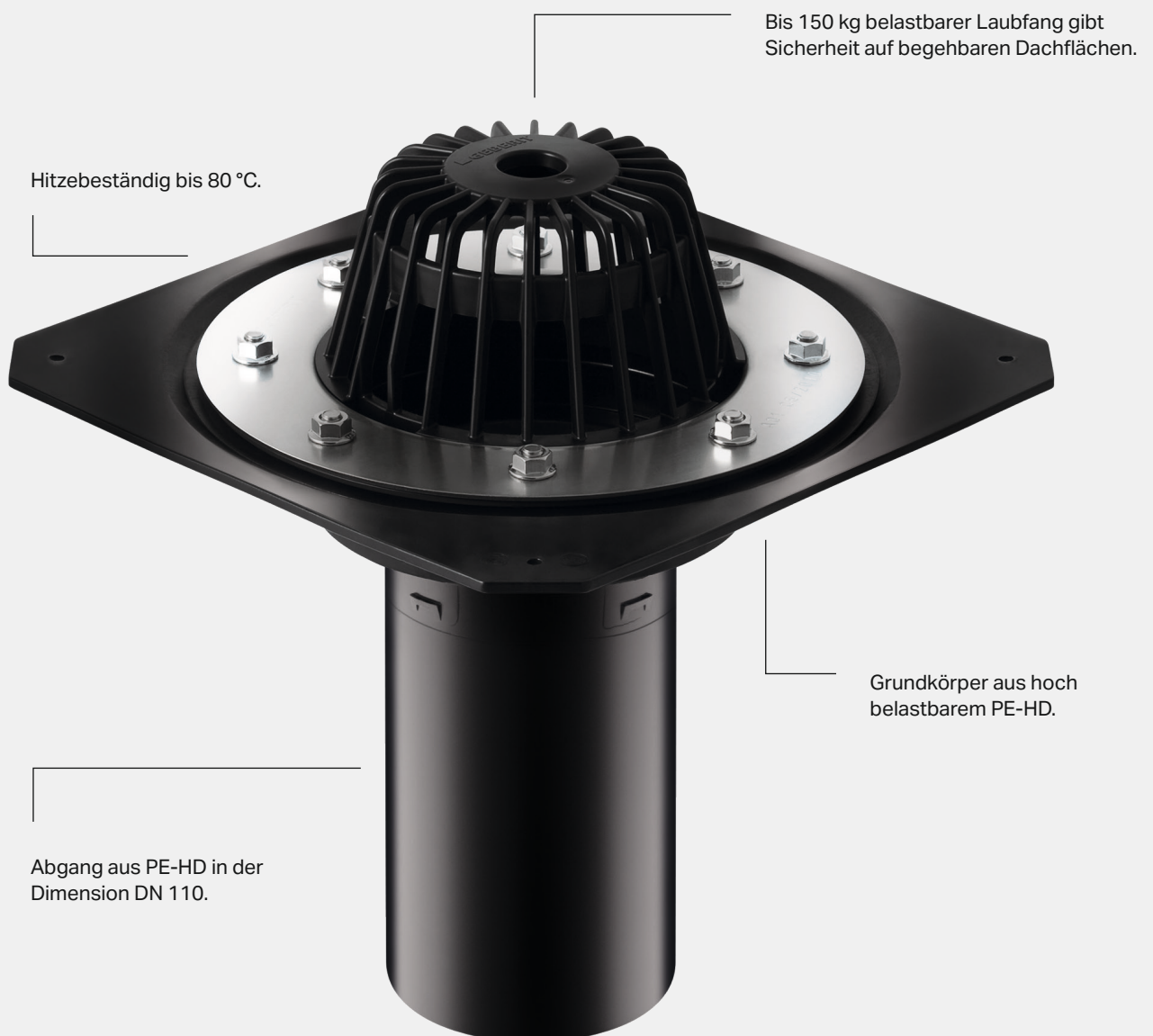
↑  
**DACH MIT RINNE AUS STAHL**  
 Geberit Pluvia eignet sich durch seine kompakte Bauweise auch zum Einbau in Rinnen. Die Montage kann je nach Werkstoff durch Löten oder mittels Flansch erfolgen.



Konventionelle Dachwassereinläufe mit der Dimension DN 100 lassen sich mit Abdichtungsfolien und bituminösen Dachabdichtungen installieren. Sie sind mit Heizung, Dampfsperrenanschluss und brandschutzgeprüft erhältlich.

### **Konventionelle Dachentwässerung**

- Grundkörper aus hoch belastbarem PE-HD
- Abgang aus PE-HD in der Dimension DN 110
- Bis 150 kg belastbarer Laubfang gibt Sicherheit auf begehbaren Dachflächen
- Hitzebeständig bis 80 °C



# UNTERLAGEN FÜR IHRE ANFORDERUNGEN

## INSPIRIEREN

---

### INSPIRIEREN

Holen Sie sich regelmäßig Anregungen und aktuelle Informationen frei Haus. Mit dem Geberit Kundenmagazin „Know-how“, das vier Mal im Jahr erscheint. Und mit dem Referenzmagazin „View“, das Geberit jährlich herausgibt.



↑  
Geberit  
Kundenmagazin Know-how



↑  
Geberit  
Referenzmagazin View

## INFORMIEREN

---

### ORIENTIEREN

Verschaffen Sie sich einen Überblick über die Möglichkeiten, die Ihnen die Neuheiten von Geberit und Keramag in der Sanitärinstallation und der Badeinrichtung bieten.



↑  
Geberit  
Objekt-Magazin



↑  
Geberit  
Neuheiten-Magazin

# INFORMIEREN

## ENTSCHEIDEN

Holen Sie sich detaillierte Informationen zu bestimmten Produktlinien und Einsatzgebieten.



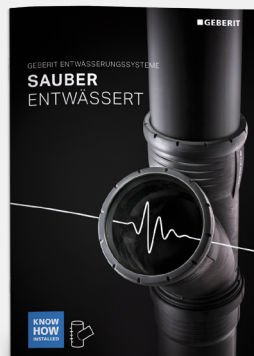
↑  
Geberit  
AquaClean



↑  
Geberit  
Waschtischarmaturen



↑  
Geberit Bodenebene Duschen  
und Ablaufgarnituren



↑  
Geberit  
Entwässerungssysteme



↑  
Geberit  
Installationssysteme



↑  
Geberit  
Softwaresysteme



↑  
Geberit  
Spülsysteme



↑  
Geberit  
Urinalsysteme



↑  
Geberit  
Versorgungssysteme

# UNTERLAGEN FÜR IHRE ANFORDERUNGEN

## PLANEN

---

### HINTERGRUNDWISSEN

Wichtige Informationen zu Normen und Regelwerken, Gesetzen und Richtlinien. Damit sind Sie rechtlich und fachlich auf der sicheren Seite, wenn es um wichtige Kompetenzfelder für Ihre Bauaufgabe geht.



↑  
Geberit  
Schallschutz



↑  
Geberit  
Brandschutz



↑  
Geberit  
Sanitärraumplanung



↑  
Geberit  
Trinkwasserhygiene



↑  
Geberit  
Abwasserhydraulik

### INTEGRIEREN

„Der Geberit“ ist das umfassende Nachschlagewerk für die Planung und Ausführung der Sanitärtechnik.



↑  
Der Geberit  
Planen mit Geberit Produkten



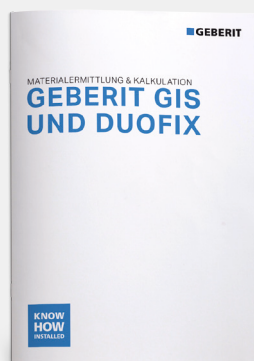
# INSTALLIEREN

## ANLEITUNGEN UND MONTAGEHILFEN

Alles, was Sie wissen müssen, damit die Arbeit auf der Baustelle schnell und sauber vorangeht und Sie den Überblick über Ihre Materialien behalten.



↑  
Geberit  
Baustelleneinweisungen



↑  
Materialermittlung Geberit GIS,  
Geberit Duofix System



↑  
Geberit  
Ersatzteilschnellübersicht

- Technische Information  
Geberit AquaClean
- Geberit Armaturen und  
Spülsysteme
- Geberit Duofix
- Geberit GIS
- Geberit Mapress Edelstahl
- Geberit Mapress C-Stahl
- Geberit Mepla
- Geberit PushFit
- Geberit Silent-Pro
- Geberit Silent-db20
- Geberit Silent-PP
- Geberit PE
- Geberit Pluvia

## PRINT ODER ONLINE – GANZ WIE SIE WÜNSCHEN

Alle Geberit Broschüren können Sie als Papierversion bestellen oder auf unserer Website herunterladen. Im Downloadbereich unter der Rubrik Services finden Sie noch viele weitere Informationen oder Unterlagen, die Sie im Kundengespräch unterstützen.

[www.geberit.de/unterlagen](http://www.geberit.de/unterlagen)

# UNTERLAGEN FÜR IHRE KUNDEN

## INFORMIEREN

---

### ORIENTIEREN

Mit dem „Bad-Journal“ geben Sie Ihren Kunden ein umfassendes Kompendium rund um die Badplanung und -einrichtung an die Hand. Auf über 400 Seiten bekommen Endverbraucher spannende Inspirationen und nützliche Informationen, die Lust auf das neue Badezimmer machen.



↑  
Geberit  
Bad-Journal

### ENTSCHEIDEN

Mit Detailinformationen zu wichtigen Produktgruppen oder Ausstattungsmerkmalen geben Sie Ihren Kunden wichtige Entscheidungshilfen und steigern Ihre Wertschöpfung durch den Verkauf höherwertiger Produkte und Ausstattungen.



↑  
Geberit  
AquaClean



↑  
Geberit  
Möbeloberflächen



↑  
Geberit  
Betätigungsplatten

Das „Bad-Journal“ liefert Ihren Kunden auf über 400 Seiten Ideen und Inspirationen, alle Badprogramme von Keramag und viele weitere Informationen zur Badplanung vor und hinter der Wand. Große Bildstrecken machen Lust auf kreative Badeinrichtungen, Produktübersichten dienen als praktische Planungshilfe im Detail.



In der Möbeloberflächen-Broschüre „Reine Ansichtssache“ finden Ihre Kunden alle Materialien, Farben und Strukturen, die für die Keramag Badmöbel zur Wahl stehen. Unter der großen Auswahl an Materialien und Anmutungen findet jeder die passende Ausstattung für sein Traumbad. Pflegetipps runden die Broschüre ab und bieten zusätzlichen Nutzen.



Die Geberit Betätigungsplatten-Broschüre „Design zum Anfassen“ zeigt Ihren Kunden die große Bandbreite der Geberit Spülauslösungen in Originalgröße. So wird es einfacher, genau die richtige Betätigungsplatte als i-Tüpfelchen der individuellen Badeinrichtung zu finden.

# CLEVERE VERBINDUNGEN, DIE PASSEN

Geberit – die starke Marke für Sanitärtechnik. Seit 1874 gehören Innovation, technisches Wissen und integrierte Systeme zur Erfolgsgeschichte bei Planern, Installateuren, Betreibern und Nutzern. Unter Geberit Systemtechnik verstehen wir die clevere Verbindung einzelner Teile zu kompletten sanitärtechnischen Systemen. Das verstehen wir unter Know-How Installed.

Wer Systeme von Geberit einsetzt, vermeidet Risiken durch die Kombination von Teilen unterschiedlicher Hersteller. Jedes Geberit System hilft, unnötige Materialkosten, Montageaufwände, Betreiberkosten sowie mögliche Gewährleistungskosten zu vermeiden. Geberit bietet Lösungsvielfalt am Bau mit einem spürbaren Plus an Sicherheit bei Schall- und Brandschutz, Trinkwasserhygiene und allen anderen Anforderungen. Damit entstehen eindeutige Vorteile für alle: einfache Planung, schnelle Verarbeitung, hohe Zuverlässigkeit und nachhaltige Wirtschaftlichkeit durch Langlebigkeit. Aus einer Hand bietet das Geberit System Beratungsleistungen, Schulungsangebote und Dienstleistungen für Planung, Installation und Betrieb.

***Know-How Installed  
steckt in allem, was  
wir tun.***

### **1** GEBERIT AQUACLEAN DUSCH-WCS

Vom WC-Aufsatz-Modell bis zur WC-Kompletanlage, von der Grundfunktion bis zu höchstem Komfort: Das Geberit AquaClean Sortiment bietet die angenehme Frische einer Wasserreinigung auf dem WC für jede Bausituation und für jeden Komfort- und Designanspruch. Es ist einfach und schnell installierbar mit den Geberit Installationssystemen – für die Reinigung mit Wasser in jeder Lebenssituation.

### **5** GEBERIT ENTWÄSSERUNGSSYSTEME

Die schalldämmenden Entwässerungssysteme Geberit Silent-Pro und Geberit Silent-db20, das schalloptimierte Stecksystem Geberit Silent-PP, Geberit PE für Erdverlegung, Industrie und Labor sowie die Unterdruck-Dachentwässerung Geberit Pluvia ergänzen sich zu Komplettlösungen für die Entwässerung. Hinzu kommen Apparateanschlüsse für alle Sanitärobjekte.

### **2** GEBERIT SPÜLKÄSTEN UND INNENGARNITUREN

Aufputz- und Unterputz-Spülkästen, clevere Spüllösungen und Wasserspar-Umbausets für ältere Spülkästen – alle Spültechnologien bieten die gewohnte Geberit Perfektion bis ins Detail. Zusammen mit dem Geberit Monolith Sanitärmodul, den Geberit Betätigungsplatten und Urinal-Auslösungen in zahlreichen aufeinander abgestimmten Designs und Materialien entstehen attraktive Spüllösungen für WCs und Urinale, die ins moderne Bad passen.

### **6** AUSSTATTUNGEN FÜR ÖFFENTLICHE ANLAGEN

Zuverlässige sanitärtechnische Produktlösungen werden den hohen Ansprüchen in halböffentlichen und öffentlichen Sanitärräumen gerecht. Elektronische und mechanische Urinal- und WC-Steuerungen und reaktionsschnelle Waschtischarmaturen sorgen für hygienischen, wirtschaftlichen Betrieb und ergeben mit den Geberit Urinaltrennwänden ein harmonisches Gesamtbild.





WEITERE INFORMATIONEN FINDEN  
SIE UNTER

---

[www.geberit.de/bauaufgaben](http://www.geberit.de/bauaufgaben)

[www.geberit.de/silent-pro](http://www.geberit.de/silent-pro)

[www.geberit.de/silent-pp](http://www.geberit.de/silent-pp)

[www.geberit.de/silent-db20](http://www.geberit.de/silent-db20)

[www.geberit.de/wissen-kompetenzen](http://www.geberit.de/wissen-kompetenzen)

[www.geberit.de/pluvia](http://www.geberit.de/pluvia)

**Geberit Vertriebs GmbH**  
Theuerbachstraße 1  
88630 Pfullendorf

Geberit Technik Telefon  
T 07552 934 1011  
F 07552 934 866  
technik-telefon@geberit.com

[www.geberit.de](http://www.geberit.de)



#### **GEBERIT IST EINE HANDWERKERMARKE**

Mit dem Zeichen „Handwerkermarke Meisterklasse“ zeichnet der Zentralverband Sanitär Heizung Klima (ZVSHK) Unternehmen aus, die nach festgelegten, strengen Fachkriterien handwerksgerechte industrielle Markenprodukte entwickeln und vertreiben. Die Handwerkermarke steht für Qualität, Zuverlässigkeit und Service und gibt Installateur, Betreiber und Nutzer mehr Sicherheit bei der Produktauswahl.

Stand: Januar 2018