

KNOW- -HOW

KUNDEN-
MAGAZIN
SEPTEMBER 2018



BRANDSCHUTZ

**VORBEUGEN
UND RETTEN**

GEBERIT TEST@HOME

**DUSCH-WC
ZU HAUSE TESTEN**

20 BRANDSCHUTZ MIT SYSTEM IM HOTEL

GEBERIT GIS IV

58 SOMMER: GEMEINSAM DIE WÄRME GENIEßEN

GEWINNSPIEL
KUNST UND BAD

- 03 Editorial
- 04 Macher der Ausgabe
- 05 News / Termine
- 06 Feuerhelden
- 12 Sicher dabei! 2018
- 14 Kompetenz Brandschutz
- 20 Referenz
- 24 Geberit GIS IV
- 26 Geberit GIS
- 28 Mehr Raum für Kreativität
- 32 Architekten-Chat
- 34 Kompetenz Sanitärkeramik
- 38 GeberitONE
- 40 Verkaufsaktion
Geberit AquaClean
- 44 Referenz
- 50 Geberit Mapress Edelstahl 1.4301
- 52 wirsindhandwerk.de
- 54 Fachbeitrag Bodenentwässerung
- 58 Gewinnspiel Kunst und Bad
- 60 Baustellen-Helfer
- 62 Was macht eigentlich?
- 63 Technik-Tipp



Clemens Rapp
Geschäftsführer Geberit Vertriebs GmbH

SEHR GEEHRTE KUNDINNEN UND KUNDEN,

WIE STEHT ES UM DEN BRAND- SCHUTZ IN DEUTSCHLAND?

Gut, sagt Philipp Renninger, Brandamtmann und Ausbilder bei der Feuerwehr. Er gewährt uns Einblicke in die modernste Feuerwehr-Übungshalle Europas und erklärt, wo er Verbesserungspotenziale im vorbeugenden Brandschutz sieht. Was Geberit für den Brandschutz tut, zeigen Ihnen weitere Beiträge.

Zum 25. Geburtstag von Geberit GIS verrät uns Produktmanager Mario Eschrich dessen Erfolgsgeheimnis. Und Fachplaner Marc Hanen rechnet vor, wie viel Zeit er durch die industrielle Vorfertigung GIS IV einspart.

Für Architekten bietet Geberit eine eigene Website und einen Chat, über den sie einfach und schnell mit Geberit Fachleuten in Kontakt treten können.

Jörg Wagner baut Kunden ein Geberit Dusch-WC zum Testen zu Hause ein – mit durchschlagendem Erfolg. Das können Sie als Installateur auch – mit einem Geberit AquaClean Test-Aufsatz.

Entdecken Sie mit Geberit neue Geschäftschancen – wir wünschen Ihnen Erfolg und viel Lesespaß!

Clemens Rapp



Mario Eschrich

Mario Eschrich ist Produktmanager für Geberit Sanitärsysteme. Er erzählt uns über die erfolgreiche Geschichte des Installationssystems GIS, das seit 25 Jahren Maßstäbe für die Badplanung und -installation setzt.

www.geberit.de/gis

DEN PROFIS ÜBER DIE SCHULTER GESCHAUT

VON ARCHITEKTEN-CHAT BIS BRANDSCHUTZ-PRAXIS



Philipp Renninger

Als Brandamtmann und Ausbilder an der Staatlichen Feuerweherschule Würzburg kennt sich Philipp Renninger, im Nebenberuf Brandsachverständiger und Dozent, mit dem vorbeugenden Brandschutz aus. Er gewährt uns spannende Einblicke in eine hochmoderne Feuerwehr-Ausbildungsstätte und gibt Fachplanern und Installateuren spannende Tipps.

www.sfs-w.de



Marc Hanen

Marc Hanen ist Projektleiter HLS beim Wieslocher Fachplanungsunternehmen Planwerk400 GmbH. Er berichtet im Interview, welche Zeiteinsparungen in einem konkreten Projekt durch die industrielle Vorfertigung von Geberit GIS Sanitärwänden realisiert werden konnten.

www.planwerk400.de



Hubert Fecker

Hubert Fecker ist seit fast 20 Jahren Leiter des Geberit Technik Telefons und künftig auch für den Architekten-Chat verantwortlich. Er ist seit 40 Jahren bei Geberit, wo er bereits seine kaufmännische Ausbildung absolviert hat. Was es mit dem neuen Architekten-Chat auf sich hat, berichtet er ab Seite 32.

www.geberit.de/architekten

GET Nord

GET NORD: GEBERIT AUF REGIONALEN FACHMESSEN

Vom 22. bis 24.11.2018 ist Geberit mit zwei Ständen auf der GET Nord in Hamburg, der einzigen Fachmesse für Elektro, Sanitär, Heizung und Klima im Norden. Den Geberit Technik Stand finden Sie in Halle B7 / Stand 440, den Geberit Design Stand in Halle B7 / Stand 350. Das regionale Geberit Beraterteam steht für Fragen und Gespräche bereit.

www.get-nord.de



OOHH! TABUBRUCH MIT AUSZEICHNUNG

Der erste Dusch-WC-Blog der Welt nähert sich einem Tabuthema – der Intimreinigung mit Wasser – unkonventionell und kreativ. Das war den Juroren des Branchenverbands Content Marketing Forum (CMF) den „Best of Content Marketing Award 2018“ in Gold in der Kategorie „Microsite/Website/App/E-Magazin/Newsletter B2C: Bauen & Wohnen/Energie“ wert. „Wir wollten zeigen, dass man mit dem richtigen Content selbst schwer zu kommunizierende Themen und Produkte aus der Nische holen kann – das ist uns gelungen“, freut sich Volker Röttger, Leiter Marketing Kommunikation bei Geberit und selbst einer der Autoren des Blogs.

blog.geberit-aquaclean.de



BRANDSCHUTZ-KOMPETENZ AUF 134 SEITEN

In der Geberit Kompetenzbrochure „Brandschutz“ finden Installateure und Planer wichtige Informationen rund um den vorbeugenden Brandschutz in der Sanitärinstallation. Die Broschüre legt die relevanten Normen und Regelwerke dar. Sie zeigt, welche systemgeprüften Lösungen diese sicher erfüllen und worauf bei Planung und Installation zu achten ist. Das macht die Broschüre zu einem unentbehrlichen Alltagshelfer für Fachhandwerk und -planer.

www.geberit.de/brandschutz

OKTOBER

9. OKTOBER 2018

F2 Fachforum „Sichere Sanitärinstallation“

GIZ Pfullendorf

9. – 10. OKTOBER 2018

F6 Fachforum „Qualifikation zum SHK-Fachbetrieb für Hygiene und Sicherheit in der Trinkwasserinstallation“

GIZ Langenfeld

11. OKTOBER 2018

P2 Praxis-Intensivseminar „Lösungen für alle Anwendungsbereiche im Service – mit attraktiven Dienstleistungen und Sanitärlösungen den Kunden begeistern“

GIZ Pfullendorf

16. – 17. OKTOBER 2018

P4 Praxis-Intensivseminar „Verkaufsaktiv im Kundendienst“

GIZ Pfullendorf

16. – 17. OKTOBER 2018

M4 Managementtraining „Konfliktmanagement“

BäderForum Keramag, Ratingen

NOVEMBER

8. NOVEMBER 2018

F10 Fachseminar „Geberit Versorgungssysteme in der industriellen Anwendung“

GIZ Langenfeld

22. NOVEMBER 2018

W5 Webinar „Brandschutz – Sicherheit richtig installieren“

22. – 24. NOVEMBER 2018

GET Nord, Halle B7,
Stand 440 + Stand 350
Hamburg

OFFENE SEMINARTERMINE

Offene Termine finden Sie unter

www.geberit.de/seminare

HINTER DEN KULISSEN DER STAATLICHEN
FEUERWEHRSCHULE WÜRZBURG

ÜBEN FÜR DEN ERNSTFALL

Eine Feuerwalze schießt die Flurdecke entlang, die sengende Hitze ist deutlich zu spüren. Was wie die Szene aus einem Katastrophenfilm anmutet, ist ein alltägliches Szenario in der Staatlichen Feuerweherschule Würzburg. „Im echten Schulungsbetrieb mit Schutzausrüstung geht es hier noch weitaus heißer her“, berichtet Ausbilder Philipp Renninger. Er bereitet Führungsleute der Feuerwehr auf den Ernstfall vor, der in Deutschland dank des guten vorbeugenden Brandschutzes glücklicherweise eher die Ausnahme ist.



Die größte Feuerwehr-
Übungshalle Deutschlands
zählt zu den modernsten in
ganz Europa.



© Tom Bauer

Üben unter realen Einsatzbedingungen: Einfamilienhaus in der Übungshalle der Staatlichen Feuerweherschule Würzburg.

IM BRANDHAUS GEHT ES HEIß HER

Als einzige der drei Feuerweherschulen in Bayern verfügt Würzburg über ein Brandhaus für die Heißausbildung. Es bietet Zimmer mit echten Brandstellen, die bei den Übungen zu löschen sind, und ein kleines Labyrinth. Hier kann man live erleben, wie schwierig es ist, bei dichtem Rauch den Weg durch unbekannte Räume zu finden. „So lernen un-

sere Teilnehmer den Umgang mit echtem Feuer und erfahren die Grenzen von Körper und Ausrüstung“, erklärt Philipp Renninger.

ÜBUNGSHALLE DER SUPERLATIVE

Ein weiterer Superlativ ist die Feuerwehr-Übungshalle nach einem Entwurf der Hamburger Architekten Gerkan, Marg und Partner, die auch für die Pla-



© Tom Bauer

nung des Berliner Hauptbahnhofs und der Messe Leipzig verantwortlich waren. Mit 77 Metern Länge, 40 Metern Breite und einer Höhe von 31 Metern ist sie die größte Deutschlands und die modernste in Europa. Sie beherbergt alle Haustypen aus der bayerischen Landesbauordnung: ein Einfamilienhaus, als Sonderbau ein Hochhaus mit neun Etagen und ein fünfgeschossiges Mehrfamilienhaus. Supermarkt, Fahrschule und Gaststätte im Erdgeschoss erwecken den Eindruck einer typischen Kleinstadtstraße.

ALLE BAUSITUATIONEN UNTER EINEM DACH

Im Hochhaus und im mehrgeschossigen Wohnhaus lassen sich Gebäudesituationen vom Krankenhaus, Altenheim und Hotel über Büros und Arztpraxen bis zu Wohnungen darstellen. Im Hochhaus kommen baulich vorgeschriebene Sicherheitseinrichtungen wie Feuerwehraufzug, Sicherheitstreppe mit Überdruckbelüftung und Schleusen oder ein beheizbarer Müllabwurfschacht dazu.

SCHIKANEN FÜR DIE FEUERWEHRLEUTE

Auch Schikanen bauen die Planer in die Gebäude ein, die regelmäßig überarbeitet und weiterentwickelt werden. So lernen die Ausbildungsteilnehmer, worauf man bei abgehängten Decken oder aufgedoppelten Fußböden, in einem Gasflaschenlager oder in einem Labor mit radioaktiven und anderen gefährlichen Substanzen achten muss. Verklemmte Türen werden durch starke Magneten mit steuerbarer Kraft nachgebildet.

PERFEKTE ILLUSION MIT SPRECHENDEN DUMMYS

Wärmeplatten simulieren einen Brand hinter verschlossenen Türen oder anderen Bauteilen. Feuer wird durch flackernde LED-Boards und Rauchmaschinen überzeugend dargestellt. „Wenn dazu noch ein ferngesteuerter Dummy ans Fenster kommt und laut um Hilfe ruft, mit den Einsatzkräften spricht oder auf Knopfdruck zusammenbricht, dann läuft es manchem Übungsteilnehmer schon mal kalt über den Rücken“, so Renninger. →



© Tom Bauer

STAATLICHE FEUERWEHRSCHULE WÜRZBURG

MITARBEITER

Schulleitung und Lehrkräfte: 36

Lehr- und Lernmittelverwaltung: 5

Plus Mitarbeiter für Küche, Gebäudereinigung, Verwaltung und Werkstatt.

EINRICHTUNGEN

- Brandübungshaus
- Übungshalle
- Bootshafen
- Verwaltungsgebäude
- Im Bau: Übungsdorf

Die Übungshalle wurde von den Architekten Gerkan, Marg und Partner aus Hamburg entworfen, die auch repräsentative Gebäude wie den Berliner Hauptbahnhof oder die Messe Leipzig entwickelt haben.

↓



Für Übungen auf dem Wasser besitzt die Staatliche Feuerweherschule Würzburg einen eigenen Bootshafen.

↓



←

Regelmäßige Trainings sind unerlässlich, damit die Feuerwehrleute in realen Einsätzen schnell und richtig reagieren.

GUTE INVESTITION IN PRAXISWISSEN FÜR DEN ERNSTFALL

Rund 23 Millionen Euro hat die Bayerische Staatsregierung in die neue Halle investiert. Philipp Renninger ist überzeugt, dass sich der Aufwand gelohnt hat. „Bisher konnten wir Realsituationen nur begrenzt nachbilden“, erklärt er, „ab einem gewissen Zeitpunkt hieß es dann: ‚Ihr müsst euch jetzt vorstellen, es wäre richtig heiß hier‘ oder ‚Malt euch mal aus, dass ihr eine Person in 23 Metern Höhe in den Rettungskorb bugsieren müsst.“ Durch die realitätsnahen Möglichkeiten in Brandhaus und Übungshalle erfahren die Teilnehmer Übungsinhalte hautnah und können praxisorientierte Handlungsstrategien entwickeln. „Übung und Sicherheit im Einsatz sind entscheidend für die Rettung von Menschenleben – auch für das Leben unserer Feuerwehrleute“, sagt Renninger. Denn im Ernstfall gibt es keinen zweiten Versuch.

GESPRÄCH MIT BRANDAMTMANN PHILIPP RENNINGER

WIE WICHTIG SIND GUTE BRANDSCHUTZLÖSUNGEN?

Philipp Renninger ist Brandamtmann und Ausbilder an der Staatlichen Feuerweherschule Würzburg. Daneben ist der Bauingenieur als Sachverständiger für Brandschutz und als Dozent an der Fachhochschule Würzburg-Schweinfurt tätig. Wir haben mit ihm über vorbeugenden Brandschutz in Deutschland gesprochen.



© Tom Bauer



Philipp Renninger

Brandamtmann und Ausbilder an der Staatlichen Feuerweherschule Würzburg

Herr Renninger, wie beurteilen Sie den Brandschutz in Deutschland?

Deutschland steht international sehr gut da. Gründe dafür sehe ich unter anderem in der langen Historie des Brandschutzes und dem sehr hohen Standard des deutschen Bauordnungsrechts. Andere Länder beginnen, unseren Brandschutz zu kopieren.

Was sind die wichtigsten Ziele im Brandschutz?

Ein gutes Brandschutzkonzept hält die Balance zwischen verschiedenen Zielen – z. B. zwischen vorbeugendem Brandschutz am Gebäude, Rettungswegen für die Menschen und Zufahrtswegen für die Rettungskräfte. Stimmt ein Faktor nicht, kippt das ganze Konzept.

Es gibt immer mal wieder Diskussionen über die Kosten des Brandschutzes. Wie stehen Sie dazu?

Die Kosten für den Brandschutz liegen normalerweise im niedrigeren einstelligen Prozentbereich der Bausumme. Das ist zum Teil weniger, als für Schallschutz und Energiestandard nach EnEV ausgegeben wird. Wer niedrigere Brandschutzstandards fordert, akzeptiert mehr Brandopfer.

Gibt es in Ihrem Alltag Schwachstellen, an denen Sie Verbesserungsbedarf sehen?

Fehler sehe ich weniger in der Planung, eher begeben uns Ausführungsfehler wie nicht richtig eingebaute Brandschutztüren, fehlende oder falsch eingebaute Brandschutzschotts oder nachträglich nicht korrekt verlegte Leitungen in Rettungswegen. Man muss sich vor Augen halten, dass solche Fehler das ganze Brandschutzkonzept aushebeln können, und im Zweifelsfall ist der ausführende Handwerker in der Haftung – auch in der Modernisierung.

Können Sie den Installateuren und Planern einen Alltagstipp mit auf den Weg geben?

Beschäftigen Sie sich mit dem Thema Brandschutz, bilden Sie sich weiter. Bei Unsicherheiten fragen Sie lieber einmal mehr bei den Verantwortlichen nach. Holen Sie Infos ein, schalten Sie Fachleute ein, und setzen Sie sich mit den Herstellern in Verbindung, die Anforderungen, Einsatzbereiche und Leistungsgrenzen ihrer Produkte kennen.



BRANDSCHUTZ



SCHALLSCHUTZ

TRINKWASSER-
HYGIENEABWASSER-
HYDRAULIKSANITÄRRaum-
PLANUNG

SICHERER UMGANG MIT NORMEN UND REGELWERKEN

ÜBERLEBENSWICHTIG: BRANDSCHUTZ IN DER SANITÄR- INSTALLATION

Brandschutz ist ein wichtiges Thema für Installateure und Planer. Denn dabei geht es nicht nur um Rechtssicherheit und die Vermeidung von Schäden an Bauwerken, sondern auch um die Gesundheit und das Leben von Menschen. Mit systemgeprüften Lösungen für Wand- und Deckendurchführungen oder Vor- und Trennwände unterstützt Geberit die Sanitärprofis dabei, rechtlich und praktisch auf der sicheren Seite zu sein.



GESETZE, NORMEN UND REGELWERKE FÜR DEN BRANDSCHUTZ

- Musterbauordnung (MBO 2002)
- Muster-Verwaltungsvorschrift Technische Baubestimmungen (MVV TB)
- Brandschutznorm DIN 4102
- 16 Landesbauordnungen (LBO)
- Leitungsanlagen-Richtlinien (MLAR 4/2016)

MEHR ERFAHREN



Weitere Details und Informationen finden Sie in der Kompetenzbroschüre „Brandschutz“.

www.geberit.de/unterlagen
www.geberit.de/brandschutz

Beim Brandschutz in Gebäuden sind die Planer und Installateure mit unterschiedlichen Gesetzen und Regelwerken konfrontiert, selbst das Strafgesetz äußert sich zu dem Thema. Neben nationalen Regeln gilt auch das Bauordnungsrecht mit unterschiedlichen Ausgestaltungen in den einzelnen Bundesländern. Rohrleitungen müssen zum Beispiel bestimmte Mindestanforderungen beim Brandverhalten erfüllen, die sich aus der Brandschutznorm DIN 4102 ergeben. Dazu spielen Bauteilöffnungen zwischen Brandschutzabschnitten eine wichtige Rolle. Grundsätzlich müssen die Durchführungen von Rohrleitungen oder Installationsschächten so ausgeführt werden, dass sich der Feuerwiderstand der Wand oder Decke, die den Brandschutzabschnitt begrenzt, nicht verschlechtert.

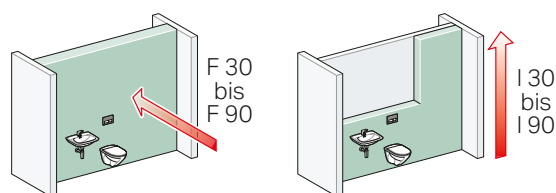
BRANDSCHUTZLÖSUNGEN MIT RECHTSSICHEREN NACHWEISEN

Fachplaner und Installateure benötigen für alle feuerwiderstandsfähigen Bauarten (Rohrabschottungen, Installationsschächte und/oder Installationstrennwände) entsprechende Anwendbarkeitsnachweise. Geberit bietet die entsprechenden Lösungen mit den rechtssicheren Nachweisen (AbP/AbZ) für alle gängigen Anforderungen im Neubau und in der Sanierung, z. B. zugelassene Rohrdurchführungen durch Sonderdecken mittels Installationsschächten I 30/I 90. Sie werden in der Materialprüfungsanstalt an der Universität Stuttgart oder im Brandprüfzentrum Erwitte des Materialprüfungsamtes Nordrhein-Westfalen Brandtests unter realistischen Bedingungen unterzogen und haben ihre Tauglichkeit in der Praxis bewiesen.

KOMPETENZBROSCHÜRE „BRANDSCHUTZ“: 130 SEITEN PRAXISHILFE

Unterstützung für die Planungs- und Installationspraxis finden Sanitärfachleute in der Geberit Kompetenzbroschüre „Brandschutz“. Auf über 130 Seiten stellt die Broschüre normativ und rechtlich sichere Brandschutzlösungen in der Sanitär-, Heizungs- und Lüftungsinstallation dar. Dazu gibt es umfangreiche Hinweise und Tipps für die fachgerechte Planung und den sicheren Einbau der Geberit Systeme unter Brandschutzaspekten. Zusammen mit Infos über Normen und Regelwerke ist die Broschüre eine praktische Arbeitshilfe für alle relevanten Bauaufgaben im Installationsalltag.

GEBERIT BRANDSCHUTZ GRUNDPRINZIPIEN

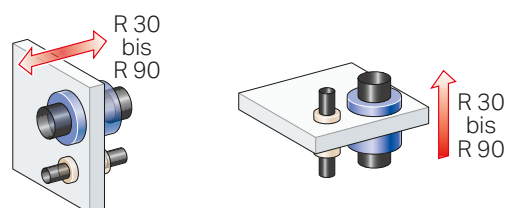


GEBERIT BRANDSCHUTZ GRUNDPRINZIP 1

Abschottung durch zugelassene Installationswände mit AbP* und Installationsschächte mit AbZ**

Mit Installationssystemen in I 30- bis I 90- und F 30- bis F 90-Qualität bekommt der Installateur ein in sich geschlossenes Gewährleistungs- und Servicepaket, für das zum Beispiel nur ein Verwendungsnachweis erforderlich ist. Das Grundprinzip bietet höchste Sicherheit bei geringem Planungs- und Ausschreibungsaufwand.

System: Geberit Quattro



GEBERIT BRANDSCHUTZ GRUNDPRINZIP 2

Abschottung durch zugelassene Rohrabschottung mit AbP*/AbZ**

Die Brandschutzlösung für Einzeldurchführungen von Rohrleitungen durch Decken und Wände. Sie wird eingesetzt mit Rohrleitungssystemen in R 90-Qualität und ist kombinierbar mit klassifizierten Installationsschächten nach DIN 4102-4 sowie Einzelementen und Installationssystemen ohne eigene Brandschutzfunktion.

Produkte: Geberit Rohrschotts

* AbP = Allgemeines bauaufsichtliches Prüfzeugnis

** AbZ = Allgemeine bauaufsichtliche Zulassung

Temperaturen von 1.000 Grad und mehr werden in den Testräumen der MPA Stuttgart erzeugt.

BRANDSCHUTZ MIT ZERTIFIKAT

PRAXISTEST BEI 1.000 GRAD

Geberit investiert eine Menge Entwicklungsarbeit, um dem Installateur geprüfte, sichere Lösungen für den vorbeugenden Brandschutz in der Sanitärinstallation anbieten zu können. Ein wichtiger Baustein: die Brandschutzprüfungen an der Materialprüfungsanstalt (MPA) Stuttgart.

Bis zu 12 Ölbrenner heizen die Versuchsräume der MPA Stuttgart in kürzester Zeit auf Temperaturen von mehreren Hundert Grad auf. Jetzt müssen die Brandschutzvorrichtungen an den Wand- und Deckendurchführungen beweisen, ob sie in der Praxis halten, was sie theoretisch leisten müssen. Zunächst schmelzen die Rohre ab, dann tritt dichter schwarzer Rauch aus den Bauteilöffnungen – aber nur sehr kurz. Denn unter dem Einfluss der Hitze quillt das Blähmaterial im Brandschutzschott auf, verschließt die Durchführung des Rohres und verhindert so im Ernstfall die Ausbreitung von Rauch und Feuer auf andere Gebäudeteile.



↑

In aufwändigen Testinstallationen werden die Geberit Brandschutzprodukte unter Realbedingungen getestet und zertifiziert.

MATERIALPRÜFUNGSANSTALT STUTTGART

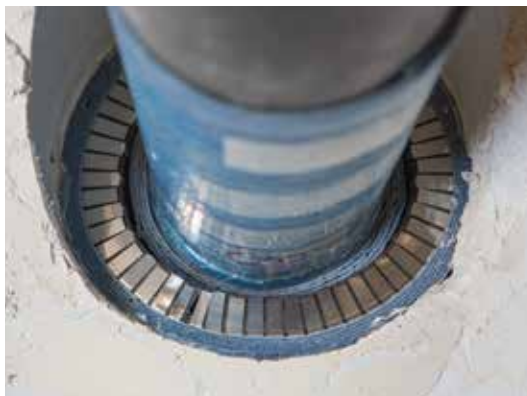
Die Materialprüfungsanstalt an der Universität Stuttgart kooperiert mit der Industrie in den Arbeitsfeldern Technologietransfer zum Beispiel bei Schadensverhütung, modernen Berechnungsmethoden, beanspruchungsgerechter Werkstoffauswahl, werkstoffgerechten Fertigungsmethoden. Sie führt Forschungs- und Entwicklungsarbeiten in der Werkstoff- und Bauteilprüfung, der Werkstoffentwicklung und -optimierung sowie der Bauteilsicherheit und -auslegung durch. Konformitätsprüfung und Zertifizierungen, Mitarbeit in Normen- und Sachverständigenausschüssen sowie in der Lehre gehören ebenfalls zum Leistungsumfang.

REALITÄTSNAHE BAUSITUATIONEN

Die Vorbereitung der Testräume ist aufwändig und kann Wochen in Anspruch nehmen. Denn die Bausituation wird realitätsnah dargestellt, und dabei müssen zum Beispiel die typischen Trockenzeiten für Mörtel, Beton oder andere Baustoffe eingehalten werden.

AKRIBISCHE DATENAUSWERTUNG

Der Test dauert je nach Art der Brandschutzmanschette 30 bis 180 Minuten – entsprechend den Brandschutzklassen R 30 bis R 180 nach DIN 4102-11. Während der Versuchszeit werden alle Daten genauestens erfasst und danach von den Brandschutzexperten analysiert. Bei Temperaturen von 1.000 Grad und mehr beginnt sich die Betondecke über dem Versuchsraum durchzubiegen – die Brandschutzmanschette jedoch hält. Und wenn das in einem Test mal nicht der Fall ist? Dann analysieren die Geberit Brandschutzexperten die Gründe dafür und entwickeln eine neue oder angepasste Lösung. Die muss dann erneut durch die Brandschutzprüfung, bevor sie ins Sortiment aufgenommen wird.



←

Die Geberit Brandschutzschotts müssen in der MPA Stuttgart beweisen, dass sie jederzeit zuverlässig funktionieren.

INSTALLATION MIT SYSTEMZULASSUNG

GEBÜNDELTE SICHERHEIT IM SCHACHT



→
Null-Abstände sind vor allem im Wohnungsbau von unschätzbarem Vorteil: Die Schächte werden kleiner und der nutzbare Wohnraum größer.



Im Installationsschacht bündeln sich nicht nur Versorgungs- und Abwasserleitungen, sondern auch unterschiedliche Regelwerke und Vorschriften, die der Installateur und Fachplaner im Auge behalten muss.

Der Einsatz vorgefertigter zugelassener und systemgeprüfter Schacht- und Vorwandssysteme mit dem Übereinstimmungskennzeichen (Ü-Kennzeichen) wie Geberit Quattro minimiert Fehler und gibt Sicherheit bei der Planung und der Bauausführung. Vorgefertigte Systeme beschleunigen den Bauablauf und verbessern das Qualitätsmanagement. Das kommt Installationsbetrieben in Zeiten voller Auftragsbücher sehr entgegen.

An kaum einem anderen Punkt in der Bauausführung laufen sowohl eine hohe Installationsdichte als auch die Anforderungen an Brand- und Schallschutz so konzentriert zusammen wie am Installationsschacht. Da er mit allen verbauten Medienleitungen in der Regel senkrecht durchs Gebäude verläuft, kann sich Feuer in einem Brandfall über den Schacht ausbreiten. Um dieses Risiko zu minimieren, stellt der bauliche Brandschutz ein grundlegendes Schutzziel dar. Besonderes Augenmerk liegt dabei auch auf der brandschutztechnischen Abschottung.

ANWENDUNGSNACHWEIS UND ÜBEREINSTIMMUNGSBESTÄTIGUNG: NICHT NUR FORMSACHE

Die Schacht- und Vorwandkonstruktion einschließlich aller Leitungen, Brand- und Schallschutzmaßnahmen, Einbauten sowie der Schachtverkleidung muss die gestellten Anforderungen in ihrer Gesamtheit lückenlos erfüllen. Die Gesamtverantwortung dafür liegt beim ausführenden Installationsunternehmen. Bei der Abnahme des Bauwerks muss der SHK-Fachunternehmer eine unterzeichnete Übereinstimmungsbestätigung über die korrekte Ausführung des installierten Systems vorlegen. Damit unterschreibt er auf einem Vordruck nichts weniger als die umfassende Bestätigung, dass die Ausführung des feuerwiderstandsfähigen Installationsschachtes der geltenden Zulassung (AbZ) entspricht. Fehlt der erforderliche Anwendbarkeitsnachweis, gilt die ausgeführte Leistung juristisch-technisch als mangelhaft. →



↑
Das Ü-Kennzeichen bestätigt, dass die Geberit Quattro Installations-schächte mit den einschlägigen bauordnungsrechtlichen Vorschriften – insbesondere mit denen der AbZ – übereinstimmen.

VORGEFERTIGTE SYSTEMTECHNIK FÜR INSTALLATIONSSCHÄCHTE

Die Erbringung der erforderlichen Nachweise gestaltet sich übersichtlicher und wirtschaftlicher, wenn der Installations-schacht als zugelassenes Komplettsystem erstellt wird. Geberit Quattro zum Beispiel erfüllt die Gesamtheit bauordnungsrechtlicher Anforderungen durch eine Kombination aus Rohrinstallations-system, Trockenbau-Vorwandssystemtechnik und einem Deckenverschlussystem mit einer allgemeinen bauaufsichtlichen Zulassung. Das variable Schacht- und Vorwandssystem beinhaltet die Leitungsin- stallationen für Trinkwasser, Abwasser, Heizung sowie Elektroleitungen in einer Konstruktion. Es besteht aus dem Installationssystem Geberit GIS oder der Geberit Duofix Systemwand inklusive aller Montageelemente für zum Beispiel WC, Waschtisch, Dusche oder Badewanne sowie der Systembeplankung. Die AbZ eröffnet auch die Möglichkeit, Geberit Quattro werkseitig vorzufertigen. Der Einsatzbereich des Systems schließt alle Arten von Sonderdecken wie zum Beispiel Holzbalkendecken ein – ein großer Vorteil in der Sanierung von Altbauten.

Ü-KENNZEICHEN FÜR BAUORDNUNGSRECHTLICHE SICHERHEIT

Nach den Bestimmungen der Bauordnungen (siehe auch § 21 der MBO) bedürfen Bauprodukte einer Bestätigung ihrer Übereinstimmung – zum Beispiel mit den bauaufsichtlichen Zulassungen. Mit dem Übereinstimmungszeichen (Ü-Kennzeichen)

hat der Verarbeiter den Verwendungsnachweis in der Hand, der die Übereinstimmung von vorgefertigten feuerwiderstandsfähigen Bauteilen mit den allgemeinen bauaufsichtlichen Zulassungen und den Technischen Baubestimmungen bestätigt. Alle vorgefertigten Geberit Quattro Einheiten tragen das Ü-Kennzeichen. Damit dokumentiert Geberit, dass die bauordnungsrechtliche Forderung nach einem Verwendbarkeitsnachweis für vorgefertigte feuerwiderstandsfähige Installations-schächte eingehalten wird und dass die vorgefertigten Einheiten mit den Anforderungen der abZ übereinstimmen. So ist der Verarbeiter bauordnungsrechtlich auf der sicheren Seite und muss keine Einzelnachweise zu den verwendeten Produkten liefern.

NULLABSTANDSREGELUNG BRINGT RAUMGEWINN

Jeder bei der Tiefe/Breite von Schächten eingesparte Zentimeter kommt der Wohn- oder Nutzfläche eines Gebäudes zugute. Je schmaler der Schacht ausgelegt werden kann, desto besser. Die Abstandsregelung in der AbZ von Geberit Quattro erlaubt bei einer Belegung mit Leitungen für Trinkwasser (PWC, PWH, PWH-C), Heizung (VL, RL) und Elektroleitungen (Einzelkabel oder Kabelbündel) Nullabstände. Zu den Abwasserleitungen müssen 20 Millimeter Abstand eingehalten werden. Dadurch ergibt sich zum Beispiel eine minimale Schachtbreite von 520 Millimeter. Konventionell und ohne zugelassene Nullabstände würde die Schachtbreite mit derselben Belegung bei 670 Millimeter liegen.

INDUSTRIELL VORGEFERTIGTES SCHACHT- UND VORWANDSYSTEM MIT SYSTEMZULASSUNG

Die Brandschutzlösung Geberit Quattro erfüllt die vier bauordnungsrechtlichen Grundanforderungen Brandschutz, Schallschutz, Feuchteschutz und Statik:

- Sicherstellung der geforderten Feuerwiderstandsfähigkeit
- Einhaltung der Schallschutzanforderungen
- Feuchteschutz, der das Eindringen von Wasser über Fugen und Durchdringungen der Schachtverkleidung verhindert
- Sicherer statischer Aufbau, der als Installations- bzw. Schachtwand die nötige Standsicherheit gewährleistet

MEHR ERFAHREN



Weitere Details und Informationen finden Sie in der Kompetenzbroschüre „Brandschutz“.

www.geberit.de/unterlagen
www.geberit.de/brandschutz



↑

Vormontierte Installationsschächte sparen auf der Baustelle Zeit und geben mehr Rechtssicherheit.

AUSSCHREIBUNG UND PLANUNG VEREINFACHEN

Für das Leistungsverzeichnis genügt es, eine Installationsschacht-Einheit für ein Geschoss durch einen Vorbescrieb zu definieren. Es wird als Schacht- und Vorwandsystem für Sanitär-, Heizungs- und Elektroinstallation, baurechtlich geprüft, als variables Anlagensystem mit den Bestandteilen der Schachtbelegung sowie den Abmessungen (Schachtbreite, -tiefe und -höhe) definiert. Die Anordnung der Installationen und deren Abstände untereinander sowie zur Laibung des Deckendurchbruchs (20 Millimeter bei Massivdecken und 50 Millimeter bei Sonderdecken) sind klar und einfach geregelt. Dadurch entfällt die aufwändige Ermittlung zulässiger Rohrabstände für Versorgungs- und Entwässerungsleitungen in Quattro/GIS Schächten. In der Bauplanung erspart dies unnötige Diskussionen.

KÜRZERE MONTAGEZEITEN UND OPTIMIERTE MATERIALWIRTSCHAFT

Durch die Vorfertigung lässt sich die Installation von Versorgungsschächten wesentlich beschleunigen. Die Montage einzelner Rohrleitungen und meist bauseitiger Verkleidung oder Vormauerung entfällt. Stattdessen müssen lediglich die vorgefertigten Montageeinheiten zum Einbauort transportiert, gemäß Montagevorschrift befestigt sowie die vormontierten Rohrleitungen an den Deckendurchdringungen verbunden werden. Nach einer Zwischenabnahme zum Nachweis der fachgerechten Montage erfolgt die Verkleidung mit der mitgelieferten Systembeplankung. Durch die montagefertigen Installationsregister und die Just-in-time-Lieferung auf die Baustelle vereinfacht sich die Logistik. Zudem ist keine Materiallagerung einzelner Systembestandteile vor Ort mehr erforderlich. So sinkt die Gefahr von Schäden und Schwund, und auch um die Entsorgung von Verschnitt muss sich der Installateur nicht mehr kümmern.



↑

Eine wichtige Rolle im Brandschutz spielen die Deckendurchführungen der Versorgungsschächte, die sich mit dem Geberit Deckenschlussystem sicher ausführen lassen.

REFERENZ



INDUSTRIELLE PRÄZISION DURCH VORMONTAGE

BRANDSCHUTZ MIT SYSTEM IM HOTEL



↑

Installateure nehmen die fertigen Register durch die Bauteilöffnungen entgegen.

REFERENZ

Im Münchner Stadtteil Solln eröffnete Ende März das neue Hotel Südstern. Als Langzeitunterkunft für Geschäfts- und Individualreisende bietet das Boardinghouse 36 modern eingerichtete Zimmer mit Bad. Je zwei Badezimmer teilen sich eine gemeinsame Sanitärwand. Um die hohen Anforderungen an den Schall- und Brandschutz zu erfüllen und einen effizienten Bauablauf zu gewährleisten, entschied sich der Planer für das zertifizierte Komplettsystem Geberit Quattro.

Bei der Wahl der Installations-, Rohrleitungs- und Sanitärsysteme des Hotels Südstern entschied sich Andreas Pauli vom Planungsbüro ing.concept GmbH aus Schöngeising für den Hersteller Geberit. Die langjährige Zusammenarbeit und positive Erfahrungen mit den Produkt- und Systemlösungen gaben dafür den Ausschlag. Doch der eng getaktete Zeitplan für den Hotelbau ließ die Montage der Einzelteile vor Ort nicht zu, so dass die Sanitärwände extern vorgefertigt werden mussten – für Pauli eine neue Erfahrung.

INDIVIDUELLER KUNDENWUNSCH STEHT IM VORDERGRUND

Für die Produktion setzte Pauli auf die Expertise der MCP Fertigungstechnik GmbH aus Söchtenau in Oberbayern – eines von nur wenigen Unternehmen in Deutschland, die sich auf die Werksmontage von Systemwänden spezialisiert haben. MCP geht flexibel auf Kundenwünsche ein: Das Angebot reicht von der Montage einzelner Installationsregister für Einfamilienhäuser bis zur Massenfertigung komplexer Sanitärwände für Hotels. Dabei kann MCP auch Produkte unterschiedlicher Hersteller kombinieren. Im Falle des Münchner Boardinghouses wurden die Sanitärwände mit dem zertifizierten Komplettsystem Geberit Quattro gefertigt und um eine Frischwasserstation der Firma KaMo ergänzt. →

→

Durch die Vorfertigung der Sanitärwände konnte die enge Terminierung gut eingehalten werden.





↑
Die vorgefertigten Geberit Quattro Register wurden just in time auf die Baustelle geliefert.

Wegen der Größe der Bauteilöffnungen wurden die Register in zwei Teilen angeliefert und vor Ort zusammengesetzt.

↓

MIT GEPRÜFTEM KOMPLETTSYSTEM ALLE BAUORDNUNGSRECHTLICHEN ANFORDERUNGEN ERFÜLLT

Je nach Bauanforderung kombiniert Geberit Quattro die Installationssysteme GIS oder Duofix Systemwand, die Trinkwasser- und Heizungssysteme Mepla, Mapress oder PushFit und die schalloptimierten Abwassersysteme Silent-Pro, Silent-db20 oder Silent-PP zu einem Komplettsystem. Es kann individuell auf die Anforderungen der Bauaufgabe zugeschnitten werden. Vor allem aber werden die vier bauordnungsrechtlichen Grundanforderungen an Schallschutz, Brandschutz, Feuchtigkeitsschutz und Statik durch das Komplettsystem erfüllt. Dafür ist lediglich eine einzige Übereinstimmungserklärung erforderlich. Geberit Quattro hat durch erfolgreiche Brandprüfungen nachgewiesen, dass alle bauordnungsrechtlich geforderten Brandschutzanforderungen erfüllt werden. Daher hat das System die entsprechenden Anwendbarkeitsnachweise für feuerwiderstandsfähige Installationswände (AbP) F 30 und F 90 sowie für feuerwiderstandsfähige Installationsschächte (AbZ) I 30 und I 90 erhalten.

MATERIALPLANUNG MIT GEBERIT PROPLANNER

Zur Angebotserstellung, Kostenschätzung sowie zur technischen Ausarbeitung der Sanitärwände nutzte MCP den Geberit ProPlanner: „Mit der Planungssoftware berechnen wir die genauen Mengen der Komponenten für den Auftrag. So vermeiden wir Materialüberschüsse bei der Großhandelsbestellung und können dem Bauherrn zusätzlich Planungssicherheit geben“, erklärt Christina Hainzl von MCP.



→
Die Vorfertigung der Geberit Quattro Register übernahm die MCP Fertigungstechnik aus Oberbayern.



In nur vier Wochen fertigten Mitarbeiter des Betriebs die 18 Geberit Quattro Sanitärwände. Die Register sind aus dem Installationssystem Geberit GIS gefertigt. Dazu wurden das Abwassersystem Geberit Silent-db20, das Trinkwasser- und Heizungssystem Geberit Mapress Edelstahl sowie Geberit Mepla verbaut. Jedes Bad besitzt einen Geberit Spülkasten, ein Duschelement mit Wandablauf sowie Anschlüsse für Waschtische und WCs.



↑
Bei der Planung der Bäder kam die Geberit Software ProPlanner zum Einsatz.

HOTEL SÜDSTERN

Bauherrin: Alexandra Machl, München

Architekt: agmm Architekten + Stadtplaner, München

Planer: ing.concept, Schöngeising

Installateur: Stumbaum GmbH, Schöngeising

GEBERIT KNOW-HOW

Geberit Installationssystem GIS

Geberit Silent-db20

Geberit Mapress

Geberit Mepla

BAUAUFGABEN



Hotels und
Gastronomie

www.geberit.de/bauaufgaben

EFFIZIENTER EINBAU

An zwei festgelegten Einbautagen wurden die Sanitärwände, die wegen der Größe der Bauöffnung aus je zwei Teilen bestanden, just in time auf die Baustelle geliefert und mit einem Kran in das Gebäude gehoben. Die Installateure der Stumbaum GmbH aus Schöngeising nahmen die Elemente durch eine Bauöffnung entgegen und fügten sie an den vorgesehenen Stellen im Gebäude zusammen. Anschließend verbanden sie Stränge und Leitungen, verfüllten die Sanitärwände und Schächte mit Dämmmaterial und brachten die Systembeplanung an.

Dank der genauen Planung und des hohen Vorfertigungsgrades gelang es den Installateuren, das Projekt zeit- und kosteneffizient abzuwickeln. Andreas Pauli fasst zusammen: „Die werkseitige Vormontage der Systemwände hat auf der Baustelle einen enormen Zeitvorteil gebracht und war für den Erfolg des Projekts entscheidend. Ein konventioneller Einbau hätte pro Sanitärwand rund drei Arbeitstage gedauert. Dank der Vormontage konnten wir den Einbau in nur zwei Tagen realisieren.“



PLANWERK400 HAT GUTE GRÜNDE FÜR DEN EINSATZ VON GEBERIT GIS IV

SCHNELLERE PLANUNG, KÜRZERE BAUZEIT, MEHR SICHERHEIT

Interview mit Marc Hanen,
Projektleiter HLS

Das Fachplanungsunternehmen Planwerk400 GmbH aus Wiesloch setzt seit mehreren Jahren die industrielle Vorfertigung mit Geberit GIS IV ein. Marc Hanen, Projektleiter HLS, berichtet, warum sein Unternehmen auch künftig die Vorteile des Systems nutzen wird.

Herr Hanen, wo sehen Sie die Hauptvorteile der industriellen Vorfertigung Geberit GIS IV für Ihr Unternehmen?

Das System strafft den zeitlichen Ablauf für das gesamte Projekt. Mit Geberit GIS IV steigen wir bereits in der Vorentwurfsphase mit der Detailplanung ein. Der Architekt erhält frühzeitig die Tiefe der Installationswände für seine Grundrisse. Der Statiker bekommt Infos für die notwendigen Aussparungen durch die Abstände zwischen den Gewerken, die zum Brandschutz einzuhalten sind. Der Gebäudephysiker ist informiert, ob der geforderte Schall- und Feuchteschutz eingehalten wird. Durch frühzeitige Planung können diese Faktoren im Vorfeld geklärt werden und es bleibt mehr Zeit für eine qualitätsvolle Ausführung und Kontrolle vor Ort.



ÜBER PLANWERK400

Die Planwerk400 GmbH ist ein Ingenieurbüro für Technische Gebäudeausrüstung. Praxisorientiertes Arbeiten in Koordination zu allen Projektbeteiligten haben das junge, 2014 gegründete Unternehmen mit ständig wachsender Mitarbeiterzahl zu einem der führenden Full-Service-Dienstleister in ihrem Fachbereich gemacht.



www.planwerk400.de

man Geberit GIS IV zur konventionellen Installation aus Trockenbau mit Montageelementen, könnte die Zeitersparnis bei etwa 20 bis 30 Prozent liegen.

Sehen Sie weitere Vorteile durch Geberit GIS neben Personal- und Zeiteinsparung?

Das Thema Schnittstelle zwischen Trockenbauern und Installationsfirma ist klar definiert. Die Gewerke sind weniger voneinander abhängig. Der Trockenbauer muss nicht auf die Fertigstellung durch den Installateur warten und umgekehrt. Von Vorteil für den Bauherrn ist, dass die Gesamtgewährleistung für Statik, Brand-, Schall- und Feuchteschutz der Sanitärwand beim Installateur liegt.

Was haben Ihre Kunden davon?

Sie bekommen eine Installationswand mit den Nachweisen für Statik, Brand-, Schall- und Feuchteschutz. Die Materialien für die Rohrleitungen sind im Gesamten im Verhältnis zueinander geprüft und haben die entsprechende Zulassung. Die Bauzeit verkürzt sich, damit sind Kosten- und Terminalsicherheit für den Kunden sehr hoch. Zudem werden falsche Pressstellen und fehlerhafte Installationen minimiert.

Können Sie uns anhand eines Beispiels nennen, wie viele Mitarbeiter Sie ohne Geberit GIS IV benötigen würden und wie viele es mit Geberit GIS IV sind?

Bei unserem aktuellen Projekt in Karlsruhe mit 170 Wohneinheiten hatten wir einen direkten Vergleich. Im Dachgeschoss mussten die Rohrleitungen erst auf dem Rohfußboden verzogen werden. Dort haben wir uns für Geberit GIS-Montage vor Ort entschieden. In den anderen Etagen kamen vorgefertigte Geberit GIS IV Register zum Einsatz, da die Installationswände in den Wohneinheiten überwiegend dieselben Maße hatten. In der Zeit, in der vier Geberit GIS-Wände mit separater Leitungsverlegung fertiggestellt wurden, konnten acht komplett vorgefertigte Geberit GIS IV Wände installiert werden.

Können Sie die Zeiteinsparung in Prozent einschätzen?

Vergleicht man Geberit GIS IV-Wände mit Geberit GIS-Wänden und zusätzlicher Rohrinstallation wie im genannten Beispiel, ergeben sich rund 50 Prozent Zeiteinsparung. Betrachtet

GEBERIT GIS IV: LASSEN SIE UNS MAL RECHNEN

Lohnt sich Geberit GIS IV für Ihre Projekte? Sprechen Sie doch einfach Ihren persönlichen Geberit Verkaufsberater an und lassen Sie sich unverbindlich eine Kalkulation für Ihr nächstes Bauvorhaben erstellen. Wir rechnen es für Sie durch – Sie entscheiden, ob sich die industrielle Vorfertigung für Sie auszahlt!

MEHR ERFAHREN



Mehr Informationen finden Sie in der Broschüre „Geberit GIS IV“.

www.geberit.de/unterlagen
www.geberit.de/gis-iv

GEBERIT GIS: 25 JAHRE ERFOLGSGESCHICHTE

WIE VON EINEM ANDEREN STERN

GEBERIT GIS: MEILENSTEINE UND ENTWICKLUNGEN

1994

Zulassungen in Form von AbPs für Geberit Quattro, für rechtlich abgesicherten Brandschutz. Schallschutznachweise.

1997

Handverschließbare Profilverbinder für schnellere, einfachere Montage. Vereinfachungen am Tragsystem ermöglichen weniger Profile.

Montageelemente für Sanitärgegenstände aus der hinteren Profilebene nach vorne verlagert. Dadurch Platzersparnis von 3,2 Zentimeter und minimale Vorwandtiefen von 16,5 Zentimeter inklusive Beplankung – bis heute ein Alleinstellungsmerkmal von Geberit GIS.



Mario Eschrich
Produktmanager, Geberit Sanitärssysteme

Geberit GIS war das erste Installations-system für Sanitärräume, das ein in sich ge-schlossenes System mit allen dazugehören-den Komponenten bildet und dennoch offen ist für alle Gegenstände der Sanitärausstat-tung. 1993 startete es unter dem Slogan „Wie von einem anderen Stern“.

MAßSTÄBE FÜR DIE BRANCHE GESETZT

„1993 war der Nassbau noch die führende Technik in der Sanitärinstallation“, berichtet Mario Eschrich, Produktmanager Sanitärssysteme bei Geberit. Er zählt die Vorteile auf, die das innovative Trockenbausystem Geberit GIS für den Installateur hatte und bis heute hat. Die Installationsarbeiten sind wesent-lich leichter und zeitsparender auszuführen. Kom-plette Bäder bis hin zur fliesenfertigen Oberfläche lassen sich aus einem einzigen System erstellen. Weil es weniger Schnittstellen gibt, werden Fehler-quellen minimiert.

PIONIERARBEIT IN EINEM NEUEN GESCHÄFTSFELD

Bis zum durchschlagenden Erfolg musste Geberit GIS zunächst einige Anfangshürden nehmen. Laut Eschrich gab es damals keine Normen und Regel-werke für diese Art der Sanitärinstallation. Dass statt der allgemein üblichen zweilagigen Beplankung eine einlagige genügte, stellte zunächst einen Bruch der anerkannten Regeln der Technik dar. Geberit leistete hier Pionierarbeit – auch in der Beratung der Installateure und Fachplaner. Können Trockenbau-

Sanitärwände beim Schallschutz besser sein als eine klassische Massivwand? Wie sicher ist die Sta-tik, besonders bei komplett frei stehenden Installa-tionswänden? Wie kann es sein, dass Anforderun-gen an hohe Konsollasten im barrierefreien Bad besser erfüllt werden als mit herkömmlichen Bau-weisen? Lohnt es sich für den Installateur, die Be-plankung, die bisher beim Trockenbauer lag, in das Leistungsportfolio aufzunehmen?

Die meisten Installateure, die Geberit GIS einmal eingesetzt haben, ließen sich überzeugen und nut-zen das System immer wieder.

MEHR ERFAHREN



Alle Informationen finden Sie in der Produktlinienbroschüre „Geberit Installationssysteme“. Bestellen und herunterladen unter:

www.geberit.de/unterlagen
www.geberit.de/gis

1998

Aquapanele für Einsatz in hoch-nässebeanspruchten Bereichen, z. B. Schwimmbad oder Reihenduschan-lage.

2000

Start der industriellen Vorfertigung (Geberit GIS IV).

HEUTE

Geberit GIS belegt im Wettbewerbs-umfeld vergleichbarer Installations-systeme nach wie vor eine der Spitzen-positionen.

MAßGESCHNEIDERTE UNTERSTÜTZUNG FÜR ARCHITEKTEN

MEHR RAUM FÜR KREATIVITÄT

**UNSER ANGEBOT
FÜR ARCHITEKTEN**
www.geberit.de/architekten



Architekten suchen im Alltag schnelle, professionelle und hochkompetente Unterstützung für ihre Bauprojekte. Aus diesem Grund hat Geberit eine eigene Website entwickelt, die auf den Bedarf dieser Zielgruppe abgestimmt ist.

EINE SEITE NUR FÜR ARCHITEKTEN

Architekten tragen eine hohe Verantwortung für den Gesamterfolg ihrer Bauprojekte. Kreative und innovative Lösungen zu entwickeln, gehört ebenso zum Tagesgeschäft wie die Budgetkontrolle und die Einhaltung aller Normen und Regelwerke für die verschiedenen am Bau beteiligten Gewerke. Wenn es um die Sanitärraumplanung und Sanitärinstallation geht, bietet Geberit maßgeschneiderte Unterstützung. Auf der Geberit Website gibt es eine eigene Seite, die sich ausschließlich an Architekten wendet. Sie bietet aktuelle Infos und Inspirationen, einen schnellen Produktüberblick und einen direkten Kontakt zu den Projektmanagern.



RAUM FÜR PRODUKTE

Die Architekten-Website bietet eine Auswahl der Produkte, die für Architekten relevant sind. Übersichtlich, so dass Sie schneller die Produkte finden, die zu Ihrem Projekt passen.



RAUM FÜR INSPIRATION

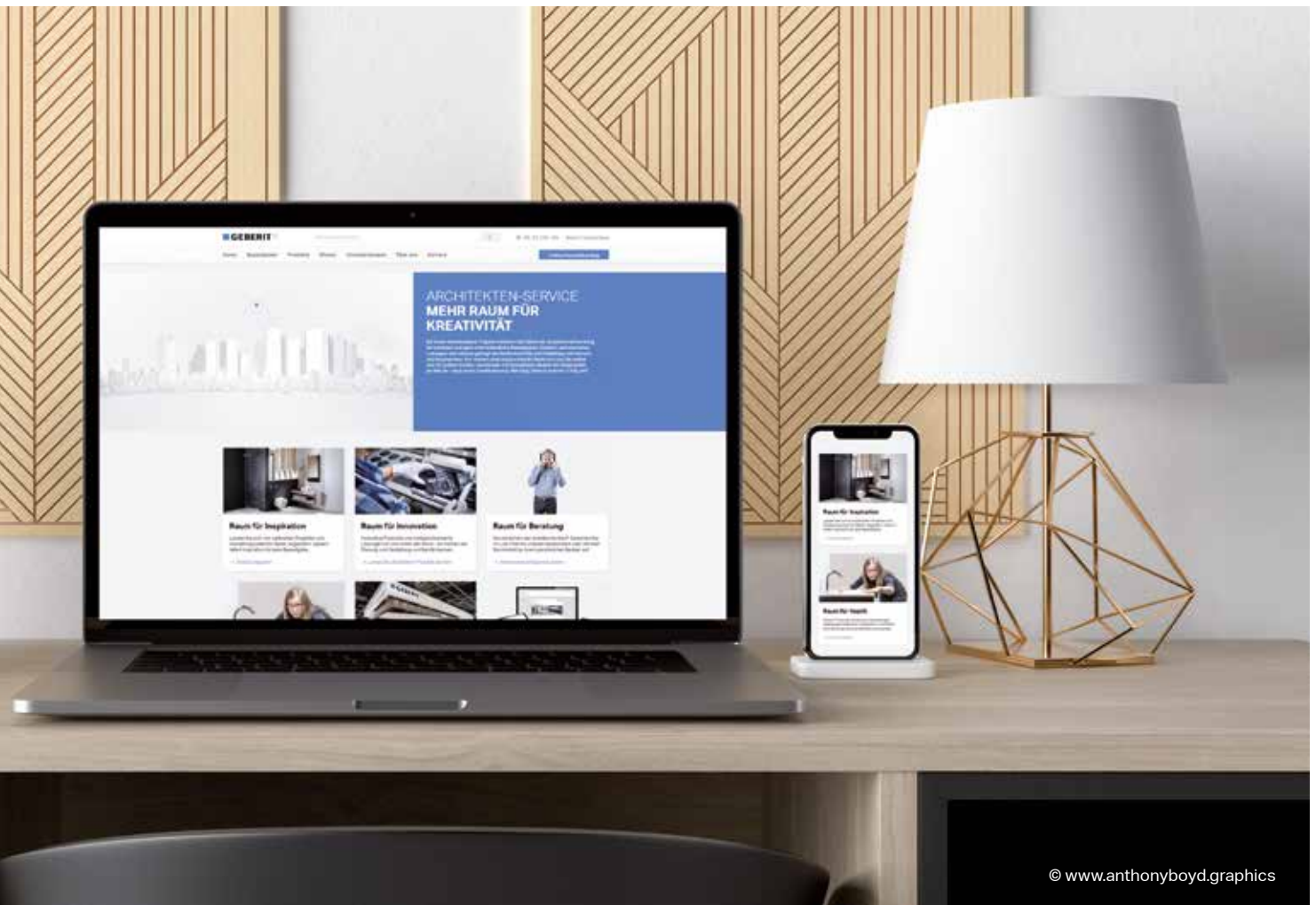
Lassen Sie sich inspirieren von aktuellen Einrichtungsideen für Sanitärräume. Erleben Sie die neuen Badtrends und spannende Komfortfunktionen für anspruchsvolle Auftraggeber. Dazu zeigen Referenzen für alle relevanten Bauaufgaben, was anderen zum Thema Sanitärraumgestaltung einfällt und was in Bädern und öffentlichen Sanitärräumen möglich ist.



RAUM FÜR BERATUNG

Schnelle und unkomplizierte Soforthilfe bietet der Architekten-Chat. Gut ausgebildete Fachkräfte stehen Ihnen Rede und Antwort zu allen Fragen rund um Geberit Produkte und Systeme sowie zu wichtigen Kompetenzthemen wie Brand- und Schallschutz, Trinkwasserhygiene, Abwasserhydraulik oder Sanitärraumplanung.

Wenn Sie eine ausführliche Beratung vor Ort wünschen, können Sie direkt Kontakt zu einem regionalen Projektmanager aufnehmen. Er ist auf die Anforderungen von Architekten ausgerichtet und entsprechend ausgebildet. Er liefert die Informationen, die Sie als Architekt bei Ihrem Projekterfolg unterstützen.

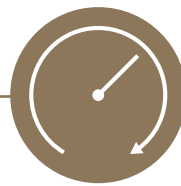


© www.anthonyboyd.graphics



RAUM FÜR GESPRÄCHE

Finden Sie die Termine von Messen und Events, bei denen Ihnen Geberit Informationen, Anregungen und neue Kontakte bietet – ganz in Ihrer Nähe.

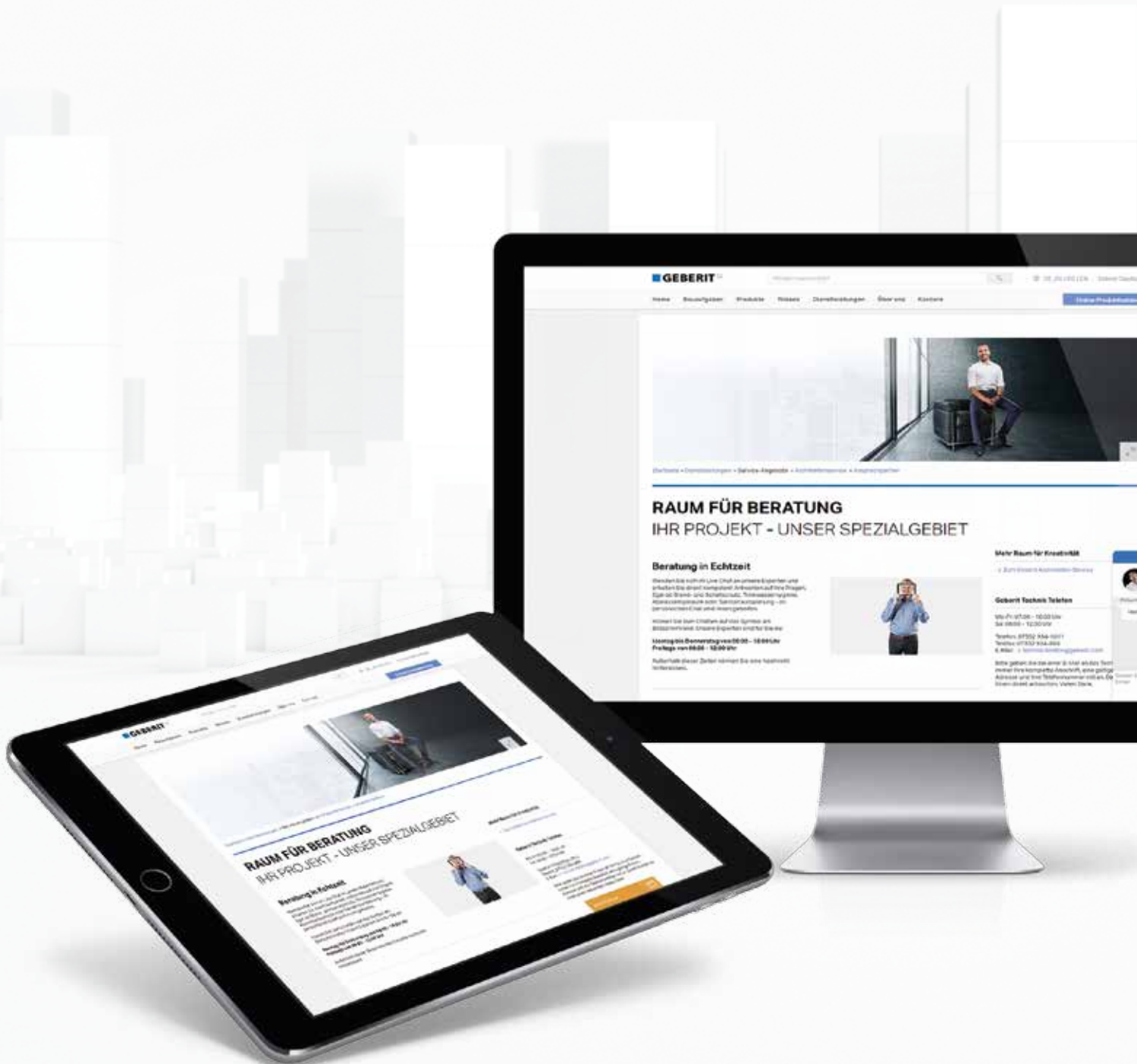


RAUM FÜR KOMMUNIKATION

Mit dem Geberit Useletter liefern wir Ihnen regelmäßig Informationen über die neuesten Entwicklungen in der Installationstechnik, zu Trends im funktionalen und modernen Badesign sowie Wissenswertes über die Veränderungen bei Normen, Regelwerken und Gesetzen.

SCHNELLER DIE RICHTIGEN PROJEKTINFORMATIONEN FINDEN

MIT SANITÄRPROFIS IM ARCHITEKTEN-CHAT





Hubert Fecker
Leiter Technik Telefon

Hubert Fecker ist der Leiter des neuen Geberit Architekten-Chats. Wir haben ihn gefragt, was der Chat bietet und mit welchen Fragestellungen er und seine Kollegen konfrontiert werden.

Architekten hatten bisher bereits die Möglichkeit, per E-Mail oder Telefon Fragen an Geberit zu stellen. Warum zusätzlich ein Chat?

Wir haben festgestellt, dass Architekten häufig eine schnelle Antwort auf eine konkrete Frage suchen. Das geht mit unserer neuen Chat-Funktion besonders komfortabel – ohne Hotline-Warte-

schlange, ohne aufwändige Internetrecherchen, ohne Blättern in technischen Dokumentationen, dafür einfach in Echtzeit. So bleibt dem Architekten mehr Zeit für seine Aufgaben und mehr Raum für Kreativität.

Mit welchen Fragen sehen Sie sich konfrontiert?

Die Themen der Fragestellungen sind so vielseitig wie die Projekte der Architekten. Große Industriebauten, öffentliche Gebäude, klassische Einfamilienhäuser mit individuellen Bauherrenwünschen: Wir bekommen Anfragen zu Projekten aller Größenordnungen. Auch die wachsenden Anforderungen durch neue oder schärfere Normvorschriften schlagen sich nieder. Die Themen Schall- und Brandschutz, Abwasserhydraulik und Trinkwasserhygiene betreffen auch die Architekten. Sie müssen für Ihre Kunden unterschiedliche Funktionen erfüllen, als Designer, Organisator und Kaufmann beispielsweise.

Was können die Architekten von Ihnen und Ihren Kollegen im Chat erwarten?

Sie treffen hier keinesfalls auf angelernte Call-Center-Kräfte, sondern ausschließlich auf gestandene Profis. Alle Ansprechpartner im Architekten-Chat sind Sanitärmeister oder Sanitärtechniker und haben ihr Handwerk von der Pike auf gelernt. Zudem haben sie das gesamte Geberit Programm hinter und vor der Wand im Überblick. So bekommt der Architekt auch bei komplexeren Fragestellungen umfassende Antworten. Beispiel Barrierefreiheit: Hier kommt es auf die richtige Kombination von Systemen und Elementen hinter der Wand sowie Keramiken und Steuerungen vor der Wand an, bei denen alles zusammenpasst. Weil der Architekt bei uns alles aus einer Hand bekommt, können wir ihm die Arbeit erheblich erleichtern. Für die Zukunft bereiten wir weitere Services vor, zum Beispiel die Möglichkeit zur Online-Bemusterung.



GEBERIT ARCHITEKTEN-CHAT

Der Geberit Architekten-Chat ist zu den normalen Geschäftszeiten jederzeit live erreichbar.

Montag – Donnerstag: 07:00 – 18:00 Uhr,
Freitag: 08:00 – 12:00 Uhr.

www.geberit.de/architekten

HEIßER JOB AM BRENNOFEN

SANITÄRKERAMIK HAT IHRE EIGENEN GESETZE





←

Sanitärkeramik auf dem Weg in den Brennofen: Fast 20 Stunden dauert der Brennvorgang bei Temperaturen bis 1.200 Grad.

Fast einen ganzen Tag lang muss Sanitärkeramik Temperaturen von 1.200 Grad und mehr durchlaufen, bis sie ihre endgültige Form und Festigkeit gewinnt. Wir haben am Keramikstandort Haldensleben einen Blick in das brandheiße Innenleben der modernen Tunnelöfen geworfen. Geberit hat hier in eine neue Brennertechnik investiert, die höchste Qualität mit möglichst geringen Energiekosten verbindet.

Die Ansprüche an die Herstellung moderner Sanitärkeramik sind hoch. Denn Keramik ist ein besonderer Stoff, der im Verlauf des Herstellungsprozesses seine Struktur, aber auch seine Größe und Form verändert. Am Anfang der Produktionskette steht ein flüssiger Rohstoff, der so genannte Schlicker, der aus Tonen, Kaolinen, Feldspat und Quarz sowie Wasser nach speziellen Rezepturen angemischt wird. Die Gipsformen, in denen die Masse zur Rohkeramik gegossen wird, entziehen bereits einen Großteil des Wassers. Die entstandene Rohform wird nachgearbeitet und danach von Hand oder per Roboter mit der Glasur besprüht. Jetzt ist es so weit: Die fertig vorbereiteten Keramiken machen sich auf den Weg in den Ofen. →

© Tim Dalhoff



© Tim Dalhoff



Rohkeramiken warten nach einer Vortrocknung auf die Glasur.

KERAMIKSTANDORT GEBERIT HALDENSLEBEN

- Produktion von Stand-WCs, Wand-WCs, Rimfree-WCs, Waschtischen, Bidets, Halbschalen
- Produktionsmenge gesamt: ca. 820.000 Stück jährlich, weitere Steigerungen geplant
- Ca. 330 Mitarbeiter

→

Bei der Keramikherstellung ist auch heute handwerkliches Geschick gefragt.



© Tim Dalhoff



© Tim Dalhoff

10 PROZENT SCHWUND BEI ÜBER 1.200 GRAD

Um rund 10 Prozent schrumpft die Größe einer Sanitärkeramik, während sie den Brennofen durchläuft. Doch nicht nur das: „Im Unterschied zu Metall oder Kunststoff ist bei Keramik ein gewisser Verzug beim Gießen der Form und beim Brennen im Ofen nicht zu vermeiden“, erklärt Robert Hüfing, Mitarbeiter Modellentwicklung im Geberit Keramikwerk Wesel. Diese Veränderungen so vorwegzunehmen, dass am Ende ein Werkstück entsteht, das höchsten Qualitätsansprüchen genügt, erfordert Fingerspitzengefühl und viel Erfahrung im Umgang mit dem Material. „Durch Computersimulationen alleine lässt sich das nicht lösen“, sagt Hüfing.

EXAKTE BRENNSTOFFDOSIERUNG FÜR MEHR ENERGIEEFFIZIENZ

Rund 19 Stunden verbringen die Keramiken im Geberit Werk Haldensleben in einem Tunnelofen bei Temperaturen, die über 1.200 Grad erreichen. „Wichtig ist eine möglichst gleichmäßige Temperaturführung“, erklärt Steffen Kriehme, Head of Production in Haldensleben, „Temperaturspreizungen und -schichtungen können besonders bei größeren Stücken wie den WC-Keramiken zu Spannungen und dadurch zu Rissen führen, ebenso ein zu schnelles Abkühlen.“ Neue Brenner, die jetzt in Haldensleben eingesetzt werden, wurden in enger Zusammenar-

↑

Die richtige Temperaturführung im Brennofen ist wichtig, weil es sonst zu Materialspannungen und Rissen kommen kann.

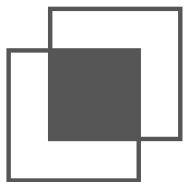
beit mit einer Spezialfirma entwickelt. Ziel war es vor allem, die Energieeffizienz zu verbessern und die Kosten zu senken. Laut Kriehme wurde dieses Ziel erreicht. Genauer Abgleich der Soll-/Ist-Temperaturen, Sauerstoffsensoren und das Einpulen von Gas, den Restsauerstoff im Ofenraum nutzt, bewirken eine sehr exakte Dosierung des Brennstoffs und dadurch eine deutlich bessere Effizienz.

STEIGENDE QUALITÄTSANFORDERUNGEN AN SANITÄRKERAMIK

„Wir fertigen eine breite Produktpalette und müssen schnell auf wechselnde Bedarfe im Markt reagieren“, erläutert Kriehme. Zudem sieht sich die Produktion seit Jahren mit steigenden Qualitätsanforderungen konfrontiert. „Mehr als die Hälfte der WCs, die wir fertigen, besitzen ein komplexes Design, der Anteil einfacher WCs liegt nur mehr bei rund 22 Prozent.“ Speziell die Anforderungen an die gefragten Rimfree-WCs sind hoch. Höhere Qualitätsansprüche gibt es auch bei den Waschtischen. Hier sind es vor allem die klaren geometrischen Formen mit geraden Kanten, die keine Größenabweichungen und Durchbiegungen mehr zulassen. Doch mit den aktuellen Investitionen sieht Kriehme das Werk Haldensleben gut gerüstet für die aktuellen und kommenden Herausforderungen.



„Made by Geberit“: alles aus einer Hand für die Bäder von morgen.



INSTALLATION UND BADEINRICHTUNG WACHSEN ZUSAMMEN

WIR SIND EINS

**AUS KERAMAG WIRD
GEBERIT AB 01.04.2019**
www.geberit.de/markenportfolio

Technik und Know-how, die Profis überzeugen. Design und Funktionen, die Endverbraucher begeistern. Unter dem Dach einer starken Marke, die alles vereint, was moderne Bäder leisten können. Aus Keramag wird Geberit und das ist gut so. Ab dem 01.04.2019.



WEIL GEBERIT FÜR HÖCHSTE QUALITÄT STEHT

Sie verlassen sich seit Jahren auf die Qualität, den Service sowie die Ersatzteil- und Nachkaufgarantien von Geberit – bei Installations- und Badsystemen, bei Versorgungs- und Entwässerungssystemen. Und ab dem 01.04.2019 auch bei Sanitärkeramiken und Badeinrichtungen. Das ist unser Mehrwertversprechen.

WEIL EINFACH EINFACH BESSER IST

Bessere Lieferfähigkeit. Produkte vor und hinter der Wand. Die Sicherheit, dass Installationstechnik und Badausstattung perfekt zusammenspielen. Das alles und noch ein bisschen mehr können wir Ihnen gewährleisten, weil Sie künftig alles für Sanitärinstallation und Badeinrichtung aus einer Hand bekommen, über einen persönlichen Ansprechpartner. Das ist unser Nutzenversprechen.

WEIL ECHTE NEUHEITEN MIT ALTEN GEWOHNHEITEN BRECHEN

Hinter der Wand die Sanitärtechnik, davor die Badeinrichtung: Mit der Erfindung des Unterputz-Spülkastens hat Geberit bereits vor über 50 Jahren mit dieser Gewohnheit gebrochen. Aus dem optimalen Zusammenspiel von Installationstechnik und Badeinrichtung werden wir viele weitere spannende Innovationen entwickeln, die Profis und Nutzern neue Perspektiven bieten. Das ist unser Innovationsversprechen.

WAS WIRD NEU? SCHNELLER FINDEN, WAS WICHTIG IST

Bisher mussten Sie für Ihre Planung und für die Information Ihrer Kunden auf unterschiedliche Unterlagen und Quellen zurückgreifen. Künftig finden Sie schneller und einfacher, was Sie und Ihre Kunden suchen. Mit einheitlichen, klaren Verkaufsargumenten. Mit einer klar aufgebauten Kommunikationsstruktur, die Ihnen immer genau die Infos bietet, die gerade wichtig sind. So unterstützen wir Sie dabei, noch überzeugender zu verkaufen.

WAS WIRD NEU? INTEGRIERTE PRODUKTWELTEN

Beim Unterputz-Spülkasten oder beim Dusch-WC sind die Grenzen der Welten hinter und vor der Wand bereits aufgehoben. Durch das direkte Zusammenspiel von Installationstechnik, Keramik und Badeinrichtung eröffnen sich ungeahnte neue Möglichkeiten. Seien Sie gespannt auf die Badwelten von morgen!

WAS BLEIBT, WIE ES WAR? IHR NEUER BERATER IST IHR ALTER

Egal ob Sie bisher mit einem Verkaufsberater von Geberit oder ehemals Keramag in Kontakt waren, Ihr vertrauter Ansprechpartner bleibt Ihnen erhalten. Wir haben alle Verkaufsberater umfangreich geschult, damit sie umfassende Beratung für alle Produkte und Systeme vor und hinter der Wand bieten können.

WAS BLEIBT, WIE ES WAR? UNVERÄNDERTE PREISE

Die Markenumstellung hat keine Auswirkungen auf die an den Großhandel fakturierten Preise. Die Bruttopreisliste für Produkte vor der Wand bleibt weiterhin bestehen. Generelle Preisveränderungen für 2019 werden wir wie gewohnt kommunizieren.



Das Zusammenspiel von Installation, Komfortfunktionen und Design eröffnet neue Wege für die Badausstattung und -einrichtung.

Q&A

Ausschreibungen wie gewohnt Planen. Wir unterstützen Sie bei der Angebotserstellung.

Ab wann stehen die neuen Ausschreibungstexte zur Verfügung?

Ab November 2018 stehen die angepassten Ausschreibungstexte wie gewohnt zur Verfügung.

Wo finde ich diese Ausschreibungstexte?

Auf der Geberit Homepage unter „Startseite → Dienstleistungen → Bestell- & DownloadCenter“ sowie auf allen gängigen Ausschreibungsportalen.



www.geberit.de/unterlagen

„Mal ehrlich: Kaufen Sie einen Neuwagen ohne Probefahrt? Genau so verhalten sich auch in aller Regel Dusch-WC-Interessenten – sie wollen vorher testen, was sie sich in ihr Bad installieren lassen. Am liebsten dort, wo sie später ihr Dusch-WC auch haben werden, also zu Hause im eigenen Bad. Hört sich aufwändig an, ist es aber nicht, dafür enorm erfolgreich: 9 von 10 meiner Tester haben heute ihr eigenes Geberit AquaClean.“

Jörg Wagner

SHK Wagner in Westhofen, verkauft seit Jahren erfolgreich Geberit AquaClean



DUSCH-WC-TEST-AUFSÄTZE STEHEN KOSTENLOS* FÜR SIE BEREIT

EIN TEST SAGT MEHR ALS 1.000 WORTE

Die Idee von Jörg Wagner hat uns begeistert: Nichts ist überzeugender als der Test eines Geberit AquaClean Dusch-WCs zu Hause, im eigenen Bad. Möchten Sie es ausprobieren? Dann sichern Sie sich einen der Geberit AquaClean Tuma Classic Aufsätze, den wir für die Aktion Test@Home zur Verfügung stellen. Kostenlos*. Und unterstützt durch eine nationale Werbekampagne.

**GEBERIT
AQUACLEAN
TEST@HOME**
Jetzt teilnehmen
www.geberit.de/test-home

WEIL WORTE NICHT ALLES SAGEN

Versuchen Sie mal, alleine mit Worten das Gefühl zu beschreiben, wie sich ein Dusch-WC anfühlt. Schwierig? Richtig. Deshalb gibt es nichts Überzeugenderes für Ihre Kunden als einen Dusch-WC-Test. Am besten in der gewohnten Umgebung der eigenen vier Wänden in aller Ruhe, und der Partner oder die Familie können ebenfalls testen. Mit einer nationalen Werbekampagne sorgen wir im Rahmen

der Aktion Test@Home dafür, dass die Kunden von der Aktion erfahren. Und mit regionalen Werbemitteln unterstützen wir Sie vor Ort dabei, dass Ihre Kunden die Testmöglichkeit kennenlernen.

VON DER BADAUSSTELLUNG INS BAD IHRER KUNDEN

Sie haben bereits ein Geberit AquaClean Test-WC in Ihrer Badausstellung? Umso besser, dann wissen Sie ja, wie überzeugend ein Test sein kann. Sie können noch erfolgreicher werden, indem Sie Ihren Kunden diese Möglichkeit zusätzlich zu Hause anbieten. Dank der cleveren Ideen von Jörg Wagner erledigen Sie die Test-Installation in kurzer Zeit – und geben Ihrem Kunden das Gefühl, bereits Besitzer eines Geberit AquaClean Dusch-WCs zu sein. →



←

Der Einbau in wenigen Minuten erklärt: 10 Schritte und wertvolle Tipps im Video.

* Schnell reagieren lohnt sich. Es steht nur eine begrenzte Anzahl an kostenlosen Geberit AquaClean Tuma Classic Aufsätzen zur Verfügung. Weitere Informationen entnehmen Sie den Teilnahmebedingungen unter www.geberit.de/test-home



GEBERIT AQUACLEAN TUMA – SO SCHNELL GEHT DAS

Das Aufsatzmodell Geberit AquaClean Tuma Classic passt auf viele handelsübliche Keramiken, die Sie vor Ort antreffen. Der Aufwand ist gering, Ein- und Ausbau sind in kurzer Zeit zu erledigen. Das Modell bietet die wichtigsten typischen Komfortfunktionen und die Bedienung ist sehr einfach. Wenn Ihre Kunden erst einmal die Vorzüge des Dusch-WCs erlebt haben, können Sie sie auch für die zusätzlichen Funktionen der höherwertigen Geberit AquaClean Dusch-WCs begeistern.

IHR MEDIEN-PAKET: MEHR AUFMERKSAMKEIT IN IHRER REGION

Wir stellen Ihnen Anzeigenvorlagen, mit denen Sie das Testangebot in Ihren regionalen Medien bewerben können. Ihre Adresse und Telefonnummer sowie Ihr Logo drucken wir für Sie ein. Ein Teil des Medien-Pakets ist ein Radiospot, den Sie bei Ihrem lokalen Radiosender schalten können. Ihr Radiosender kann dafür schnell und einfach einen Abbinde produzieren, der die Hörer gezielt auf Ihr Unternehmen hinweist. Zur Beratung können Sie zusätzlich die Geberit AquaClean Produktbroschüre nutzen. Im Aktionszeitraum liegt der Broschüre ein Infoblatt bei. Es weist auf die Geberit AquaClean Aktion Test@Home hin und erklärt den Interessenten, wie es geht.

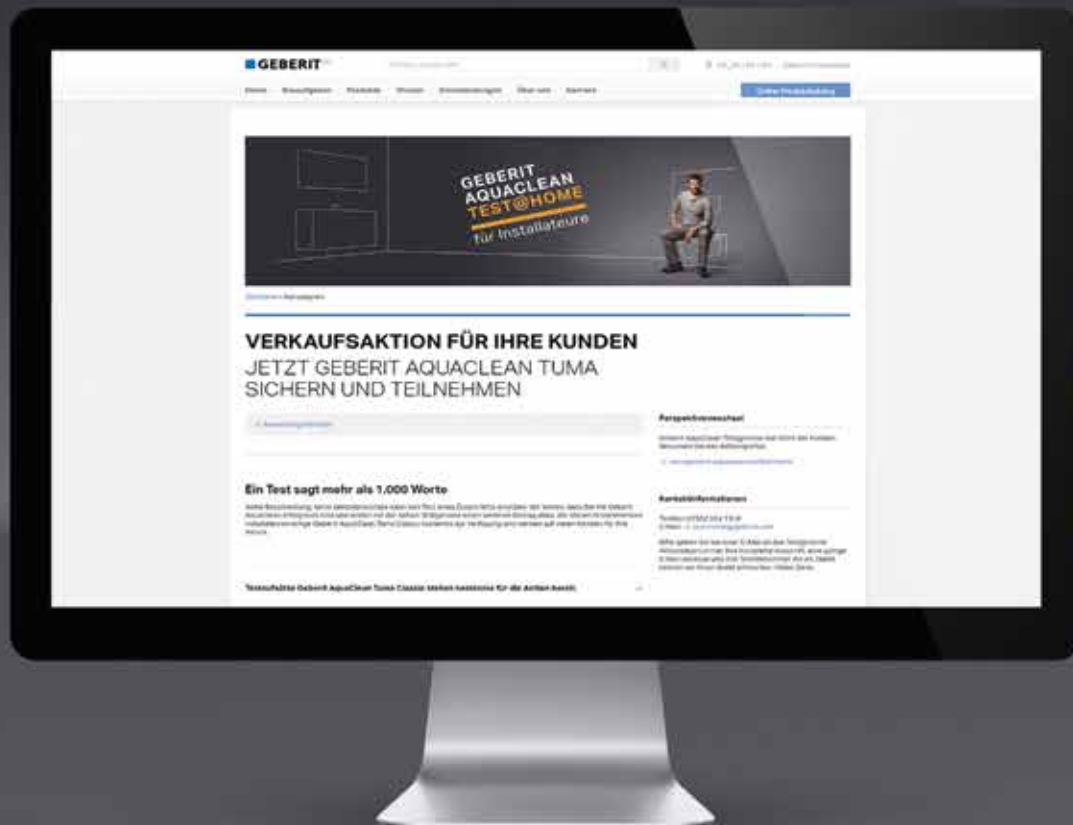
DIE AKTIONSPRÄMIE: EIN GRUND MEHR FÜR IHRE KUNDEN

Mit der Geberit Aktionsprämie gibt es bis zu 150,- EUR für den Kauf eines Geberit AquaClean Dusch-WCs von uns zurück. Ein Grund mehr für Ihre Kunden, ein zusätzliches Verkaufsargument für Sie. Wie es geht, erfahren Sie im Aktionsflyer in Ihrem Test@Home Medien-Paket.



SIE PROFITIEREN VON UNSERER BREITEN WERBEKAMPAGNE TEST@HOME

- Radiospots deutschlandweit
- Onlinewerbung auf Websites und Portalen
- Social-Media-Kampagne
- Pressearbeit
- Anzeigenwerbung in reichweitenstarken Publikumstiteln



TEILNEHMEN LOHNT SICH FÜR JEDEN

Wenn Sie keines der kostenlosen Testgeräte erhalten haben*, können Sie dennoch von den Vorteilen von Test@Home, den nationalen Werbeaktivitäten und Ihrem Test@Home Medien-Paket profitieren. Alle Installateure, die sich selbst ein Testgerät anschaffen, bekommen das kostenlose Medien-Paket und werden auf unserer Webseite veröffentlicht. So haben Sie viele zusätzliche Chancen, dass interessierte Kunden Sie suchen und finden!

* Schnell reagieren lohnt sich. Es steht nur eine begrenzte Anzahl an kostenlosen Geberit AquaClean Tuma Classic Aufsätzen zur Verfügung. Weitere Informationen entnehmen Sie den Teilnahmebedingungen unter www.geberit.de/test-home

TEILNEHMEN GANZ EINFACH

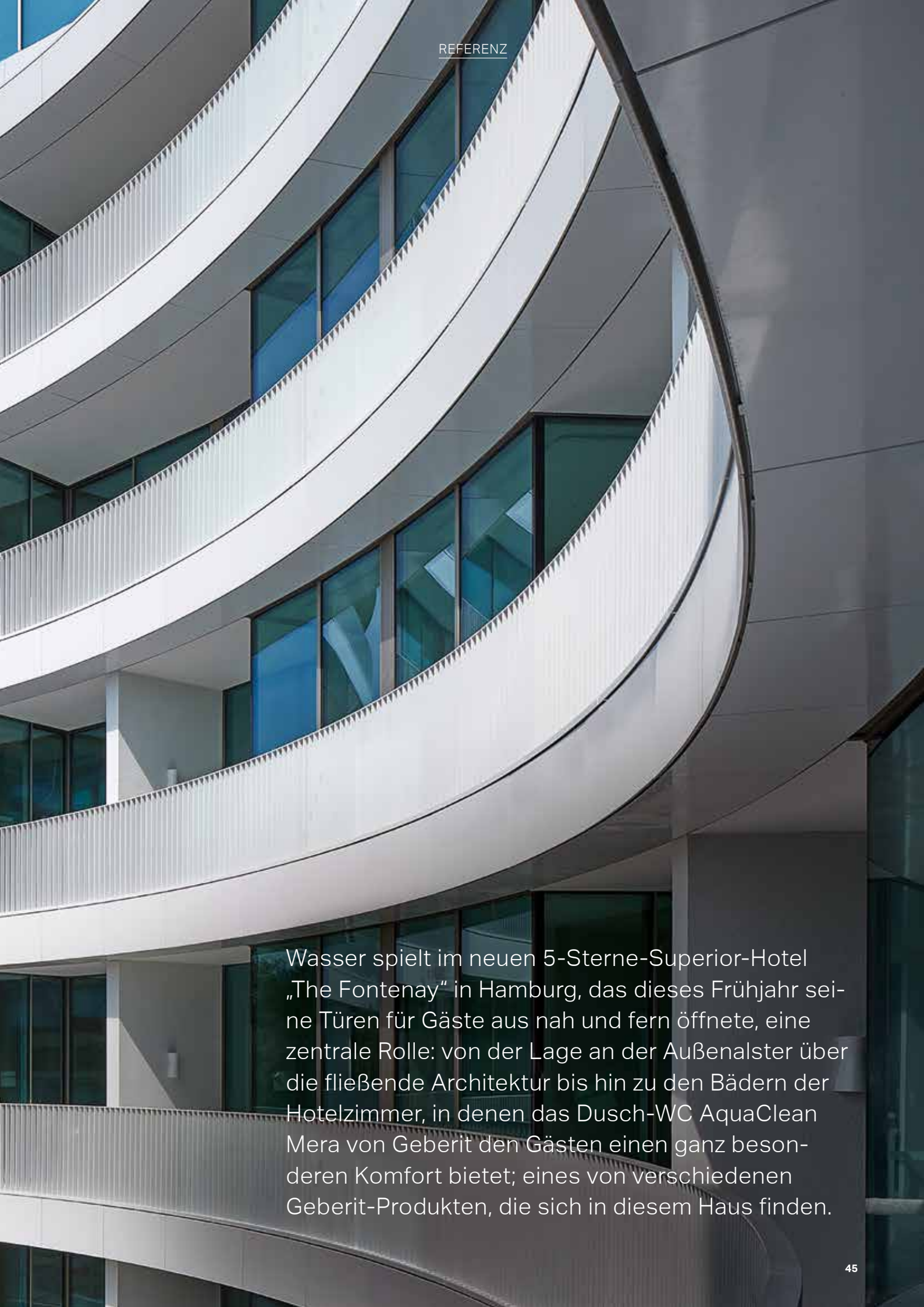
- 1 Rufen Sie das Anmeldeformular auf unter www.geberit.de/test-home.
- 2 Geben Sie Ihre Kontaktdaten ein.
- 3 Nutzen Sie die Gelegenheit, Ihr Logo hochzuladen, und erhalten Sie unsere Anzeigenvorlagen mit Ihrem Unternehmen als Absender. So können wir Sie noch besser bei der Bekanntmachung der Testmöglichkeit unterstützen.
- 4 Wir veröffentlichen Ihre Adresse auf der Webseite www.geberit-aquaclean.de/test-home, die wir in ganz Deutschland aktiv bewerben.
- 5 Aktionszentrale: Nachdem Sie die Anmeldung abgeschickt haben, melden wir uns bei Ihnen und erklären die nächsten Schritte. Wenn Sie noch Fragen haben, erreichen Sie uns unter test-home@geberit.com oder telefonisch unter 07552 934 7316.



QR-Code scannen und direkt zur Anmeldung für Geberit AquaClean Test@Home gelangen!

HOTEL „THE FONTENAY“ HAMBURG: KOMFORT BIS INS DETAIL

LAKE SIDE LUXURY IM HERZEN DER HANSESTADT



Wasser spielt im neuen 5-Sterne-Superior-Hotel „The Fontenay“ in Hamburg, das dieses Frühjahr seine Türen für Gäste aus nah und fern öffnete, eine zentrale Rolle: von der Lage an der Außenalster über die fließende Architektur bis hin zu den Bädern der Hotelzimmer, in denen das Dusch-WC AquaClean Mera von Geberit den Gästen einen ganz besonderen Komfort bietet; eines von verschiedenen Geberit-Produkten, die sich in diesem Haus finden.



Die Grundform des Hotelbaus greift die fließenden Linien des Elements Wasser auf.



Mit eleganten Türkis- und dezenten Beigetönen ist auch die Innenausstattung des Hotels nah am Wasser gebaut.

Seit dem 19. März 2018 bereichert ein neues Haus die Hamburger Hotellandschaft: das 5-Sterne-Superior-Hotel „The Fontenay“. Die Lage des Hotels direkt an der Außenalster wird die nationalen und internationalen Gäste begeistern. Vom parkähnlich gestalteten Garten kann der Blick ebenso in Richtung Wasser schweifen wie von den meisten Zimmern aus. Noch beeindruckender ist die Aussicht von der Fontenay-Bar, dem Restaurant Lakeside und dem großzügig dimensionierten Spa-Bereich, die sich in den beiden oberen Etagen befinden. Dort vereint sich das Panorama über die Stadt mit der schimmernden Oberfläche des Wassers. Diesen Ausblick können auch Besucher genießen, die nicht im Hotel übernachten, denn der Bereich ist offen für alle.

GRUNDRISS ERZEUGT BESONDERE ATMOSPHERE

Der Grundriss, der aus der Feder des bekannten Architekten Jan Störmer vom Büro Störmer Murphy and Partners stammt, setzt sich aus drei ineinandergreifenden Kreisen zusammen, wodurch es im Innern des Gebäudes fast ausschließlich runde Wände gibt – eine Herausforderung für die beteiligten Firmen. Einzig die Wände zwischen den Hotelzimmern und Suiten und die der Bäder sind gerade.



VIELFALT AN ZIMMERN: FÜR JEDEN GAST DAS PASSENDE

Im Erdgeschoss finden sich neben der Rezeption das 27 Meter hohe Atrium mit verschiedenen Sitzmöglichkeiten, das Restaurant Parkview und die Konferenzbereiche, die sich um ein rundes Foyer gruppieren. Von der ersten bis zur fünften Etage ordnete Störmer die Hotelzimmer und Suiten an, die zwischen 28 und knapp 200 Quadratmeter groß sind. Fast allen gemein ist eine große, vollverglaste Panoramafassade und mindestens ein Balkon. Die Inneneinrichtung zeigt sich in einer Kombination aus elegantem Türkis und dezentem Beige. Das geräumige Badezimmer bietet jederzeit auch zwei Personen Platz, dank abgetrennter Dusche und separatem WC.



REFERENZ

↑

Großzügige Bäder mit Premium-Ausstattung überzeugen auch anspruchsvolle Hotelgäste.

KLARES DESIGN, ZAHLREICHE ANNEHM- LICHKEITEN

Als besonderer Komfort erwartet die Gäste in den Bädern aller Zimmerkategorien ein Dusch-WC aus dem Hause Geberit, das die Funktionen eines WCs und eines Bidets in sich vereint. „Dass die Bäder eines solchen Hotels mit einem Hygiene-WC ausgestattet werden müssen – wie ich es lieber nenne –, stand für mich von Beginn an fest. Die Produkte von Geberit haben mich durch ihre gelungene Formensprache überzeugt“, so Störmer. Herzstück des Geberit AquaClean Mera ist die patentierte Whirl-Spray-Duschtechnologie. Der pulsierende Duschstrahl, der durch dynamische Luftbeimischung verfeinert wird, sorgt für eine sanfte und gleichzeitig gründliche Reinigung des Intimbereichs. Im Duscharm befindet sich – hygienisch geschützt – eine zusätzliche Ladydusche mit besonders weichem Duschstrahl. Ein handwarmer Luftstrom übernimmt das Trocknen. Für anhaltend warmes Wasser sorgt das hybride Warmwassersystem mit einer Kombination aus Durchlauferhitzer und Warmwasserspeicher. Die ausgeklügelte Technik von Geberit macht es möglich, dass alle Strom- und Wasseranschlüsse in das elegante Gehäuse des Dusch-WCs integriert sind. →



←

Alle Badezimmer sind mit dem Dusch-WC Geberit AquaClean Mera ausgestattet, das mit vielen Zusatzfunktionen echte Wellness-Erlebnisse bietet.



↑
Die edle Glasoberfläche und die dezenten Lichtsignale der berührungslosen Geberit Betätigungsplatte Sigma80 passen zum eleganten Ambiente der Badezimmer.

Gesteuert wird das Dusch-WC Geberit AquaClean Mera entweder über eine Fernbedienung oder alternativ – wie im „The Fontenay“ – über ein Wandbedienpanel. Es zeichnet sich durch selbsterklärende Tasten, ein schlichtes Design und eine leicht zu reinigende Oberfläche aus Glas aus – hier in dezentem Weiß. Durch den kabellosen Betrieb lässt es sich an einer beliebigen Stelle in der Nähe des Dusch-WCs platzieren. Die Befestigung an der Wand erfolgt mittels Schrauben oder Klebestreifen.

Passend zum Design dieses Panels zeigt sich die Betätigungsplatte Geberit Sigma80: Ihre Oberfläche ist ebenfalls aus Glas – dieses Mal allerdings in Schwarz. Zwei schmale Lichtstreifen kennzeichnen die 2-Mengen-Spülauslösung, deren Sensoren auf eine sich nähernde Hand und damit berührungslos reagieren.



↑
Für die Bedienung des Dusch-WCs kommen im Hotelbad selbsterklärende Bedienpanels zum Einsatz.

QUALITÄT BIS INS DETAIL

Die Eleganz, auf die man im gesamten Hotel trifft, setzt sich bis in die zum Restaurant Parkview gehörenden WC-Bereiche fort. Schwarzer Marmor mit weißen Adern trifft auf textile Tapeten und Qualitätsprodukte von Geberit. Als Betätigungsplatte für die Toiletten kam hier das Modell Geberit Sigma70 zum Einsatz, das mit seiner ebenfalls gläsernen Oberfläche das Design der Hotelzimmer aufgreift und den überall anzutreffenden hohen Standard unterstreicht. Diese Betätigungsplatte wird durch ein sanftes Tippen nach links oder rechts ausgelöst, ein asymmetrisch platzierter Streifen kennzeichnet die beiden unterschiedlich großen Spülmengen.

Die Urinale aus der Serie Preda, auch von Geberit, kommen im „The Fontenay“ gänzlich ohne Betätigungsplatte aus, da die Wasserspülung durch einen Sensor ausgelöst wird. Auf Wunsch lassen sie sich nach der Installation auch jederzeit auf die sogenannte Hybridspülung umstellen. Dabei werden die Urinale wasserlos genutzt und in einem frei wählbaren Zeitintervall mit Wasser gespült. Das Design dieser Serie zeichnet sich einerseits durch kompakte Maße aus, andererseits durch die längliche Form, die das Urinal sehr elegant erscheinen lässt. Installation und Wartung der Urinale erweisen sich als besonders einfach: Die elektronische Steuereinheit verbirgt sich unterhalb der Keramik und ist leicht von vorne erreichbar. Dank Dockingstation lässt sie sich mit wenigen Handgriffen einbauen bzw. austauschen. Eine zeitraubende Demontage der Keramik entfällt.

Im „The Fontenay“ überzeugt also nicht nur das große Ganze, sondern auch die gelungene Auswahl der verschiedenen Produkte, Farben und Materialien.



HOTEL „THE FONTENAY“ HAMBURG

**114 Zimmer, 17 Suiten, 2 Restaurants,
großer Spa-Bereich, Tagungssäle**

**Bauherr: The Fontenay Hotel-
gesellschaft mbH**

**Architektur: Störmer Murphy and Partners
GbR Architekten, Hamburg; Aukett & Heese
Architekturbüro, Berlin**

**Planer: pbr Planungsbüro Rohling AG
Architekten und Ingenieure, Winter
Ingenieure GmbH**

Installateure: Apleona Wolfferts GmbH

GEBERIT KNOW HOW

**Geberit AquaClean Mera Dusch-WCs
mit Wandbedienpanel**

Geberit Sigma80 Betätigungsplatten

Geberit Sigma70 Betätigungsplatten

Geberit Urinalsysteme Preda

**Entwässerungssystem Geberit
Silent-db20**

Geberit Duofix



Die schlanken Geberit Preda Urinale sehen nicht nur gut aus. Sie überzeugen auch durch flexible Funktionen und hohe Wartungsfreundlichkeit.



Die Spülauslösung im Restaurant-WC erfolgt mit sanftem Druck auf die edle Glasoberfläche der Geberit Sigma70 Betätigungsplatte.

NEU



Die neuen Geberit Mapress Edelstahlrohre CrNi 1.4301 sind am roten Streifen klar zu erkennen.

GEBERIT MAPRESS EDELSTAHL 1.4301

KORROSIONS- BESTÄNDIG, VIELSEITIG UND BELASTBAR

Geberit hat die Mapress Edelstahl Systemrohre CrNi 1.4301 neu ins Programm aufgenommen. Aufgrund ihrer temperatur- und korrosionsbeständigen Eigenschaften lassen sie sich in vielen Nicht-Trinkwasser-Anwendungen einsetzen.

Die Geberit Mapress Systemrohre bestehen aus hochlegiertem, austenitischem, nichtrostendem Chrom-Nickel-Stahl nach DIN EN 10088. Der Werkstoff gehört zu den meistverwendeten Edelstählen in Deutschland und besitzt eine hohe Korrosionsbeständigkeit. Er ist sowohl für hohe als auch für tiefe Temperaturen geeignet.

VIELFÄLTIGE EINSATZBEREICHE IN INDUSTRIE, GEWERBE UND HAUSTECHNIK

Typische Einsatzbereiche für Geberit Mapress Edelstahl 1.4301 sind Heiz- und Kühlwasserkreisläufe mit und ohne Frostschutz oder Unterdruckanwendungen in vielen Industrie- und Gewerbebereichen. Auch für Mineralöle, Kraftstoffe sowie viele Chemikalien und technische Fluide kann das Rohrleitungssystem eingesetzt werden. Die hohe Temperaturbeständigkeit macht den Einsatz in Solar-Wärmeträgern bis 220 °C möglich.

MEHR ERFAHREN

www.geberit.de/mapress-edelstahl

KOMBINIERBAR MIT ANDEREN SYSTEMEN

Geberit Mapress Edelstahlrohre 1.4301 sind ebenso einfach und sicher zu verarbeiten wie alle anderen Mapress Systeme. Sie können mit Pressfittings aus Mapress Edelstahl, Mapress Kupfer oder Mapress C-Stahl verbunden werden. Die Komponenten sind aufeinander abgestimmt und lassen sich miteinander verpressen.

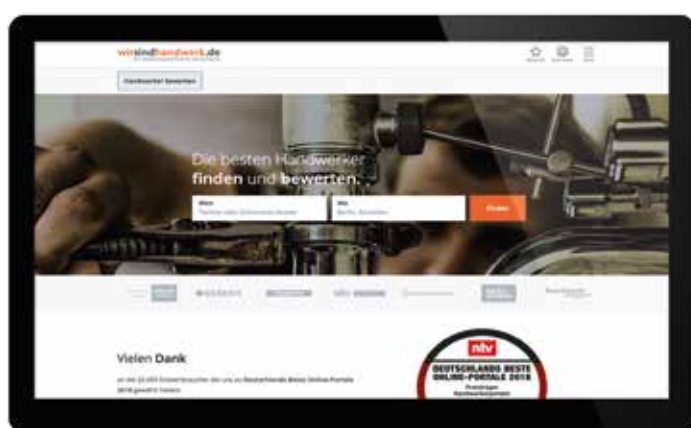
PASSENDE DICHRINGE FÜR IHRE ANWENDUNG

Je nach Anwendung stehen verschiedene Dichterringe zur Auswahl. Für Heizungswasser und Kühlwasser ohne Frostschutzmittel ist der werkseitig eingelegte Butylkautschuk-Dichtring (CIIR) von 0 °C bis 120 °C uneingeschränkt verwendbar. Je nach Kombinationsvariante beim Einsatz in den genannten Anlagentypen und in üblichen häuslichen Anwendungen sind Maßnahmen zum Schutz gegen Außenkorrosion zu beachten.

ERFOLGREICH IM INTERNET MIT WIRSINDHANDWERK.DE

DAMIT DER GUTE RUF DES HANDWERKS AUCH ANKOMMT

Im Mai wurde die Handwerksplattform wirsindhandwerk.de unter „Deutschlands beste Online-Portale 2018“ gewählt. Nicht nur deswegen ist Geberit eine Kooperation mit wirsindhandwerk.de eingegangen. Unser gemeinsames Ziel ist es, den guten Ruf des Handwerks in Deutschland zu stärken. Auf wirsindhandwerk.de können sich die Betriebe professionell online präsentieren, besser in Suchmaschinen sichtbar werden und vor allem sich durch ihre Kundenstimmen die Qualität ihrer Arbeit bestätigen lassen.



↑
So geht Empfehlungsmarketing heute: Handwerker mit den Bewertungen anderer Verbraucher findet man auf wirsindhandwerk.de.

WIRSINDHANDWERK.DE

Die Plattform wirsindhandwerk.de bietet Handwerkern die Möglichkeit einer Online-Präsenz mit einem umfassenden Servicepaket.

Sie wendet sich an Verbraucher, die nach einem Handwerker suchen, und gibt Orientierung durch eine umfassende Darstellung der angebotenen Leistungen sowie Bewertungen anderer Nutzer.

www.wirsindhandwerk.de



VERBRAUCHER MACHEN SICH ONLINE SCHLAU

„Verbraucher informieren sich heute in der Regel digital über Produkte und Dienstleistungen – das betrifft auch die Suche nach zuverlässigen Handwerksbetrieben“, sagt Thomas Brückle, Bereichsleiter Marketing bei der Geberit Vertriebs GmbH, „Sichtbarkeit und ein guter Ruf im Netz sind daher wichtig für den langfristigen Erfolg.“ Eine eigene Internetpräsenz zu erstellen, aktuell zu halten und so zu pflegen, dass sie in Suchmaschinen gut auffindbar ist, kostet viel Geld und ist aufwändig. An dieser Stelle setzt wirsindhandwerk.de an. Die Website macht den Schritt ins Internet für die Betriebe ganz einfach und übernimmt die Erstellung einer eigenen Präsenz auf der Plattform und deren Pflege zu Kosten, die sich jeder Betrieb leisten kann. Auch ohne eigene Programmierkenntnisse oder einen teuren Dienstleister wird es so möglich, das eigene Unternehmen von seiner besten Seite zu präsentieren und über Suchmaschinen besser auffindbar zu sein.

EMPFEHLUNGSMARKETING OFFENSIV NUTZEN

wirsindhandwerk.de geht aber noch einen Schritt weiter: Die Plattform ist nicht nur Präsentationstool für Handwerksunternehmen, sondern bietet Kunden

auch die Möglichkeit, ihre Erfahrung mit den Betrieben in Form von Bewertungen weiterzugeben. Für Verbraucher ist das Portal daher eine gute Orientierung, um die Qualität und Zuverlässigkeit von Handwerkern anhand der Berichte, Bewertungen und Erfahrungen anderer Kunden einzuschätzen. wirsindhandwerk.de überträgt dieses Prinzip des Online-Empfehlungsmarketings auf Handwerksbetriebe.

MIT EXPERTENHILFE IN DIE DIGITALE WELT

„Gute Ergebnisse in einem Bewertungsportal fördern das Vertrauen der Verbraucher. Jeder Handwerksunternehmer kann damit von einem qualitativ hochwertigen Empfehlungsmarketing profitieren“, rät Brückle. „Als Hersteller in der Sanitärbranche legen wir viel Wert auf eine gute Zusammenarbeit mit Installateuren und fördern innovative Ideen und Angebote. Durch die Kooperation mit wirsindhandwerk.de unterstützen wir unsere Partner dabei, sich auf die Herausforderungen der Digitalisierung sowie das veränderte Informationsverhalten der Kunden vorzubereiten und dabei von Experten beraten zu lassen.“

DIN 18534 REGELT ABDICHTUNG IN INNENRÄUMEN

MEHR SICHERHEIT BEIM FEUCHTESCHUTZ IM BAD

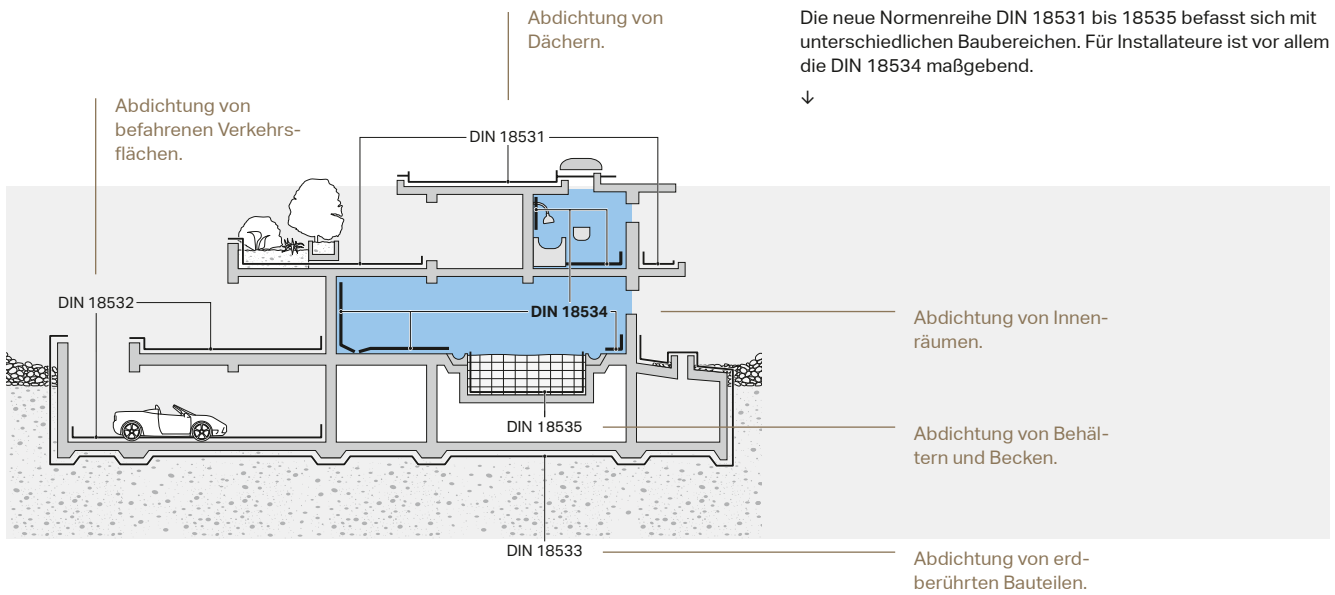
Die neue Normenreihe DIN 18531 bis 18535 bringt mehr Klarheit in das Thema Abdichtung in Gebäuden. Relevant für SHK-Handwerk und -Planer ist die DIN 18534 zur „Abdichtung von Innenräumen“.

Die neuen Normen DIN 18531 bis 18535 ersetzen die veraltete DIN 18195. Sie nehmen Informationen beispielsweise zur seit langem gebräuchlichen Abdichtung im Verbund (AIV) auf. Die Normen befassen sich jeweils mit unterschiedlichen Baubereichen – vom Dach bis zu erdberührten Bauteilen. Die neue DIN

18534 „Abdichtung von Innenräumen“ liefert die Grundlagen zur „Planung, Ausführung und Instandhaltung der Abdichtung von Boden- und Wandflächen in Innenräumen mit bahnförmigen und flüssig zu verarbeitenden Abdichtungen“. Ihre Anwendungsbereiche liegen in Badezimmern, in Duschanlagen, Bodenflächen mit Ablauf, gewerblichen Küchen, Schwimmbeckenumgängen sowie Produktions- und Gewerbeflächen.

DIE NEUEN WASSEREINWIRKUNGSKLASSEN GEBEN ORIENTIERUNG

Eine wichtige Rolle spielen die so genannten Wassereinwirkungsklassen, die unterschiedliche Wassereinwirkungen beschreiben und in Klassen von W0-I bis W3-I einteilen. Die Norm nimmt eine beispielhafte Zuordnung zu typischen Wand- und Bodenflächen vor. Letztendlich entscheiden diese Klassen, die in der Planung für die zu erwartende Wassereinwirkung abzuschätzen sind, welche Abdichtungen und Untergründe im Bad in welchen Bereichen verwendet werden müssen. Je nach Bausituation kann der Planer Flächen einer anderen, in der Regel höheren Wassereinwirkungsklasse zuordnen. →



WASSEREINWIRKUNGSKLASSEN IN ANLEHNUNG AN DIE DIN18534, TEIL 1

Einstufung der Wassereinwirkungsklassen	Anwendungsbeispiele ^{a, b}	Geberit Beplankung ⁽¹⁾	Untergründe
W0-I (gering) Flächen mit nicht häufiger Einwirkung aus Spritzwasser	Bereiche von Wandflächen über Waschbecken in Bädern und Spülbecken in häuslichen Küchen	Geberit GIS Paneel, Geberit Duofix Paneel	Wassereinwirkungsklasse W0-I und W1-I erlauben feuchtigkeitsempfindliche Untergründe: – Gips- und Gipskalkputze aus Gips-Trockenmörtel nach DIN EN 13279-1, – Gips-Wandbauplatten nach DIN EN 12859, – Gipsplatten mit Vliesarmierung nach DIN EN 15283-1, – Gipsfaserplatten nach DIN EN 15283-2, – Gipsplatten nach DIN 18180 bzw. DIN EN 520 (Geberit GIS und Geberit Duofix Paneel), – calciumsulfatgebundene Estriche nach DIN EN 13813, – Holz- und Holzwerkstoffe.
	Bereiche von Bodenflächen im häuslichen Bereich ohne Ablauf z. B. in Küchen, Hauswirtschaftsräumen, Gäste-WCs		
W1-I (mäßig) Flächen mit häufiger Einwirkung aus Spritzwasser oder nicht häufiger Einwirkung aus Brauchwasser, ohne Intensivierung durch anstauendes Wasser	Wandflächen über Badewannen und in den Duschen in Bädern	Geberit GIS Paneel, Geberit Duofix Paneel, Geberit Aquapaneel pro (optional)	
	Bodenflächen in Bädern ohne/mit Ablauf ohne hohe Wassereinwirkung aus dem Duschbereich		
	Bodenflächen in häuslichen Bereichen mit Ablauf		
W2-I (hoch) Flächen mit häufiger Einwirkung aus Spritzwasser und/oder Brauchwasser, vor allem auf dem Boden zeitweise durch anstauendes Wasser intensiviert	Wandflächen von Duschen in Sportstätten/Gewerbstätten	Geberit Aquapaneel pro	Wassereinwirkungsklasse W2-I und W3-I erlauben keine feuchtigkeitsempfindlichen Untergründe! Hier sind im Wesentlichen Untergründe auf Zementbasis einzusetzen: – Beton nach DIN EN 206, – Kalkzementputz der Mörtelgruppe CS II/III nach DIN EN 998-1, – Zementputz der Mörtelgruppe CS IV nach DIN EN 998-1, – Hohlwandplatten aus Leichtbeton nach DIN 18148, – zementgebundene mineralische Bauplatten (Geberit Aquapaneel Pro), – Verbundelemente aus expandiertem oder extrudiertem Polystyrol mit Mörtelbeschichtung und Gewebearmierung, – Porenbeton-Bauplatten nach DIN 4166, – Zementestrich, – korrosionsgeschützte metallische Werkstoffe.
	Bodenflächen mit Abläufen und/oder Rinnen		
	Bodenflächen in Räumen mit bodengleichen Duschen		
	Wand- und Bodenflächen von Sportstätten/Gewerbstätten ^c		
W3-I (sehr hoch) Flächen mit sehr häufiger oder lang anhaltender Einwirkung aus Spritz- und/oder Brauchwasser und/oder Wasser aus intensiven Reinigungsverfahren, durch anstauendes Wasser intensiviert	Flächen im Bereich von Umgängen von Schwimmbädern		
	Flächen von Duschen und Duschanlagen in Sportstätten/Gewerbstätten	Geberit Aquapaneel pro	
	Flächen in Gewerbstätten (gewerbliche Küchen, Wäschereien, Brauereien usw.) ^c		

^a Es kann zweckmäßig sein, auch angrenzende, nicht aufgrund ausreichender räumlicher Entfernung oder durch bauliche Maßnahmen (z. B. Duschabtrennungen) geschützte Bereiche der jeweils höheren Wassereinwirkungsklasse zuzuordnen.

^b Je nach erwarteter Wassereinwirkung werden Anwendungsfälle verschiedenen Wassereinwirkungsklassen zugeordnet (Planer kann individuell zuordnen).

^c Abdichtungsflächen ggf. mit zusätzlichen chemischen Einwirkungen.

⁽¹⁾ Zuordnung gängiger Anwendungen.

ABDICHTUNG ODER NICHT? EIN PAAR GRUNDREGELN

Abdichtungen im Sinne der Norm sind erforderlich bei den Wassereinwirkungsklassen:

- W1-I auf Bodenfläche;
- W1-I an Wandflächen mit feuchteempfindlichen Untergründen oder wenn Wasser in feuchteempfindliche Bauteilschichten gelangen kann;
- W2-I und W3-I in jedem Fall an Boden- und Wandflächen.

Auf Abdichtungen im Sinne der Norm darf nur in folgenden Fällen verzichtet werden:

- W1-I an Wandflächen mit feuchteunempfindlichen Untergründen, die ausreichenden Feuchteschutz gewährleisten, und wenn Brauchwasser nicht in feuchteempfindliche Bauteilschichten gelangen kann;
- W0-I, sofern wasserabweisende Oberflächen einen ausreichenden Schutz bilden;
- in Bereichen ohne zu erwartende Spritzwassereinwirkung.

ENTWÄSSERUNG: KEINE KONKRETEN VORGABEN ZUM BODENGEFÄLLE

Für die Leitungsführung im Abwasserbereich bodenebener Duschen kommen die Normen DIN EN 12056 zu „Schwerkraftentwässerungsanlagen innerhalb von Gebäuden“ sowie DIN 1986-100 „Entwässerungsanlagen für Gebäude und Grundstücke“ zum Tragen. Bodenebene Duschen sollten ein „ausreichendes Gefälle zur Ableitung von Wasser“ aufweisen, die DIN 18534 gibt keine Vorgaben, wie stark es ausfallen muss. Die Abläufe sind an der tiefsten Stelle der zu entwässernden Flächen vorzusehen.

Zur Entwässerung äußert die neue DIN 18534, dass Abläufe, welche die Abdichtungsschicht durchdringen, sowohl die Ebene des Belags als auch die Abdichtungsebene darunter dauerhaft entwässern

müssen. Auf die Entwässerung der Abdichtungsschicht kann nur verzichtet werden, wenn die Abdichtungsschicht nicht wasserführend ist.

KEINE MINDESTFLANSCHBREITEN BEI VORMONTIERTEN DICHTMANSCHETTEN

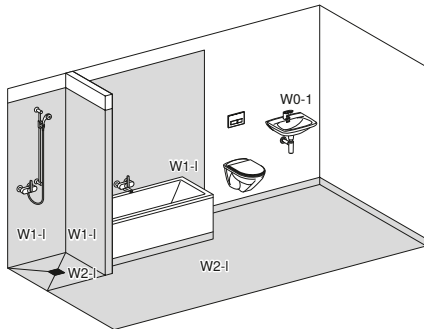
Für den Anschluss von Abläufen und Rinnen an die Abdichtungsschicht gibt die Norm Mindestflanschbreiten am Ablauf vor. Sie liegen grundsätzlich bei 50 Millimeter, können bei Verwendung systemkonformer Dichtkleber aber auf 30 Millimeter reduziert werden. Bei werkseitig vormontierten Dichtmanschetten entfällt die Vorgabe. Ein weiterer Vorteil dieser Lösungen ist, dass sie sich in der Regel näher an Wände platzieren lassen. Die Überlappung der Dichtmanschetten auf den angrenzenden Bereich, z. B. Estrich, muss mindestens 50 Millimeter betragen.

DURCHDRINGUNGEN UND INSTALLATIONEN MIT WEITBLICK PLANEN

Durchdringungen von Abdichtungsschichten durch Heizungs-, Sanitär- und Elektroinstallationen sind so auszuführen, dass die Funktionstüchtigkeit der Abdichtungsschicht gewährleistet ist. Installationsleitungen sollen daher unterhalb und hinter der Abdichtebene liegen. Unumgängliche Durchdringungen müssen richtig geplant werden. Bei Rohrleitungen müssen Dichtbänder oder Dichtmanschetten mit einer Mindestbreite von 50 Millimeter wasserdicht in die Abdichtungsschicht eingebunden werden und das Leitungsrohr wasserdicht umschließen. Geberit



Laut Norm müssen bodenebene Duschen ein Gefälle zum Ablauf besitzen. Die Stärke des Gefälles ist nicht definiert.



Häusliches Bad mit Badewanne ohne Brause und mit bodengleicher Dusche ohne Duschtrennung.

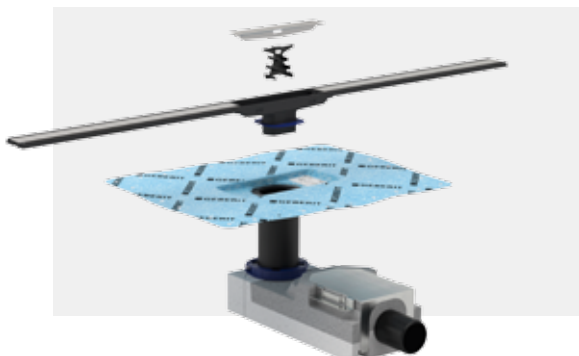
bietet Installationselemente, bei denen die Wasseranschlüsse über die Dichtebene hinausreichen. So kann es nicht zum unbeabsichtigten Herausdrehen von Distanzstücken und zu Beschädigungen von Dichtband oder -manschette kommen.

In der Klasse W1-I sind Perforationen der Abdichtungsschicht durch Befestigungsmittel für notwendige Installationen an Wandflächen, zum Beispiel für Duschstangen, zulässig, wenn sie gegen unmittelbare Einwirkung von Spritz- und Brauchwasser geschützt werden. In den Klassen W2-I und W3-I sind sie als Durchdringungen zu planen und auszuführen.

DICHTSTOFFUGEN AM WANNENRAND: KEINE NORMGERECHTE ABDICHTUNG

Für die Abdichtung des Bereichs um die Wanne empfehlen sich zwei Verfahren. Entweder wird die Abdichtebene an den Wänden hinter und dem Boden unter der Wanne durchgängig fortgeführt, gegebenenfalls mit zusätzlicher Unterflur-Entwässerung. Oder der Wannenrand wird an die Abdichtebene angeschlossen, etwa mit Wannendichtbändern oder Zargen. Dauerelastische Silicon-Dichtstoffugen gelten als Wartungsfugen und stellen keine normgerechte Abdichtung dar. Beim Anschluss des Wannenrands thematisiert die Norm Schnittschutzbänder, schreibt sie aber nicht zwingend vor. Sie sind aber empfehlenswert, damit es bei Erneuerungen der Siliconfuge nicht zu Beschädigungen der Abdichtung kommt.

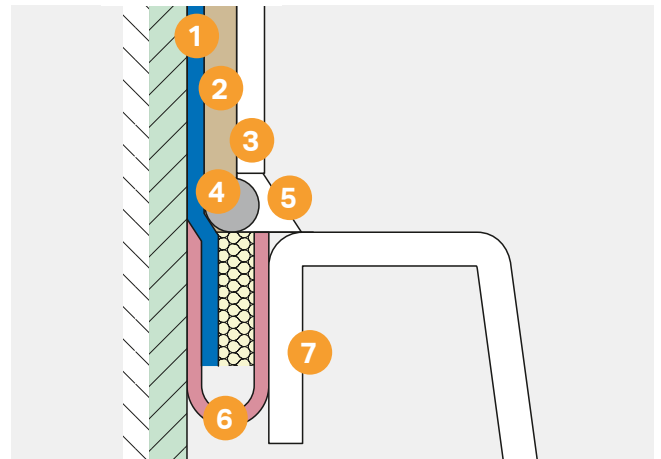
Bei werkseitig vormontierten Dichtmanschetten gibt die Norm keine Mindestflanschbreiten vor. Die Manschette muss angrenzende Bereiche mindestens 50 mm überlappen.



FAZIT

Die 2017 eingeführte Abdichtungsnorm DIN 18534 bietet Architekten und Planern, Estrichbauern, Fliesenlegern und dem SHK-Handwerk eine gute Basis für einen nachhaltigen Feuchteschutz im Bad mit zum Teil detaillierten Handlungsvorgaben. Aus Praxiserfahrungen sind normative Grundlagen entwickelt worden, die eine mängelfreie Werkleistung sicherstellen können. Dennoch müssen sich die Baubeteiligten abstimmen. Wenn das Verständnis für die erforderlichen Maßnahmen nicht auf das eigene Gewerk beschränkt bleibt, ist die Gefahr von Bauschäden bedeutend geringer.

Wannendichtbänder verwenden – eine Dichtstoffuge am Rand von Bade- oder Duschwannen stellt keine normgerechte Abdichtung dar.



- 1 Flächenabdichtung
- 2 Flexibler Dünnbettmörtel
- 3 Belag/Fliesen
- 4 PE-Rundschnur (Hinterfüllmaterial)
- 5 Elastische Fugenverfüllung
- 6 Flexibles Wannenband
- 7 Bade- oder Duschwanne

MEHR ERFAHREN



Alle Informationen finden Sie in der Kompetenzbroschüre „Geberit Sanitärraumplanung“. Bestellen und herunterladen unter:

www.geberit.de/unterlagen
www.geberit.de/duschen



Es ist heiß. Die Sonne steht hoch am Himmel und gießt ihr gleißendes Licht über die Welt aus. Die Felder leuchten strahlend hell, die Ernte steht bevor, denn der Sommer ist schon fortgeschritten. Grün liegen nur die Auen und Wälder dazwischen und durchbrechen die Landschaft kraftvoll. Das Meer am Horizont ist ein Spiegel des nahezu wolkenlosen Himmels.

VIER JAHRESZEITEN FÜR GEBERIT SIGMA50

SOMMER: GEMEINSAM DIE WÄRME GENIEßEN

In seinem dritten Holzschnitt für die Kunstedition der Betätigungsplatte Geberit Sigma50 beschäftigt sich der Künstler Alex Diamond, aka Jörg Heikhaus, mit dem Sommer. Sein Motiv „Summer“ erzählt von Wärme und Gemeinschaft. Nach einem Tag voller Muße am Meer oder nach dem Tagwerk im Sonnenschein freuen wir uns auf die Kühle des Abends, die gemeinsam mit Freunden und der Familie im Freien begrüßt wird. Denn vor allem das zeichnet doch den Sommer aus: Er ist die Zeit, in der man sich draußen aufhält, in der die langen Tage in guter Gesellschaft einfach nicht enden wollen.



↑

Zur Kunst von Jörg Heikhaus gehört neben Inspiration auch solides Holzschnitt-Handwerk.



GEWINNSPIEL

Gewinnen Sie das dritte Motiv der limitierten Vier-Jahreszeiten-Kunstedition von Geberit Sigma50 – registrieren Sie sich einfach online!

www.geberit.de/sigma50-kunst



Edition Winter



Edition Frühling



Edition Sommer



Edition Herbst

↑

Alex Diamond widmet den vier Jahreszeiten eine Kunstedition, die auf die Geberit Sigma50 Betätigungsplatte übertragen wird.

MEHR ERFAHREN



heliumcowboy

www.heliumcowboy.com
www.alexdiamond.net

DAS HAT IHNEN NOCH GEFEHLT

VON SPIEL BIS SPAß, VON GENUSS BIS ENERGIE

Bringen Freude und erleichtern den Alltag: Unsere Tipps rund um Arbeit und Freizeit können Sie sich schenken. Oder einem Kollegen, der demnächst Geburtstag feiert. Oder dem Chef zum Firmenjubiläum. Oder ...



FÜR GROßE UND KLEINE TECHNIK-FANS

Die originalgetreue Nachbildung eines echten Flughafen-Rettungsfahrzeugs in Rot, Schwarz und Grau besitzt einen funktionstüchtigen Ausleger, einen Vierzylindermotor, dessen Kolben sich bewegen, ein detailgetreues Führerhaus und viele weitere Details. Große und kleine Technikfans können echte Flughafen-Rettungseinsätze nachspielen – oder das Technic-2-in-1-Modell gemeinsam zum Feuerwehr-Rettungsfahrzeug umbauen.

Gesehen auf:
shop.lego.com/de-DE/Flughafen-Loschfahrzeug-42068

DIE ULTIMATIVE MÄNNER-HANDTASCHE FÜR GRILLFANS

Handlich und leicht, ist der Weber-Go-anywhere-Gasgrill der ideale Begleiter für heiße Tage auf der Baustelle und in der Freizeit. Mit Gaskartusche liefert er unterwegs sofort alles, was zu einem zünftigen Grill gehört – ohne Kohlen vorzuglühen und dank Piezozündung auch, wenn keiner an ein Feuerzeug gedacht hat. Da hat sogar der Meister nichts zu meckern, wenn die Gesellen am Mittag mal schnell ein Steak, einen Burger oder ein paar Bratwürste zaubern.

Gesehen auf: www.weber-grill.de/grills/gasgrill/go-anywhere/weber-go-anywhere-gas-black



DROP-STOP-SITZSPALT-ABDECKUNG FÜRS AUTO

Ob Smartphone, Strafzettel oder Schokokeks: Was der kleine Spalt zwischen Vordersitz und Mittelkonsole schluckt, das gibt er kaum mehr her. Es sei denn, man schließt ihn ein für allemal – mit Drop Stop. Die flexible Sitzspalt-Abdeckung wird über das Gurtschloss gezogen und verschließt den Sitzspalt komplett, auf der Fahrer- sowie der Beifahrerseite. So hat die Fummelei nach dem Handy oder den Hausschlüsseln ein für allemal ein Ende und die Fahrsicherheit verbessert sich.

Gesehen auf: www.coolstuff.de/Drop-Stop



HANDY LEER? STROMLOS WAR GESTERN

Sieht aus wie ein Frisbee und wiegt mit 170 Gramm auch nicht viel mehr: Die Power-Bank von Digison bringt verbrauchte Energie per Sonnenstrom zurück, wenn man sie braucht. Bei Sonnenlicht tanken Solarzellen einen 5.000 mAh starken Akku auf. Der liefert genügend Energie für mindestens eine Smartphone-Ladung oder anderes, was unterwegs nach Strom verlangt. Zum Beispiel Akku-Taschenlampen oder MP3-Player. Und eine Leuchte ist für alle Fälle auch noch integriert.

Gesehen auf: www.speziweb.de/digison-ds-5010



SO NICHT: WAS AUF BAUSTELLEN ALLES SCHIEFGEHEN KANN

Dachdecker Marc Steiner sammelt seit 2012 Pfusch-Bilder im Internet. Das bescherte ihm mehr als 900.000 Fans auf Facebook – und uns das Buch „Pfusch am Bau“ mit den schönsten Bildern und Sprüchen rund um alles, was man auf Baustellen so verpfuschen kann. Die perfekte Lektüre fürs stille Örtchen!

Gesehen auf: baufun.shop/buch-pfusch-am-bau

HERR SCHAAF, WAS MACHEN SIE DA EIGENTLICH?

Ich bin mitten in der Bearbeitung eines großen, komplexen Auftrags für die Bestückung von fast 200 Bädern in einem großen Wohnprojekt. Als Verkaufsberater Technik Geberit GIS IV bin ich vom Anfang bis zum Abschluss des Auftrags in alle Phasen involviert. Wenn ein Auftrag oder eine Anfrage über den Verkaufsberater Technik zu mir kommt, gibt es zeitnah einen Ersttermin mit dem Installateur, um Einzelheiten zu klären und alle erforderlichen Unterlagen zu bekommen. In der Regel nehmen wir das Aufmaß vor Ort auf der Baustelle. In manchen Fällen muss die Planung durch uns überarbeitet werden. Bei dem genannten Wohnprojekt waren zum Beispiel Register für 58 verschiedene Badtypen in 194 Badezimmern erforderlich, in der ursprünglichen Planung waren nur 20 Typen vorgesehen. Die neuen Planungen arbeite ich komplett aus und übergebe sie zusammen mit einem neuen Kostenangebot an den Kunden. Dazu gehört auch eine detaillierte Lieferplanung mit genauer Lieferstelle, Datum und manchmal auch Uhrzeit. Nach Freigabeerteilung bin ich in der Regel beim Bau der ersten Muster im Geberit Werk Lichtenstein dabei. Bei Rückfragen oder Änderungsbedarf im Werk bin ich wiederum die Schnittstelle zum Kunden. Und wenn die Lieferung auf die Baustelle beginnt, bin ich vor Ort – je nach Kundenwunsch mit Baustelleneinweisungen oder Hinweisen zur Sicherung von Brandschutz und Schallschutz. Beendet ist der Auftrag für mich erst, wenn der Kunde mit seinem Projekt abgeschlossen hat. Für Fragen während der Bauausführung bin ich jederzeit ansprechbar.

BRANDSCHUTZ MIT GEBERIT DECKENVERSCHLUSSSYSTEM FSH 90

DECKENDURCHBRÜCHE

SICHER VERSCHLIEßEN

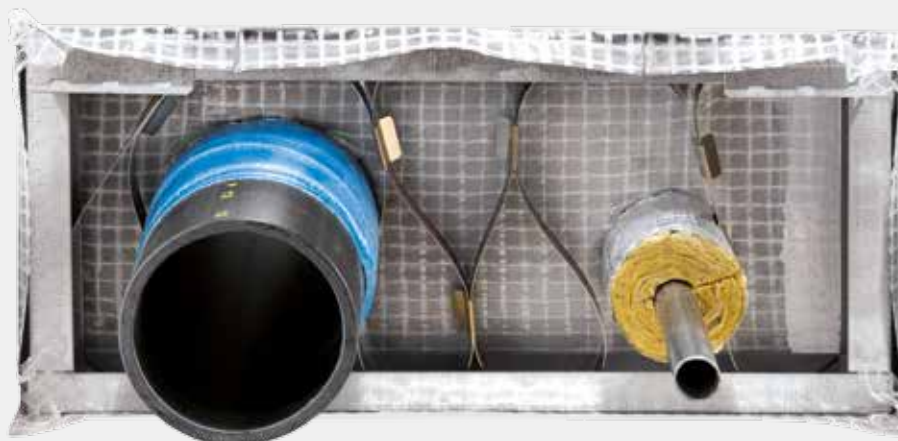
Unsachgemäß verschlossene Deckendurchführungen an Installationssträngen bergen ein großes Risikopotenzial für den vorbeugenden und abwehrenden Brandschutz. Geberit bietet mit dem Geberit Deckenverschlusssystem FSH 90 eine sichere und einbaufreundliche Lösung an. Sie ist systemgeprüft und besitzt ein allgemeines bauaufsichtliches Prüfzeugnis (AbP) als Baustoff-Verwendungsnachweis. Wirtschaftlich und rechtlich vorteilhaft ist, dass der Installateur das Deckenverschlusssystem selbst einbauen kann und keine weiteren Gewerke hinzuziehen muss.

GEBERIT FSH 90 IST VIELSEITIG EINSETZBAR

- Für Geberit Quattro System, Geberit Duofix und Geberit GIS
- Für Einzelrohrdurchführungen
- Zum Einbau in Massiv- und Holzdecken
- Zum Einbau in Decken ohne Brandschutzanforderung und mit Brandschutzanforderung bis F90
- Zum Einbau vor der Montage der Medienleitungen
- Große Deckendurchbrüche von bis zu 40 x 200 cm sind mit zwei Deckenschotten verschließbar

DURCHDACHT UND VOLLSTÄNDIG: DIE KOMPONENTEN VON GEBERIT FSH 90

- Deckenschott FSH 90, eine spezielle Verschalung für den Durchbruch
- Mineralische Vergussmasse FSH 90



MEHR ERFAHREN

www.geberit.de/quattro

Geberit Vertriebs GmbH
Theuerbachstraße 1
88630 Pfullendorf

T +49 75 52 934 – 0
F +49 75 52 934 – 300
kundenmagazin.de@geberit.com

www.geberit.de