

KNOW-HOW

KUNDEN-
MAGAZIN
JUNI 2018

 **GEBERIT**

WASSERRUTSCHEN
HIGH SPEED
IM FREIZEITPARK

ABWASSERHYDRAULIK
**KLEINE
DIMENSIONEN**
FÜR GROßE
LEISTUNG

RAFFINIERTE WASSERWEGE

VERANTWORTLICH FÜR DEN HERAUSGEBER

Clemens Rapp

OBJEKTLEITUNG

Thomas Brückle

KONZEPTION UND REDAKTION

Johannes Neisinger, Volker Röttger,
Katharina Schulz, Christina Tober

TECHNIK TELEFON

T +49 75 52 934 – 10 11

F +49 75 52 934 – 866

technik-telefon@geberit.com

TITELBILD

Wasserrutsche von Wiegand.Maelzer
auf dem Kreuzfahrtschiff „Adventure
Of The Seas“

FOTOS

Wiegand.Maelzer (Titelstory), Stefan
Schmid (Abwasserturm Geberit Infor-
mationszentrum, Fachbeitrag Abwas-
serhydraulik, Fachbeitrag C-Stahl,
Badrenovierung Hotel Höri, Keramag
Renova Nr. 1 Plan Slim)

GESTALTUNG

Nantscheff + Haller
Agentur für Marketing, Beratung
und Werbung GmbH, Ulm

DRUCK

Mohn Media Mohndruck GmbH,
Gütersloh

24 MILLIARDENFACH BEWÄHRT

MAPRESS

44 DIE NEUE LEICHTIGKEIT

RENOVA NR. 1 PLAN
SLIM WASCHTISCH

- 03 Editorial
- 04 Macher der Ausgabe
- 05 News / Termine
- 06 Hydraulisches Know-how
- 12 Abwasserhydraulik
- 22 Referenz
- 24 Geberit Mapress verbindet
- 26 Geberit Mapress
- 30 C-Stahl
- 32 In eigener Sache
- 34 Geberit AquaClean Tuma
- 36 Badrenovierung Hotel
- 40 Urinalsysteme
- 44 Keramag Renova Nr. 1 Plan Slim
- 46 Gewinnspiel Kunst und Bad
- 48 Referenz
- 50 Online-Produktkatalog
- 52 Sozialprojekt Nepal
- 54 Baustellen-Helfer
- 56 Faszination Kanalisation
- 58 Was macht eigentlich?
- 59 Technik-Tipp



Clemens Rapp
Geschäftsführer Geberit Vertriebs GmbH

SEHR GEEHRTE KUNDINNEN UND KUNDEN,

SANITÄRPROFIS WISSEN, WIE ES
ABLÄUFT – SIE SIND DIE SPEZIA-
LISTEN FÜR DAS ABWASSER-
SYSTEM.

Abwasserhydraulik ist eine Kernkompetenz von Geberit und das Hauptthema dieses Kundenmagazins. Lesen Sie mehr über den Einfluss des Wassersparens auf die Abwasserinstallation und die Dachentwässerung des berühmten Wimbledon Court in England. Was im Innern von Rohrleitungen läuft, haben rund 150.000 Besucher des Geberit Informationszentrums GIZ am Abwasserturm erlebt, der laufend aktuellen Entwicklungen angepasst wird. Mit Wasserhydraulik ganz besonderer Art befasst sich der Beitrag, in dem wir passend zur warmen Jahreszeit einen Planer von Wasserrutschen vorstellen.

Mit beeindruckenden Zahlen glänzt das Rohrleitungssystem Geberit Mapress: Eine Milliarde Fittings wurden seit seiner Entwicklung gefertigt und ausgeliefert. Zum Dank können Sie etwas gewinnen: Nennen Sie uns ein Mapress Projekt aus Ihrer Praxis.

Viel Glück beim Gewinnspiel und viel Spaß beim Blättern wünscht Ihnen

Clemens Rapp

EIN DR. DES WASSERBAUS, HYDRAULIKER UND PRODUKTDESIGNER

SPANNENDE AUSBLICKE, NÜTZLICHE EINSICHTEN



Dr. Stephan Spiller

Nach einem Ingenieurstudium an der TU München promovierte Dr. Spiller an der Norwegian University of Science and Technology im norwegischen Trondheim über Hydraulik und Wasserbau. Berufserfahrung sammelte er in einem norwegischen Ingenieurbüro für Wasserbau. Heute ist er als internationaler Projektmanager bei [wiegand.maelzer](http://wiegand.maelzer.com) für den Bau außergewöhnlicher Wasser-rutschen verantwortlich. Mehr darüber verrät er ab Seite 6.

www.wiegand-maelzer.com



Philipp Claus

Als Produktmanager Rohrleitungssysteme bei Geberit ist Philipp Claus unter anderem Autor von Fachbeiträgen zum Thema Abwasserhydraulik. Im Beitrag zur Abwassertechnik erklärt er, wie Installateure eine saubere Ausspülung im Abwassersystem auch bei weiter sinkenden Spülmengen sichern können. Siehe Seite 16.

[www.geberit.de/
abwasserhydraulik](http://www.geberit.de/abwasserhydraulik)



Rainer Filohn

Rainer Filohn, Geberit Produktmanager Rohrleitungssysteme, ist unter anderem als Fachautor zu Themen rund um die Wasser- und Versorgungsleitungen tätig. Im Beitrag auf Seite 30 erklärt er, welche Kostenvorteile Installationen mit Mapress C-Stahl als Alternative zu Edelstahl oder Kupfer bieten und wie sich der Werkstoff langfristig korrosions-sicher verarbeiten lässt.

www.geberit.de/versorgungssysteme



Tina Neuber

Die Produktmanagerin Tina Neuber verrät uns auf Seite 44, welche Zielgruppen Geberit mit den neuen Slim-Waschtischen der Badserie Renova Nr. 1 Plan im Fokus hat.

www.keramag.de



**IF DESIGN AWARD:
JURY LOBT VIelfALT VON VARIFORM**

Die Keramikserie Keramag VariForm wurde mit dem iF Design Award 2018 ausgezeichnet. Die Jury zeigte sich beeindruckt von der Breite des Produktsortiments, das in vier verschiedenen Geometrien angeboten wird. Lobend hervorgehoben wurde die Gestaltungsfreiheit der Serie, die es als Aufsatz-, Einbau- und Unterbauwaschtische gibt. Mit dem iF Design Award für Keramag VariForm hat Geberit in den letzten neun Jahren 50 renommierte Design-Auszeichnungen bekommen. www.ifworlddesignguide.de



Bildquelle: Alex Muchnik

**BEST OF SHK-AWARD:
PLATZ 1 FÜR BAD-JOURNAL UND OBJEKT-MAGAZIN**

Den Best of SHK-Award lobt SI – das Fachmagazin für SHK-Unternehmer – für besondere Leistungen der SHK-Industrie aus. Die Gewinner in den Kategorien Marketing, Sanitär, Heizung und Lüftung/Klima werden von den Lesern des Magazins gekürt. Platz 1 im Marketing bekamen das Geberit Bad-Journal und das Geberit Objekt-Magazin. Auf über 400 Seiten macht das Bad-Journal Endkunden Lust auf Badeinrichtungen. Mit fast 600 Seiten ist das Objekt-Magazin eine praktische Arbeitshilfe für Sanitärprofis und Architekten. www.best-of-shk.de



**FAVORIT DER HAUSTEC.DE-LESER:
GEBERIT RAPID HYGIENESPÜLUNG**

Bei der Leserwahl des Haustechnik-Portals haustec.de kam die Geberit Rapid Hygienespülung auf den ersten Platz in der Kategorie Installation. Rund 2.000 Teilnehmer haben darüber abgestimmt, welche technischen Innovationen ihnen eine Herzensangelegenheit sind und welche Produkte den beruflichen Alltag begleiten. „Dass wir mit einem neu eingeführten Produkt gleich einen ersten Platz erringen konnten, freut uns besonders“, sagt Volker Röttger, Leiter Marketing Kommunikation bei Geberit. www.haustec.de/leserwahl-2018

AUGUST

28. – 29. AUGUST 2018

F7 Trinkwasseranlagen hygiene-
bewusst planen (nach VDI/DVGW
6023, Kategorie A)
Technikum, Olpe

SEPTEMBER

4. SEPTEMBER 2018

S1 Sanitärraumplanung komfortabler
gestalten
GIZ Langenfeld

5. SEPTEMBER 2018

S2 Trink- und Abwasserinstallation im
Wohnungsbau perfekt dimensionieren
und kalkulieren
GIZ Langenfeld

11. SEPTEMBER 2018

F12 Badmöbel – Wissenswertes zu
Material, Montage und Design
BäderForum Keramag, Ratingen

18. SEPTEMBER 2018

F4 Geberit AquaClean. Das WC,
das Sie mit Wasser reinigt
GIZ Pfullendorf

OKTOBER

9. OKTOBER 2018

F2 Fachforum
„Sichere Sanitärinstallation“
GIZ Pfullendorf

18. OKTOBER 2018

F11 Bodenebene Duschen fachge-
recht entwässern und abdichten
GIZ Pfullendorf

OFFENE SEMINARTERMINE

Offene Termine finden Sie unter
www.geberit.de/seminare



MIT HIGHSPEED IN DEN SOMMER

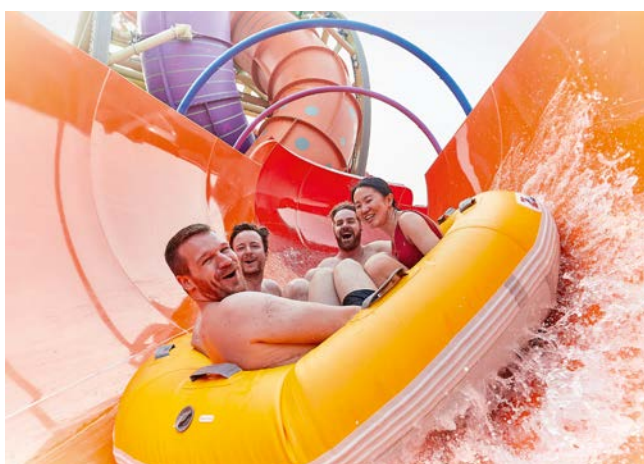
HYDRAULISCHES KNOW-HOW FÜR MEHR FREIZEITSPAß

Riesenrad und Wasserrutsche in einem: Das 24 Meter hohe Slide Wheel® ist eine Hauptattraktion im Chimelong Water Park in der chinesischen Metropole Guangzhou.

→
500 Testläufe verlangte der chinesische TÜV, bevor er das Slide Wheel® in Guangzhou für die Öffentlichkeit freigab.



Höher, weiter, schneller: Die Konstrukteure von Wasserrutschen sind auf der Suche nach dem ultimativen Kick für die Gäste von Freizeit- und Spaßbädern. Es gibt eine Vielzahl von Wasserrutschen-Typen – die Firma Wiegand.Maelzer hat sich auf ihre Entwicklung spezialisiert und kennt sie alle. Eines ist allen Bauarten gemeinsam: Hydraulisches Know-how ist mit entscheidend für den reibungslosen Freizeitspaß.



SPANNUNG UND SCHRECKMOMENTE OHNE RISIKO

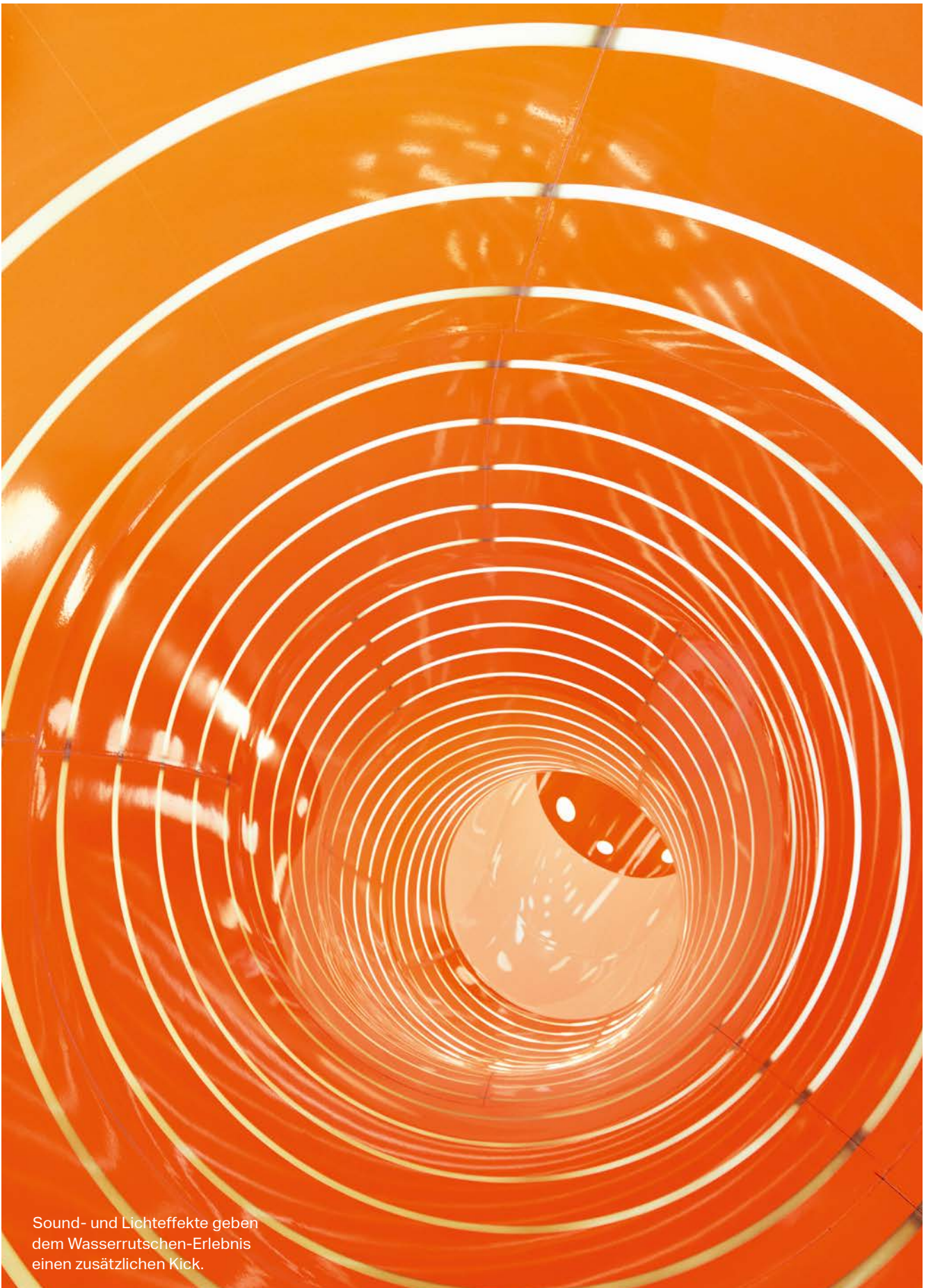
Wasserrutschen gehören zu den Publikumsmagneten in Hallen- und Freibädern weltweit. Durch die Vielfalt an Bauformen erfüllen sie ganz unterschiedliche Wünsche. „Es gibt enge Röhren und riesige offene Rutschen, die man gemeinsam nutzen kann, Körperrutschen, Reifenrutschen und Freifallstarts, bei denen man eine Sekunde ins Nichts stürzt. Es gibt Cannonballs, die Sie zehn Meter durch die Luft schleudern, oder Rutschen, bei denen Sie 50 km/h Geschwindigkeit erreichen“, berichtet Rainer Maelzer, Geschäftsführer der Wiegand.Maelzer GmbH in einem Spiegel-Interview. „Eine gute Rutsche ist wie ein Horrorfilm“, so Maelzer, „sie bietet Spannung und Schreckmomente, der Körper schüttet Adrenalin aus, der Herzschlag wird schneller – und all das in dem Gefühl, völlig sicher zu sein.“

500 TESTLÄUFE FÜR DEN CHINESISCHEN TÜV

Mit Extremrutschen kennt sich Dr. Stephan Spiller aus. Als Verantwortlicher für internationales Projektmanagement bei Wiegand.Maelzer lag zum Beispiel das Projekt „Slide Wheel®“ in seinen Händen. Die weltweit erste rotierende Wasserrutsche, die heute in der chinesischen Großstadt Guangzhou steht, ist eine Mischung aus Röhrenrutsche und Riesenrad. Eine 140 Meter lange Röhre dreht sich und kombiniert dabei die verrücktesten Rutscherlebnisse – starke G-Kräfte, Rückwärtsfahrten und Pendelbewegungen beispielsweise. Verstärkt wird das Erlebnis von Lichteffekten. Die Entwicklung startet mit Computersimulationen. „In manchen Fällen bauen wir danach ein kleines Modell als Kugelbahn.“ Bei komplexen Projekten wie dem Slide Wheel® folgt ein Prototyp in Originalgröße, der ausführlich am Produktionsstandort Rasdorf getestet wird. Erst wenn alles reibungslos funktioniert und der TÜV seinen Segen gegeben hat, erfolgt der Aufbau vor Ort. „Für den chinesischen TÜV mussten wir in Guangzhou nochmals 500 Testläufe absolvieren, bevor die Anlage für die Öffentlichkeit freigegeben wurde“, berichtet Spiller.

GEMEINSCHAFTSERLEBNISSE IM WILDWASSERKANAL

Im Trend liegen nicht nur Extremrutschen. Sehr beliebt sind laut Spiller Racerrutschen, bei denen mehrere Personen in bis zu acht gleichen oder ähnlichen Bahnen gegeneinander antreten – Lichtsignale oder Wasserspritzer für die Zurückliegenden und ein Eimer Wasser über den Kopf des Verlierers inklusive. Eher gemütlich geht es in Wildwasserrutschen zur Sache. Hier können sich viele Personen gleichzeitig von der Kraft eines üppigen Wasserstroms vorwärts tragen lassen. →



Sound- und Lichteffekte geben dem Wasserrutschen-Erlebnis einen zusätzlichen Kick.



←

Mit Röhrendurchmessern von 2,70 Metern ist das Slide Wheel® für Reifen mit je vier Personen ausgelegt.

EINE EIGENE EURONORM FÜR WASSER-RUTSCHEN

Ohne Regelwerke geht es auch bei den Freizeitanlagen nicht. Mit der DIN EN 1069 gibt es eine eigene Euro-Norm nur für Wasserrutschen, und für die Tragwerkskonstruktion gelten einschlägige Stahlbau-normen. „Hydraulik spielt bei allen Rutschentypen eine wichtige Rolle“, erklärt Spiller. Die Anforderungen sind dabei ganz unterschiedlich: „Komplexe Hochgeschwindigkeitsrutschen oder Wildwasseranlagen erfordern mehr hydraulisches Know-how als zum Beispiel einfache Schwimmbad-Körperrutschen.“ Je weniger Wasser fließt, desto schneller die Rutsche, denn größere Wassermengen wirken bremsend. Die Durchflussmengen variieren von 80 m³ pro Stunde bei schnellen Einzelrutschen bis zu 2.800 m³ bei Wildwasseranlagen.

SPANNENDE AUFGABE FÜR WASSER-TECHNIKER

Und welche Voraussetzungen muss ein Wasserrutschenbauer mitbringen? Keine spezifischen, sagt Spiller. Ein bisschen Verrücktheit und Begeisterung für das Thema, Kenntnisse und Praxiserfahrungen in der Wassertechnik – das ist wichtiger als ein Ingenieurstudium. „Auch Installateure können bei uns erfolgreich sein“, so Spiller.



→

Vor der Verschiffung nach China wurde das Slide Wheel® am Produktionsstandort Rasdorf ausführlich getestet.



←

Senkrechtstart: Wenn der Boden unter den Füßen wegklappt, geht es pfeilschnell zur Sache – Adrenalin pur.

FREIZEITIPPS: WASSERRUTSCHEN

Deutschland:

- Galaxy Schwarzwald,
www.badeparadies-schwarzwald.de
- Galaxy Erding,
www.therme-erding.de
- Westbad Nürnberg,
<https://nuernbergbad.nuernberg.de/westbad>
- Nettebad Osnabrück,
www.nettebad.de
- Sylter Welle Westerland,
www.insel-sylt.de/sylter-welle.html
- Tropical Islands, Spreewald,
www.tropical-islands.de
- Freibad Schneeberg
- Auebad Kassel

Österreich:

- Therme Loipersdorf,
www.therme.at
- Therme Lutzmannsburg,
www.sonnentherme.at
- Warmbad Villach,
kaerntentherme.com
- Area47, Ötztal,
www.area47.at

Schweiz:

- Säntispark,
www.saentispark-freizeit.ch

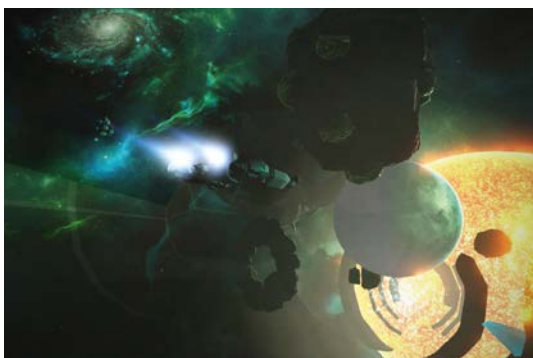
Mehr Infos über Wiegand.Maelzer-
Wasserrutschen:

www.wiegand-maelzer.com



→

Per Wasserrutsche durchs Weltall: Die Kombination von Wasser mit Virtual-Reality-Brillen in der Therme Erding bei München eröffnet ungeahnte Erlebniswelten – zum Beispiel eine Reise durchs Universum.



ABWASSERHYDRAULIK: ALLES ANDERE ALS TROCKEN

DER SCHWER- KRAFT HINTERHER

Was haben Wasserrutschen mit dem Abwasserturm im Geberit GIZ gemeinsam? Beide machen anschaulich begreifbar, wie Hydraulik funktioniert und worauf es ankommt, damit feste Körper zuverlässig von oben nach unten kommen.

AUF EINEN GUTEN LAUF

Wasserrutschenbauer sorgen dafür, dass der hydraulische Transport von Menschen durch Röhren und Rutschen reibungs- und gefahrlos stattfindet. Staus in der Rutsche sind nicht nur ärgerlich, sondern gefährlich. Was in Abwassersystemen zu Verstopfungen und anderen unerwünschten Begleiterscheinungen hydraulischer Prozesse führen kann und wie alles rundläuft, demonstriert der Abwasserturm im Geberit GIZ. Bestimmt könnte er auch den Entwicklern von Wasserrutschen ein paar interessante Impulse geben.



AUF DEN SPUREN DER ABWASSERHYDRAULIK

Transparenz ist die Stärke beim Abwasserturm des Geberit Informationszentrums (GIZ) in Pfullendorf. Die gläserne Abwasserinstallation, die 1990 eingeweiht und seitdem immer wieder aktualisiert wurde, dient als Blaupause für ähnliche Installationen an etlichen Standorten der 29 Informationszentren, die Geberit rund um den Globus betreibt.



REIN STATISTISCH WAR JEDER BETRIEB SCHON DREI MAL DA

Rund 150.000 Teilnehmer haben den gläsernen Abwasserturm in Pfullendorf bis heute besucht, schätzt Meinolf Bürgermann, Leiter der Kundens Schulung. Rein statistisch hat also jeder der rund 50.000 Installationsbetriebe, die es laut Statistischem Bundesamt in Deutschland 2017 gab, schon drei Mal einen Mitarbeiter zur „gläsernen Installation“ geschickt. Der Pfullendorfer Abwasserturm ist die erste Installation, bei der reale Abwassersituationen in einem vierstöckigen Gebäude im Maßstab 1 : 1 abgebildet werden konnten. „Durch eine höhere Wasserbeaufschlagung können wir sogar bis zu acht Geschosse simulieren“, erklärt Bürgermann.

IMMER AUF DEM NEUESTEN STAND DER TECHNIK

Der Einweihung im Jahr 1990 ging eine fast zweijährige Planungs- und Bauphase voraus, erinnert sich Fachreferent Berthold Sauter, seit über 30 Jahren im Unternehmen und maßgeblich am „Projekt Abwasserturm“ beteiligt. Seitdem wurde die Installation laufend verändert, aktuellen Normen und Regelwerken angepasst und mit neuen Produkten bestückt. Eine der größten Neuerungen neben dem Einbau des Unterdruck-Dachentwässerungssystems Geberit Pluvia waren modernste Visualisierungen mit Kameras und Flatscreens. Konnte man zuvor das Strömungsverhalten verschiedener Installationen durch die transparenten Rohre verfolgen, so ist es jetzt zusätzlich möglich, ins Zentrum des Geschehens vorzudringen: Kameras im Innern von Rohren, Bögen und Abzweigen bringen es hautnah auf die Monitore.

LIVE ERLEBEN, WIE SICH FEHLER VERMEIDEN LASSEN

„Wir können im Abwasserturm so gut wie alle denkbaren Installationsfälle darstellen“, erklärt Bürgermann. Dazu gehören unterschiedliche Volumen-



„Die Demonstrationsmöglichkeiten des Abwasserturms gibt es in dieser Form nur bei Geberit.“

Meinolf Bürgermann,
Leiter Geberit Kundens Schulung

ströme, die Be- und Entlüftung der Abwasserinstallation oder hohe Gleichzeitigkeiten. Zudem sehe man das Zusammenspiel des Ausspülverhaltens von Keramik und Rohrleitung, so Bürgermann. Nachhaltigen Eindruck hinterlassen bei vielen Teilnehmern die Demo-Installationen, die zeigen, welche großen Auswirkungen kleine Installationsfehler haben können.

LÄNDERSPEZIFISCHE DEMONSTRATIONSANLAGEN

Der Abwasserturm ist mittlerweile ein echter Exportschlager. Ähnliche Installationen bietet Geberit an vielen Standorten weltweit an. Doch keine der Demonstrationsanlagen ist wie die andere. Denn jede wird auf die spezifischen Problemstellungen und Baunormen des jeweiligen Marktes ausgerichtet.

„Wenn die Installateure live erleben, wie durch eine fehlende Belüftung der Geruchsverschluss der WC-Keramik leer gesaugt wird – diese Erfahrung bleibt haften.“

Berthold Sauter,
Trainer GIZ

MEHR ERFAHREN



Die Geberit „Seminarbroschüre“ zum Herunterladen und Bestellen finden Sie unter:

www.geberit.de/unterlagen



Philipp Claus, Produktmanager Rohrleitungssysteme, mit hydraulisch optimiertem Geberit Silent-Pro Bogenabzweig DN 90/90

SINKENDE SPÜLMENGEN UND WAS SIE FÜR DIE ENTWÄSSERUNG BEDEUTEN

MEHR FUNKTIONS- SICHERHEIT DURCH KLEINERE DIMENSIONEN

Ein wichtiges Thema auf der Geberit Veranstaltungsreihe „Sicher dabei!“ war die Abwasserhydraulik. Philipp Claus, Produktmanager Rohrleitungssysteme, spricht über den Einfluss des Wassersparens auf die Leitungsdimensionierung und darüber, wie Planer und Installateure beim Schallschutz auf der sicheren Seite sind.

Interview mit Philipp Claus,
Produktmanager Rohrleitungssysteme

Welche Herausforderungen sehen Sie aktuell in der Abwasserhydraulik?

Eine zentrale Herausforderung liegt in den abnehmenden WC-Spülmengen. Waren um 1960 Spülmengen von 14 Litern normal, so sind heute bei entsprechend gestalteten WC-Keramiken 4,5 Liter als große Spülmenge ausreichend für eine saubere Ausspülung. Bei Bestandsleitungen, die in der Vergangenheit aufgrund der höheren Spülwassermenge größer dimensioniert wurden, kann es infolge der deutlich reduzierten Spülmenge zu Komplikationen kommen. Der Füllungsgrad h/d, von 0,5, eine halbe Füllung der Rohrleitung, ist nicht mehr gewährleistet. Dadurch ist der Abtransport der Feststoffe nicht mehr sichergestellt. Zum einen kann es so zu Verstopfungen kommen. Zum anderen entwickeln sich unter Umständen biogene Schwefelsäuren, wenn die Feststoffe länger liegenbleiben, und in metallischen Abwasserleitungen kommt es zu Korrosion. In Kunststoffsystemen gibt es dieses Risiko übrigens nicht.

Was raten Sie den Installateuren?

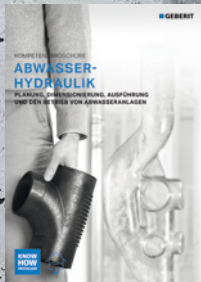
Bei Badrenovierungen nicht nur an die Ausstattung vor der Wand denken, sondern auch einen Blick hinter die Wand werfen. Sind die Abwasserleitungen zu groß dimensioniert, ist der Austausch gegen kleinere Rohrdurchmesser mindestens bis zur Falleitung sinnvoll. Bei Vorwandinstallationen lässt sich das mit überschaubarem Aufwand umsetzen.

Worauf kommt es bei der Planung an?

In vielen Fällen ist die Rohrleitung in der DN 90 vollkommen ausreichend. So können Falleitungen in der DN 90 für bis zu 15 Geschosse geplant werden, wenn auf jeder Etage ein Standardbad mit Dusche (o. Stöpsel), Waschtisch und WC angeschlossen wird. Bei hochwertig ausgestatteten Bädern mit Dusche (o. Stöpsel), Wanne, zwei Waschtischen und WC plus Gäste-WC ist DN 90 ausreichend für bis zu sieben Etagen. Hydraulisch optimierte Formteile, zum Beispiel Bogenabzweige, spielen hier eine wichtige Rolle. Sie können die Leistungsfähigkeit des Abwassersystems um bis zu 30 Prozent erhöhen. →



MEHR ERFAHREN



Weitere Details und Informationen finden Sie in der Kompetenzbroschüre „Abwasserhydraulik“.

www.geberit.de/unterlagen
www.geberit.de/abwasserhydraulik

Eine DN-90-Falleitung kann das Abwasser aus Standardbädern für bis zu 15 Geschosse aufnehmen.



BRANDSCHUTZ



SCHALLSCHUTZ



TRINKWASSER-
HYGIENE



ABWASSER-
HYDRAULIK



SANITÄRRaum-
PLANUNG

Welche Vorteile hat eine kleiner dimensionierte Abwasserinstallation sonst noch?

Neben der verbesserten Ausspülung von Inhaltsstoffen sind kleiner dimensionierte Installationen schalltechnisch günstiger. Schachtabmessungen und Vorwandtiefen fallen kleiner aus, was wiederum für mehr vermietbare/verkaufbare Wohnfläche sorgt. Nicht zuletzt bieten die kleineren Dimensionen auch einen preislichen Vorteil.

Was ist zu beachten, wenn Regenwasserleitungen innerhalb von Gebäuden verlegt werden?

Zunächst muss man wissen, das in der DIN 1986-100 gefordert wird, dass innenliegende Regenwasserleitungen im Falle eines Rückstaus, z. B. durch eine Verstopfung, dem inneren Überdruck standhalten müssen. Die Geberit Entwässerungssysteme zum Stecken können bei innenliegenden Regenwasserleitungen bis zu einer geodätischen Höhe von 20 Metern (2 bar) eingesetzt werden. Sämtliche Steckverbindungen sind mittels Geberit Haltekrallen zu sichern. Bei unseren Systemen, bei denen die Verbindung geschweißt werden kann, sind Höhen bis 30 Meter (3 bar) zulässig.

Wie sieht es mit dem Schallschutz in der Abwasserinstallation aus?

Gebäudehüllen werden immer dichter, daher spielen interne Geräusche eine zunehmend wichtige Rolle. In vielen Bauverträgen ist heute der erhöhte Schallschutz nach DIN 4109 Beiblatt 2 oder nach VDI 4100 statt der Mindestanforderungen nach DIN 4109 gefordert. Wer auf der sicheren Seite sein möchte, setzt systemgeprüfte Lösungen mit entsprechenden Nachweisen ein. Geberit bietet Schallschutz nachweise für eine Vielzahl von Bauaufgaben und Einbausituationen an. Diese betrachten nicht nur die Rohrleitungen alleine, sondern die komplette Bauaufgabe, wie durch die DIN 4109 gefordert, inklusive aller Systemkomponenten (Tragsystem, Montageelemente, Medienleitungen) und sind durch das Fraunhofer-Institut für Bauphysik in Stuttgart geprüft.

Wie unterstützt Geberit Installateure und Planer bei der Abwasserplanung und -installation?

Umfangreiche und detaillierte Informationen liefert die Geberit Kompetenzbroschüre „Abwasserhydraulik“. Zudem liefert Geberit für viele Bauaufgaben systemgeprüfte und hydraulisch optimierte Gesamtlösungen mit Nachweisen für Schallschutz und Brandschutz. Bei Fragen können sich Installateure und Planer jederzeit an ihren Verkaufsberater, das Geberit Technik Telefon oder für größere Projekte an die Geberit Projektbearbeitung wenden.

NORMEN UND REGELWERKE FÜR DIE ABWASSERINSTALLATION

- DIN EN 752:2017-07: Entwässerungssysteme außerhalb von Gebäuden
- DIN EN 1610:2016-09: Verlegung und Prüfung von Abwasserleitungen und -kanälen
- DIN EN 12056-1 bis 5:2001-01: Schwerkraftentwässerungsanlagen innerhalb von Gebäuden
- DIN EN 12666-1:2011-11: Kunststoff-Rohrleitungssysteme für erdverlegte Abwasserkanäle und -leitungen – Polyethylen (PE) Teil 1: Anforderungen an das Rohr und das Rohrleitungssystem
- DIN 1986-3:2004-11: Entwässerungsanlagen für Gebäude und Grundstücke – Teil 3: Regeln für Betrieb und Wartung
- DIN 1986-4:2011-12: Entwässerungsanlagen für Gebäude und Grundstücke – Teil 4: Verwendungsbereiche von Abwasserrohren und -formstücken verschiedener Werkstoffe
- DIN 1986-30:2012-02: Entwässerungsanlagen für Gebäude und Grundstücke – Teil 30: Instandhaltung
- DIN 1986-100:2016-12: Entwässerungsanlagen für Gebäude und Grundstücke – Teil 100: Bestimmungen in Verbindung mit DIN EN 752 und DIN EN 12056
- ATV-DVWK-A 127: Statische Berechnung von Abwasserkanälen und -leitungen, 3. Auflage
- DIN-Kommentar „Gebäude und Grundstücksentwässerung, Planung und Ausführung“ DIN 1986-100 und DIN EN 12056-4, 6. überarbeitete Auflage
- DIN 4109-1:2018-01: Schallschutz im Hochbau, Mindestanforderungen
- DIN 4109:1989-11: Schallschutz im Hochbau, Beiblatt 2
- VDI 4100: 2012-10: Schallschutz im Hochbau – Wohnungen, Beurteilung und Vorschläge für erhöhten Schallschutz



Planer und Installateure haben bei Geberit die Wahl zwischen vier unterschiedlichen Rohrleitungssystemen zur Entwässerung. Stecken, Schweißen oder Schrauben – für unterschiedliche Anforderungen und nahezu alle Bauaufgaben stehen wirtschaftliche und sichere Verbindungstechniken zur Verfügung. Einen schnellen Überblick über die Eigenschaften der Geberit Entwässerungssysteme und ihre Eignung für verschiedene Bauaufgaben und Einsatzgebiete gibt Ihnen die folgende Tabelle.

SCHNELLER ZUM PASSENDEN ABWASSERSYSTEM

FÜR JEDE BAUAUFGABE DAS RICHTIGE ENTWÄSSERUNGSSYSTEM

	GEBERIT SILENT-PRO	GEBERIT SILENT-DB20	GEBERIT SILENT-PP	GEBERIT PE
Hochschalldämmt	✓	✓	X	X
Schalloptimiert	✓	✓	✓	X
Stecksystem	✓	X	✓	X
Verbindung mittels Spannverbinder	X	✓	X	X
Elektroschweißmuffe	X	✓	X	✓
Spiegelschweißen	X	✓	X	✓
Flanschverbindung	X	✓	X	✓
Rohre mit zwei Muffen	✓	X	✓	X
Material	Mineralstoff- verstärktes Poly- propylen (PP-MX)	Mineralstoff- verstärktes Polyethylen (PE-S2)	Mineralstoff- verstärktes Dreischichtrohr Polypropylen (PP-MD)	Polyethylen mit hoher Dichte (PE-HD)
Dimensionen	DN 50 bis DN 150	DN 56 bis DN 150	DN 30 bis DN 150	DN 30 bis DN 300
EINSATZBEREICHE				
Gebäudeentwässerung	✓	✓	✓	✓
Pumpendruckleitungen	✓ ^{1,2}	✓ ⁴	✓ ^{2,3}	✓ ⁶
Konventionelle Dachentwässerung	✓ ²	✓ ⁵	✓ ²	✓ ⁷
Unterdruck-Dachentwässerung	X	X	X	✓
Saugleitungen von Zentralstaubsaug-Anlagen	X	X	✓	X
Erdverlegte Grundleitungen	X	X	X	✓
Brückenentwässerung	X	X	X	✓
Industrielle Abwässer	X	✓ ⁵	X	✓
ZULASSUNGEN				
Innerhalb von Gebäuden	✓	✓	✓	✓
Erdverlegt innerhalb der Gebäudestruktur	X	X	✓	✓
Erdverlegte Leitungen	X	X	X	✓

¹ Für Druckleitungen von Abwasserhebeanlagen nach EN 12050-2 und EN 12050-3 ausschließlich die Dimension DN 50 verwenden.

² Mit Geberit Haltekralle.

³ Für Druckleitungen von Abwasserhebeanlagen nach EN 12050-2 und EN 12050-3 ausschließlich die Dimensionen DN 32–50 verwenden.

⁴ Ohne mechanische Belastung beträgt der zulässige Innendruck 150 kPa (1,5 bar) bei max. 30 °C Temperatur. Alle Verbindungen müssen kraftschlüssig ausgeführt werden.

⁵ Verbindungen längskraftschlüssig mittels Elektroschweißmuffe oder Spiegelschweißung.

⁶ DN 30 bis 150. Ohne mechanische Belastung beträgt der zulässige Innendruck 150 kPa (1,5 bar) bei max. 30 °C Temperatur. Alle Verbindungen müssen kraftschlüssig ausgeführt werden.

⁷ DN 30–150; größere DN auf Anfrage.



EIN DACH FÜR WIMBLEDON NO. 1 COURT

IM TROCKENEN

2009 wurde der weltbekannte Centre Court in Wimbledon mit einem ausfahrbaren Dach versehen. Seither musste in diesem Stadion kein Tennismatch mehr wetterbedingt abgebrochen werden. Acht Jahre später wird nun auch der No. 1 Court einer Modernisierung unterzogen und erhält ebenfalls eine Bedachung, die bei Regen geschlossen werden kann. Wie bereits beim Centre Court kommt das bewährte Geberit Pluvia Dachentwässerungssystem zum Einsatz. Insgesamt 64 Pluvia Wassereinflüsse und rund 2000 Meter Geberit PE Rohrleitungen werden in die verschiebbaren Dachelemente eingebaut. Sie stellen sicher, dass das Regenwasser auch bei sehr heftigen Niederschlägen rasch und sicher vom Dach geleitet wird.

REFERENZ



Der No. 1 Court in Wimbledon während des Einbaus der neuen Dachelemente, rechts davon der Centre Court.



Regenbedingte Spielabbrüche – im Tennisjargon „rain delays“ genannt – gehören im Wimbledon No. 1 Court der Vergangenheit an.



NO. 1 COURT

Bauherr: All England Lawn Tennis and Croquet Club

Architektur: Grimshaw, London

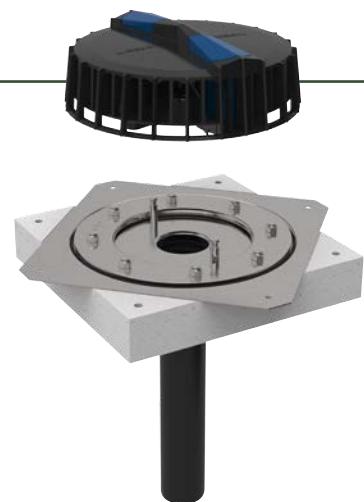
Fertigstellung: 2019

GEBERIT KNOW-HOW

Geberit Pluvia

Dachentwässerungssystem

Geberit PE Rohrleitungen



BAUAUFGABEN



**Geschoss-
wohnungsbau**



Arbeitsstätten



**Transit, Messen,
Sportstätten**



**Hotels und
Gastronomie**



**Bildungs-
einrichtungen**



**Pflege-
einrichtungen**

MEHR ERFAHREN



Alle Informationen finden Sie in der Produktlinienbroschüre „Geberit Entwässerungssysteme“. Bestellen und herunterladen unter:

www.geberit.de/unterlagen
www.geberit.de/pluvia

GEBERIT MAPRESS FITTING – IHR PROJEKT GEWINNT

MILLIARDENFACH BEWÄHRT

Geberit Mapress ist ein Metall-Rohrleitungssystem mit Pressverbindungen. Mit dem breiten Sortiment an Fittings, Rohren und Dichtringen erfüllt das System nahezu jede Anforderung in den Bereichen der Haustechnik der, Industrie und im Schiffsbau. Die Presstechnik erzeugt nicht nur eine dauerhaft dichte Verbindung zwischen Rohr und Fitting, sie garantiert auch schnelle Arbeitsfortschritte bei der Installation.

WICHTIGSTE FAKTEN

1 000 000 000

Im April 2018 wurde in Langenfeld (DE) das **milliardste Mapress Fitting** produziert.

1969

1969: Beginn der Mapress Produktion beim Mannesmann Konzern.

2004

2004: Geberit übernimmt Mapress und das Werk in Langenfeld (DE).

12

Geberit Mapress gibt es in **12 Rohrdimensionen** zwischen **12 und 108 Millimetern**.

3000

Das Mapress Sortiment umfasst mehr als **20 verschiedene Fitting-Typen** und **mehr als 3000 Fittings und Rohre**.

790 000

Rund **790 000 Kilometer** beträgt Ende 2017 die Gesamtlänge der weltweit installierten Mapress Rohrleitungssysteme.

5–19 Schritte

Um einen Fitting herzustellen, sind je nach Fertigungsart und Formstück **5 bis 19 Produktionsschritte** nötig.





GEWINNSPIEL

Sie geben uns Informationen über ein Projekt, das Sie mit Geberit Mapress umgesetzt haben. Wir geben Ihnen die Chance auf einen tollen Gewinn:

- Betriebsbesichtigung des Geberit Mapress Werkes in Langenfeld
- Besuch eines Heimspiels des FC Schalke 04 in der VIP Lounge
- Übernachtung in einem Hotel

Mehr Infos zum Gewinnspiel und zu den Teilnahmebedingungen unter:

www.geberit.de/mapress-verbindet



Chemische und
pharmazeutische
Industrie



Sprinkler- und
Feuerlöschanlagen



Lebensmittel- und
Getränkeindustrie



Maschinen-, Anlagen-
und Apparatebau



Automobilhersteller
und Zulieferbetriebe



Schiffbau und Offshore

PRESSTECHNIK BEWÄHRT SICH SEIT JAHRZEHNEN

FÜR JEDES MEDIUM DER PASSENDE WERKSTOFF

Langlebige und sichere Rohrverbindungen schaffen: Das Geberit Mapress Presssystem bietet wirtschaftliche und vielseitige Lösungen für nahezu jede Bauaufgabe.

PRESSTECHNIK: HIGHTECH MIT HISTORIE

Rohrverbindungen zu pressen, stellt heute den bewährten Standard in der Installationstechnik dar. Beachtliche 80 Prozent aller Leitungsverbindungen für Trinkwasser und Heizung werden auf diese Weise hergestellt – eine Entwicklung, die sich in den letzten gut 25 Jahren vollzogen hat. Die Historie der Presstechnik reicht indes noch viel weiter zurück: Schon Ende der 1950er-Jahre entwickelte der schwedische Ingenieur Gunnar Larsson den ersten Prototyp eines Pressfittings und ließ ihn 1964 patentieren. Im Jahr 2004 hat Geberit die Marke Mapress übernommen und aus der Presstechnik ein leistungsfähiges Hightech-Produkt entwickelt, das dem Kunden handfeste Vorteile bietet.

MIT SICHERHEIT DICHT

Mehr als 3000 Fittings und Rohre zählen heute zum Mapress Sortiment, das kontinuierlich weiterentwickelt und erweitert wird. Abhängig davon, welche Medien in den Leitungen transportiert werden, stehen verschiedene Fitting-Werkstoffe und Dichtringe zur Verfügung. Mit den Werkstoffen Edelstahl, C-Stahl, Kupfer und einer Kupfer-Nickel-Eisen-Legierung (CuNiFe) lässt sich nahezu jeder Einsatzbereich in Industrie, Wohngebäuden und Gewerbebetrieben abdecken. Passgenau zu den Anforderungen der einzelnen Anwendungsbeispiele gibt es von Geberit Dichtringe in den Farben schwarz, weiß, blau, rot oder gelb. Der Kontur-Dichtring sorgt für besondere Sicherheit in der Anwendung: Aufgrund seiner speziellen Form sind unverpresste Verbindungen bei der Druckprobe undicht und sind so schnell zu identifizieren.

ZUSATZNUTZEN FÜR DEN KUNDEN

Eine weitere Hilfe für den Kunden ist der Pressindikator auf den Mapress Fittings, der unverpresste Verbindungen schon vor der Druckprobe anzeigt. Erst nach dem Verpressen lockert sich das schmale Kunststoffsiegel und lässt sich entfernen. Die Pressindikator-Farbe signalisiert auf einen Blick den Werkstoff: Verwechslungen im Regal oder auf der Baustelle wird so vorgebeugt.

MEHR ERFAHREN



Alle Informationen finden Sie in der Produktlinienbroschüre „Geberit Versorgungssysteme“. Bestellen und herunterladen unter:

www.geberit.de/unterlagen
www.geberit.de/versorgungssysteme

BAUAUFGABEN



**Geschoss-
wohnungsbau**



**1-/2-Familien-
Häuser**



**Hotels und
Gastronomie**



Arbeitsstätten



**Bildungs-
einrichtungen**



**Transit, Messen,
Sportstätten**



**Pflege-
einrichtungen**

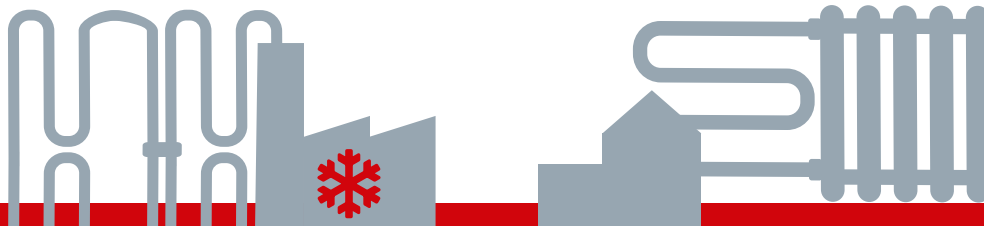


EDELSTAHL 1.4401 UND 1.4521

Einsatzzweck: Trinkwasserversorgung, Versorgungsleitungen für technische Gase, Kühlmittel und Prozesswasser oder hygienische Rohrleitungen in der Pharma- und Lebensmittelindustrie.

Vorteile: hochwertiger Alleskönner, der vielseitig nutzbar ist und dabei höchste Ansprüche an Hygiene und Korrosionsbeständigkeit erfüllt. Für Bestleistung im Dauereinsatz.

Eigenschaften: Mit einem Molybdängehalt deutlich über Norm wird eine extrem hohe Korrosionsbeständigkeit erreicht. Geberit Mapress Edelstahl lässt sich chemisch und thermisch desinfizieren.



C-STAHL

Einsatzzweck: Heizungsanlagen, Kühlwassersysteme, Solaranlagen, Sprinkleranlagen, Löschwasserleitungen oder Druckluftnetze.

Vorteile: die wirtschaftliche Lösung für geschlossene Kreisläufe. Pressvorgang sorgt für zeitsparende und unkomplizierte Verbindungen.

Eigenschaften: Rohre und Fittings sind LABS-frei und außen galvanisch verzinkt. Rohre für Sprinkler-, Druckluft- und Löschwasserleitungen bestehen aus innen und außen verzinktem Bandmaterial.



GEBERIT MAPRESS / MEPLA KUGELHÄHNE

Vorteile: einfach und schnell zu montieren, sicher in der Funktionsweise. Die Kugelhähne sind in den Dimensionen d15 bis d54 mm verfügbar, Untertupf-Kugelhähne mit Abdeckkrosette in den Dimensionen d15 bis d28 mm.

Eigenschaften: Der Grundkörper der neuen Kugelhähne wird vollständig durchströmt. Die Kugel besteht aus dem hoch temperaturstabilen Hochleistungskunststoff Polyphenylsulfon (PPSU). Das Oberteil mit Kugel der Kugelhähne ist austauschbar.

KUPFER

Einsatzzweck: Pressverbindungen von Kupferrohren für Trinkwasser, Heizungs- und Kühlwasserkreisläufe, Solaranlagen sowie Gas- oder Druckluftleitungen.

Vorteile: der bewährte Klassiker, flexibel verwendbar von der Hausinstallation bis zu Spezialanwendungen mit erhöhten Anforderungen. Widerstandsfähig, langlebig und hygienisch.

Eigenschaften: aus hochwertigem Kupfer der Legierung CU-DHP hergestellt und somit für DIN-EN- und DVGW-gerechte Kupferinstallationen geeignet.



CUNIFE

Einsatzzweck: Schiffbau und Bohrinseln, zertifiziert für Gebrauchs-, Pool- und Heizungswasser, Meerwasserkühlung und meerwasserbetriebene Sprinklersysteme.

Vorteile: das Material für höchste Anforderungen und widrige Umgebungsbedingungen. Garantiert einen sicheren Betrieb selbst unter Einfluss von Meerwasser und punktet mit Langlebigkeit.

Eigenschaften: Die Kupfer-Nickel-Eisen-Legierung (CuNi10Fe1,6Mn) ist für Salzlösungen einschließlich gesättigter Lösungen (ca. 25 Prozent) geeignet.



GEBERIT WERKZEUGE: SERVICEFREIE PRESSBACKEN

Die neuen Geberit Mapress und Geberit Mepla Backen sind so konstruiert, dass der jährliche Service nicht mehr ausgeführt werden muss. Die Backen sind nur noch regelmäßig zu reinigen und die Funktionsprüfung kann über den Geberit Powertest-Streifen durch den Verarbeiter durchgeführt werden.



DEUTLICHE KOSTENVORTEILE BEI NICHT-TRINKWASSER-INSTALLATIONEN

C-STAHL RICHTIG VERARBEITEN



Rainer Filohn,
Produktmanager
Rohrleitungssysteme

C-Stahl ist ein wirtschaftlicher und qualitativ hochwertiger Werkstoff für Anwendungen in der Heizung und Kühlung, bei denen keine Anforderungen an die Trinkwasserqualität zu berücksichtigen sind. Manche Installateure haben C-Stahl aus ihrem Lager verbannt, weil es in seltenen Fällen zu Korrosion kam. Das muss nicht sein, sagt Rainer Filohn, Produktmanager Rohrleitungssysteme bei Geberit.

Interview Mit Rainer Filohn,
Produktmanager Rohrleitungssysteme

Herr Filohn, was ist beim Einsatz von C-Stahl auf der Baustelle zu beachten?

Wichtig ist eine trockene Lagerung von Rohren und Fittings, möglichst nicht direkt auf dem Boden. Die Mapress Fittings sind mit einem Schutzstopfen ausgestattet, um einem Schmutzeintrag vorzubeugen.

Was kann man tun, wenn zum Beispiel in Kühlsystemen Feuchtigkeit durch Kondensation außen nicht auszuschließen ist?

Gut geschützt sind ab Werk kunststoffummantelte Rohre – diese gibt es in den Dimensionen 12 bis 54 mm. Einen solchen Schutz sollten Leitungen besitzen, die einer feuchten Umgebung ausgesetzt oder im Estrich verlegt sind. Um einen Fitting in den Komplettschutz einer Leitung einzubeziehen, hat sich eine Dichtbandage aus Butylkautschuk bewährt. Sie lässt sich von der Rolle in Breiten von 3 bzw. 5 cm verarbeiten. Wenn man das Band unter leichter Spannung mit einer Überlappung von 1 cm umwickelt, verschweißt sich das Material zu einem durchgängigen Korrosionsschutz.

* Alle Preise bezeichnen die Materialkosten zum Einkaufspreis für den Installateur (die Preise können aufgrund unterschiedlicher Konditionen und Großhandelslisten variieren). Nicht eingerechnet sind die Montagekosten.


Was bedeuten die neuen Regeln des Bauindustrieverbands Technische Gebäudeausrüstung (BTGA) zur Wasserqualität für die C-Stahl-Installation?

Sie gibt Richtwerte für einen sicheren Anlagenbetrieb unter wassertechnischen Aspekten. Da Korrosionsvorgänge komplex sind, können Wasseranalysen nur ganzheitlich beurteilt werden. Aus Gewährleistungsgründen sind Hersteller-Vorgaben übergeordnet zu betrachten.

Lohnt sich der ganze Aufwand, wie hoch sind die Materialeinsparungen wirklich?

Wir haben das am Beispiel des Leitungsnetzes in einem Mehrfamilienhaus durchgerechnet. Beim Einsatz von verzinktem C-Stahl auf allen Geschossen entstehen in einer Musterrechnung* Materialkosten von 6.995 Euro. Wird oberhalb des Kellers C-Stahl mit PP-Ummantelung eingesetzt, steigen die Kosten auf 9.754 Euro, ein Aufwand von 914 Euro für die Montage von Dichtbandagen ist hier schon eingerechnet. Bei Umsetzung der gesamten Installation mit Kupfer ist mit einem Materialeinsatz von 12.740 Euro zu rechnen. Anders ausgedrückt: Mit C-Stahl verzinkt sind die Kosten um rund 45 Prozent niedriger als mit Kupfer und mit kunststoffummanteltem C-Stahl immer noch um ca. 23 Prozent günstiger. Gerade bei größeren Bauprojekten kommen hier erhebliche Einsparpotenziale zusammen.

MEHR ERFAHREN



Alle Informationen finden Sie in der Produktbroschüre „Geberit C-Stahl“. Herunterladen unter:

www.geberit.de/mapress-c-stahl

FOKUSSIERUNG AUF DIE MARKE GEBERIT

WENIGER IST MEHR

Die Zahl der Produkte und Marken in der Sanitärbranche nimmt stetig zu. Sogar für den Profi ist es zunehmend schwierig, einen aktuellen Überblick zu behalten. Durch die Bereinigung des Markenportfolios wirkt Geberit diesem Trend entgegen.

→

Ab 2019 auch in Deutschland: Geberit Badezimmerkeramiken und -möbel vor der Wand, Geberit Sanitärtechnik hinter der Wand.



Vor drei Jahren stieg Geberit mit der Übernahme der Sanitec Gruppe in das Geschäft mit Sanitärkeramiken und Badezimmermöbeln ein. Damit rückte das Ziel in Griffweite, umfassende Badezimmerlösungen aus einer Hand anbieten zu können. Mittlerweile ist dieses Ziel in ersten Märkten wie zum Beispiel in Großbritannien, Spanien und Südafrika bereits erreicht: Innovative und zuverlässige Geberit Sanitärtechnik hinter der Wand wird ergänzt durch form-schöne und hochfunktionale Geberit Badserien vor der Wand.

UNVERÄNDERTE SORTIMENTSBREITE UND -TIEFE

Die Einführung von Geberit Waschtischen, WCs und Bidets sowie von Geberit Badezimmermöbeln in weiteren Märkten steht bevor: Die Badezimmerprodukte der Marke Keramag werden ab 2019 unter der Marke Geberit weitergeführt. Auf die bestehende Breite und Tiefe des Sortiments hat dies keinen Einfluss, unverändert bleiben auch die angestammten europäischen Produktionsstandorte.

„Wir haben den Entscheid, unser Markenportfolio zu straffen, sehr sorgfältig abgewogen“, sagt Martin Baumüller, Mitglied der Konzernleitung. „Da die Marke Geberit auch bei Endkunden eine zunehmende Sichtbarkeit und einen ausgezeichneten Ruf genießt, haben wir beschlossen, in Zukunft verstärkt auf diese Qualitätsmarke zu setzen.“

HANDFESTE VORTEILE

Die Konzentration auf die starke, innerhalb der Sanitärbranche bestens verankerte Marke Geberit bringt zahlreiche Vorteile. Hier die wichtigsten:

- Installateure, Planer, Architekten, Interior Designer, Immobilienbesitzer und Endkunden finden sämtliche Informationen zum umfassenden Angebot des führenden europäischen Herstellers von Sanitärprodukten bei einer einzigen Quelle: Geberit.
- Sanitärausstellungen und Showrooms können das Angebot aus dem Hause Geberit wirkungsvoller in Szene setzen, wenn sie dabei nur eine einzige Marke berücksichtigen müssen, und die



Vorteile von innovativen Gesamtlösungen mit aufeinander abgestimmten Einzelkomponenten können viel einfacher erklärt und aufgezeigt werden, wenn überall derselbe Markenname draufsteht.

- Heute verkauft Geberit identische Badezimmerprodukte unter verschiedenen, regional verankerten Marken. Dies hat eine zusätzliche Komplexität in der Produktion und der Logistik zur Folge. Wird die Anzahl dieser Marken reduziert, verbessern sich automatisch die Lieferbereitschaft und die Flexibilität in der Versorgungskette – vom Hersteller bis hin zum Endkunden.
- Die Entwicklung von innovativen Produkten und integrierten Lösungen wird deutlich vereinfacht, wenn sich die Produktentwickler nicht um die Pflege eines komplexen Sortiments kümmern oder Rücksicht auf individuelle Marken Aspekte nehmen müssen.

DIE HERAUSFORDERUNG

Die Vorteile der anvisierten Markenkonzentration sind einleuchtend. Jedoch gilt es zu berücksichtigen, dass jede erfolgreiche Marke emotionale Werte und Identifikationsmomente enthält. Produktionsmitarbeitende, Marketing- und Vertriebsleute, Showroom-Betreiber und letztlich auch Endkunden lassen sich von diesen meist „weichen“ Werten motivieren. Diese nun auf eine andere Marke zu transferieren, ist kein leichtes Unterfangen.

Kaum eine andere Marke in der Sanitärbranche kann heute ihren Kunden ähnlich attraktive Perspektiven bieten wie Geberit. Dank einem kerngesunden finanziellen Fundament ist das Unternehmen in der Lage, laufend in die Entwicklung neuer Produkte und Technologien sowie in die Verbesserung von Herstellungsverfahren zu investieren und dadurch die Zukunft der Sanitärbranche aktiv mitzugestalten.

GEBERIT AQUACLEAN TUMA

ÜBERRASCHEND VIELSEITIG

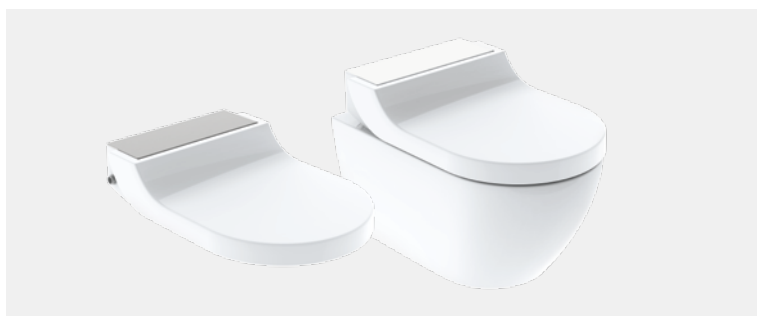
Geberit AquaClean Tuma bietet Frische und Komfort auf höchstem Niveau für jedes Zuhause. Seine kompakte Bauform gewährleistet eine optimale Raumausnutzung. Das schlicht-elegante Design wertet kleine Badezimmer optisch auf.



Geberit
AquaClean Tuma
WC-Aufsatz.



Geberit
AquaClean Tuma
Kompletanlage.



DER ALLESKÖNNER FÜR JEDES ZUHAUSE

Geberit AquaClean Tuma ist das kompakte Dusch-WC, das in jedes Zuhause passt. Das durchdachte Produktkonzept vereint schlichtes und elegantes Design mit ausgeklügelter Technologie. Geberit AquaClean Tuma wird als Kompletanlage mit spülrandloser Rimfree® Keramik, aber auch als WC-Aufsatz für diverse handelsübliche WC-Keramiken angeboten. Mit modernster WhirlSpray-Duschtechnologie sowie bei der Comfort-Variante mit WC-Sitz-Heizung, Geruchsabsaugung, Föhn und Ladydusche bietet es Wellness-Erlebnisse auf höchstem Niveau.

SO SCHÖN KANN KOMPAKTE TECHNIK SEIN

Alle technischen Komponenten sind in die Funktionseinheit oberhalb der WC-Keramik integriert. Dennoch überzeugt das Design durch seine Eleganz und eine schlanke Linienführung. Im geschlossenen Zustand ist die Duschtechnologie nicht sichtbar, erst geöffnet zeigt sich das Bedienfeld an der Seite. Alle Geberit AquaClean Tuma Modelle sind mit Designabdeckung in Kunststoff alpin-weiß erhältlich, für Geberit AquaClean Tuma Comfort stehen weitere Modelle mit Designabdeckungen in Edelstahl gebürstet, Glas weiß und Glas schwarz zur Verfügung.

Für Geberit AquaClean Tuma Comfort und Classic ist zudem eine Endkunden-App erhältlich. So kann man persönliche Einstellungen für Duschstrahl, Temperatur und vieles mehr auch auf dem Smartphone speichern und überallhin mitnehmen.



MEHR ERFAHREN

Alle Informationen finden Sie in der Produktlinienbroschüre „Geberit AquaClean“. Bestellen und herunterladen unter:

www.geberit.de/unterlagen

www.geberit-aquaclean.de/tuma



←
Geberit Tuma
Fernbedienungs-App
für Apple iOS.



←
Geberit Tuma
Fernbedienungs-App
für Android.

AQUACLEAN TUMA COMFORT UND AQUACLEAN TUMA CLASSIC



WhirlSpray-Duschtechnologie mit fünf regulierbaren Druckstufen



Oszillierende Dusche



Spülrandlose WC-Keramik



Entkalkungsfunktion



QuickRelease-Funktion für WC-Deckel



SoftClosing- und SoftOpening-Funktion



Geberit AquaClean Endkunden-App

AQUACLEAN TUMA COMFORT

Zusätzliche Funktionen nur bei AquaClean Tuma Comfort.



Sanft reinigende Ladydusche



Benutzererkennung



Geruchsabsaugung



Föhn



WC-Sitz-Heizung



Übersichtliche und handliche Fernbedienung



Individuell einstellbare Duscharmposition

UPGRADE NOW! – MEHR BAD, MEHR WERT

EIN HOTELBAD FÜR ZUFRIEDENE GÄSTE



Das Hotelbad ist ein wichtiger Faktor für die Zufriedenheit der Gäste – und ein guter Grund wiederzukommen. Das sieht auch Siegfried Schaffer so, Inhaber des Hotels Hoeri am Bodensee. Seit er das Hotel 2007 zusammen mit seiner Frau Angelika gekauft hat, wurden die meisten Bäder renoviert. Umso mehr freuten sich die Hotelbesitzer, dass sie den Zuschlag für das Kooperations-Projekt von Geberit gemeinsam mit der Allgemeinen Hotel- und Gastronomie Zeitung (AHGZ) bekommen haben und ein weiteres Badezimmer mit modernstem Komfort ausstatten konnten.



←

Vor der Renovierung: Das alte Bad war schon etwas in die Jahre gekommen und entsprach nicht mehr dem hohen Anspruch des Hotels Hoeri.

←

Hell und großzügig präsentiert sich das neue Gästebad, das im Zuge des Kooperations-Projektes von Geberit und der AHGZ komplett modernisiert wurde.

Eine überwältigend schöne Naturlandschaft, Großzügigkeit, moderner Komfort, freundlicher Service und eine gute Küche: Das 4-Sterne-Hotel Hoeri am Bodensee bietet vieles, was die Gäste den Alltag vergessen lässt. Den Wohlfühleffekt unterstützen auch die 70 Gästezimmer. Klassisch modern eingerichtet mit verschiedenen Farbkonzepten, orientieren sie sich an den Elementen Wasser, Erde und Luft. Für das neue See-Spa hat die Hoteliersfamilie nochmals 1,5 Millionen Euro investiert. Eine Saunalandschaft mit Innen- und Außensaunen, Themen-Ruheräumen, verschiedenen Behandlungsräumen und Private-Day-Spas, die zu zweit oder zu viert gebucht werden können, bieten weitere Möglichkeiten, in beeindruckender Naturlandschaft zu entschleunigen.

ÜBERRASCHUNGEN IM ALTBAU

Im Rahmen des Kooperations-Projektes von Geberit und der AHGZ wurde ein Badezimmer komplett renoviert. „Es ging dabei um ein einzelnes, spezielles Gästebad im Zimmer 211“, berichtet Siegfried Schaffer, ein sehr großes Badezimmer mit 15 Quadratmetern. Geplant war, dass Geberit die Hardware stellt und den Einbau die ortsansässige Sanitärfirma Griß übernimmt, die seit Jahren mit dem Hotel Hoeri zusammenarbeitet. Die Planung lief sehr gut, doch „man darf nicht vergessen, dass es sich um einen Altbau handelt“, gibt Schaffer zu bedenken.

Nach der Entfernung der Wände war klar, dass die gesamte Wasserführung überarbeitet werden musste. Das Gleiche galt auch für die elektrischen Installationen.

COOLES NEUES GÄSTEBAD

Das Ergebnis der Modernisierung gefällt Schaffer sehr gut, „es sieht cool aus“. Passend zu der hochwertigen Ausstattung mit Geberit und Keramag wurde auch bei den Fliesen nicht gespart. In silber, anthrazit und cremeweiß gehalten, sind sie in den verschiedenen Badbereichen unterschiedlich hoch angebracht und von Mosaiken unterbrochen.

HIGHLIGHT DUSCH-WC: VIELLEICHT BALD STANDARD IM HOERI

„Das Interessanteste ist die Toilette“, begeistert sich Schaffer. Das Dusch-WC Geberit AquaClean Tuma ist spülrandlos, WC-Deckel und -Sitz öffnen und schließen nahezu geräuschlos. WC-Sitz-Heizung, Ladydusche, Whirl-Spray-Duschtechnologie und Warmluftfön bieten Spa-Komfort auf hohem Niveau. Die Bedienung über das Wandbedienpanel ist weitgehend selbsterklärend und auch für Hotelgäste ohne Dusch-WC-Erfahrung einfach zu verstehen. „Ich bin gespannt, wie es bei unseren Gästen ankommt“, sagt Schaffer. Er kann sich gut vorstellen, dass ein Dusch-WC in Zukunft zum Standard bei weiteren Badmodernisierungen gehören wird.



← Bodenebene Dusche mit Duschrinne, elegante Aufsatz-Doppelwaschtische, großzügige Ablagen und Spiegel mit integrierten Lichtelementen schaffen eine einladende Atmosphäre.

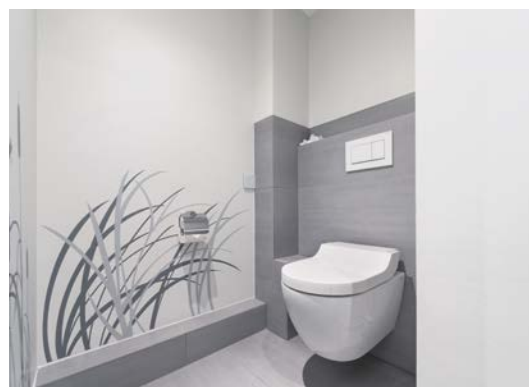
UPGRADE NOW! STARKES ECHO AUF HOTELAKTION VON GEBERIT UND AHGZ

Bei dem Kooperations-Projekt „Upgrade Now! – Mehr Bad, mehr Wert“, das Geberit zusammen mit der Allgemeinen Hotel- und Gastronomie-Zeitung (AHGZ) ausgelobt hat, konnten sich Hoteliers deutschlandweit um die Komplettrenovierung eines Hotelbads bewerben. „Wir wollten beispielhaft zeigen, dass wir als Sanitärunternehmen nicht nur unser Produktportfolio anbieten, sondern uns konkret um die Bedürfnisse unserer Kunden kümmern und sie umfassend beraten“, so beschreibt Norbert Steffens, Key Account Manager Hotel bei Geberit, die Intention der Aktion. Das große Echo auf den Bewerbungsauftrag hat Steffens überrascht. „Tatsächlich haben sich rund 200 Hotels aus der ganzen Republik beworben – von der Budget-Kette bis zum Luxus-Resort. Wir mussten losen“, berichtet Steffens.

MEHR ERFAHREN



Die Geberit „Hotelbroschüre“ zum Herunterladen und Bestellen finden Sie unter:
www.geberit.de/unterlagen



↑ Vielleicht bald in weiteren Bädern eingebaut: das Dusch-WC Geberit AquaClean Tuma.



↑ Die flache Bauform des Geberit Wannenaflaufs PushControl schafft Sitzkomfort in der Badewanne.

BADRENOVIERUNG IM HOTEL: 10 TIPPS VON NORBERT STEFFENS

SCHALLSCHUTZ

Laut Gästebefragung des Fraunhofer-Instituts für Bauphysik 2015 fühlen sich Hotelgäste durch Geräusche aus Badeeinrichtungen und Sanitärinstallationen ebenso häufig gestört wie beispielsweise durch Türenschließen und Geräusche aus dem Nachbarzimmer. Auf der sicheren Seite sind Hoteliers mit schalldämmenden Systemen, bei denen alle Komponenten aufeinander abgestimmt sind und die Vorgaben der Norm DIN 4109 erfüllen.

BRANDSCHUTZ

Brandschutz ist Ländersache. Die speziellen Anforderungen für Hotels werden meist in Beherbergungsstättenverordnungen festgelegt. Bei der Badmodernisierung werden Brandschutzvorgaben relevant, wenn Wände oder Decken durchbrochen werden. Die Durchbrüche müssen entsprechend den gesetzlichen Vorschriften abgeschottet werden. Mit Brandschutzschotts und systemgeprüften Lösungen für Deckendurchführungen lassen sich die Vorschriften sicher erfüllen.

TRINKWASSERHYGIENE

Ein regelmäßiger Wasseraustausch in den Trinkwasserleitungen ist wichtig, um bei stehendem Wasser gesundheitsgefährdende Keime zu vermeiden. Bei umfassenden Sanierungen sollte daher auf eine hygienisch sichere Trinkwasserinstallation geachtet werden. Lösungen zum Nachrüsten können Hygienespülungen, elektronische Waschtischarmaturen oder WC-Steuerungen sein, die nach voreinstellbaren Parametern automatisch für den Wasseraustausch sorgen.

RENOVIERUNG IM LAUFENDEN BETRIEB

Wegen Schmutz, Lärm und Umsatzeinbußen durch nicht vermietbare Zimmer zögern manche Hoteliers fällige Badmodernisierungen hinaus. Mit fachgerechter und detaillierter Planung und abgestimmten Komplettsystemen lassen sich die Einschränkungen minimieren.



NORBERT STEFFENS

Als Key Account Manager Hotel betreut Norbert Steffens private Hoteliers ebenso wie internationale Ketten. In seiner Verantwortung liegt es, dass die Kunden in Neubau- und Renovierungsprojekten am Ende das bekommen, was sie als Zielsetzung angepeilt haben: Hotelbäder, die ihre Gäste begeistern.

norbert.steffens@geberit.com

MEHRWERTE SCHAFFEN

Eine gute Renovierung stellt nicht nur den Status quo wieder her, sondern schafft einen Mehrwert für den Gast. Beispiele sind Geruchsabsaugungen, Dusch-WCs oder bodenebene Walk-in-Duschen. Alles, was das Bad komfortabler macht, erhöht die Zufriedenheit der Gäste.

KOMPLETTRENOVIERUNG

Ohne Eingriffe in die Bausubstanz kann ein Bad bei guter Planung an einem Tag renoviert werden. Muss auch die Technik hinter der Wand erneuert werden, kann es zwei bis drei Wochen dauern. Wer sich vor bösen Überraschungen schützen will, lässt im Vorfeld eine umfassende Bestandsaufnahme von einem erfahrenen Sanitärbetrieb durchführen, damit Bauzeit und Kosten sicher planbar sind.

FACELIFT

Im Durchschnitt wird ein Hotelbad alle zehn Jahre renoviert. Bei intakten Leitungen genügt oft ein Facelift durch den Austausch von Komponenten vor der Wand ohne Eingriffe in die Bausubstanz.

REINIGUNGSKOSTEN

Ein gut geplantes, neues Bad kann dem Housekeeping deutlich die Arbeit erleichtern, beispielsweise durch Vermeidung von schlecht erreichbaren Kanten oder Nischen. Beispiele in der Ausstattung sind spülrandlose WC-Keramiken, bodenebene Duschen statt Duschtassen oder wandbündige Aufsatzwaschtische.

ARRIEREFREIHEIT

Barrierefreie Zimmer sind nicht nur bei körperlich beeinträchtigten, sondern auch bei älteren Gästen gefragt. Daher lohnt es sich, bei einer Modernisierung ein paar großzügige Komfortbäder mehr einzuplanen. Sie sollten so ausgestattet sein, dass sich alle Gäste darin wohlfühlen.

ZEITLOSES DESIGN

Ein geradliniger, geometrischer Stil entspricht den Anforderungen an schlichte Eleganz und Zeitlosigkeit. Bäder wirken elegant, wenn Sanitärkeramiken und Badmöbel in einem Stil gehalten sind und aus einer Komplettbadserie stammen. Dann passt alles zusammen und die Montage ist einfach.

VIELSEITIG EINSETZBAR: URINALSYSTEME PREDAL UND SELVA

DREI BETRIEBS- ARTEN FÜR JEDE EINBAU- SITUATION



Der hohe Designanspruch moderner Gebäude zeigt sich in den Sanitärräumen: Das Geberit Urinalsystem Preda aus dem Londoner Designbüro von Christoph Behling setzt Maßstäbe – ästhetisch und technisch.



Die Urinale Preda und Selva von Geberit überzeugen mit zeitlos modernem Design. Ihre durchdachte Innengeometrie und die anpassungsfähige Technik machen sie besonders wirtschaftlich sowie umwelt- und wartungsfreundlich.

←

Mitgedacht: Das Geberit Urinalsystem Selva ist durch seine spülrandlose Keramik und die ergonomische Innengeometrie besonders hygienisch. Es kann mit klassischer Spülung, mit minimaler Spülmenge oder wasserlos betrieben werden.

Moderne Urinale in öffentlichen und halböffentlichen Sanitäranlagen sind praktisch, platzsparend und ökonomisch. Doch sie können mehr: Das zeigt zum Beispiel Kochprofi Martin Faulwasser. Er eröffnete 2017 im bayerischen Cham das Café „Kaffeeküche“ im historischen Tonnengewölbe des Rathauses. Im Toilettenbereich setzt er die weißen Urinale von Geberit vor braunen, im Shabby-Chic-Stil gestalteten Wänden gekonnt in Szene – Ästhetik pur.

Die spülrandlosen Urinale Preda und Selva unterscheiden sich nur durch ihre Optik: Preda, das Modell, das Faulwasser für sein Café wählte, ist schmal und elegant, Selva etwas größer und besonders robust. Ihren unverwechselbaren Look gab ihnen die Londoner Designschmiede von Christoph Behling. Das Modell Preda erhielt dafür 2016 den iF Design Award. Ihre ausgeklügelte Technik haben beide Urinale gemeinsam: Sie macht sie besonders wirtschaftlich, umwelt-, installations- und wartungsfreundlich.

AUS DREI BETRIEBSARTEN WÄHLEN

Normale Wasserspülung, minimale Spülmenge oder wasserloser Betrieb: Zwischen diesen Betriebsarten können Planer und Sanitärinstallateure wählen. Minimale Spülmenge bedeutet: 0,5 Liter Wasser je Spülvorgang. Dieser äußerst geringe Verbrauch ist dem neu konzipierten Sprühkopf und einer perfekt darauf abgestimmten Innengeometrie der spülrandlosen Keramik zu verdanken.

WASSERVERBRAUCH INDIVIDUELL OPTIMIERT

Wer sich für Urinale mit Spülung entscheidet, kann den Wasserverbrauch weiter optimieren. Denn für das Auslösen der Spülfunktion gibt es unterschiedliche Möglichkeiten: Der Nutzer betätigt sie mechanisch, das System aktiviert sie nach jeder Nutzung berührungslos oder der Spülvorgang erfolgt automatisch in festgelegten Zeitintervallen. Die dritte Variante ist vor allem dann angezeigt, wenn die Nutzungsfrequenz hoch ist. Oft ist dies jedoch nur zu bestimmten Zeiten der Fall. Dann ist es sinnvoll, die Urinale so zu betreiben, dass sie in Randzeiten auf eine benutzerabhängige Spülung umstellen.

Je nachdem, welche Wassermengen eingesetzt werden, unterscheidet sich der benötigte Siphon. Der Geberit Absaug-Siphon kommt zum Einsatz, wenn die Spülmenge 0,5 Liter je Spülvorgang übersteigt. Liegt die Menge darunter oder operiert das System völlig wasserlos, ist der Geberit Hybridsiphon mit Membranwechselwirkung die richtige Wahl.

Die Systeme sammeln weitere Umweltpluspunkte, da ihre Stromzufuhr nicht nur über das Netz oder durch Batterien, sondern auch autark über einen Generator erfolgen kann. Dieser erzeugt Strom aus der Fließkraft des Spülwassers und speichert ihn in einem Akku.

WIRTSCHAFTLICHSTE LÖSUNG ERMITTELN

Welche Betriebsart die ökonomischste ist, können Architekten, Planer und Installateure mit dem „Wirtschaftlichkeitsrechner Urinalsysteme“ ermitteln, der auf der Geberit Website kostenlos zur Verfügung steht. Für Planer, die für ihr Gebäude eine Zertifizierung für nachhaltiges Bauen anstreben und die Umweltverträglichkeit der verwendeten Produkte nachweisen müssen, gibt es auf der Geberit Website eine EPS-Produktdeklaration für die Urinale Preda und Selva.

INSTALLATIONSFREUNDLICH UND WARTUNGSARM

Die Urinalsysteme Preda und Selva lassen sich besonders einfach installieren und warten: Die elektronische Steuereinheit verbirgt sich unterhalb der Keramik und ist leicht von vorne erreichbar. Dank Dockingstation lässt sie sich mit wenigen Handgriffen einbauen bzw. austauschen. Eine zeitraubende Demontage der Keramik entfällt.

Weiterer Pluspunkt: Installateure müssen bei der Wartung die Wasserzufuhr nicht absperrern – eine automatische Wasserstopp-Funktion macht's möglich. Auf diese Weise können Reihenanlagen während der Wartung eines oder mehrerer Urinale weiterbetrieben werden. Die Reinigung der Anlage ist ebenfalls denkbar einfach: Der Siphon ist von oben gut entnehmbar und eröffnet einen direkten Zugang zum Entwässerungssystem. Auch der Sprühkopf lässt sich für Reinigung oder Austausch einfach abnehmen.

MEHR ERFAHREN



Alle Informationen finden Sie in der Produktlinienbroschüre „Geberit Urinalsysteme“. Bestellen und herunterladen unter:

www.geberit.de/unterlagen
www.geberit.de/urinalsysteme

BAUAUFGABEN



Hotels und
Gastronomie



Bildungs-
einrichtungen



Arbeitsstätten



Transit, Messen,
Sportstätten

→

Café-Besitzer Martin Faulwasser aus dem bayerischen Cham setzt Geberit Sanitärkeramik vor braunen Wänden gekonnt in Szene. Das Urinalsystem Preda überzeugte ihn: Es ist schön und besonders sparsam im Betrieb.



SCHLANKE LINIEN FÜR JEDES BAD

DIE NEUE LEICHTIGKEIT

Die vielseitige Komplettbad-Serie wurde um einen neuen Möbelwaschtisch im schlanken, eleganten Design erweitert. Geberit bietet damit noch mehr Einrichtungs- vielfalt für Neubau und Modernisierung, passend zu den aktuellen Badtrends.



Tina Neuber, Produktmanagerin

GEOMETRISCHES TRENDESIGN

Das Becken mit klarer geometrischer Außenkontur und der weichen Rundung des Innenbeckens zeichnet den neuen Möbelwaschtisch aus. Die schlanke umlaufende Kante verleiht ihm besondere Leichtigkeit. Die Waschtische werden zusammen mit Waschtischunterschrank angeboten, die ihre Form perfekt aufnehmen. Die integrierte Griffleiste unterstreicht den Eindruck von Leichtigkeit. Passend zu den Renova Nr. 1 Plan Badmöbeln gibt es den Waschtischunterschrank in der gleichen Designsprache und mit Oberflächen in weiß hochglanz, lava matt, Eiche dunkel und Ulme gebürstet. Den edlen Anspruch unterstreicht die durchgängige Glasur auch an der Unterseite der Waschtische.

LEICHTER EINBAU IN ALLEN GÄNGIGEN GRÖßEN

Als Möbelwaschtisch bietet die Programmergänzung Vorteile für den Installateur. Er kann sich einen Arbeitsschritt ersparen, da keine Stockschrauben für die Wandbefestigung gesetzt werden müssen. Damit eignet sich der Waschtisch auch für schnelle Modernisierungen im Bestand sehr gut. Erhältlich sind Waschtische und Unterschrank in den gefragten Breiten von 55, 60, 80, 100 und 130 Zentimetern mit Hahnloch und Überlauf. Optional sind die Becken auch mit der KeraTect Glasur erhältlich, die sehr glatt und unempfindlich ist und für dauerhaften Glanz der Keramik sorgt.

KERAMAG RENOVA NR. 1 PLAN SLIM

Komplettbadserie, die sich für wirtschaftliche und dennoch ästhetisch anspruchsvolle Badgestaltungen im Neubau und in der Modernisierung eignet.



MEHR ERFAHREN



Das Geberit
Neuheiten-Magazin
zum Herunterladen
und Bestellen finden
Sie unter:

www.geberit.de/unterlagen
www.keramag.de/neuheiten

BAUAUFGABEN



Geschoss-
wohnungsbau



1-/2-Familien-
Häuser

Interview mit Tina Neuber

BREITES EINSATZGEBIET FÜR RENOVIERUNG UND NEUBAU

Was ist das Besondere an den neuen Slim Waschtischen?

Sie sind designorientiert und dennoch preislich attraktiv. Damit eröffnet sich ein breites Einsatzgebiet in der Badmodernisierung und im Neubau. Egal ob die Kunden die klassische Formensprache der bisherigen Waschtische mit gerundeten Kanten und deutlich sichtbarer Keramik oder die leichte und schlanke Einbauvariante bevorzugen, mit Keramag Renova Nr. 1 Plan haben Installateure und Planer jetzt noch mehr Möglichkeiten, auf die Wünsche der Kunden einzugehen.

Welche Kundengruppen haben Sie im Fokus?

Die Serie Renova Nr. 1 Plan ist interessant für Haus- und Wohnungsbesitzer, die ihr Bad komplett renovieren möchten. Die Kombination aus Slim Möbelwaschtisch und Unterschrank ist auch für Mieter interessant, die nach einer preislich attraktiven und schnell installierbaren Waschplatzlösung mit großzügigem Stauraum suchen.

VIER JAHRESZEITEN FÜR GEBERIT SIGMA50

DER FRÜHLING: EINE SINNLICHE EXPLOSION

Neues Leben. Jung sein. Aufblühen. Voller Zielstrebigkeit und Tatkraft die Welt erobern. So sieht der Frühling in der Interpretation des Künstlers Alex Diamond aus, und so hat er ihn als zweites Bild der Vier-Jahreszeiten-Künstleredition für Geberit Sigma50 auf das Glas der Betätigungsplatte gebannt.



DURCHSTARTEN!

Das zweite Motiv der limitierten Künstleredition von Jörg Heikhaus aka Alex Diamond inszeniert den Frühling. In der Natur bricht sich das Leben kraftvoll Bahn. Flüsse ziehen klar vom Schmelzwasser der Berge und schnell durch die Landschaft. Felder, Wälder und Wiesen schmücken sich mit einem Gewand aus frischem Grün in dem satten und zugleich zarten Farbton, wie ihn nur ganz junge Pflanzen und Blätter hervorbringen. Kirschblüten säumen den Weg des Flusslaufs und streben gemeinsam mit ihm dem Horizont zu. „Die Pläne für den Tag, für das Leben sind gefasst, die ausgebrachte Saat hat bereits Wurzeln geschlagen“, erklärt Heikhaus. „Das Motiv Spring handelt von Ideen, die jetzt zur Umsetzung kommen – es steht für die pure Lust am Leben, für die Explosion der Sinne.“



↑

Die Verbindung aus Holzschnitt, Malerei und Skulptur ist zu einem unverwechselbaren Markenzeichen der Kunst von Alex Diamond geworden.



GEWINNSPIEL

Auch das zweite Motiv der limitierten Vier-Jahreszeiten-Edition können Sie gewinnen. Alle Infos und die Teilnahmemöglichkeit finden Sie hier:

www.geberit.de/sigma50-kunst



Edition Winter



Edition Frühling



Edition Sommer



Edition Herbst

↑

Alex Diamond widmet den vier Jahreszeiten eine Kunstedition, die auf die Geberit Sigma50 Betätigungsplatte übertragen wird.

MEHR ERFAHREN



heliumcowboy

www.heliumcowboy.com
www.alexdiamond.net

INTERNATIONAL HOUSE, SYDNEY, AUSTRALIEN

INDUSTRIE- LOOK

Das komplett in Holzbauweise er-
stellte Bürogebäude sucht auf dem
fünften Kontinent seinesgleichen.
In weniger als einem Jahr war das
International House bezugsbereit.

Für einmal sichtbar: Das Geberit PE-HD Rohrleitungssystem sorgt im International House nicht nur für eine zuverlässige Dachentwässerung; es prägt auch den Industriestil im Inneren des Gebäudes.



DURCHSTARTEN!

Es ist das umfassendste städtebauliche Projekt, das in Sydney seit den Olympischen Spielen 2000 gestemmt wurde. Die Rede ist von Barangaroo, einem Bezirk westlich des Stadtzentrums, wo auf einer Fläche von 22 Hektaren ein Mix aus Büro-, Retail-, Hotel-, Gastronomie- und Freizeitangeboten realisiert wird. Die nahe Uferpromenade und der Blick auf die berühmte Harbour Bridge sind wichtige Zutaten des vom Immobilienentwickler Lendlease konzipierten Erfolgsrezepts.

NACHHALTIG DURCH UND DURCH

An der Südspitze des Entwicklungsgebietes ist mit dem International House nun ein erfrischendes Beispiel nachhaltiger Büroarchitektur vollendet worden. Nicht weniger als 2000 m³ Brettsperrholz sowie 950 m³ Brettschichtholz kamen im siebengeschossigen Gebäude zum Einsatz. Die Materialwahl wirkt sich nicht nur positiv auf die Raumatmosphäre und die Ökobilanz aus – auch während der gerade mal 12-monatigen Bauphase traten weit weniger Lärm und Staub auf, als dies auf vergleichbaren Baustellen der Fall ist.

TRAINING VOR ORT

Ausgewiesene Experten von Geberit unterrichteten die Installateure vor Ort im korrekten Umgang mit den Rohrleitungen aus PE-HD. Für eine zuverlässige Entwässerung des Dachs sorgt das bewährte Pluvia System. Es basiert auf dem Unterdruckprinzip, das mit einer vergleichsweise geringen Anzahl von Dach-einläufen sowie kleinen Rohrdurchmessern maximale Leistung ermöglicht.



Das International House ist Teil des Entwicklungsprojektes Barangaroo South.



INTERNATIONAL HOUSE

Bauherr: Lendlease

Architektur: Tzannes Architects, Sydney

Greenbuilding: 6-star Green Star

Fertigstellung: Mai 2017

GEBERIT KNOW-HOW

Geberit Pluvia Dachentwässerungssystem

Geberit PE-HD Rohrleitungssystem

MEHR ERFAHREN



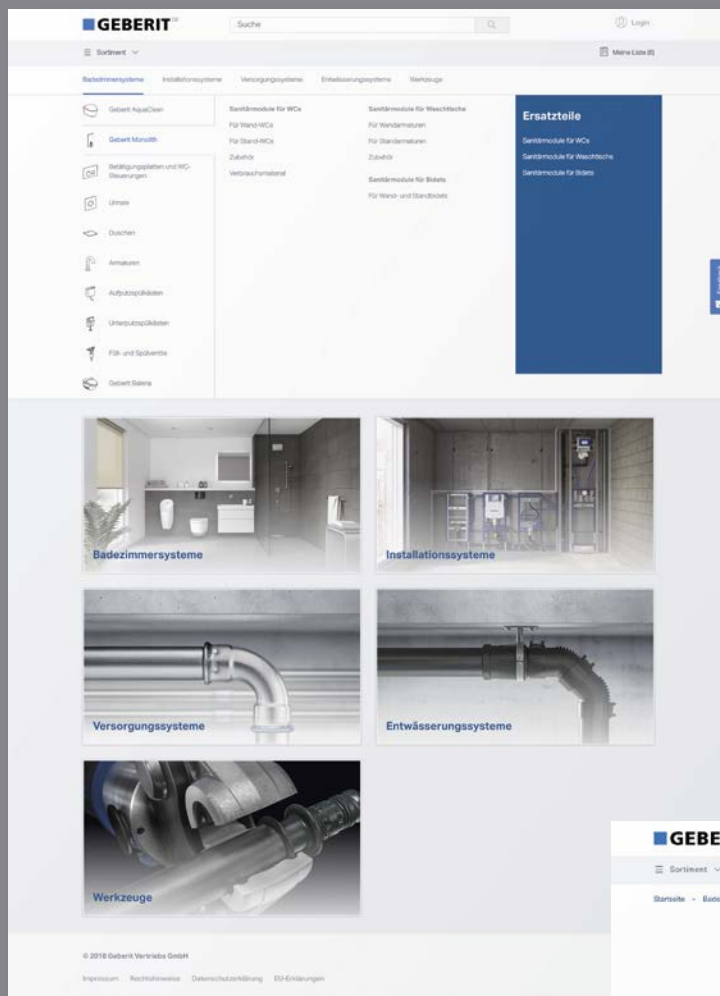
Das Geberit View-Magazin zum Herunterladen und Bestellen finden Sie unter:

www.geberit.de/unterlagen

NEUER GEBERIT ONLINE-PRODUKTKATALOG

MEHR NUTZEN, NEUE FUNKTIONEN

Im modernen Kacheldesign gestaltet, lässt sich der neue Geberit Online-Produktkatalog jetzt am PC und auf allen Mobilgeräten optimal nutzen. Neue Funktionen und Suchmöglichkeiten machen ihn zu einem Werkzeug, mit dem Installateure, Planer und Großhändler schneller finden, was sie im geschäftlichen Alltag brauchen.

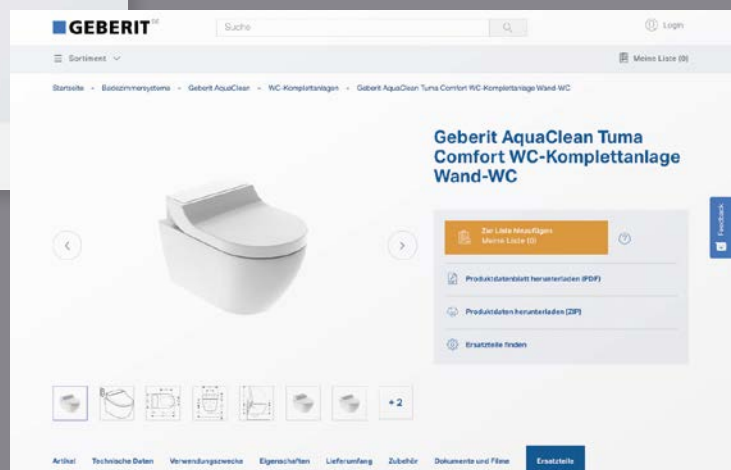


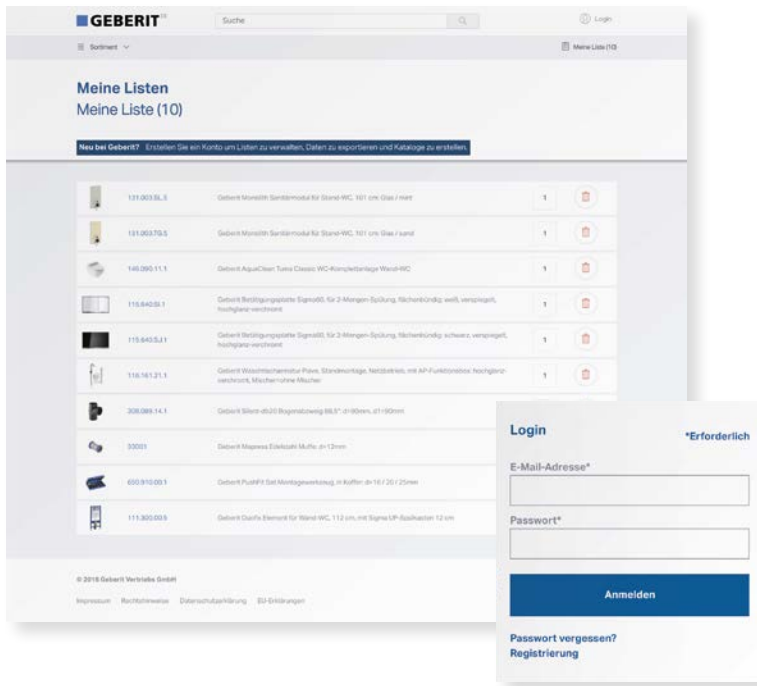
DREI WEGE ZUM ZIEL

Für den Einstieg bietet die Seite verschiedene Wege: Über einen visuell orientierten Start leiten Kacheln direkt zu den Produktkategorien Badezimmer-, Installations-, Versorgungs-, Entwässerungs- und Werkzeugsysteme. Für den klassischen Einstieg steht ein Pull-down-Menü zur Verfügung, das übersichtlich von den Produktkategorien zu Produktgruppen, Produkten und den passenden Ersatzteilen führt. Wer genau weiß, was er sucht, kann über die Volltextsuche mit Suchbegriff oder Artikelnummer direkt zum gewünschten Produkt oder Ersatzteil gelangen.

INTEGRIERTER PRODUKT- UND ERSATZTEILKATALOG

Der neue Geberit Online-Produktkatalog führt Nutzer schnell und einfach zu den Produkten und Ersatzteilen, die sie suchen. Die beiden Bereiche Produkt- und Ersatzteilkatalog wurden integriert. So findet man alle verfügbaren Ersatzteile jetzt auch direkt über das Produkt, zu dem sie gehören. Auch Ersatzteile für ältere Produkte lassen sich auf diese Weise finden.





LISTEN ERSTELLEN UND VIELFÄLTIG NUTZEN

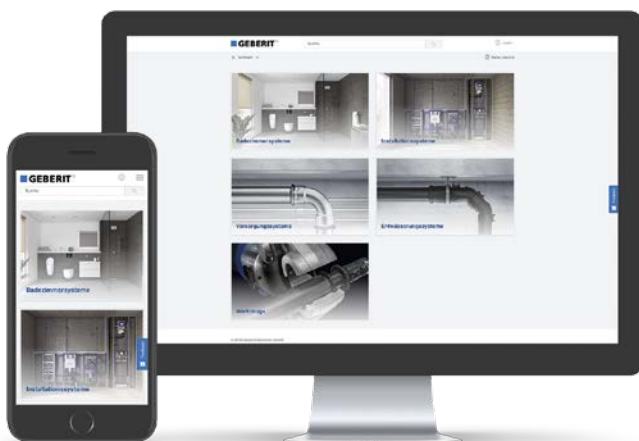
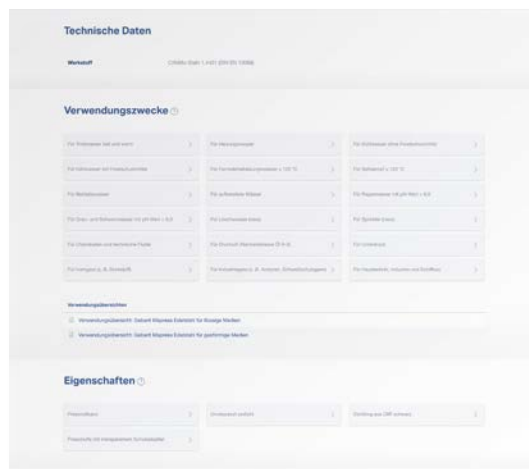
Wie bisher lassen sich Produkte zu verschiedenen Zwecken zusammenstellen – zu Katalogen, Excel-Listen oder Leistungsverzeichnissen. Im neuen Online-Katalog muss das Produkt nur mehr einmalig in einer virtuellen Warenkorb-Funktion zu einer Liste hinzugefügt werden. Der Kunde muss sich erst am Ende entscheiden, in welcher Form er die in der Liste enthaltenen Artikel verwenden möchte.

NEUER LOGIN-BEREICH FÜR KUNDEN

Im neuen Kunden-Loginbereich stehen nach einmaliger Registrierung nützliche Funktionen zur Verfügung. In seinem persönlichen Account kann der Kunde beliebig viele Listen erstellen und speichern, später wieder aufrufen und nachträglich bearbeiten oder umbenennen.

VERWANDTE PRODUKTE SCHNELLER FINDEN

Allen Produkten sind die Kategorien „Eigenschaften“ und „Verwendungszweck“ zugeordnet. Per Mausklick oder Touch auf die Kategorien hat der User die Möglichkeit, sich alle anderen Geberit Produkte auflisten zu lassen, welche die gleiche Eigenschaft besitzen oder den gleichen Verwendungszweck haben. So gelangt man zum Beispiel über die Eigenschaft „unverpresst undicht“ zu allen Systemkomponenten von Geberit Mapress und Mepla Rohrleitungssystemen, auf die diese Eigenschaft ebenfalls zutrifft. So lassen sich Alternativen und ergänzende Produkte schnell und unkompliziert auflisten.



KACHEL-OPTIK PASST SICH JEDER SCREEN-GRÖSSE AN

Das neue Design greift gestalterisch die Kachel-Optik auf, die auch das Erscheinungsbild der Geberit Website prägt. Ihr Responsive Design stellt für jede Bildschirmgröße automatisch die optimale Auflösung und Aufteilung zur Verfügung. So lässt sich der Online-Produktkatalog auf dem PC im Büro ebenso gut nutzen wie auf dem Tablet oder einem kleinen Smartphone-Screen unterwegs oder auf der Baustelle.

WASSERVERSORGUNG AUF ABENTEUERLICHEN PFADEN

FRISCHES WASSER FÜR RAUTANI

Nepal zählt in der globalisierten Welt noch zu den weißen Flecken auf der Landkarte. Viele verbinden mit dem asiatischen Binnenstaat die Expeditionen zum Mount Everest, viel mehr ist kaum bekannt. Doch 15 Geberit Mitarbeiter sind jetzt Nepal-Kenner: Sie wirkten an einem Helvetas Sozialprojekt für sauberes Trinkwasser im beschaulichen Rautani mit.

LEBENDIG, BUNT UND EXOTISCH

Exotisch, kunterbunt, gastfreundlich, stark geprägt von Hinduismus und Buddhismus: Die ersten Eindrücke überwältigten die Geberit Mitarbeiter aus Pfulendorf, Ratingen und Lichtenstein/Sachsen, als sie im vergangenen November in Kathmandu eintrafen. Fasziniert von der traditionsreichen Kultur und dem quirligen Leben in der Hauptstadt, ging es nach wenigen Tagen weiter zu ihrem eigentlichen Ziel: dem kleinen Dorf Rautani. Schon der Weg dorthin wurde zum kleinen Abenteuer – zunächst mit dem Flugzeug, dann mit dem Bus auf staubigen Passstraßen, weiter mit dem Jeep auf unwegsamem Gelände und zum Schluss noch einige Kilometer zu Fuß. Umso freundlicher wurden die Helfer aus Deutschland schließlich von den Menschen in Rautani empfangen. In wenigen Tagen sind hier neue Freundschaften entstanden.

MUSKELKRAFT UND AUSDAUER

So beschaulich Rautani inmitten von Terrassenfeldern und unberührter Natur liegt, so beschwerlich ist das Leben dort:

Einfache Lehmhütten, harte Arbeit beim Getreide- und Gemüseanbau, keinerlei Stromnetz. Zumindest eine Wasserleitung erhält das Dorf jetzt, denn dafür waren die Helfer aus dem fernen Europa angereist. Steine auseinanderklopfen, eine Quelle fassen und über viele hundert Meter einen Graben für Wasserleitungen ausheben: Trinkwasserversorgung sieht hier anders aus als im hochindustrialisierten Mitteleuropa mit seiner gut ausgebauten Infrastruktur. Muskelkraft und Ausdauer waren gefragt, und mit Improvisationstalent gelang es, so manches Hindernis aus dem Weg zu räumen. So musste zum Beispiel ein großer Stein aus dem Graben gehoben werden, ganz ohne Hilfsmittel, einfach mit vereinten Kräften aller Mitarbeiter. Für die Teilnehmer von Geberit steht fest, dass sie jederzeit wieder am Sozialprojekt teilnehmen würden. Christina Tober etwa fragt sich oft: „Wie es den Menschen in Rautani wohl geht? Die Zeit in Nepal werde ich nie vergessen ...“



←

Beschwerliches Leben inmitten beschaulicher Natur: Mit der neuen Wasserversorgung sollen sich die Lebensverhältnisse der Menschen in Rautani verbessern.



←

Als Gast kommen, als Freund wieder gehen: Herzliche Kontakte sind zwischen den Helfern und den Einwohnern von Rautani entstanden.



→

Gräben ziehen, Steine klopfen, Wasserleitungen verlegen: Die kräftezehrende Arbeit hat sich ausgezahlt.



↑

Mit bunten Blumenketten bedankten sich die Dorfbewohner bei dem engagierten Team.

SOZIALPROJEKT NEPAL

Geberit unterstützt die Schweizer Entwicklungsorganisation Helvetas seit fast einem Jahrzehnt. Wasser und sanitäre Einrichtungen für Entwicklungsprojekte im globalen Süden sind eines der wichtigsten Themen von Helvetas.

In 2017 reiste zum zweiten Mal eine Gruppe von Geberit Mitarbeitenden nach Nepal, um vor Ort einen Arbeitseinsatz zu leisten. Gemeinsam mit der lokalen Bevölkerung ging es darum, beim Bau einer Zisterne und beim Ausheben einer Wasserleitung von der Quelle bis ins Dorf mitanzupacken.

www.helvetas.ch
blog.geberit-aquaclean.de



Geberit Mitarbeitende in Nepal im Film

PRAKTISCH, NÜTZLICH ODER EINFACH NUR SCHÖN

IDEEN FÜR BAD UND BAUSTELLE



VORSICHT, KAMERA!

Polaroid-Kameras wurden vom Digitalbild nahezu komplett verdrängt. Als witziges Retro-Zitat kommen sie aber wieder zu Ehren – zum Beispiel in der Toilette. Aber keine Angst: Hier kommen keine verfänglichen Sofortbilder mehr heraus, sondern lediglich Toilettenpapier. Denn die Kamera ist zum WC-Rollen-Halter umfunktioniert.

Gesehen auf:

www.coolgift.de/de/Toilettenpapierhalter-Polaroid



NIE MEHR LAUWARMER KAFFEE

Die Akku-Kaffeemaschine brüht überall frischen Kaffee – auch wenn keine Steckdose in der Nähe ist. Praktisch: Die Energie bezieht sie aus dem Lithium-Ionen-Schiebeakku, der auch bei den Werkzeugen des Herstellers im Einsatz ist. Dank Permanent-Filter muss kein Filterpapier mit auf die Baustelle genommen werden. Und für alle Fälle ist auch noch ein Netzkabel dabei.

Gesehen auf: www.makita.de

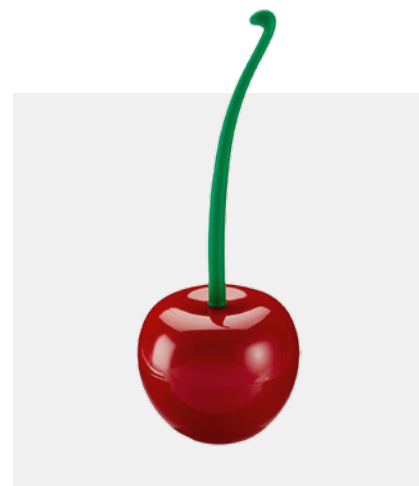
Nicht nur Geberit hat gute Ideen rund ums Bad und die Baustelle. Wenn wir bei anderen etwas finden, das uns spontan begeistert, dann lassen wir Sie gerne daran teilhaben!

WERKZEUG FÜR ECHE DURCHBLICKER

Die Lixada-20M-Abflussrohr-Abwasserkanal-Inspektions-Kamera macht sichtbar, was sonst nicht zu sehen ist: Bis zu 20 Meter weit lässt sich die Kamera-Sonde in Rohrleitungen vorschieben. Ein 7-Zoll-LCD-Monitor liefert klare Bilder vom Ort des Geschehens und macht es einfacher, die richtigen Maßnahmen z. B. bei Störungen zu ergreifen. Für den Einsatz im Freien ist eine Deluxe-Sonnenblende aus Leder an Bord, die dem Monitor Schatten spendet und ihn zusätzlich schützt. Im praktischen Koffer ist alles gut und stoßsicher verstaut.



Gesehen auf: www.amazon.de



WAS MACHT DIE KIRSCH AM WC?

Schicke Hülle, praktischer Zweck: Die WC-Bürste Cherry ist ein fruchtig-frisches Schmuckstück für jedes Bad und jedes Gäste-WC. Passend dazu gibt es auch einen badtauglichen Abfalleimer – und Ersatzbürsten.

Gesehen auf: www.geschenke.de



SCHWEIßEN AUF DIE LEICHTE ART

Das Geberit Elektroschweißgerät ESG Light ist für schnelle und unkomplizierte Einsätze auf kleineren Baustellen ausgelegt. Handlich und leichtgewichtig, ist es mit aktueller Schweißtechnologie ausgestattet und geeignet für die Verarbeitung der Rohrdimensionen DN 40 bis DN 150. Geberit ESG Light wird in einer praktischen und robusten Umhängetasche ausgeliefert.

Gesehen auf: www.geberit.de

HOCHWASSERSCHUTZ IN JAPAN

DIE KATHEDRALE DES ABWASSERS

In riesigen Kavernen von 65 Metern Höhe werden in der Anlage „Shutoken Gaikaku Hsuiro“, kurz G-Cans, die riesigen Wassermassen gesammelt, die bei Taifunen über Tokio niedergehen. Weil selbst das gigantische Fassungsvermögen der Hochwasserschutzanlage nicht immer ausreicht, werden sie über Pumpen mit gut 10 Megawatt Leistung in Richtung Pazifik entwässert. Bei der Entwässerungsleistung von 200 m³ pro Sekunde würden sie ein normales 50-Meter-Schwimmbecken mit 3.000 m³ Inhalt binnen 15 Sekunden leersaugen.



Bildquelle: The Metropolitan Area Outer Underground Discharge Channel (Kasukabe, Saitama, Japan).
Taken by Dddeco (CC BY-SA 3.0)



HERR HOFFMANN, WAS MACHEN SIE DA EIGENTLICH?

Ich dokumentiere ein technisches Detail am Neubau der Mapress Fitting-Produktion in Langenfeld. Als Projektleiter und Architekt sitze ich an der Schnittstelle zwischen internen Anforderungen, behördlichen Vorgaben sowie externen Planern und Baupartnern. Ich bin für so gut wie alles verantwortlich, was den Neubau der Firmengebäude betrifft. Dazu gehören die Erreichung der Projektziele, die Einhaltung der Zeitpläne und des Budgets sowie die Qualitätskontrolle der Bauleistungen – zum Beispiel mit Fotos – und die Endabnahme des gesamten Werks. Im Boden des Geländes stießen wir auf über 100 Jahre Industriegeschichte und wurden deshalb beim Abriss der alten Gebäude immer wieder mit unerwarteten Problemen konfrontiert. Dennoch liegen wir mit minimalen Verzögerungen im Zeitplan. Mit dem neuen Werk werden die Durchlaufzeiten der Mapress Fittings in der Produktion erheblich sinken und wir sind gewappnet für Produktionsausweitungen. Während des Baus konnten wir die Produktion durch Verdichtungen und Verlagerungen uneingeschränkt aufrechterhalten. Und nach dem Bau ist vor dem Bau: In einem zweiten und dritten Bauabschnitt soll auch der Rest des Firmengeländes komplett restrukturiert werden.

GEBERIT PRESSWERKZEUGE

SMARTER PRESSEN

Die Arbeit mit Pressfittings und Pressgeräten hat die Installation von Rohrleitungssystemen wesentlich einfacher und schneller gemacht. Mit der neuen CheckApp von Novopress werden die Überwachung und Wartung sowie die Einstellung von Geberit Pressgeräten der neuen Generation noch komfortabler und sicherer. Die App kann mit den Pressgeräten ACO 103plus, ACO 203plus und ACO 203XLplus eingesetzt werden, die über eine Bluetooth-Schnittstelle verfügen.



↑

Die App erkennt alle Geberit Pressgeräte, die eine Bluetooth-Schnittstelle besitzen.



←

Novopress CheckApp für Android 4.3 und höher.



←

Novopress CheckApp für iOS 8.0 und höher.

WICHTIGE FUNKTIONEN DER CHECKAPP

GERÄTEINFORMATIONEN:

Z. B. TEMPERATURBEREICH

Bei Über- oder Unterschreiten des Temperaturbereichs lässt sich das Pressgerät noch einschalten, die rote LED zeigt Fehler.

- Temperatur in der CheckApp unter Geräteinfo kontrollieren
- Pressgerät in eine kältere oder wärmere Umgebung bringen

GERÄTECHECK:

WICHTIGE PARAMETER ABFRAGEN

Der Gerätecheck liefert Infos zum Zustand z. B. von Haltebolzen, LEDs, Akku oder Software. Er ersetzt nicht den Geräteservice.

ABSCHALTZEIT UND LEUCHTDAUER

Über die Geräteeinstellungen lassen sich die Abschaltzeiten bei Nichtgebrauch sowie die Leuchtdauer der Pressstellenbeleuchtung individuell regeln.

GRÜN, GELB, ROT:

DER PRESSZYKLENZÄHLER

Grün, gelb oder rot gekennzeichnete Bereiche im Fahrtenbuch oder Presszyklenzähler geben Auskunft über die Pressvorgänge.

- Grün: Pressvorgang in Ordnung.
- Gelb: Pressvorgang nicht vollständig, z. B. Starttaster zu früh losgelassen.
- Rot: Pressvorgang nicht o. k. Verpressung überprüfen, bei mehreren Pressungen in Folge im roten Bereich Gerät zum Service geben.

PRESSKURVE MIT LEISTUNGS-ZEIT-DIAGRAMM

Die Pressdokumentation liefert Infos z. B. über Datum (Tag und Zeit), Abschaltstrom, Akkuspannung, Einschalt- und Kraftdauer sowie Gerätetemperatur.

SPEZIFISCHE BERICHTE ERSTELLEN

Unter „Berichterstellung“ lassen sich Berichte mit kunden- oder baustellenspezifischen Infos als PDF-Datei erstellen.

ANSPRECHPARTNER FÜR FRAGEN

Novopress GmbH Pressen und Presswerkzeuge Co. KG
Tel. 02311-288-0
E-Mail service@novopress.de

GEBERIT VERTRIEBS GMBH

Theuerbachstraße 1
88630 Pfullendorf

T +49 75 52 934 – 0

F +49 75 52 934 – 300

kundenmagazin.de@geberit.com

www.geberit.de