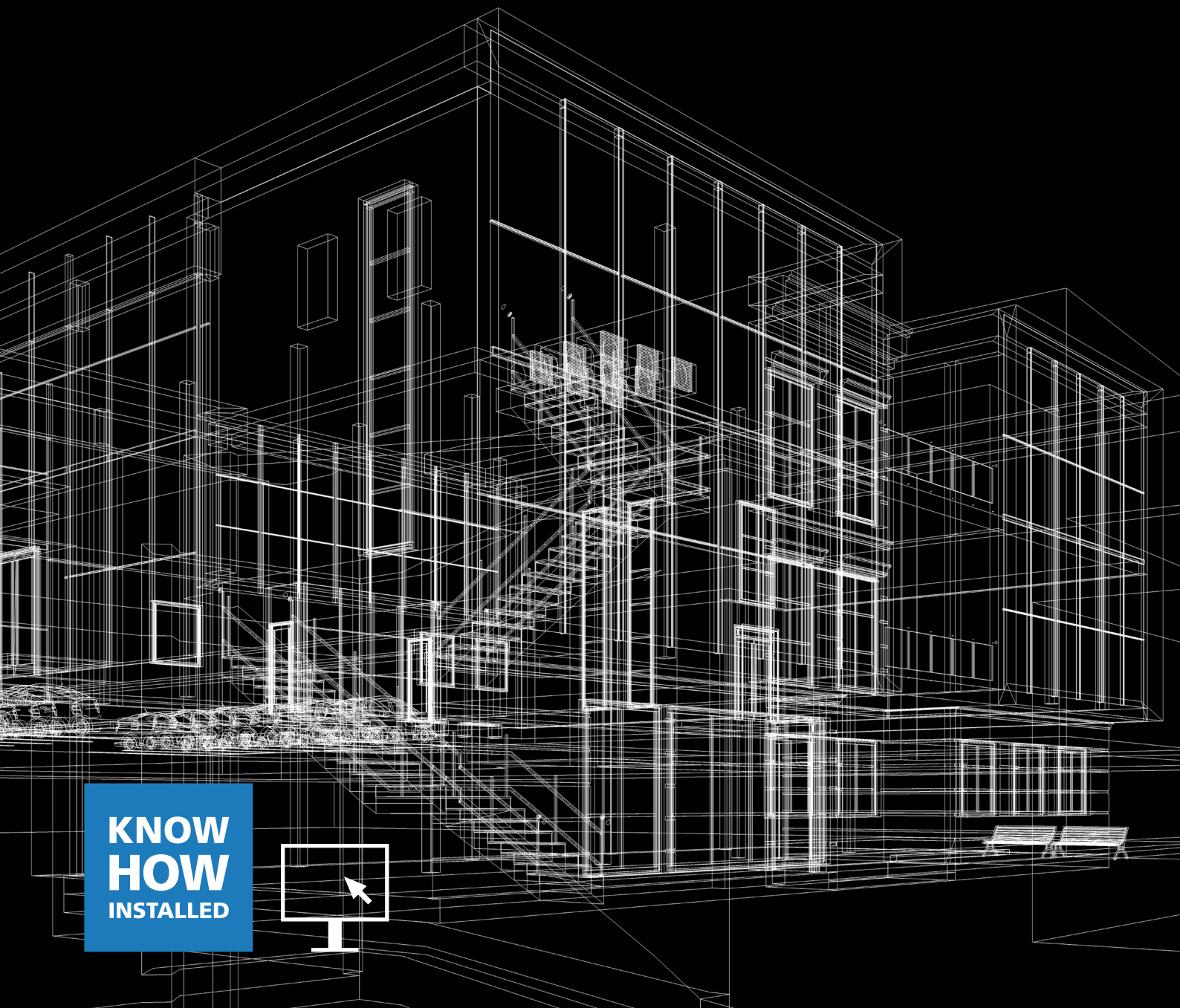
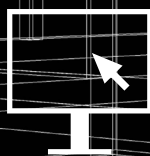


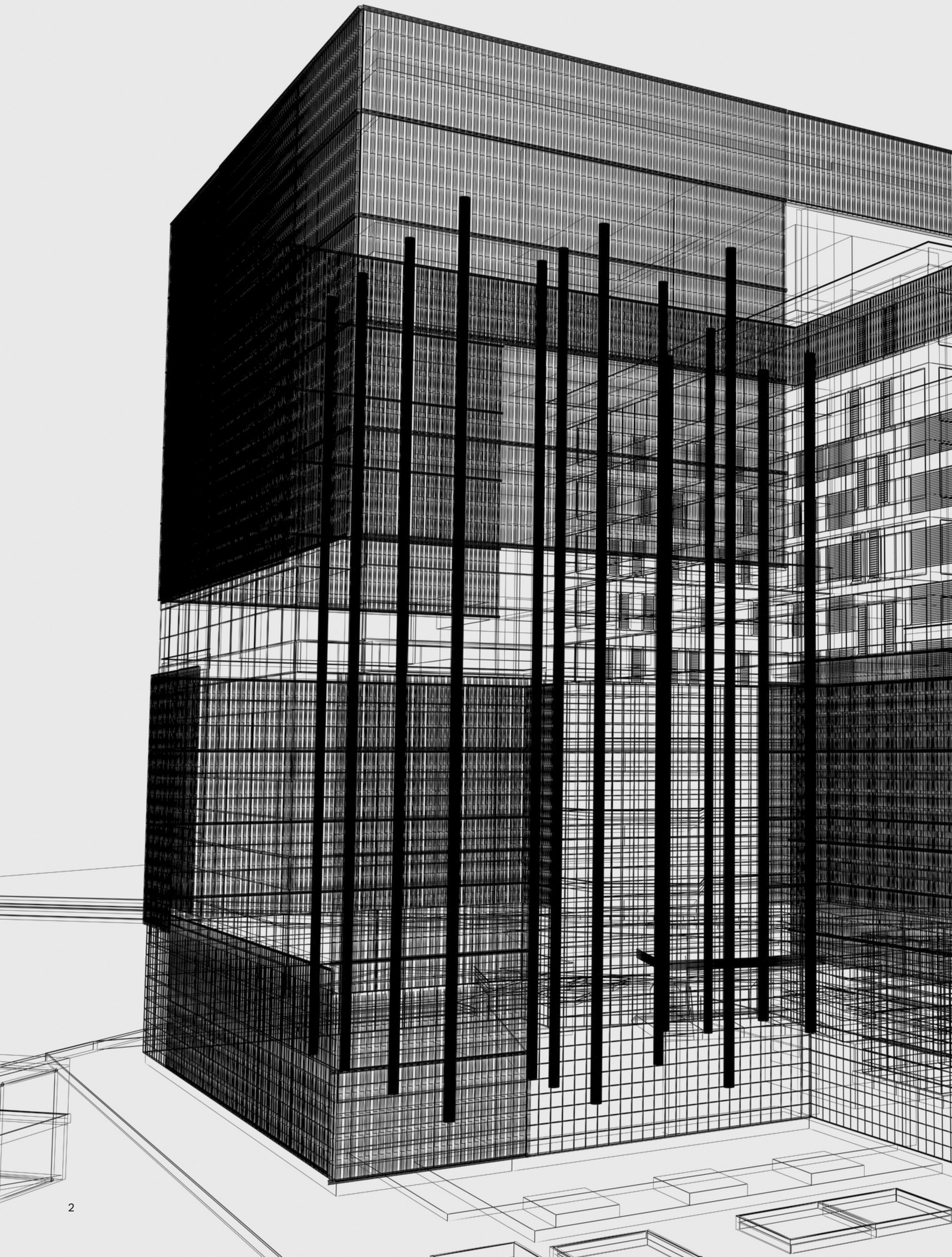
GEBERIT SOFTWARESYSTEME

# RICHTIGE PLANUNG WIRTSCHAFTLICH UND SICHER



**KNOW  
HOW**  
INSTALLED





A wireframe architectural rendering of a building and a road. The building is on the left, showing a grid of windows and balconies. The road is on the right, curving away into the distance. The background is a light blue gradient.

# GEBERIT SOFTWARESYSTEME ERFOLG IST PLANBAR

Die richtige Planung ist eine wichtige Voraussetzung für wirtschaftliche, sichere und berechenbare Sanitärprojekte. Mit den Geberit Softwaressystemen geben wir Ihnen ein ausgereiftes und bewährtes Werkzeug an die Hand, mit dem Sie die Planung und Kalkulation Ihrer Projekte im Handumdrehen im Griff haben. Wir sorgen dafür, dass die Software immer den neuesten Stand der aktuellen Normen und Regelwerke berücksichtigt, während Sie sich auf Ihr Kerngeschäft konzentrieren: Ihren Erfolg mit schnellen, sicheren und zur Zufriedenheit Ihrer Kunden ausgeführten Sanitärinstallationen.

# INHALT

## 12

### GEBERIT PROPLANNER

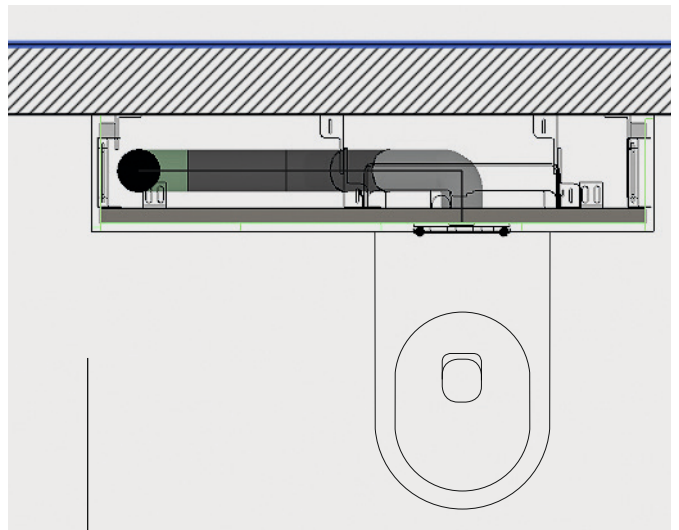
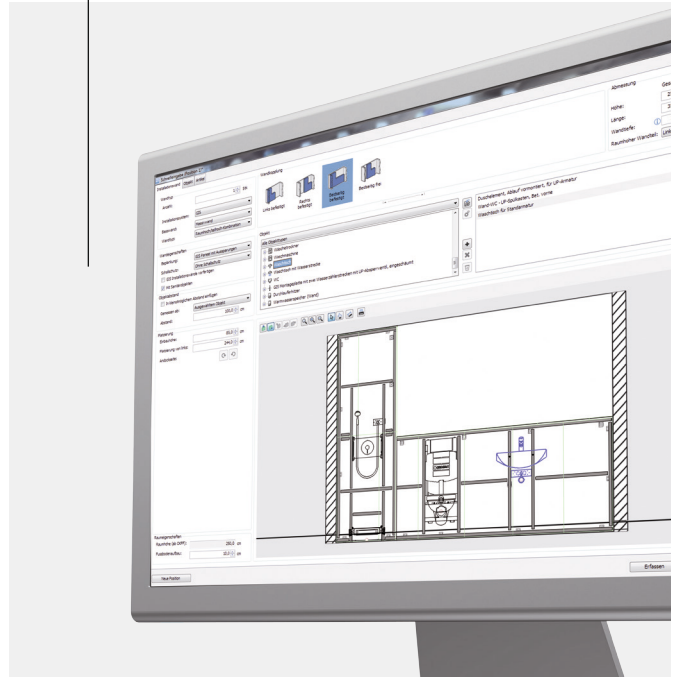
Gute Planung für erfolgreiche Sanitärsysteme.



## 14

### GEBERIT PROPLANNER

Geberit GIS und Duofix schnell sicher planen.



## 16

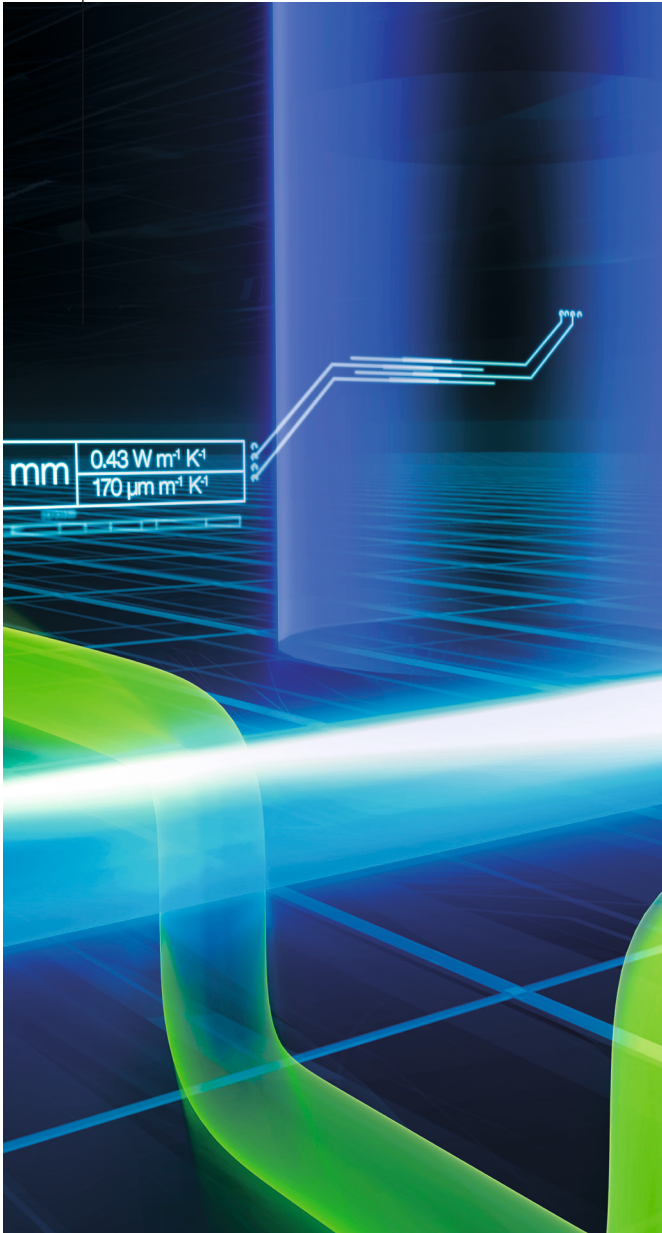
### GEBERIT PROPLANNER MODULVERSIONEN

Für alle, die es genau wissen wollen.

# 18

## GEBERIT BIM

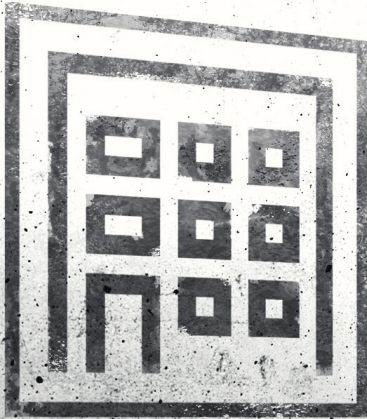
Intelligente Daten für die vernetzte Planung im digitalen Gebäudemodell.



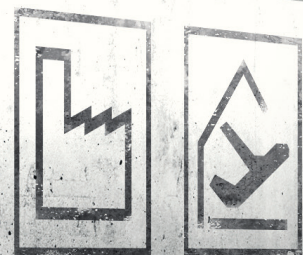
# 20

## GEBERIT SERVICES

Unterstützung im gesamten Planungsprozess.



# WIR MACHEN IHRE SANITÄRPROJEKTE ZU UNSEREM AN- LIEGEN



Bei Geberit finden Sie alles, was Profis für erfolgreiche Sanitärprojekte brauchen – vor und hinter der Wand. Wir machen es Ihnen einfach, genau die Produkte zu finden, die zu Ihrem Projekt passen. Alle Produkte haben wir den typischen Bauaufgaben zugewiesen, für die sie am besten geeignet sind. Eine Übersicht über diese Bauaufgaben finden Sie auf den nächsten Seiten. In jedem Sortimentsbereich hilft Ihnen eine Symbolleiste mit den relevanten Bauaufgaben bei der Zuordnung der richtigen Produkte und Systeme für Ihr Projekt. Als Arbeitshilfe empfehlen wir auch das Geberit Objekt-Magazin mit praktischen Arbeitshilfen auf über 400 Seiten, siehe Seite 22.

BAUAUFGABEN

# SCHNELLER DIE RICHTIGEN LÖSUNGEN FINDEN



## GESCHOSSWOHNUNGSBAU

Sichere Trinkwasserhygiene sowie Brand- und Schallschutz spielen in Mehrfamilienhäusern eine wichtige Rolle. Dazu wünschen künftige Mieter oder Eigentümer anspruchsvolle Qualität und aktuelle Designs für ihr Bad. Und mit Sonderlösungen für spezielle Bausituationen oder Barrierefreiheit finden Sie immer genau das, was zu einem geplanten Wohnobjekt passt.







## HOTELS UND GASTRONOMIE

In Hotel und Gastronomie sind Lösungen gefragt, die anspruchsvolles Design mit hoher Qualität verbinden. Wir bieten Lösungen für stark frequentierte öffentliche Sanitärräume, für exklusive Gästebäder und für die optimale Raumausnutzung in Kleinstbädern.



© Roland Halbe / ARTUR IMAGES



## 1-/2-FAMILIENHÄUSER

Dank großer Designauswahl können Sie Ihren Bauherren im Privathaus vielfältige Design- und Ausstattungswünsche erfüllen. Mit durchdachten Systemen sind auch Badmodernisierungen im Bestand schnell und mit wenig Schmutz und Lärm durchzuführen.



© Zoëy Braun / ARTUR IMAGES

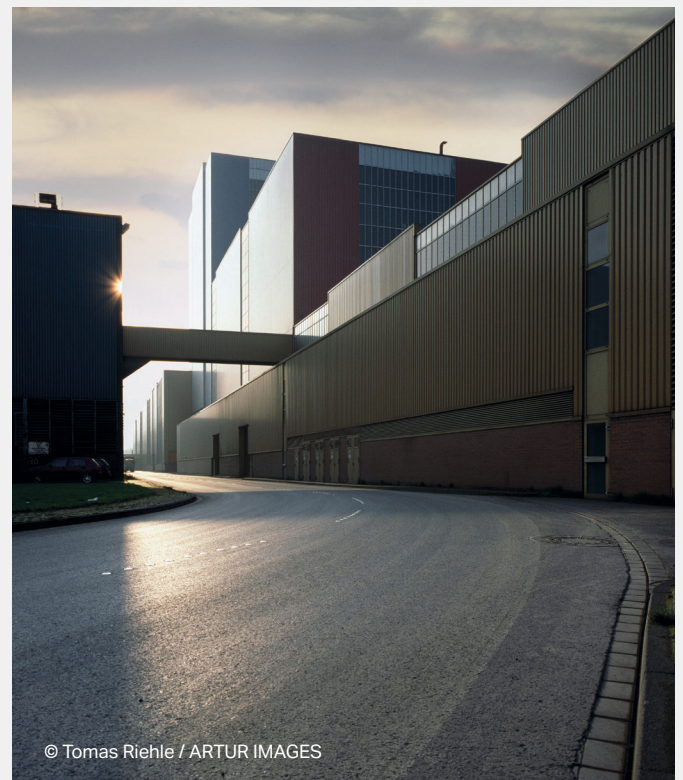
## BILDUNGSEINRICHTUNGEN

Kindgerechte Sanitärprodukte und Designs für jede Entwicklungsstufe erleichtern die Entwicklung der hygienischen Selbstständigkeit. Mit Sonderlösungen und Maßanfertigungen können Sie auf besondere Anforderungen wie Barrierefreiheit oder Unterstützung der Arbeit des Personals reagieren.



## ARBEITSSTÄTTEN

Anspruchsvolle Qualität für Besucherbereiche und stark frequentierte Sanitärräume sowie reinigungsfreundliche und hygienische Designs, Oberflächen und Materialien werden in Industrie und Verwaltung gefordert. Wir sorgen zusätzlich mit zukunftsweisenden Spültechnologien für niedrige Betriebskosten.



© Tomas Riehle / ARTUR IMAGES

## PFLEEGEEINRICHTUNGEN

In Pflegeeinrichtungen sind die Anforderungen an Trinkwasserhygiene und Barrierefreiheit besonders hoch. Wir liefern Ihnen durchdachte Systeme, die den wichtigen Normen und Regelwerken in diesen Bereichen entsprechen.



© Hufton + Crow / ARTUR IMAGES



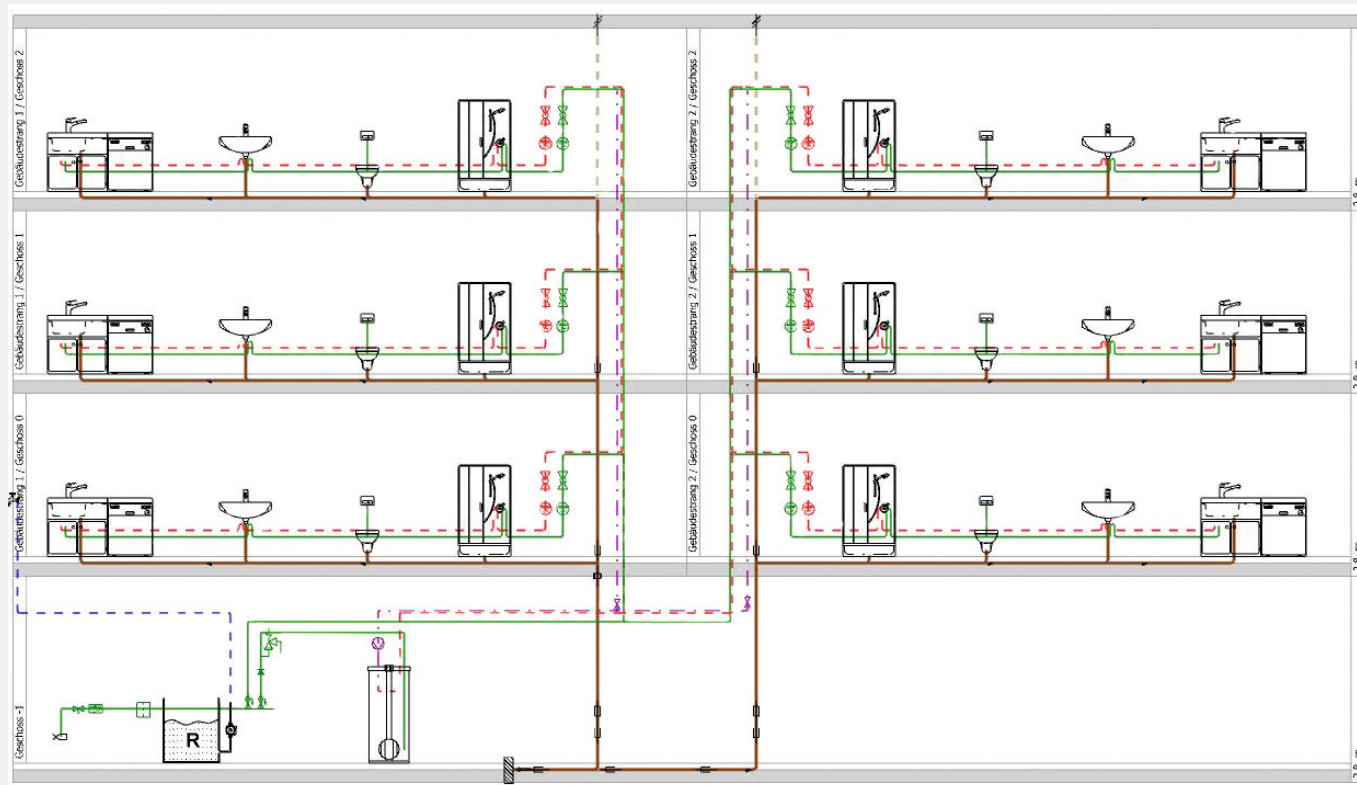
© Inigo Bujedo Aguirre / ARTUR IMAGES



## TRANSIT, MESSEN, SPORTSTÄTTEN

Zuverlässige Qualität sowie reinigungsfreundliche und hygienische Designs, Oberflächen und Materialien sind für stark frequentierte Sanitärräume in Transit, Messen und Sportstätten unerlässlich. Wir sorgen zusätzlich mit zukunftsweisenden Spültechnologien für niedrige Betriebskosten.

# GUTE PLANUNG FÜR ERFOLGREICHE SANITÄRPROJEKTE



- Optik: Eine neue Oberfläche erleichtert das Arbeiten mit Geberit ProPlanner
- Installationssysteme: Erstellen Sie Angebote, Material-, Stück- und Zuschnittlisten sowie Montagezeichnungen
- Detailplanung 3D: Mit dem ProPlanner Modul lässt sich die Detailplanung in 3D erstellen
- Schemaplanung: Planen Sie Trink- und Abwassersysteme direkt im Strangschemata

Mit der Geberit Planungssoftware ProPlanner arbeiten Installateure und Fachplaner gewerkeübergreifend, präzise sowie normen- und regelkonform. Trinkwasserinstallation, Abwasserleitungen und Heizungssysteme können Sie mit der Geberit Planungssoftware ProPlanner ebenso schnell, einfach und sicher planen wie den Einsatz der Installationssysteme Geberit GIS und Duofix. Fehlerquellen lassen sich schon in der Planungsphase ausschließen, und der Planungsaufwand reduziert sich deutlich.

#### ZUSATZMODULE: SICHER IM DETAIL

Weitere Modulversionen bieten zusätzliche Funktionen zur Software ProPlanner. Sie ermöglichen die sichere Detail- und Konzeptplanung der Rohrleitungssysteme und der Installationssysteme Geberit GIS und Duofix. Erstellen Sie maßstabsgetreue 2D-Grundrisse und -Aufrisse, die das Programm anschließend in 3D darstellt. Trink- und Abwasser planen und berechnen Sie schematisch mit Hydrauliklisten. Berechnen Sie Unterdruck-Dachentwässerungen mit dem Softwaremodul Pluvia.

#### SOFTWARESEMINARE: PROPLANNER NOCH EFFIZIENTER NUTZEN

Spezielle Softwareseminare in den Geberit Schulungszentren GIZ in Pfullendorf und Langenfeld machen Sie fit für einen möglichst effektiven und wirtschaftlichen Einsatz der Planungssoftware.

#### JETZT SCHNELL UND SICHER PLANEN: REGISTRIERUNG GENÜGT

Die Geberit Software ProPlanner können Sie unter [www.geberit.de/proplanner](http://www.geberit.de/proplanner) kostenlos herunterladen und nach einer einmaligen Registrierung sofort nutzen. Preis-, Sortiments- und Produktdaten können jederzeit übers Internet aktualisiert werden. Automatische Updates halten die zugrunde liegenden Normen und Richtlinien stets auf dem aktuellen Stand.

### ÜBERSICHTLICHE GRAFIK UND KLARE MENÜFÜHRUNG ZEICHNEN DIE GEBERIT PLANUNGS SOFTWARE AUS



Schnelle, einfache und effiziente Planung von Geberit Installationssystemen. Erstellen Sie Angebote, Material-, Stück- und Zuschnittlisten sowie Montagezeichnungen. Nutzen Sie die Exportfunktion, um Grund- und Aufrisse in CAD-Programmen weiterzubearbeiten.



Umfassende und detailgetreue Planung von Sanitärräumen, auch auf Basis von importierten CAD-Plänen. Erstellen Sie Montagezeichnungen sowie 3D-Ansichten. Nutzen Sie die Funktion zum Import bzw. Export von CAD-Grundrissen.



Zeichnerisch detaillierte Planung von Rohrleitungssystemen. Erstellen Sie Angebote, Material-, Stück- und Hydrauliklisten. Nutzen Sie die Exportfunktion, um Schemazeichnungen in CAD-Systemen weiterzuverarbeiten.



Planung von hydraulisch optimierten wirtschaftlichen Dachentwässerungssystemen, auch auf Basis von importierten CAD-Plänen.

# GEBERIT GIS UND DUOFIX **SCHNELL SICHER PLANEN**

Geberit GIS und Duofix benutzerfreundlich und intelligent planen. Materiallisten und Stücklisten bis hin zur Montageanleitung mit direkter Verbindung zum Geberit Online-Katalog runden die effiziente Planung ab. Und das alles ohne Schulung nach einfacher Online-Registrierung.

## **SICHER UND NORMGERECHT BERECHNEN**

Die Geberit Software ProPlanner macht es bedeutend einfacher, die Sanitärinstallation sicher, hydraulisch normgerecht und wirtschaftlich zu berechnen. Planungsassistenten helfen bei der Eingabe der Projekt- und Gebäudedaten oder der Werkstoffauswahl. Die benötigten Sanitärobjekte ziehen Sie mit der Maus aus einem Werkzeugfenster in das Arbeitsfenster des Programms. Alle Stockwerke im Überblick zeigt Ihnen eine Gebäude-Darstellung, und eine Meldungsliste liefert Informationen, Warnungen und Fehlermeldungen zur aktuellen Planung.

## **DATEN DIREKT ÜBERNEHMEN**

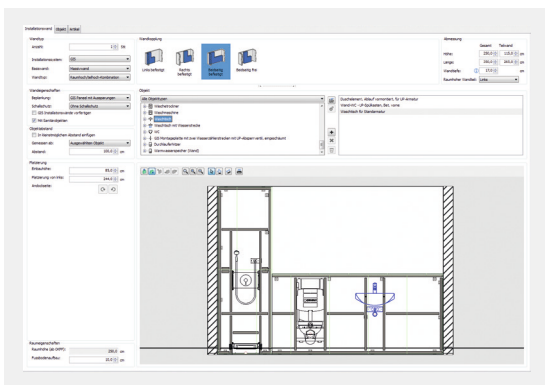
Über eine GAEB-Schnittstelle können Sie die ermittelten Listen ins Ausschreibungsprogramm übernehmen. Die Druckausgabe enthält Materiallisten, Kos-

tenschätzungen, Montageanleitungen, Zuschnittlisten sowie einfache Grafikausdrücke. Zur Personalisierung der Planungen können Sie Ihr Firmenlogo in die Software integrieren.

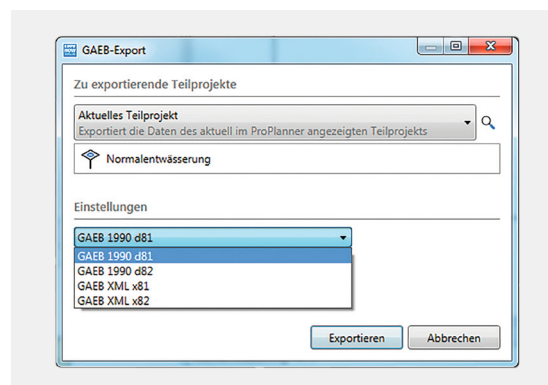
## **EINFACH LOSLEGEN**

Die aktuelle ProPlanner-Version berücksichtigt alle aktuell gültigen Normen und Regeln der Sanitärinstallation.

Sie steht unter [www.geberit.de/proplanner](http://www.geberit.de/proplanner) zum kostenlosen Download bereit und ist nach einmaliger Registrierung sofort einsatzbereit.

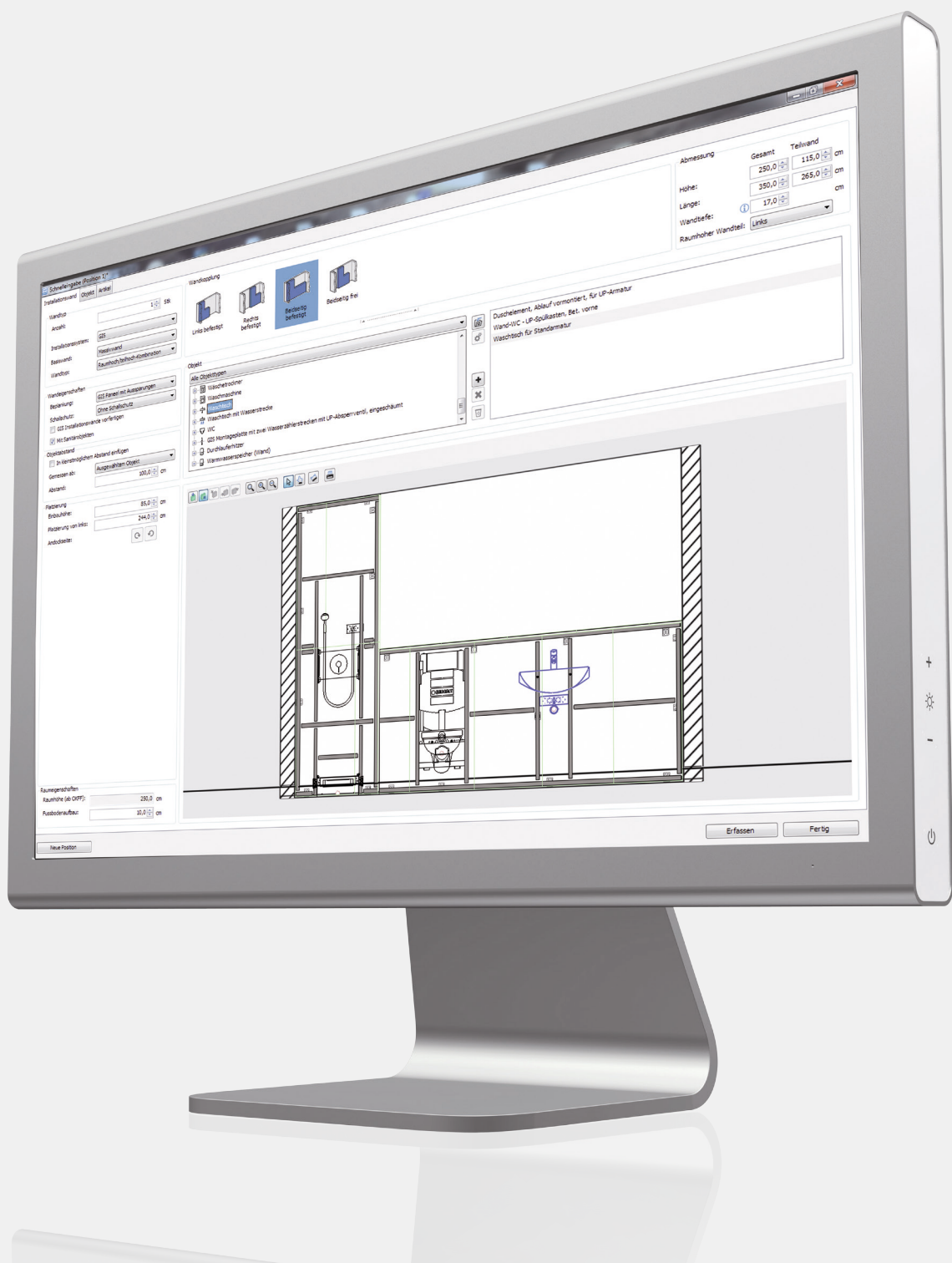


↑  
Ansichtsfenster Geberit GIS Vorwandplanung.



↑  
GAEB-Schnittstelle.

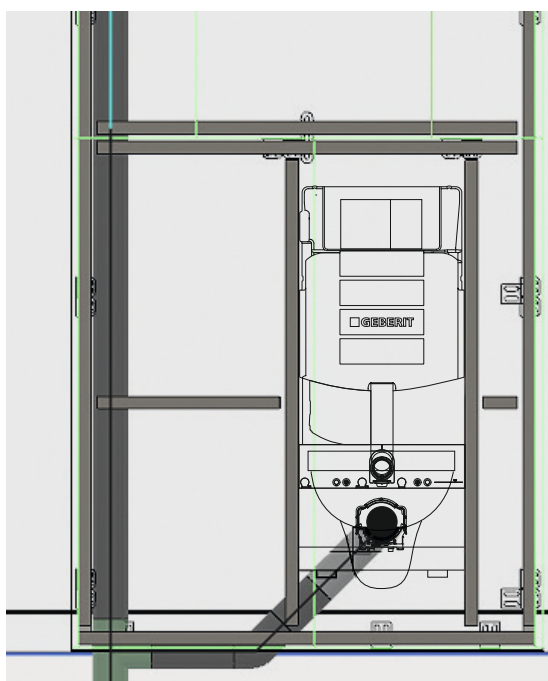
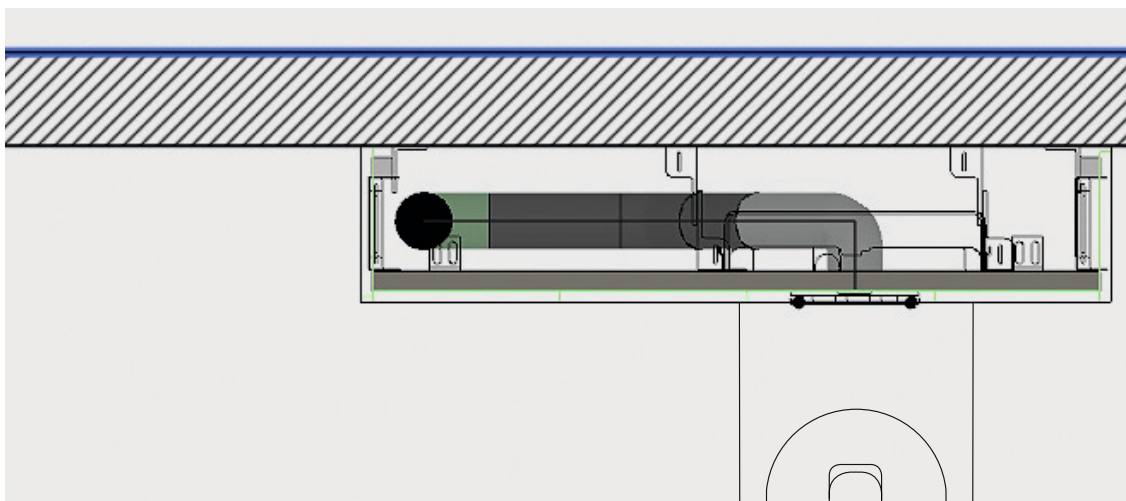
- Geberit GIS und Duofix benutzerfreundlich planen
- Kostenschätzungen, Leistungsverzeichnisse und Angebote schnell erstellen
- Einfacher Export in Angebotsprogramme über GAEB-Schnittstelle
- Intuitive Nutzerführung, gute Usability, nützliche Assistenten
- Loslegen ohne Schulung nach einfacher Online-Registrierung



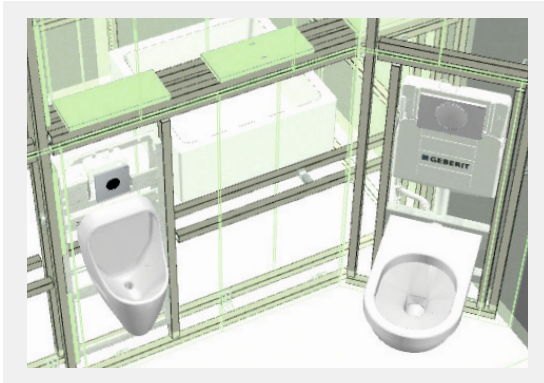
GEBERIT PROPLANNER MODULVERSIONEN

# FÜR ALLE, DIE ES GENAU WISSEN WOLLEN

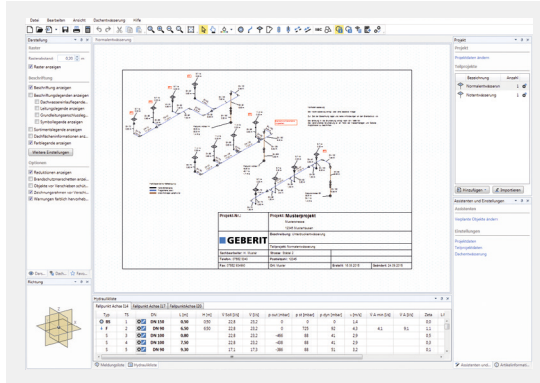
Mit den zusätzlichen Modulen zur Detailplanung in 3D, Schemaplanung und Dachentwässerung bietet Geberit ProPlanner nützliche und genaue Instrumente, die Fachplaner und planende Installateure von der Angebots-erstellung bis zur Ausführung unterstützen.



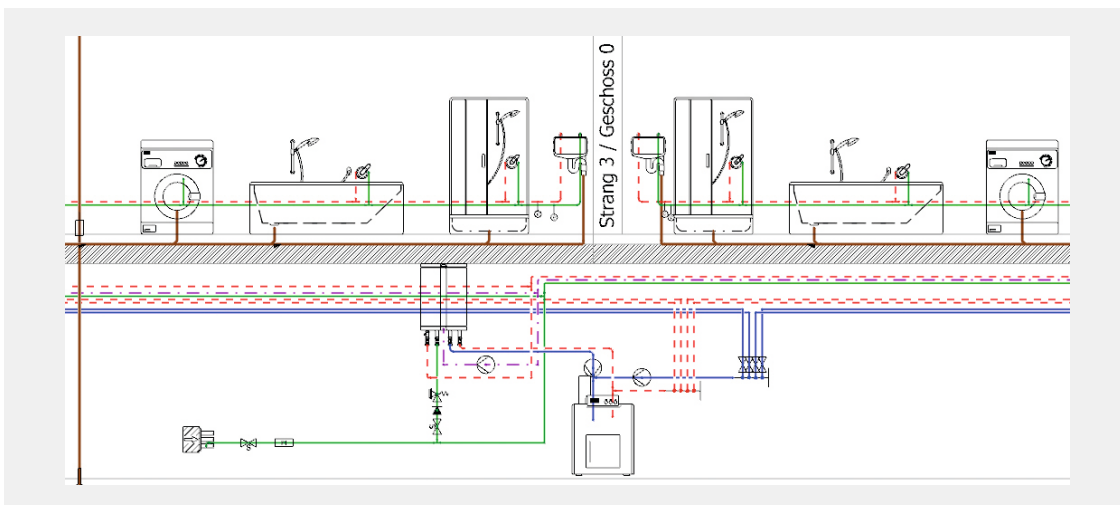




↑  
Detailplanung von Sanitärwänden in 3D.



↑  
Dachentwässerung im Strangschema.



↑  
Schematische Planung von Trink- und Abwasserleitungen.

### MODUL DETAILPLANUNG 3D – SANITÄRWÄNDE SICHER IM GRIFF

Mit dem ProPlanner Modul Detailplanung 3D erstellen Sie Sanitärwände mit Montageelementen in einem genau bemaßten 2D-Grundriss, im Aufriss und in einer 3D-Ansicht. Um Sanitärwände direkt auf Architektengrundlage zu projektieren, können Sie CAD-Grundrisse über die integrierte DXF/DWG-Schnittstelle einlesen und so noch enger mit dem Architekten zusammenarbeiten. Detaillierte Stück-, Zuschnitts- und Preislisten sowie Montagepläne können Sie einfach ausdrucken.

### MODUL SCHEMAPLANUNG – TRINK- UND ABWASSERLEITUNGEN UND HYDRAULIKLISTEN

Planen Sie Trink- und Abwassersysteme direkt im Strangschema. Lassen Sie alle Sanitärelemente eines Stockwerks sche-

matisch darstellen, mit allen Rohrdimensionen und -längen. Über die DXF/DWG-Schnittstelle können Sie das Strangschema in ein CAD-Programm übertragen. Zur Ergänzung der professionellen schematischen Planung stehen Hydrauliklisten zur Verfügung.

### MODUL PLUVIA – DACHENT- WÄSSERUNG WIRTSCHAFTLICH BERECHNEN

Das ProPlanner Softwaremodul zur Berechnung des Unterdruck-Dachentwässerungssystems Geberit Pluvia zeigt Ihnen die Entwässerungsstränge klar und übersichtlich in einer isometrischen Ansicht. Über die DXF/DWG-Schnittstelle können Sie in CAD erstellte Dachflächen einlesen. Die Software berechnet automatisch die Dachfläche sowie die Anzahl der Dacheinläufe inklusive Brandschutzmanschetten und Schalldämmungen und fügt sie in die Isometrie ein. Über eine

Editierfunktion können Sie Leistungslängen und -dimensionen mit wenigen Mausklicks anpassen. Die Ausgabe von Angebots-, Material- und Hydrauliklisten erfolgt nach den gültigen Normen.

Für den Bezug der Module wenden Sie sich an das Geberit Technik Telefon 07552 934 888 oder an Ihren Geberit Verkaufsberater.

# INTELLIGENTE DATEN FÜR DIE VERNETZTE PLANUNG IM DIGITALEN GEBÄUDEMODELL

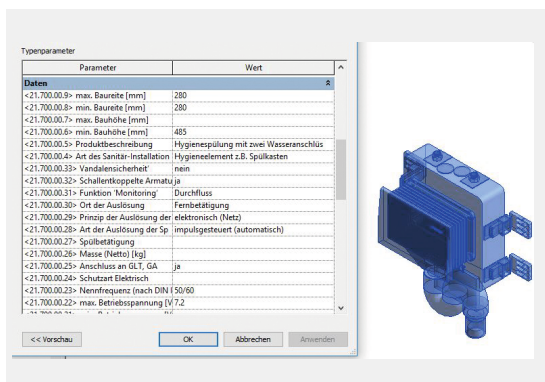
Building Information Modelling, kurz BIM, ist die Planung der Zukunft. Die ganzheitliche Planungsmethode wird auch für die technische Gebäudeausrüstung (TGA) immer wichtiger. Für viele Produkte stellt Geberit daher parametrisierte BIM-Daten zur Verfügung.

Vom Entwurf bis zur Übergabe an den Auftraggeber, das ist die kooperative Arbeitsmethodik auf Grundlage digitaler Modelle. Die interdisziplinäre Planungsmethode BIM macht es möglich, dass alle Baubeteiligten immer den gleichen Informationsstand haben. Da Baupläne oft bis zur letzten Minute und auch während des Bauablaufs verändert und angepasst werden, sorgt BIM für mehr Sicherheit, effizientere Bauabläufe und mehr Terminalsicherheit und spart somit Kosten. Der Koordinationsaufwand zwischen den Gewerken wird geringer, Fehler und Bauverzögerungen lassen sich deutlich reduzieren. BIM unterstützt den Betreiber eines Gebäudes auch nach Abschluss der Bauarbeiten bei der Bewirtschaftung, Wartung und Instandhaltung, da alle Bauteile bis ins Detail dokumentiert sind.

## MARKTSPEZIFISCHE DATENPAKETE

Geberit stellt BIM-Daten als marktspezifische Pakete für viele Produkte und Produktgruppen kostenfrei zur Verfügung. Sie unterstützen die BIM-Softwarelösung Autodesk® Revit® und auch den offenen BIM-Standard mit dem Datenformat VDI 3805. Geberit bietet regelmäßige Updates an, damit die Datenpakete immer die aktuellen Produktneuheiten sowie alle Sortimentsergänzungen enthalten. Die Datenpakete stehen auf der Geberit Website kostenlos zum Download zur Verfügung.

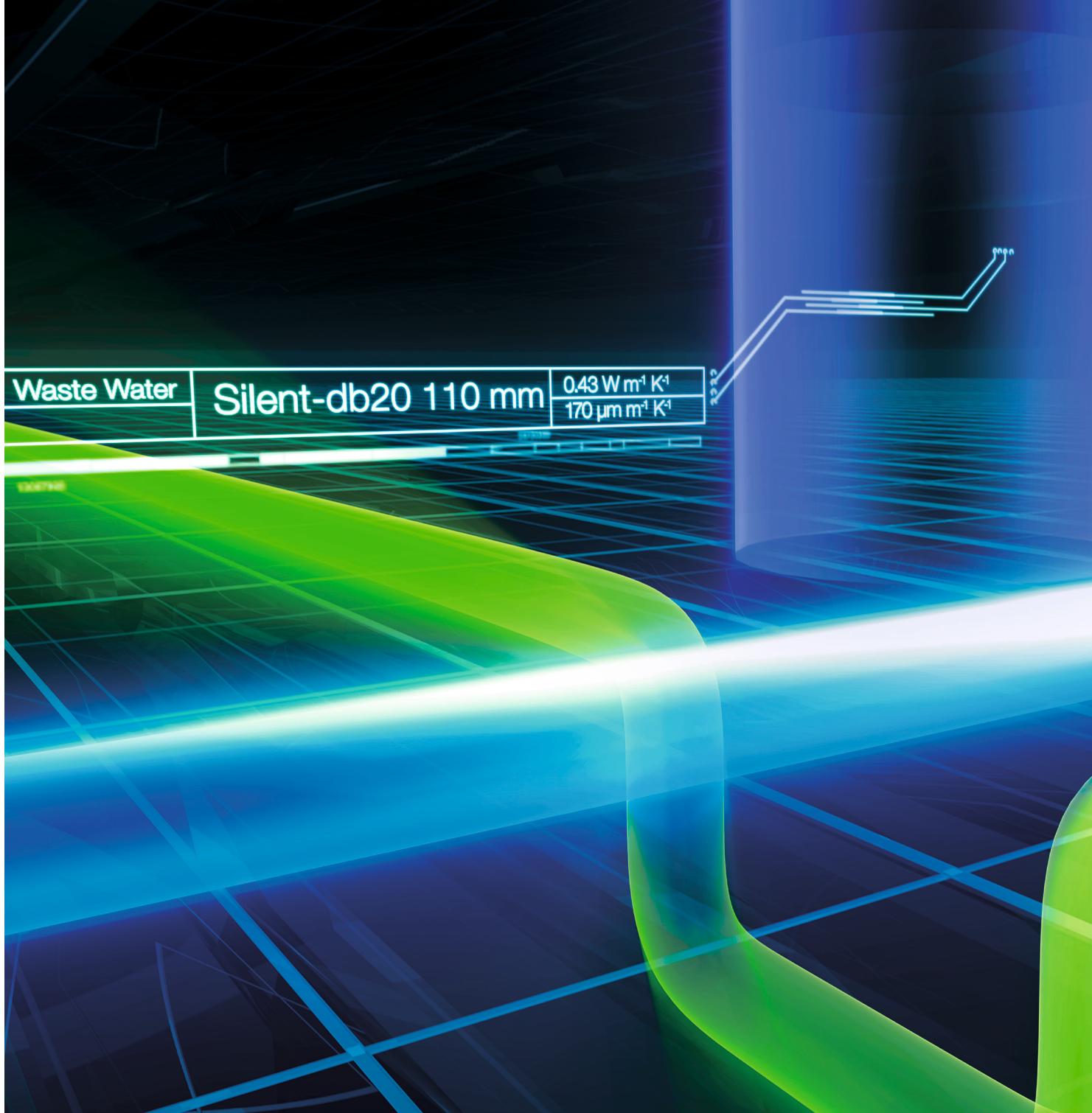
[www.geberit.de/bim](http://www.geberit.de/bim)



↑  
Im Building Information Modelling werden alle projektrelevanten Informationen zentral in einem digitalen Gebäudemodell verwaltet.



↑  
Parametrisierte Geberit Installationselemente können direkt mit Trink- und Abwasserprogrammen verknüpft werden.



**GEBERIT PRODUKTDATENPAKETE  
FÜR AUTODESK® REVIT®**

- Geberit Versorgungssysteme:  
Geberit Mepla, Geberit PushFit, Geberit Mapress Edelstahl,  
Geberit Mapress C-Stahl, Geberit Mapress Kupfer
- Geberit Entwässerungssysteme:  
Geberit Silent-Pro, Geberit Silent-db20, Geberit Silent-PP,  
Geberit Silent PE, Geberit Pluvia
- Geberit Duofix Montageelemente
- Geberit Hygienespülungen

**GEBERIT PRODUKTDATENPAKETE  
NACH VDI 3805, BLATT 29**

- Geberit Versorgungssysteme
- Geberit Entwässerungssysteme

**GEBERIT PRODUKTDATENPAKETE  
NACH VDI 3805, BLATT 21**

- Geberit Duofix Montageelemente
- Geberit Hygienespülungen



GEBERIT SERVICES

# UNTERSTÜTZUNG IM **GESAMTEN** **PLANUNGS-** **PROZESS**

- Konsequent BIM: Integration von Geberit Pluvia durch ein Autodesk® Revit® Plugin
- Geberit Pluvia Planungsunterstützung durch die Geberit Projektbearbeitung
- CAD-Daten in 2D und 3D für den Großteil des Geberit Verkaufsprogramms

Geberit unterstützt Installateure, Planer, Großhandel und Architekten mit verschiedenen Tools und Services im Planungsprozess. So können sie sich besser auf ihre Kernaufgaben konzentrieren und Projektziele effizient und wirtschaftlich erreichen.

### GEBERIT PLUVIA PLUGIN FÜR AUTODESK® REVIT®

Geberit integriert die Planung der Unterdruck-Dachentwässerung in die weltweit am weitesten verbreitete BIM-Software Autodesk® Revit® und stellt dafür ein eigenes Plugin für Geberit Pluvia zur Verfügung. Auch die hydraulische Berechnung der Dachentwässerung kann direkt in Autodesk® Revit® durchgeführt werden. Das Plugin bescheinigt die Dimensionierung der Dachentwässerung mit einem hydraulischen Nachweis. Das Springen zwischen unterschiedlichen Softwarelösungen ist nicht mehr erforderlich. Den hydraulischen Nachweis inklusive Stückliste stellt das Plugin als PDF-Download zur Verfügung.

### GEBERIT PLUVIA PROJEKTBEARBEITUNG

Die Geberit Projektbearbeitung unterstützt Installateure, Planer und Großhandel bei Projektanfragen, Ausschreibungen und der Erstellung von Leistungsverzeichnissen. Für die Dachentwässerung Geberit Pluvia bietet Geberit schnelle Hilfe bei laufenden Projekten, kompetente telefonische Beratung sowie die Berechnung und Planung der Abwasserleitungen mit dem Rohrleitungssystem Geberit PE. Eine Berechnungsanfrage kann auch direkt online auf der Geberit Website gestellt werden.

### CAD-ZEICHNUNGEN FÜR DAS GEBERIT VERKAUFSPROGRAMM

Für den größten Teil seines Verkaufsprogramms stellt Geberit CAD-Zeichnungen in 2D und 3D in den gängigen Datenformaten zur Verfügung. Die Daten können direkt auf der Geberit Website heruntergeladen werden. Sie stehen auch im SHK-Branchenportal zur Verfügung.

Geberit Pluvia Plugin für Autodesk® Revit®  
[www.geberit.de/plugin](http://www.geberit.de/plugin)

Geberit Projektbearbeitung  
[www.geberit.de/dienstleistungen](http://www.geberit.de/dienstleistungen)

Geberit CAD-Daten  
[www.geberit.de/unterlagen](http://www.geberit.de/unterlagen)  
[www.shk-branchenportal.de](http://www.shk-branchenportal.de)



# UNTERLAGEN FÜR IHRE ANFORDERUNGEN

## INSPIRIEREN

---

### INSPIRIEREN

Holen Sie sich regelmäßig Anregungen und aktuelle Informationen frei Haus. Mit dem Geberit Kundenmagazin „Know-how“, das vier Mal im Jahr erscheint. Und mit dem Referenzmagazin „View“, das Geberit jährlich herausgibt.



↑  
Geberit  
Kundenmagazin Know-how



↑  
Geberit  
Referenzmagazin View

## INFORMIEREN

---

### ORIENTIEREN

Verschaffen Sie sich einen Überblick über die Möglichkeiten, die Ihnen die Neuheiten von Geberit und Keramag in der Sanitärinstallation und der Badeinrichtung bieten.



↑  
Geberit  
Objekt-Magazin



↑  
Geberit  
Neuheiten-Magazin

# INFORMIEREN

## ENTSCHEIDEN

Holen Sie sich detaillierte Informationen zu bestimmten Produktlinien und Einsatzgebieten.



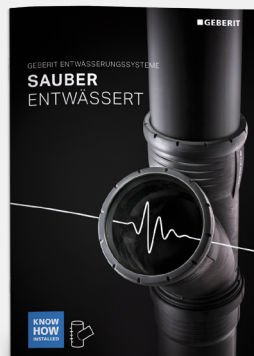
↑  
Geberit  
AquaClean



↑  
Geberit  
Waschtischarmaturen



↑  
Geberit Bodenebene Duschen  
und Ablaufgarnituren



↑  
Geberit  
Entwässerungssysteme



↑  
Geberit  
Installationssysteme



↑  
Geberit  
Softwaresysteme



↑  
Geberit  
Spülsysteme



↑  
Geberit  
Urinalsysteme



↑  
Geberit  
Versorgungssysteme

# UNTERLAGEN FÜR IHRE ANFORDERUNGEN

## PLANEN

---

### HINTERGRUNDWISSEN

Wichtige Informationen zu Normen und Regelwerken, Gesetzen und Richtlinien. Damit sind Sie rechtlich und fachlich auf der sicheren Seite, wenn es um wichtige Kompetenzfelder für Ihre Bauaufgabe geht.



↑  
Geberit  
Schallschutz



↑  
Geberit  
Brandschutz



↑  
Geberit  
Sanitärraumplanung



↑  
Geberit  
Trinkwasserhygiene



↑  
Geberit  
Abwasserhydraulik

### INTEGRIEREN

„Der Geberit“ ist das umfassende Nachschlagewerk für die Planung und Ausführung der Sanitärtechnik.



↑  
Der Geberit  
Planen mit Geberit Produkten



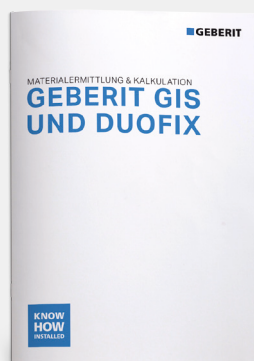
# INSTALLIEREN

## ANLEITUNGEN UND MONTAGEHILFEN

Alles, was Sie wissen müssen, damit die Arbeit auf der Baustelle schnell und sauber vorangeht und Sie den Überblick über Ihre Materialien behalten.



↑  
Geberit  
Baustelleneinweisungen



↑  
Materialermittlung Geberit GIS,  
Geberit Duofix System



↑  
Geberit  
Ersatzteilschnellübersicht

- Technische Information  
Geberit AquaClean
- Geberit Armaturen und  
Spülsysteme
- Geberit Duofix
- Geberit GIS
- Geberit Mapress Edelstahl
- Geberit Mapress C-Stahl
- Geberit Mepla
- Geberit PushFit
- Geberit Silent-Pro
- Geberit Silent-db20
- Geberit Silent-PP
- Geberit PE
- Geberit Pluvia

## PRINT ODER ONLINE – GANZ WIE SIE WÜNSCHEN

Alle Geberit Broschüren können Sie als Papierversion bestellen oder auf unserer Website herunterladen. Im Downloadbereich unter der Rubrik Services finden Sie noch viele weitere Informationen oder Unterlagen, die Sie im Kundengespräch unterstützen.

[www.geberit.de/unterlagen](http://www.geberit.de/unterlagen)

# UNTERLAGEN FÜR IHRE KUNDEN

## INFORMIEREN

---

### ORIENTIEREN

Mit dem „Bad-Journal“ geben Sie Ihren Kunden ein umfassendes Kompendium rund um die Badplanung und -einrichtung an die Hand. Auf über 400 Seiten bekommen Endverbraucher spannende Inspirationen und nützliche Informationen, die Lust auf das neue Badezimmer machen.



↑  
Geberit  
Bad-Journal

### ENTSCHEIDEN

Mit Detailinformationen zu wichtigen Produktgruppen oder Ausstattungsmerkmalen geben Sie Ihren Kunden wichtige Entscheidungshilfen und steigern Ihre Wertschöpfung durch den Verkauf höherwertiger Produkte und Ausstattungen.



↑  
Geberit  
AquaClean



↑  
Geberit  
Möbeloberflächen



↑  
Geberit  
Betätigungsplatten

Das „Bad-Journal“ liefert Ihren Kunden auf über 400 Seiten Ideen und Inspirationen, alle Badprogramme von Keramag und viele weitere Informationen zur Badplanung vor und hinter der Wand. Große Bildstrecken machen Lust auf kreative Badeinrichtungen, Produktübersichten dienen als praktische Planungshilfe im Detail.



In der Möbeloberflächen-Broschüre „Reine Ansichtssache“ finden Ihre Kunden alle Materialien, Farben und Strukturen, die für die Keramag Badmöbel zur Wahl stehen. Unter der großen Auswahl an Materialien und Anmutungen findet jeder die passende Ausstattung für sein Traumbad. Pflegetipps runden die Broschüre ab und bieten zusätzlichen Nutzen.



Die Geberit Betätigungsplatten-Broschüre „Design zum Anfassen“ zeigt Ihren Kunden die große Bandbreite der Geberit Spülauslösungen in Originalgröße. So wird es einfacher, genau die richtige Betätigungsplatte als i-Tüpfelchen der individuellen Badeinrichtung zu finden.

# CLEVERE VERBINDUNGEN, DIE PASSEN

Geberit – die starke Marke für Sanitärtechnik. Seit 1874 gehören Innovation, technisches Wissen und integrierte Systeme zur Erfolgsgeschichte bei Planern, Installateuren, Betreibern und Nutzern. Unter Geberit Systemtechnik verstehen wir die clevere Verbindung einzelner Teile zu kompletten sanitärtechnischen Systemen. Das verstehen wir unter Know-How Installed.

Wer Systeme von Geberit einsetzt, vermeidet Risiken durch die Kombination von Teilen unterschiedlicher Hersteller. Jedes Geberit System hilft, unnötige Materialkosten, Montageaufwände, Betreiberkosten sowie mögliche Gewährleistungskosten zu vermeiden. Geberit bietet Lösungsvielfalt am Bau mit einem spürbaren Plus an Sicherheit bei Schall- und Brandschutz, Trinkwasserhygiene und allen anderen Anforderungen. Damit entstehen eindeutige Vorteile für alle: einfache Planung, schnelle Verarbeitung, hohe Zuverlässigkeit und nachhaltige Wirtschaftlichkeit durch Langlebigkeit. Aus einer Hand bietet das Geberit System Beratungsleistungen, Schulungsangebote und Dienstleistungen für Planung, Installation und Betrieb.

***Know-How Installed  
steckt in allem, was  
wir tun.***

## **1** GEBERIT AQUACLEAN DUSCH-WCS

Vom WC-Aufsatz-Modell bis zur WC-Kompletthanlage, von der Grundfunktion bis zu höchstem Komfort: Das Geberit AquaClean Sortiment bietet die angenehme Frische einer Wasserreinigung auf dem WC für jede Bausituation und für jeden Komfort- und Designanspruch. Es ist einfach und schnell installierbar mit den Geberit Installationssystemen – für die Reinigung mit Wasser in jeder Lebenssituation.

## **5** GEBERIT ENTWÄSSERUNGSSYSTEME

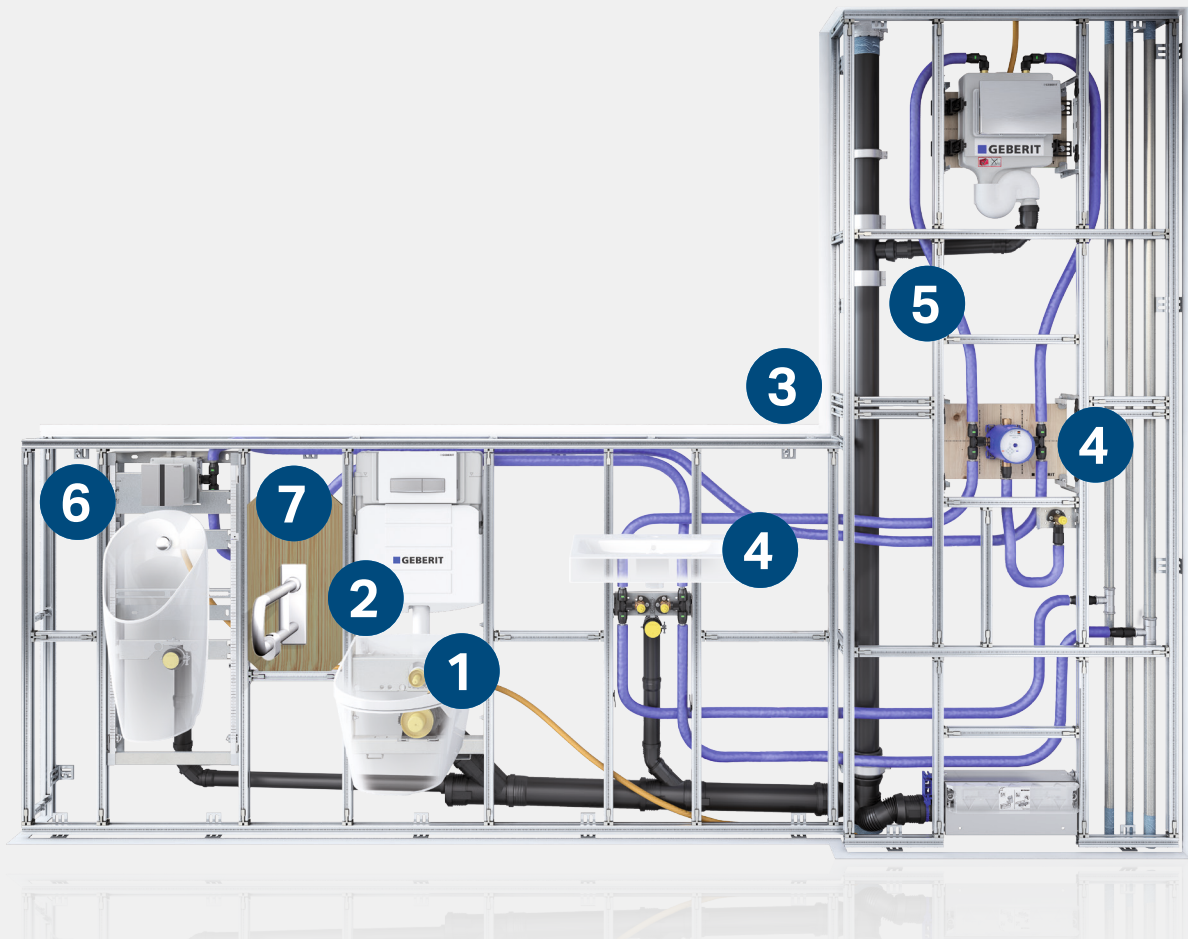
Die schalldämmenden Entwässerungssysteme Geberit Silent-Pro und Geberit Silent-db20, das schalloptimierte Stecksystem Geberit Silent-PP, Geberit PE für Erdverlegung, Industrie und Labor sowie die Unterdruck-Dachentwässerung Geberit Pluvia ergänzen sich zu Komplettlösungen für die Entwässerung. Hinzu kommen Apparateanschlüsse für alle Sanitärobjekte.

## **2** GEBERIT SPÜLKÄSTEN UND INNENGARNITUREN

Aufputz- und Unterputz-Spülkästen, clevere Spüllösungen und Wasserspar-Umbausets für ältere Spülkästen – alle Spültechnologien bieten die gewohnte Geberit Perfektion bis ins Detail. Zusammen mit dem Geberit Monolith Sanitärmodul, den Geberit Betätigungsplatten und Urinal-Auslösungen in zahlreichen aufeinander abgestimmten Designs und Materialien entstehen attraktive Spüllösungen für WCs und Urinale, die ins moderne Bad passen.

## **6** AUSSTATTUNGEN FÜR ÖFFENTLICHE ANLAGEN

Zuverlässige sanitärtechnische Produktlösungen werden den hohen Ansprüchen in halböffentlichen und öffentlichen Sanitärräumen gerecht. Elektronische und mechanische Urinal- und WC-Steuerungen und reaktionsschnelle Waschtischarmaturen sorgen für hygienischen, wirtschaftlichen Betrieb und ergeben mit den Geberit Urinaltrennwänden ein harmonisches Gesamtbild.



### 3 GEBERIT INSTALLATIONSSYSTEME

Aus Tragsystemen, Montageelementen und Systembeplankung entstehen Sanitärwände bis zur fliesenfertigen Oberfläche. Ob Massiv- oder Trockenbauwand, Vorwand- oder Inwandinstallation: Geberit GIS, Duofix und Kombifix bieten die optimale Lösung für jede Sanitär Anwendung. Sie bekommen die Sicherheit wirtschaftlicher und zukunftsfähiger Systemtechnik für Badbau und Modernisierung.

### 4 GEBERIT VERSORGUNGSSYSTEME

Mit den Geberit Presssystemen Mapress und Mepla und einem optimalen Sortiment an Werkstoffen, Dimensionen, Formteilen sowie Werkzeugen werden haustechnische und industrielle Versorgungssysteme schnell, sicher und wirtschaftlich installiert. Das robuste Stecksystem Geberit PushFit beschleunigt die Etagenanbindung.

### 7 GEBERIT BARRIEREFREI

Höhenverstellbare WCs, Stütz-Klappgriffe, Geberit AquaClean Dusch-WCs und praktische WC-Steuerungen schaffen Komfort im Alltag. Wandablauf und Duschrinne für bodenebene Duschen, berührungslose Waschtisch-Armaturen und Unterputz-Siphons komplettieren die Systeme für barrierefreie Sanitärbereiche und kommen den Bedürfnissen komfortbewusster oder bewegungseingeschränkter Menschen entgegen.

### 8 GEBERIT INDUSTRIEANWENDUNGEN

Industrielle Anwendungen stellen hohe, spezifische und komplexe Anforderungen an Energieleitungen sowie Versorgungs- und Entwässerungssysteme. Geberit PE, Geberit Mapress und Geberit Mepla spielen ihre Stärken wie Belastbarkeit, Unempfindlichkeit und Hygiene in vielfältigen industriellen Einsatzbereichen und Laboren aus. Sie überzeugen durch hohe Temperatur- und Druckstabilität und sind unempfindlich gegenüber den meisten gängigen Chemikalien, Säuren und Laugen.

### 9 GEBERIT SOFTWARESYSTEME

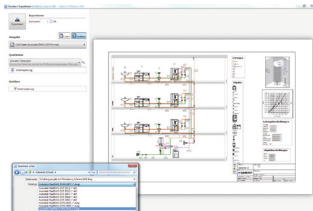
Mit Geberit ProPlanner sind alle Planungsschritte zeitsparend und präzise durchzuführen. Sanitärtechnik, Trink- und Abwasser, Heizung, Vorwandsysteme sowie Unterdruck-Dachentwässerung finden sich in dem praxisorientierten Planungswerkzeug. Rohrleitungssysteme können auch mit Dendrit Studio geplant werden.

## KNOW HOW INSTALLED

Was sich Geberit nennen darf, hat das Geberit Plus: Jedes Produkt gehört zu einem umfangreichen Programm und ist Bestandteil der Geberit Systemtechnik, innerhalb derer eins zum anderen passt und damit für mehr Sicherheit, Wirtschaftlichkeit und Flexibilität sorgt. Weil das Geberit System durch clevere Verbindungen mehr ist als die Summe seiner Teile.

Perfekt zur Systemtechnik passen auch die Geberit ProPlanner Softwarelösungen, die genau auf die Produktsysteme abgestimmt sind und die wirtschaftliche und sichere Planung vereinfachen. Mehr Wirtschaftlichkeit, mehr Hygiene, hohe Sicherheit: Dabei unterstützen Sie die Geberit Softwaremodule.

Geberit Softwarelösungen machen es SHK-Fachplanern und SHK-Fachhandwerkern bedeutend einfacher, ihre Projekte zu entwickeln, den Materialeinsatz zu planen und die Kosten zu berechnen. Die Seminare zeigen, welchen Leistungsumfang die Programme bieten und wie sie sich effizient einsetzen lassen. In der Sanitärraumplanung wie in der Entwicklung von Trinkwasser- und Abwasserinstallationen gehören Software-Tools längst zum normalen Handwerkszeug. Wer genau weiß, was der Geberit ProPlanner kann, arbeitet effizient und kommt schneller und erfolgreicher ans Ziel.



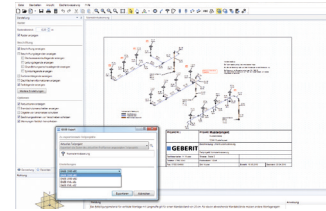
↑  
CAD-Export-Schnittstelle.

Durch die maßstabsgetreue Übernahme von Grundrissen aus CAD-Programmen im DXF/DWG-Format können die Geberit Systeme auf Originalplänen geplant werden. Sanitärplanungen und Strangschemata lassen sich exportieren und im CAD-Programm weiterverarbeiten. So können Architekten und Fachplaner noch besser zusammenarbeiten.



↑  
Stück- und Zuschnittlisten für Geberit Installationssysteme: präzise Verbindung von Planung und Montage.

Detaillierte Stück- und Zuschnittlisten helfen dabei, das benötigte Material für die Installationssysteme Geberit GIS und Duofix wirtschaftlich und sicher zu ermitteln und die Montagezeiten möglichst genau zu ermitteln. Sie sind ideal zur Planung der Vorfertigung in der Werkstatt und zur Reduzierung der Zeitkosten.



↑  
Materiallisten mit GAEB-Export: Angebote einfacher und schneller erstellen.

Materiallisten für Sanitärwände und Rohrleitungssysteme, die Geberit ProPlanner ermittelt hat, lassen sich über die einprogrammierte GAEB-Schnittstelle problemlos in Angebotsprogramme übernehmen. Das macht den Ausschreibungsprozess einfacher und verbessert die Qualität, bringt mehr Planungssicherheit und verhindert, dass sich Fehler einschleichen.

### SOFTWARESEMINAR S1

Sanitärraumplanung komfortabler gestalten. Jetzt anmelden unter [www.geberit.de/softwareseminar-s1](http://www.geberit.de/softwareseminar-s1)

### SOFTWARESEMINAR S2

Trink- und Abwasserinstallation im Wohnbau perfekt dimensionieren und kalkulieren. Jetzt anmelden unter [www.geberit.de/softwareseminar-s2](http://www.geberit.de/softwareseminar-s2)

WEITERE INFORMATIONEN FINDEN  
SIE UNTER

---

[www.geberit.de/bauaufgaben](http://www.geberit.de/bauaufgaben)

[www.geberit.de/proplanner](http://www.geberit.de/proplanner)

[www.geberit.de/seminare](http://www.geberit.de/seminare)

**Geberit Vertriebs GmbH**  
Theuerbachstraße 1  
88630 Pfullendorf

Geberit Technik Telefon  
T 07552 934 1011  
F 07552 934 866  
technik-telefon@geberit.com

[www.geberit.de](http://www.geberit.de)



#### **GEBERIT IST EINE HANDWERKERMARKE**

Mit dem Zeichen „Handwerkermarke Meisterklasse“ zeichnet der Zentralverband Sanitär Heizung Klima (ZVSHK) Unternehmen aus, die nach festgelegten, strengen Fachkriterien handwerksgerechte industrielle Markenprodukte entwickeln und vertreiben. Die Handwerkermarke steht für Qualität, Zuverlässigkeit und Service und gibt Installateur, Betreiber und Nutzer mehr Sicherheit bei der Produktauswahl.

Stand: Januar 2018