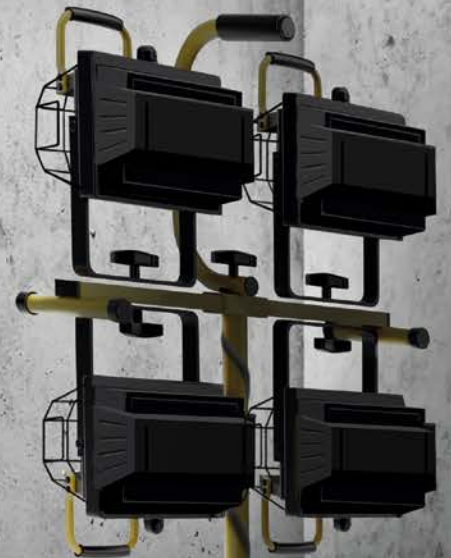
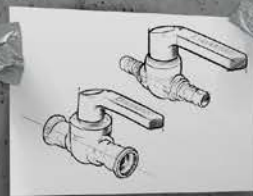
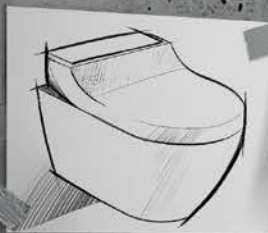
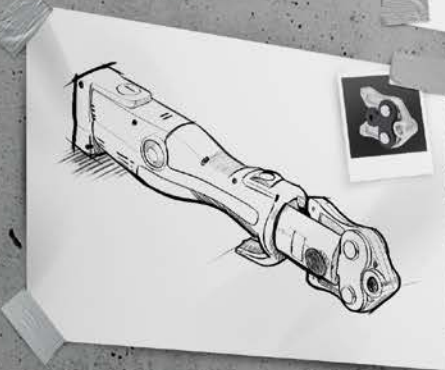
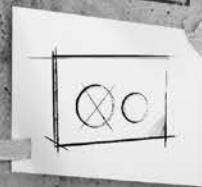
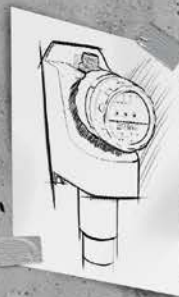


■ GEBERIT

KERAMAG

NEUHEITEN- MAGAZIN

AUSGABE 2018

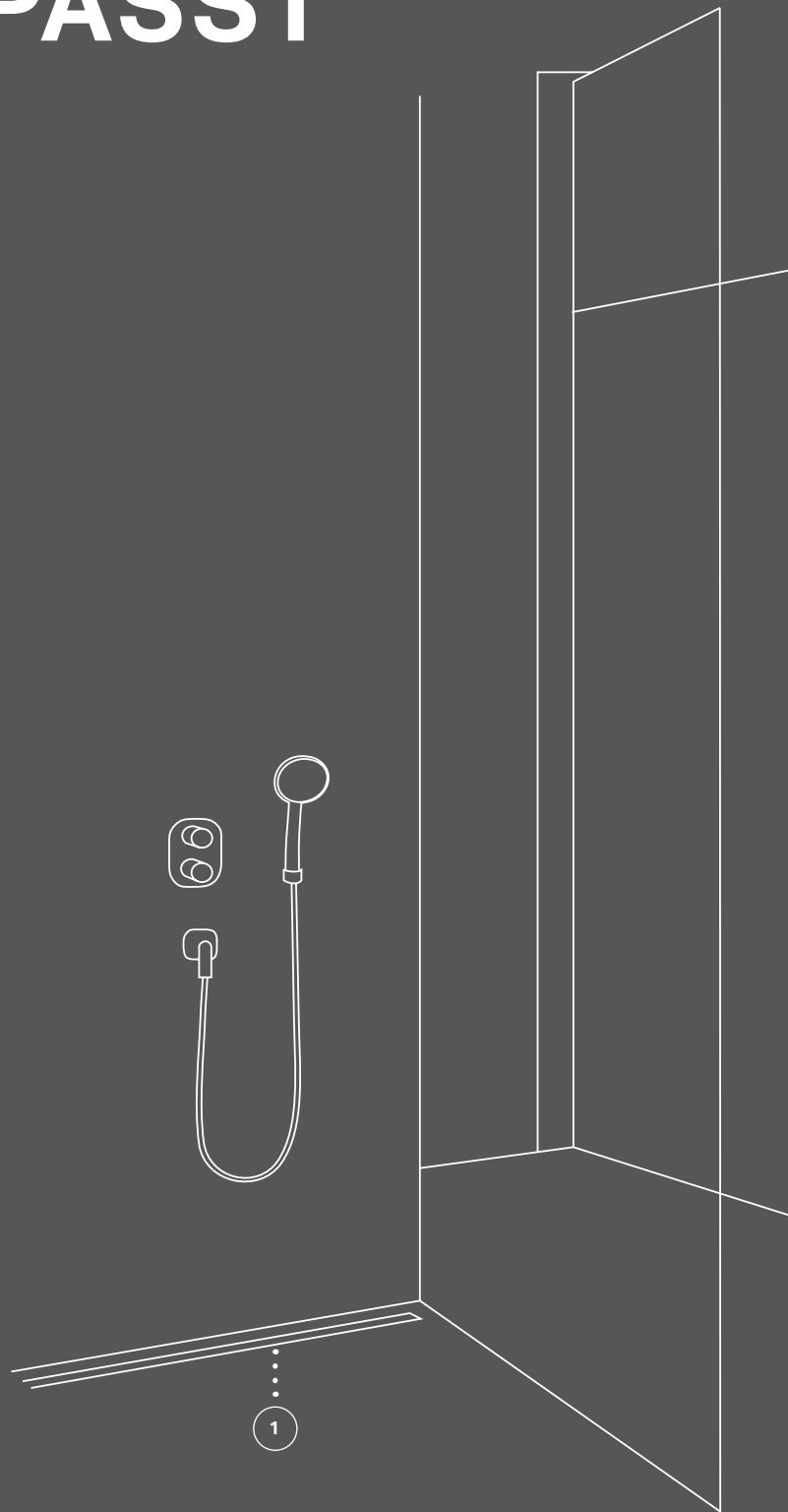


**KNOW
HOW**
INSTALLED

SANITÄRRÄUME, BEI DENEN ALLES ZUSAMMENPASST

Hohe Kundenansprüche, steigende Anforderungen in den Normen und Regelwerken, wirtschaftliche Notwendigkeiten: Es gibt gute Gründe, Sanitärinstallationen mit System und aus einer Hand einzusetzen.

Mit den Neuheiten und den bewährten Geberit Produkten und Lösungen vor und hinter der Wand bieten Sie Ihren Kunden Sanitärinstallationen auf dem aktuellsten Stand von Design und Funktion. Dazu bekommen Sie die Sicherheit, dass Sie die Normen und Regeln im Brand- und Schallschutz oder in der Trinkwasserhygiene sicher im Griff haben – mit Brief und Siegel. Durch das Zusammenspiel von Sanitärtechnik und Einrichtung können Sie zudem wirtschaftlich planen und haben die Gewähr, dass am Ende alles perfekt zusammenpasst.



SANITÄRRÄUME, BEI DENEN ALLES ZUSAMMENPASST

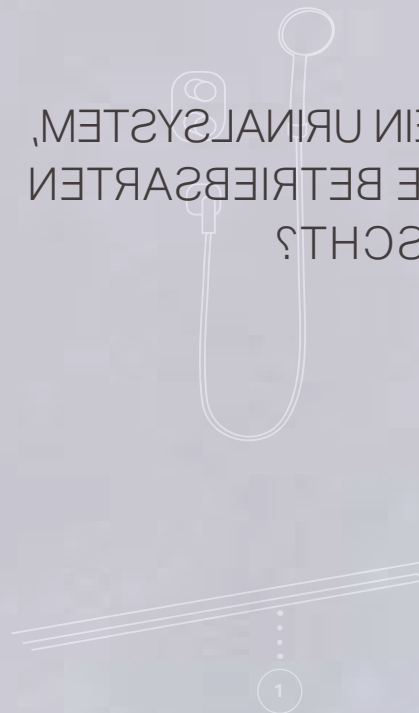
Gibt es einen Dusch-WC-Aufsatz,
der ästhetisch und funktional
in den Normen und Regelwerken,
überzeugt? Es gibt gute Gründe,
Sanitär-
installationen mit System und aus einer Hand
einzusetzen.

REICHEN VIER EINFACHE
GEOMETRISCHE GRUND-
FORMEN AUS, UM ZAHLE
LOS VIELE WÄSCHPLATZ-
KONZEPTE UMZUSETZEN.
Mit den neuen
Lösungen vor und hinter der Wand bieten Sie Ihren Kunden
Sanitärinstan-
Funktion. Dazu bekommen Sie die Sicherheit, dass Sie die
Normen und
wasserhygiene sicher im Griff haben – mit Brief und Siegel.
Durch das
können Sie zudem wirtschaftlich planen und haben die Gewähr,
dass am Ende alles perfekt zusammenpasst.

Wie lassen sich Hygiene-
probleme
im Trinkwassersystem im Hand-
umdrehen lösen?

BEHERRSCHT?
DAS ALLE BETRIEBSARTEN,
GIBT ES EIN URINALSYSTEM,

Wo finde ich die richtige
Lösung für bodenebene
Duschen in jeder Bau-
situation?



**1 BODENEBENE DUSCHLÖSUNGEN
FÜR JEDE BAUSITUATION**

Seite 26

**2 GEBERIT AQUACLEAN DUSCH-WCS
FÜR ALLE ANSPRÜCHE**

Seite 10

**3 SPÜLTECHNOLOGIE MIT VIELEN
MEHRWERTEN**

Seite 24

Gibt es einen Dusch-WC-Aufsatz,
der ästhetisch und funktional
überzeugt?

Wo finde ich die richtige
Lösung für bodenebene
Duschen in jeder Bau-
situation?

**GIBT ES EIN URINALSYSTEM,
DAS ALLE BETRIEBSARTEN
BEHERRSCHT?**

**REICHEN VIER EINFACHE
GEOMETRISCHE GRUND-
FORMEN AUS, UM ZAHL-
LOS VIELE WASCHPLATZ-
KONZEPTE UMZUSETZEN?**

Wie lassen sich Hygieneprobleme
im Trinkwassersystem im Hand-
umdrehen lösen?

**4 SCHNELLE LÖSUNG BEI
TEMPORÄREN STAGNATIONEN
IM TRINKWASSERSYSTEM**

Seite 32

**5 WASCHPLÄTZE IN NAHEZU UNBE-
GRENZTER GESTALTUNGSVIELFALT**

Seite 14

**1 BODENEBENE DUSCHLÖSUNGEN
FÜR JEDE BAUSITUATION**

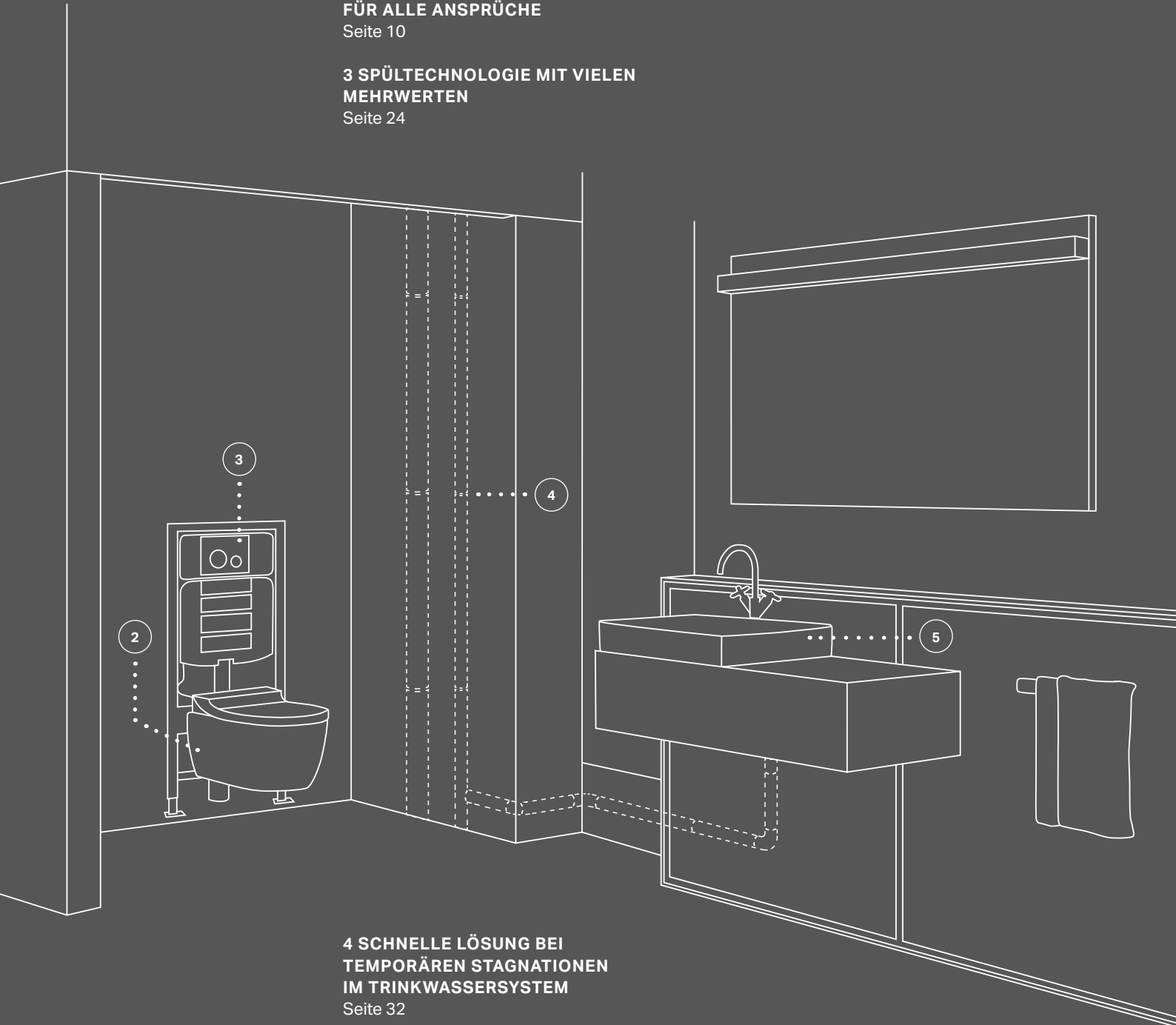
Seite 26

**2 GEBERIT AQUACLEAN DUSCH-WCS
FÜR ALLE ANSPRÜCHE**

Seite 10

**3 SPÜLTECHNOLOGIE MIT VIELEN
MEHRWERTEN**

Seite 24

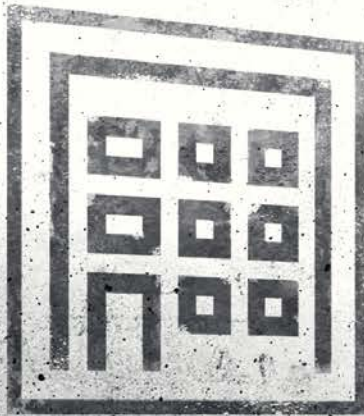


**4 SCHNELLE LÖSUNG BEI
TEMPORÄREN STAGNATIONEN
IM TRINKWASSERSYSTEM**

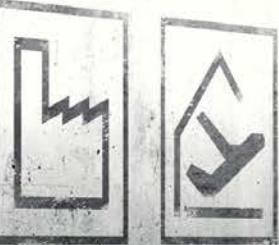
Seite 32

**5 WASCHPLÄTZE IN NAHEZU UNBE-
GRENZTER GESTALTUNGSVIELFALT**

Seite 14



WIR MACHEN IHRE SANITÄRPROJEKTE ZU UNSEREM AN- LIEGEN



Im Neuheiten-Magazin finden Sie alles, was neu ist bei Geberit und Keramag. Mit der Zuordnung zu typischen Bauaufgaben machen wir es Ihnen leichter, schneller genau das zu finden, was zu Ihren Bauprojekten passt. Sichere Produkte, die Ihre Aufgabe lösen und für einen schnellen Baufortschritt stehen. Wirtschaftliche Systeme, bei denen alles zusammenpasst. Langlebige Lösungen vor und hinter der Wand mit hoher Verfügbarkeit und langfristiger Nachkauf- und Ersatzteilsicherheit. Eben genau das, was Ihre Bauprojekte erfolgreicher macht.

BAUAUFGABEN

SCHNELLER DIE RICHTIGEN LÖSUNGEN FINDEN



© Frank Herfort / ARTUR IMAGES



GESCHOSSWOHNUNGSBAU

Sichere Trinkwasserhygiene sowie Brand- und Schallschutz spielen in Mehrfamilienhäusern eine wichtige Rolle. Dazu wünschen künftige Mieter oder Eigentümer anspruchsvolle Qualität und aktuelle Designs für ihr Bad. Und mit Sonderlösungen für spezielle Bausituationen oder Barrierefreiheit finden Sie immer genau das, was zu einem geplanten Wohnobjekt passt.



© Olaf Mahlstedt / ARTUR IMAGES



HOTELS UND GASTRONOMIE

In Hotel und Gastronomie sind Lösungen gefragt, die anspruchsvolles Design mit hoher Qualität verbinden. Wir bieten Lösungen für stark frequentierte öffentliche Sanitärräume, für exklusive Gästebäder und für die optimale Raumausnutzung in Kleinstbädern.



© Roland Halbe / ARTUR IMAGES



1-/2-FAMILIENHÄUSER

Dank großer Designauswahl können Sie Ihren Bauherren im Privathaus vielfältige Design- und Ausstattungswünsche erfüllen. Mit durchdachten Systemen sind auch Badmodernisierungen im Bestand schnell und mit wenig Schmutz und Lärm durchzuführen.



© Zoocy Braun / ARTUR IMAGES

BILDUNGSEINRICHTUNGEN

Kindgerechte Sanitärprodukte und Designs für jede Entwicklungsstufe erleichtern die Entwicklung der hygienischen Selbstständigkeit. Mit Sonderlösungen und Maßanfertigungen können Sie auf besondere Anforderungen wie Barrierefreiheit oder Unterstützung der Arbeit des Personals reagieren.



ARBEITSSTÄTTEN

Anspruchsvolle Qualität für Besucherbereiche und stark frequentierte Sanitärräume sowie reinigungsfreundliche und hygienische Designs, Oberflächen und Materialien werden in Industrie und Verwaltung gefordert. Wir sorgen zusätzlich mit zukunftsweisenden Spültechnologien für niedrige Betriebskosten.



© Tomas Riehle / ARTUR IMAGES

PFLEGE-EINRICHTUNGEN

In Pflegeeinrichtungen sind die Anforderungen an Trinkwasserhygiene und Barrierefreiheit besonders hoch. Wir liefern Ihnen durchdachte Systeme, die den wichtigen Normen und Regelwerken in diesen Bereichen entsprechen.



© Hufton + Crow / ARTUR IMAGES



© Inigo Bujedo Aguirre / ARTUR IMAGES



TRANSIT, MESSEN, SPORTSTÄTTEN

Zuverlässige Qualität sowie reinigungsfreundliche und hygienische Designs, Oberflächen und Materialien sind für stark frequentierte Sanitärräume in Transit, Messen und Sportstätten unerlässlich. Wir sorgen zusätzlich mit zukunftsweisenden Spültechnologien für niedrige Betriebskosten.



GEBERIT AQUACLEAN TUMA ÜBERRASCHEND VIELSEITIG

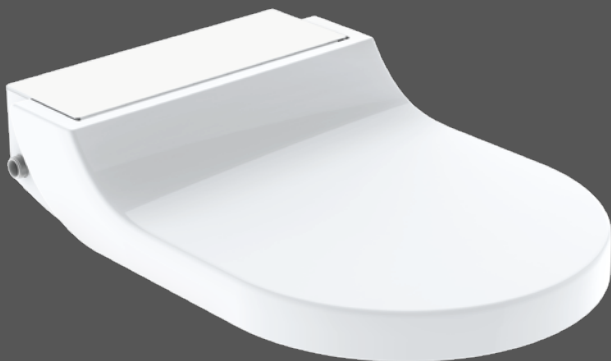
Geberit AquaClean Tuma bietet Frische und Komfort auf höchstem Niveau für jedes Zuhause. Seine kompakte Bauform gewährleistet eine optimale Raumausnutzung. Das schlicht-elegante Design wertet kleine Badezimmer optisch auf.

WELLNESS FÜR JEDES BAD

Geberit AquaClean Tuma ist der kompakte Alleskönner für jedes Zuhause. Das durchdachte Produktkonzept vereint schlicht-elegantes Design mit ausgeklügelter Technologie. Geberit AquaClean Tuma wird als Komplettanlage mit spülrandloser Rimfree® Keramik, aber auch als WC-Aufsatz für die meisten handelsüblichen WC-Keramiken angeboten. Mit modernster WhirlSpray-Duschtechnologie, bietet es Komfort auf höchstem Niveau.

SO SCHÖN KANN KOMPACTE TECHNIK SEIN

Alle technischen Komponenten sind in die Funktionseinheit oberhalb der WC-Keramik integriert. Dennoch überzeugt das Design durch seine Eleganz und eine schlanke Linienführung. Im geschlossenen Zustand ist die Duschtechnologie nicht sichtbar, erst geöffnet zeigt sich das Bedienfeld an der Seite.



GEBERIT AQUACLEAN TUMA WC-AUFSATZ
Passend zu den meisten Sanitärkeramiken.
Sehr gut einsetzbar für Nachrüstungen.

	Geberit AquaClean Tuma Classic	Geberit AquaClean Tuma Classic App	Geberit AquaClean Tuma Comfort	Geberit AquaClean Tuma Comfort App
Analdusche mit WhirlSpray-Duschtechnologie und Duschstrahlstärke in fünf Stufen	●		●	
Duscharm in fünf Stufen positionierbar		●	●	
Ladydüse in geschützter Ruheposition separat			●	
Duschwassertemperatur in fünf Stufen einstellbar		●		●
Oszillierdusche (Classic: fest hinterlegt; Comfort: wählbar)	●		●	
Entkalkungsprogramm	●		●	
Einstellung der Wasserqualität (weich, mittel, hart)		●		●
Software-Update		●		●
Geruchsabsaugung mit Keramikwabenfilter aktivierbar			●	
Föhn zuschaltbar			●	
Föhntemperatur in fünf Stufen einstellbar				●
WC-Sitz mit schnell aufheizender WC-Sitz-Heizung			●	
WC-Sitz-Temperatur in fünf Stufen einstellbar				●
WC-Sitz mit SoftClosing, WC-Deckel mit SoftClosing und SoftOpening	●		●	

Die Tabelle zeigt eine Auswahl der Funktionen von Geberit AquaClean Tuma Classic und Comfort ohne und mit der Geberit AquaClean Endkunden-App.

GEBERIT AQUACLEAN TUMA CLASSIC
GEBERIT AQUACLEAN TUMA COMFORT



WhirlSpray-Duschtechnologie mit fünf regulierbaren Druckstufen



Oszillierende Dusche



Spülrandlose Keramik



Entkalkungsfunktion



QuickRelease-Funktion für WC-Deckel



SoftClosing- und SoftOpening-Funktion



Geberit AquaClean Endkunden-App

ZUSÄTZLICHE KOMFORTFUNKTIONEN
GEBERIT AQUACLEAN TUMA COMFORT



Sanft reinigende Ladydusche



Benutzererkennung



Geruchsabsaugung



Föhn



WC-Sitz-Heizung



Übersichtliche und handliche Fernbedienung/optional Wandbedienpanel



Individuell einstellbare Duscharmposition



GEBERIT AQUACLEAN TUMA
KOMPLETTANLAGE

Mit spülrandloser Rimfree® Designkeramik. Für Neubau und Badmodernisierung.

- Als Komplettanlage oder Aufsatz
- Als Aufsatz sehr gut für Nachrüstung und Renovierung geeignet
- Innovative, sehr kompakte Bauform
- Auch für Gäste-WCs ideal
- Duschstrahlstärke regulierbar

Edelstahl gebürstet*
↓



Glas schwarz*
↓



GEBERIT AQUACLEAN TUMA CLASSIC UND COMFORT: PATENTIERTE WHIRLSPRAY-DUSCHTECHNOLOGIE

Ausgestattet ist das Dusch-WC mit der patentierten WhirlSpray-Duschtechnologie. Sie steht für eine gründliche und besonders angenehme Reinigung bei geringerem Wasserverbrauch. Durch den oszillierenden Duschstrahl besitzt sie eine Massagefunktion. Selbstverständlich ist der Wasserstrahl immer angenehm temperiert.

REINIGUNGSFREUNDLICHES DESIGN

Die klare Gestaltungslinie von Geberit AquaClean Tuma macht es einfach, das Dusch-WC sauberzuhalten. Besonders reinigungsfreundlich ist die spülrandlose Rimfree® WC-Keramik der Komplettanlage mit schmutzabweisender Oberfläche. Selbst die Reinigung zwischen Funktionseinheit und WC-Keramik ist ohne großen Aufwand möglich. Der WC-Deckel kann mit Hilfe der QuickRelease-Funktion abgenommen werden. Die vollständige Entkalkungsfunktion sorgt für eine lange Lebensdauer des Dusch-WCs.

ENTKALKUNGSFUNKTION

Wichtig für alle Kunden, die in Regionen mit kalkhaltigem Wasser leben: Geberit AquaClean Tuma besitzt eine Entkalkungsfunktion, die dauerhaft einen zuverlässigen Betrieb sicherstellt.



↑
PATENTIERTE WHIRLSPRAY-DUSCHTECHNOLOGIE
Die patentierte WhirlSpray-Duschtechnologie von Geberit ist auch im kompakten Geberit AquaClean Tuma installiert. Für höchsten Komfort in jedem Bad.



GEBERIT AQUACLEAN ENDKUNDEN-APP

Mit der AquaClean Endkunden-App profitieren Sie von vielen zusätzlichen Funktionen. Eine Übersicht finden Sie auf Seite 10. Außerdem können Sie mit der App Ihr Smartphone als einfache, unkomplizierte Fernbedienung für Geberit AquaClean nutzen – nicht nur zu Hause. So lassen sich mit der App z. B. persönliche Einstellungen auf Reisen mitnehmen und für andere Geberit AquaClean Tuma und Mera Modelle verwenden. Die App ist als Gratis-Download im iTunes App Store und im Google Play Store erhältlich.

* Nur Geberit AquaClean Tuma Comfort

Glas weiß*
↓



↑
weiß-alpin

GEBERIT AQUACLEAN TUMA COMFORT: WELLNESS FÜR ANSPRUCHSVOLLE

Das Modell Geberit AquaClean Tuma Comfort überzeugt durch zusätzliche Funktionen, die auch Kunden mit einem hohen Komfortanspruch an ihr Badezimmer zufriedenstellen. So lässt sich die Position des Duschars individuell einstellen. Für eine besonders sanfte Intimreinigung steht eine Ladydusche zur Verfügung, die sich bei Nichtgebrauch gut geschützt im Duscharm verbirgt.

FÖHNARM: SANFTE TROCKNUNG MIT WARMLUFT

Nach der Reinigung kann der Intimbereich mit dem integrierten Föhn sanft mit warmer Luft getrocknet werden.

WC-SITZ-HEIZUNG: WOHLTEMPERIERT PLATZ NEHMEN

Kühle Überraschungen vermeidet Geberit AquaClean Tuma Comfort durch eine optional einstellbare WC-Sitz-Heizung. Wenn sie aktiviert ist, schaltet sie sich beim Niedersetzen automatisch ein.

GERUCHSABSAUGUNG: NICHTS ALS FRISCHE

Trotz der äußerst kompakten Bauform hat Geberit im AquaClean Tuma Comfort eine Geruchsabsaugung untergebracht. Sie entfernt unangenehme Gerüche direkt in der WC-Keramik, bevor sie sich im Bad ausbreiten können.



↑
SCHLANKE FERNBEDIENUNG

Alle Funktionen von Geberit AquaClean Tuma werden über die schlanke, selbsterklärend gestaltete Fernbedienung abgerufen und gesteuert.



↑
GERUCHSABSAUGUNG
Unangenehme Gerüche werden von der automatisch startenden, geräuscharmen Geruchsabsaugung schon im Inneren der Keramik aufgenommen und durch einen langlebigen Keramikwabenfilter beseitigt.

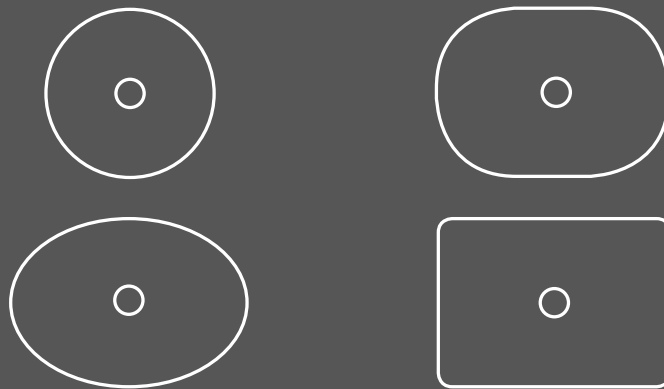




KERAMAG VARIFORM

WASCHPLÄTZE NACH MASS

Das Designkonzept von Keramag VariForm stützt sich auf die vier wichtigsten geometrischen Grundformen und variiert sie immer wieder neu. Die Unterbau-, Einbau- und Aufsatzwaschtische der Keramikserie eignen sich für Waschanlagen in öffentlichen Sanitärräumen genauso wie für Waschplätze in Hotel- und Privatbädern. Das Baukastensystem bietet nahezu unbegrenzte Gestaltungsvielfalt.



↑
Kreis und Ellipse, Oval und Rechteck: Aus den vier Grundformen lassen sich vielseitige Badgestaltungen entwickeln.



↑
Aufsatz, Einbau oder Unterbau: VariForm Waschtische bieten alle Möglichkeiten.

KeraTect®

- Moderne Bauform mit schlankem Rand
- Großzügige Beckentiefe
- Aus hochwertiger Sanitärkeramik
- Mit und ohne Hahnlochbank





↑ Aufsatzwaschtische mit sanft gerundeter elliptischer Form, kombiniert mit Wandarmaturen.



KERAMAG VARIFORM PRIVATE WOHNRÄUME

AKTUELLE DESIGNTRENDS, VARIABEL UND ERGONOMISCH UMGESETZT

Der schlank geformte Rand der Keramag VariForm Waschtische passt perfekt zu den aktuellen Designtrends im Bad. Einbau- und Aufsatzwaschtische gibt es mit und ohne Hahnlochbank. Die Armatur kann als Standarmatur an der Keramik oder der Unterbauplatte oder als Wandarmatur an der Vorwandinstallation montiert werden. Alle Keramag VariForm Modelle besitzen eine großzügige Beckentiefe für ergonomische Bewegungsfreiheit und gute Funktionalität, z. B. um Wasser zu stauen. Die Waschtische aus hochwertiger Sanitärkeramik gibt es optional auch mit der pflegeleichten KeraTect® Glasur.

KERAMAG VARIFORM

HOTELS UND GASTRONOMIE

MODERNE BADEZIMMER INDIVIDUELL GESTALTET

Mit Keramag VariForm Aufsatz- oder Einbauwaschtischen lassen sich Hotelbäder höchst individuell planen. Trägerplatten können genau passend zum Einrichtungsstil des Hotelzimmers gewählt werden, ebenso wie die Waschtische VariForm, die es in allen geometrischen Grundformen gibt. Das zeitlose Keramikweiß der Waschtische passt zu nahezu allen Farben und Oberflächenstrukturen der Trägerplatten. Einbau- und Aufsatzwaschtische gibt es mit und ohne Hahnlochbank.



↑
EINBAUWASCHTISCHE
Fügen sich bündig in den Unterbau ein.



↑
AUFSATZWASCHTISCHE
Klassische Lösung für elegante Waschtische.



- Ermöglichen Trägerplatten passend zum Einrichtungsstil
- Mit und ohne Hahnlochbank
- Sehr gut kombinierbar mit Wandarmaturen
- Reinigungsfreundliche Waschtischkeramik



- Individuelle Waschtischlösungen
- Gut geeignet für Reihenwaschanlagen
- Gut kombinierbar mit berührungslosen Wand- und Standarmaturen
- Mit oder ohne Überlauf
- Glasierter Unterboden bei Einbau- und Unterbauwaschtischen



KERAMAG VARIFORM

ÖFFENTLICHE EINRICHTUNGEN

ÖFFENTLICHE BEREICHE EINLADEND GESTALTET

Für Reihenwaschanlagen in öffentlichen Bereichen bieten Keramag VariForm Unterbauwaschtische großzügige Gestaltungsmöglichkeiten. Individuelle Waschtischlösungen können passend zur Bausituation und zum Einrichtungskonzept entwickelt werden. Das zeitlose, universelle Design der Unterbauwaschtische harmoniert mit allen Plattenmaterialien, -strukturen und -farben. Die Unterbauwaschtische lassen sich sehr gut mit Wandarmaturen kombinieren, möglich sind auch Standarmaturen in den Trägerplatten.



FÜR MEHR BEWEGUNGSFREIHEIT

Keramag VariForm Unterbauwaschtische besitzen eine großzügig bemessene Beckentiefe.



KeraTect®

- Waschtische mit besonders schlanker Kante
- Noch mehr Einrichtungsvielfalt mit einer Komplettbad-Serie

KERAMAG RENOVA NR. 1 PLAN MÖBELWASCHTISCH SLIM

SCHLANKE LINIE

Die vielseitige Komplettbad-Serie für Neubau und Modernisierungen im Bestand wurde um einen neuen Möbelwaschtisch in schlankem Design erweitert. Sie bietet damit noch mehr Einrichtungsvielfalt, passend zu den aktuellen Badtrends.

LEICHTIGKEIT IN DEN KLASSISCHEN WASCHTISCHBREITEN

Die neuen Keramag Renova Nr. 1 Plan Möbelwaschtische Slim besitzen eine besonders schlanke Kante, die dem Waschtisch-Ensemble Leichtigkeit verleiht. Die weiche Kontur des Innenbeckens basiert auf einer klaren geometrischen Grundform. Die neuen Waschtische sind in den klassischen Möbelbreiten von 55, 60, 80 und 100 cm sowie als Doppelwaschtisch mit 130 cm Breite erhältlich.

WASCHTISCHUNTERSCHRÄNKE IN VIER FARBEN

Die Möbelwaschtische werden zusammen mit dem Waschtischunterschrank angeboten, der das Design des Keramag Renova Nr. 1 Plan Möbelsortiments Slim fortführt. Die Unterschränke besitzen integrierte Griffleisten und sind in vier verschiedenen Farben erhältlich: in weiß Hochglanz-Lackierung, lava Matt-Lackierung, Ulme gebürstet oder Eiche natur dunkel.

Alle Korpusse und Fronten sind aus feuchtigkeitsresistenten Materialien gefertigt.



Eine schlanke Kante verleiht den neuen Keramag Renova Nr. 1 Plan Möbelwaschtischen Slim eine besondere Leichtigkeit.





GEBERIT SIGMA21

EDEL IN RUND

Die neue Betätigungsplatte Geberit Sigma21 ergänzt das Geberit Portfolio um eine Spülauslösung im Premium-Design mit konsequent runder Formensprache. Das Modell passt in Badeeinrichtungen mit hohen ästhetischen Ansprüchen.

FÜR BADEINRICHTUNGEN MIT ANSPRUCH

Elegant, dezent und hochwertig präsentiert sich die Betätigungsplatte Geberit Sigma21. Die Materialkombinationen aus Zinkdruckguss und Glas oder Zinkdruckguss und Schiefer Naturstein zeigen den Premium-Anspruch des neuen Modells.

RUNDE TASTEN IM PREMIUM-DESIGN

Die geometrisch runden Tasten für die große und kleine Spülmenge setzen sich durch eine edle Chromumrandung von der Platte ab. Sie sind leicht erhaben und daher besonders angenehm zu bedienen. Die Platte selbst ist randlos gehalten.



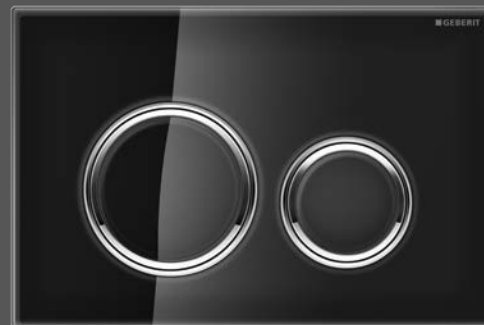
↑
TRENDIG
Betätigungsplatte in Mustang Schiefer.



↑
DEZENT
Betätigungsplatte in Echtglas sand.



↑
KLASSISCH ELEGANT
Betätigungsplatte in Echtglas weiß.



↑
KLASSISCH ELEGANT
Betätigungsplatte in Echtglas schwarz.

- Elegantes Premium-Design
- Edle Materialkombinationen
- Runde Tasten für hochwertige Badeinrichtungen
- Werkzeuglose Montage
- Werkzeuglose Schnelleinstellung
- Wassersparende 2-Mengen-Spülung





- Ästhetische Edelstahl-Duschrinne für bodenebene Duschen in sechs Gestaltungsvarianten
- NEU: mit befliesbarer Oberfläche
- Integrierter Kammeinsatz schützt vor Verstopfungen und ist leicht zu reinigen
- Unkomplizierter und einfacher Einbau
- Flexible Lösung für nahezu jede Einbausituation
- Länge anpassbar und optisch perfekt auf den Duschplatz abstimmbare
- Einfache Reinigung und Linienoptik
- Sichere Abdichtung durch vormontiertes Abdichtvlies

GEBERIT CLEANLINE DUSCHRINNEN

SAUBERES DESIGN

Ästhetik paart sich mit Hygiene, der Einbau ist gegenüber konventionellen Duschrinnen einfacher und flexibler gelöst. Für die Gestaltung offener, bodenebener Duschplätze bietet Geberit mit einer neuen, befliesbaren Variante der CleanLine Duschrinne jetzt noch mehr überzeugende Vorteile und clevere Details.

DESIGNVARIANTEN IN EDELSTAHL UND BEFLIESBAR

Neben fünf verschiedenen Designvarianten mit zwei unterschiedlich ausgeformten Edelstahlprofilen Geberit CleanLine20 und CleanLine60 gibt es die Duschrinne jetzt auch als befliesbare Variante. Damit wird eine optisch nahezu unterbrechungsfreie und besonders harmonische Gestaltung

des bodenebenen Duschbereichs möglich. Sichtbar bleibt nur ein umlaufender schlanker Edelstahlrahmen.

Für flache Beläge, z. B. kleinformatische Mosaikfliesen, eignet sich Geberit CleanLine60 mit einem flacher ausgeführten Profil. Die Edelstahl-Profile sind erhältlich in dunkler Umrandung, passend für dunkle Fliesen, oder mit Umrandung in Edelstahl poliert, passend zu hellen und dunklen Fliesen.

ABLAUFTECHNIK OHNE GRÖßERE VERDECKTE BEREICHE

Geberit CleanLine verlegt die Wasserableitung an die Oberfläche. Die Ablauftechnik entspricht optisch einer ästhetisch ansprechenden Duschrinne aus gebürstetem Edelstahl. Sie überzeugt zusätzlich durch sehr große Reinigungsfreundlichkeit. Ein Wisch über die Oberfläche genügt, um alles hygienisch sauberzuhalten. Denn es gibt keine größeren verdeckten Bereiche, in denen sich Ablagerungen bilden könnten.

ABDECKUNG MIT ENTNEHMBAREM HAARSIEB

Im Mittelstück der Duschrinne sitzt der Ablauf, über den das Wasser in den Siphon geleitet wird. Die Abdeckung dieses Mittelteils lässt sich samt einem Kammeinsatz als Haarsieb mit einem Griff entnehmen und leicht sauberhalten.



↑
Abnehmbare Abdeckung mit Kammeinsatz als Haarsieb.



1 CleanLine20, Umrandung Edelstahl poliert, für helle und dunkle Fliesen. 2 CleanLine20, Umrandung dunkel, für dunkle Fliesen. 3 CleanLine60, Umrandung Edelstahl poliert, für helle und dunkle Fliesen. 4 CleanLine60, Umrandung dunkel, für dunkle Fliesen. 5 CleanLine60, flacher ausgeführtes Profil, für flache Fliesen, z. B. Mosaikfliesen.

Geberit bietet Ablauflösungen, mit denen sich bodenebene Duschen in nahezu jeder Einbausituation realisieren lassen. Alle Lösungen sind hydraulisch optimiert für eine hohe Ablaufleistung und so vorbereitet, dass sich eine sichere Abdichtung problemlos realisieren lässt.

GEBERIT WANDABLAUF



Der Geberit Wandablauf verlegt die Duschentwässerung komplett in die Vorwand. Der Boden kann unterbrechungsfrei aufgebaut werden. Sichtbar bleibt nur die abnehmbare Wandabdeckung, hinter der sich ein reinigungsfreundliches Haarsieb befindet.

Die Abdeckung gibt es in verschiedenen Materialvarianten und befliestbar.

GEBERIT BODENABLAUF



Der Geberit Bodenablauf ist die klassische Lösung zur Entwässerung bodenebener Duschen. Er bietet hohe Ablaufleistung bei flachem Siphonaufbau und lässt sich einfach positionieren. Ein Kammeinsatz als Haarsieb schützt vor Verstopfungen. Die Abdeckung ist in verschiedenen Designvarianten mit rundem oder quadratischem Einlauf sowie verschraubbar für öffentliche Sanitärbereiche erhältlich.

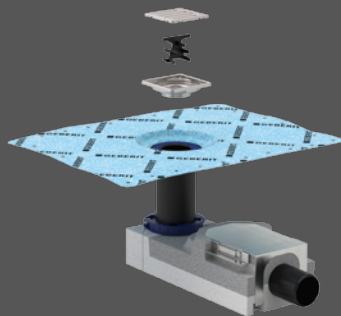
GEBERIT SETAPLANO



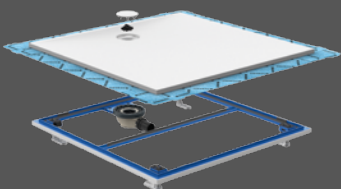
Viele clevere Details machen die Installation der Geberit Setaplano Duschfläche und Anpassungen an die Bausituation besonders einfach und sicher möglich. Der Grundaufbau der Geberit Setaplano Duschfläche ist ähnlich einfach und montagefreundlich wie die Geberit Installationssysteme. Viele Komponenten sind bereits vormontiert. Auch das Dichtvlies ist bereits ab Werk angebracht. Dies gewährleistet eine sehr hohe Sicherheit für den Sanitärinstallateur und den Kunden.



- Ablauf einfach aus Boden in Vorwand verlegen
- Trinkwasser und Abwasser in einer Installationsebene, keine Unterbrechung des Fußbodenaufbaus mehr
- Verschiedene Designabdeckungen, befliesbar
- Leicht entnehmbare Haarkamm gegen Verstopfungen
- Abdichtvlies werksseitig vormontiert



- Hohe Ablaufleistung trotz flachem Siphonaufbau
- Abdichtvlies werksseitig vormontiert, schnelle und einfache Positionierung
- Schallentkoppelter Grundkörper
- Varianten mit besonders niedriger Bauhöhe für Modernisierungen



- Kantenfreies Design verhindert Schmutzablagerungen
- Schneller und sicherer Abwasseranschluss durch vordefinierte Ablaufposition und drehbaren Ablauf
- Entnehmbarer Kammeinsatz hält Haare zurück
- Montagefüße mit einfacher Klick-Funktion
- Einfache Nivellierung der Duschfläche von oben dank Einbaurahmen und Montagefüßen



Geberit Preda: Die schlanke und kompakte Sanitärkeramik wirkt leicht und elegant.
116.07x.00.1



Geberit Selva: präsentiert sich robust und trotzdem kompakt.
116.08x.00.1



Geberit Tamina: perfekter Ersatz für große Urinalkeramiken.
116.14x.00.1



- Mit dem neuen Renovierungsset können bestehende Urinalanlagen auf ein Geberit Urinal Preda, Selva oder Tamina problemlos umgebaut werden
- Urinalkeramiken für jede Betriebsart
- Reinigungsfreundlich, da spülrandlos
- Wartungsfreundlich, da elektronische Steuerung und Abwassersystem ohne Demontage der Keramik zugänglich sind

GEBERIT PREDa, SELVA UND TAMINA URINALSYSTEME FÜR ALLE FÄLLE

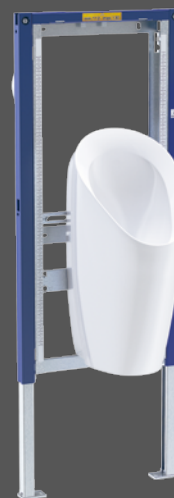
UNTERPUTZ-
URINALSTEUERUNG



INTEGRIERTE
URINALSTEUERUNG



WASSERLOSER
BETRIEB



Zu den wirtschaftlichen und designorientierten Urinalen Geberit Preda und Selva bietet Geberit jetzt Umbausets an. Damit lassen sich bereits installierte Geberit Urinalanlagen ohne größeren baulichen Aufwand einfach weiter nutzen. Neu hinzugekommen ist das robuste Urinal Geberit Tamina, das sich besonders gut für den Ersatz großer Urinalkeramiken, aber auch für den Einsatz im Neubau eignet. Seine technische Ausstattung entspricht derjenigen der Modelle Geberit Selva und Preda.

HOHE WARTUNGSFREUNDLICHKEIT

Die neuen Geberit Urinalsysteme Preda, Selva und Tamina sind wirtschaftlich sowie schnell zu reinigen und zu warten. Für alle üblichen Arbeiten ist eine Demontage der Urinalkeramik nicht mehr erforderlich, so dass keine unerwünschten Betriebsunterbrechungen in stark frequentierten Sanitärräumen mehr erforderlich sind. Der Siphon ist von oben erreichbar und gewährt direkten Zugang zum Entwässerungssystem. Auch der Sprühkopf ist von vorn für Reinigung oder Austausch zugänglich.

SPÜLRANDLOS MIT AUSGEFEILTERTE INNENGEOMETRIE

Das spülrandlose Innendesign der Keramik ist äußerst reinigungsfreundlich, da sich Ablagerungen und unangenehme Gerüche kaum festsetzen können. Der Sprühkopf für die Spülung ist genau auf die Keramik abgestimmt und erreicht daher mit minimalen Wassermengen zuverlässig saubere Spülergebnisse.

GESAMTKONZEPT FÜR STIMMIGE SANITÄRRÄUME

Die elegante Formensprache von Geberit Preda, Selva und Tamina steht für zeitlose Eleganz. Geberit Preda zeigt sich schlank, Selva robust und trotzdem kompakt und Tamina als Ersatz für große Urinalkeramiken. Dazu gibt es die Urinalbetätigungen Geberit Typ 01, 10, 30 und 50 wahlweise mit manueller oder automatischer Spülauslösung. Passende Urinal-Trennwände in Kunststoff weiß oder Glas in verschiedenen Farben komplettieren das Urinal-Programm.



- Schnelle Lösung bei temporären Stagnationen im Trinkwassersystem
- Leichter Einbau und Ausbau
- Netzunabhängig dank langlebiger Batterie
- Mit integriertem Siphon

GEBERIT HYGIENESPÜLUNG RAPID

EINFACH VORBEUGEN

Die Geberit Hygienespülung Rapid ist der temporäre Problemlöser, wenn durch Stagnation die hygienische Qualität einer Trinkwasserinstallation gefährdet ist. Sie lässt sich schnell und einfach einbauen und kann nach dem Ausbau an anderer Stelle wiederverwendet werden.

SCHNELLE LÖSUNG FÜR LEITUNGSABSCHNITTE MIT HOHEM STAGNATIONSPOTENZIAL

Durch regelmäßige Spülung kann der bestimmungsgemäße Betrieb durch die Geberit Hygienespülung sichergestellt werden. So kann die Installation weiter ohne Einschränkungen genutzt werden, auch wenn weitergehende Sanierungsmaßnahmen wie der Rückbau endständiger Leitungen mit Stagnationspotenzial nicht sofort erfolgen können. Die Geberit Hygienespülung Rapid eignet sich auch zur Überbrückung vorübergehender Stagnationszeiten. Ebenso lässt sich das System einsetzen, wenn mit unregelmäßigem Wasserverbrauch zu rechnen und eine kostengünstige Lösung gefragt ist.

KOMPAKTE BAUFORM, NETZUNABHÄNGIGER BETRIEB

Dank der kompakten Bauform und der netzunabhängigen Stromversorgung lässt sich die Geberit Hygienespülung Rapid so gut wie überall schnell und einfach einbauen. Das System ist flexibel einsetzbar und kann genau dort positioniert werden, wo ein Problem auftreten könnte. Zur Flexibilität trägt auch der speziell entwickelte kompakte Siphon bei, der für die leichte

Reinigung demontierbar ist. Die Stromversorgung erfolgt über eine handelsübliche 9-V-Batterie. Sie erreicht bei täglichem Betrieb eine Lebensdauer von ca. 1,5 Jahren und bietet damit hohe Betriebssicherheit. Die Batterie wird nur für das Öffnen des Ventils benötigt. Die Mindest-Batteriekapazität ist so ausgelegt, dass sie immer für eine maximale Spüldauer von 15 Minuten ausreicht. Stromlos ist das Magnetventil immer geschlossen. Auf diese Weise wird sichergestellt, dass das Wasser nicht unkontrolliert fließen kann, falls die Batterie fehlt oder leer ist.

VORDEFINIERTER SPÜLINTERVALLE

Die Einstellung der Spülintervalle ist einfach und intuitiv möglich. Werksseitig ist eine Spüldauer von 2 Minuten alle 24 Stunden hinterlegt. Der Anwender kann Spülintervalle von 1, 3 oder 7 Tagen einstellen. Über einen Druckknopf lässt sich manuell und stufenlos eine Spüldauer von bis zu 15 Minuten definieren.

WIRTSCHAFTLICH DURCH MEHRFACHEINSATZ

Wenn die Geberit Rapid Hygienespülung nicht mehr benötigt wird, lässt sie sich problemlos ausbauen und an anderer Stelle erneut einsetzen.

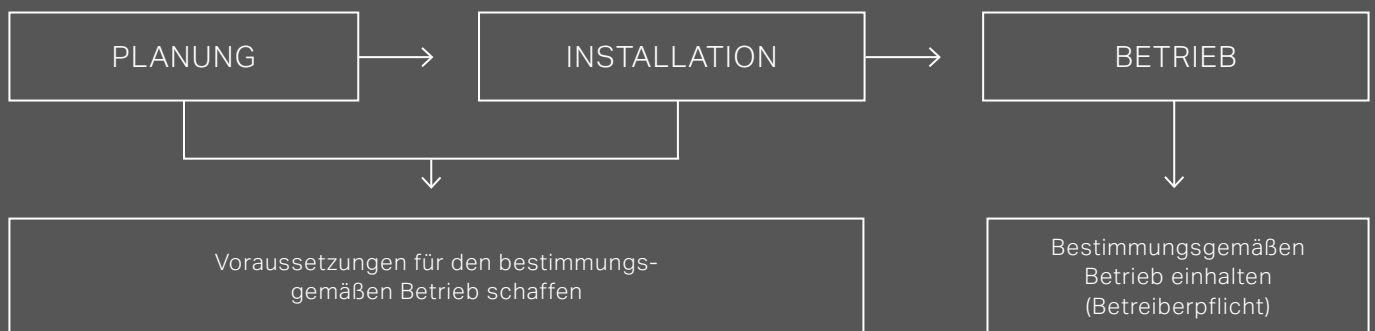


GEBERIT HYGIENESPÜLUNG RAPID

FLEXIBLER PROBLEMLÖSER

Die Einhaltung des bestimmungsgemäßen Betriebs einer Trinkwasseranlage nach DIN 1988-200 ist eine Betreiberpflicht. Allerdings müssen Planer und Installateure die Voraussetzungen dafür schaffen, die eine solche Betriebsweise ermöglichen. Auch wenn nachträglich Probleme auftreten, muss der Installateur schnell eine sichere Lösung anbieten können. Zum bestimmungsgemäßen Betrieb einer Trinkwasserinstallation gehören:

- Regelmäßiger Wasseraustausch nach spätestens 7 Tagen nach DIN EN 806-5 bei „Normalinstallationen“
- Regelmäßiger Wasseraustausch nach 72 Stunden bei erhöhten hygienischen Anforderungen z. B. in Krankenhäusern oder Pflegeheimen nach VDI/DVGW 6023
- Kaltwassertemperaturen PWC $\leq 25\text{ °C}$
- Warmwasserbevorratungstemperatur $\geq 60\text{ °C}$
- Warmwassertemperaturen PWH und PWH-C in der Bandbreite zwischen 60 °C und 55 °C
- Regelmäßige Funktionskontrolle und Durchführung von Instandhaltungsmaßnahmen



GEBERIT HYGIENESPÜLUNG:

Trinkwasserhygiene in der Planungs- und Installationsphase dauerhaft und exakt angepasst sicherstellen.



GEBERIT HYGIENE- SPÜLUNG RAPID:

Schnelle Hilfe bei temporären Hygieneproblemen in der Betriebsphase.

NEUE ABDECKPLATTEN FÜR GEBERIT HYGIENESPÜLUNG

Die Geberit Hygienespülung zur dauerhaften Sicherung der Trinkwasserhygiene kann jetzt mit Abdeckplatten in mattchrom, weiß-alpin, glanzverchromt und Edelstahl gebürstet ausgestattet werden. Diese sind separat zu bestellen.



↑
mattchrom



↑
weiß-alpin



↑
glanzverchromt



↑
Edelstahl gebürstet



ENDSTÄNDIGE UNGENUTZTE LEITUNGEN

Bei endständigen Leitungen, die nicht sofort rückgebaut werden können oder die temporär nicht in Benutzung sind, sorgt die Geberit Hygienespülung Rapid für regelmäßigen und sicheren Wasseraustausch. Ein typisches Beispiel ist der Waschmaschinenanschluss in einem Hauswirtschaftsraum, der vorübergehend oder dauerhaft nicht genutzt wird.



GARTENWASSERANSCHLÜSSE

Leitungen zu einem Gartenwasseranschluss werden in der Regel im Winter nicht genutzt, sodass es temporär zu längeren Stagnationszeiten kommen kann. Mit der Geberit Hygienespülung Rapid lässt sich dies zuverlässig verhindern.



VERBINDUNGSLEITUNGEN ZU ANDEREN GEBÄUDETEILEN

Bei größeren Gebäudekomplexen versorgt eine Trinkwasseranlage oft mehrere Gebäude. Dabei kann es vorkommen, dass einzelne Gebäude bereits genutzt werden, während andere sich noch im Bau befinden. Mit der Geberit Hygienespülung Rapid können bereits befüllte, jedoch noch nicht genutzte Verbindungsleitungen vor Verkeimung geschützt werden.



- Servicefrei
- Keine jährliche Überprüfungspflicht
- Einhändig bedienbar
- Funktionsprüfung mit Geberit Powertest-Streifen



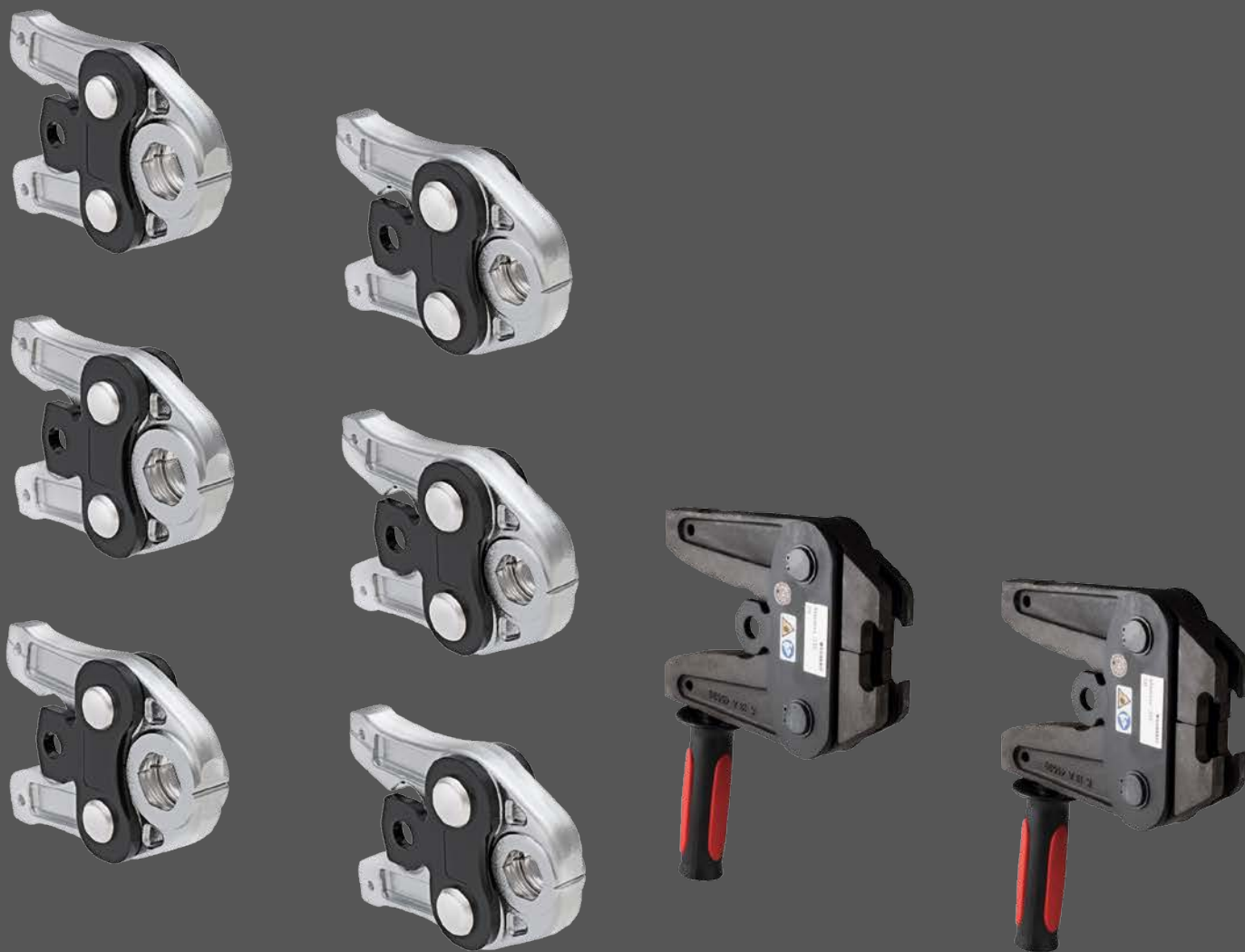
GEBERIT WERKZEUGE

PRESSGERÄTE UND PRESSBACKEN

Die neuen Geberit Pressbacken sind so konstruiert, dass das jährliche Serviceintervall nicht mehr erforderlich ist.

EINSPARUNG FÜR DEN VERARBEITER

Die neuen Geberit Mapress und Geberit Mepla Backen sind so konstruiert, dass der jährliche Service nicht mehr ausgeführt werden muss. Die Backen sind nur noch regelmäßig zu reinigen und die Funktionsprüfung kann über den Geberit Powertest-Streifen durch den Verarbeiter durchgeführt werden.





GEBERIT ROHRARMATUREN

ROHRLEITUNGEN AUS EINEM GUSS

Ab 2018 bietet Geberit neue Rohrarmaturen für die Rohrleitungssysteme Geberit Mepla und Geberit Mapress an.

KUGELHÄHNE FÜR GEBERIT MEPLA UND GEBERIT MAPRESS

Oberteil und Grundkörper der neuen Geberit Kugelhähne für die Versorgungssysteme Geberit Mepla und Geberit Mapress werden vollständig durchströmt. Der Zeta-Wert liegt unter 2,5. Die Kugel besteht aus dem sehr temperaturstabilen Hochleistungskunststoff Polyphenylsulfon (PPSU). Das Oberteil der Kugelhähne ist austauschbar.

FÜR ALLE GÄNGIGEN DIMENSIONEN

Geberit Mepla Kugelhähne gibt es in den Dimensionen d16 bis d50 mm. Geberit Mapress Kugelhähne sind in den Dimensionen d15 bis d54 mm verfügbar. Geberit Mapress Unterputz-Kugelhähne mit Abdeckrosette können in den Dimensionen d15 bis d28 mm bestellt werden.



Geberit Mepla Kugelhahn.



Geberit Mapress Kugelhahn.



GEBERIT MASTERFIX

ÜBERGÄNGE SICHER ANBRINGEN

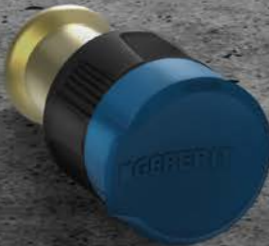
Die neuen universellen Übergänge für Geberit Mapress und Geberit PushFit sind einfach einzubauen und sicher gegen Überdrehen geschützt.

„TANKDECKEL-PRINZIP“ FÜR SICHERE VERSCHRAUBUNG

Die neuen Geberit Masterfix Übergänge sind in Einstecktiefe und Führung optimiert. Sie besitzen zudem eine neue Überwurfmutter mit Überdrehenschutz. Nach dem Prinzip, das man vom Tankdeckel des Autos kennt, dreht die Überwurfmutter durch, wenn sie fest genug angezogen ist. So kann es nicht zu einem Überdrehen durch zu festes Anziehen mit Werkzeugen kommen, und der Überdrehenschutz signalisiert, wann ein fester Sitz erreicht ist. Die neuen Geberit Masterfix Übergänge stehen für die Geberit Versorgungssysteme Mapress und PushFit zur Verfügung. Für das Versorgungssystem Geberit Mepla steht weiterhin der MeplaFix Systemübergang zur Verfügung.



↑
Geberit Masterfix Mapress.



↑
Geberit Masterfix Mapress.



↑
Geberit Masterfix PushFit.

- Universeller Systemübergang für Geberit Versorgungssysteme Mapress und PushFit
- Überwurfmutter mit Überdrehenschutz
- Optimierte Einstecktiefe und Führung



SORTIMENTSERGÄNZUNG

BEDARFSGERECHTE NEUHEITEN

Mit Ergänzungen der bestehenden Sortimente reagiert Geberit auf Ansprüche und Kundenwünsche.



**GEBERIT AQUACLEAN MERA:
ROLLSTUHLGERECHTER SITZ**

Für das Premium-Dusch-WC Geberit AquaClean Mera Classic wurde ein spezieller WC-Sitz für Rollstuhlfahrer entwickelt. Der fixierte Sitz für besseren Seitenhalt bietet mehr Sicherheit für Rollstuhlfahrer beim Übersetzen und steht als Zubehör zur Verfügung.

GEBERIT SORTIMENTSERGÄNZUNG



↑
Bogeneckabzweig Geberit Silent-db20 in der Dimension DN100.



↑
Anfasgerät für die Geberit Abwassersysteme Silent-Pro und Silent-PP in den Dimensionen d32 bis d160 mm.



↑
Geberit ESG light: handliches, leichtgewichtiges und preiswertes Elektroschweißgerät mit aktueller Technologie für Rohrdimensionen bis DN 150.



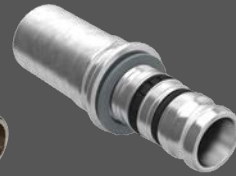
↑
Links: Geberit Anschlusswinkel 90° mit Außengewinde MF 1/2 MF 1/2 x Rp 3/4".



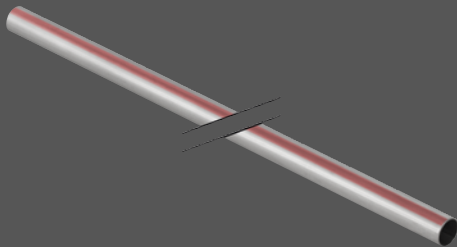
Rechts: Geberit Mapress Kupfer Bund mit Einschubende, zu Losflansch PN 10/16, Dimensionen d28 bis d54 mm.



↑
Links: Geberit Mepla Anschluss zu Eurokonus, mit Überwurfmutter, d16 x G 3/4".



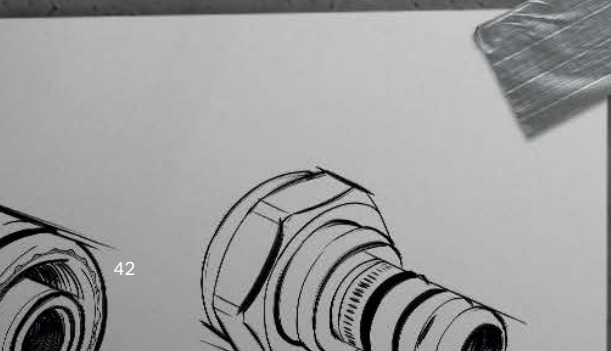
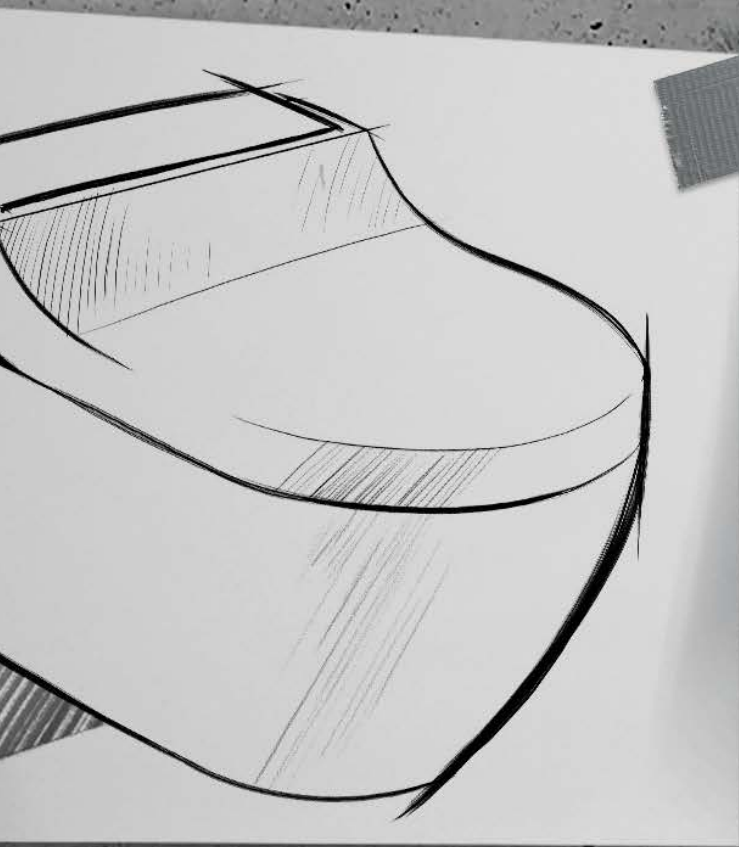
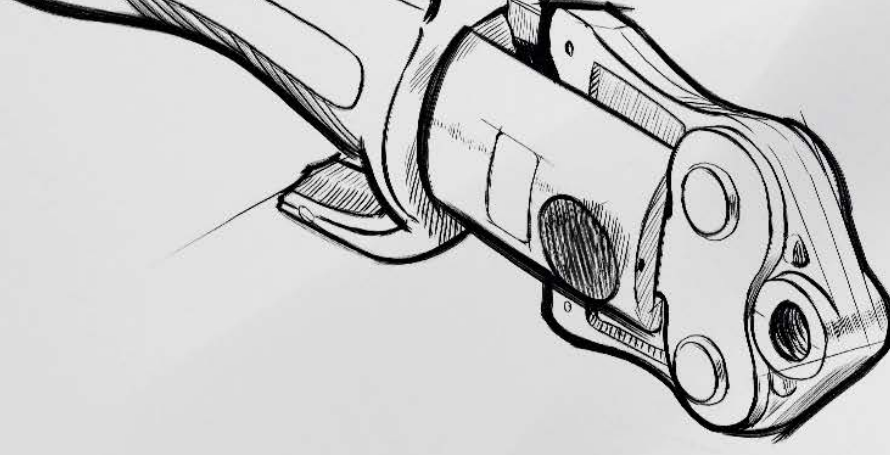
Rechts: Geberit Mepla Übergang auf Geberit Mapress, mit Einschubende, NPW d16 bis d50 mm.



↑
Geberit Mapress Edelstahl 1.4301 Systemrohr CrNi, im Großbund oder Kleinbund, in den Dimensionen d15 bis d108 mm.



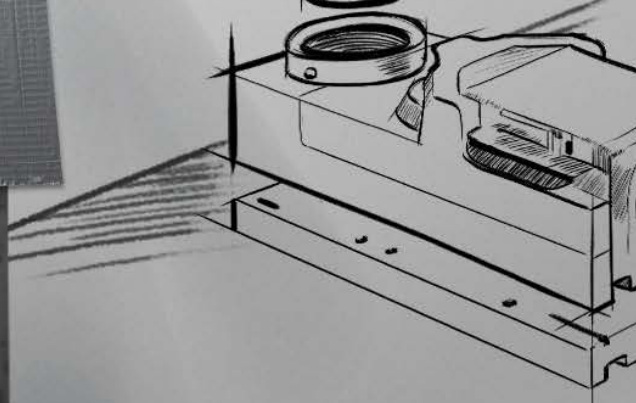
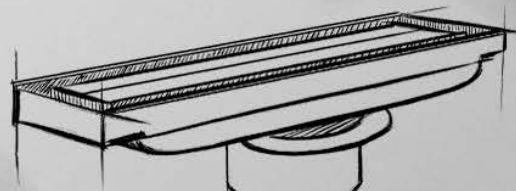
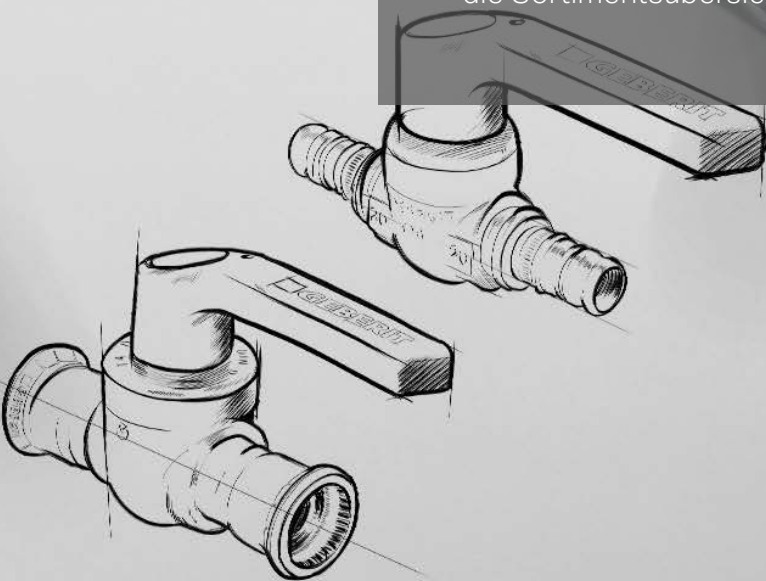
↑
Geberit Mapress Losflansch PN10/16, in den Dimensionen d28 bis d54 mm.





GEBERIT NEUHEITEN 2018

Alles, was neu ist bei Geberit, auf einen Blick:
die Sortimentsübersicht.



Geberit AquaClean

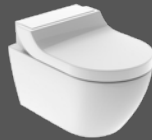


Geberit AquaClean Tuma Classic

WC-Aufsatz
weiß-alpin

Art.-Nr. 146.070.11.1

- Zur komfortablen WC-Benutzung
- Zum pflegenden Reinigen mit Wasser im Analbereich
- Zur nachträglichen Montage auf WC-Keramiken (Austausch gegen WC-Sitz und WC-Deckel)



Geberit AquaClean Tuma Classic

WC-Kompletthanlage Wand-WC
weiß-alpin

Art.-Nr. 146.090.11.1

- Zum pflegenden Reinigen mit Wasser im Analbereich
- Zur komfortablen WC-Benutzung

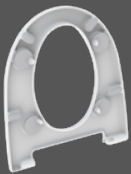


Wasseranschlusset konventionell

zu Geberit AquaClean Tuma

Art.-Nr. 147.045.00.1

- Für konventionelle seitliche Wasseranschlüsse links
- Zum Anschließen von Geberit AquaClean Tuma an konventionelle Wasseranschlüsse



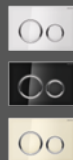
Geberit AquaClean WC-Sitzring fixiert

weiß-alpin

Art.-Nr. 147.042.11.1

- Für Geberit AquaClean Mera Classic

Geberit Betätigungsplatten und WC-Steuerungen



Geberit Betätigungsplatte Sigma21

für 2-Mengen-Spülung

Platte und Tasten: Mustang Schiefer

Designringe: hochglanz-verchromt

Werkstoff: Zinkdruckguss/Schiefer

Art.-Nr. 115.884.JM.1

Platte und Tasten: weiß

Designringe: hochglanz-verchromt

Werkstoff: Zinkdruckguss/Glas

Art.-Nr. 115.884.SI.1

Platte und Tasten: schwarz

Designringe: hochglanz-verchromt

Werkstoff: Zinkdruckguss/Glas

Art.-Nr. 115.884.SJ.1

Platte und Tasten: sand

Designringe: hochglanz-verchromt

Werkstoff: Zinkdruckguss/Glas

Art.-Nr. 115.884.TG.1

- Zur Spülauslösung bei Geberit Sigma UP-Spülkästen

Geberit Urinale



Geberit Urinal Tamina
für UP-Steuerung

Art.-Nr. 116.140.00.1

- Zum Betrieb mit automatischer, wasser-sparender Spülung
- Zum Anschließen an UP-Urinalsteuerungen
- Für Geberit Montageelemente für Sprühkopf
- Für Rohbauset, zu Geberit Urinalsteuerung, für Urinale Preda und Selva
- Zum Abdecken von bestehenden Anschlüssen bei Renovierungen



Geberit Urinal Tamina
für integrierte Steuerung

Art.-Nr. 116.147.00.1

- Zum wasserlosen Betrieb, umrüstbar für den Betrieb mit Spülung
- Für Geberit Montageelemente für integrierte Urinalsteuerung
- Zum Abdecken von bestehenden Anschlüssen bei Renovierungen



Geberit Urinal Tamina
mit integrierter Steuerung, Netzbetrieb

Art.-Nr. 116.142.00.1

- Zum Betrieb mit automatischer, wasser-sparender Spülung
- Für Geberit Montageelemente für integrierte Urinalsteuerung
- Zum Abdecken von bestehenden Anschlüssen bei Renovierungen



Geberit Urinal Tamina
mit integrierter Steuerung, Batteriebetrieb

Art.-Nr. 116.143.00.1

- Zum Betrieb mit automatischer, wasser-sparender Spülung
- Für Geberit Montageelemente für integrierte Urinalsteuerung
- Zum Abdecken von bestehenden Anschlüssen bei Renovierungen



Geberit Urinal Tamina
mit integrierter Steuerung, Generatorbetrieb

Art.-Nr. 116.144.00.1

- Zum Betrieb mit automatischer, wasser-sparender Spülung
- Für Geberit Montageelemente für integrierte Urinalsteuerung
- Zum Abdecken von bestehenden Anschlüssen bei Renovierungen



Geberit Urinal Tamina
wasserlos

Art.-Nr. 116.141.00.1

- Zum wasserlosen Betrieb
- Für Geberit Montageelemente für wasserlose Urinale
- Zum Abdecken von bestehenden Anschlüssen bei Renovierungen



Renovierungsset
zu Geberit Urinalsteuerung elektronisch,
Abdeckplatte 13 x 13 cm,
für Installationselement, Zulauf gesteckt

Art.-Nr. 115.911.00.1

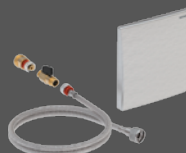
- Zum Umbau von bestehenden Geberit Urinalsteuerungen mit elektronischer Spülauslösung und Abdeckplatte 13 x 13 cm
- Zum Umrüsten auf Geberit Urinale Selva und Tamina für UP-Urinalsteuerungen
- Zum Umbau von Geberit Installationselementen für Urinale mit gestecktem Zulauf



Renovierungsset
zu Geberit Urinalsteuerung pneumatisch,
Betätigungsplatte 13 x 13 cm,
für Installationselement, Zulauf gesteckt

Art.-Nr. 115.912.00.1

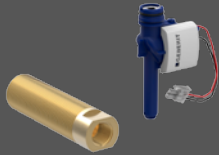
- Zum Umbau von bestehenden Geberit Urinalsteuerungen mit pneumatischer Spülauslösung und Betätigungsplatte 13 x 13 cm
- Zum Umrüsten auf Geberit Urinale Selva und Tamina für UP-Urinalsteuerungen
- Zum Umbau von Geberit Installationselementen für Urinale mit gestecktem Zulauf



Renovierungsset
zu Geberit Urinalsteuerung, Abdeckplatte und
Betätigungsplatte 13 x 13 cm, Rohbauset mit
Spülrohr

Art.-Nr. 115.913.00.1

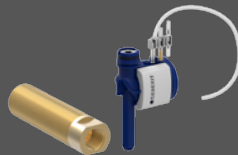
- Zum Umbau von bestehenden Geberit Urinalsteuerungen mit pneumatischer oder elektronischer Spülauslösung und Betätigungsplatte 13 x 13 cm
- Zum Umrüsten auf Geberit Urinale Selva und Tamina mit integrierter Steuerung
- Zum Umbau von Rohbausets mit gestecktem oder geschraubtem Zulauf



Renovierungsset

zu Geberit Urinalsteuerung elektronisch, Abdeckplatte 13 x 13 cm, für Installationselement, Zulauf geschraubt
Art.-Nr. 115.915.00.1

- Zum Umbau von bestehenden Geberit Urinalsteuerungen mit elektronischer Spülauslösung und Abdeckplatte 13 x 13 cm
- Zum Umrüsten auf Geberit Urinale Selva und Tamina für UP-Urinalsteuerungen
- Zum Umbau von Urinalen mit Sprühkopf und geschraubtem Zulauf
- Zum Umbau von Urinalkeramiken Laufen Taro und Tamaro
- Zum Umbau von Geberit Installationselementen für Urinale mit geschraubtem Zulauf



Renovierungsset

zu Geberit Urinalsteuerung pneumatisch, Betätigungsplatte 13 x 13 cm, für Installationselement, Zulauf geschraubt
Art.-Nr. 115.916.00.1

- Zum Umbau von bestehenden Geberit Urinalsteuerungen mit pneumatischer Spülauslösung und Betätigungsplatte 13 x 13 cm
- Zum Umrüsten auf Geberit Urinale Selva und Tamina für UP-Urinalsteuerungen
- Zum Umbau von Urinalen mit Sprühkopf und geschraubtem Zulauf
- Zum Umbau von Urinalkeramiken Laufen Taro und Tamaro
- Zum Umbau von Geberit Installationselementen für Urinale mit geschraubtem Zulauf



Anschlusswinkel 90° für Renovierungen

zu Geberit Urinalsteuerung verdeckt
Art.-Nr. 115.917.00.1

- Zum Umbau von bestehenden verdeckten Geberit Urinalsteuerungen
- Zum Umrüsten auf Geberit Urinale Selva und Tamina mit integrierter Steuerung



Renovierungsset

zu Geberit Urinalsteuerung, Betätigungsplatte 16 x 16 cm, für Installationselement oder Rohbausets mit Spülrohr
Art.-Nr. 115.928.00.1

- Zum Umbau von bestehenden Geberit Urinalsteuerungen mit pneumatischer oder elektronischer Spülauslösung und Betätigungsplatte 16 x 16 cm
- Für Urinalsteuerungen mit grauem Wasserteil
- Für Geberit Montageelemente und Rohbausets mit Spülrohren
- Zum Umrüsten auf Geberit Urinale Selva und Tamina mit integrierter Steuerung



Renovierungsset

zu Geberit Urinalsteuerung, Abdeckplatte oder Betätigungsplatte 18 x 21 cm
Art.-Nr. 115.998.00.1

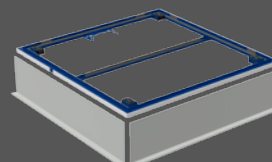
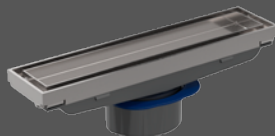
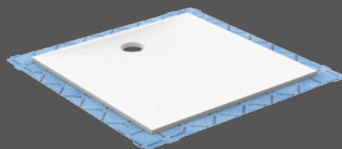
- Zum Umbau von bestehenden Geberit Urinalsteuerungen mit pneumatischer oder elektronischer Spülauslösung und Betätigungsplatte 18 x 21 cm
- Für Geberit Montageelemente und Rohbausets mit Spülrohren
- Zum Umrüsten auf Geberit Urinale Selva und Tamina mit integrierter Steuerung



Wandbefestigung komplett

für Trockenbau
Art.-Nr. 116.068.00.1

- Zur Befestigung von Geberit Urinalen Selva und Tamina an Trockenbauwänden



Geberit Duschfläche Setaplano

weiß-alpin

B [cm]	L [cm]	Art.-Nr.
80	80	154.260.11.1
80	150	154.267.11.1

- Zum Einbau innerhalb von Gebäuden
- Zur Verwendung als bodenebene Duschfläche
- Zum Ableiten von Abwasser eines einzelnen Brausekopfs
- Für Fußbodenaufbauten bis Oberkante Fertigfußboden 6–25 cm
- Für erhöhten Einbau bis 2 cm über Fertigfußboden
- Für Verbundabdichtungen

Geberit Duschrinne CleanLine

befliesbar/kundenspezifisch

Art.-Nr. 154.455.00.1

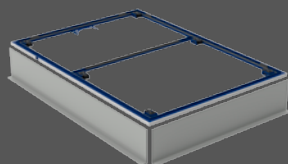
- Zur Entwässerung bodenebener Duschen
- Zum Einbau im Raum oder an der Wand
- Zum Einbau in Dünnbettmörtel
- Für Verbundabdichtungen

Geberit Installationsrahmen für Duschflächen Setaplano

bis 100 cm, für 4 FüÙe

B [cm]	L [cm]	Art.-Nr.
80	80	154.460.00.1

- Zum Einbau von Geberit Duschflächen Setaplano innerhalb von Gebäuden
- Für Fußbodenaufbauten bis Oberkante Fertigfußboden 6–25 cm
- Zur Installation vor oder nach Einbringen des Estrichs



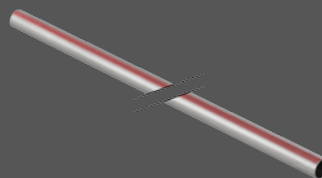
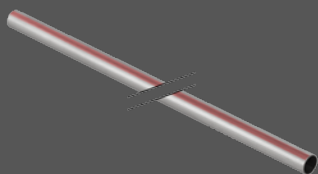
Geberit Installationsrahmen für Duschflächen Setaplano

über 100 cm, für 6 FüÙe

B [cm]	L [cm]	Art.-Nr.
80	150	154.467.00.1

- Zum Einbau von Geberit Duschflächen Setaplano innerhalb von Gebäuden
- Für Fußbodenaufbauten bis Oberkante Fertigfußboden 6–25 cm
- Zur Installation vor oder nach Einbringen des Estrichs

Geberit Mapress Edelstahl



Geberit Mapress Edelstahl

Systemrohr CrNi, Großbund

DN	d, ø [mm]	L [m]
12	15	6
15	18	6
20	22	6
25	28	6
32	35	6
40	42	6
50	54	6
65	76,1	6
80	88,9	6
100	108	6

Art.-Nr. 39102
Art.-Nr. 39103
Art.-Nr. 39104
Art.-Nr. 39105
Art.-Nr. 39106
Art.-Nr. 39107
Art.-Nr. 39108
Art.-Nr. 39609
Art.-Nr. 39610
Art.-Nr. 39611

Geberit Mapress Edelstahl

Systemrohr CrNi, Kleinbund

DN	d, ø [mm]	L [m]
12	15	6
15	18	6
20	22	6
25	28	6
32	35	6
40	42	6
50	54	6
65	76,1	6
80	88,9	6
100	108	6

Art.-Nr. 39602
Art.-Nr. 39603
Art.-Nr. 39604
Art.-Nr. 39605
Art.-Nr. 39606
Art.-Nr. 39607
Art.-Nr. 39608
Art.-Nr. 39109
Art.-Nr. 39110
Art.-Nr. 39111

- Für Haustechnik, Industrie und Schiffbau
- Verwendungsübersicht: Geberit Mapress Edelstahl für flüssige Medien
- Verwendungsübersicht: Geberit Mapress Edelstahl für gasförmige Medien

- Für Haustechnik, Industrie und Schiffbau
- Verwendungsübersicht: Geberit Mapress Edelstahl für flüssige Medien
- Verwendungsübersicht: Geberit Mapress Edelstahl für gasförmige Medien

Geberit Mapress Kupfer



Geberit Mapress

Übergang mit MasterFix

DN	d, ø [mm]	d1, ø [mm]	L [cm]	Art.-Nr.
12/15	15	MF20	5,4	Art.-Nr. 61110

- Zum werkzeuglosen Anschließen an Elemente, Montageplatten und Anschlüsse mit Außengewinde MF 1/2"
- Für Haustechnik, Industrie und Schiffbau
- Verwendungsübersicht: Geberit Mapress Kupfer
- Ersatz für Art.-Nr. 61756

Geberit Mapress

Übergang mit MasterFix und Einschubende

DN	d, ø [mm]	d1, ø [mm]	L [cm]	Art.-Nr.
12/15	15	MF20	5,6	Art.-Nr. 61112

- Zum werkzeuglosen Anschließen an Elemente, Montageplatten und Anschlüsse mit Außengewinde MF 1/2"
- Ausschließlich zum Verpressen in Geberit Mapress Pressmuffen geeignet
- Für Haustechnik, Industrie und Schiffbau
- Verwendungsübersicht: Geberit Mapress Kupfer
- Ersatz für Art.-Nr. 61757



Geberit Mapress

Übergangswinkel 90° mit MasterFix

DN	d, ø [mm]	d1, ø [mm]	arc [°]	L [cm]	Art.-Nr.
12/15	15	MF20	90°	4,4	61120

- Zum werkzeuglosen Anschließen an Elemente, Montageplatten und Anschlüsse mit Außengewinde MF 1/2"
- Für Haustechnik, Industrie und Schiffbau
- Verwendungsübersicht: Geberit Mapress Kupfer
- Ersatz für Art.-Nr. 61856

Geberit Mapress

Übergangswinkel 90° mit MasterFix und Einschubende

DN	d, ø [mm]	d1, ø [mm]	arc [°]	L [cm]	Art.-Nr.
12/15	15	MF20	90°	4,4	61121

- Zum werkzeuglosen Anschließen an Elemente, Montageplatten und Anschlüsse mit Außengewinde MF 1/2"
- Ausschließlich zum Verpressen in Geberit Mapress Pressmuffen geeignet
- Für Haustechnik, Industrie und Schiffbau
- Verwendungsübersicht: Geberit Mapress Kupfer
- Ersatz für Art.-Nr. 61857



Geberit Mapress Kupfer

Bund mit Einschubende, zu Losflansch PN 10/16

DN	d, ø [mm]	Art.-Nr.
25	28	63706
32	35	63707
40	42	63708
50	54	63709

- Für Haustechnik, Industrie und Schiffbau
- Verwendungsübersicht: Geberit Mapress Kupfer

Geberit Mapress

Losflansch PN 10/16

DN	Art.-Nr.
25	23715
32	23716
40	23717
50	23718

- Für Geberit Mapress Kupfer Bunde mit Einschubende

Geberit PushFit



Geberit PushFit

Übergang mit MasterFix

DN	d, ø [mm]	d1, ø [mm]	L [cm]	Art.-Nr.
12/15	16	MF20	6,6	650.501.00.1
15/15	20	MF20	6,8	651.501.00.1

- Zum werkzeuglosen Anschließen an Elemente, Montageplatten und Anschlüsse mit Außengewinde MF 1/2"
- Für Haustechnik, Industrie und Schiffbau
- Verwendungsübersicht: Geberit PushFit
- Ersatz für Art.-Nr. 650.521.00.2 und 651.521.00.2

Geberit PushFit

Übergangswinkel 90° mit MasterFix

DN	d, ø [mm]	d1, ø [mm]	arc [°]	L [cm]	Art.-Nr.
12/15	16	MF20	90°	4,3	650.502.00.1
15/15	20	MF20	90°	4,3	651.502.00.1

- Zum werkzeuglosen Anschließen an Elemente, Montageplatten und Anschlüsse mit Außengewinde MF 1/2"
- Für Haustechnik, Industrie und Schiffbau
- Verwendungsübersicht: Geberit PushFit
- Ersatz für Art.-Nr. 650.373.00.2 und 651.373.00.2



Geberit PushFit

Übergangs-T-Stück mit MasterFix

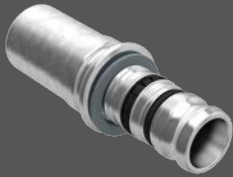
DN	d, ø [mm]	d1, ø [mm]	d2, ø [mm]	L [cm]	Art.-Nr.
12/12/15	16	16	MF20	9,2	Art.-Nr. 650.503.00.1
12/15/12	16	MF20	16	10,6	Art.-Nr. 650.504.00.1
15/15/15	20	20	MF20	9,5	Art.-Nr. 651.503.00.1
15/15/15	20	MF20	20	11,1	Art.-Nr. 651.504.00.1

→ Zum werkzeuglosen Anschließen an Elemente, Montageplatten und Anschlüsse mit Außengewinde MF 1/2"

→ Für Haustechnik, Industrie und Schiffbau

→ Verwendungsübersicht: Geberit PushFit

Geberit Mepla



Geberit Mepla

Übergang auf Geberit Mapress, mit Einschubende, NPW

DN	d, ø [mm]	d1, ø [mm]	L [cm]	Art.-Nr.
12	16	15	6,1	Art.-Nr. 601.510.00.5
15	20	18	6,3	Art.-Nr. 602.510.00.5
15	20	22	6,4	Art.-Nr. 602.511.00.5
20	26	22	6,9	Art.-Nr. 603.510.00.5
25	32	28	6,8	Art.-Nr. 604.510.00.5
32	40	35	7,7	Art.-Nr. 605.510.00.5
40	50	42	9,8	Art.-Nr. 606.510.00.5
50	63	54	14	Art.-Nr. 607.510.00.5

Geberit Anschlusswinkel 90°

mit Außengewinde MF 1/2"

DN	R [°]	Rp [°]	arc [°]	L [cm]
15	MF 1/2	3/4	90°	7,3

Art.-Nr. 602.297.00.2

→ Für aufbereitete Wässer

→ Für Chemikalien und technische Fluide

→ Für Unterdruck

→ Für Inertgase (z. B. Stickstoff)

→ Ausschließlich zum Verpressen in Geberit Mapress Pressmuffen geeignet

→ Für Industrie

→ Für Haustechnik, Industrie und Schiffbau

→ Verwendungsübersicht: Geberit Mepla



Geberit Mepla

Anschluss zu Eurokonus, mit Überwurfmutter

DN	d, ø [mm]	G ["]	L [cm]	
12	16	3/4	4,7	Art.-Nr. 611.623.22.5
15	20	3/4	5	Art.-Nr. 612.623.22.5

- Zum Anschließen von Heizkörpern und Heizkörperventilen
- Ausschließlich für Heizung und Kühlung geeignet
- Verwendungsübersicht: Geberit Mepla

Geberit Trinkwasserhygiene



Geberit Hygienespülung

mit einem Wasseranschluss

d, ø [mm]	R ["]	Art.-Nr.
50	MF 1/2	616.231.00.1

- Zum Verhindern von Stagnation in Trinkwasserleitungen
- Zum Anschließen einer Kalt- oder Warmwasserleitung
- Zur AP-Montage
- Zur UP-Montage
- Für Geberit Duofix und Geberit GIS Vorwandinstallationen
- Ersatz für Art.-Nr. 616.211.00.1



Geberit Hygienespülung

mit zwei Wasseranschlüssen

d, ø [mm]	R ["]	Art.-Nr.
50	MF 1/2	616.232.00.1

- Zum Verhindern von Stagnation in Trinkwasserleitungen
- Zum Anschließen von zwei Kalt- oder Warmwasserleitungen
- Zur AP-Montage
- Zur UP-Montage
- Für Geberit Duofix und Geberit GIS Vorwandinstallationen
- Ersatz für Art.-Nr. 616.212.00.1



Geberit Hygienespülung

mit einem Wasseranschluss und Volumenstrommessung

d, ø [mm]	R ["]	Art.-Nr.
50	MF 1/2	616.233.00.1

- Zum Verhindern von Stagnation in Trinkwasserleitungen
- Zum Anschließen einer Kalt- oder Warmwasserleitung
- Zur AP-Montage
- Zur UP-Montage
- Für Geberit Duofix und Geberit GIS Vorwandinstallationen
- Ersatz für Art.-Nr. 616.213.00.1



Geberit Hygienespülung

mit zwei Wasseranschlüssen und Volumestrommessung

d, ø [mm] R ["]
50 MF 1/2 Art.-Nr. 616.234.00.1

- Zum Verhindern von Stagnation in Trinkwasserleitungen
- Zum Anschließen von zwei Kalt- oder Warmwasserleitungen
- Zur AP-Montage
- Zur UP-Montage
- Für Geberit Duofix und Geberit GIS Vorwandinstallationen
- Ersatz für Art.-Nr. 616.214.00.1

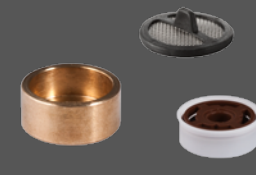


Abdeckplatte

zu Geberit Hygienespülung

Edelstahl gebürstet Art.-Nr. 241.595.00.1
weiß-alpin Art.-Nr. 616.222.11.1
hochglanz-verchromt Art.-Nr. 616.222.21.1
mattverchromt Art.-Nr. 616.222.46.1

- Zum Abdecken der Serviceöffnung von Geberit Hygienespülungen



Set Durchflussbegrenzer zu Geberit Hygienespülung

Art.-Nr. 243.759.00.1

- Zum Einbau in Magnetventileinheiten
- Zum Anpassen der Spülleistung
- Ersatz für Art.-Nr. 243.067.00.1



Geberit Hygienespülung Rapid

d, ø [mm] G ["] d1, ø [mm]
50 1/2 40 Art.-Nr. 616.190.00.1

- Zum Verhindern von Stagnation in Trinkwasserleitungen
- Zum Anschließen einer Kalt- oder Warmwasserleitung
- Zur AP-Montage



Geberit Hygienespülung Rapid Steuereinheit

d, ø [mm] G ["]
PG 10 1/2 Art.-Nr. 616.191.00.1

- Zum Verhindern von Stagnation in Trinkwasserleitungen
- Zum Anschließen einer Kalt- oder Warmwasserleitung
- Zur AP-Montage



Geberit Übergangsbogen

auf Geberit Hygienespülung Rapid
Messing poliert/kupferbraun RAL 8004
G ["] L [cm]
1/2 1,3 Art.-Nr. 616.202.00.1

- Zum Anschließen von Geberit Hygienespülungen Rapid an Eckventile G1/2

Geberit Rohrarmaturen



Geberit Mepla

Kugelhahn mit Betätigungshebel (Ms)

DN	d, ø [mm]	DN1	L [cm]	Art.-Nr.
12	16	8	10,1	Art.-Nr. 611.061.00.2
15	20	15	10,6	Art.-Nr. 612.061.00.2
20	26	15	11,6	Art.-Nr. 613.061.00.2
25	32	20	11,8	Art.-Nr. 614.061.00.2
32	40	25	13,9	Art.-Nr. 615.061.00.2
40	50	32	15,9	Art.-Nr. 616.061.00.2

- Für Trinkwasser kalt und warm
- Für Heizungswasser
- Für Kühlwasser ohne Frostschutzmittel
- Für Kühlwasser mit Frostschutzmittel

Geberit Mepla

Kugelhahn mit Betätigungshebel (Rg)

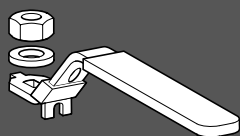
DN	d, ø [mm]	DN1	L [cm]	Art.-Nr.
12	16	8	10,1	Art.-Nr. 601.020.00.2
15	20	15	12	Art.-Nr. 602.020.00.2
20	26	15	12	Art.-Nr. 603.020.00.2
25	32	20	12	Art.-Nr. 604.020.00.2
32	40	25	13,9	Art.-Nr. 605.020.00.2
40	50	32	15,9	Art.-Nr. 606.020.00.2

- Für Trinkwasser kalt und warm
- Für Heizungswasser
- Für Kühlwasser ohne Frostschutzmittel
- Für Kühlwasser mit Frostschutzmittel

Geberit Mapress Kugelhahn mit Betätigungshebel

DN	d, ø [mm]	DN1	L [cm]	Art.-Nr.
12	15	15	10,4	Art.-Nr. 94952
15	18	15	10,4	Art.-Nr. 94953
20	22	20	11,6	Art.-Nr. 94954
25	28	25	13,4	Art.-Nr. 94955
32	35	32	15,4	Art.-Nr. 94956
40	42	40	17,7	Art.-Nr. 94957
50	54	50	20,6	Art.-Nr. 94958

- Für Trinkwasser kalt und warm
- Für Heizungswasser
- Für Kühlwasser ohne Frostschutzmittel
- Für Kühlwasser mit Frostschutzmittel



Set Betätigungshebel abschließbar

zu Geberit Mapress Kugelhahn NPW, geflanscht

DN1	L [cm]	Art.-Nr.
15	9,5	Art.-Nr. 90775
20	11	Art.-Nr. 90776
25/32	14	Art.-Nr. 90778
40/50	16,5	Art.-Nr. 90779
65/80	35	Art.-Nr. 90780
65/80	35	Art.-Nr. 90781
100	45	Art.-Nr. 90783

Geberit Mapress

UP-Kugelhahn mit Abdeckrossette

DN	d, ø [mm]	DN1	L [cm]	Art.-Nr.
12	15	15	10,4	Art.-Nr. 94912
15	18	15	10,3	Art.-Nr. 94913
20	22	20	11,7	Art.-Nr. 94914

- Für Trinkwasser kalt und warm
- Für Heizungswasser
- Für Kühlwasser ohne Frostschutzmittel
- Für Kühlwasser mit Frostschutzmittel

Geberit Silent-db20



Geberit Silent-db20

Bogeneckabzweig 88,5°

DN	d, ø [mm]	d1, ø [mm]	arc [°]	
100/100	110	110	88,5°	Art.-Nr. 310.083.14.1

- Zur Gebäudeentwässerung
- Für Gebäude mit erhöhten Schallschutzanforderungen

Geberit Silent-Pro



Geberit Reparaturrondelle

d, ø [mm]

50-160

Art.-Nr. 359.153.14.1



Geberit Übergangsspannverbinder

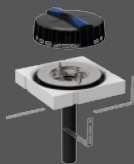
DN d, ø [mm] d1, ø [mm]

50	50	58	Art.-Nr. 359.465.00.2
70	75	68	Art.-Nr. 359.432.00.2
70	75-76	89-90	Art.-Nr. 359.436.00.2
90	89-90	89-90	Art.-Nr. 359.438.00.2
125	125	131-135	Art.-Nr. 359.444.00.2

- Zum Reparieren von beschädigten Geberit Silent-Pro Röhren
- Für Geberit Reparaturwerkzeug

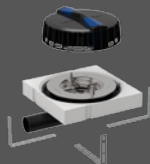
- Zur Gebäudeentwässerung
- Zum Verbinden von Röhren und Formstücken aus gleichen oder verschiedenen Werkstoffen

Geberit Pluvia Dachentwässerung



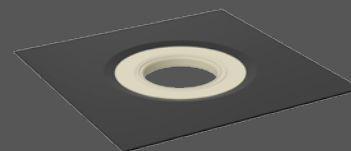
Geberit Pluvia
Dachwassereinlauf
DN d, ø [mm]
56 56 Art.-Nr. 359.107.00.1

- Zum Sammeln und Ableiten von Regenwasser auf Dächern
- Für Dachentwässerung mit Druckströmung



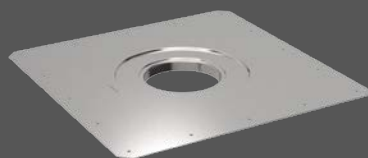
Geberit Pluvia
Dachwassereinlauf
DN d, ø [mm]
56 56 Art.-Nr. 359.118.00.1

- Zum Sammeln und Ableiten von Regenwasser auf Dächern
- Für Dachentwässerung mit Druckströmung
- Für horizontale Leitungsanschlüsse



Geberit Pluvia
Folienkörper für Bitumen Art.-Nr. 359.121.00.1

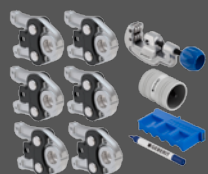
- Zum Anbinden von bituminösen Dachabdichtungen



Geberit Pluvia
Anschlussblech universell
Art.-Nr. 359.119.00.1

- Zum Anbinden von bituminösen Dachabdichtungen

Geberit Werkzeuge



Geberit Mapress Set Pressbacken [1]
d, ø [mm]
12/15/18/22/28/35 Art.-Nr. 690.190.00.1
12/15/22/28/35 Art.-Nr. 690.195.00.1
15/18/22/28 Art.-Nr. 690.191.00.1
15/18/22/28/35 Art.-Nr. 690.192.00.1
15/22/28/35 Art.-Nr. 690.193.00.1

- Für Pressgeräte mit Geberit Kompatibilität [1]
- Zum Verpressen von Geberit Mapress Pressfittings
- Ersatz für Art.-Nr. 691.090.00.2 und 691.091.00.1



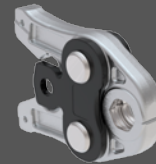
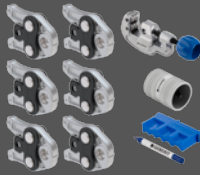
Geberit Mapress Pressbacke [1]
d, ø [mm]
12 Art.-Nr. 690.121.00.1
15 Art.-Nr. 690.122.00.1
18 Art.-Nr. 690.123.00.1
22 Art.-Nr. 690.124.00.1
28 Art.-Nr. 690.125.00.1
35 Art.-Nr. 690.126.00.1

- Für Pressgeräte mit Geberit Kompatibilität [1]
- Zum Verpressen von Geberit Mapress Pressfittings



Geberit Pressgerät ACO 103 [1],
in Koffer Art.-Nr. 691.017.P1.1

- Zum Verpressen von Geberit Presssystemen
- Ersatz für Art.-Nr. 691.015.P1.1



Geberit Pressgerät ACO 103 [1]

Art.-Nr. 690.017.00.1

→ Zum Verpressen von Geberit Presssystemen
→ Ersatz für Art.-Nr. 690.015.00.1

Geberit Mapress Set Pressbacken [2]

d, ø [mm]

12/15/18/22/28/35

12/15/22/28/35

15/18/22/28

15/18/22/28/35

15/22/28/35

Art.-Nr. 690.230.00.1

Art.-Nr. 690.235.00.1

Art.-Nr. 690.231.00.1

Art.-Nr. 690.232.00.1

Art.-Nr. 690.233.00.1

→ Für Pressgeräte mit Geberit Kompatibilität [2]
→ Zum Verpressen von Geberit Mapress
Ersatz für Art.-Nr. 691.290.00.1–691.292.00.1

Geberit Mapress Pressbacke [2]

d, ø [mm]

12

15

18

22

28

35

Art.-Nr. 690.221.00.1

Art.-Nr. 690.222.00.1

Art.-Nr. 690.223.00.1

Art.-Nr. 690.224.00.1

Art.-Nr. 690.225.00.1

Art.-Nr. 690.226.00.1

→ Für Pressgeräte mit Geberit Kompatibilität [2]
→ Zum Verpressen von Geberit Mapress
Pressfittings
→ Ersatz für Art.-Nr. 90531–90536



Geberit Lithium-Ionen-Akku 18 V

Art.-Nr. 690.600.00.1

→ Für Geberit Pressgeräte ACO 203plus
→ Für Geberit Pressgeräte ACO 203XLplus
→ Für Geberit Pressgeräte ACO 202
→ Für Geberit Pressgeräte ACO 203
→ Für Geberit Pressgeräte ACO 203XL



Geberit Mapress Set Pressschlingen [2XL]

in Koffer

d, ø [mm]

76,1/88,9

Art.-Nr. 691.188.00.1

→ Für Geberit Pressgeräte ACO 203XL
→ Zum Verpressen von Geberit Mapress
Pressfittings



Geberit Mapress Set Pressschlinge [2XL]

in Koffer

d, ø [mm]

108

Art.-Nr. 691.189.00.1

→ Für Geberit Pressgeräte ACO 203XL
→ Zum Verpressen von Geberit Mapress
Pressfittings



Geberit Mapress Zwischenbacke ZB 221 [2XL]

d, ø [mm]

76,1/88,9/108

Art.-Nr. 691.186.00.1

→ Für Pressgeräte mit Geberit Kompatibilität [2XL]
→ Zum Verpressen mit Geberit Mapress
Pressschlingen [3] ø 76,1 und ø 88,9 mm
→ Zum Vorpressen von Geberit Mapress
Pressschlingen [3] ø 108 mm



Geberit Mapress Zwischenbacke ZB 222 [2XL]

d, ø [mm]

108

Art.-Nr. 691.187.00.1

→ Für Pressgeräte mit Geberit Kompatibilität [2XL]
→ Zum Fertigpressen von Geberit Mapress
Pressschlingen [3] ø 108 mm



Geberit Pressgerät ACO 203XLplus [2XL]

in Koffer

Art.-Nr. 691.228.P1.2

→ Zum Verpressen von Geberit Presssystemen



Geberit Pressgerät ACO 203XLplus [2XL]
Art.-Nr. 690.514.00.2

Geberit Mepla Pressbackenset [1]
d, ø [mm]
16/20/26
16/20/26/32
16/20/26/32/40
Art.-Nr. 690.180.00.1
Art.-Nr. 690.181.00.1
Art.-Nr. 690.182.00.1

Geberit Mepla Pressbacke [1]
d, ø [mm]
16
20
26
32
40
Art.-Nr. 690.140.00.1
Art.-Nr. 690.141.00.1
Art.-Nr. 690.142.00.1
Art.-Nr. 690.143.00.1
Art.-Nr. 690.144.00.1

→ Zum Verpressen von Geberit Presssystemen

→ Für Pressgeräte mit Geberit Kompatibilität [1]
→ Zum Verpressen von Geberit Mepla Pressfittings
→ Ersatz für Art.-Nr. 691.082.00.1

→ Für Pressgeräte mit Geberit Kompatibilität [1]
→ Zum Verpressen von Geberit Mepla Pressfittings
→ Ersatz für Art.-Nr. 690.350.00.1–690.354.00.1



Geberit Pressgerät ACO 203 [2]
in Koffer
Art.-Nr. 691.218.P1.2

Geberit Pressgerät ACO 203plus [2]
Art.-Nr. 690.512.00.2

Geberit PowerTest
Art.-Nr. 690.493.00.1

→ Zum Verpressen von Geberit Presssystemen
→ Ersatz für Art.-Nr. 691.218.P1.1

→ Zum Verpressen von Geberit Presssystemen
→ Ersatz für Art.-Nr. 690.512.00.1

→ Zum Prüfen von servicefreien Geberit Pressbacken
→ Ausschließlich zum Prüfen der verzinkten Geberit Mepla Pressbacken geeignet
→ Ausschließlich zum Prüfen von verzinkten Geberit Mapress Pressbacken geeignet

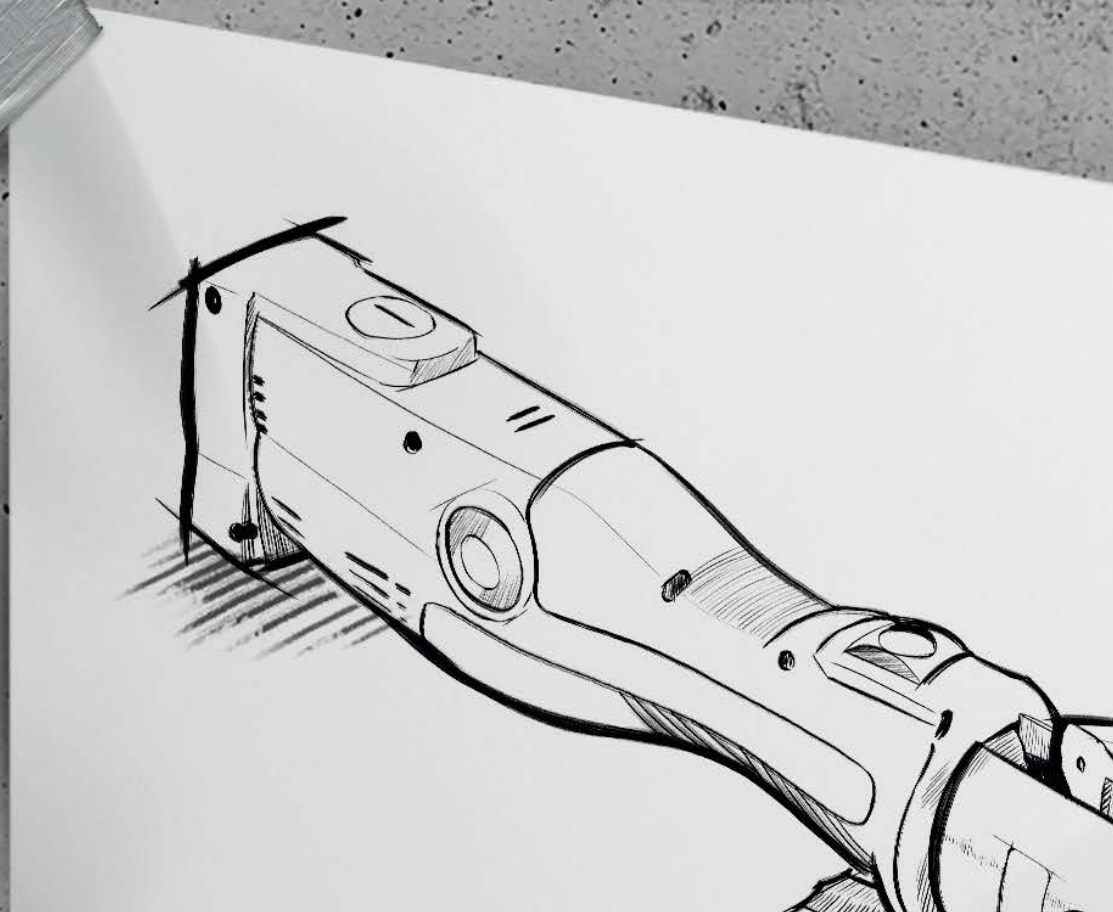
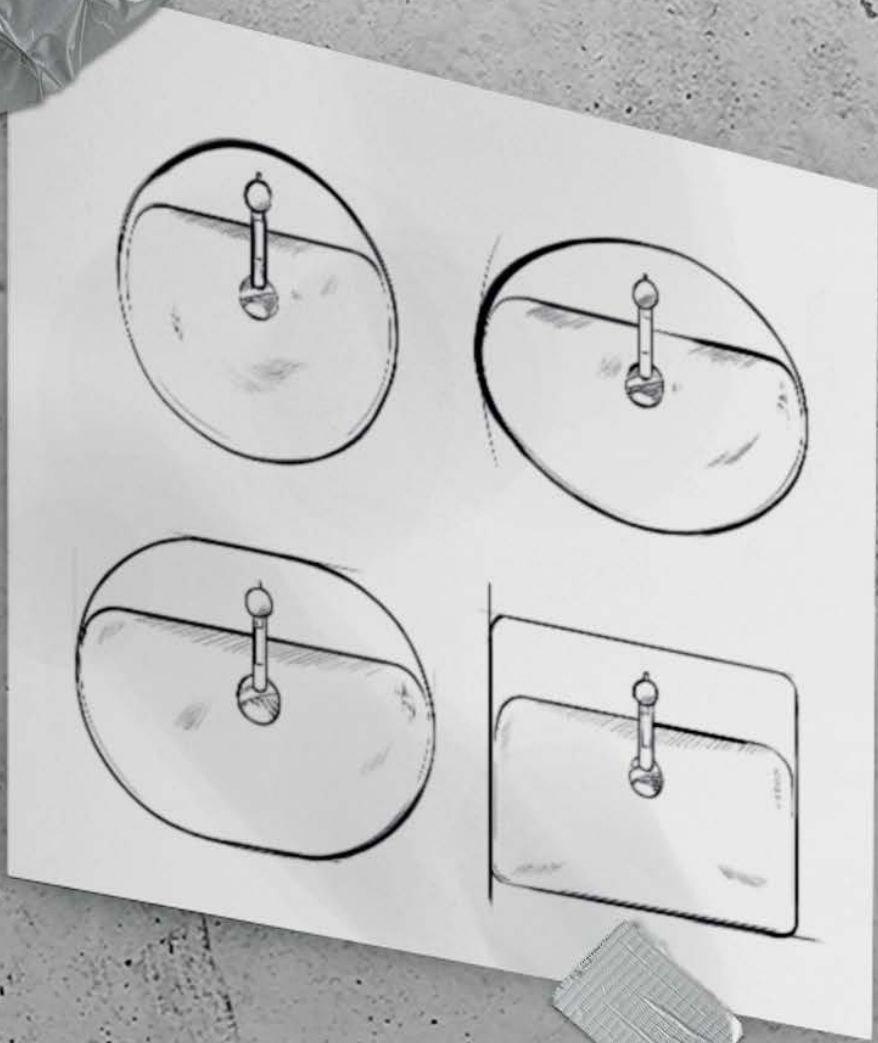


Geberit Elektroschweißgerät ESG light
230 V
Art.-Nr. 359.910.P0.1

Geberit Anfasgerät
Art.-Nr. 358.501.00.1

→ Zum elektrischen Muffenschweißen von Geberit PE und Geberit Silent-db20 Rohren sowie Formstücken bis ø 160 mm
→ Für Geberit Elektroschweißbänder

→ Zum Anfasen von Kunststoffrohren der Dimensionen ø 32–160 mm
→ Zum Anfasen von Geberit Silent-Pro Rohren
→ Zum Anfasen von Geberit Silent-PP Rohren

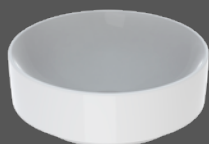




KERAMAG NEUHEITEN 2018

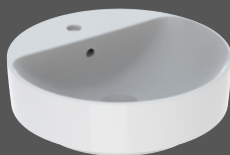
Alles, was neu ist bei Keramag, auf einen Blick:
die Sortimentsübersicht.

Keramag VariForm



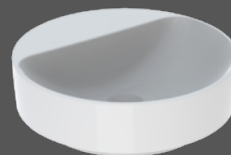
Keramag VariForm Aufsatzwaschtisch
 rund, Ø 400 mm, ohne Hahnloch,
 ohne Überlauf
 weiß-alpin Art.-Nr. 500.768.01.2
 weiß-alpin mit KeraTect® Glasur Art.-Nr. 500.768.00.2

→ Inklusive Befestigungsmaterial
 → Kombinierbar mit Geberit Ablaufventil mit freiem Auslauf: hochglanz-verchromt, G 1 1/4 x 50 mm Art.-Nr. 152.050.21.1



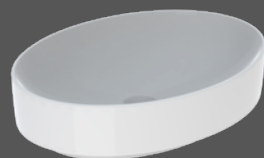
Keramag VariForm Aufsatzwaschtisch
 rund, Ø 450 mm, mit Hahnloch,
 mit Überlauf
 weiß-alpin Art.-Nr. 500.769.01.2
 weiß-alpin mit KeraTect® Glasur Art.-Nr. 500.769.00.2

→ Inklusive Befestigungsmaterial



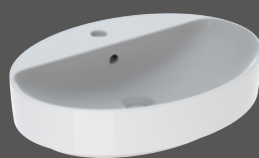
Keramag VariForm Aufsatzwaschtisch
 rund, Ø 450 mm, mit Hahnloch,
 ohne Überlauf
 weiß-alpin Art.-Nr. 500.770.01.2
 weiß-alpin mit KeraTect® Glasur Art.-Nr. 500.770.00.2

→ Inklusive Befestigungsmaterial
 → Kombinierbar mit Geberit Ablaufventil mit freiem Auslauf: hochglanz-verchromt, G 1 1/4 x 80 mm Art.-Nr. 152.080.21.1



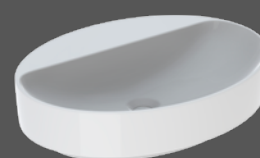
Keramag VariForm Aufsatzwaschtisch
 oval, 550 x 400 mm, ohne Hahnloch,
 ohne Überlauf
 weiß-alpin Art.-Nr. 500.771.01.2
 weiß-alpin mit KeraTect®-Glasur Art.-Nr. 500.771.00.2

→ Inklusive Befestigungsmaterial
 → Kombinierbar mit Geberit Ablaufventil mit freiem Auslauf: hochglanz-verchromt, G 1 1/4 x 50 mm Art.-Nr. 152.050.21.1



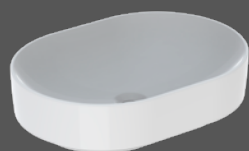
Keramag VariForm Aufsatzwaschtisch
 oval, 600 x 450 mm, mit Hahnloch,
 mit Überlauf
 weiß-alpin Art.-Nr. 500.772.01.2
 weiß-alpin mit KeraTect®-Glasur Art.-Nr. 500.772.00.2

→ Inklusive Befestigungsmaterial



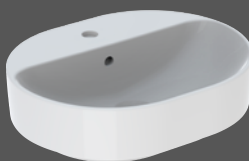
Keramag VariForm Aufsatzwaschtisch
 oval, 600 x 450 mm, mit Hahnloch,
 ohne Überlauf
 weiß-alpin Art.-Nr. 500.773.01.2
 weiß-alpin mit KeraTect®-Glasur Art.-Nr. 500.773.00.2

→ Inklusive Befestigungsmaterial
 → Kombinierbar mit Geberit Ablaufventil mit freiem Auslauf: hochglanz-verchromt, G 1 1/4 x 80 mm Art.-Nr. 152.080.21.1



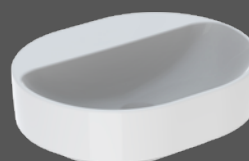
Keramag VariForm Aufsatzwaschtisch
 elliptisch, 550 x 400 mm, ohne Hahnloch,
 ohne Überlauf
 weiß-alpin Art.-Nr. 500.774.01.2
 weiß-alpin mit KeraTect®-Glasur Art.-Nr. 500.774.00.2

→ Inklusive Befestigungsmaterial
 → Kombinierbar mit Geberit Ablaufventil mit freiem Auslauf: hochglanz-verchromt, G 1 1/4 x 50 mm Art.-Nr. 152.050.21.1



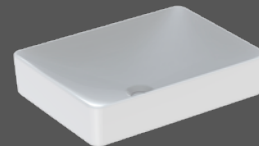
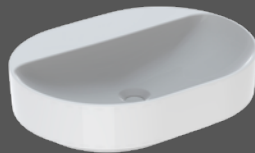
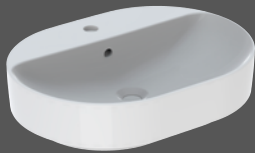
Keramag VariForm Aufsatzwaschtisch
 elliptisch, 500 x 400 mm, mit Hahnloch,
 mit Überlauf
 weiß-alpin Art.-Nr. 500.775.01.2
 weiß-alpin mit KeraTect®-Glasur Art.-Nr. 500.775.00.2

→ Inklusive Befestigungsmaterial



Keramag VariForm Aufsatzwaschtisch
 elliptisch, 500 x 400 mm, mit Hahnloch,
 ohne Überlauf
 weiß-alpin Art.-Nr. 500.776.01.2
 weiß-alpin mit KeraTect®-Glasur Art.-Nr. 500.776.00.2

→ Inklusive Befestigungsmaterial
 → Kombinierbar mit Geberit Ablaufventil mit freiem Auslauf: hochglanz-verchromt, G 1 1/4 x 80 mm Art.-Nr. 152.080.21.1



Keramag VariForm Aufsatzwaschtisch
elliptisch, 600 x 450 mm, mit Hahnloch,
mit Überlauf
weiß-alpin Art.-Nr. 500.777.01.2
weiß-alpin
mit KeraTect®-Glaser Art.-Nr. 500.777.00.2

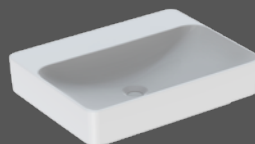
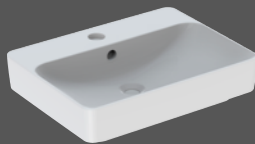
Keramag VariForm Aufsatzwaschtisch
elliptisch, 600 x 450 mm, mit Hahnloch,
ohne Überlauf
weiß-alpin Art.-Nr. 500.778.01.2
weiß-alpin
mit KeraTect®-Glaser Art.-Nr. 500.778.00.2

Keramag VariForm Aufsatzwaschtisch
rechteckig, 550 x 400 mm, ohne Hahnloch,
ohne Überlauf
weiß-alpin Art.-Nr. 500.779.01.2
weiß-alpin
mit KeraTect®-Glaser Art.-Nr. 500.779.00.2

→ Inklusive Befestigungsmaterial

→ Inklusive Befestigungsmaterial
→ Kombinierbar mit Geberit Ablaufventil
mit freiem Auslauf: hochglanz-verchromt,
G 1 1/4 x 80 mm Art.-Nr. 152.080.21.1

→ Inklusive Befestigungsmaterial
→ Kombinierbar mit Geberit Ablaufventil
mit freiem Auslauf: hochglanz-verchromt,
G 1 1/4 x 50 mm Art.-Nr. 152.050.21.1

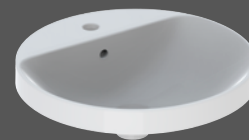
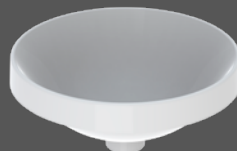
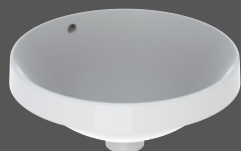


Keramag VariForm Aufsatzwaschtisch
rechteckig, 600 x 450 mm, mit Hahnloch,
mit Überlauf
weiß-alpin Art.-Nr. 500.780.01.2
weiß-alpin
mit KeraTect®-Glaser Art.-Nr. 500.780.00.2

Keramag VariForm Aufsatzwaschtisch
rechteckig, 600 x 450 mm, mit Hahnloch,
ohne Überlauf
weiß-alpin Art.-Nr. 500.781.01.2
weiß-alpin
mit KeraTect®-Glaser Art.-Nr. 500.781.00.2

→ Inklusive Befestigungsmaterial

→ Inklusive Befestigungsmaterial
→ Kombinierbar mit Geberit Ablaufventil
mit freiem Auslauf: hochglanz-verchromt,
G 1 1/4 x 80 mm Art.-Nr. 152.080.21.1



Keramag VariForm Einbauwaschtisch
rund, Ø 400 mm, ohne Hahnloch,
mit Überlauf
weiß-alpin Art.-Nr. 500.701.01.2
weiß-alpin
mit KeraTect®-Glaser Art.-Nr. 500.701.00.2

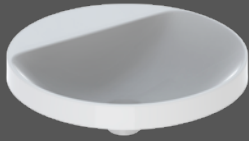
Keramag VariForm Einbauwaschtisch
rund, Ø 400 mm, ohne Hahnloch,
ohne Überlauf
weiß-alpin Art.-Nr. 500.703.01.2
weiß-alpin
mit KeraTect®-Glaser Art.-Nr. 500.703.00.2

Keramag VariForm Einbauwaschtisch
rund, Ø 480 mm, mit Hahnloch,
mit Überlauf
weiß-alpin Art.-Nr. 500.705.01.2
weiß-alpin
mit KeraTect®-Glaser Art.-Nr. 500.705.00.2

→ Glasierte Unterseite

→ Glasierte Unterseite
→ Kombinierbar mit Geberit Ablaufventil
mit freiem Auslauf: hochglanz-verchromt,
G 1 1/4 x 80 mm Art.-Nr. 152.080.21.1

→ Glasierte Unterseite

**Keramag VariForm Einbauwaschtisch**rund, Ø 480 mm, mit Hahnloch,
ohne Überlauf

weiß-alpin

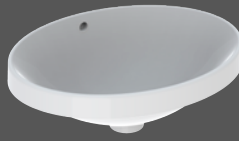
Art.-Nr. 500.707.01.2

weiß-alpin

Art.-Nr. 500.707.00.2

mit KeraTect®-Glasur

→ Glasierte Unterseite

→ Kombinierbar mit Geberit Ablaufventil
mit freiem Auslauf: hochglanz-verchromt,
G 1 1/4 x 80 mm Art.-Nr. 152.080.21.1**Keramag VariForm Einbauwaschtisch**oval, 500 x 400 mm, ohne Hahnloch,
mit Überlauf

weiß-alpin

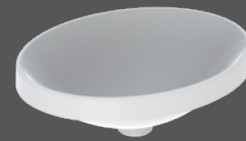
Art.-Nr. 500.709.01.2

weiß-alpin

Art.-Nr. 500.709.00.2

mit KeraTect®-Glasur

→ Glasierte Unterseite

**Keramag VariForm Einbauwaschtisch**oval, 500 x 400 mm, ohne Hahnloch,
ohne Überlauf

weiß-alpin

Art.-Nr. 500.711.01.2

weiß-alpin

Art.-Nr. 500.711.00.2

mit KeraTect®-Glasur

→ Glasierte Unterseite

→ Kombinierbar mit Geberit Ablaufventil
mit freiem Auslauf: hochglanz-verchromt,
G 1 1/4 x 80 mm Art.-Nr. 152.080.21.1**Keramag VariForm Einbauwaschtisch**oval, 500 x 450 mm, mit Hahnloch,
mit Überlauf

weiß-alpin

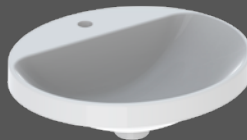
Art.-Nr. 500.713.01.2

weiß-alpin

Art.-Nr. 500.713.00.2

mit KeraTect®-Glasur

→ Glasierte Unterseite

**Keramag VariForm Einbauwaschtisch**oval, 500 x 450 mm, mit Hahnloch,
ohne Überlauf

weiß-alpin

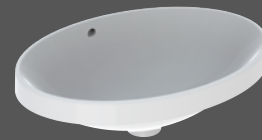
Art.-Nr. 500.715.01.2

weiß-alpin

Art.-Nr. 500.715.00.2

mit KeraTect®-Glasur

→ Glasierte Unterseite

→ Kombinierbar mit Geberit Ablaufventil
mit freiem Auslauf: hochglanz-verchromt,
G 1 1/4 x 80 mm Art.-Nr. 152.080.21.1**Keramag VariForm Einbauwaschtisch**oval, 550 x 400 mm, ohne Hahnloch,
mit Überlauf

weiß-alpin

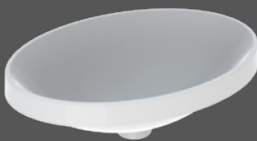
Art.-Nr. 500.717.01.2

weiß-alpin

Art.-Nr. 500.717.00.2

mit KeraTect®-Glasur

→ Glasierte Unterseite

**Keramag VariForm Einbauwaschtisch**oval, 550 x 400 mm, ohne Hahnloch,
ohne Überlauf

weiß-alpin

Art.-Nr. 500.719.01.2

weiß-alpin

Art.-Nr. 500.719.00.2

mit KeraTect®-Glasur

→ Glasierte Unterseite

→ Kombinierbar mit Geberit Ablaufventil
mit freiem Auslauf: hochglanz-verchromt,
G 1 1/4 x 80 mm Art.-Nr. 152.080.21.1**Keramag VariForm Einbauwaschtisch**oval, 550 x 450 mm, mit Hahnloch,
mit Überlauf

weiß-alpin

Art.-Nr. 500.721.01.2

weiß-alpin

Art.-Nr. 500.721.00.2

mit KeraTect®-Glasur

→ Glasierte Unterseite

**Keramag VariForm Einbauwaschtisch**oval, 550 x 450 mm, mit Hahnloch,
ohne Überlauf

weiß-alpin

Art.-Nr. 500.723.01.2

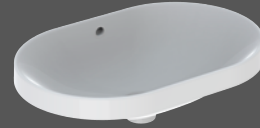
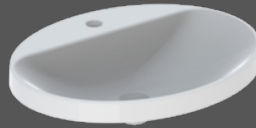
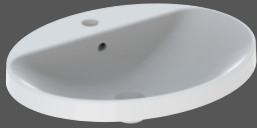
weiß-alpin

Art.-Nr. 500.723.00.2

mit KeraTect®-Glasur

→ Glasierte Unterseite

→ Kombinierbar mit Geberit Ablaufventil
mit freiem Auslauf: hochglanz-verchromt,
G 1 1/4 x 80 mm Art.-Nr. 152.080.21.1

**Keramag VariForm Einbauwaschtisch**

oval, 600 x 480 mm, mit Hahnloch,
mit Überlauf
weiß-alpin
weiß-alpin
mit KeraTect®-Glasur

Art.-Nr. 500.725.01.2

Art.-Nr. 500.725.00.2

Keramag VariForm Einbauwaschtisch

oval, 600 x 480 mm, mit Hahnloch,
ohne Überlauf
weiß-alpin
weiß-alpin
mit KeraTect®-Glasur

Art.-Nr. 500.727.01.2

Art.-Nr. 500.727.00.2

Keramag VariForm Einbauwaschtisch

elliptisch, 600 x 400 mm, ohne Hahnloch,
mit Überlauf
weiß-alpin
weiß-alpin
mit KeraTect®-Glasur

Art.-Nr. 500.729.01.2

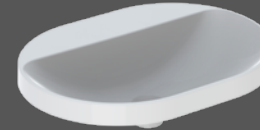
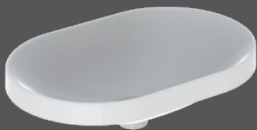
Art.-Nr. 500.729.00.2

→ Glasierte Unterseite

→ Glasierte Unterseite

→ Kombinierbar mit Geberit Ablaufventil
mit freiem Auslauf: hochglanz-verchromt,
G 1 1/4 x 80 mm Art.-Nr. 152.080.21.1

→ Glasierte Unterseite

**Keramag VariForm Einbauwaschtisch**

elliptisch, 600 x 400 mm, ohne Hahnloch,
ohne Überlauf
weiß-alpin
weiß-alpin
mit KeraTect®-Glasur

Art.-Nr. 500.731.01.2

Art.-Nr. 500.731.00.2

Keramag VariForm Einbauwaschtisch

elliptisch, 600 x 450 mm, mit Hahnloch,
mit Überlauf
weiß-alpin
weiß-alpin
mit KeraTect®-Glasur

Art.-Nr. 500.733.01.2

Art.-Nr. 500.733.00.2

Keramag VariForm Einbauwaschtisch

elliptisch, 600 x 450 mm, mit Hahnloch,
ohne Überlauf
weiß-alpin
weiß-alpin
mit KeraTect®-Glasur

Art.-Nr. 500.735.01.2

Art.-Nr. 500.735.00.2

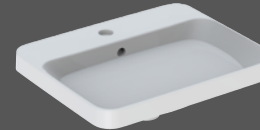
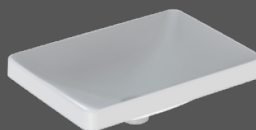
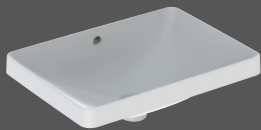
→ Glasierte Unterseite

→ Kombinierbar mit Geberit Ablaufventil
mit freiem Auslauf: hochglanz-verchromt,
G 1 1/4 x 80 mm Art.-Nr. 152.080.21.1

→ Glasierte Unterseite

→ Glasierte Unterseite,

→ Kombinierbar mit Geberit Ablaufventil
mit freiem Auslauf: hochglanz-verchromt,
G 1 1/4 x 80 mm Art.-Nr. 152.080.21.1

**Keramag VariForm Einbauwaschtisch**

rechteckig, 550 x 400 mm, ohne Hahnloch,
mit Überlauf
weiß-alpin
weiß-alpin
mit KeraTect®-Glasur

Art.-Nr. 500.737.01.2

Art.-Nr. 500.737.00.2

Keramag VariForm Einbauwaschtisch

rechteckig, 550 x 400 mm, ohne Hahnloch,
ohne Überlauf
weiß-alpin
weiß-alpin
mit KeraTect®-Glasur

Art.-Nr. 500.739.01.2

Art.-Nr. 500.739.00.2

Keramag VariForm Einbauwaschtisch

rechteckig, 550 x 450 mm, mit Hahnloch,
mit Überlauf
weiß-alpin
weiß-alpin
mit KeraTect®-Glasur

Art.-Nr. 500.741.01.2

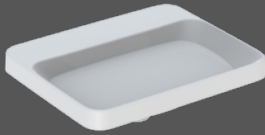
Art.-Nr. 500.741.00.2

→ Glasierte Unterseite

→ Glasierte Unterseite

→ Kombinierbar mit Geberit Ablaufventil
mit freiem Auslauf: hochglanz-verchromt,
G 1 1/4 x 80 mm Art.-Nr. 152.080.21.1

→ Glasierte Unterseite



Keromag VariForm Einbauwaschtisch

rechteckig, 550 x 450 mm, mit Hahnloch, ohne Überlauf

weiß-alpin Art.-Nr. 500.743.01.2
 weiß-alpin mit KeraTect®-Glasuren Art.-Nr. 500.743.00.2

- Glasierte Unterseite
- Kombinierbar mit Geberit Ablaufventil mit freiem Auslauf: hochglanz-verchromt, G 1 1/4 x 80 mm Art.-Nr. 152.080.21.1

Keromag VariForm Halbeinbauwaschtisch

rund, Ø 500 mm, mit Hahnloch, mit Überlauf

weiß-alpin Art.-Nr. 500.782.01.2
 weiß-alpin mit KeraTect®-Glasuren Art.-Nr. 500.782.00.2

- Glasierte Unterseite
- Inklusive Befestigungsmaterial



Keromag VariForm Unterbauwaschtisch

rund, Ø 330 mm, ohne Hahnloch, mit Überlauf

weiß-alpin Art.-Nr. 500.745.01.2
 weiß-alpin mit KeraTect®-Glasuren Art.-Nr. 500.745.00.2

- Glasierte Unterseite
- Inklusive Befestigungsmaterial

Keromag VariForm Unterbauwaschtisch

rund, Ø 330 mm, ohne Hahnloch, ohne Überlauf

weiß-alpin Art.-Nr. 500.747.01.2
 weiß-alpin mit KeraTect®-Glasuren Art.-Nr. 500.747.00.2

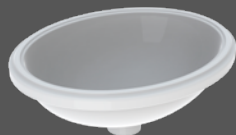
- Glasierte Unterseite
- Inklusive Befestigungsmaterial
- Kombinierbar mit Geberit Ablaufventil mit freiem Auslauf: hochglanz-verchromt, G 1 1/4 x 80 mm Art.-Nr. 152.080.21.1

Keromag VariForm Unterbauwaschtisch

oval, 420 x 330 mm, ohne Hahnloch, mit Überlauf

weiß-alpin Art.-Nr. 500.749.01.2
 weiß-alpin mit KeraTect®-Glasuren Art.-Nr. 500.749.00.2

- Glasierte Unterseite
- Inklusive Befestigungsmaterial



Keromag VariForm Unterbauwaschtisch

oval, 420 x 330 mm, ohne Hahnloch, ohne Überlauf

weiß-alpin Art.-Nr. 500.751.01.2
 weiß-alpin mit KeraTect®-Glasuren Art.-Nr. 500.751.00.2

- Glasierte Unterseite
- Inklusive Befestigungsmaterial
- Kombinierbar mit Geberit Ablaufventil mit freiem Auslauf: hochglanz-verchromt, G 1 1/4 x 80 mm Art.-Nr. 152.080.21.1

Keromag VariForm Unterbauwaschtisch

oval, 500 x 400 mm, ohne Hahnloch, mit Überlauf

weiß-alpin Art.-Nr. 500.753.01.2
 weiß-alpin mit KeraTect®-Glasuren Art.-Nr. 500.753.00.2

- Glasierte Unterseite
- Inklusive Befestigungsmaterial

Keromag VariForm Unterbauwaschtisch

oval, 500 x 400 mm, ohne Hahnloch, ohne Überlauf

weiß-alpin Art.-Nr. 500.755.01.2
 weiß-alpin mit KeraTect®-Glasuren Art.-Nr. 500.755.00.2

- Glasierte Unterseite
- Inklusive Befestigungsmaterial
- Kombinierbar mit Geberit Ablaufventil mit freiem Auslauf: hochglanz-verchromt, G 1 1/4 x 80 mm Art.-Nr. 152.080.21.1



Keramag VariForm Unterbauwaschtisch
 elliptisch, 550 x 400 mm, ohne Hahnloch,
 mit Überlauf
 weiß-alpin Art.-Nr. 500.757.01.2
 weiß-alpin
 mit KeraTect®-Glasur Art.-Nr. 500.757.00.2

Keramag VariForm Unterbauwaschtisch
 elliptisch, 550 x 400 mm, ohne Hahnloch,
 ohne Überlauf
 weiß-alpin Art.-Nr. 500.759.01.2
 weiß-alpin
 mit KeraTect®-Glasur Art.-Nr. 500.759.00.2

Keramag VariForm Unterbauwaschtisch
 rechteckig, 450 x 350 mm, ohne Hahnloch,
 mit Überlauf
 weiß-alpin Art.-Nr. 500.761.01.2
 weiß-alpin
 mit KeraTect®-Glasur Art.-Nr. 500.761.00.2

- Glasierte Unterseite
- Inklusive Befestigungsmaterial

- Glasierte Unterseite
- Inklusive Befestigungsmaterial
- Kombinierbar mit Geberit Ablaufventil mit freiem Auslauf: hochglanz-verchromt, G 1 1/4 x 80 mm Art.-Nr. 152.080.21.1

- Glasierte Unterseite
- Inklusive Befestigungsmaterial



Keramag VariForm Unterbauwaschtisch
 rechteckig, 450 x 350 mm, ohne Hahnloch,
 ohne Überlauf
 weiß-alpin Art.-Nr. 500.763.01.2
 weiß-alpin
 mit KeraTect®-Glasur Art.-Nr. 500.763.00.2

Keramag VariForm Unterbauwaschtisch
 rechteckig, 500 x 400 mm, ohne Hahnloch,
 mit Überlauf
 weiß-alpin Art.-Nr. 500.765.01.2
 weiß-alpin
 mit KeraTect®-Glasur Art.-Nr. 500.765.00.2

Keramag VariForm Unterbauwaschtisch
 rechteckig, 500 x 400 mm, ohne Hahnloch,
 ohne Überlauf
 weiß-alpin Art.-Nr. 500.767.01.2
 weiß-alpin
 mit KeraTect®-Glasur Art.-Nr. 500.767.00.2

- Glasierte Unterseite
- Inklusive Befestigungsmaterial
- Kombinierbar mit Geberit Ablaufventil mit freiem Auslauf: hochglanz-verchromt, G 1 1/4 x 80 mm Art.-Nr. 152.080.21.1

- Glasierte Unterseite
- Inklusive Befestigungsmaterial

- Glasierte Unterseite
- Inklusive Befestigungsmaterial
- Kombinierbar mit Geberit Ablaufventil mit freiem Auslauf: hochglanz-verchromt, G 1 1/4 x 80 mm Art.-Nr. 152.080.21.1

Keramag Renova Nr. 1 Plan



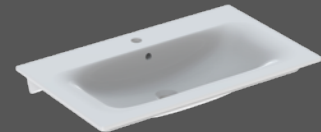
**Keramag Renova Nr. 1 Plan
Möbelwaschtisch Slim**
550 x 480 mm, mit Hahnloch, mit Überlauf
weiß-alpin Art.-Nr. 122255000
weiß-alpin
mit KeraTect®-Glasur Art.-Nr. 122255600

→ Kombinierbar mit Keramag Renova Nr. 1 Plan
Waschtischunterschränken 550 mm,
Modell-Nr. 869555-869558



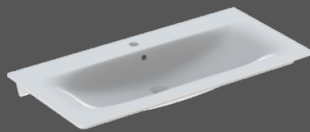
**Keramag Renova Nr. 1 Plan
Möbelwaschtisch Slim**
600 x 480 mm, mit Hahnloch, mit Überlauf
weiß-alpin Art.-Nr. 122260000
weiß-alpin
mit KeraTect®-Glasur Art.-Nr. 122260600

→ Kombinierbar mit Keramag Renova Nr. 1 Plan
Waschtischunterschränken 600 mm,
Modell-Nr. 869560-869563



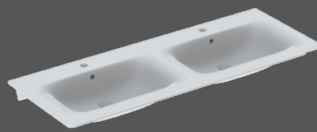
**Keramag Renova Nr. 1 Plan
Möbelwaschtisch Slim**
800 x 480 mm, mit Hahnloch, mit Überlauf
weiß-alpin Art.-Nr. 122280000
weiß-alpin
mit KeraTect®-Glasur Art.-Nr. 122280600

→ Kombinierbar mit Keramag Renova Nr. 1 Plan
Waschtischunterschränken 800 mm,
Modell-Nr. 869580-869583



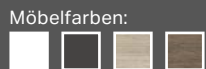
**Keramag Renova Nr. 1 Plan
Möbelwaschtisch Slim**
1000 x 480 mm, mit Hahnloch, mit Überlauf
weiß-alpin Art.-Nr. 122200000
weiß-alpin
mit KeraTect®-Glasur Art.-Nr. 122200600

→ Kombinierbar mit Keramag Renova Nr. 1 Plan
Waschtischunterschränken 1000 mm,
Modell-Nr. 869500-869503



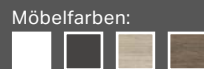
**Keramag Renova Nr. 1 Plan
Möbeldoppelwaschtisch Slim**
1300 x 480 mm, mit Hahnloch, mit Überlauf
weiß-alpin Art.-Nr. 122230000
weiß-alpin
mit KeraTect®-Glasur Art.-Nr. 122230600

→ Kombinierbar mit Keramag Renova Nr. 1 Plan
Waschtischunterschränken 1300 mm,
Modell-Nr. 869530-869533



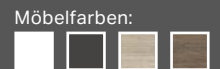
**Keramag Renova Nr. 1 Plan
Möbelwaschtischunterschrank**
538 x 585 x 473 mm, Ausstattung: 1 Auszug,
1 Schublade innenliegend
weiß Hochglanz-
Lackierung Art.-Nr. 869555000
lava Matt-
Lackierung Art.-Nr. 869556000
Ulme gebürstet
Folie Art.-Nr. 869557000
Eiche natur dunkel
Folie Art.-Nr. 869558000

→ Feuchtigkeitsbeständiges Material
→ Front: MDF
→ Korpus: hochverdichtete Dreischicht-Holz-
spanplatte
→ Kombinierbar mit Keramag Renova Nr. 1 Plan
Möbelwaschtisch 122255



**Keramag Renova Nr. 1 Plan
Möbelwaschtischunterschrank**
588 x 585 x 473 mm, Ausstattung: 1 Auszug,
1 Schublade innenliegend
weiß Hochglanz-
Lackierung Art.-Nr. 869560000
lava Matt-
Lackierung Art.-Nr. 869561000
Ulme gebürstet
Folie Art.-Nr. 869562000
Eiche natur dunkel
Folie Art.-Nr. 869563000

→ Feuchtigkeitsbeständiges Material
→ Front: MDF
→ Korpus: hochverdichtete Dreischicht-Holz-
spanplatte
→ Kombinierbar mit Keramag Renova Nr. 1 Plan
Möbelwaschtisch 122260



**Keramag Renova Nr. 1 Plan
Möbelwaschtischunterschrank**
788 x 585 x 473 mm, Ausstattung: 1 Auszug,
1 Schublade innenliegend
weiß Hochglanz-
Lackierung Art.-Nr. 869580000
lava Matt-
Lackierung Art.-Nr. 869581000
Ulme gebürstet
Folie Art.-Nr. 869582000
Eiche natur dunkel
Folie Art.-Nr. 869583000

→ Feuchtigkeitsbeständiges Material
→ Front: MDF
→ Korpus: hochverdichtete Dreischicht-Holz-
spanplatte
→ Kombinierbar mit Keramag Renova Nr. 1 Plan
Möbelwaschtisch 122280



Möbelfarben:



Möbelfarben:



Keramag Renova Nr. 1 Plan**Möbelwaschtischunterschrank**

988 x 585 x 473 mm, Ausstattung: 1 Auszug,
1 Schublade innenliegend
weiß Hochglanz-

Lackierung	Art.-Nr. 869500000
lava Matt-	
Lackierung	Art.-Nr. 869501000
Ulme gebürstet	
Folie	Art.-Nr. 869502000
Eiche natur dunkel	
Folie	Art.-Nr. 869503000

Keramag Renova Nr. 1 Plan**Möbelwaschtischunterschrank**

1290 x 585 x 473 mm, Ausstattung: 2 Auszüge,
2 Schubladen innenliegend
weiß Hochglanz-

Lackierung	Art.-Nr. 869530000
lava Matt-	
Lackierung	Art.-Nr. 869531000
Ulme gebürstet	
Folie	Art.-Nr. 869532000
Eiche natur dunkel	
Folie	Art.-Nr. 869533000

→ Feuchtigkeitsbeständiges Material

→ Front: MDF

→ Korpus: hochverdichtete Dreischicht-Holzspanplatte

→ Kombinierbar mit Keramag Renova Nr. 1 Plan Möbelwaschtisch 122200

→ Feuchtigkeitsbeständiges Material

→ Front: MDF

→ Korpus: hochverdichtete Dreischicht-Holzspanplatte

→ Kombinierbar mit Keramag Renova Nr. 1 Plan Möbelwaschtisch 122230

UNTERLAGEN FÜR IHRE ANFORDERUNGEN

INSPIRIEREN

INSPIRIEREN

Holen Sie sich regelmäßig Anregungen und aktuelle Informationen frei Haus. Mit dem Geberit Kundenmagazin „Know-how“, das vier Mal im Jahr erscheint. Und mit dem Referenzmagazin „View“, das Geberit jährlich herausgibt.



↑
Geberit
Kundenmagazin Know-how



↑
Geberit
Referenzmagazin View

INFORMIEREN

ORIENTIEREN

Verschaffen Sie sich einen Überblick über die Möglichkeiten, die Ihnen die Neuheiten von Geberit und Keramag in der Sanitärinstallation und der Badeinrichtung bieten.



↑
Geberit
Objekt-Magazin



↑
Geberit
Neuheiten-Magazin

INFORMIEREN

ENTSCHEIDEN

Holen Sie sich detaillierte Informationen zu bestimmten Produktlinien und Einsatzgebieten.



↑
Geberit
AquaClean



↑
Geberit
Waschtischarmaturen



↑
Geberit Bodenebene Duschen
und Ablaufgarnituren



↑
Geberit
Entwässerungssysteme



↑
Geberit
Installationssysteme



↑
Geberit
Softwaresysteme



↑
Geberit
Spülsysteme



↑
Geberit
Urinalsysteme



↑
Geberit
Versorgungssysteme

UNTERLAGEN FÜR IHRE ANFORDERUNGEN

PLANEN

HINTERGRUNDWISSEN

Wichtige Informationen zu Normen und Regelwerken, Gesetzen und Richtlinien. Damit sind Sie rechtlich und fachlich auf der sicheren Seite, wenn es um wichtige Kompetenzfelder für Ihre Bauaufgabe geht.



↑
Geberit
Schallschutz



↑
Geberit
Brandschutz



↑
Geberit
Sanitärraumplanung



↑
Geberit
Trinkwasserhygiene



↑
Geberit
Abwasserhydraulik

INTEGRIEREN

„Der Geberit“ ist das umfassende Nachschlagewerk für die Planung und Ausführung der Sanitärtechnik.



←
Der Geberit
Planen mit Geberit Produkten

INSTALLIEREN

ANLEITUNGEN UND MONTAGEHILFEN

Alles, was Sie wissen müssen, damit die Arbeit auf der Baustelle schnell und sauber vorangeht und Sie den Überblick über Ihre Materialien behalten.



↑
Materialermittlung Geberit GIS,
Geberit Duofix System



↑
Geberit
Ersatzteilschnellübersicht



↑
Geberit
Baustelleneinweisungen

- Technische Information
Geberit AquaClean
- Geberit Armaturen und
Spülsysteme
- Geberit Duofix
- Geberit GIS
- Geberit Mapress Edelstahl
- Geberit Mapress C-Stahl
- Geberit Mepla
- Geberit PushFit
- Geberit Silent-Pro
- Geberit Silent-db20
- Geberit Silent-PP
- Geberit PE
- Geberit Pluvia

PRINT ODER ONLINE – GANZ WIE SIE WÜNSCHEN

Alle Geberit Broschüren können Sie als Papierversion bestellen oder auf unserer Website herunterladen. Im Downloadbereich unter der Rubrik „Services“ finden Sie noch viele weitere Informationen oder Unterlagen, die Sie im Kundengespräch unterstützen.

www.geberit.de/unterlagen

UNTERLAGEN FÜR IHRE KUNDEN

INFORMIEREN

ORIENTIEREN

Mit dem „Bad-Journal“ geben Sie Ihren Kunden ein umfassendes Kompendium rund um die Badplanung und -einrichtung an die Hand. Auf über 400 Seiten bekommen Endverbraucher spannende Inspirationen und nützliche Informationen, die Lust auf das neue Badezimmer machen.



↑
Geberit
Bad-Journal

ENTSCHEIDEN

Mit Detailinformationen zu wichtigen Produktgruppen oder Ausstattungsmerkmalen geben Sie Ihren Kunden wichtige Entscheidungshilfen und steigern Ihre Wertschöpfung durch den Verkauf höherwertiger Produkte und Ausstattungen.



↑
Geberit
AquaClean



↑
Geberit
Möbeloberflächen



↑
Geberit
Betätigungsplatten

Das „Bad-Journal“ liefert Ihren Kunden auf über 400 Seiten Ideen und Inspirationen, alle Badprogramme von Keramag und viele weitere Informationen zur Badplanung vor und hinter der Wand. Große Bildstrecken machen Lust auf kreative Badeinrichtungen, Produktübersichten dienen als praktische Planungshilfe im Detail.



In der Möbeloberflächen-Broschüre „Reine Ansichtssache“ finden Ihre Kunden alle Materialien, Farben und Strukturen, die für die Keramag Badmöbel zur Wahl stehen. Unter der großen Auswahl an Materialien und Anmutungen findet jeder die passende Ausstattung für sein Traumbad. Pflegetipps runden die Broschüre ab und bieten zusätzlichen Nutzen.



Die Geberit Betätigungsplatten-Broschüre „Design zum Anfassen“ zeigt Ihren Kunden die große Bandbreite der Geberit Spülauslösungen in Originalgröße. So wird es einfacher, genau die richtige Betätigungsplatte als i-Tüpfelchen der individuellen Badeinrichtung zu finden.

Geberit Vertriebs GmbH
Theuerbachstraße 1
88630 Pfullendorf

Geberit Technik Telefon
T 07552 934 1011
F 07552 934 866
technik-telefon@geberit.com

www.geberit.de
www.geberit-aquaclean.de
www.keramag.de



GEBERIT IST EINE HANDWERKERMARKE

Mit dem Zeichen „Handwerkermarken Meisterklasse“ zeichnet der Zentralverband Sanitär Heizung Klima (ZVSHK) Unternehmen aus, die nach festgelegten, strengen Fachkriterien handwerksgerechte, industrielle Markenprodukte entwickeln und vertreiben. Die Handwerkermarken steht für Qualität, Zuverlässigkeit und Service und gibt Installateur, Betreiber und Nutzer mehr Sicherheit bei der Produktauswahl.

Stand: Januar 2018